

Indicadores Conjunturais

SISTEMA FEDERAÇÃO DAS INDÚSTRIAS DO ESTADO DO PARANÁ - DEPARTAMENTO ECONÔMICO

Resultados de Dezembro de 2007

»» Vendas Industriais

página 04

O resultado acumulado em 2007 apresentou desempenho positivo de **10,27%** na comparação com o mesmo período de 2006. Quando comparado dezembro com novembro, verifica-se um decréscimo de **8,18%**. Analisando o desempenho por destino, também contra novembro, houve redução nas vendas no Paraná (-2,61%) e nas vendas para outros Estados (-19,61%), e aumento nas vendas para o exterior (+5,70%) .

Vendas Industriais	No ano	No mês
No Estado do Paraná	16,80%	-2,61%
Para outros Estados do Brasil	1,66%	-19,61%
Para o Exterior	33,48%	5,70%
TOTAL DO ESTADO	10,27%	-8,18%

»» Compras de Insumos Industriais

página 06

As Compras Industriais acumuladas em 2007 foram superiores às do mesmo período de 2006 em **8,67%**. Quando comparado dezembro contra novembro, a variação é negativa em **-0,52%**. Houve acréscimo nas Compras no Paraná (+18,33%) e decréscimo nas Compras de outros Estados (-13,37%) e nas Compras do Exterior (-12,13%) .

Compras de insumos	No ano	No mês
No Estado do Paraná	10,76%	18,33%
De outros Estados do Brasil	4,03%	-13,37%
Do Exterior	18,03%	-12,13%
TOTAL DO ESTADO	8,67%	-0,52%

»» Nível de Emprego Industrial

página 10

O nível de emprego total e o emprego diretamente ligado à produção registraram em 2007, contra igual período de 2006, aumento de **1,82%** e de **1,02%** respectivamente. Quando comparado com o mês anterior apresentaram, o primeiro uma queda de **0,83%** e o segundo de **0,14%**.

Nível de emprego	No ano	No mês
Pessoal empregado total	1,82%	-0,83%
Pessoal empregado na produção	1,02%	-0,14%

Paraná.

Desempenho industrial.

Dezembro, 2007.

O bom desempenho das vendas industriais no primeiro semestre de 2007 (em maio as vendas acumuladas já superaram os 10%) determinou o resultado acumulado em 10,27%, confirmando as previsões realizadas em meados do primeiro semestre. Este resultado fez com que 2007 conquistasse a marca do ano de maiores vendas industriais de toda a série desde 1986, superando o ano de 2002 (recorde anterior) em 9,52%. (Em 2002, o patamar de vendas reais atingira o número índice de 198,0014, confrontado com a base=100 de 1992. Em 2007, este índice chegou a 216,8607.) O bom desempenho registrado no segundo semestre, e em especial no último trimestre de 2006, repercutiu na formação da taxa do período agora considerado (base de comparação mais elevada, portanto). Comparando dezembro contra novembro, houve uma redução sazonal de 8,18% nas vendas industriais.

Participação das Vendas	1999	2000	2001	2002	2003	2004	2005	2006	2007
No Estado do Paraná	35,25%	33,18%	34,45%	32,50%	35,08%	34,75%	33,15%	34,91%	36,55%
Para outros Estados do Brasil	44,86%	47,89%	44,63%	44,55%	45,51%	45,82%	45,54%	42,39%	39,69%
Exportações	18,87%	17,13%	20,91%	22,95%	19,41%	19,43%	21,30%	22,70%	23,76%

Em se observando o destino das vendas industriais em dezembro contra novembro, houve queda nas vendas no Estado do Paraná (-2,61%) e nas vendas para outros Estados do País (-19,61%), e aumento nas exportações (+5,70%). Os resultados acumulados no ano mostraram-se positivos nas vendas no Paraná (+16,80%), para outros Estados do País (+1,66%) e para o exterior (+33,48%). A evolução das vendas industriais por destino distribuiu-se, no período 1999-2007, da seguinte forma:

Observa-se, entre 2004 e 2007, incremento de mais de quatro pontos de porcentagem de participação relativa das exportações (de 19,43% para 23,76%), superando a performance de vendas para o exterior ocorrida em 2002 (22,95%), significando ter havido esforço de superação dos efeitos climáticos e fitossanitários que prejudicaram a produção agropecuária de 2003 a 2005 e da valorização do Real frente ao dólar americano desde 2003. O aumento da participação das exportações, inobstante a paridade cambial, se deve principalmente à elaboração de novos produtos de maior valor agregado, à busca de novos mercados e à diversificação da pauta de exportações industriais.

Percebe-se, também, que de 2005 para 2007 houve um ganho das vendas no Paraná de mais de três pontos percentuais (de 33,15% para 36,55%), superando a melhor proporção observada em 1999 (35,25%), que pode ser

atribuído ao início da recuperação econômica do Estado, impulsionada, como se verá adiante, pela indústria de alimentos (expansão de oferta de matérias-primas agropecuárias, ao depois de sucessivas quebras na produção primária) e à adoção de políticas públicas que oferecem maiores e melhores condições competitivas às empresas paranaenses.

A redução registrada neste mês de dezembro (contra novembro) deriva da queda de atividade observada em quinze dos dezoito gêneros pesquisados. Em dezembro é normal a redução da atividade industrial devido às festas de fim-de-ano, cuja produção foi entregue ao comércio nos meses anteriores. Apenas três gêneros industriais apresentaram resultados positivos: 'Máquinas, Aparelhos e Matérias Elétricas' (+7,97%), 'Máquinas e Equipamentos' (+4,22%), 'Produtos Alimentícios e Bebidas' (+1,07%)

todos motivados por aumento de demanda. Vê-se, portanto, que os gêneros associados à produção de bens de consumo corrente e de bens de investimento não sofrem com tanta intensidade os efeitos sazonais de encerramento de ano. Os três gêneros que apresentaram as maiores reduções foram: 'Couros, Artefatos de Couro e Calçados' (-41,91%) fim de produção de mercadorias para as festas de fim-de-ano; 'Fabricação e Montagem de Veículos Automotores' (-31,33%) redução de vendas de caminhões, após registrar aumentos em outubro e novembro; e 'Metalúrgica Básica' (-27,68%) queda sazonal de encomendas.

Com estes resultados, o gênero industrial 'Máquinas e Equipamentos' apresentou o maior aumento percentual no ano (+25,67%), posicionando sua participação relativa de 3,61% em 2006 para 4,11% neste findo 2007 na indústria de transformação paranaense. Este aumento se deve principalmente ao crescimento da atividade econômica e à necessidade de as empresas realizarem investimentos para ganhar produtividade e(ou) ampliarem sua capacidade produtiva diante dos sinais de demanda crescente, principalmente no mercado doméstico. O segundo gênero em aumento de vendas foi 'Confecção de Artigos do Vestuário e Acessórios' (+20,21%), que vem se recuperando após apresentar quedas em 2006 (-9,17%) e em 2005 (-9,16%). Logo em terceiro lugar vem 'Fabricação e Montagem de



de Veículos Automotores' (+19,42%), impulsionado pela abundância de crédito destinado à aquisição de veículos e à ampliação de número de parcelas para quitação dos empréstimos. Este gênero (automotivo) contribuiu com 2,25% (dos 10,27%) do total do crescimento industrial.

O gênero que teve a maior contribuição proporcional para o desempenho acumulado no ano (6,42% dos 10,27% de toda a indústria de transformação) foi o de 'Produtos Alimentares', que registrou um aumento de +15,36% (o quarto melhor dentre os gêneros), incrementando, por isso mesmo, sua liderança na participação relativa nas vendas da indústria paranaense. Este resultado se deve a dois fatores principais: (1) os investimentos realizados pelas empresas do gênero para diversificar produtos e conquistar novos mercados; (2) a recuperação da produção agrícola. [Na comparação das safras 2006/07 com a safra 2005/06 se registrou aumento significativo de 29,9% na produção agrícola paranaense, segundo dados do Departamento de Economia Rural da Secretaria de Estado da Agricultura e do Abastecimento, confirmando o Paraná como o maior produtor de grãos do país com 19,8% da safra nacional.]

As compras de insumos apresentaram queda de 0,52% em dezembro, pequena redução se comparados com dezembro de 2006 (-6,61%) e de 2005 (-3,01%), indicando que a indústria está trabalhando com boas perspectivas para o início de 2008. Em se observando as origens das compras, as realizadas no Paraná (+18,33%) aumentaram, e as originadas em outros Estados do País (-13,37%) e as importações (-12,13%) decresceram.

Quando comparados 2007 com 2006, as aquisições de insumos fecharam 8,67% superiores. As realizadas dentro do Estado do Paraná apontaram, nesta base de comparação, acréscimos de 10,76%; as realizadas em outros Estados, de 4,03%; e as importações, 18,03.

Na visão setorial, apenas cinco (dos dezoito) gêneros industriais pesquisados apresentaram resultados positivos em dezembro, sendo que as três maiores expansões foram em: 'Material Elétrico e de Comunicações' (+28,22%) e 'Refino de Petróleo e Produção de Álcool' (+11,12%) aumento sazonal de compras; e 'Produtos Alimentícios e Bebidas' (+10,93%) compra sazonal de matéria-prima.

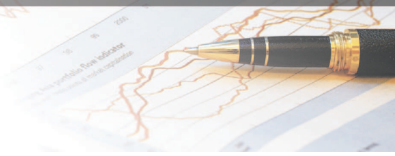
No tocante ao nível de emprego, dezesseis dos dezoito gêneros pesquisados alcançaram resultados negativos no mês de dezembro, reduzindo-o em 0,83%, fato também típico para dezembro. O emprego diretamente ligado à produção caiu 0,14%. O resultado acumulado neste 2007 contra 2006 apresenta aumento de 1,82% no 'pessoal

empregado total' e de 1,02% no 'pessoal empregado na produção'. Os dois gêneros que apresentaram os maiores crescimentos em dezembro foram 'Fabricação e Montagem de Veículos Automotores' (+1,78%) perspectivas de aumento de produção, e 'Metalúrgica Básica' previsão de novos pedidos. As principais reduções registradas em dezembro se deram em 'Refino de Petróleo e Produção de Álcool' (-9,35%) redução sazonal devido ao período de entressafra da cana-de-açúcar; 'Confecção de Artigos do Vestuário e Acessórios' (-3,14%) ajustes na estrutura produtiva para mudanças nos modelos a serem oferecidos na próxima estação; e 'Couros, Artefatos de Couro e Calçados' (-2,61%) redução de pessoal contratado temporariamente para atender a demanda de fim-de-ano.

A massa salarial líquida apresentou, em dezembro contra novembro, aumento de 10,00% em decorrência do pagamento da segunda parcela do décimo-terceiro salário, de participação em resultados e de pagamentos de férias; as horas trabalhadas caíram sazonalmente 7,23%; e a utilização da capacidade instalada caiu dois pontos percentuais situando-se em 79%.

Como registro final, considere-se que o desempenho positivo das vendas industriais registrado em 2007 (10,27%) soma-se ao de 2006 (6,61%), tornando-o, como já descrito, o melhor de toda a série desde 1986 superando o de 2002 (este, o melhor ano até o de 2007). Os gêneros que apresentaram os maiores avanços entre 2002 e 2007 são 'Produtos Alimentícios e Bebidas' (33,63%), 'Celulose, Papel e Produtos de Papel' (31,32%), 'Material Eletrônico e de Comunicações' (29,90%), 'Fabricação e Montagem de Veículos Automotores' (26,44%) e 'Refino de Petróleo e Produção de Álcool' (20,64%).

Conquanto a performance de faturamento acumulado nos últimos anos tenha ostentado números mais alvissareiros, tem de se considerar que se transcorreram cinco anos para superar o ano de 2002, não se podendo perder de vista ser possível atingir patamares mais expressivos e a um maior ritmo. Tais objetivos serão alcançados ao instante em que se afastarem os típicos e clássicos problemas da economia nacional, todos eles imbricados: gastos públicos crescentes e com reduzida produtividade, juros bem superiores aos praticados no mundo, carga tributária e encargos sociais elevados, baixos nível e padrão de escolaridade, infraestrutura deficiente, para citar alguns dos fatores restritivos que determinam medíocres taxas de crescimento econômico e travam a realização de um maior volume de investimentos privados.



Vendas Industriais

» Por gêneros, as vendas reais (deflacionadas pelo IPA-OG-FGV de cada atividade) da indústria em Dezembro/07, comparadas com o mês anterior, apresentaram desempenho positivo mais alto nos gêneros:

Gênero industrial	Varição no mês
Máquinas, Aparelhos e Materiais Elétricos	7,97%
Máquinas e Equipamentos	4,22%
Produtos Alimentícios e Bebidas	1,07%

» Os menores resultados foram registrados nos gêneros:

Gênero industrial	Varição no mês
Couros, Artefatos de Couro e Calçados	-41,91%
Fabricação e Montagem de Veículos Automotores	-31,33%
Metalúrgica Básica	-27,68%

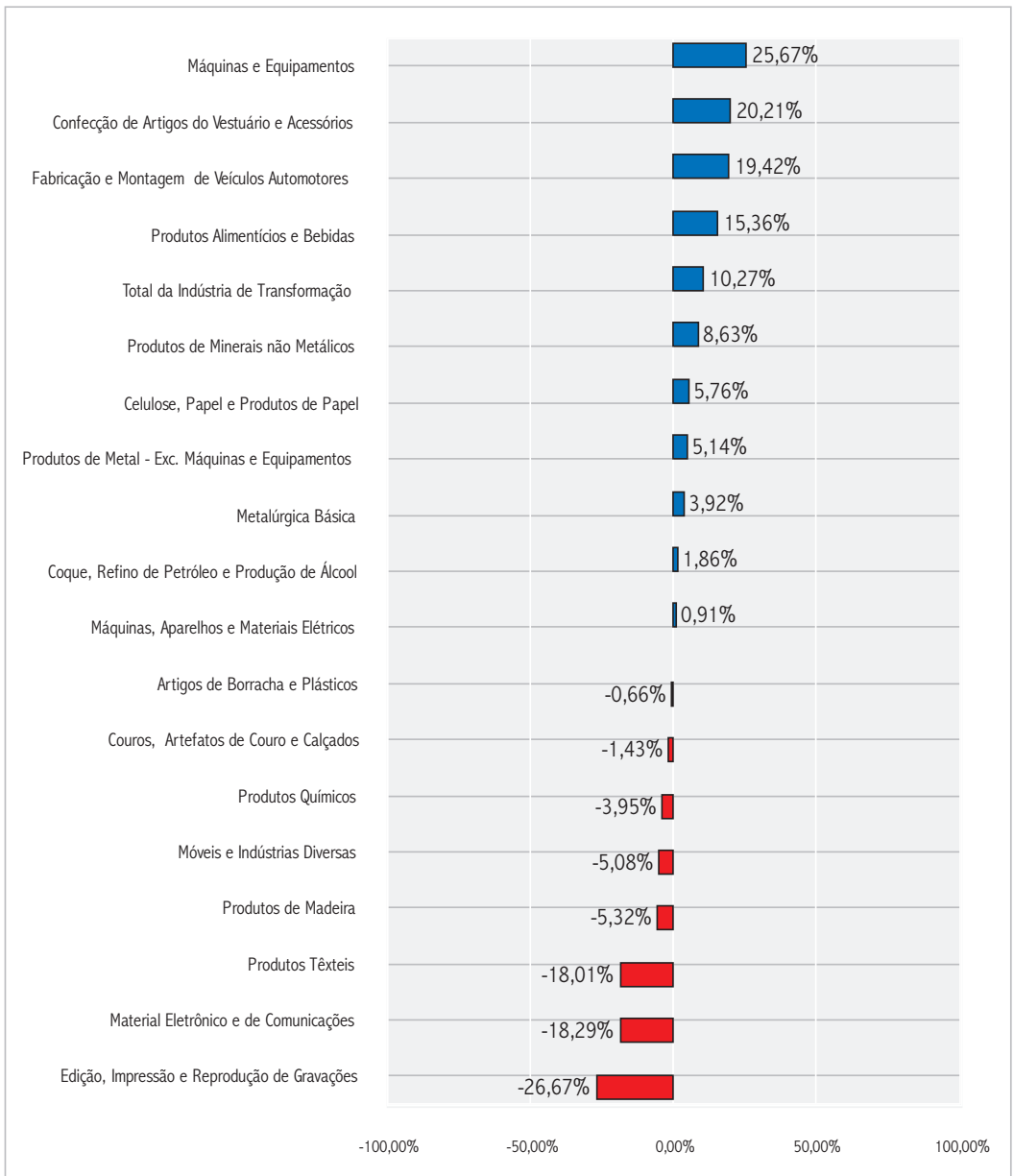
» Tabela 1

Varição Percentual por Gênero das Vendas Reais da Indústria Paranaense – 2007

Nº-GÊNEROS DE ATIVIDADE	VARIÇÃO SOBRE O MÊS ANTERIOR			VARIÇÃO SOBRE IGUAL MÊS DO ANO ANTERIOR			VARIÇÃO SOBRE IGUAL PERÍODO DO ANO ANTERIOR		
	Out	Nov	Dez	Out	Nov	Dez	Out	Nov	Dez
	Produtos Alimentícios e Bebidas	3,30%	-5,12%	1,07%	14,54%	10,04%	8,40%	16,72%	16,06%
Produtos Têxteis	17,11%	-14,40%	-25,05%	6,92%	3,18%	40,35%	-22,29%	-20,40%	-18,01%
Confecção de Artigos do Vestuário e Acessórios	4,86%	-4,48%	-25,02%	20,75%	13,14%	-7,32%	24,52%	23,18%	20,21%
Couros, Artefatos de Couro e Calçados	-4,24%	7,14%	-41,91%	26,93%	41,74%	29,63%	-6,58%	-2,92%	-1,43%
Produtos de Madeira	5,69%	0,29%	-11,69%	-3,70%	0,89%	-4,17%	-6,04%	-5,41%	-5,32%
Celulose, Papel e Produtos de Papel	5,78%	-1,30%	-3,49%	3,28%	6,31%	7,76%	5,50%	5,58%	5,76%
Edição, Impressão e Reprodução de Gravações	-1,46%	28,99%	-8,11%	-32,37%	-27,52%	-25,16%	-26,73%	-26,81%	-26,67%
Coque, Refino de Petróleo e Produção de Álcool	17,43%	-10,07%	-6,94%	5,18%	-2,28%	-8,21%	3,34%	2,80%	1,86%
Produtos Químicos	8,06%	-13,82%	-23,63%	3,43%	-2,31%	0,31%	-4,51%	-4,28%	-3,95%
Artigos de Borracha e Plásticos	6,63%	-2,74%	-7,22%	14,10%	8,95%	16,88%	-3,28%	-2,11%	-0,66%
Produtos de Minerais não Metálicos	16,02%	-8,91%	-9,18%	15,53%	7,63%	3,87%	9,21%	9,06%	8,63%
Metalúrgica Básica	6,17%	14,95%	-27,68%	0,98%	9,46%	0,13%	3,65%	4,21%	3,92%
Produtos de Metal - Excl. Máquinas e Equipamentos	7,45%	9,22%	-4,14%	-1,17%	0,98%	25,01%	3,85%	3,55%	5,14%
Máquinas e Equipamentos	21,15%	0,83%	4,22%	34,51%	26,91%	39,99%	23,83%	24,17%	25,67%
Máquinas, Aparelhos e Materiais Elétricos	-6,31%	-5,52%	7,97%	-15,03%	-26,78%	-7,07%	5,14%	1,65%	0,91%
Material Eletrônico e de Comunicações	-8,82%	9,01%	-17,58%	1242,10%	1655,96%	2030,58%	-32,22%	-24,59%	-18,29%
Fabricação e Montagem de Veículos Automotores	19,85%	-0,02%	-31,33%	33,63%	24,75%	-16,80%	23,12%	23,29%	19,42%
Móveis e Indústrias Diversas	31,17%	-9,80%	-12,08%	4,93%	-12,88%	-16,81%	-2,67%	-3,84%	-5,08%
Total da Indústria de Transformação	9,21%	-5,17%	-8,18%	13,54%	8,57%	3,16%	11,22%	10,96%	10,27%

» Gráfico 1

Varição acumulada das Vendas Industriais Reais por Gêneros de Janeiro a Dezembro de 2007 sobre Janeiro a Dezembro de 2006



Compras de insumos industriais

» Por gêneros, as compras de insumos (deflacionadas pelo IPA-OG-FGV de cada atividade) da indústria em Dezembro/07, comparadas com o mês anterior, apresentaram desempenho positivo mais alto nos gêneros:

Gênero industrial	Varição no mês
Material Eletrônico e de Comunicações	28,22%
Coque, Refino de Petróleo e Produção de Álcool	11,12%
Produtos Alimentícios e Bebidas	10,93%

» Os resultados negativos mais altos foram registrados nos gêneros:

Gênero industrial	Varição no mês
Produtos Têxteis	-42,14%
Couros, Artefatos de Couro e Calçados	-37,80%
Fabricação e Montagem de Veículos Automotores	-27,92%

» Tabela 2

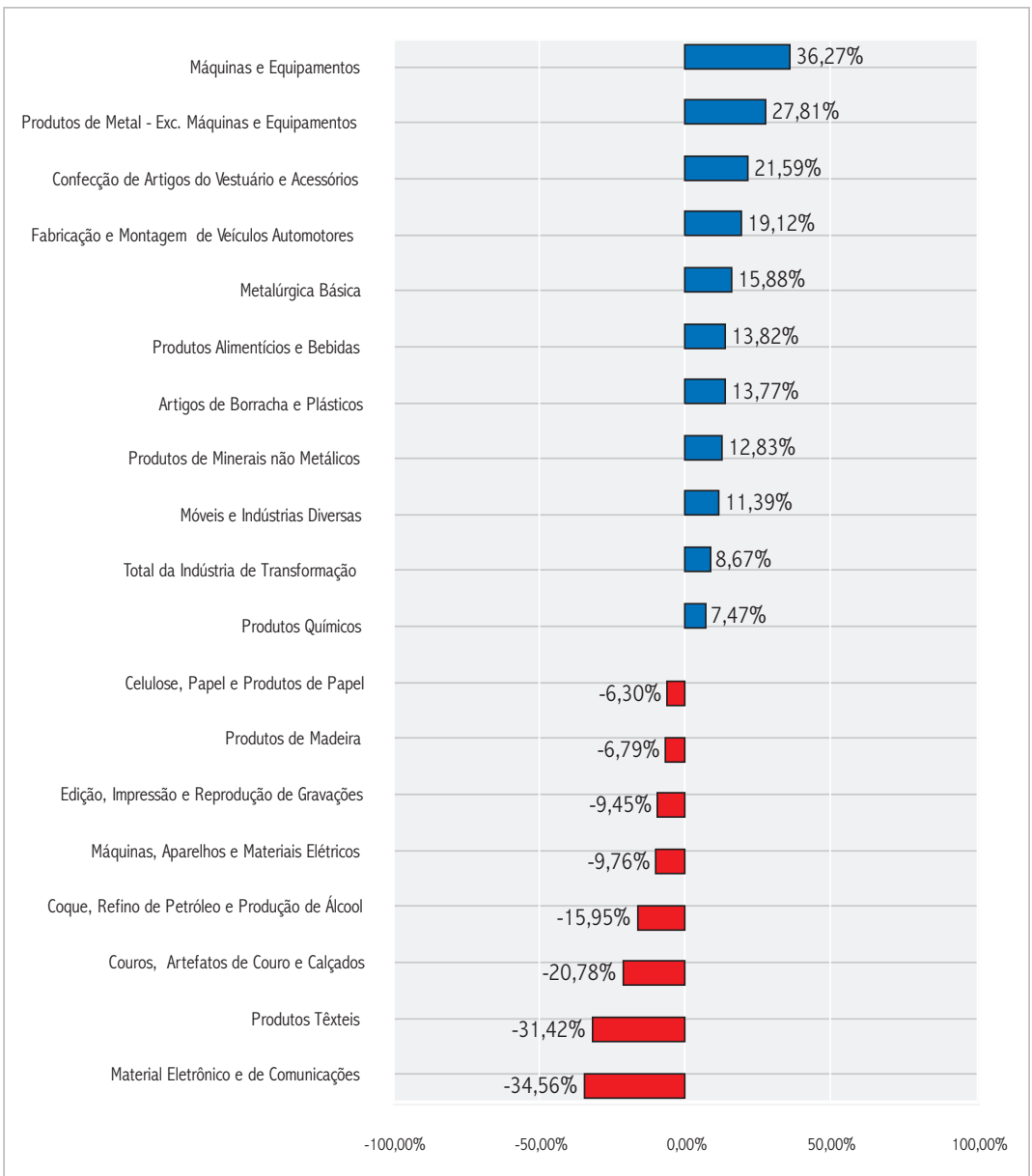
Varição Percentual por Gênero das Compras Reais da Indústria Paranaense – 2007

Nº-GÊNEROS DE ATIVIDADE	VARIÇÃO SOBRE O MÊS ANTERIOR			VARIÇÃO SOBRE IGUAL MÊS DO ANO ANTERIOR			VARIÇÃO SOBRE IGUAL PERÍODO DO ANO ANTERIOR		
	Out	Nov	Dez	Out	Nov	Dez	Out	Nov	Dez
Produtos Alimentícios e Bebidas	2,59%	-3,25%	10,93%	10,42%	5,06%	19,13%	14,22%	13,31%	13,82%
Produtos Têxteis	33,26%	48,84%	-42,14%	-23,92%	-18,92%	-31,62%	-33,29%	-31,41%	-31,42%
Confecção de Artigos do Vestuário e Acessórios	27,79%	-17,87%	-22,92%	36,89%	2,94%	1,48%	25,69%	23,26%	21,59%
Couros, Artefatos de Couro e Calçados	10,45%	-4,08%	-37,80%	63,84%	48,83%	-5,59%	-26,46%	-21,72%	-20,78%
Produtos de Madeira	13,80%	-1,33%	5,97%	0,75%	-0,02%	1,54%	-8,12%	-7,48%	-6,79%
Celulose, Papel e Produtos de Papel	18,25%	-3,55%	6,32%	-12,67%	-14,67%	7,25%	-6,68%	-7,53%	-6,30%
Edição, Impressão e Reprodução de Gravações	-2,11%	-10,18%	-7,31%	-22,14%	-18,64%	-18,21%	-7,70%	-8,71%	-9,45%
Coque, Refino de Petróleo e Produção de Álcool	48,26%	-25,30%	11,12%	15,13%	21,97%	48,45%	-22,18%	-19,51%	-15,95%
Produtos Químicos	7,45%	-12,51%	-8,76%	10,53%	12,44%	0,71%	7,66%	8,09%	7,47%
Artigos de Borracha e Plásticos	-4,07%	5,90%	-12,45%	21,14%	21,43%	19,53%	12,38%	13,27%	13,77%
Produtos de Minerais não Metálicos	12,59%	-9,97%	-8,69%	14,49%	8,02%	8,66%	13,62%	13,15%	12,83%
Metalúrgica Básica	-2,13%	19,86%	-24,16%	9,74%	39,95%	26,07%	12,45%	15,06%	15,88%
Produtos de Metal - Excl. Máquinas e Equipamentos	68,56%	-19,75%	-19,51%	78,51%	42,61%	36,28%	25,50%	27,13%	27,81%
Máquinas e Equipamentos	7,65%	4,39%	-18,31%	39,07%	47,64%	43,69%	34,30%	35,64%	36,27%
Máquinas, Aparelhos e Materiais Elétricos	-8,76%	-0,53%	-7,38%	-39,77%	-35,96%	-29,07%	-4,50%	-7,97%	-9,76%
Material Eletrônico e de Comunicações	25,33%	-1,59%	28,22%	-64,88%	-60,77%	-40,09%	-27,92%	-33,74%	-34,56%
Fabricação e Montagem de Veículos Automotores	19,37%	-1,76%	-27,92%	27,52%	19,80%	-0,09%	20,82%	20,72%	19,12%
Móveis e Indústrias Diversas	43,57%	-22,11%	-9,01%	22,82%	-14,51%	-15,02%	18,43%	14,37%	11,39%
Total da Indústria de Transformação	11,77%	-6,03%	-0,52%	11,68%	7,71%	14,74%	8,18%	8,14%	8,67%

Nota: Deflatores específicos para cada gênero: IPA-OG-FGV

» Gráfico 2

Varição acumulada das Compras Industriais Reais por Gêneros de Janeiro a Dezembro de 2007 sobre Janeiro a Dezembro de 2006



Horas trabalhadas na produção

» Por gêneros, as horas trabalhadas na produção (relativas ao pessoal empregado na produção) em Dezembro/07, comparadas com o mês anterior, apresentaram desempenho positivo mais alto nos gêneros:

Gênero industrial	Varição no mês
Celulose, Papel e Produtos de Papel	0,35%
Produtos de Minerais não Metálicos	-2,52%
Produtos de Madeira	-3,07%

» Os menores resultados foram registrados nos gêneros:

Gênero industrial	Varição no mês
Coque, Refino de Petróleo e Produção de Álcool	-61,35%
Material Eletrônico e de Comunicações	-23,54%
Máquinas, Aparelhos e Materiais Elétricos	-15,16%

» Tabela 3

Varição Percentual por Gênero das Horas Trabalhadas na Produção na Indústria Paranaense – 2007

Nº-GÊNEROS DE ATIVIDADE	VARIÇÃO SOBRE O MÊS ANTERIOR			VARIÇÃO SOBREIGUAL MÊS DO ANO ANTERIOR			VARIÇÃO SOBREIGUAL PERÍODO DO ANO ANTERIOR		
	Out	Nov	Dez	Out	Nov	Dez	Out	Nov	Dez
Produtos Alimentícios e Bebidas	0,74%	-3,55%	-3,55%	6,62%	2,84%	6,70%	4,57%	4,40%	4,59%
Produtos Têxteis	28,05%	-25,65%	-12,37%	-13,79%	-33,15%	-10,07%	-26,12%	-26,76%	-25,82%
Confecção de Artigos do Vestuário e Acessórios	-2,73%	-17,20%	-13,24%	-23,63%	-37,29%	-17,03%	-19,08%	-20,77%	-20,55%
Couros, Artefatos de Couro e Calçados	4,16%	-2,28%	-4,31%	2,74%	8,03%	11,15%	-10,38%	-8,88%	-7,46%
Produtos de Madeira	2,00%	-3,46%	-3,07%	-5,04%	-6,49%	-3,97%	-13,36%	-12,79%	-12,16%
Celulose, Papel e Produtos de Papel	2,69%	-2,18%	0,35%	10,98%	10,75%	36,77%	-5,58%	-4,16%	-1,44%
Edição, Impressão e Reprodução de Gravações	5,79%	-5,53%	-3,73%	-27,62%	-33,00%	-36,33%	-31,49%	-31,63%	-32,03%
Coque, Refino de Petróleo e Produção de Álcool	-2,25%	-13,42%	-61,35%	30,78%	121,18%	76,24%	15,61%	22,06%	23,62%
Produtos Químicos	5,55%	-1,35%	-10,21%	1,86%	6,29%	5,68%	0,23%	0,78%	1,15%
Artigos de Borracha e Plásticos	-3,37%	-4,57%	-6,12%	6,22%	3,80%	-1,38%	8,43%	8,02%	7,26%
Produtos de Minerais não Metálicos	3,12%	-1,22%	-2,52%	-15,37%	-18,26%	-18,57%	-18,09%	-18,11%	-18,14%
Metalúrgica Básica	4,83%	-1,47%	-3,82%	23,92%	24,03%	17,68%	15,99%	16,70%	16,78%
Produtos de Metal - Exd. Máquinas e Equipamentos	7,47%	-4,25%	-13,61%	19,14%	9,39%	5,16%	11,00%	10,85%	10,39%
Máquinas e Equipamentos	2,33%	-1,40%	-6,44%	11,36%	10,67%	25,33%	16,30%	15,72%	16,47%
Máquinas, Aparelhos e Materiais Elétricos	5,08%	-10,29%	-15,16%	-13,81%	-19,57%	-12,79%	-6,47%	-7,69%	-8,04%
Material Eletrônico e de Comunicações	-1,84%	2,29%	-23,54%	381,39%	334,63%	244,48%	37,93%	48,51%	55,04%
Fabricação e Montagem de Veículos Automotores	-1,14%	-1,82%	-3,33%	25,43%	22,69%	43,67%	19,79%	20,05%	21,70%
Móveis e Indústrias Diversas	8,31%	-10,73%	-4,48%	-29,56%	-37,86%	-39,65%	-29,72%	-30,49%	-31,27%
Total da Indústria de Transformação	3,43%	-6,54%	-7,23%	0,67%	-3,90%	2,68%	-3,69%	-3,71%	-3,23%

Produção

» A Tabela 4 mostra o percentual médio de utilização da capacidade instalada, a média das horas trabalhadas por funcionário no mês de referência e os salários líquidos médios da produção por gênero da indústria paranaense.

» Tabela 4

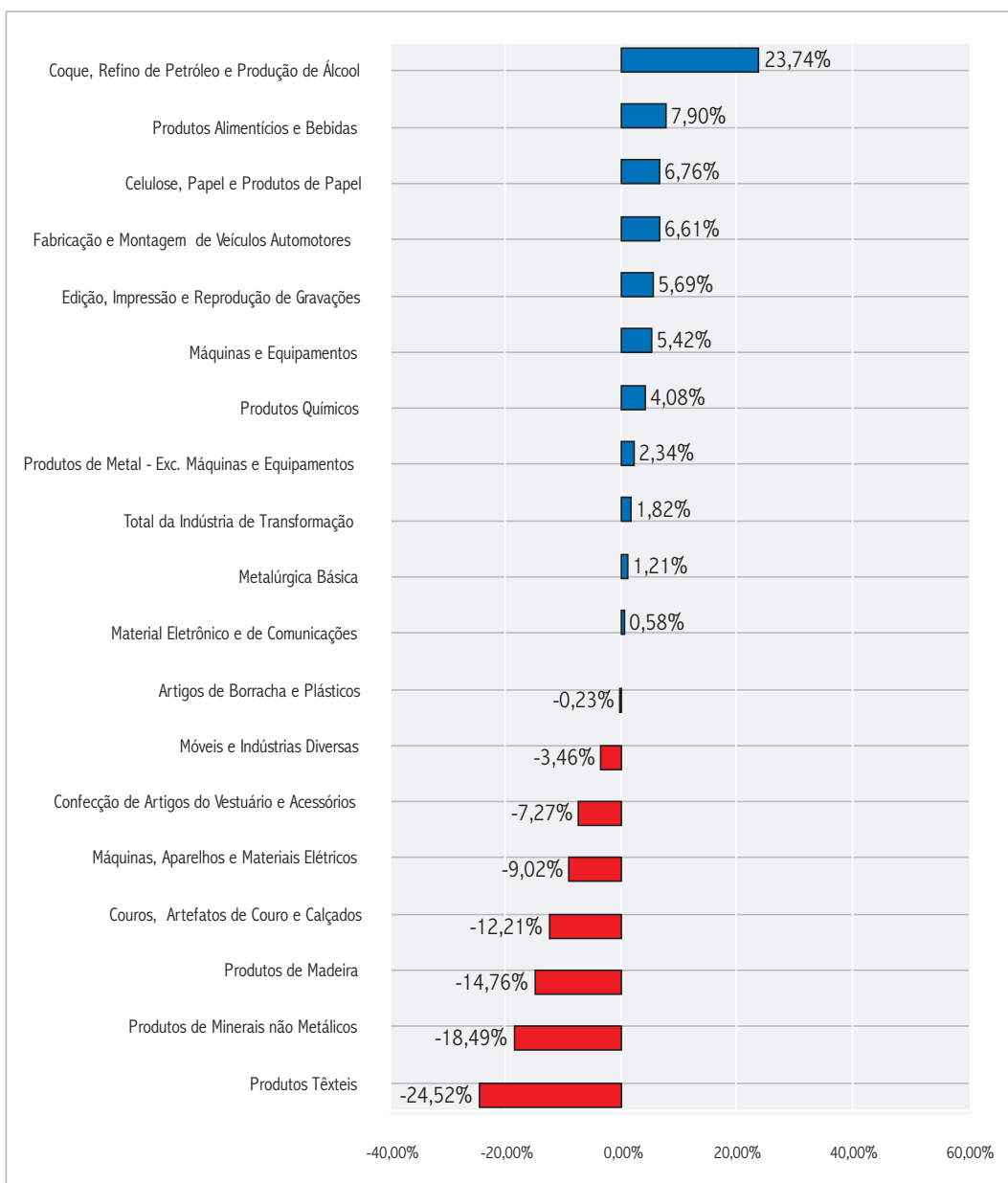
Informações sobre a produção na indústria paranaense – 2007

Nº-GÊNEROS DE ATIVIDADE	% DE UTILIZAÇÃO DE CAPACIDADE INSTALADA			HORAS TRABALHADAS MENSAL- MENTE POR FUNCIONÁRIO			SALÁRIOS LÍQUIDOS MÉDIOS DA PRODUÇÃO [R\$]		
	Out	Nov	Dez	Out	Nov	Dez	Out	Nov	Dez
	Produtos Alimentícios e Bebidas	77,15	80,94	81,03	204,83	197,18	188,30	640,01	673,82
Produtos Têxteis	80,18	78,30	67,71	262,75	259,06	228,76	474,48	485,44	542,97
Confecção de Artigos do Vestuário e Acessórios	86,08	85,67	78,04	212,62	208,57	188,65	477,71	433,38	416,03
Couros, Artefatos de Couro e Calçados	74,94	72,66	79,24	260,93	267,79	266,83	701,79	807,84	976,85
Produtos de Madeira	75,98	76,22	76,66	261,16	254,16	248,41	550,18	619,43	603,51
Celulose, Papel e Produtos de Papel	89,98	87,35	87,54	234,93	228,56	228,97	980,61	1.041,50	979,08
Edição, Impressão e Reprodução de Gravações	95,01	96,04	96,59	193,99	180,50	176,05	913,01	936,33	931,43
Coque, Refino de Petróleo e Produção de Álcool	81,39	81,40	84,10	463,35	423,54	175,99	1.624,58	1.606,43	1.724,58
Produtos Químicos	83,33	79,84	79,31	318,66	315,38	285,94	1.314,94	1.268,06	1.340,80
Artigos de Borracha e Plásticos	75,80	73,97	68,73	222,08	213,16	203,12	1.078,01	1.020,58	917,62
Produtos de Minerais não Metálicos	81,14	81,04	79,55	225,61	222,30	219,47	1.097,33	997,77	1.333,84
Metalúrgica Básica	91,52	92,17	92,78	190,41	186,34	177,23	1.085,48	980,00	1.487,55
Produtos de Metal - Excl. Máquinas e Equipamentos	80,39	80,82	64,73	178,87	173,13	150,06	634,55	669,73	702,15
Máquinas e Equipamentos	83,64	85,02	82,17	227,96	223,31	213,41	863,09	940,23	1.006,58
Máquinas, Aparelhos e Materiais Elétricos	78,59	76,40	80,67	164,01	150,82	127,72	1.211,43	1.216,05	1.446,88
Material Eletrônico e de Comunicações	60,00	60,00	71,00	172,47	175,11	140,48	1.324,69	1.343,94	1.397,73
Fabricação e Montagem de Veículos Automotores	78,82	78,28	78,80	156,79	152,93	148,21	1.377,83	1.172,90	1.254,29
Móveis e Indústrias Diversas	80,09	83,17	81,20	178,42	169,49	162,84	563,30	551,24	572,63
Total da Indústria de Transformação	80,78	80,52	79,44	219,14	211,07	196,10	735,11	755,18	863,38

Nível de emprego total

» Gráfico 3

Varição acumulada do Nível de Emprego Total por Gêneros de Janeiro a Dezembro de 2007 sobre Janeiro a Dezembro de 2006



» Por gêneros, o nível de emprego total (pessoal da administração e piso fábrica) em Dezembro/07, comparado com o mês anterior, apresentou desempenho positivo mais alto nos gêneros:

Gênero industrial	Varição no mês
Fabricação e Montagem de Veículos Automotores	1,78%
Metalúrgica Básica	1,49%
Celulose, Papel e Produtos de Papel	-0,03%

» Os resultados negativos mais altos foram registrados nos gêneros:

Gênero industrial	Varição no mês
Coque, Refino de Petróleo e Produção de Álcool	-9,35%
Confecção de Artigos do Vestuário e Acessórios	-3,14%
Couros, Artefatos de Couro e Calçados	-2,61%

» Tabela 5

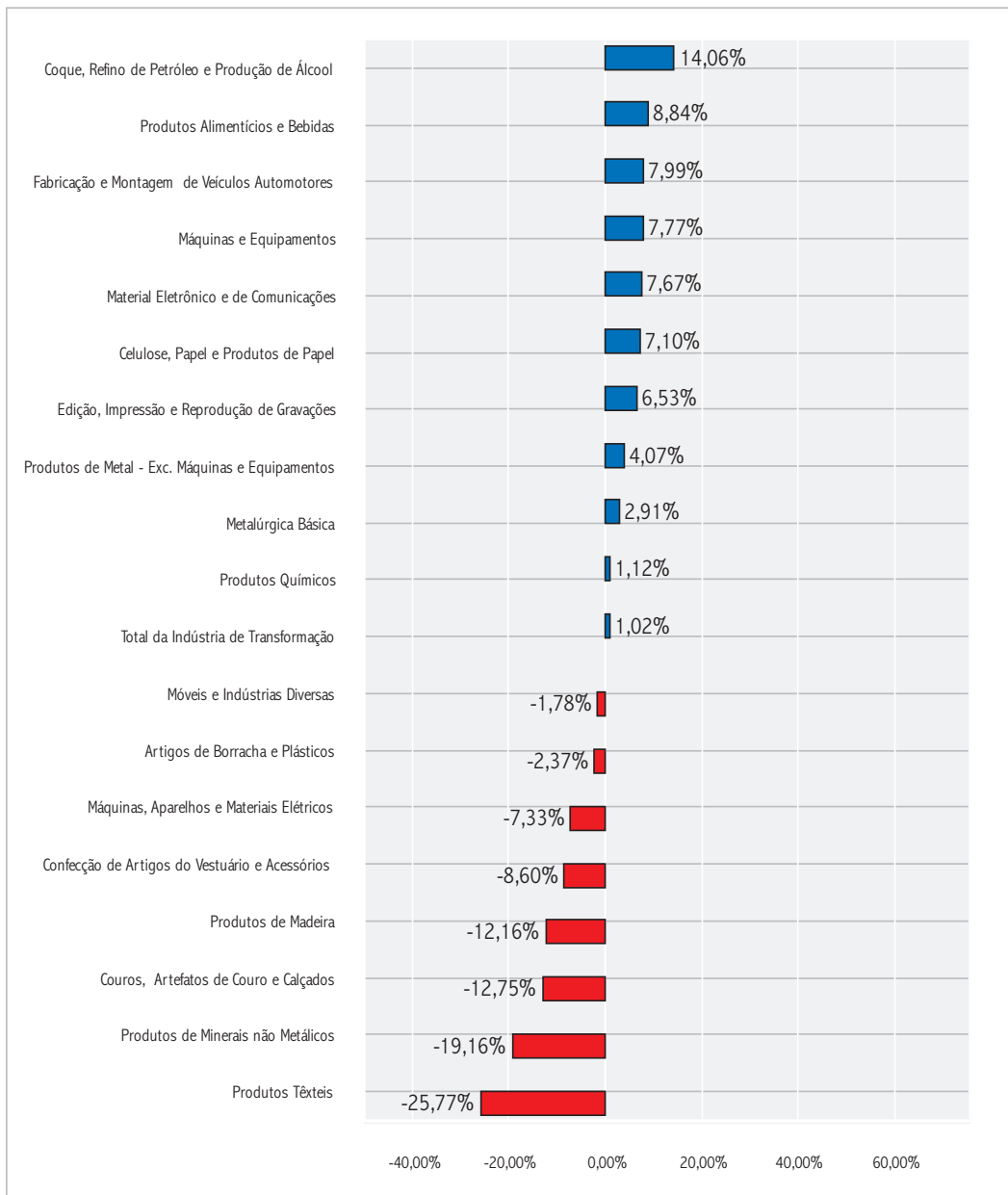
Varição Percentual por Gênero do Nível de Emprego Total da Indústria Paranaense – 2007

Nº-GÊNEROS DE ATIVIDADE	VARIÇÃO SOBRE O MÊS ANTERIOR			VARIÇÃO SOBRE IGUAL MÊS DO ANO ANTERIOR			VARIÇÃO SOBRE IGUAL PERÍODO DO ANO ANTERIOR		
	Out	Nov	Dez	Out	Nov	Dez	Out	Nov	Dez
Produtos Alimentícios e Bebidas	-0,26%	-0,87%	-0,61%	10,13%	8,72%	7,79%	7,82%	7,90%	7,90%
Produtos Têxteis	29,27%	-22,55%	-0,72%	-11,80%	-31,28%	-31,26%	-23,18%	-23,91%	-24,52%
Confecção de Artigos do Vestuário e Acessórios	-0,39%	-17,53%	-3,14%	-9,69%	-25,99%	-27,66%	-3,26%	-5,38%	-7,27%
Couros, Artefatos de Couro e Calçados	0,49%	-1,92%	-2,61%	-10,07%	-8,41%	-10,75%	-12,70%	-12,34%	-12,21%
Produtos de Madeira	-0,67%	-0,67%	-0,78%	-11,52%	-11,31%	-10,21%	-15,50%	-15,14%	-14,76%
Celulose, Papel e Produtos de Papel	1,59%	0,12%	-0,03%	11,59%	12,06%	12,40%	5,66%	6,24%	6,76%
Edição, Impressão e Reprodução de Gravações	-0,40%	1,59%	-1,97%	10,19%	10,08%	3,19%	5,51%	5,93%	5,69%
Coque, Refino de Petróleo e Produção de Álcool	0,39%	-2,11%	-9,35%	41,03%	38,93%	37,54%	20,89%	22,57%	23,74%
Produtos Químicos	1,71%	-0,45%	-0,46%	6,83%	6,14%	6,50%	3,62%	3,86%	4,08%
Artigos de Borracha e Plásticos	2,03%	-1,17%	-0,96%	2,91%	1,85%	1,34%	-0,60%	-0,38%	-0,23%
Produtos de Minerais não Metálicos	-0,01%	0,60%	-1,24%	-24,08%	-24,20%	-22,69%	-17,45%	-18,10%	-18,49%
Metalúrgica Básica	-0,19%	0,44%	1,49%	4,01%	4,53%	5,88%	0,42%	0,79%	1,21%
Produtos de Metal - Excl. Máquinas e Equipamentos	2,32%	-1,52%	-0,98%	9,75%	8,71%	8,40%	1,13%	1,80%	2,34%
Máquinas e Equipamentos	-0,29%	0,60%	-0,76%	6,63%	6,65%	6,61%	5,17%	5,31%	5,42%
Máquinas, Aparelhos e Materiais Elétricos	-2,65%	-2,08%	-0,03%	-0,74%	-1,32%	-0,04%	-10,46%	-9,73%	-9,02%
Material Eletrônico e de Comunicações	-1,17%	1,10%	-0,81%	-11,55%	-7,13%	-7,58%	2,23%	1,35%	0,58%
Fabricação e Montagem de Veículos Automotores	0,32%	-1,11%	1,78%	12,87%	11,75%	14,34%	5,34%	5,92%	6,61%
Móveis e Indústrias Diversas	1,99%	-5,78%	-0,34%	-5,05%	-15,42%	-16,44%	-0,76%	-2,19%	-3,46%
Total da Indústria de Transformação	1,62%	-3,04%	-0,83%	5,09%	1,59%	1,12%	1,92%	1,89%	1,82%

Nível de emprego na Produção

» Gráfico 4

Varição acumulada do Nível de Emprego na Produção por Gêneros de Janeiro a Dezembro de 2007 sobre Janeiro a Dezembro de 2006.



» Por gêneros, o nível de emprego na produção (emprego total menos pessoal da administração) em Dezembro/07, comparado com o mês anterior, apresentou desempenho positivo mais alto nos gêneros:

Gênero industrial	Varição no mês
Metalúrgica Básica	1,13%
Produtos Alimentícios e Bebidas	1,01%
Máquinas, Aparelhos e Materiais Elétricos	0,18%

» Os resultados negativos mais altos foram registrados nos gêneros:

Gênero industrial	Varição no mês
Coque, Refino de Petróleo e Produção de Álcool	-6,98%
Material Eletrônico e de Comunicações	-4,69%
Confecção de Artigos do Vestuário e Acessórios	-4,08%

» Tabela 6

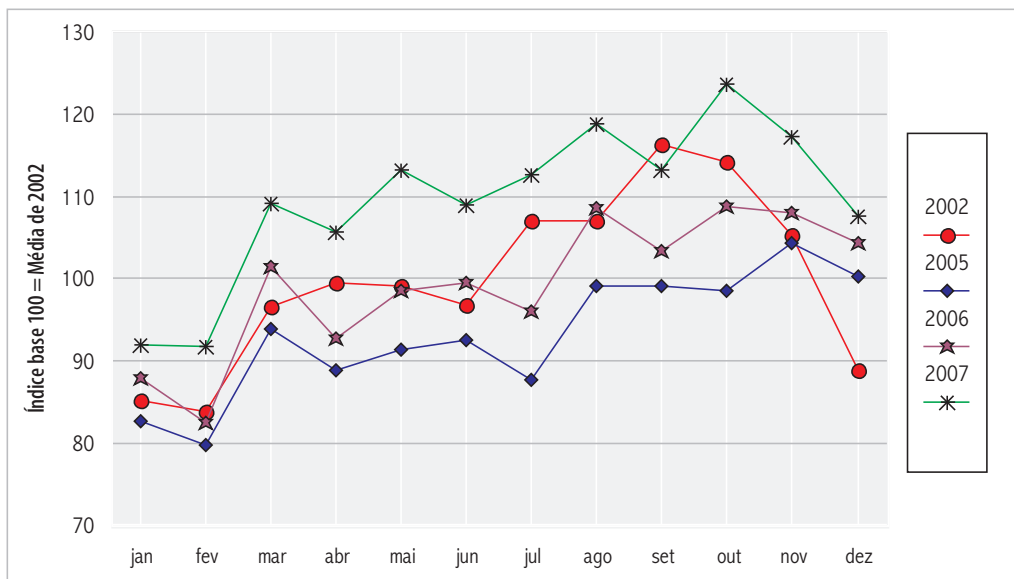
Varição Percentual por Gênero do Nível de Emprego na Produção da Indústria Paranaense – 2007

Nº-GÊNEROS DE ATIVIDADE	VARIÇÃO SOBRE O MÊS ANTERIOR			VARIÇÃO SOBRE IGUAL MÊS DO ANO ANTERIOR			VARIÇÃO SOBRE IGUAL PERÍODO DO ANO ANTERIOR		
	Out	Nov	Dez	Out	Nov	Dez	Out	Nov	Dez
Produtos Alimentícios e Bebidas	-0,45%	0,19%	1,01%	10,14%	9,79%	9,42%	8,68%	8,78%	8,84%
Produtos Têxteis	33,96%	-24,59%	-0,76%	-11,22%	-32,43%	-32,44%	-24,46%	-25,18%	-25,77%
Confecção de Artigos do Vestuário e Acessórios	0,07%	-15,59%	-4,08%	-11,31%	-25,60%	-27,90%	-4,90%	-6,82%	-8,60%
Couros, Artefatos de Couro e Calçados	4,22%	-4,78%	-3,97%	-7,32%	-8,61%	-11,82%	-13,22%	-12,83%	-12,75%
Produtos de Madeira	-0,78%	-0,81%	-0,83%	-9,41%	-9,12%	-9,32%	-12,71%	-12,40%	-12,16%
Celulose, Papel e Produtos de Papel	1,90%	0,55%	0,17%	13,65%	14,79%	14,83%	5,55%	6,39%	7,10%
Edição, Impressão e Reprodução de Gravações	-0,80%	1,53%	-1,30%	10,51%	10,33%	3,66%	6,44%	6,80%	6,53%
Coque, Refino de Petróleo e Produção de Álcool	-0,78%	-5,28%	-6,98%	20,98%	16,97%	26,39%	12,68%	13,08%	14,06%
Produtos Químicos	1,37%	-0,33%	-0,97%	3,55%	3,87%	4,22%	0,52%	0,83%	1,12%
Artigos de Borracha e Plásticos	2,23%	-0,57%	-1,48%	-2,98%	-3,20%	-3,30%	-2,19%	-2,28%	-2,37%
Produtos de Minerais não Metálicos	0,78%	0,25%	-1,26%	-25,48%	-25,62%	-22,87%	-18,11%	-18,83%	-19,16%
Metalúrgica Básica	0,00%	0,68%	1,13%	6,37%	7,18%	8,31%	1,96%	2,43%	2,91%
Produtos de Metal - Excl. Máquinas e Equipamentos	3,16%	-1,08%	-0,32%	15,23%	14,23%	13,42%	2,19%	3,25%	4,07%
Máquinas e Equipamentos	0,27%	0,66%	-2,10%	10,70%	11,00%	9,49%	7,27%	7,61%	7,77%
Máquinas, Aparelhos e Materiais Elétricos	-3,08%	-2,44%	0,18%	-1,36%	-2,84%	-1,38%	-8,28%	-7,83%	-7,33%
Material Eletrônico e de Comunicações	-0,99%	0,75%	-4,69%	11,98%	15,38%	17,33%	5,99%	6,85%	7,67%
Fabricação e Montagem de Veículos Automotores	0,50%	0,66%	-0,25%	16,66%	14,71%	19,80%	6,20%	6,97%	7,99%
Móveis e Indústrias Diversas	2,32%	-6,03%	-0,58%	-3,88%	-15,47%	-17,20%	1,45%	-0,23%	-1,78%
Total da Indústria de Transformação	2,16%	-2,97%	-0,14%	3,99%	0,47%	0,35%	1,14%	1,08%	1,02%

Vendas Industriais

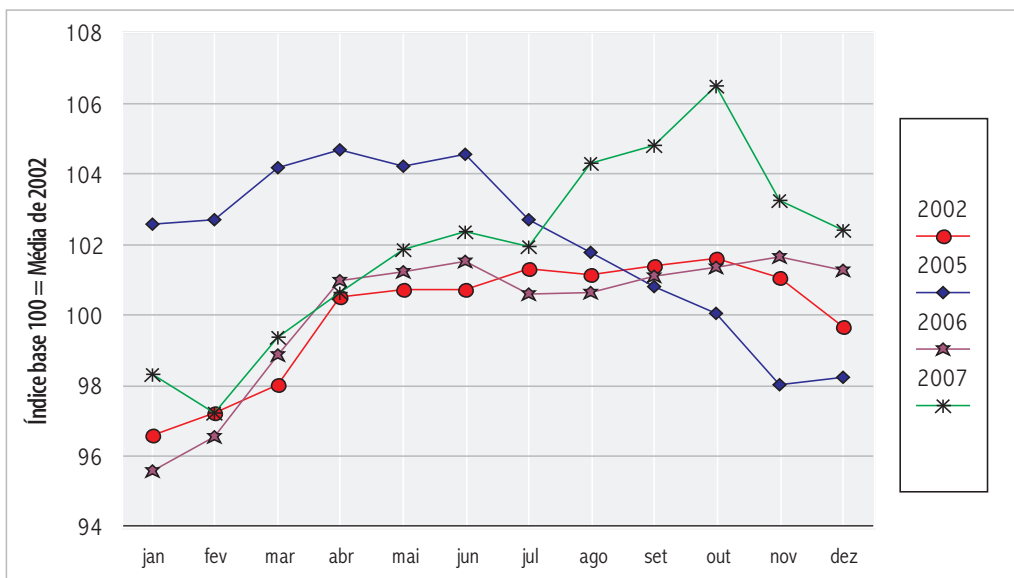
» Gráfico 5

Índice de evolução das vendas reais da Indústria Paranaense 2002 e 2005 - 2007



» Gráfico 6

Índice de evolução do nível de emprego total da Indústria Paranaense 2002 e 2005 - 2007



» A Tabela 7 mostra a evolução histórica das vendas reais mensais da indústria paranaense desde janeiro de 2002.

» Tabela 7

Índices de evolução das vendas reais da Indústria Paranaense – 2002-2007

ESTADO DO PARANÁ						
Mês	2002	2003	2004	2005	2006	2007
JAN	85,1274	77,0311	76,2147	82,6763	87,9692	91,8885
FEV	83,8551	80,7427	72,1745	79,6845	82,5489	91,7098
MAR	96,5474	83,4746	90,0368	93,8554	101,3745	109,1998
ABR	99,5087	84,7679	92,2007	88,7893	92,7453	105,7986
MAI	99,0820	86,9309	89,5239	91,4402	98,5048	113,2628
JUN	96,8522	81,0453	103,0873	92,4593	99,4748	109,0336
JUL	107,0468	86,0621	101,9108	87,6842	96,0485	112,7693
AGO	107,1590	89,6405	107,6149	99,0861	108,6952	118,8860
SET	116,4140	94,6200	103,3646	99,1962	103,4108	113,2103
OUT	114,2357	101,5483	99,9700	98,6164	108,8973	123,6372
NOV	105,2678	96,8457	101,7691	104,3862	107,9907	117,2455
DEZ	88,9038	91,4328	95,2299	100,2886	104,3596	107,6565
Média	100,0000	87,8452	94,4248	93,1802	99,3350	109,5248

» A Tabela 8 mostra a evolução histórica do nível de emprego total mensal da indústria paranaense desde janeiro de 2002.

» Tabela 8

Índices de evolução do nível de emprego da Indústria Paranaense – 2002-2007

ESTADO DO PARANÁ						
Mês	2002	2003	2004	2005	2006	2007
JAN	96,5989	99,1081	94,8676	102,5746	95,5825	98,3209
FEV	97,2179	100,4108	95,7187	102,7094	96,5535	97,2339
MAR	98,0175	102,8857	102,4802	104,1848	98,8600	99,3555
ABR	100,5342	104,4530	106,2610	104,6785	100,9736	100,6577
MAI	100,7359	105,2301	107,0461	104,2103	101,2518	101,8511
JUN	100,7305	105,8599	107,7630	104,5480	101,5440	102,3909
JUL	101,3069	106,5521	108,0874	102,7117	100,6039	101,9486
AGO	101,1544	107,5411	108,4717	101,7840	100,6605	104,3255
SET	101,3961	107,7244	109,4821	100,8262	101,1076	104,8086
OUT	101,6057	107,8520	109,6263	100,0441	101,3448	106,5047
NOV	101,0442	107,5935	111,0597	98,0367	101,6558	103,2693
DEZ	99,6578	106,2252	109,4436	98,2561	101,2842	102,4139
Média	100,0000	105,1197	105,8590	102,0470	100,1185	101,9234

Nota: Para calcular a variação entre dois índices de períodos diferentes, basta dividir o índice do período mais recente pelo índice do período a ser comparado. Do valor encontrado subtrai-se 1, multiplica-se por 100 e tem-se assim a taxa de variação entre os dois períodos considerados.

**IMPRESSO
ESPECIAL**

3600152221/2002-DR/PR

FIEP

...CORREIOS...

METODOLOGIA E AMPLITUDE DA PESQUISA

» A Pesquisa Conjuntural da Indústria é realizada a partir de informações prestadas por empresas que representam mais de 90,00% do faturamento e mais de 40,00% do número de empregados da indústria paranaense. Ela integra os Indicadores Industriais - CNI, realizada pela Confederação Nacional da Indústria, ao lado de pesquisas de outros estados e que dão um panorama da situação nacional nos diversos segmentos industriais. O número de empresas (espaço amostral) que participa da Pesquisa no Paraná foi determinado pela técnica de Amostragem Estratificada Ótima Corrigida de Neyman. São 18 gêneros industriais pesquisados, segundo a Classificação Nacional de Atividades Econômicas: Fabricação de Produtos Alimentícios e Bebidas; Fabricação de Produtos Têxteis; Confecção de Artigos do Vestuário e Acessórios; Preparação de Couros e Fabricação de Artefatos de Couro, Artigos de Viagem e Calçados; Fabricação de Produtos de Madeira; Fabricação de Celulose, Papel e Produtos de Papel; Edição, Impressão e Reprodução de Gravações; Fabricação de Coque, Refino de

Petróleo, Elaboração de Combustíveis Nucleares e Produção de Álcool; Fabricação de Produtos Químicos; Fabricação de Artigos de Borracha e Plásticos; Fabricação de Produtos de Minerais não Metálicos; Metalúrgica Básica; Fabricação de Produtos de Metal - Exclusive Máquinas e Equipamentos; Fabricação de Máquinas e Equipamentos; Fabricação de Máquinas, Aparelhos e Materiais Elétricos; Fabricação de Material Eletrônico e de Aparelhos e Equipamentos de Comunicações; Fabricação e Montagem de Veículos Automotores, Reboques e Carrocerias; e, Fabricação de Móveis e Indústrias Diversas.

Publicação da Federação das Indústrias do Estado do Paraná - FIEP - Departamento Econômico - DEC.

Equipe Técnica: Maurílio Leopoldo Schmitt, Roberto Antônio Peredo Zürcher, Fábio Requião Portugal e Daniel Maurício Fedato. Colaboração: Departamento de Comunicação Social - DECOM. Jornalista Responsável: Luiz Henrique Weber (Mtb 2.441/PR). Projeto Gráfico: Amanda Mafioletti.

Federação das Indústrias do Estado do Paraná - FIEP - Av. Cândido de Abreu, 200 - 6.º Andar - Curitiba - PR - CEP 80530-902

Nota: Permitida a reprodução parcial ou total desde que citada a fonte.