



# Indicadores Conjunturais

SISTEMA FEDERAÇÃO DAS INDÚSTRIAS DO ESTADO DO PARANÁ - DEPARTAMENTO ECONÔMICO

## Resultados de Novembro de 2011

### »» Vendas Industriais

página 04

O resultado acumulado de janeiro a novembro de 2011 apresentou desempenho positivo de **+6,07%** na comparação com o mesmo período de 2010. Quando comparado novembro com outubro de 2011, verifica-se um decréscimo de **-0,84%**. Analisando o desempenho por destino, também contra outubro, houve queda nas vendas no Paraná (-1,88%) e nas vendas para outros Estados (-1,59%) e aumento e nas vendas para o exterior (+3,60%).

Vendas Industriais	No ano		No mês	
No Estado do Paraná	13,36%	↑	-1,88%	⬇
Para outros Estados do Brasil	3,45%	↔	-1,59%	⬇
Para o Exterior	-3,05%	⬇	3,60%	↔
TOTAL DO ESTADO	6,07%	↑	-0,84%	⬇

### »» Compras de Insumos Industriais

página 06

As Compras Industriais de janeiro a novembro de 2011 foram superiores às do mesmo período de 2010 em **+4,50%**. Quando comparado novembro contra outubro de 2011, a variação é positiva em **+5,80%**: houve acréscimo nas Compras no Paraná (+8,34%) e nas Compras do Exterior (+16,81%) e redução nas Compras de outros Estados (-1,93%).

Compras de insumos	No ano		No mês	
No Estado do Paraná	5,07%	↑	8,34%	↑
De outros Estados do Brasil	-1,80%	⬇	-1,93%	⬇
Do Exterior	23,77%	↑	16,81%	↑
TOTAL DO ESTADO	4,50%	↔	5,80%	↑

### »» Nível de Emprego Industrial

página 10

O nível de emprego total e o emprego diretamente ligado à produção registraram no acumulado de janeiro a novembro de 2011 contra igual período de 2010, aumento de **+3,53%** e de **+3,43%** respectivamente. Quando comparado com o mês anterior apresentaram, o primeiro um aumento de **+0,30%** e o segundo de **+1,00%**.

Nível de emprego	No ano		No mês	
Pessoal empregado total	3,53%	↔	0,30%	↔
Pessoal empregado na produção	3,43%	↔	1,00%	↔

Paraná.

# Desempenho industrial.

## Novembro, 2011.

A atividade industrial apresentou redução de -0,84% neste mês de novembro contra outubro, iniciando o tradicional declínio de fim de ano, que se estende até o carnaval. Com o resultado das vendas reais deste mês de novembro, o acumulado nos primeiros onze meses deste ano, em comparação com igual período do ano anterior, foi de 6,07% positivos.

Em se observando o destino das vendas industriais neste novembro, tem-se redução nas vendas no Estado do Paraná (-1,88%) e nas vendas para outros Estados do País (-1,59%). Houve aumento nas exportações (+3,60%). Os resultados acumulados nos primeiros onze meses mostram-se positivos para as vendas no Paraná (+13,36%) e para outros Estados do País (+3,45%) e negativos para o exterior (-3,05%).

A redução neste mês de novembro derivou da performance negativa observada em seis dos dezoito gêneros pesquisados. Dois dos três gêneros de maior participação relativa na indústria paranaense apresentaram também redução: 'Alimentos e Bebidas' (-2,95%) e 'Refino de Petróleo e Produção de Álcool' (-4,35%); apenas 'Veículos Automotores' (+0,37%) apresentou expansão. Os maiores aumentos se deram nos gêneros 'Produtos de Metal' (+19,39%) – entrega de encomendas; 'Vestuário' (+17,70%) – vendas da moda primavera-verão; e 'Máquinas e Equipamentos' (+10,04%) – segundo mês de recuperação forte com aumento das vendas e exportações de máquinas agrícolas e aumento de vendas da linha branca. Por outro lado, as maiores quedas se registraram em 'Couros e Calçados' (-20,61%) – redução sazonal; 'Móveis e Indústrias Diversas' (-5,06%) – redução da demanda, e 'Refino de Petróleo e Produção de Álcool' (-4,35%) – entressafra da cana de açúcar.

No acumulado dos primeiros onze meses deste ano em relação aos de 2010, dez dos dezoito gêneros estão positivos. Os três gêneros que apresentaram maior

expansão foram 'Vestuário' (+21,75%), 'Produtos de Metal' (+16,40%) e 'Refino de Petróleo e Produção de Álcool' (+12,04%). Por outro lado, nesta base de comparação, os três gêneros com maiores reduções foram 'Têxteis' (-36,00%), 'Edição e Impressão' (-8,13%) e 'Máquinas, Aparelhos e Materiais Elétricos' (-7,21%).

As compras de insumos apresentaram aumento de +5,80% em novembro, influenciadas pelas importações estratégicas de petróleo e pelas aquisições no Paraná de matérias primas para a indústria gráfica. Em se observando as origens das compras, as realizadas no Paraná (+8,34%) e as importações (+16,81%) se expandiram; as originadas em outros Estados do País (-1,93%) declinaram. Quando comparados esses primeiros onze meses com os de 2010, as aquisições de insumos registraram incremento de +4,50%. Os resultados acumulados no ano mostram-se positivos para as compras no Paraná (+5,07%) e para as providas do exterior (+23,77%); há queda para as compras de outros Estados do País (-1,80%).

Na visão setorial, os gêneros industriais que apresentaram maiores acréscimos nas aquisições em novembro foram 'Refino de Petróleo e Produção de Álcool' (+51,76%) – importações de petróleo; 'Edição e Impressão' (+20,51%) – compra sazonal para a produção de material didático; e 'Alimentos e Bebidas' (+10,34%) – compras sazonais. Os maiores decréscimos foram verificados em 'Metalúrgica Básica' (-27,27%) – retorno ao nível normal de compras após aumento de 26,21% em outubro; 'Material Eletrônico e de Comunicações' (-21,78%) – redução do nível de compras após aumento de 61,74% em outubro; e 'Couros e Calçados' (-20,54%) – acompanha o desempenho das vendas: redução sazonal.

No acumulado dos primeiros onze meses deste ano em relação ao de 2010, dez dos dezoito gêneros estão positivos e os três gêneros que apresentaram maior expansão foram: 'Minerais não Metálicos' (+26,28%),



'Veículos Automotores' (+18,36%) e 'Móveis e Indústrias Diversas' (+11,78%). Por outro lado, nesta base de comparação, os três gêneros com maiores reduções foram 'Têxteis' (-14,43%), 'Edição e Impressão' (-11,64%) e 'Máquinas e Equipamentos' (-7,05%).

No tocante ao nível de emprego, sete dos dezoito gêneros pesquisados registraram resultados positivos e onze negativos no mês de novembro, aumentando-o em +0,30%. O emprego diretamente ligado à produção subiu +1,00%. O resultado acumulado de janeiro a novembro contra igual período de 2010 apresenta incremento de 3,53% no 'pessoal empregado total' e de 3,43% no 'pessoal empregado na produção'. Os principais aumentos em novembro se deram em 'Têxtil' (+33,21%) – reativação de unidade após incorporação e reestruturação, retornando aos níveis de emprego de julho de 2010; 'Minerais não Metálicos' (+1,03%) – ajustes para atender demanda; e 'Veículos Automotores' (+0,97%) – aumento da produção. As maiores quedas se deram nos gêneros 'Refino de Petróleo e Produção de Álcool' (-4,34%) – entressafra da cana-de-açúcar; 'Couros e Calçados' (-3,44%) – sazonalidade produtiva; e 'Material Eletrônico e de Comunicações' (-3,05%) – ajustes estruturais.

No acumulado dos primeiros onze meses deste ano em relação ao de 2010, doze dos dezoito gêneros estão positivos. Os três gêneros que apresentaram maior expansão foram 'Veículos Automotores' (+17,14%), 'Vestuário' (+15,48%) e 'Minerais não Metálicos' (+11,89%). Por outro lado, nesta base de comparação, os três gêneros com maiores reduções foram 'Máquinas, Aparelhos e Materiais Elétricos' (-27,61%), 'Têxteis' (-13,80%) e 'Refino de Petróleo e Produção de Álcool' (-

5,76%).

A massa salarial líquida apresentou, em novembro contra outubro, aumento de +8,13% por conta do décimo-terceiro salário; as horas trabalhadas caíram 1,84%; a utilização da capacidade instalada caiu 3 pontos percentuais, situando-se em 80%. Este nível de utilização de capacidade é igual ao que fora registrado em outubro de 2010.

O mês de novembro confirmou o novo padrão de sazonalidade verificado pela terceira vez consecutiva. Até 2008, o último mês de elevada atividade industrial foi outubro. A partir de 2009, passou a ser novembro, ou seja, houve uma postergação de um mês no ciclo de elevada atividade industrial. Este fato se deve ao crescimento da economia brasileira e à necessidade de se obter ganhos de produtividade para poder enfrentar os produtos importados que vem com preços menores por conta da paridade cambial do Real frente às moedas de circulação internacional.

A indústria paranaense vem se recompondo da crise de 2008 e 2009 e superando o crescimento médio da indústria brasileira. Em 2010 foram dezessete gêneros que tiveram vendas superiores a 2009 e agora em 2011 (até novembro) são mais dez os gêneros com vendas superiores às de 2010. O dinamismo do mercado interno, levemente arrefecido com as restrições acionadas em fins do ano passado, e o desempenho do agronegócio paranaense no plano internacional continuaram, também em 2011, sendo responsáveis por resultados positivos, alçando-o à condição de melhor ano de toda a série histórica, iniciada em 1986.

(Fiep-Dec, 29, dez 2011.)



# Vendas Industriais

» Por gêneros, as vendas reais (deflacionadas pelo IPA-OG-FGV de cada atividade) da indústria em Novembro/11, comparadas com o mês anterior, apresentaram desempenho positivo mais alto nos gêneros:

Gênero industrial	Varição no mês
Produtos de Metal - Exc. Máquinas e Equipamentos	19,39%
Vestuário	17,70%
Máquinas e Equipamentos	10,04%

» Os menores resultados foram registrados nos gêneros:

Gênero industrial	Varição no mês
Couros e Calçados	-20,61%
Móveis e Indústrias Diversas	-5,06%
Refino de Petróleo e Produção de Álcool	-4,35%

## » Tabela 1

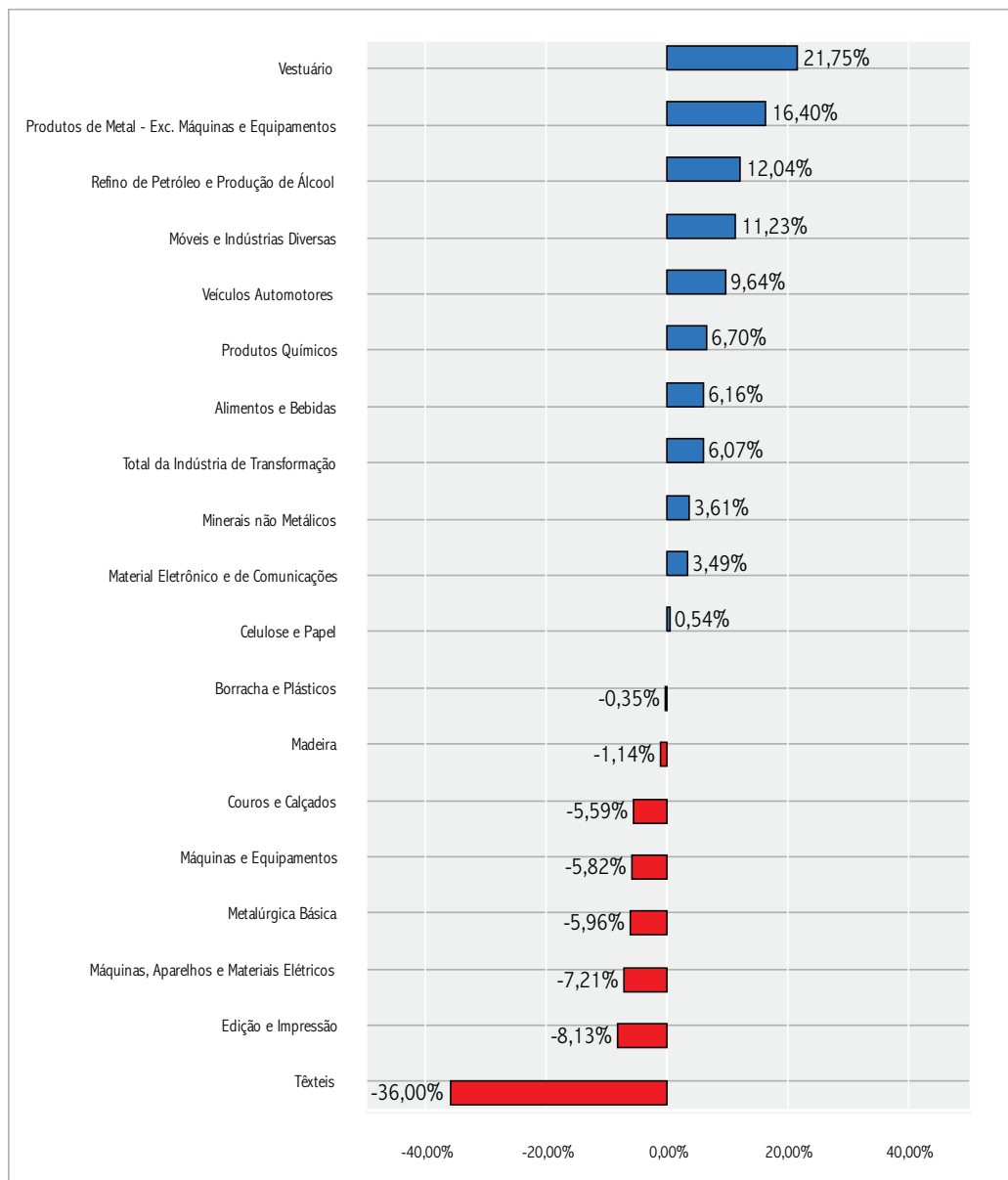
Varição Percentual por Gênero das Vendas Reais da Indústria Paranaense – 2011

Nº-GÊNEROS DE ATIVIDADE	VARIÇÃO SOBRE O MÊS ANTERIOR			VARIÇÃO SOBRE IGUAL MÊS DO ANO ANTERIOR			VARIÇÃO SOBRE IGUAL PERÍODO DO ANO ANTERIOR		
	SET	OUT	NOV	SET	OUT	NOV	SET	OUT	NOV
Produtos Alimentícios e Bebidas	-4,38%	-0,69%	-2,95%	-2,33%	-1,25%	1,51%	7,62%	6,64%	6,16%
Produtos Têxteis	18,00%	-10,84%	7,11%	-31,41%	-33,82%	-28,37%	-36,98%	-36,69%	-36,00%
Confecção de Artigos do Vestuário e Acessórios	-15,62%	29,45%	17,70%	-4,28%	12,52%	2,94%	27,87%	25,49%	21,75%
Couros, Artefatos de Couro e Calçados	23,30%	-1,19%	-20,61%	9,63%	10,98%	-37,21%	-2,70%	-1,41%	-5,59%
Produtos de Madeira	6,64%	-0,68%	5,13%	4,97%	-2,13%	4,05%	-1,64%	-1,69%	-1,14%
Celulose, Papel e Produtos de Papel	3,91%	-2,06%	-0,94%	3,42%	-0,94%	-1,86%	1,00%	0,80%	0,54%
Edição, Impressão e Reprodução de Gravações	-12,72%	19,73%	-0,52%	-13,97%	6,59%	21,42%	-12,45%	-10,61%	-8,13%
Coque, Refino de Petróleo e Produção de Álcool	-7,56%	-1,11%	-4,35%	26,48%	16,32%	13,14%	11,42%	11,93%	12,04%
Produtos Químicos	1,97%	0,54%	0,03%	-2,29%	-3,91%	6,43%	8,28%	6,73%	6,70%
Artigos de Borracha e Plásticos	-8,68%	-2,97%	5,34%	-2,46%	-0,72%	5,34%	-0,93%	-0,91%	-0,35%
Produtos de Minerais não Metálicos	0,46%	-2,97%	1,51%	-2,94%	0,54%	-2,79%	4,79%	4,33%	3,61%
Metalúrgica Básica	9,09%	-7,44%	4,95%	-10,21%	1,45%	-20,01%	-4,87%	-4,31%	-5,96%
Produtos de Metal - Excl. Máquinas e Equipamentos	-8,09%	-6,11%	19,39%	4,14%	-2,26%	5,02%	20,53%	17,88%	16,40%
Máquinas e Equipamentos	3,07%	13,36%	10,04%	-9,64%	-0,27%	-4,97%	-6,61%	-5,93%	-5,82%
Máquinas, Aparelhos e Materiais Elétricos	-14,40%	-3,55%	5,51%	-13,51%	-6,66%	0,23%	-7,99%	-7,87%	-7,21%
Material Eletrônico e de Comunicações	26,46%	-16,12%	8,04%	60,55%	40,63%	52,63%	-3,88%	-0,37%	3,49%
Fabricação e Montagem de Veículos Automotores	-2,42%	-7,68%	0,37%	16,80%	14,16%	-1,16%	10,55%	10,92%	9,64%
Móveis e Indústrias Diversas	1,30%	-12,95%	-5,06%	14,51%	-7,28%	-8,23%	16,22%	13,44%	11,23%
Total da Indústria de Transformação	-3,34%	-1,55%	-0,84%	3,70%	2,65%	2,08%	6,97%	6,50%	6,07%

Nota: Deflatores específicos para cada gênero: IPA-OG-FGV

## » Gráfico 1

Varição acumulada das Vendas Industriais Reais por Gêneros de Janeiro a Novembro de 2011 sobre Janeiro a Novembro de 2010.



# Compras de insumos industriais

» Por gêneros, as compras de insumos (deflacionadas pelo IPA-OG-FGV de cada atividade) da indústria em Novembro/11, comparadas com o mês anterior, apresentaram desempenho positivo mais alto nos gêneros:

Gênero industrial	Variação no mês
Refino de Petróleo e Produção de Álcool	51,76%
Edição e Impressão	20,51%
Alimentos e Bebidas	10,34%

» Os resultados negativos mais altos foram registrados nos gêneros:

Gênero industrial	Variação no mês
Metalúrgica Básica	-27,27%
Material Eletrônico e de Comunicações	-21,78%
Couros e Calçados	-20,54%

## » Tabela 2

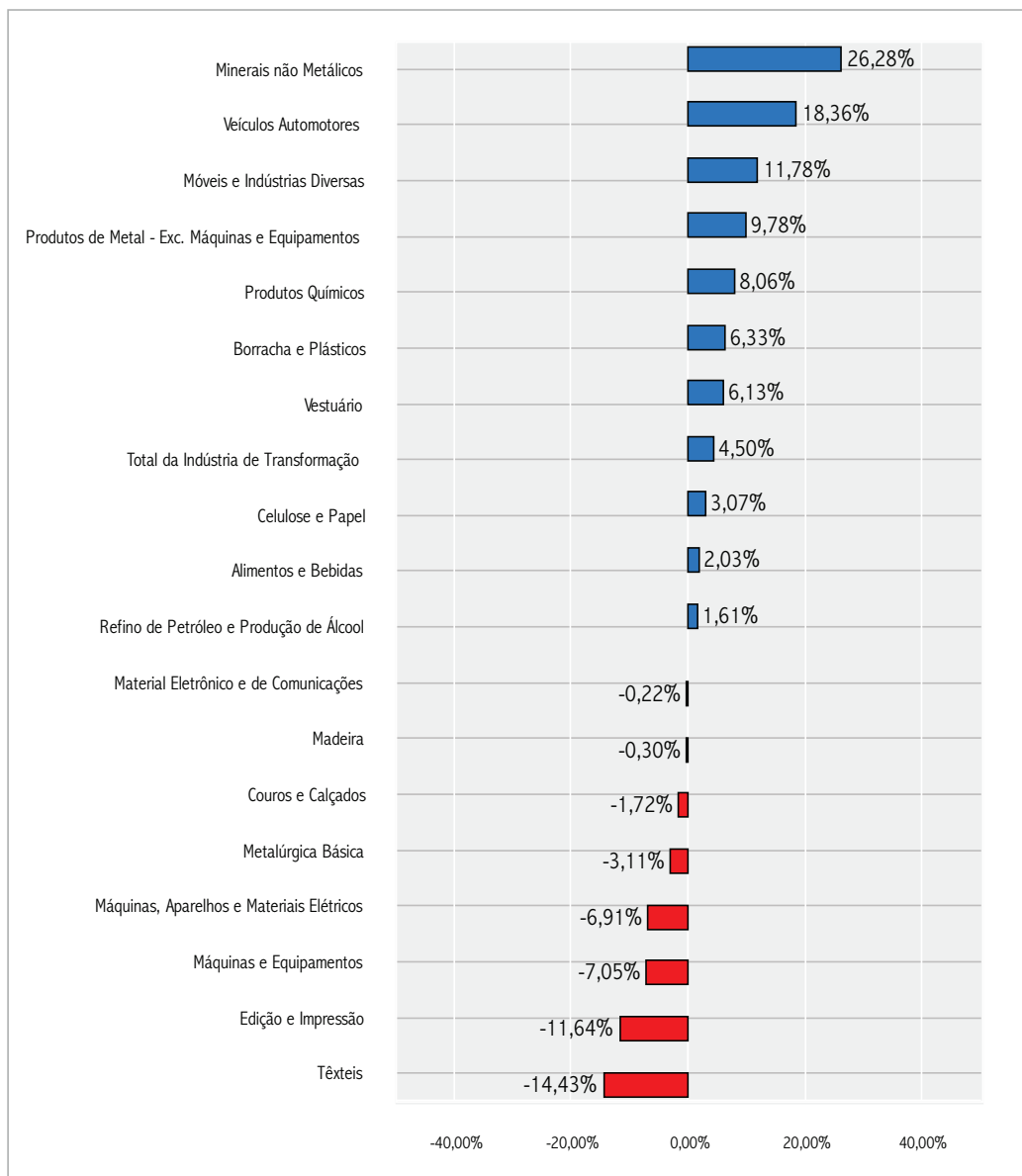
Varição Percentual por Gênero das Compras Reais da Indústria Paranaense – 2011

Nº-GÊNEROS DE ATIVIDADE	VARIACÃO SOBRE O MÊS ANTERIOR			VARIACÃO SOBRE IGUAL MÊS DO ANO ANTERIOR			VARIACÃO SOBRE IGUAL PERÍODO DO ANO ANTERIOR		
	SET	OUT	NOV	SET	OUT	NOV	SET	OUT	NOV
Produtos Alimentícios e Bebidas	3,00%	-5,46%	10,34%	-0,01%	-1,24%	1,59%	2,45%	2,07%	2,03%
Produtos Têxteis	22,59%	-14,83%	-19,87%	-32,26%	-36,97%	-43,68%	-7,26%	-11,07%	-14,43%
Confeção de Artigos do Vestuário e Acessórios	-36,25%	27,58%	-20,27%	-30,07%	-17,16%	-28,66%	15,06%	10,59%	6,13%
Couros, Artefatos de Couro e Calçados	-8,69%	15,60%	-20,54%	-20,83%	25,06%	-28,81%	-0,62%	1,72%	-1,72%
Produtos de Madeira	12,13%	-2,09%	0,07%	33,62%	35,64%	31,32%	-6,88%	-3,16%	-0,30%
Celulose, Papel e Produtos de Papel	8,04%	4,29%	-5,48%	-0,21%	-6,82%	-5,11%	5,44%	3,98%	3,07%
Edição, Impressão e Reprodução de Gravações	-31,23%	-6,70%	20,51%	-10,97%	-17,10%	-1,36%	-12,17%	-12,66%	-11,64%
Coque, Refino de Petróleo e Produção de Álcool	18,63%	-31,83%	51,76%	15,05%	-19,05%	11,97%	2,65%	0,46%	1,61%
Produtos Químicos	-15,02%	8,99%	-7,18%	6,80%	20,86%	27,06%	4,51%	6,26%	8,06%
Artigos de Borracha e Plásticos	-1,79%	-4,83%	-5,89%	20,03%	5,87%	9,42%	6,07%	6,05%	6,33%
Produtos de Minerais não Metálicos	-36,19%	-0,35%	-10,92%	13,19%	21,52%	-7,48%	31,51%	30,45%	26,28%
Metalúrgica Básica	3,85%	26,21%	-27,27%	-4,37%	40,56%	39,20%	-10,86%	-6,03%	-3,11%
Produtos de Metal - Excl. Máquinas e Equipamentos	-10,11%	7,97%	-6,28%	23,46%	35,54%	12,55%	6,91%	9,50%	9,78%
Máquinas e Equipamentos	0,56%	14,39%	-2,78%	-11,19%	-0,80%	0,85%	-8,81%	-7,90%	-7,05%
Máquinas, Aparelhos e Materiais Elétricos	-20,11%	-1,80%	9,96%	-23,66%	-6,79%	-10,38%	-6,55%	-6,57%	-6,91%
Material Eletrônico e de Comunicações	-32,85%	61,74%	-21,78%	4,41%	79,23%	55,74%	-11,81%	-4,35%	-0,22%
Fabricação e Montagem de Veículos Automotores	-16,11%	9,97%	-7,67%	28,79%	29,25%	18,38%	17,04%	18,35%	18,36%
Móveis e Indústrias Diversas	3,34%	-12,46%	-2,73%	23,33%	9,03%	-1,13%	13,79%	13,28%	11,78%
Total da Indústria de Transformação	-1,98%	-3,11%	5,80%	5,91%	3,81%	6,42%	4,35%	4,30%	4,50%

Nota: Deflatores específicos para cada gênero: IPA-OG-FGV

## » Gráfico 2

Varição acumulada das Compras Industriais Reais por Gêneros de Janeiro a Novembro de 2011 sobre Janeiro a Novembro de 2010.



# Horas trabalhadas na produção

» Por gêneros, as horas trabalhadas na produção (relativas ao pessoal empregado na produção) em Novembro/11, comparadas com o mês anterior, apresentaram desempenho positivo mais alto nos gêneros:

Gênero industrial	Varição no mês
Têxteis	34,70%
Metalúrgica Básica	1,22%
Vestuário	0,83%

» Os menores resultados foram registrados nos gêneros:

Gênero industrial	Varição no mês
Refino de Petróleo e Produção de Álcool	-15,72%
Material Eletrônico e de Comunicações	-13,07%
Borracha e Plásticos	-5,86%

## » Tabela 3

Varição Percentual por Gênero das Horas Trabalhadas na Produção na Indústria Paranaense – 2011

Nº-GÊNEROS DE ATIVIDADE	VARIÇÃO SOBRE O MÊS ANTERIOR			VARIÇÃO SOBRE IGUAL MÊS DO ANO ANTERIOR			VARIÇÃO SOBRE IGUAL PERÍODO DO ANO ANTERIOR		
	SET	OUT	NOV	SET	OUT	NOV	SET	OUT	NOV
	Produtos Alimentícios e Bebidas	-5,06%	-3,07%	-2,83%	3,94%	4,42%	0,39%	2,86%	3,02%
Produtos Têxteis	52,01%	0,76%	34,70%	-10,74%	-10,01%	19,60%	-28,81%	-27,32%	-23,84%
Confecção de Artigos do Vestuário e Acessórios	-3,45%	-1,44%	0,83%	-12,98%	-13,63%	-14,71%	21,96%	17,38%	13,65%
Couros, Artefatos de Couro e Calçados	-5,04%	-0,51%	-2,17%	-7,35%	-7,48%	-10,55%	-3,27%	-3,69%	-4,32%
Produtos de Madeira	-5,07%	-6,81%	-1,38%	5,00%	1,42%	-2,81%	5,02%	4,68%	4,00%
Celulose, Papel e Produtos de Papel	-1,81%	-2,46%	-2,42%	5,13%	3,00%	-1,48%	3,14%	3,13%	2,70%
Edição, Impressão e Reprodução de Gravações	-5,04%	-0,15%	-1,16%	-10,53%	-9,39%	-9,73%	3,71%	2,46%	1,41%
Coque, Refino de Petróleo e Produção de Álcool	-0,88%	-12,22%	-15,72%	-8,21%	-12,66%	-31,66%	-18,46%	-17,80%	-19,31%
Produtos Químicos	1,11%	1,87%	-3,86%	7,77%	8,98%	7,61%	6,99%	7,19%	7,23%
Artigos de Borracha e Plásticos	-4,97%	3,89%	-5,86%	5,94%	11,89%	4,81%	10,04%	10,23%	9,71%
Produtos de Minerais não Metálicos	4,25%	3,85%	-1,67%	-0,68%	9,28%	8,30%	12,21%	11,90%	11,56%
Metalúrgica Básica	-4,29%	-17,68%	1,22%	-0,36%	-22,21%	-19,01%	-0,69%	-2,91%	-4,39%
Produtos de Metal - Excl. Máquinas e Equipamentos	-7,26%	0,83%	-0,66%	-1,01%	3,32%	1,68%	7,66%	7,21%	6,69%
Máquinas e Equipamentos	-4,98%	0,67%	-0,30%	-5,96%	-5,28%	-5,99%	-2,00%	-2,33%	-2,67%
Máquinas, Aparelhos e Materiais Elétricos	-6,46%	-9,64%	-1,73%	-30,65%	-11,26%	-14,92%	-34,66%	-33,10%	-31,93%
Material Eletrônico e de Comunicações	-2,05%	26,31%	-13,07%	11,01%	42,32%	21,02%	-12,95%	-8,02%	-5,60%
Fabricação e Montagem de Veículos Automotores	-9,58%	1,81%	-3,04%	38,43%	36,36%	30,23%	25,70%	26,79%	27,11%
Móveis e Indústrias Diversas	-3,76%	-7,14%	-4,98%	2,48%	-3,76%	-8,78%	9,49%	8,08%	6,46%
Total da Indústria de Transformação	-3,42%	-2,36%	-1,84%	2,80%	3,24%	0,22%	2,16%	2,27%	2,08%



# Produção

» A Tabela 4 mostra o percentual médio de utilização da capacidade instalada, a média das horas trabalhadas por funcionário no mês de referência e os salários líquidos médios da produção por gênero da indústria paranaense.

## » Tabela 4

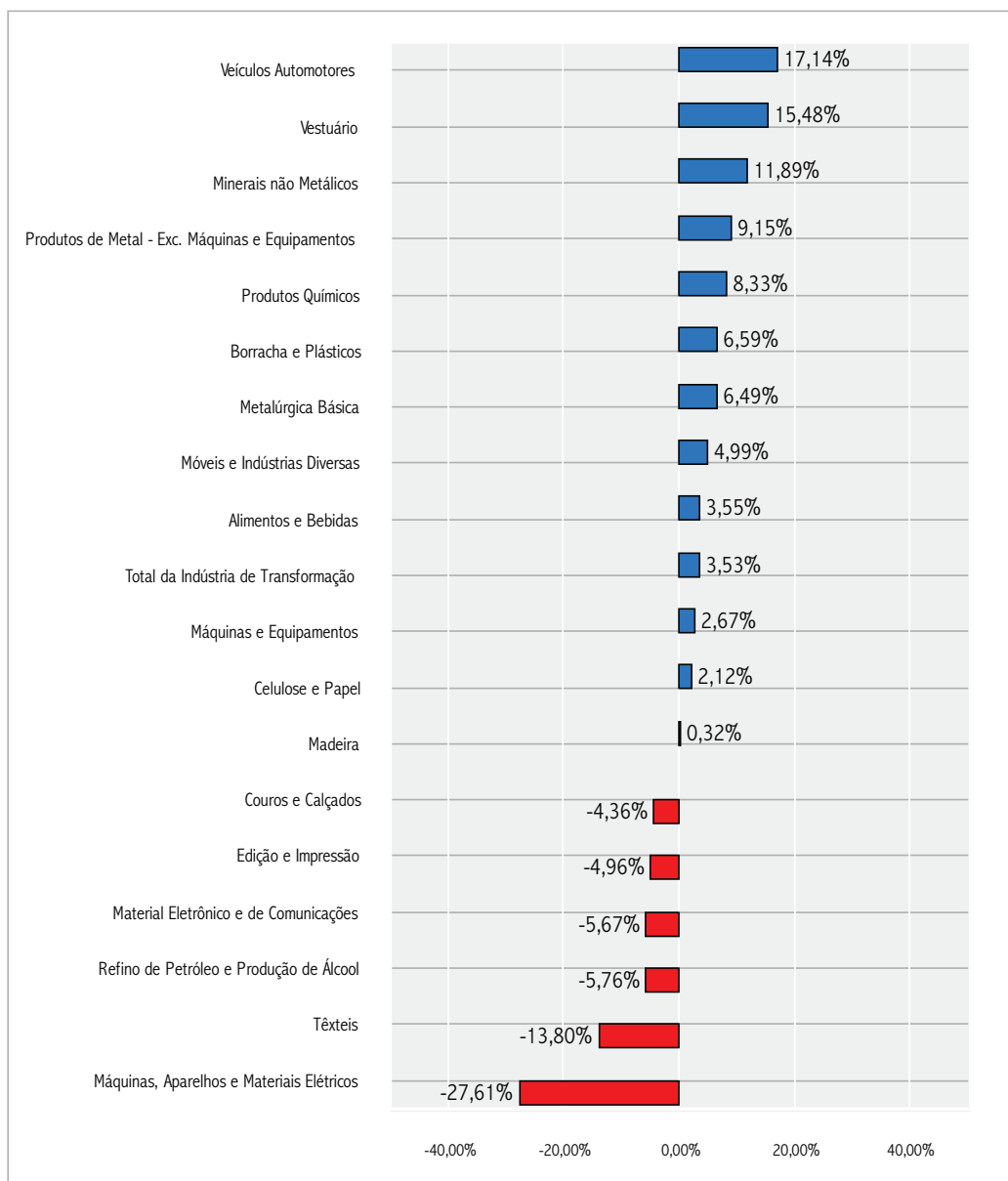
Informações sobre a produção na indústria paranaense – 2011

Nº-GÊNEROS DE ATIVIDADE	% DE UTILIZAÇÃO DE CAPACIDADE INSTALADA			HORAS TRABALHADAS MENSAL- MENTE POR FUNCIONÁRIO			SALÁRIOS LÍQUIDOS MÉDIOS DA PRODUÇÃO (R\$)		
	SET	OUT	NOV	SET	OUT	NOV	SET	OUT	NOV
	Produtos Alimentícios e Bebidas	79,34	80,77	80,45	232,05	225,23	218,86	887,22	899,66
Produtos Têxteis	50,74	56,99	57,20	223,05	226,66	223,32	829,12	692,32	778,99
Confecção de Artigos do Vestuário e Acessórios	79,56	83,76	87,56	179,74	178,63	176,19	887,13	906,57	1.051,93
Couros, Artefatos de Couro e Calçados	66,69	72,17	68,05	234,52	232,13	234,02	864,04	860,73	935,38
Produtos de Madeira	57,83	57,98	58,59	176,17	171,45	171,07	945,13	999,96	1.052,64
Celulose, Papel e Produtos de Papel	83,41	82,99	82,52	285,21	276,54	270,54	1.157,26	1.152,61	1.273,14
Edição, Impressão e Reprodução de Gravações	97,27	97,86	98,25	197,26	199,12	194,45	1.138,68	1.122,28	1.106,94
Coque, Refino de Petróleo e Produção de Álcool	89,38	90,25	91,82	210,34	183,70	161,84	4.324,09	1.921,00	1.886,25
Produtos Químicos	83,96	89,55	87,91	179,86	180,08	173,23	1.955,70	2.002,65	1.929,72
Artigos de Borracha e Plásticos	84,15	84,74	82,47	227,64	228,06	217,43	939,30	927,80	998,49
Produtos de Minerais não Metálicos	82,30	83,04	83,43	243,78	249,50	246,29	1.324,45	1.389,25	1.543,46
Metalúrgica Básica	93,81	91,76	83,11	179,60	153,49	159,73	1.560,14	1.383,44	1.457,91
Produtos de Metal - Excl. Máquinas e Equipamentos	72,91	74,76	77,65	183,48	181,50	180,16	900,94	907,56	991,90
Máquinas e Equipamentos	80,96	81,20	81,45	186,85	189,57	186,11	1.111,53	1.168,25	1.278,71
Máquinas, Aparelhos e Materiais Elétricos	88,78	88,75	88,61	185,38	175,26	173,95	1.852,66	1.803,26	1.991,41
Material Eletrônico e de Comunicações	68,00	94,00	73,00	52,61	63,21	56,68	644,50	572,09	683,81
Fabricação e Montagem de Veículos Automotores	83,80	99,33	93,90	196,73	201,72	197,33	4.195,45	3.278,97	3.395,04
Móveis e Indústrias Diversas	85,78	85,49	75,34	204,71	200,19	194,05	830,07	795,05	799,86
Total da Indústria de Transformação	79,37	83,08	80,63	195,13	189,05	184,76	1.198,12	1.114,08	1.171,41

# Nível de emprego total

## » Gráfico 3

Varição acumulada do Nível de Emprego Total por Gêneros de Janeiro a Novembro de 2011 sobre Janeiro a Novembro de 2010.



» Por gêneros, o nível de emprego total (pessoal da administração e piso fábrica) em Novembro/11, comparado com o mês anterior, apresentou desempenho positivo mais alto nos gêneros:

Gênero industrial	Varição no mês
Têxteis	33,21%
Minerais não Metálicos	1,03%
Veículos Automotores	0,97%

» Os resultados negativos mais altos foram registrados nos gêneros:

Gênero industrial	Varição no mês
Refino de Petróleo e Produção de Álcool	-4,34%
Couros e Calçados	-3,44%
Material Eletrônico e de Comunicações	-3,05%

## » Tabela 5

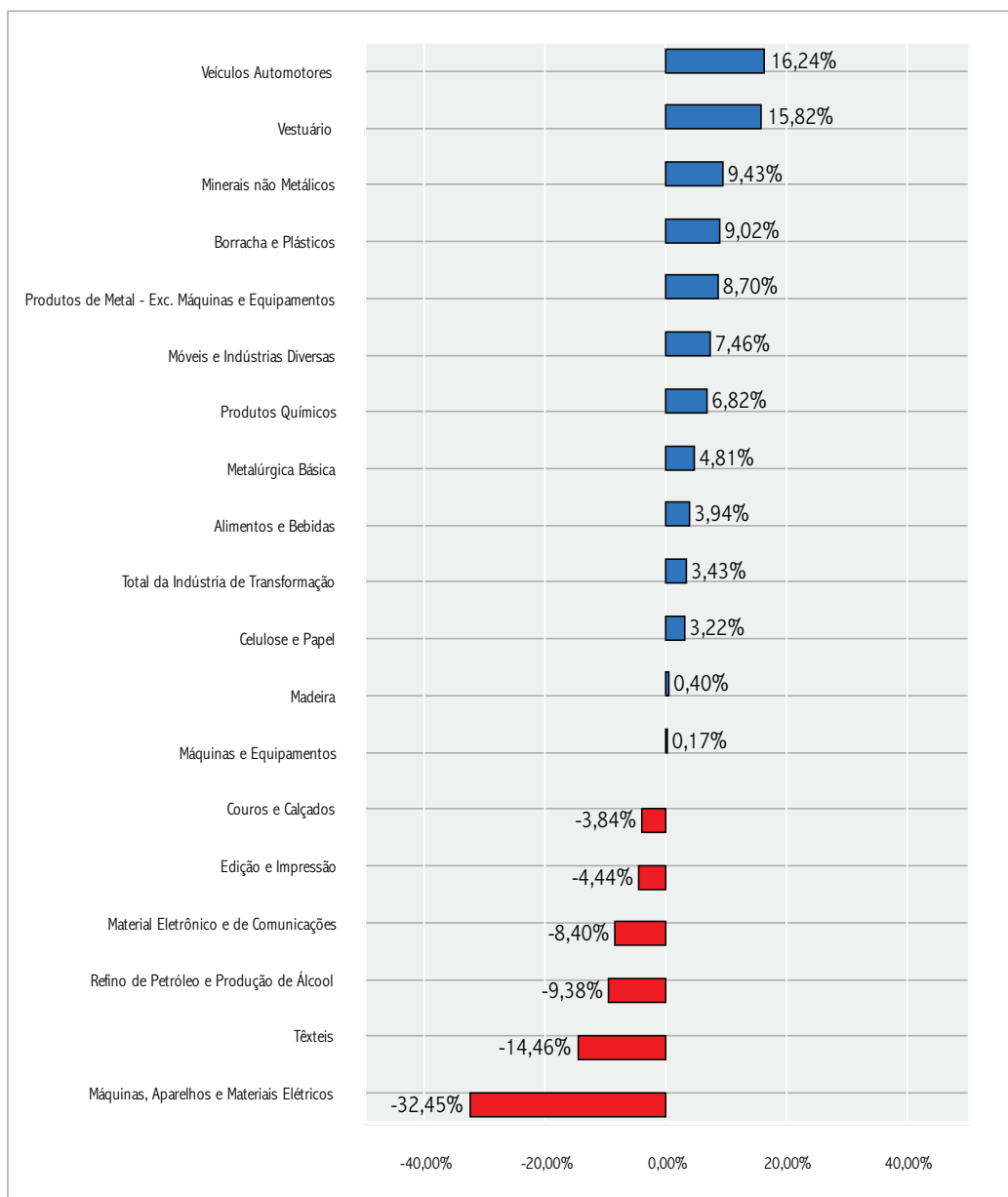
Varição Percentual por Gênero do Nível de Emprego Total da Indústria Paranaense – 2011

Nº-GÊNEROS DE ATIVIDADE	VARIÇÃO SOBRE			VARIÇÃO SOBRE IGUAL			VARIÇÃO SOBRE IGUAL		
	O MÊS ANTERIOR			MÊS DO ANO ANTERIOR			PERÍODO DO ANO ANTERIOR		
	SET	OUT	NOV	SET	OUT	NOV	SET	OUT	NOV
Produtos Alimentícios e Bebidas	-0,50%	0,34%	-0,70%	0,72%	1,86%	2,76%	3,84%	3,64%	3,55%
Produtos Têxteis	-7,63%	-0,49%	33,21%	-9,81%	-8,54%	17,07%	-17,23%	-16,50%	-13,80%
Confecção de Artigos do Vestuário e Acessórios	-0,75%	0,32%	0,78%	-4,34%	-7,27%	-7,05%	21,83%	18,26%	15,48%
Couros, Artefatos de Couro e Calçados	1,22%	0,78%	-3,44%	-4,75%	-3,79%	-6,75%	-4,16%	-4,12%	-4,36%
Produtos de Madeira	0,33%	-3,32%	-0,71%	0,75%	-2,35%	-3,05%	0,99%	0,65%	0,32%
Celulose, Papel e Produtos de Papel	0,50%	1,66%	0,12%	-1,97%	-0,53%	-4,86%	3,25%	2,86%	2,12%
Edição, Impressão e Reprodução de Gravações	-0,74%	-0,94%	0,48%	-7,80%	-8,73%	-8,04%	-4,19%	-4,65%	-4,96%
Coque, Refino de Petróleo e Produção de Álcool	-1,66%	0,51%	-4,34%	-6,70%	-5,37%	-8,62%	-5,49%	-5,47%	-5,76%
Produtos Químicos	4,77%	1,74%	-0,06%	8,61%	10,39%	11,25%	7,75%	8,02%	8,33%
Artigos de Borracha e Plásticos	0,01%	0,82%	-0,65%	4,79%	6,16%	3,71%	6,98%	6,89%	6,59%
Produtos de Minerais não Metálicos	0,82%	1,46%	1,03%	7,28%	9,11%	10,41%	12,40%	12,05%	11,89%
Metalúrgica Básica	0,54%	-3,28%	-2,69%	2,77%	-2,66%	-5,33%	9,02%	7,76%	6,49%
Produtos de Metal - Excl. Máquinas e Equipamentos	-0,10%	2,00%	-0,26%	2,90%	4,26%	2,85%	10,50%	9,83%	9,15%
Máquinas e Equipamentos	0,95%	-1,03%	0,21%	0,69%	-0,34%	-0,46%	3,36%	2,99%	2,67%
Máquinas, Aparelhos e Materiais Elétricos	0,64%	-4,07%	-0,83%	-28,29%	-7,34%	-9,58%	-30,62%	-28,94%	-27,61%
Material Eletrônico e de Comunicações	-0,67%	5,13%	-3,05%	1,84%	7,92%	10,85%	-8,64%	-7,11%	-5,67%
Fabricação e Montagem de Veículos Automotores	0,44%	-0,13%	0,97%	17,19%	14,09%	14,14%	17,86%	17,46%	17,14%
Móveis e Indústrias Diversas	-1,29%	-4,75%	-2,07%	2,89%	-2,43%	-5,81%	7,10%	6,12%	4,99%
Total da Indústria de Transformação	-0,32%	0,15%	0,30%	1,01%	1,72%	2,54%	3,85%	3,63%	3,53%

# Nível de emprego na Produção

## » Gráfico 4

Varição acumulada do Nível de Emprego na Produção por Gêneros de Janeiro a Novembro de 2011 sobre Janeiro a Novembro de 2010.



» Por gêneros, o nível de emprego na produção (emprego total menos pessoal da administração) em Novembro/11, comparado com o mês anterior, apresentou desempenho positivo mais alto nos gêneros:

Gênero industrial	Varição no mês
Têxteis	36,71%
Vestuário	2,23%
Máquinas e Equipamentos	1,55%

» Os resultados negativos mais altos foram registrados nos gêneros:

Gênero industrial	Varição no mês
Couros e Calçados	-2,96%
Metalúrgica Básica	-2,74%
Móveis e Indústrias Diversas	-1,98%

## » Tabela 6

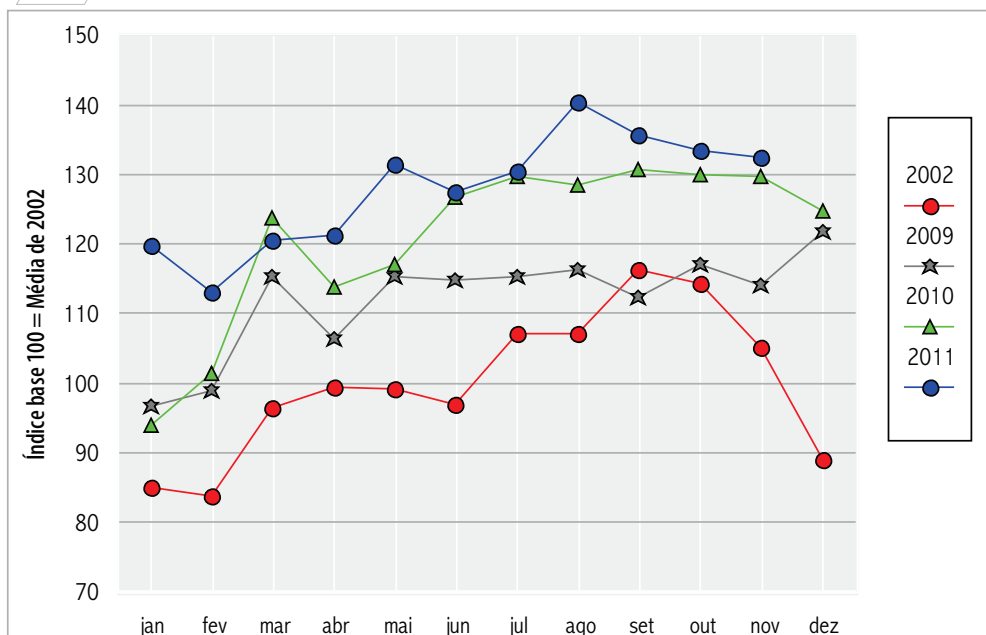
Varição Percentual por Gênero do Nível de Emprego na Produção da Indústria Paranaense – 2011

Nº-GÊNEROS DE ATIVIDADE	VARIÇÃO SOBRE O MÊS ANTERIOR			VARIÇÃO SOBRE IGUAL MÊS DO ANO ANTERIOR			VARIÇÃO SOBRE IGUAL PERÍODO DO ANO ANTERIOR		
	SET	OUT	NOV	SET	OUT	NOV	SET	OUT	NOV
Produtos Alimentícios e Bebidas	0,11%	-0,13%	0,00%	5,10%	6,56%	6,40%	3,38%	3,70%	3,94%
Produtos Têxteis	-7,64%	-0,85%	36,71%	-13,49%	-11,97%	15,34%	-17,60%	-17,12%	-14,46%
Confecção de Artigos do Vestuário e Acessórios	-0,73%	-0,83%	2,23%	-5,93%	-10,42%	-9,06%	23,23%	18,98%	15,82%
Couros, Artefatos de Couro e Calçados	1,51%	0,51%	-2,96%	-4,48%	-3,70%	-7,78%	-3,41%	-3,44%	-3,84%
Produtos de Madeira	0,48%	-4,25%	-1,16%	0,30%	-3,27%	-3,93%	1,28%	0,83%	0,40%
Celulose, Papel e Produtos de Papel	0,58%	0,60%	-0,25%	-0,06%	0,25%	-5,34%	4,60%	4,15%	3,22%
Edição, Impressão e Reprodução de Gravações	0,04%	-1,08%	1,21%	-11,82%	-12,31%	-10,60%	-2,77%	-3,79%	-4,44%
Coque, Refino de Petróleo e Produção de Álcool	-0,50%	-0,13%	-0,68%	-11,91%	-11,99%	-12,26%	-8,75%	-9,08%	-9,38%
Produtos Químicos	8,19%	-1,38%	-1,38%	8,08%	6,63%	6,11%	6,92%	6,89%	6,82%
Artigos de Borracha e Plásticos	0,50%	3,70%	-1,26%	7,29%	11,40%	7,35%	8,94%	9,20%	9,02%
Produtos de Minerais não Metálicos	0,94%	1,47%	-0,39%	7,44%	9,41%	9,80%	9,39%	9,39%	9,43%
Metalúrgica Básica	0,99%	-3,67%	-2,74%	4,75%	-1,81%	-3,83%	6,62%	5,73%	4,81%
Produtos de Metal - Exd. Máquinas e Equipamentos	-0,43%	1,93%	0,08%	0,81%	2,21%	0,93%	10,43%	9,55%	8,70%
Máquinas e Equipamentos	-0,77%	-0,77%	1,55%	-3,44%	-4,32%	-2,75%	1,01%	0,47%	0,17%
Máquinas, Aparelhos e Materiais Elétricos	-0,91%	-4,42%	-0,99%	-34,22%	-13,26%	-15,66%	-35,18%	-33,65%	-32,45%
Material Eletrônico e de Comunicações	-1,06%	7,02%	-1,25%	4,17%	8,76%	3,75%	-11,62%	-9,63%	-8,40%
Fabricação e Montagem de Veículos Automotores	1,17%	-0,71%	-0,88%	15,02%	12,20%	12,08%	17,22%	16,68%	16,24%
Móveis e Indústrias Diversas	-1,44%	-5,05%	-1,98%	2,65%	-3,30%	-5,71%	10,31%	8,86%	7,46%
Total da Indústria de Transformação	0,06%	-0,37%	1,00%	2,67%	3,29%	3,75%	3,41%	3,39%	3,43%

# Vendas Industriais

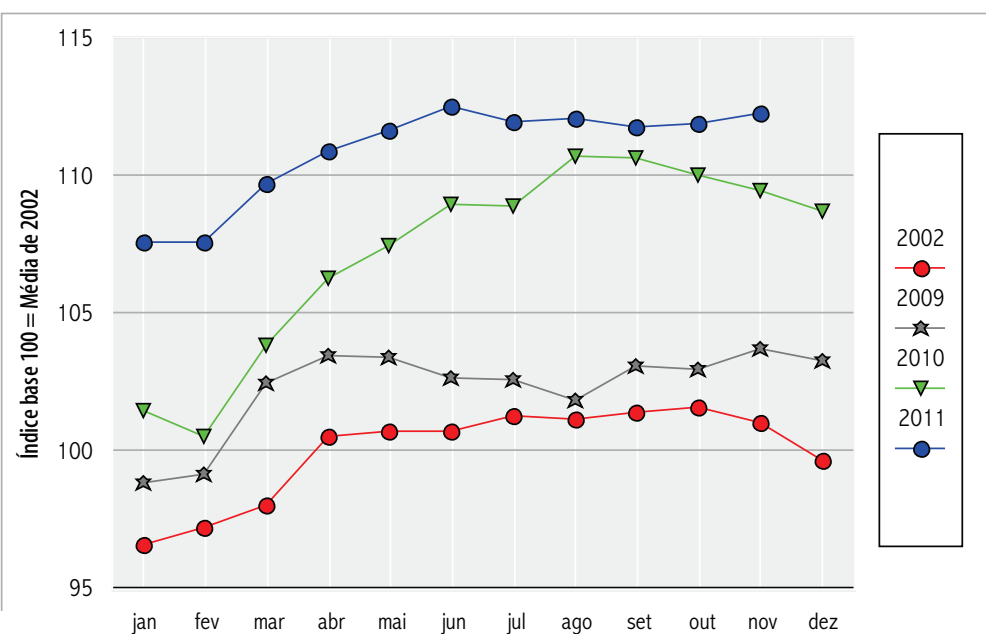
## » Gráfico 5

Índice de evolução das vendas reais da Indústria Paranaense 2002 e 2009 - 2011



## » Gráfico 6

Índice de evolução do nível de emprego total da Indústria Paranaense 2002 e 2009 - 2011



» A Tabela 7 mostra a evolução histórica das vendas reais mensais da indústria paranaense desde 2002.

## » Tabela 7

Índices de evolução das vendas reais da Indústria Paranaense – 2002-2011

ESTADO DO PARANÁ										
Mês	2002	2003	2004	2005	2006	2007	2008	2009	2010	2011
JAN	85,1274	77,0311	76,2147	82,6763	87,9692	91,7979	112,7865	96,6009	94,0182	119,8580
FEV	83,8551	80,7427	72,1745	79,6845	82,5489	91,7092	111,1169	98,9430	101,3701	113,1231
MAR	96,5474	83,4746	90,0368	93,8554	101,3745	109,2720	115,8668	115,4438	123,7082	120,6000
ABR	99,5087	84,7679	92,2007	88,7893	92,7453	105,9218	118,5468	106,3930	113,8776	121,2906
MAI	99,0820	86,9309	89,5239	91,4402	98,5048	113,4207	120,6432	115,4515	117,1971	131,4156
JUN	96,8522	81,0453	103,0873	92,4593	99,4748	109,1667	120,2365	114,8689	126,7172	127,5792
JUL	107,0468	86,0621	101,9108	87,6842	96,0485	112,9513	127,0097	115,2614	129,7610	130,5199
AGO	107,1590	89,6405	107,6149	99,0861	108,6952	119,1245	116,6798	116,3119	128,5436	140,3115
SET	116,4140	94,6200	103,3646	99,1962	103,4108	113,4919	128,1440	112,4808	130,7927	135,6311
OUT	114,2357	101,5483	99,9700	98,6164	108,8973	123,8687	131,0864	117,0844	130,0759	133,5224
NOV	105,2678	96,8457	101,7691	104,3862	107,9907	117,3850	113,7094	114,2224	129,7008	132,4010
DEZ	88,9038	91,4328	95,2299	100,2886	104,3596	107,7643	116,4186	121,8026	124,8895	
Média	100,0000	87,8452	94,4248	93,1802	99,3350	109,6562	119,3537	112,0721	120,8877	127,8411

» A Tabela 8 mostra a evolução histórica do nível de emprego total mensal da indústria paranaense desde 2002.

## » Tabela 8

Índices de evolução do nível de emprego da Indústria Paranaense – 2002-2011

ESTADO DO PARANÁ										
Mês	2002	2003	2004	2005	2006	2007	2008	2009	2010	2011
JAN	96,5989	99,1081	94,8676	102,5746	95,5825	98,3209	101,9974	98,8714	101,4932	107,5810
FEV	97,2179	100,4108	95,7187	102,7094	96,5535	97,2339	102,8782	99,1843	100,5375	107,5763
MAR	98,0175	102,8857	102,4802	104,1848	98,8600	99,3555	106,4337	102,4712	103,8310	109,7405
ABR	100,5342	104,4530	106,2610	104,6785	100,9736	100,6577	107,6916	103,4767	106,2848	110,9021
MAI	100,7359	105,2301	107,0461	104,2103	101,2518	101,8511	108,0310	103,4246	107,4664	111,6296
JUN	100,7305	105,8599	107,7630	104,5480	101,5440	102,3909	108,4822	102,6873	108,9757	112,5109
JUL	101,3069	106,5521	108,0874	102,7117	100,6039	101,9486	108,3386	102,5830	108,9138	111,9766
AGO	101,1544	107,5411	108,4717	101,7840	100,6605	104,3255	106,6377	101,8431	110,7322	112,1198
SET	101,3961	107,7244	109,4821	100,8262	101,1076	104,8086	107,0010	103,0689	110,6386	111,7612
OUT	101,6057	107,8520	109,6263	100,0441	101,3448	106,5047	108,2177	102,9644	110,0300	111,9270
NOV	101,0442	107,5935	111,0597	98,0367	101,6558	103,2693	105,1496	103,7373	109,4802	112,2602
DEZ	99,6578	106,2252	109,4436	98,2561	101,2842	102,4139	103,0759	103,2524	108,6913	
Média	100,0000	105,1197	105,8590	102,0470	100,1185	101,9234	106,1612	102,2971	107,2562	110,9077

Nota: Para calcular a variação entre dois índices de períodos diferentes, basta dividir o índice do período mais recente pelo índice do período a ser comparado. Do valor encontrado subtrai-se 1, multiplica-se por 100 e tem-se assim a taxa de variação entre os dois períodos considerados.

## METODOLOGIA E AMPLITUDE DA PESQUISA

» A Pesquisa Conjuntural da Indústria é realizada a partir de informações prestadas por empresas que representam mais de 90,00% do faturamento e mais de 40,00% do número de empregados da indústria paranaense. Ela integra os Indicadores Industriais - CNI, realizada pela Confederação Nacional da Indústria, ao lado de pesquisas de outros estados e que dão um panorama da situação nacional nos diversos segmentos industriais. O número de empresas (espaço amostral) que participa da Pesquisa no Paraná foi determinado pela técnica de Amostragem Estratificada Ótima Corrigida de Neyman. São 18 gêneros industriais pesquisados, segundo a Classificação Nacional de Atividades Econômicas: Fabricação de Produtos Alimentícios e Bebidas; Fabricação de Produtos Têxteis; Confecção de Artigos do Vestuário e Acessórios; Preparação de Couros e Fabricação de Artefa-

tos de Couro, Artigos de Viagem e Calçados; Fabricação de Produtos de Madeira; Fabricação de Celulose, Papel e Produtos de Papel; Edição, Impressão e Reprodução de Gravações; Fabricação de Coque, Refino de Petróleo, Elaboração de Combustíveis Nucleares e Produção de Álcool; Fabricação de Produtos Químicos; Fabricação de Artigos de Borracha e Plásticos; Fabricação de Produtos de Minerais não Metálicos; Metalúrgica Básica; Fabricação de Produtos de Metal - Exclusive Máquinas e Equipamentos; Fabricação de Máquinas e Equipamentos; Fabricação de Máquinas, Aparelhos e Materiais Elétricos; Fabricação de Material Eletrônico e de Aparelhos e Equipamentos de Comunicações; Fabricação e Montagem de Veículos Automotores, Reboques e Carrocerias; e, Fabricação de Móveis e Indústrias Diversas.

<http://www.fiepr.org.br/fiepr/analise/>

**IMPRESSO  
ESPECIAL**

9912200389/2008-DR/PR

**FIEP**

...CORREIOS...

**Publicação da Federação das Indústrias do Estado do Paraná - FIEP - Departamento Econômico - DEC.**

Equipe Técnica: Maurílio Leopoldo Schmitt, Roberto Antônio Peredo Zürcher, Fábio Requião Portugal, Daniel Maurício Fedato e Claudineide Alves Ferreira. Colaboração: Departamento de Comunicação Social - DECOM. Jornalista Responsável: Luiz Henrique Weber (Mtb 2.441/PR). Projeto Gráfico: Amanda Mafioletti.

Federação das Indústrias do Estado do Paraná - FIEP - Av. Cândido de Abreu, 200 - 7.º Andar - Curitiba - PR - CEP 80530-902

Nota: Permitida a reprodução parcial ou total desde que citada a fonte.