

# Indicadores Conjunturais

SISTEMA FEDERAÇÃO DAS INDÚSTRIAS DO ESTADO DO PARANÁ - DEPARTAMENTO ECONÔMICO

## Resultados de Novembro de 2008

### »» Vendas Industriais

página 04

O resultado acumulado nos primeiros onze meses de 2008 apresentou desempenho positivo de **9,76%** na comparação com o mesmo período de 2007. Quando comparado novembro com outubro, verifica-se um decréscimo de **13,26%**. Analisando o desempenho por destino, também contra outubro, houve queda nas vendas no Paraná (-13,50%), nas vendas para outros Estados (-14,32%) e nas vendas para o exterior (-23,43%).

Vendas Industriais	No ano		No mês	
No Estado do Paraná	4,82%	↗	-13,50%	↘
Para outros Estados do Brasil	8,79%	↗	-14,32%	↘
Para o Exterior	15,66%	↗	-23,43%	↘
<b>TOTAL DO ESTADO</b>	<b>9,76%</b>	↗	<b>-13,26%</b>	↘

### »» Compras de Insumos Industriais

página 06

As Compras Industriais acumuladas nos primeiros onze meses de 2008 foram superiores às do mesmo período de 2007 em **+12,50%**. Quando comparado novembro contra outubro, a variação é negativa em **24,95%**. Houve decréscimo nas Compras no Paraná (-10,94%), nas Compras de outros Estados (-17,20%) e nas Compras do Exterior (-59,32%).

Compras de insumos	No ano		No mês	
No Estado do Paraná	12,96%	↗	-10,94%	↘
De outros Estados do Brasil	6,36%	↗	-17,20%	↘
Do Exterior	32,46%	↗	-59,32%	↘
<b>TOTAL DO ESTADO</b>	<b>12,50%</b>	↗	<b>-24,95%</b>	↘

### »» Nível de Emprego Industrial

página 10

O nível de emprego total e o emprego diretamente ligado à produção registraram em 2008 (janeiro a novembro), contra igual período de 2007, aumento de **4,99%** e de **5,98%** respectivamente. Quando comparado com o mês anterior apresentaram, o primeiro uma redução de **2,84%** e o segundo de **3,22%**.

Nível de emprego	No ano		No mês	
Pessoal empregado total	4,99%	↗	-2,84%	↘
Pessoal empregado na produção	5,98%	↗	-3,22%	↘

Paraná.

## Desempenho industrial.

Novembro, 2008.



A atividade industrial apresentou redução sazonal de 13,26% neste mês de novembro contra outubro. Historicamente, novembro ostenta declínio de negócios, que se estende até o mês de março do ano seguinte. Este novembro, porém, apresentou o maior recuo de faturamento dos últimos sete anos. Apesar desta queda, o resultado acumulado nos primeiros onze meses deste ano, em comparação com igual período do ano anterior, registrou um aumento de 9,76% nas vendas reais. Pela ótica do destino das vendas industriais neste novembro, tem-se redução nas vendas no Estado do Paraná (-13,50%), nas vendas para outros Estados do País (-14,32%) e nas exportações (-23,43%). Percebe-se que a maior queda foi no mercado internacional, devido à crise financeira. Os resultados acumulados nos primeiros onze meses mostram-se ainda positivos para as vendas no Paraná (+4,82%), para outros Estados do País (+8,79%) e para o exterior (+15,66%).

A performance neste mês de novembro deriva da redução de vendas observado em dezesseis dos dezoito gêneros pesquisados. Os três gêneros de maior participação relativa na indústria paranaense evoluíram negativamente: 'Produtos Alimentícios e Bebidas' (-12,14%) – redução sazonal e queda de demanda e redução das exportações; 'Fabricação e Montagem de Veículos Automotores' (-27,94%) – redução de demanda, dada a contração do crédito; e 'Petróleo e Produção de Álcool' (-10,12%) – menor número de dias úteis em novembro e redução sazonal da produção de álcool. Os únicos gêneros que apresentaram incrementos foram: 'Vestuário' (+13,49%) – aumento sazonal das vendas de fim-de-ano; e 'Produtos de Metal - Exclusive Máquinas' (+0,05%) – estabilidade. Os gêneros que tiveram as maiores reduções neste novembro foram: 'Metalúrgica básica' (-37,24%) - decorrente da queda de demanda por material destinado à construção civil; 'Artigos de Borracha e Plástico' (-32,41%) – declínio de encomendas; e o já citado 'Fabricação e Montagem de Veículos Automotores' (-27,94%).

No acumulado dos primeiros onze meses deste ano em relação aos de 2007, treze dos dezoito gêneros estão positivos e os três gêneros que apresentaram maior expansão foram: 'Artigos de Borracha e Plástico'

(+28,37%), 'Máquinas e Equipamentos' (+26,09%) e 'Produtos de Metal – Exclusive Máquinas' (+23,61%). Por outro lado, nesta base de comparação, os gêneros com maiores reduções foram: 'Produtos Têxteis' (-14,23%), 'Móveis e Indústrias Diversas' (-10,74%) e 'Produtos Químicos' (-8,52%).

As compras apresentaram decréscimo de 24,95% em novembro, alinhado com o comportamento das vendas. Em se observando as origens das compras, as realizadas no Paraná (-10,94%), as procedentes de outros Estados do País (-17,20%) e as importações (-59,32%) declinaram. Quando comparados os primeiros onze meses deste ano com o mesmo período de 2007, as aquisições de insumos estão 12,50% superiores. Os resultados acumulados no ano mostram-se positivos para as compras no Paraná (+12,96%), as de outros Estados do País (+6,36%) e as do exterior (+32,46%).

Na visão setorial, os gêneros industriais que apresentaram acréscimos nas aquisições em novembro foram 'Produtos Têxteis' (+45,19%) – em virtude da sazonalidade da safra da matéria-prima para a produção de seda; e 'Vestuário' (+0,26%) – estabilidade. Os decréscimos mais significativos foram verificados em 'Petróleo e produção de álcool' (-71,44%) – redução de preços internacionais de petróleo e retorno ao nível normal de compras após aumento de 40,98% em outubro; 'Metalúrgica básica' (-43,80%) – decorrente da queda de demanda por material destinado à construção civil, como antes já averbado; e 'Produtos Químicos' (-40,32%) – redução sazonal acentuada de demanda, pelo terceiro mês consecutivo, principalmente de adubos e fertilizantes (conjugação perversa de custos elevados para a obtenção da próxima safra agrícola com a perspectiva de redução de receitas dado o declínio dos preços internacionais das commodities).

No tocante ao nível de emprego, treze dos dezoito gêneros pesquisados alcançaram resultados negativos e os outros cinco foram positivos no mês de novembro, com um impacto líquido negativo de 2,84%. O emprego diretamente ligado à produção caiu (-3,22%). Este resultado é sazonal e da mesma proporção dos registrados em novembro de 2007 (-3,04%).



O resultado dos primeiros onze meses de 2008 contra igual período de 2007 apresenta aumento de 4,99% no 'pessoal empregado total' e de 5,98% no 'pessoal empregado na produção'. Os maiores aumentos em novembro se deram nos gêneros 'Couro e Calçados' (+3,39%) – incremento de pedidos para fim de ano; 'Produtos Químicos' (+3,19%) – reestruturação de grande empresa do setor e adequação a novas estratégias; e 'Móveis e Indústrias Diversas' (+0,27%) – estabilidade. As maiores quedas no mês de novembro se deram em 'Produtos Têxteis' (-25,32%) – redução sazonal de trabalhadores temporários devido ao fim da safra matérias-primas para a produção de seda; 'Vestuário' (-17,24%) – reestruturação de grande empresa do setor; e em 'Artigos de Borracha e Plásticos' (-16,72%) – declínio de encomendas.

A massa salarial líquida apresentou, em novembro contra outubro, aumento de 4,12% em parte devido a pagamentos da primeira parcela de 13º salário e distribuição de resultados; as horas trabalhadas caíram 7,36%; e a utilização da capacidade instalada caiu três pontos percentuais, situando-se em 79%.

O empuxo das vendas industriais nos primeiros onze meses foi amortecido pelas expectativas em relação à crise internacional instaurada neste período. As restrições de crédito para realizar as operações internacionais provocaram redução das exportações industriais (-23,43%) e das compras industriais de além-mar (-59,32%), cravando as maiores quedas por destino de produtos e origem de insumos da indústria paranaense na passagem de um mês para outro. Com a forte queda de novembro, as vendas industriais que acumulavam 11,84% até outubro, reduziram-se para 9,76%. Ainda assim, o nível de vendas registrado em 2008 é o melhor de toda a série histórica iniciada em 1986, fato determinado pelo bom desempenho da agroindústria e da indústria automotiva, que teve como seu principal combustível de demanda o crédito farto nos últimos anos.

O gênero 'Produtos Alimentícios e Bebidas' aumentou suas vendas nestes primeiros onze meses do ano em relação a igual período de 2007 em 10,95%. O gênero 'Petróleo e Produção de Álcool' evoluiu 10,31%, em razão de

investimentos que se realizam na área de petróleo e de aumento da área plantada da cana-de-açúcar (neste último caso, +22,2% neste 2008, sobreposto a um acréscimo de +12,8% em 2007) e da produção de cana-de-açúcar (+17,6% sobre +24,4% em 2007). De outro lado, o incremento do crédito para aquisição de veículos expandiu as vendas do gênero 'Fabricação e Montagem de Veículos Automotores' em 13,85%. Estes três setores contribuíram, respectivamente, com 4,68%, 1,38% e 1,66%, ou somados 7,72% pontos percentuais dos 9,76% da expansão registrada por toda a Indústria de transformação paranaense nos primeiros onze meses do ano. A participação relativa (onze primeiros meses de 2008) dos gêneros 'Produtos Alimentícios e Bebidas' é de 45,50%; 'Petróleo e Produção de Álcool' é de 14,24%; e 'Fabricação e Montagem de Veículos Automotores' é de 12,77%.

O gênero industrial 'Máquinas e Equipamentos' permanece em expansão de vendas, registrando taxa positiva nestes onze meses de 26,09%; contribuindo, então, com 1,04% dos 9,76% acumulados no período. Esta expansão tem dois grupos de produtos com grande participação relativa: o de máquinas agrícolas (como citado, a agricultura está em boa fase) e a linha branca (geladeira, fogão, etc.) que também se beneficia do aumento do crédito pessoal. Os demais produtos são destinados à área produtiva dos mais diversos gêneros da indústria.

Pelo lado internacional, o gênero de maior participação na indústria paranaense ('Produtos Alimentícios e Bebidas') teve, até novembro, 38,91% das suas vendas destinadas ao mercado externo. Esta performance representa, no acumulado do ano, um incremento médio de exportações da ordem de 24,95% sobre 2007, que por sua vez, já haviam crescido 50,82% sobre 2006 e 77,09% sobre 2005. Toda a indústria paranaense destinou 25,35% das suas vendas ao exterior nestes primeiros onze meses de 2008, com expansão de 15,66% sobre igual período de 2007. Daí a ser facilmente identificadas e entendidas as razões dos sobressaltos no fluxo de caixa dos exportadores em razão da brusca desvalorização de nossa moeda na esteira da crise financeira global que se instalou a partir de setembro.



# Vendas Industriais

» Por gêneros, as vendas reais (deflacionadas pelo IPA-OG-FGV de cada atividade) da indústria em Novembro/08, comparadas com o mês anterior, apresentaram desempenho positivo mais alto nos gêneros:

Gênero industrial	Varição no mês
Vestuário	13,49%
Produtos de Metal - Exc. Máquinas e Equipamentos	0,05%

» Os menores resultados foram registrados nos gêneros:

Gênero industrial	Varição no mês
Metalúrgica Básica	-37,24%
Artigos de Borracha e Plásticos	-32,41%
Veículos Automotores	-27,94%

## » Tabela 1

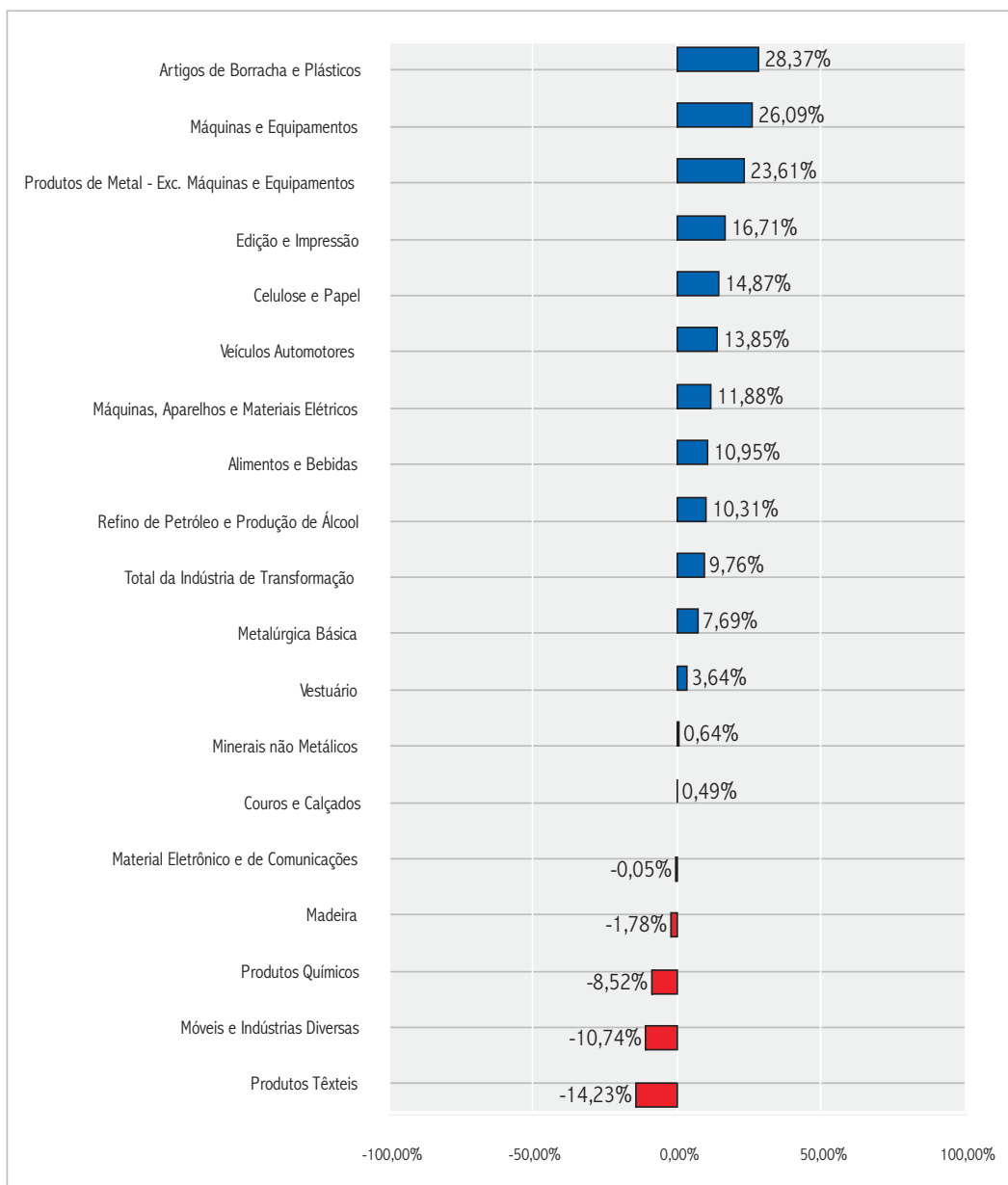
Varição Percentual por Gênero das Vendas Reais da Indústria Paranaense – 2008

Nº-GÊNEROS DE ATIVIDADE	VARIÇÃO SOBRE O MÊS ANTERIOR			VARIÇÃO SOBRE IGUAL MÊS DO ANO ANTERIOR			VARIÇÃO SOBRE IGUAL PERÍODO DO ANO ANTERIOR		
	Set	Out	Nov	Set	Out	Nov	Set	Out	Nov
	Produtos Alimentícios e Bebidas	18,08%	6,20%	-12,14%	9,65%	22,33%	4,07%	10,44%	11,70%
Produtos Têxteis	11,00%	-3,28%	-25,58%	-18,47%	-17,77%	-47,74%	-9,35%	-10,22%	-14,23%
Confeção de Artigos do Vestuário e Acessórios	-4,16%	15,73%	13,49%	-16,89%	-9,52%	-2,01%	6,44%	4,40%	3,64%
Couros, Artefatos de Couro e Calçados	-14,20%	-17,01%	-25,24%	-16,17%	-27,97%	-43,78%	10,50%	5,74%	0,49%
Produtos de Madeira	6,30%	16,33%	-13,11%	-9,17%	15,35%	-5,17%	-3,28%	-1,43%	-1,78%
Celulose, Papel e Produtos de Papel	3,52%	5,48%	-11,00%	8,56%	20,21%	1,14%	15,93%	16,37%	14,87%
Edição, Impressão e Reprodução de Gravações	18,22%	145,11%	-26,01%	28,64%	174,28%	105,95%	-6,59%	9,09%	16,71%
Coque, Refino de Petróleo e Produção de Álcool	2,60%	2,67%	-10,12%	1,38%	21,61%	-6,91%	11,27%	12,29%	10,31%
Produtos Químicos	19,04%	-5,99%	-10,23%	-9,45%	-20,94%	-34,42%	-2,45%	-4,87%	-8,52%
Artigos de Borracha e Plásticos	7,81%	-9,99%	-32,41%	29,10%	19,40%	-24,28%	37,12%	35,02%	28,37%
Produtos de Minerais não Metálicos	5,24%	-14,62%	-3,84%	15,71%	-3,54%	-20,13%	3,85%	3,10%	0,64%
Metalúrgica Básica	9,23%	-10,47%	-37,24%	32,79%	18,90%	-29,77%	10,60%	11,36%	7,69%
Produtos de Metal - Excl. Máquinas e Equipamentos	12,14%	5,16%	0,05%	20,30%	45,24%	35,47%	19,99%	22,40%	23,61%
Máquinas e Equipamentos	12,20%	-4,65%	-3,87%	18,53%	20,94%	-3,93%	31,14%	30,03%	26,09%
Máquinas, Aparelhos e Materiais Elétricos	1,21%	10,96%	-22,47%	14,13%	41,49%	16,75%	8,26%	11,44%	11,88%
Material Eletrônico e de Comunicações	40,33%	-2,11%	-8,19%	-1,17%	7,77%	9,45%	-1,98%	-0,95%	-0,05%
Fabricação e Montagem de Veículos Automotores	-9,26%	-8,16%	-27,94%	17,21%	7,81%	-35,10%	21,17%	19,81%	13,85%
Móveis e Indústrias Diversas	16,89%	1,34%	-10,71%	-1,92%	8,63%	-26,05%	-10,67%	-8,75%	-10,74%
Total da Indústria de Transformação	9,83%	2,30%	-13,26%	7,57%	15,50%	-8,20%	11,41%	11,84%	9,76%

Nota: Deflatores específicos para cada gênero: IPA-OG-FGV

## » Gráfico 1

Varição acumulada das Vendas Industriais Reais por Gêneros de Janeiro a Novembro de 2008 sobre Janeiro a Novembro de 2007



# Compras de insumos industriais

» Por gêneros, as compras de insumos (deflacionadas pelo IPA-OG-FGV de cada atividade) da indústria em Novembro/08, comparadas com o mês anterior, apresentaram desempenho positivo mais alto nos gêneros:

Gênero industrial	Varição no mês
Produtos Têxteis	45,19%
Vestuário	0,26%

» Os resultados negativos mais altos foram registrados nos gêneros:

Gênero industrial	Varição no mês
Refino de Petróleo e Produção de Álcool	-71,44%
Metalúrgica Básica	-43,80%
Produtos Químicos	-40,32%

## » Tabela 2

Varição Percentual por Gênero das Compras Reais da Indústria Paranaense – 2008

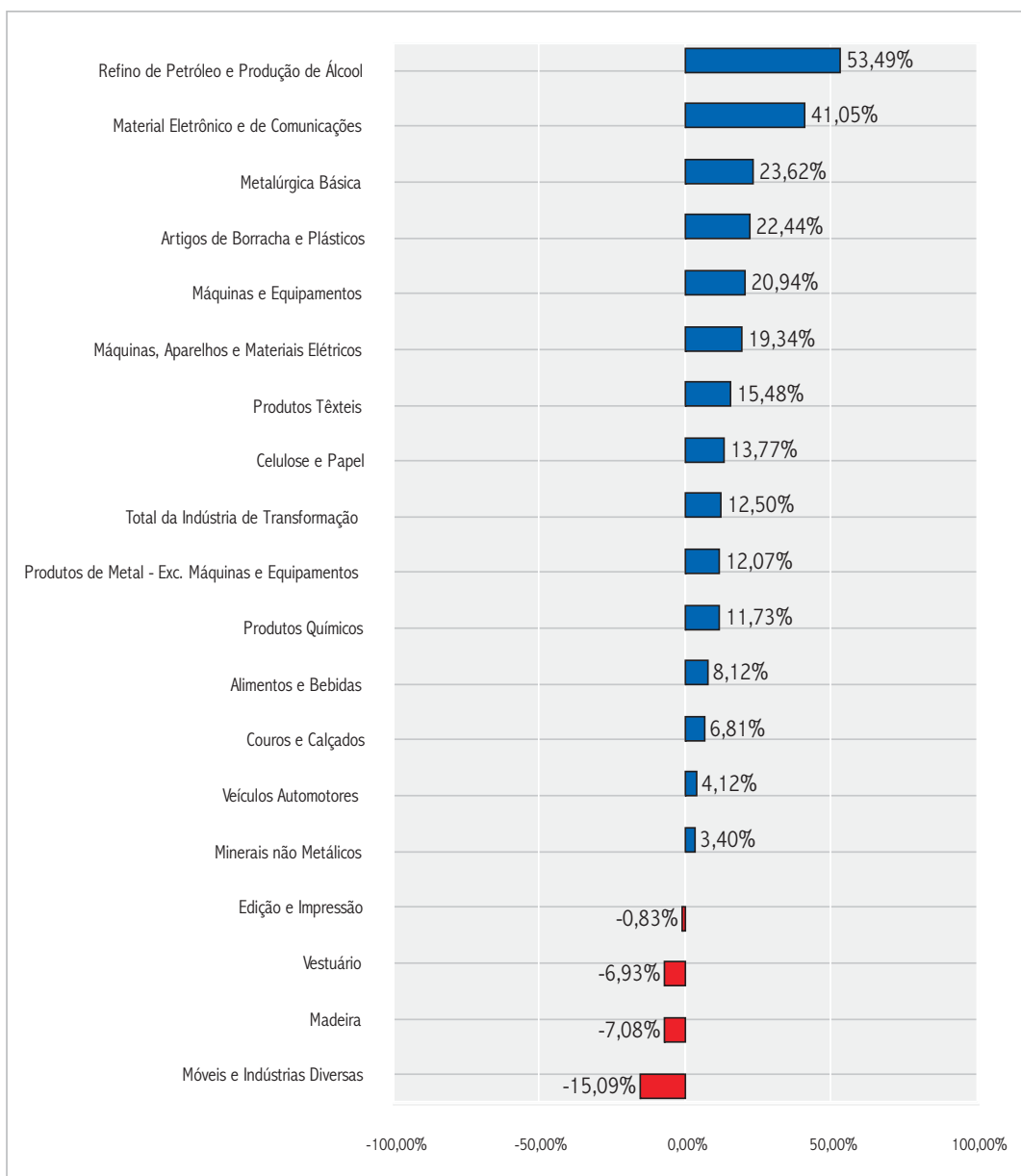
Nº-GÊNEROS DE ATIVIDADE	VARIÇÃO SOBRE O MÊS ANTERIOR			VARIÇÃO SOBRE IGUAL MÊS DO ANO ANTERIOR			VARIÇÃO SOBRE IGUAL PERÍODO DO ANO ANTERIOR		
	Set	Out	Nov	Set	Out	Nov	Set	Out	Nov
Produtos Alimentícios e Bebidas	0,44%	-4,07%	-8,22%	-2,05%	-1,99%	-12,31%	11,75%	10,31%	8,12%
Produtos Têxteis	-10,17%	28,22%	45,19%	45,23%	39,71%	52,23%	7,48%	10,66%	15,48%
Confecção de Artigos do Vestuário e Acessórios	4,09%	1,87%	0,26%	-18,09%	4,83%	-17,71%	-6,71%	-5,59%	-6,93%
Couros, Artefatos de Couro e Calçados	19,17%	-9,56%	-37,63%	2,58%	-13,88%	-51,38%	19,25%	15,02%	6,81%
Produtos de Madeira	3,40%	12,56%	-7,60%	-4,03%	27,26%	3,33%	-11,26%	-8,06%	-7,08%
Celulose, Papel e Produtos de Papel	5,76%	1,06%	-2,07%	15,62%	21,41%	0,54%	14,63%	15,29%	13,77%
Edição, Impressão e Reprodução de Gravações	-5,02%	12,11%	-15,97%	18,51%	25,47%	7,69%	-4,71%	-1,67%	-0,83%
Coque, Refino de Petróleo e Produção de Álcool	1,09%	40,84%	-71,44%	6,73%	112,66%	-59,03%	65,89%	70,72%	53,49%
Produtos Químicos	-7,54%	-8,94%	-40,32%	20,88%	2,97%	-42,88%	20,55%	18,52%	11,73%
Artigos de Borracha e Plásticos	1,61%	-5,92%	-30,44%	15,47%	16,15%	-15,74%	28,25%	26,80%	22,44%
Produtos de Minerais não Metálicos	4,18%	36,98%	-31,83%	11,61%	38,46%	-16,24%	1,92%	5,69%	3,40%
Metalúrgica Básica	1,86%	-21,15%	-43,80%	51,06%	13,88%	-34,66%	32,09%	30,04%	23,62%
Produtos de Metal - Excl. Máquinas e Equipamentos	2,28%	2,96%	-22,81%	2,32%	23,42%	-43,39%	20,55%	20,82%	12,07%
Máquinas e Equipamentos	-1,39%	13,96%	-25,68%	11,58%	28,02%	-11,53%	24,53%	24,93%	20,94%
Máquinas, Aparelhos e Materiais Elétricos	49,18%	14,45%	-25,40%	35,92%	67,97%	36,94%	12,69%	17,84%	19,34%
Material Eletrônico e de Comunicações	-47,10%	164,50%	-40,08%	-30,19%	137,49%	14,53%	34,56%	44,10%	41,05%
Fabricação e Montagem de Veículos Automotores	-13,31%	23,46%	-29,68%	-5,42%	42,64%	-15,87%	2,61%	6,33%	4,12%
Móveis e Indústrias Diversas	20,04%	4,32%	-15,46%	-2,05%	10,19%	-35,11%	-14,72%	-12,31%	-15,09%
Total da Indústria de Transformação	-1,99%	6,65%	-24,95%	2,52%	18,51%	-20,41%	16,06%	16,31%	12,50%

Nota: Deflatores específicos para cada gênero: IPA-OG-FGV



## » Gráfico 2

Varição acumulada das Compras Industriais Reais por Gêneros de Janeiro a Novembro de 2008 sobre Janeiro a Novembro de 2007.



# Horas trabalhadas na produção

» Por gêneros, as horas trabalhadas na produção (relativas ao pessoal empregado na produção) em Novembro/08, comparadas com o mês anterior, apresentaram desempenho positivo mais alto nos gêneros:

Gênero industrial	Varição no mês
Minerais não Metálicos	4,58%
Móveis e Indústrias Diversas	1,16%
Couros e Calçados	0,61%

» Os menores resultados foram registrados nos gêneros:

Gênero industrial	Varição no mês
Produtos Têxteis	-29,41%
Veículos Automotores	-16,80%
Artigos de Borracha e Plásticos	-14,79%

## » Tabela 3

Varição Percentual por Gênero das Horas Trabalhadas na Produção na Indústria Paranaense – 2008

Nº-GÊNEROS DE ATIVIDADE	VARIÇÃO SOBRE O MÊS ANTERIOR			VARIÇÃO SOBREIGUAL MÊS DO ANO ANTERIOR			VARIÇÃO SOBREIGUAL PERÍODO DO ANO ANTERIOR		
	Set	Out	Nov	Set	Out	Nov	Set	Out	Nov
Produtos Alimentícios e Bebidas	1,42%	3,41%	-3,59%	18,22%	23,07%	17,78%	13,01%	14,11%	14,47%
Produtos Têxteis	-0,69%	34,52%	-29,41%	-11,53%	28,82%	-28,98%	-6,73%	-3,18%	-6,11%
Confecção de Artigos do Vestuário e Acessórios	2,64%	0,10%	-13,22%	-20,68%	-17,40%	-26,30%	-23,67%	-23,07%	-23,35%
Couros, Artefatos de Couro e Calçados	5,99%	6,28%	0,61%	-20,02%	-11,94%	-14,93%	-10,15%	-10,34%	-10,79%
Produtos de Madeira	-1,72%	0,08%	-3,68%	-6,12%	-1,90%	-7,36%	-4,80%	-4,52%	-4,77%
Celulose, Papel e Produtos de Papel	-3,08%	4,94%	-4,91%	2,38%	8,47%	0,44%	15,54%	14,76%	13,32%
Edição, Impressão e Reprodução de Gravações	0,92%	0,40%	-9,54%	1,00%	11,18%	-4,94%	2,34%	3,18%	2,44%
Coque, Refino de Petróleo e Produção de Álcool	8,82%	-2,97%	-2,95%	-0,95%	-0,08%	-0,80%	24,63%	20,69%	17,80%
Produtos Químicos	2,33%	-13,76%	-5,67%	14,99%	3,94%	-7,11%	13,24%	12,29%	10,39%
Artigos de Borracha e Plásticos	-1,69%	2,57%	-14,79%	16,26%	22,19%	7,75%	9,81%	11,06%	10,77%
Produtos de Minerais não Metálicos	-0,48%	6,29%	4,58%	10,00%	22,70%	24,43%	10,23%	11,49%	12,70%
Metalúrgica Básica	4,14%	-7,41%	-10,09%	33,89%	28,22%	9,96%	30,18%	29,98%	28,04%
Produtos de Metal - Excl. Máquinas e Equipamentos	5,51%	2,21%	-7,51%	17,26%	24,04%	6,75%	18,60%	19,16%	17,92%
Máquinas e Equipamentos	1,39%	13,34%	-13,98%	5,40%	24,19%	4,40%	19,08%	19,64%	18,11%
Máquinas, Aparelhos e Materiais Elétricos	3,34%	6,37%	-13,19%	12,14%	34,20%	10,87%	5,94%	8,58%	8,78%
Material Eletrônico e de Comunicações	3,37%	4,85%	-1,42%	308,16%	390,69%	392,76%	208,29%	227,96%	243,74%
Fabricação e Montagem de Veículos Automotores	-10,93%	6,91%	-16,80%	-0,06%	13,15%	-4,78%	21,35%	20,46%	18,01%
Móveis e Indústrias Diversas	4,02%	-2,99%	1,16%	9,97%	14,65%	7,08%	-3,94%	-2,22%	-1,37%
Total da Indústria de Transformação	0,95%	4,44%	-7,36%	8,77%	16,96%	4,75%	8,30%	9,22%	8,78%



# Produção



» A Tabela 4 mostra o percentual médio de utilização da capacidade instalada, a média das horas trabalhadas por funcionário no mês de referência e os salários líquidos médios da produção por gênero da indústria paranaense.

## » Tabela 4

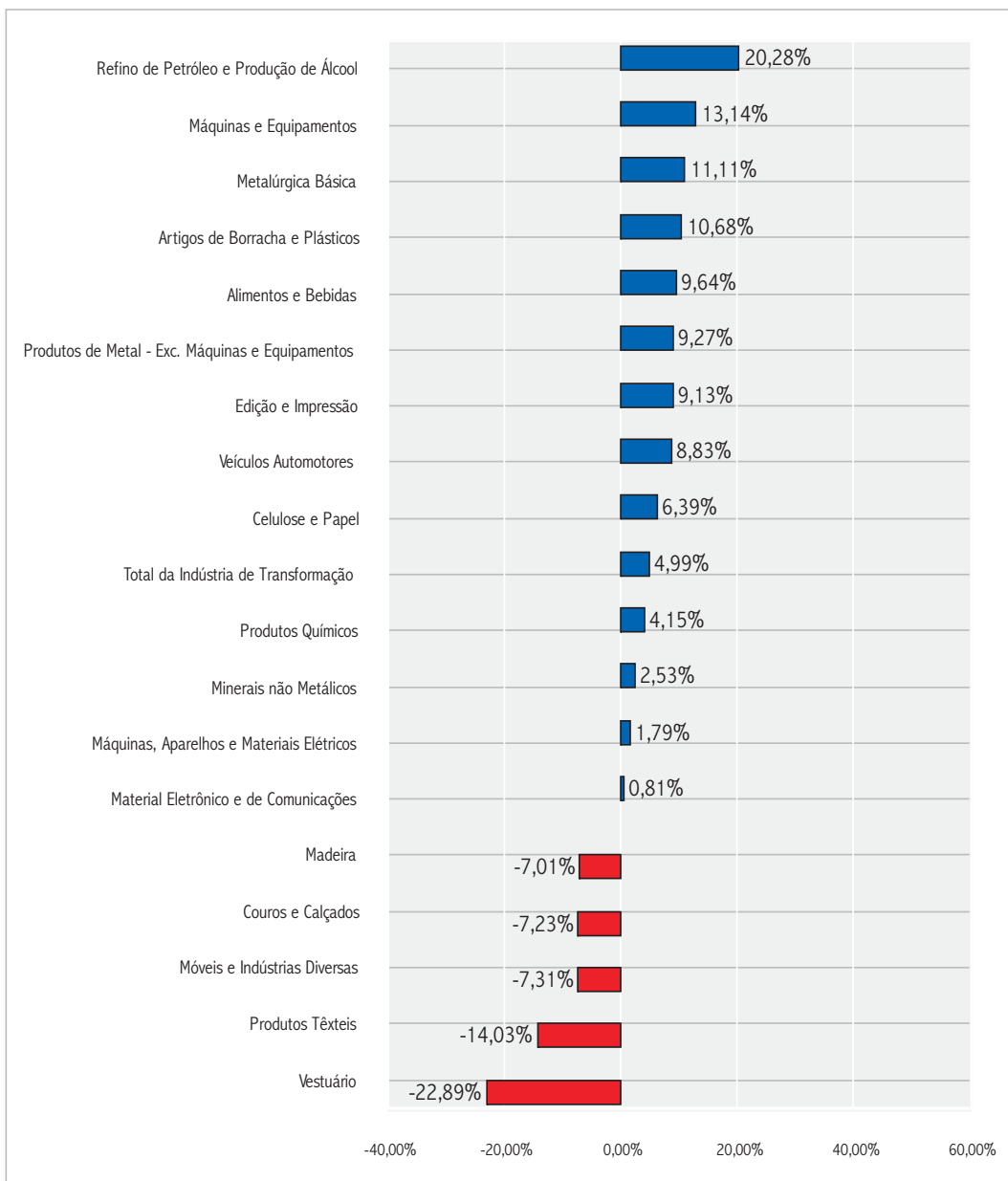
Informações sobre a produção na indústria paranaense – 2008

Nº-GÊNEROS DE ATIVIDADE	% DE UTILIZAÇÃO DE CAPACIDADE INSTALADA			HORAS TRABALHADAS MENSAL- MENTE POR FUNCIONÁRIO			SALÁRIOS LÍQUIDOS MÉDIOS DA PRODUÇÃO [R\$]		
	Set	Out	Nov	Set	Out	Nov	Set	Out	Nov
	Produtos Alimentícios e Bebidas	82,84	83,06	78,59	221,47	231,24	220,85	637,19	712,74
Produtos Têxteis	74,76	75,90	74,57	270,45	265,14	259,11	485,74	504,00	524,84
Confecção de Artigos do Vestuário e Acessórios	78,94	81,86	83,87	216,94	219,88	237,23	448,71	472,36	531,93
Couros, Artefatos de Couro e Calçados	71,93	74,81	71,06	235,57	265,60	257,46	706,03	721,07	903,46
Produtos de Madeira	72,95	76,45	75,37	268,40	269,57	261,24	669,83	629,83	661,55
Celulose, Papel e Produtos de Papel	90,02	90,93	89,49	231,26	242,37	228,52	977,80	974,27	1.001,84
Edição, Impressão e Reprodução de Gravações	96,13	97,97	95,53	199,54	206,13	190,61	1.076,31	1.666,83	1.729,10
Coque, Refino de Petróleo e Produção de Álcool	77,65	88,20	95,94	232,45	225,13	222,68	1.326,06	1.260,74	1.595,81
Produtos Químicos	73,31	73,47	67,72	213,23	210,59	192,52	1.198,02	1.483,20	1.337,22
Artigos de Borracha e Plásticos	79,20	78,38	74,79	226,56	233,50	236,71	746,27	856,12	751,20
Produtos de Minerais não Metálicos	81,72	82,16	80,26	242,36	247,34	262,38	1.098,37	1.024,31	1.319,73
Metalúrgica Básica	98,46	87,95	65,81	224,46	214,66	199,54	1.406,17	1.376,97	1.311,10
Produtos de Metal - Excl. Máquinas e Equipamentos	76,81	81,94	81,23	197,62	203,53	193,23	714,03	726,31	730,10
Máquinas e Equipamentos	80,25	80,42	78,95	217,78	249,19	236,00	896,37	889,19	905,41
Máquinas, Aparelhos e Materiais Elétricos	81,70	80,53	81,16	186,22	195,41	172,47	1.107,11	1.158,57	1.172,05
Material Eletrônico e de Comunicações	83,00	80,00	80,00	206,93	216,12	213,22	999,87	928,82	913,97
Fabricação e Montagem de Veículos Automotores	84,73	89,31	70,07	161,84	175,74	147,85	2.026,65	1.962,09	2.059,52
Móveis e Indústrias Diversas	86,24	84,32	76,64	207,42	195,31	196,84	586,53	617,66	647,44
Total da Indústria de Transformação	81,70	82,65	78,95	214,99	221,55	213,98	771,57	815,00	871,04

# Nível de emprego total

## » Gráfico 3

Varição acumulada do Nível de Emprego Total por Gêneros de Janeiro a Novembro de 2008 sobre Janeiro a Novembro de 2007



» Por gêneros, o nível de emprego total (pessoal da administração e piso fábrica) em Novembro/08, comparado com o mês anterior, apresentou desempenho positivo mais alto nos gêneros:

Gênero industrial	Varição no mês
Couros e Calçados	3,39%
Produtos Químicos	3,19%
Móveis e Indústrias Diversas	0,27%

» Os resultados negativos mais altos foram registrados nos gêneros:

Gênero industrial	Varição no mês
Produtos Têxteis	-25,32%
Vestuário	-17,24%
Artigos de Borracha e Plásticos	-16,72%

## » Tabela 5

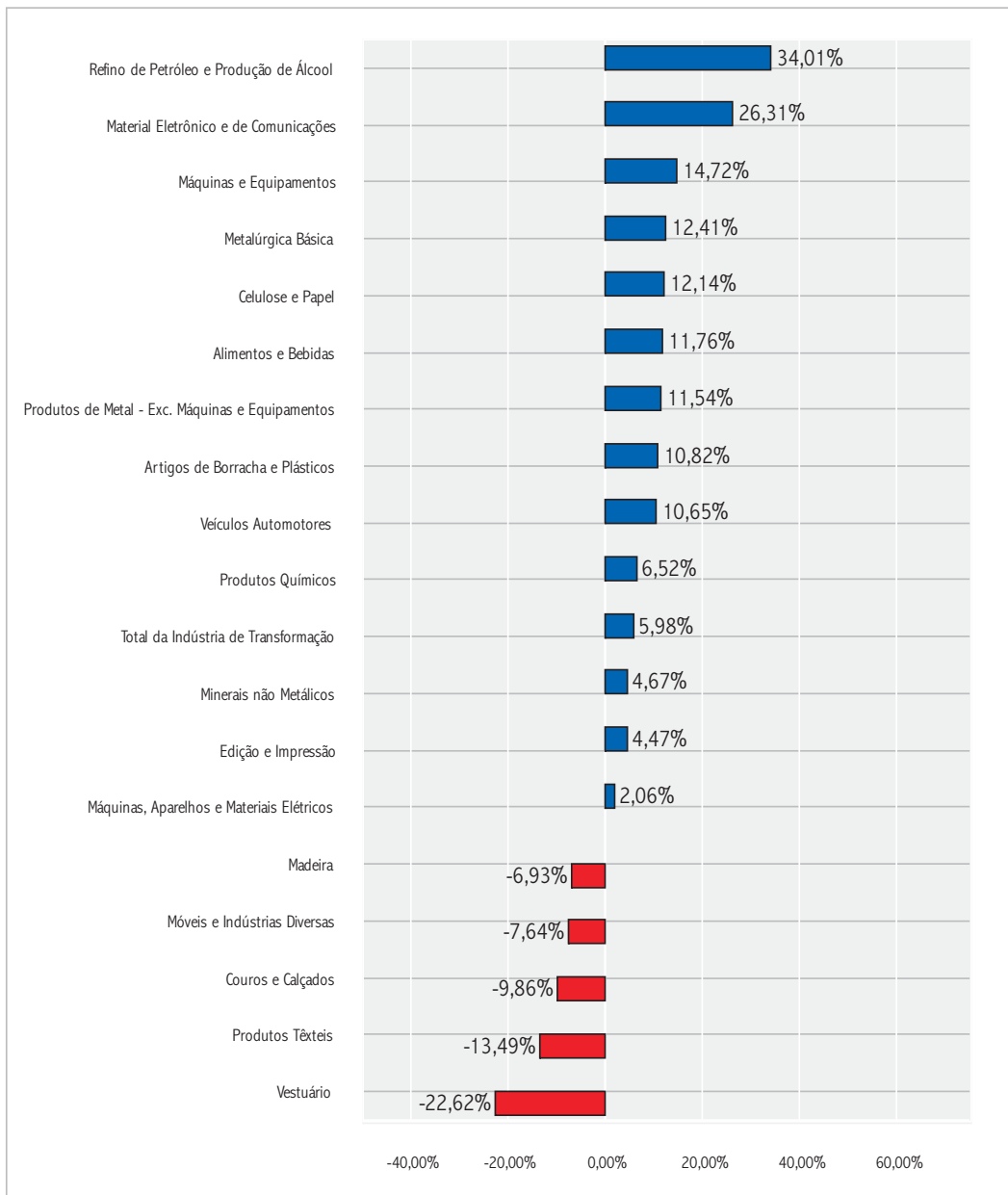
Varição Percentual por Gênero do Nível de Emprego Total da Indústria Paranaense – 2008

Nº-GÊNEROS DE ATIVIDADE	VARIÇÃO SOBRE O MÊS ANTERIOR			VARIÇÃO SOBRE IGUAL MÊSO ANO ANTERIOR			VARIÇÃO SOBRE IGUAL PERÍODO DO ANO ANTERIOR		
	Set	Out	Nov	Set	Out	Nov	Set	Out	Nov
Produtos Alimentícios e Bebidas	0,39%	-0,10%	0,18%	5,90%	4,01%	4,47%	10,93%	10,19%	9,64%
Produtos Têxteis	0,00%	33,14%	-25,32%	-11,39%	26,67%	-26,82%	-16,37%	-12,58%	-14,03%
Confecção de Artigos do Vestuário e Acessórios	0,94%	-1,80%	-17,24%	-21,03%	-20,23%	-33,72%	-22,03%	-21,86%	-22,89%
Couros, Artefatos de Couro e Calçados	-0,16%	-4,64%	3,39%	-6,99%	-10,71%	-8,13%	-6,76%	-7,15%	-7,23%
Produtos de Madeira	-2,27%	-0,26%	-0,65%	-7,60%	-6,20%	-6,19%	-7,18%	-7,08%	-7,01%
Celulose, Papel e Produtos de Papel	-0,06%	0,83%	0,06%	-0,31%	0,23%	-1,28%	8,06%	7,22%	6,39%
Edição, Impressão e Reprodução de Gravações	0,32%	15,05%	-1,58%	3,93%	18,59%	17,19%	7,08%	8,29%	9,13%
Coque, Refino de Petróleo e Produção de Álcool	-0,01%	0,19%	-1,88%	0,49%	1,72%	-0,58%	25,97%	22,92%	20,28%
Produtos Químicos	0,99%	-12,68%	3,19%	2,09%	-10,98%	-9,69%	7,60%	5,64%	4,15%
Artigos de Borracha e Plásticos	-0,77%	0,71%	-16,72%	15,23%	15,55%	-5,69%	12,03%	12,39%	10,68%
Produtos de Minerais não Metálicos	0,23%	1,79%	-1,29%	5,48%	4,20%	2,86%	2,31%	2,50%	2,53%
Metalúrgica Básica	-0,39%	-2,93%	-2,61%	10,72%	7,01%	4,42%	12,32%	11,78%	11,11%
Produtos de Metal - Excl. Máquinas e Equipamentos	3,15%	1,05%	-0,86%	5,19%	6,07%	2,78%	10,43%	9,97%	9,27%
Máquinas e Equipamentos	-0,05%	-1,37%	-8,96%	11,92%	10,20%	0,61%	14,96%	14,46%	13,14%
Máquinas, Aparelhos e Materiais Elétricos	1,17%	1,52%	-0,93%	4,22%	4,62%	6,47%	0,97%	1,34%	1,79%
Material Eletrônico e de Comunicações	-1,81%	0,39%	-0,09%	2,61%	3,38%	4,52%	0,15%	0,46%	0,81%
Fabricação e Montagem de Veículos Automotores	-0,08%	-1,15%	-0,65%	6,19%	3,44%	2,44%	10,24%	9,51%	8,83%
Móveis e Indústrias Diversas	1,89%	2,43%	0,27%	-3,90%	-1,51%	-3,18%	-8,36%	-7,71%	-7,31%
Total da Indústria de Transformação	0,34%	1,14%	-2,84%	2,56%	3,25%	-1,27%	5,93%	5,65%	4,99%

# Nível de emprego na Produção

## » Gráfico 4

Varição acumulada do Nível de Emprego na Produção por Gêneros de Janeiro a Novembro de 2008 sobre Janeiro a Novembro de 2007.



» Por gêneros, o nível de emprego na produção (emprego total menos pessoal da administração) em Novembro/08, comparado com o mês anterior, apresentou desempenho positivo mais alto nos gêneros:

Gênero industrial	Varição no mês
Produtos Químicos	4,50%
Couros e Calçados	3,79%
Alimentos e Bebidas	0,95%

» Os resultados negativos mais altos foram registrados nos gêneros:

Gênero industrial	Varição no mês
Produtos Têxteis	-27,77%
Vestuário	-19,56%
Artigos de Borracha e Plásticos	-15,95%

## » Tabela 6

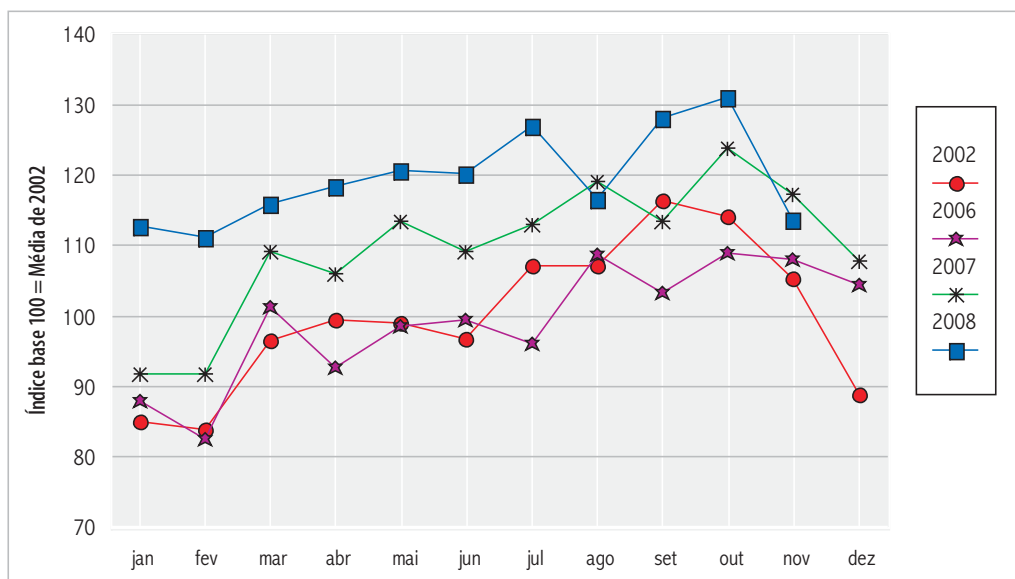
Varição Percentual por Gênero do Nível de Emprego na Produção da Indústria Paranaense – 2008

Nº-GÊNEROS DE ATIVIDADE	VARIÇÃO SOBRE O MÊS ANTERIOR			VARIÇÃO SOBRE IGUAL MÊS DO ANO ANTERIOR			VARIÇÃO SOBRE IGUAL PERÍODO DO ANO ANTERIOR		
	Set	Out	Nov	Set	Out	Nov	Set	Out	Nov
Produtos Alimentícios e Bebidas	1,45%	-0,96%	0,95%	11,61%	7,73%	9,24%	12,53%	12,03%	11,76%
Produtos Têxteis	0,52%	37,21%	-27,77%	-10,48%	33,56%	-27,99%	-16,12%	-11,80%	-13,49%
Confecção de Artigos do Vestuário e Acessórios	1,05%	-1,24%	-19,56%	-19,56%	-17,82%	-33,95%	-21,95%	-21,56%	-22,62%
Couros, Artefatos de Couro e Calçados	0,04%	-5,74%	3,79%	-8,85%	-13,43%	-13,79%	-9,03%	-9,46%	-9,86%
Produtos de Madeira	-2,57%	-0,35%	-0,61%	-8,90%	-7,55%	-7,39%	-6,82%	-6,89%	-6,93%
Celulose, Papel e Produtos de Papel	-1,50%	0,12%	0,86%	5,84%	4,33%	3,26%	14,18%	13,12%	12,14%
Edição, Impressão e Reprodução de Gravações	-0,33%	-2,81%	-2,18%	1,81%	-1,89%	-3,26%	6,13%	5,28%	4,47%
Coque, Refino de Petróleo e Produção de Álcool	0,68%	1,00%	-0,64%	27,40%	28,86%	29,04%	35,34%	34,58%	34,01%
Produtos Químicos	0,12%	-11,76%	4,50%	6,02%	-7,01%	-4,13%	9,40%	7,66%	6,52%
Artigos de Borracha e Plásticos	-0,32%	-0,48%	-15,95%	22,78%	22,95%	1,09%	10,58%	11,78%	10,82%
Produtos de Minerais não Metálicos	-0,13%	4,14%	-1,42%	7,15%	9,38%	6,99%	3,89%	4,43%	4,67%
Metalúrgica Básica	0,27%	-3,18%	-3,28%	13,69%	8,49%	4,93%	13,71%	13,18%	12,41%
Produtos de Metal - Excl. Máquinas e Equipamentos	1,39%	-0,76%	-2,58%	6,80%	4,64%	-1,19%	13,91%	12,93%	11,54%
Máquinas e Equipamentos	-0,33%	-0,95%	-9,18%	12,37%	11,33%	0,84%	16,77%	16,19%	14,72%
Máquinas, Aparelhos e Materiais Elétricos	1,48%	1,37%	-1,65%	3,88%	3,89%	5,42%	1,48%	1,72%	2,06%
Material Eletrônico e de Comunicações	3,93%	3,02%	-0,18%	25,95%	34,24%	35,32%	24,26%	25,34%	26,31%
Fabricação e Montagem de Veículos Automotores	-0,69%	-1,55%	-1,10%	5,40%	2,62%	0,98%	12,77%	11,69%	10,65%
Móveis e Indústrias Diversas	0,79%	3,02%	0,38%	-4,21%	-1,06%	-2,94%	-8,83%	-8,10%	-7,64%
Total da Indústria de Transformação	0,68%	1,07%	-3,22%	5,97%	6,37%	0,77%	6,55%	6,53%	5,98%

# Vendas Industriais

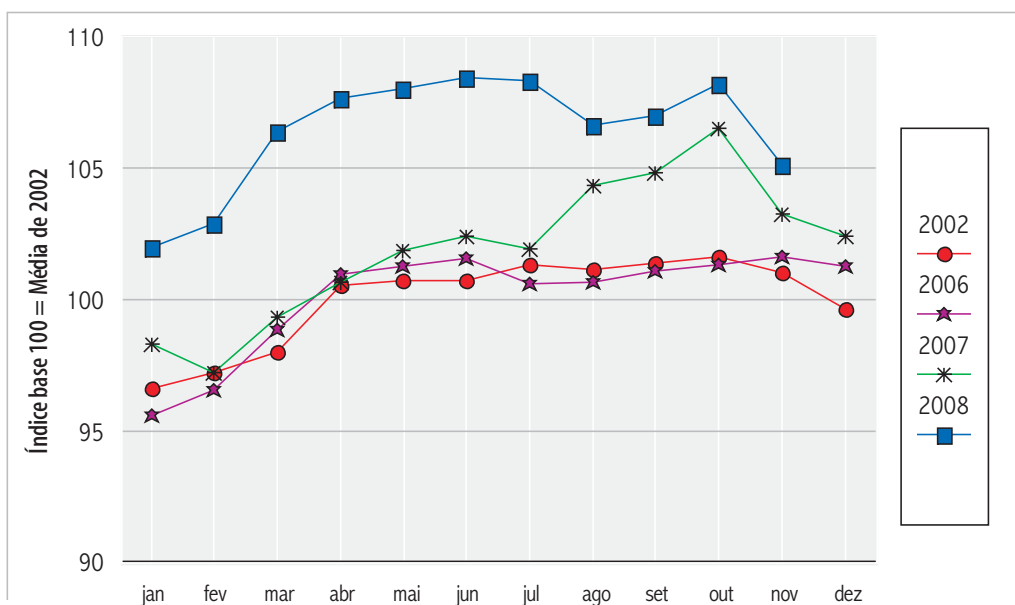
## » Gráfico 5

Índice de evolução das vendas reais da Indústria Paranaense 2002 e 2006 - 2008



## » Gráfico 6

Índice de evolução do nível de emprego total da Indústria Paranaense 2002 e 2006 - 2008



» A Tabela 7 mostra a evolução histórica das vendas reais mensais da indústria paranaense desde janeiro de 2002.

## » Tabela 7

Índices de evolução das vendas reais da Indústria Paranaense – 2002-2008

ESTADO DO PARANÁ							
Mês	2002	2003	2004	2005	2006	2007	2008
JAN	85,1274	77,0311	76,2147	82,6763	87,9692	91,7979	112,7865
FEV	83,8551	80,7427	72,1745	79,6845	82,5489	91,7092	111,1169
MAR	96,5474	83,4746	90,0368	93,8554	101,3745	109,2720	115,8668
ABR	99,5087	84,7679	92,2007	88,7893	92,7453	105,9218	118,5468
MAI	99,0820	86,9309	89,5239	91,4402	98,5048	113,4207	120,6432
JUN	96,8522	81,0453	103,0873	92,4593	99,4748	109,1667	120,2365
JUL	107,0468	86,0621	101,9108	87,6842	96,0485	112,9513	127,0097
AGO	107,1590	89,6405	107,6149	99,0861	108,6952	119,1245	116,6798
SET	116,4140	94,6200	103,3646	99,1962	103,4108	113,4919	128,1440
OUT	114,2357	101,5483	99,9700	98,6164	108,8973	123,8687	131,0864
NOV	105,2678	96,8457	101,7691	104,3862	107,9907	117,3850	113,7094
DEZ	88,9038	91,4328	95,2299	100,2886	104,3596	107,7643	
Média	100,0000	87,8452	94,4248	93,1802	99,3350	109,6562	119,6205

» A Tabela 8 mostra a evolução histórica do nível de emprego total mensal da indústria paranaense desde janeiro de 2002.

## » Tabela 8

Índices de evolução do nível de emprego da Indústria Paranaense – 2002-2008

ESTADO DO PARANÁ							
Mês	2002	2003	2004	2005	2006	2007	2008
JAN	96,5989	99,1081	94,8676	102,5746	95,5825	98,3209	101,9974
FEV	97,2179	100,4108	95,7187	102,7094	96,5535	97,2339	102,8782
MAR	98,0175	102,8857	102,4802	104,1848	98,8600	99,3555	106,4337
ABR	100,5342	104,4530	106,2610	104,6785	100,9736	100,6577	107,6916
MAI	100,7359	105,2301	107,0461	104,2103	101,2518	101,8511	108,0310
JUN	100,7305	105,8599	107,7630	104,5480	101,5440	102,3909	108,4822
JUL	101,3069	106,5521	108,0874	102,7117	100,6039	101,9486	108,3386
AGO	101,1544	107,5411	108,4717	101,7840	100,6605	104,3255	106,6377
SET	101,3961	107,7244	109,4821	100,8262	101,1076	104,8086	107,0010
OUT	101,6057	107,8520	109,6263	100,0441	101,3448	106,5047	108,2177
NOV	101,0442	107,5935	111,0597	98,0367	101,6558	103,2693	105,1496
DEZ	99,6578	106,2252	109,4436	98,2561	101,2842	102,4139	
Média	100,0000	105,1197	105,8590	102,0470	100,1185	101,9234	106,4417

Nota: Para calcular a variação entre dois índices de períodos diferentes, basta dividir o índice do período mais recente pelo índice do período a ser comparado. Do valor encontrado subtraí-se 1, multiplica-se por 100 e tem-se assim a taxa de variação entre os dois períodos considerados.

**IMPRESSO  
ESPECIAL**

9912200389/2008-DR/PR

**FIEP**

...CORREIOS...

## METODOLOGIA E AMPLITUDE DA PESQUISA

» A Pesquisa Conjuntural da Indústria é realizada a partir de informações prestadas por empresas que representam mais de 90,00% do faturamento e mais de 40,00% do número de empregados da indústria paranaense. Ela integra os Indicadores Industriais - CNI, realizada pela Confederação Nacional da Indústria, ao lado de pesquisas de outros estados e que dão um panorama da situação nacional nos diversos segmentos industriais. O número de empresas (espaço amostral) que participa da Pesquisa no Paraná foi determinado pela técnica de Amostragem Estratificada Ótima Corrigida de Neyman. São 18 gêneros industriais pesquisados, segundo a Classificação Nacional de Atividades Econômicas: Fabricação de Produtos Alimentícios e Bebidas; Fabricação de Produtos Têxteis; Confecção de Artigos do Vestuário e Acessórios; Preparação de Couros e Fabricação de Artefa-

tos de Couro, Artigos de Viagem e Calçados; Fabricação de Produtos de Madeira; Fabricação de Celulose, Papel e Produtos de Papel; Edição, Impressão e Reprodução de Gravações; Fabricação de Coque, Refino de Petróleo, Elaboração de Combustíveis Nucleares e Produção de Álcool; Fabricação de Produtos Químicos; Fabricação de Artigos de Borracha e Plásticos; Fabricação de Produtos de Minerais não Metálicos; Metalúrgica Básica; Fabricação de Produtos de Metal - Exclusive Máquinas e Equipamentos; Fabricação de Máquinas e Equipamentos; Fabricação de Máquinas, Aparelhos e Materiais Elétricos; Fabricação de Material Eletrônico e de Aparelhos e Equipamentos de Comunicações; Fabricação e Montagem de Veículos Automotores, Reboques e Carrocerias; e, Fabricação de Móveis e Indústrias Diversas.

<http://www.fiepr.org.br/fiepr/analise/>

**Publicação da Federação das Indústrias do Estado do Paraná - FIEP - Departamento Econômico - DEC.**

Equipe Técnica: Maurílio Leopoldo Schmitt, Roberto Antônio Peredo Zürcher, Fábio Requião Portugal, Daniel Maurício Fedato e Claudineide Alves Ferreira. Colaboração: Departamento de Comunicação Social - DECOM. Jornalista Responsável: Luiz Henrique Weber (Mtb 2.441/PR). Projeto Gráfico: Amanda Mafioletti.

Federação das Indústrias do Estado do Paraná - FIEP - Av. Cândido de Abreu, 200 - 6.º Andar - Curitiba - PR - CEP 80530-902

Nota: Permitida a reprodução parcial ou total desde que citada a fonte.