

Indicadores Conjunturais

SISTEMA FEDERAÇÃO DAS INDÚSTRIAS DO ESTADO DO PARANÁ - DEPARTAMENTO ECONÔMICO

Resultados de Outubro de 2008

»» Vendas Industriais

página 04

O resultado acumulado nos primeiros dez meses de 2008 apresentou desempenho positivo de **11,84%** na comparação com o mesmo período de 2007. Quando comparado outubro com setembro, verifica-se um acréscimo de **2,30%**. Analisando o desempenho por destino, também contra setembro, houve aumento nas vendas no Paraná (+0,43%) e nas vendas para o exterior (+20,15%), e recuo nas vendas para outros Estados (-0,33%) .

Vendas Industriais	No ano		No mês	
No Estado do Paraná	7,73%	↑	0,43%	↗
Para outros Estados do Brasil	11,75%	↑	-0,33%	↘
Para o Exterior	16,41%	↑	20,15%	↑
TOTAL DO ESTADO	11,84%	↑	2,30%	↗

»» Compras de Insumos Industriais

página 06

As Compras Industriais acumuladas nos primeiros dez meses de 2008 foram superiores às do mesmo período de 2007 em **+16,31%**. Quando comparado outubro contra setembro, a variação é positiva em **6,65%**. Houve decréscimo nas Compras no Paraná (-6,67%) e acréscimo nas Compras de outros Estados (+5,80%) e nas Compras do Exterior (+41,97%).

Compras de insumos	No ano		No mês	
No Estado do Paraná	15,97%	↑	-6,67%	↓
De outros Estados do Brasil	8,73%	↑	5,80%	↑
Do Exterior	43,79%	↑	41,97%	↑
TOTAL DO ESTADO	16,31%	↑	6,65%	↑

»» Nível de Emprego Industrial

página 10

O nível de emprego total e o emprego diretamente ligado à produção registraram em 2008 (janeiro a outubro), contra igual período de 2007, aumento de **5,65%** e de **6,53%** respectivamente. Quando comparado com o mês anterior apresentaram, o primeiro um aumento de **1,14%** e o segundo de **1,07%**.

Nível de emprego	No ano		No mês	
Pessoal empregado total	5,65%	↑	1,14%	↗
Pessoal empregado na produção	6,53%	↑	1,07%	↗

Paraná.

Desempenho industrial.

Outubro, 2008.

A atividade industrial apresentou expansão de 2,30% neste mês de outubro contra setembro, tendo comportamento abaixo do verificado nos mesmos meses de 2007 e 2006, quando os desempenhos foram de 9,21% e de 5,30%, respectivamente. Neste período do ano (julho a outubro) verificam-se historicamente os maiores níveis de atividade industrial no Paraná. Embora esta evidência de desaceleração, o resultado acumulado nos primeiros dez meses deste ano, em comparação com igual período do ano anterior, registrou um aumento de 11,84% nas vendas reais.

Em se observando o destino das vendas industriais neste outubro, tem-se aumento nas vendas no Estado do Paraná (+0,43%) e nas exportações (+20,15%), e queda nas vendas para outros Estados do País (-0,33%). Os resultados acumulados nos primeiros dez meses mostram-se positivos para as vendas no Paraná (+7,73%), para outros Estados do País (+11,75%) e para o exterior (+16,41%).

O acréscimo registrado em outubro tem sua fonte na performance positiva de nove dos dezoito gêneros pesquisados. Dentre os gêneros que apresentaram maiores expansões, destacam-se 'Edição e Impressão' (+145,11%) vendas sazonais de material didático; 'Madeira' (+16,33%) recuperação do mercado da madeira; e 'Vestuário' (+15,73%) aumento de vendas após redução de 4,16% em setembro. Dentre os gêneros que apresentaram maiores quedas, destacam-se 'Couro e Calçados' (-17,01%) fim de vendas sazonais e redução de produção; 'Minerais não Metálicos' (-14,62%) redução de vendas de material para uso na construção civil; e 'Metalúrgica Básica' (-10,47%) redução de demanda e cancelamento de pedidos. Dentre os três gêneros de maior participação relativa na indústria paranaense, dois apresentaram aumentos: 'Alimentos e Bebidas' (+6,20%) e 'Refino de Petróleo e Produção de Álcool' (+2,67%); o gênero 'Veículos Automotores', de sua vez, acusou declínio (-8,16%).

As compras de insumos apresentaram aumento de 6,65%. Tal desempenho foi puxado pelo acréscimo das compras originadas de outros Estados do País (+5,80%) e do Exterior de (+41,97%). As realizadas no Paraná diminuíram (-6,67%). Quando comparados os primeiros

dez meses de 2008 com os de 2007, as aquisições de insumos estão 16,31% superiores. As compras no Paraná acumulam aumento de 15,97%, as originadas em outros Estados do País (+8,73%) e as Importações (+43,79%). Na visão setorial, os gêneros industriais que apresentaram maiores acréscimos nas aquisições em outubro foram 'Material Eletrônico e de Comunicações' (+164,50%) recuperação das vendas após queda em setembro de -47,10%; 'Produção de Petróleo e Álcool' (+40,84%) importações estratégicas de petróleo; e 'Minerais não Metálicos' (+36,98%) boa perspectiva de vendas futuras, para as condições objetivas do momento. Os maiores decréscimos foram verificados em 'Metalúrgica Básica' (-21,15%) redução de demanda e cancelamento de pedidos; 'Couro e Calçados' (-9,56%) retorno ao nível normal de compras após aumento de 19,17% em setembro; e 'Produtos Químicos' (-8,94%) reestruturação de grande empresa do setor.

No tocante ao nível de emprego, dez dos dezoito gêneros pesquisados alcançaram resultados positivos e outros oito negativos, cuja soma algébrica resultou em aumento de 1,14%. O emprego diretamente ligado à produção subiu 1,07%. O resultado dos primeiros dez meses contra igual período de 2007 apresenta aumento de 5,65% no 'pessoal empregado total' e de 6,53% no 'pessoal empregado na produção'. Os principais aumentos se deram em 'Produtos Têxteis' (+33,14%) aumento sazonal e temporário para atender a produção de seda; 'Edição e Impressão' (+15,05%) aumento sazonal de demanda de material didático; e 'Móveis e Indústrias Diversas' (+2,43%) aumento sazonal de vendas de fim-de-ano. As maiores quedas se deram nos gêneros 'Produtos Químicos' (-12,68%) fruto de ajustes em grande empresa do setor; 'Couro e Calçados' (-4,64%) diminuição da demanda; e 'Metalúrgica Básica' (-2,93%) redução de demanda e cancelamento de pedidos.

A massa salarial líquida apresentou, em outubro contra setembro, aumento de 3,15%; as horas trabalhadas aumentaram 4,44%; e a utilização da capacidade instalada subiu um ponto percentual, situando-se em 83% - pela segunda vez consecutiva, o mais elevado em toda a série histórica, igualado com o verificado em agosto de 2004.

Continua ➡



A atividade industrial paranaense continua elevada, conforme denunciam os números relativos ao nível de utilização dos parques fabris, do emprego e das horas trabalhadas. Do lado das exportações, doze dos dezoito gêneros pesquisados apresentaram aumento em decorrência de maiores embarques, impulsionados pela desvalorização do Real frente ao dólar em 33,21% (em agosto a cotação média do BACEN foi de 1,631 R\$/US\$ e passou para 2,173 R\$/US\$ em outubro).

O empuxo das vendas industriais nestes primeiros dez meses continua sendo fortemente determinado pelo desempenho da agroindústria. É que a expressiva safra 2007/2008 e a ausência de restrições do passado impostas pelos mercados destinatários permitiram que a indústria de 'Produtos Alimentícios e Bebidas' aumentasse suas vendas nestes primeiros dez meses do ano em relação a igual período de 2006 em 11,70%. O gênero 'Petróleo e Produção de Álcool' evoluiu 12,29%, em razão de investimentos que se realizam na área de petróleo e de aumento da área plantada (neste último caso, +22,2% neste 2008, sobreposto a um acréscimo de +12,8% em 2007) e da produção de cana-de-açúcar (+17,6% sobre +24,4% em 2007). De outro lado, o forte incremento do crédito até agosto deste ano (a partir de setembro, os financiamentos para compra deste bem refluiram) para aquisição de veículos vinha aumentando a demanda por automóveis, cujo reflexo aparece nas vendas acumuladas do gênero 'Fabricação e Montagem de Veículos Automotores' em 19,81%. Estes três setores contribuíram, respectivamente, com 5,01%, 1,66% e 2,46%, ou somados 9,13% pontos percentuais dos 11,84% da expansão registrada por toda a indústria de transformação paranaense nos primeiros dez meses do ano.

O gênero industrial 'Máquinas e Equipamentos' permanece em expansão de faturamento, registrando taxa positiva nestes dez meses de 30,03%; contribuindo, então, com 1,21% dos 11,84% acumulados no período. Esta expansão tem dois grupos de produtos com grande participação relativa: o de máquinas agrícolas (como citado, a agricultura está em boa fase) e a linha branca (geladeira, fogão, etc.) que também se beneficia da fatura

de crédito pessoal. Os demais bens de investimento são destinados à área produtiva dos mais diversos gêneros da indústria.

Vale lembrar que em outubro de 2006, a utilização da capacidade instalada tinha evidenciado o maior valor em toda a série histórica, atingindo a 82%. Em outubro de 2007 foi de 81%. Neste outubro, o nível de utilização da capacidade instalada atingiu a 83%; corrobora-se, assim, a assertiva inicial de que outubro é o mês de maior atividade industrial no Paraná. O volume de vendas reais em 2007 foi superior em 10,27% e nos primeiros dez meses deste ano acumula incremento de 11,84%, sinalizando que a indústria galgou alguns degraus na utilização de sua estrutura produtiva instalada (Os investimentos em ativos fabris indicam esse fenômeno expansão nas importações e nas aquisições no mercado doméstico de bens de capital.). A recuperação do nível de emprego que atingiu os níveis registrados em 2004 (antes das crises climática e fitossanitária, que afetaram a agricultura, a pecuária e a avicultura), também deriva de um maior parque fabril instalado com acréscimos no seu grau de utilização. Todavia, a crise financeira internacional que se alastra pelo mundo a partir de setembro bateu na oferta de crédito, impactando negativamente os gêneros 'Veículos Automotores' e 'Máquinas e Equipamentos', que vinham sendo os grandes beneficiários da política antes adotada. Estes dois gêneros vinham exercendo forte influência sobre a performance da indústria paranaense. Como as decisões de compra e de investimento de bens com maior valor específico devem ficar comprometidas, o poder da inércia ainda fará o giro de alguns negócios por mais um período adiante. Por outro lado, as boas perspectivas do agronegócio, em termos de produção física, podem se realizar pela maior conversão em receitas advindas com novo patamar da taxa de câmbio, donde passariam a ficar favorecidas as operações do gênero 'Alimentos e Bebidas'; o efeito da desvalorização do Real também estará gerando oportunidades de mercado para fabricantes locais de um leque de bens de consumo antes importados por estímulo do desalinhamento do câmbio. Em assim, persiste a previsão de 2008 se tornar o melhor ano das vendas industriais, ultrapassando o de 2007, que detém até hoje o melhor desempenho.

Vendas Industriais

» Por gêneros, as vendas reais (deflacionadas pelo IPA-OG-FGV de cada atividade) da indústria em Outubro/08, comparadas com o mês anterior, apresentaram desempenho positivo mais alto nos gêneros:

Gênero industrial	Varição no mês
Edição e Impressão	145,11%
Madeira	16,33%
Vestuário	15,73%

» Os menores resultados foram registrados nos gêneros:

Gênero industrial	Varição no mês
Couros e Calçados	-17,01%
Minerais não Metálicos	-14,62%
Metalúrgica Básica	-10,47%

» Tabela 1

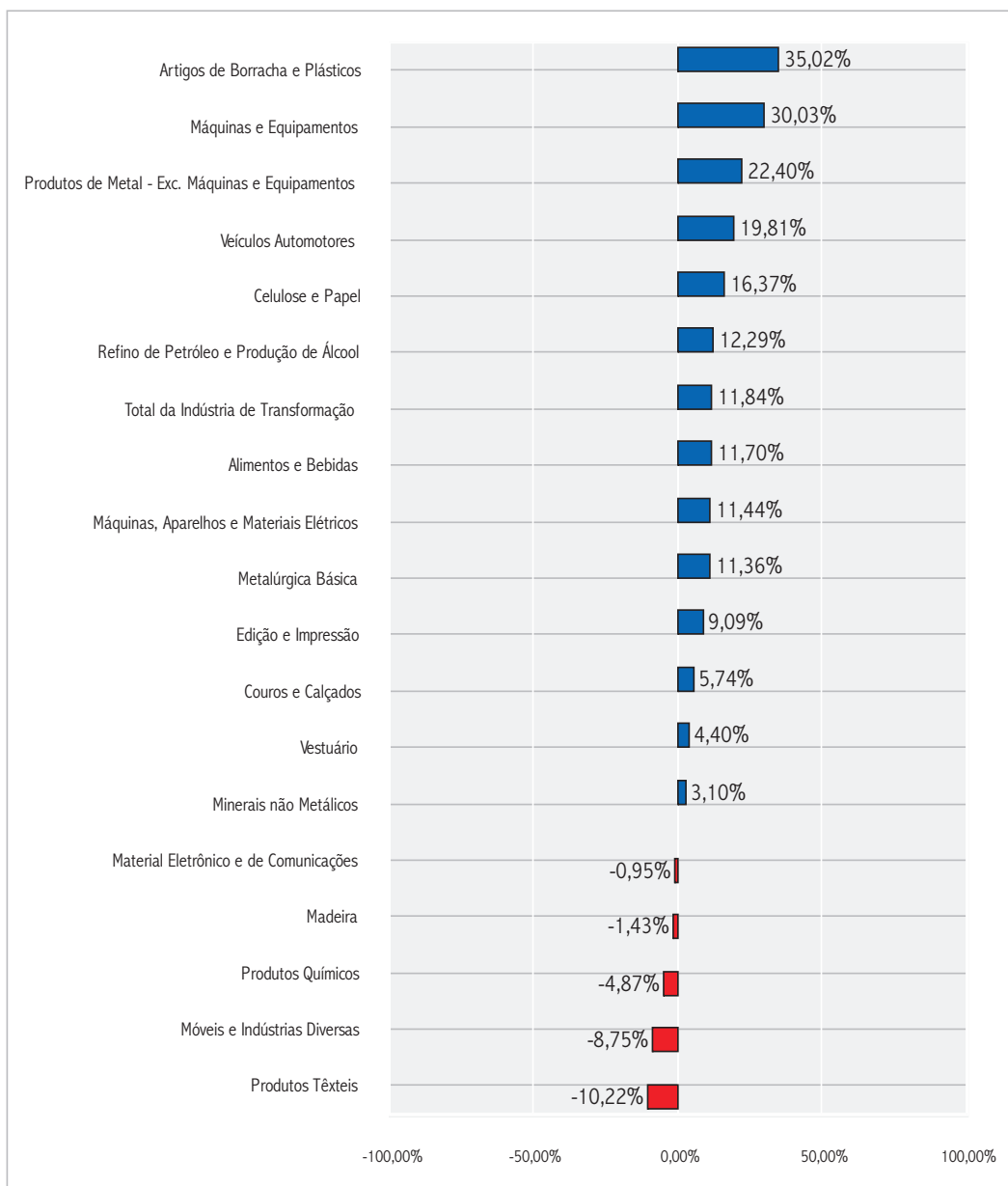
Varição Percentual por Gênero das Vendas Reais da Indústria Paranaense – 2008

Nº-GÊNEROS DE ATIVIDADE	VARIÇÃO SOBRE O MÊS ANTERIOR			VARIÇÃO SOBRE IGUAL MÊS DO ANO ANTERIOR			VARIÇÃO SOBRE IGUAL PERÍODO DO ANO ANTERIOR		
	Ago	Set	Out	Ago	Set	Out	Ago	Set	Out
	Produtos Alimentícios e Bebidas	-10,30%	18,08%	6,20%	-0,57%	9,65%	22,33%	10,55%	10,44%
Produtos Têxteis	-16,81%	11,00%	-3,28%	-24,95%	-18,47%	-17,77%	-8,12%	-9,35%	-10,22%
Confecção de Artigos do Vestuário e Acessórios	-0,70%	-4,16%	15,73%	11,82%	-16,89%	-9,52%	10,17%	6,44%	4,40%
Couros, Artefatos de Couro e Calçados	7,99%	-14,20%	-17,01%	8,81%	-16,17%	-27,97%	15,07%	10,50%	5,74%
Produtos de Madeira	-1,12%	6,30%	16,33%	-4,73%	-9,17%	15,35%	-2,48%	-3,28%	-1,43%
Celulose, Papel e Produtos de Papel	-5,77%	3,52%	5,48%	7,56%	8,56%	20,21%	16,94%	15,93%	16,37%
Edição, Impressão e Reprodução de Gravações	-30,16%	18,22%	145,11%	-7,07%	28,64%	174,28%	-9,76%	-6,59%	9,09%
Coque, Refino de Petróleo e Produção de Álcool	-8,29%	2,60%	2,67%	10,04%	1,38%	21,61%	12,71%	11,27%	12,29%
Produtos Químicos	-9,00%	19,04%	-5,99%	-5,81%	-9,45%	-20,94%	-1,32%	-2,45%	-4,87%
Artigos de Borracha e Plásticos	0,26%	7,81%	-9,99%	50,47%	29,10%	19,40%	38,41%	37,12%	35,02%
Produtos de Minerais não Metálicos	-7,70%	5,24%	-14,62%	16,73%	15,71%	-3,54%	2,38%	3,85%	3,10%
Metalúrgica Básica	-13,60%	9,23%	-10,47%	11,84%	32,79%	18,90%	8,09%	10,60%	11,36%
Produtos de Metal - Excl. Máquinas e Equipamentos	-5,59%	12,14%	5,16%	8,46%	20,30%	45,24%	19,94%	19,99%	22,40%
Máquinas e Equipamentos	-1,41%	12,20%	-4,65%	20,12%	18,53%	20,94%	33,03%	31,14%	30,03%
Máquinas, Aparelhos e Materiais Elétricos	8,86%	1,21%	10,96%	9,17%	14,13%	41,49%	7,47%	8,26%	11,44%
Material Eletrônico e de Comunicações	-16,99%	40,33%	-2,11%	-16,00%	-1,17%	7,77%	-2,10%	-1,98%	-0,95%
Fabricação e Montagem de Veículos Automotores	-5,89%	-9,26%	-8,16%	6,99%	17,21%	7,81%	21,68%	21,17%	19,81%
Móveis e Indústrias Diversas	1,17%	16,89%	1,34%	-15,70%	-1,92%	8,63%	-11,86%	-10,67%	-8,75%
Total da Indústria de Transformação	-8,13%	9,83%	2,30%	3,30%	7,57%	15,50%	11,95%	11,41%	11,84%

Nota: Deflatores específicos para cada gênero: IPA-OG-FGV

» Gráfico 1

Varição acumulada das Vendas Industriais Reais por Gêneros de Janeiro a Outubro de 2008 sobre Janeiro a Outubro de 2007



Compras de insumos industriais

» Por gêneros, as compras de insumos (deflacionadas pelo IPA-OG-FGV de cada atividade) da indústria em Outubro/08, comparadas com o mês anterior, apresentaram desempenho positivo mais alto nos gêneros:

Gênero industrial	Varição no mês
Material Eletrônico e de Comunicações	164,50%
Refino de Petróleo e Produção de Álcool	40,84%
Minerais não Metálicos	36,98%

» Os resultados negativos mais altos foram registrados nos gêneros:

Gênero industrial	Varição no mês
Metalúrgica Básica	-21,15%
Couros e Calçados	-9,56%
Produtos Químicos	-8,94%

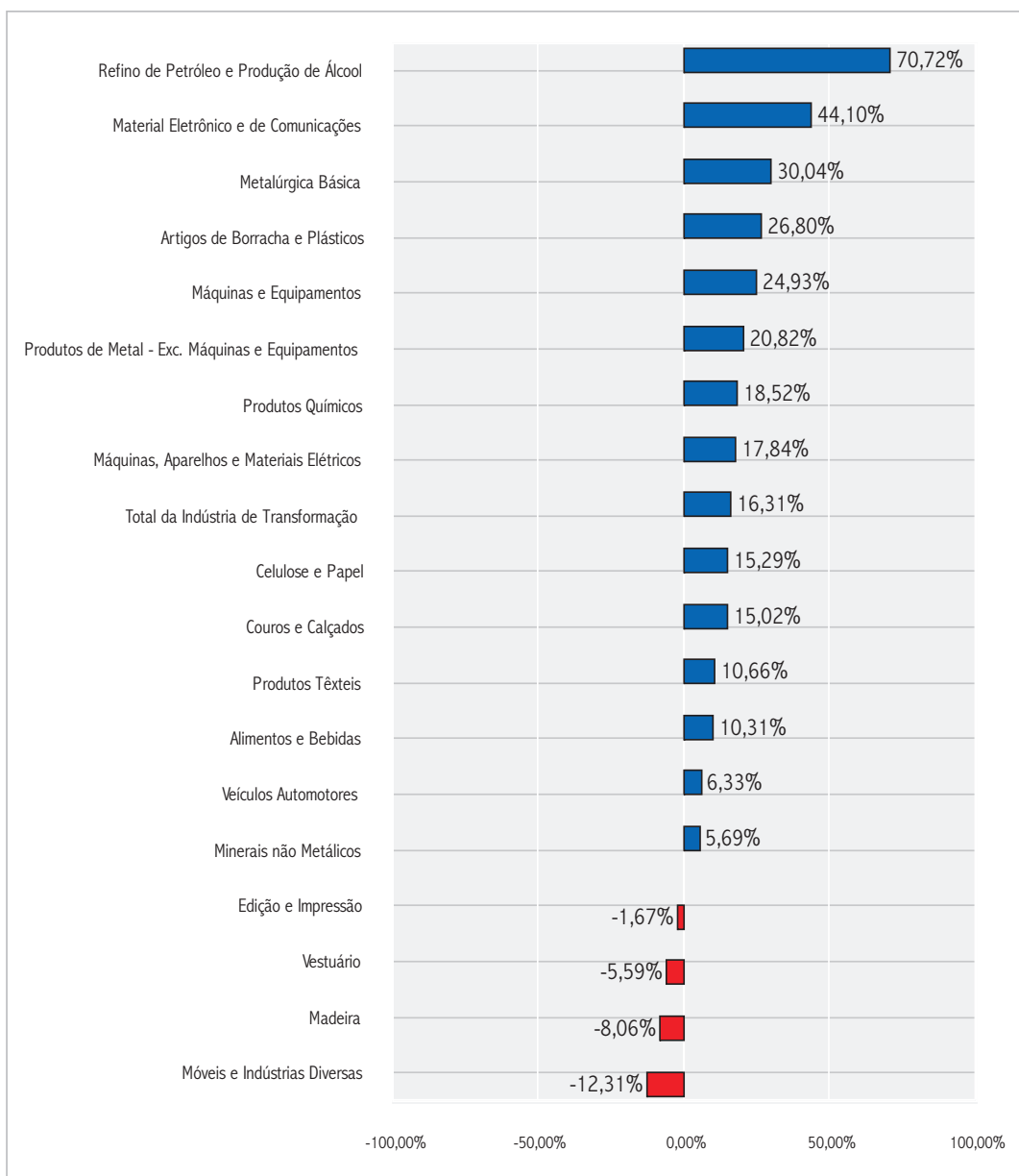
» Tabela 2

Varição Percentual por Gênero das Compras Reais da Indústria Paranaense – 2008

Nº-GÊNEROS DE ATIVIDADE	VARIÇÃO SOBRE O MÊS ANTERIOR			VARIÇÃO SOBRE IGUAL MÊS DO ANO ANTERIOR			VARIÇÃO SOBRE IGUAL PERÍODO DO ANO ANTERIOR		
	Ago	Set	Out	Ago	Set	Out	Ago	Set	Out
Produtos Alimentícios e Bebidas	-10,28%	0,44%	-4,07%	4,02%	-2,05%	-1,99%	13,66%	11,75%	10,31%
Produtos Têxteis	57,81%	-10,17%	28,22%	91,70%	45,23%	39,71%	4,10%	7,48%	10,66%
Confecção de Artigos do Vestuário e Acessórios	2,15%	4,09%	1,87%	-15,76%	-18,09%	4,83%	-4,94%	-6,71%	-5,59%
Couros, Artefatos de Couro e Calçados	10,71%	19,17%	-9,56%	-6,80%	2,58%	-13,88%	21,86%	19,25%	15,02%
Produtos de Madeira	-6,66%	3,40%	12,56%	-3,88%	-4,03%	27,26%	-12,12%	-11,26%	-8,06%
Celulose, Papel e Produtos de Papel	-4,15%	5,76%	1,06%	7,84%	15,62%	21,41%	14,50%	14,63%	15,29%
Edição, Impressão e Reprodução de Gravações	20,37%	-5,02%	12,11%	8,86%	18,51%	25,47%	-7,46%	-4,71%	-1,67%
Coque, Refino de Petróleo e Produção de Álcool	-9,83%	1,09%	40,84%	19,17%	6,73%	112,66%	77,41%	65,89%	70,72%
Produtos Químicos	8,53%	-7,54%	-8,94%	33,31%	20,88%	2,97%	20,50%	20,55%	18,52%
Artigos de Borracha e Plásticos	-1,54%	1,61%	-5,92%	41,02%	15,47%	16,15%	30,41%	28,25%	26,80%
Produtos de Minerais não Metálicos	-10,25%	4,18%	36,98%	-3,07%	11,61%	38,46%	0,79%	1,92%	5,69%
Metalúrgica Básica	19,04%	1,86%	-21,15%	66,05%	51,06%	13,88%	29,48%	32,09%	30,04%
Produtos de Metal - Excl. Máquinas e Equipamentos	-20,70%	2,28%	2,96%	-0,39%	2,32%	23,42%	23,07%	20,55%	20,82%
Máquinas e Equipamentos	13,57%	-1,39%	13,96%	19,87%	11,58%	28,02%	26,46%	24,53%	24,93%
Máquinas, Aparelhos e Materiais Elétricos	-30,33%	49,18%	14,45%	-24,34%	35,92%	67,97%	9,80%	12,69%	17,84%
Material Eletrônico e de Comunicações	27,06%	-47,10%	164,50%	78,11%	-30,19%	137,49%	44,36%	34,56%	44,10%
Fabricação e Montagem de Veículos Automotores	4,22%	-13,31%	23,46%	3,92%	-5,42%	42,64%	3,76%	2,61%	6,33%
Móveis e Indústrias Diversas	-12,03%	20,04%	4,32%	-18,91%	-2,05%	10,19%	-16,37%	-14,72%	-12,31%
Total da Indústria de Transformação	-4,58%	-1,99%	6,65%	9,76%	2,52%	18,51%	17,99%	16,06%	16,31%

» Gráfico 2

Varição acumulada das Compras Industriais Reais por Gêneros de Janeiro a Outubro de 2008 sobre Janeiro a Outubro de 2007



Horas trabalhadas na produção

» Por gêneros, as horas trabalhadas na produção (relativas ao pessoal empregado na produção) em Outubro/08, comparadas com o mês anterior, apresentaram desempenho positivo mais alto nos gêneros:

Gênero industrial	Varição no mês
Produtos Têxteis	34,52%
Máquinas e Equipamentos	13,34%
Veículos Automotores	6,91%

» Os menores resultados foram registrados nos gêneros:

Gênero industrial	Varição no mês
Produtos Químicos	-13,76%
Metalúrgica Básica	-7,41%
Móveis e Indústrias Diversas	-2,99%

» Tabela 3

Varição Percentual por Gênero das Horas Trabalhadas na Produção na Indústria Paranaense – 2008

Nº-GÊNEROS DE ATIVIDADE	VARIÇÃO SOBRE O MÊS ANTERIOR			VARIÇÃO SOBREIGUAL MÊS DO ANO ANTERIOR			VARIÇÃO SOBREIGUAL PERÍODO DO ANO ANTERIOR		
	Ago	Set	Out	Ago	Set	Out	Ago	Set	Out
Produtos Alimentícios e Bebidas	-6,19%	1,42%	3,41%	21,11%	18,22%	23,07%	12,28%	13,01%	14,11%
Produtos Têxteis	-1,84%	-0,69%	34,52%	-8,52%	-11,53%	28,82%	-6,08%	-6,73%	-3,18%
Confecção de Artigos do Vestuário e Acessórios	-4,71%	2,64%	0,10%	-21,68%	-20,68%	-17,40%	-24,05%	-23,67%	-23,07%
Couros, Artefatos de Couro e Calçados	-9,40%	5,99%	6,28%	-23,07%	-20,02%	-11,94%	-8,77%	-10,15%	-10,34%
Produtos de Madeira	-2,30%	-1,72%	0,08%	-2,21%	-6,12%	-1,90%	-4,63%	-4,80%	-4,52%
Celulose, Papel e Produtos de Papel	-1,51%	-3,08%	4,94%	13,35%	2,38%	8,47%	17,40%	15,54%	14,76%
Edição, Impressão e Reprodução de Gravações	-6,15%	0,92%	0,40%	10,17%	1,00%	11,18%	2,51%	2,34%	3,18%
Coque, Refino de Petróleo e Produção de Álcool	-16,24%	8,82%	-2,97%	9,26%	-0,95%	-0,08%	30,92%	24,63%	20,69%
Produtos Químicos	-2,58%	2,33%	-13,76%	20,95%	14,99%	3,94%	13,00%	13,24%	12,29%
Artigos de Borracha e Plásticos	5,74%	-1,69%	2,57%	16,47%	16,26%	22,19%	8,97%	9,81%	11,06%
Produtos de Minerais não Metálicos	0,01%	-0,48%	6,29%	9,73%	10,00%	22,70%	10,27%	10,23%	11,49%
Metalúrgica Básica	-0,42%	4,14%	-7,41%	31,00%	33,89%	28,22%	29,69%	30,18%	29,98%
Produtos de Metal - Excl. Máquinas e Equipamentos	-14,29%	5,51%	2,21%	12,26%	17,26%	24,04%	18,78%	18,60%	19,16%
Máquinas e Equipamentos	-0,82%	1,39%	13,34%	7,70%	5,40%	24,19%	21,09%	19,08%	19,64%
Máquinas, Aparelhos e Materiais Elétricos	-6,39%	3,34%	6,37%	-3,54%	12,14%	34,20%	5,13%	5,94%	8,58%
Material Eletrônico e de Comunicações	3,40%	3,37%	4,85%	334,28%	308,16%	390,69%	192,22%	208,29%	227,96%
Fabricação e Montagem de Veículos Automotores	-4,58%	-10,93%	6,91%	18,29%	-0,06%	13,15%	24,53%	21,35%	20,46%
Móveis e Indústrias Diversas	-2,52%	4,02%	-2,99%	7,16%	9,97%	14,65%	-5,66%	-3,94%	-2,22%
Total da Indústria de Transformação	-5,11%	0,95%	4,44%	11,98%	8,77%	16,96%	8,24%	8,30%	9,22%

Produção

» A Tabela 4 mostra o percentual médio de utilização da capacidade instalada, a média das horas trabalhadas por funcionário no mês de referência e os salários líquidos médios da produção por gênero da indústria paranaense.

» Tabela 4

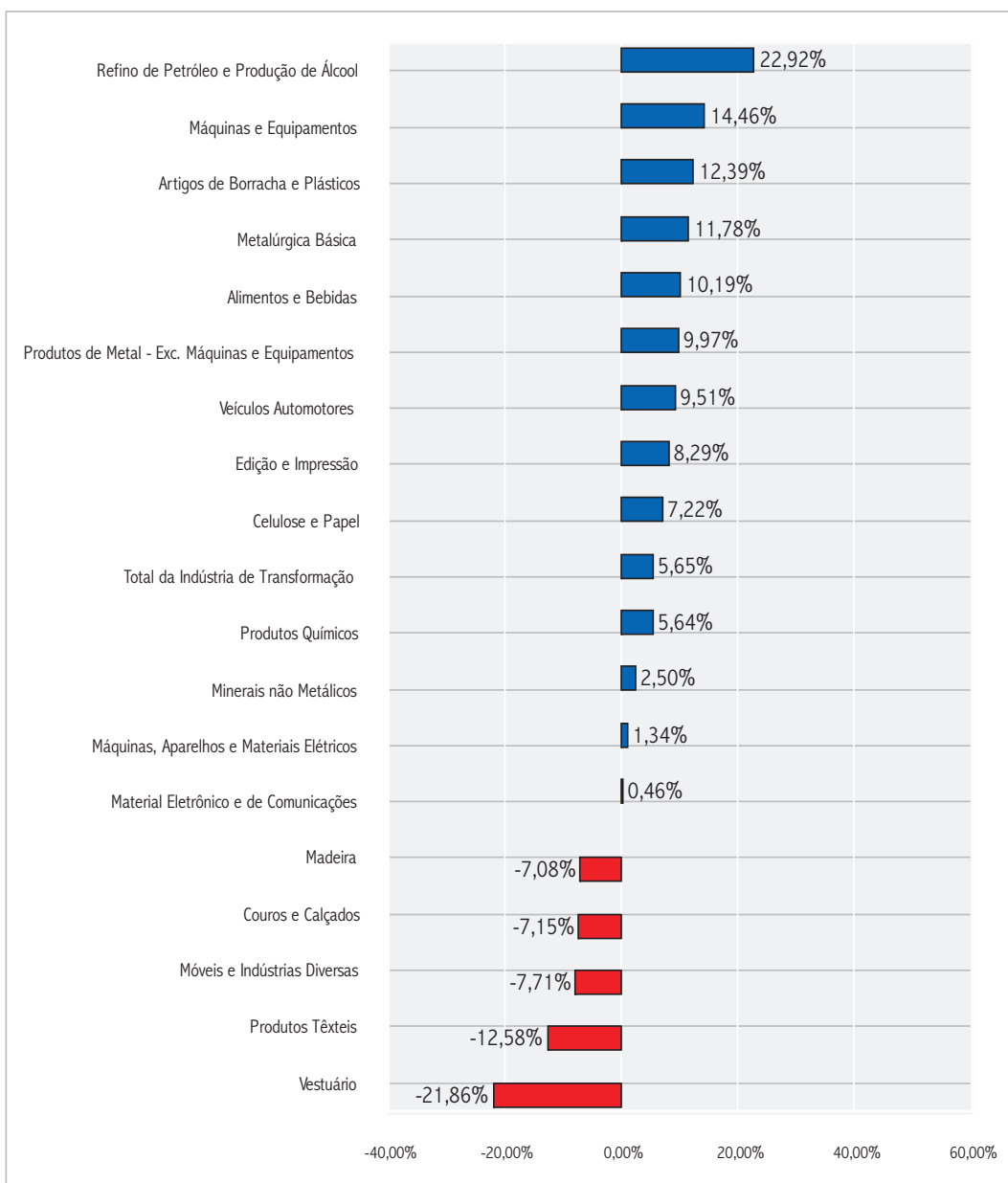
Informações sobre a produção na indústria paranaense – 2008

Nº-GÊNEROS DE ATIVIDADE	% DE UTILIZAÇÃO DE CAPACIDADE INSTALADA			HORAS TRABALHADAS MENSAL- MENTE POR FUNCIONÁRIO			SALÁRIOS LÍQUIDOS MÉDIOS DA PRODUÇÃO [R\$]		
	Ago	Set	Out	Ago	Set	Out	Ago	Set	Out
	Produtos Alimentícios e Bebidas	79,11	82,84	83,06	221,54	221,47	231,24	681,43	637,19
Produtos Têxteis	77,90	74,76	75,90	273,74	270,45	265,14	450,65	485,74	504,00
Confecção de Artigos do Vestuário e Acessórios	80,03	78,94	81,86	213,59	216,94	219,88	428,55	448,71	472,36
Couros, Artefatos de Couro e Calçados	72,07	71,93	74,81	222,34	235,57	265,60	757,75	706,03	721,07
Produtos de Madeira	72,30	72,95	76,45	266,08	268,40	269,57	622,45	669,83	629,83
Celulose, Papel e Produtos de Papel	89,48	90,02	90,93	235,03	231,26	242,37	1.258,66	977,80	974,27
Edição, Impressão e Reprodução de Gravações	96,49	96,13	97,97	197,07	199,54	206,13	995,98	1.076,31	1.666,83
Coque, Refino de Petróleo e Produção de Álcool	37,72	77,65	88,20	213,61	379,61	225,13	1.169,75	1.326,06	1.260,74
Produtos Químicos	73,35	73,31	73,47	210,44	349,97	210,59	1.091,57	1.198,02	1.483,20
Artigos de Borracha e Plásticos	73,71	79,20	78,38	229,71	226,56	233,50	793,47	746,27	856,12
Produtos de Minerais não Metálicos	81,68	81,72	82,16	243,22	242,36	247,34	1.124,16	1.098,37	1.024,31
Metalúrgica Básica	99,39	98,46	87,95	216,12	224,46	214,66	1.381,79	1.406,17	1.376,97
Produtos de Metal - Excl. Máquinas e Equipamentos	76,65	76,81	81,94	189,91	197,62	203,53	729,95	714,03	726,31
Máquinas e Equipamentos	80,25	80,25	80,42	214,08	217,78	249,19	874,25	896,37	889,19
Máquinas, Aparelhos e Materiais Elétricos	81,05	81,70	80,53	182,87	186,22	195,41	1.097,91	1.107,11	1.158,57
Material Eletrônico e de Comunicações	69,00	83,00	80,00	196,56	206,93	216,12	964,86	999,87	928,82
Fabricação e Montagem de Veículos Automotores	94,85	84,73	89,31	180,44	161,84	175,74	1.761,11	2.026,65	1.962,09
Móveis e Indústrias Diversas	81,77	86,24	84,32	200,98	207,42	195,31	555,62	586,53	617,66
Total da Indústria de Transformação	78,71	81,70	82,65	211,86	230,76	221,55	782,39	771,57	815,00

Nível de emprego total

» Gráfico 3

Varição acumulada do Nível de Emprego Total por Gêneros de Janeiro a Outubro de 2008 sobre Janeiro a Outubro de 2007



» Por gêneros, o nível de emprego total (pessoal da administração e piso fábrica) em Outubro/08, comparado com o mês anterior, apresentou desempenho positivo mais alto nos gêneros:

Gênero industrial	Varição no mês
Produtos Têxteis	33,14%
Edição e Impressão	15,05%
Móveis e Indústrias Diversas	2,43%

» Os resultados negativos mais altos foram registrados nos gêneros:

Gênero industrial	Varição no mês
Produtos Químicos	-12,68%
Couros e Calçados	-4,64%
Metalúrgica Básica	-2,93%

» Tabela 5

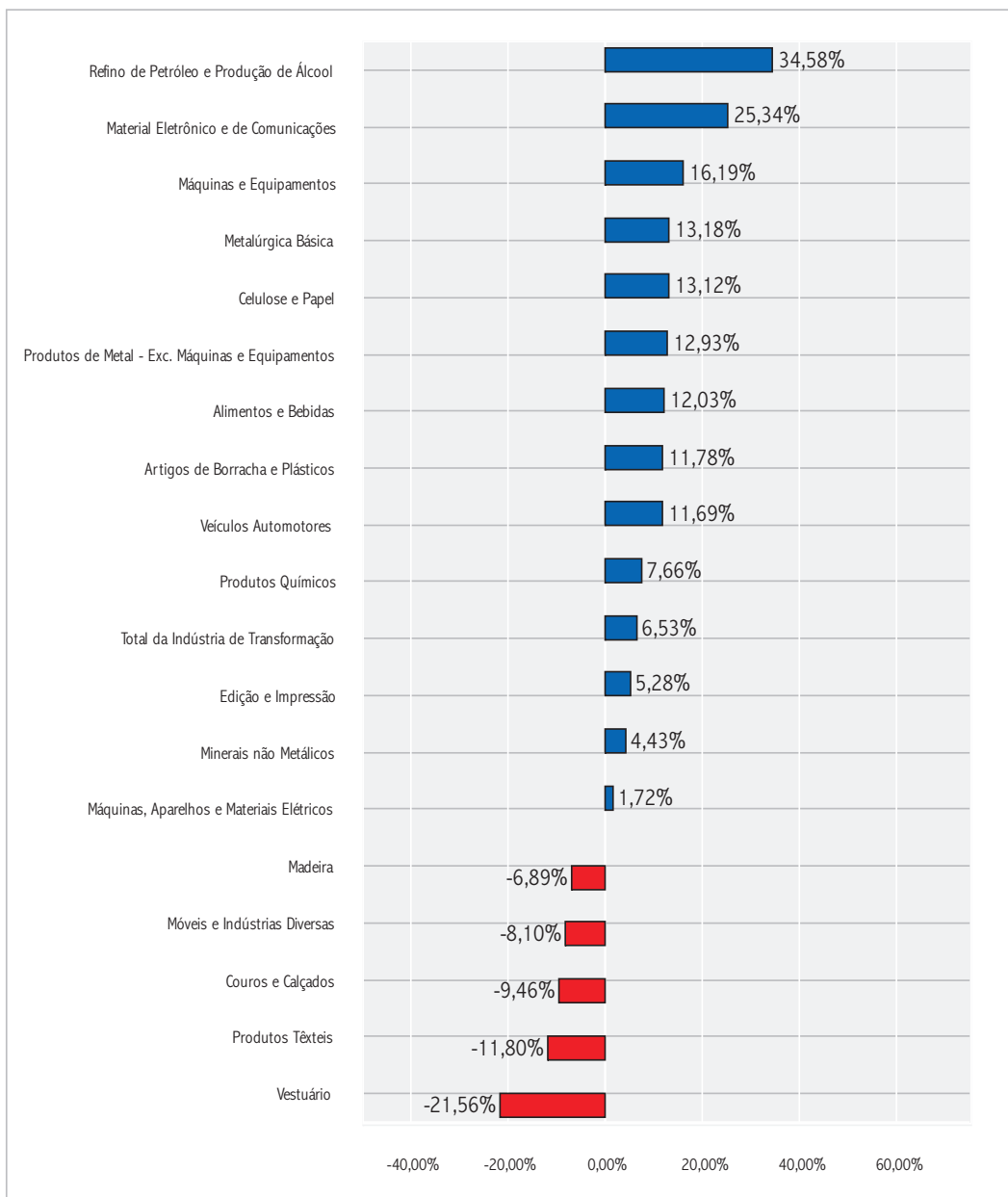
Varição Percentual por Gênero do Nível de Emprego Total da Indústria Paranaense – 2008

Nº-GÊNEROS DE ATIVIDADE	VARIÇÃO SOBRE O MÊS ANTERIOR			VARIÇÃO SOBRE IGUAL MÊSO ANO ANTERIOR			VARIÇÃO SOBRE IGUAL PERÍODO DO ANO ANTERIOR		
	Ago	Set	Out	Ago	Set	Out	Ago	Set	Out
Produtos Alimentícios e Bebidas	-2,28%	0,39%	-0,10%	8,14%	5,90%	4,01%	11,59%	10,93%	10,19%
Produtos Têxteis	0,33%	0,00%	33,14%	-10,64%	-11,39%	26,67%	-16,94%	-16,37%	-12,58%
Confecção de Artigos do Vestuário e Acessórios	-0,29%	0,94%	-1,80%	-22,31%	-21,03%	-20,23%	-22,15%	-22,03%	-21,86%
Couros, Artefatos de Couro e Calçados	-0,55%	-0,16%	-4,64%	-4,13%	-6,99%	-10,71%	-6,73%	-6,76%	-7,15%
Produtos de Madeira	-0,83%	-2,27%	-0,26%	-5,68%	-7,60%	-6,20%	-7,13%	-7,18%	-7,08%
Celulose, Papel e Produtos de Papel	0,51%	-0,06%	0,83%	6,28%	-0,31%	0,23%	9,18%	8,06%	7,22%
Edição, Impressão e Reprodução de Gravações	-1,64%	0,32%	15,05%	8,97%	3,93%	18,59%	7,49%	7,08%	8,29%
Coque, Refino de Petróleo e Produção de Álcool	-0,53%	-0,01%	0,19%	18,04%	0,49%	1,72%	30,32%	25,97%	22,92%
Produtos Químicos	-1,61%	0,99%	-12,68%	5,62%	2,09%	-10,98%	8,33%	7,60%	5,64%
Artigos de Borracha e Plásticos	0,28%	-0,77%	0,71%	18,18%	15,23%	15,55%	11,62%	12,03%	12,39%
Produtos de Minerais não Metálicos	-0,24%	0,23%	1,79%	2,45%	5,48%	4,20%	1,93%	2,31%	2,50%
Metalúrgica Básica	-0,89%	-0,39%	-2,93%	10,95%	10,72%	7,01%	12,52%	12,32%	11,78%
Produtos de Metal - Excl. Máquinas e Equipamentos	-7,20%	3,15%	1,05%	1,79%	5,19%	6,07%	11,13%	10,43%	9,97%
Máquinas e Equipamentos	1,47%	-0,05%	-1,37%	14,61%	11,92%	10,20%	15,37%	14,96%	14,46%
Máquinas, Aparelhos e Materiais Elétricos	1,03%	1,17%	1,52%	3,39%	4,22%	4,62%	0,57%	0,97%	1,34%
Material Eletrônico e de Comunicações	0,26%	-1,81%	0,39%	4,31%	2,61%	3,38%	-0,15%	0,15%	0,46%
Fabricação e Montagem de Veículos Automotores	1,06%	-0,08%	-1,15%	9,45%	6,19%	3,44%	10,78%	10,24%	9,51%
Móveis e Indústrias Diversas	-2,07%	1,89%	2,43%	-8,44%	-3,90%	-1,51%	-8,89%	-8,36%	-7,71%
Total da Indústria de Transformação	-1,57%	0,34%	1,14%	4,60%	2,56%	3,25%	6,37%	5,93%	5,65%

Nível de emprego na Produção

» Gráfico 4

Varição acumulada do Nível de Emprego na Produção por Gêneros de Janeiro a Outubro de 2008 sobre Janeiro a Outubro de 2007.



» Por gêneros, o nível de emprego na produção (emprego total menos pessoal da administração) em Outubro/08, comparado com o mês anterior, apresentou desempenho positivo mais alto nos gêneros:

Gênero industrial	Varição no mês
Produtos Têxteis	37,21%
Minerais não Metálicos	4,14%
Material Eletrônico e de Comunicações	3,02%

» Os resultados negativos mais altos foram registrados nos gêneros:

Gênero industrial	Varição no mês
Produtos Químicos	-11,76%
Couros e Calçados	-5,74%
Metalúrgica Básica	-3,18%

» Tabela 6

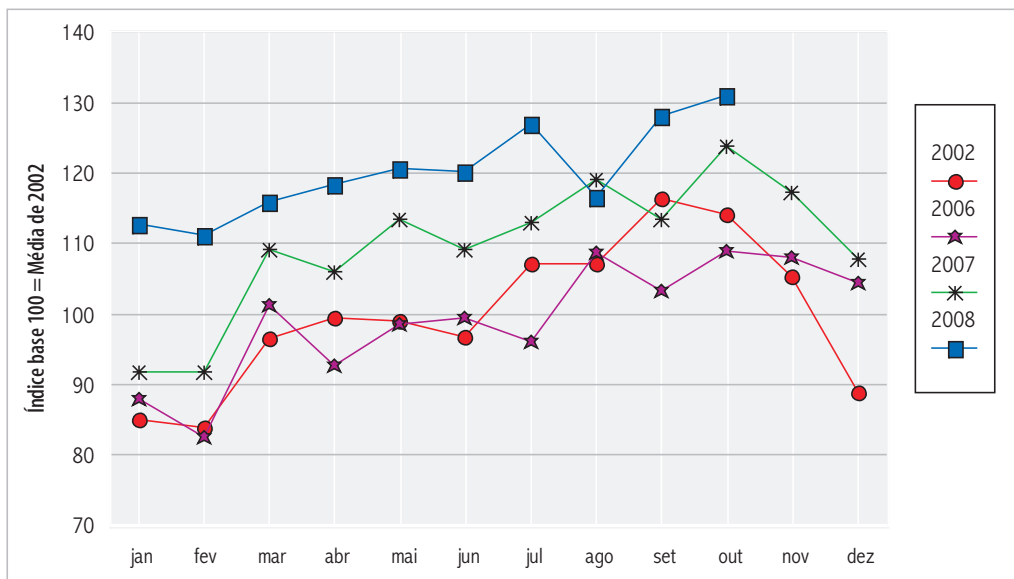
Varição Percentual por Gênero do Nível de Emprego na Produção da Indústria Paranaense – 2008

Nº-GÊNEROS DE ATIVIDADE	VARIÇÃO SOBRE O MÊS ANTERIOR			VARIÇÃO SOBRE IGUAL MÊS DO ANO ANTERIOR			VARIÇÃO SOBRE IGUAL PERÍODO DO ANO ANTERIOR		
	Ago	Set	Out	Ago	Set	Out	Ago	Set	Out
Produtos Alimentícios e Bebidas	-3,17%	1,45%	-0,96%	12,07%	11,61%	7,73%	12,64%	12,53%	12,03%
Produtos Têxteis	0,29%	0,52%	37,21%	-10,04%	-10,48%	33,56%	-16,78%	-16,12%	-11,80%
Confecção de Artigos do Vestuário e Acessórios	-0,91%	1,05%	-1,24%	-21,28%	-19,56%	-17,82%	-22,23%	-21,95%	-21,56%
Couros, Artefatos de Couro e Calçados	-0,39%	0,04%	-5,74%	-7,26%	-8,85%	-13,43%	-9,05%	-9,03%	-9,46%
Produtos de Madeira	-0,94%	-2,57%	-0,35%	-6,37%	-8,90%	-7,55%	-6,56%	-6,82%	-6,89%
Celulose, Papel e Produtos de Papel	1,29%	-1,50%	0,12%	14,22%	5,84%	4,33%	15,32%	14,18%	13,12%
Edição, Impressão e Reprodução de Gravações	-1,27%	-0,33%	-2,81%	8,14%	1,81%	-1,89%	6,71%	6,13%	5,28%
Coque, Refino de Petróleo e Produção de Álcool	-0,07%	0,68%	1,00%	31,88%	27,40%	28,86%	36,55%	35,34%	34,58%
Produtos Químicos	-0,61%	0,12%	-11,76%	10,76%	6,02%	-7,01%	9,84%	9,40%	7,66%
Artigos de Borracha e Plásticos	1,27%	-0,32%	-0,48%	23,49%	22,78%	22,95%	9,11%	10,58%	11,78%
Produtos de Minerais não Metálicos	-0,65%	-0,13%	4,14%	4,11%	7,15%	9,38%	3,49%	3,89%	4,43%
Metalúrgica Básica	0,41%	0,27%	-3,18%	13,04%	13,69%	8,49%	13,71%	13,71%	13,18%
Produtos de Metal - Excl. Máquinas e Equipamentos	-7,46%	1,39%	-0,76%	6,64%	6,80%	4,64%	14,85%	13,91%	12,93%
Máquinas e Equipamentos	1,31%	-0,33%	-0,95%	15,13%	12,37%	11,33%	17,36%	16,77%	16,19%
Máquinas, Aparelhos e Materiais Elétricos	1,14%	1,48%	1,37%	2,72%	3,88%	3,89%	1,18%	1,48%	1,72%
Material Eletrônico e de Comunicações	3,88%	3,93%	3,02%	25,68%	25,95%	34,24%	24,02%	24,26%	25,34%
Fabricação e Montagem de Veículos Automotores	0,92%	-0,69%	-1,55%	10,13%	5,40%	2,62%	13,75%	12,77%	11,69%
Móveis e Indústrias Diversas	-1,04%	0,79%	3,02%	-7,57%	-4,21%	-1,06%	-9,38%	-8,83%	-8,10%
Total da Indústria de Transformação	-1,90%	0,68%	1,07%	6,96%	5,97%	6,37%	6,62%	6,55%	6,53%

Vendas Industriais

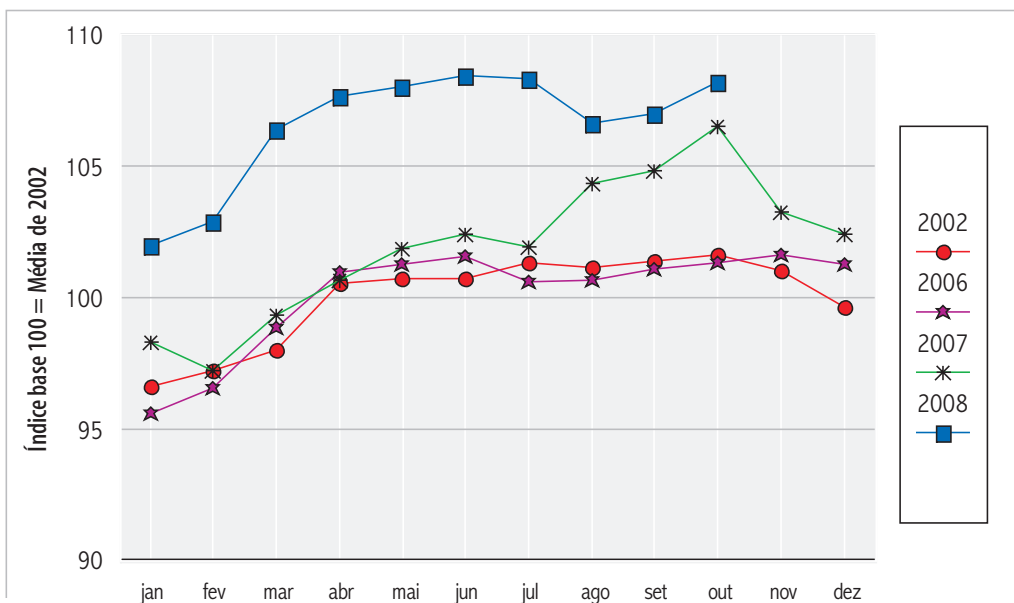
» Gráfico 5

Índice de evolução das vendas reais da Indústria Paranaense 2002 e 2006 - 2008



» Gráfico 6

Índice de evolução do nível de emprego total da Indústria Paranaense 2002 e 2006 - 2008



» A Tabela 7 mostra a evolução histórica das vendas reais mensais da indústria paranaense desde janeiro de 2002.

» Tabela 7

Índices de evolução das vendas reais da Indústria Paranaense – 2002-2008

ESTADO DO PARANÁ							
Mês	2002	2003	2004	2005	2006	2007	2008
JAN	85,1274	77,0311	76,2147	82,6763	87,9692	91,7979	112,7865
FEV	83,8551	80,7427	72,1745	79,6845	82,5489	91,7092	111,1169
MAR	96,5474	83,4746	90,0368	93,8554	101,3745	109,2720	115,8668
ABR	99,5087	84,7679	92,2007	88,7893	92,7453	105,9218	118,5468
MAI	99,0820	86,9309	89,5239	91,4402	98,5048	113,4207	120,6432
JUN	96,8522	81,0453	103,0873	92,4593	99,4748	109,1667	120,2365
JUL	107,0468	86,0621	101,9108	87,6842	96,0485	112,9513	127,0097
AGO	107,1590	89,6405	107,6149	99,0861	108,6952	119,1245	116,6798
SET	116,4140	94,6200	103,3646	99,1962	103,4108	113,4919	128,1440
OUT	114,2357	101,5483	99,9700	98,6164	108,8973	123,8687	131,0864
NOV	105,2678	96,8457	101,7691	104,3862	107,9907	117,3850	
DEZ	88,9038	91,4328	95,2299	100,2886	104,3596	107,7643	
Média	100,0000	87,8452	94,4248	93,1802	99,3350	109,6562	120,2117

» A Tabela 8 mostra a evolução histórica do nível de emprego total mensal da indústria paranaense desde janeiro de 2002.

» Tabela 8

Índices de evolução do nível de emprego da Indústria Paranaense – 2002-2008

ESTADO DO PARANÁ							
Mês	2002	2003	2004	2005	2006	2007	2008
JAN	96,5989	99,1081	94,8676	102,5746	95,5825	98,3209	101,9974
FEV	97,2179	100,4108	95,7187	102,7094	96,5535	97,2339	102,8782
MAR	98,0175	102,8857	102,4802	104,1848	98,8600	99,3555	106,4337
ABR	100,5342	104,4530	106,2610	104,6785	100,9736	100,6577	107,6916
MAI	100,7359	105,2301	107,0461	104,2103	101,2518	101,8511	108,0310
JUN	100,7305	105,8599	107,7630	104,5480	101,5440	102,3909	108,4822
JUL	101,3069	106,5521	108,0874	102,7117	100,6039	101,9486	108,3386
AGO	101,1544	107,5411	108,4717	101,7840	100,6605	104,3255	106,6377
SET	101,3961	107,7244	109,4821	100,8262	101,1076	104,8086	107,0010
OUT	101,6057	107,8520	109,6263	100,0441	101,3448	106,5047	108,2177
NOV	101,0442	107,5935	111,0597	98,0367	101,6558	103,2693	
DEZ	99,6578	106,2252	109,4436	98,2561	101,2842	102,4139	
Média	100,0000	105,1197	105,8590	102,0470	100,1185	101,9234	106,5709

Nota: Para calcular a variação entre dois índices de períodos diferentes, basta dividir o índice do período mais recente pelo índice do período a ser comparado. Do valor encontrado subtraí-se 1, multiplica-se por 100 e tem-se assim a taxa de variação entre os dois períodos considerados.

METODOLOGIA E AMPLITUDE DA PESQUISA

» A Pesquisa Conjuntural da Indústria é realizada a partir de informações prestadas por empresas que representam mais de 90,00% do faturamento e mais de 40,00% do número de empregados da indústria paranaense. Ela integra os Indicadores Industriais - CNI, realizada pela Confederação Nacional da Indústria, ao lado de pesquisas de outros estados e que dão um panorama da situação nacional nos diversos segmentos industriais. O número de empresas (espaço amostral) que participa da Pesquisa no Paraná foi determinado pela técnica de Amostragem Estratificada Ótima Corrigida de Neyman. São 18 gêneros industriais pesquisados, segundo a Classificação Nacional de Atividades Econômicas: Fabricação de Produtos Alimentícios e Bebidas; Fabricação de Produtos Têxteis; Confecção de Artigos do Vestuário e Acessórios; Preparação de Couros e Fabricação de Artefa-

tos de Couro, Artigos de Viagem e Calçados; Fabricação de Produtos de Madeira; Fabricação de Celulose, Papel e Produtos de Papel; Edição, Impressão e Reprodução de Gravações; Fabricação de Coque, Refino de Petróleo, Elaboração de Combustíveis Nucleares e Produção de Álcool; Fabricação de Produtos Químicos; Fabricação de Artigos de Borracha e Plásticos; Fabricação de Produtos de Minerais não Metálicos; Metalúrgica Básica; Fabricação de Produtos de Metal - Exclusive Máquinas e Equipamentos; Fabricação de Máquinas e Equipamentos; Fabricação de Máquinas, Aparelhos e Materiais Elétricos; Fabricação de Material Eletrônico e de Aparelhos e Equipamentos de Comunicações; Fabricação e Montagem de Veículos Automotores, Reboques e Carrocerias; e, Fabricação de Móveis e Indústrias Diversas.

<http://www.fiepr.org.br/fiepr/analise/>

**IMPRESSO
ESPECIAL**

9912200389/2008-DR/PR

FIEP

...CORREIOS...

Publicação da Federação das Indústrias do Estado do Paraná - FIEP - Departamento Econômico - DEC.

Equipe Técnica: Maurílio Leopoldo Schmitt, Roberto Antônio Peredo Zürcher, Fábio Requião Portugal, Daniel Maurício Fedato e Claudineide Alves Ferreira. Colaboração: Departamento de Comunicação Social - DECOM. Jornalista Responsável: Luiz Henrique Weber (Mtb 2.441/PR). Projeto Gráfico: Amanda Mafioletti.

Federação das Indústrias do Estado do Paraná - FIEP - Av. Cândido de Abreu, 200 - 6.º Andar - Curitiba - PR - CEP 80530-902

Nota: Permitida a reprodução parcial ou total desde que citada a fonte.