

Indicadores Conjunturais

SISTEMA FEDERAÇÃO DAS INDÚSTRIAS DO ESTADO DO PARANÁ - DEPARTAMENTO ECONÔMICO

Resultados de Setembro de 2008

»» Vendas Industriais

página 04

O resultado de acumulado nos primeiros nove meses de 2008 apresentou desempenho positivo de **11,41%** na comparação com o mesmo período de 2007. Quando comparado setembro com agosto, verifica-se um acréscimo de **9,83%**. Analisando o desempenho por destino, também contra agosto, houve aumento nas vendas no Paraná (+4,91%), nas vendas para outros Estados (+3,66%) e nas vendas para o exterior (+13,99%).

Vendas Industriais	No ano		No mês	
No Estado do Paraná	8,57%	↑	4,91%	↗
Para outros Estados do Brasil	12,33%	↑	3,66%	↗
Para o Exterior	12,22%	↑	13,99%	↑
TOTAL DO ESTADO	11,41%	↑	9,83%	↑

»» Compras de Insumos Industriais

página 06

As Compras Industriais acumuladas nos primeiros nove meses de 2008 foram superiores às do mesmo período de 2007 em **+16,06%**. Quando comparado setembro contra agosto, a variação é negativa em **1,99%**. Houve acréscimo nas Compras no Paraná (+0,41%) e decréscimo nas Compras de outros Estados (-2,90%) e nas Compras do Exterior (-6,51%).

Compras de insumos	No ano		No mês	
No Estado do Paraná	17,91%	↑	0,41%	↗
De outros Estados do Brasil	9,65%	↑	-2,90%	↘
Do Exterior	33,86%	↑	-6,51%	↓
TOTAL DO ESTADO	16,06%	↑	-1,99%	↘

»» Nível de Emprego Industrial

página 10

O nível de emprego total e o emprego diretamente ligado à produção registraram em 2008 (janeiro a setembro), contra igual período de 2007, aumento de **5,93%** e de **6,55%** respectivamente. Quando comparado com o mês anterior apresentaram, o primeiro um aumento de **0,34%** e o segundo de **0,68%**.

Nível de emprego	No ano		No mês	
Pessoal empregado total	5,93%	↑	0,34%	↗
Pessoal empregado na produção	6,55%	↑	0,68%	↗

Paraná.

Desempenho industrial.

Setembro, 2008.

Setembro, historicamente, tem sido mês caracterizado por redução da atividade industrial. Neste setembro, entretanto, as vendas industriais apresentaram aumento real de 9,83% em relação a agosto. Este resultado atípico se deve a alguns fatores pontuais: o mês de agosto apresentou redução de vendas, quando tipicamente há aumento, com isto a atividade volta a seu ritmo tradicional. Com este desempenho positivo de agosto, o faturamento acumulado dos primeiros nove meses atingiu a marca de 11,41% acima do havido no mesmo período de 2007.

Em se observando o destino das vendas industriais neste setembro, tem-se aumento nas vendas no Estado do Paraná (+4,91%), nas vendas para outros Estados do País (+3,66%) e nas exportações (+13,66%). Os resultados acumulados nos primeiros nove meses mostram-se positivos para as vendas no Paraná (+8,57%), para outros Estados do País (+12,33%) e para o exterior (+12,22%).

O acréscimo registrado neste mês de setembro tem sua fonte na performance positiva observada em quinze dos dezoito gêneros pesquisados. Dentre os gêneros que apresentaram maiores expansões, destacam-se 'Material Eletrônico e de Comunicações' (+40,33%) recuperação após redução de vendas em agosto (-16,99%) e aumento de demanda para atender as vendas de fim-de-ano; 'Produtos Químicos' (+19,04%) aumento sazonal de adubos e fertilizantes e de insumos para alimentos; e 'Edição e Impressão' (+18,22%) aumento sazonal de material didático. Dentre os gêneros que apresentaram maiores quedas, destacam-se 'Couros e Calçados' (-14,20%) fim de vendas sazonais e redução de produção; 'Veículos Automotores' (-9,26%) paralisação por greve no setor; e 'Vestuário' (-4,16%) redução de pedidos. Dentre os três gêneros de maior participação relativa na indústria paranaense dois apresentaram aumentos:

'Alimentos e Bebidas' (+18,08%) e 'Refino de Petróleo e Produção de Álcool' (+2,60); o que apresentou queda foi o já citado 'Veículos Automotores' (-9,26%).

As compras de insumos apresentaram redução de 1,99%. Tal desempenho foi puxado pelo decréscimo das compras originadas em outros Estados do País (-2,90%) e no Exterior de (-6,59%). As realizadas no Paraná aumentaram (+0,41%). Quando comparados os primeiros nove meses deste 2008 com os de 2007, as aquisições de insumos estão 16,06% superiores. As compras no Paraná acumulam aumento de 17,91%, as originadas em outros Estados do País (+9,65%) e as Importações (+33,86%).

Na visão setorial, os gêneros industriais que apresentaram maiores acréscimos nas aquisições em setembro foram 'Máquinas, Aparelhos e Materiais Elétricos' (+49,18%) ajuste no nível de estoque e aumento de produção; 'Móveis e Indústrias Diversas' (+20,04%) previsão de aumento de vendas no final do ano; e 'Couros e Calçados' (+20,37%) compras estratégicas de matéria-prima para aproveitar preços. Os maiores decréscimos foram verificados em 'Material Eletrônico e de Comunicações' (-47,10%) estoques suficientes para atender encomendas; 'Veículos Automotores' (-13,31%) paralisação por greve no setor; e 'Produtos Têxteis' (-10,17%) estoques elevados.

No tocante ao nível de emprego, nove dos dezoito gêneros pesquisados alcançaram resultados positivos e outros nove negativos no mês de setembro, cuja soma algébrica resultou em aumento de 0,34%. O emprego diretamente ligado à produção subiu 0,68%. O resultado dos primeiros nove meses contra igual período de 2007 apresenta aumento de 5,93% no 'pessoal empregado total' e de 6,55% no 'pessoal empregado na produção'.



Os principais aumentos se deram em 'Produtos de Metal - Excluídas Máquinas e Equipamentos' (+3,15%) ajustes administrativos; 'Móveis e Indústrias Diversas' (+1,89%) aumento de demanda de fim-de-ano; e 'Máquinas, Aparelhos e Materiais Elétricos' (+1,17%) ajustes na produção. As maiores quedas se deram nos gêneros 'Madeira' (-2,27%) redução de custos; 'Material Eletrônico e de Comunicações' (-1,81%) reestruturação de grande empresa do setor; e 'Artigos de Borracha e Plásticos' (-0,77%) estabilidade.

A massa salarial líquida apresentou, em setembro contra agosto, aumento de 1,87%; as horas trabalhadas aumentaram 0,95%; e a utilização da capacidade instalada subiu três pontos percentuais, situando-se em 82% - o mais elevado em toda a série histórica.

A atividade industrial paranaense continua em nível de atividade elevado. A utilização de capacidade instalada atingiu a 82%, a maior taxa de toda a série histórica que apenas se verificara em agosto de 2004. O emprego continua em expansão (+0,34%) e as horas aumentaram 0,95%. Do lado das exportações, treze dos dezoito gêneros pesquisados apresentaram aumento em decorrência de maiores embarques devido à desvalorização do Real frente ao dólar em 10,29% (em agosto a cotação média do BACEN foi de 1,631 R\$/US\$ e passou para 1,799 R\$/US\$ em setembro).

O crescimento das vendas industriais nestes primeiros nove meses continua tendo como grande impulsionador o desempenho da agroindústria. É que as expressivas safras 2006/2007 e 2007/2008 e o não aparecimento de problemas fitossanitários permitiram que a indústria de 'Alimentos e Bebidas'

aumentasse suas vendas nestes primeiros nove meses do ano em relação a igual período de 2006 em 10,44%, e a de 'Petróleo e Produção de Alcool', 11,27%. De outro lado, o forte incremento do crédito para aquisição de veículos tem aumentado a demanda por automóveis, expandindo as vendas do gênero 'Veículos Automotores' em 21,17%. O gênero industrial 'Máquinas e Equipamentos' continua expandindo suas vendas, registrando taxa de aumento nestes nove meses de 31,14%: esta expansão tem dois grupos de produtos com grande participação relativa: o de máquinas agrícolas (como citado, a agricultura está em boa fase) e a linha branca (geladeira, fogão, etc.) que se beneficia do aumento do crédito pessoal. Estes quatro setores contribuíram, respectivamente, com 4,42%, 1,52%, 2,68% e 1,26%, ou somados 9,88% pontos percentuais dos 11,41% da expansão registrada por toda a Indústria de Transformação paranaense nos primeiros nove meses do ano.

A crise financeira internacional que se iniciou em setembro já afetou o nível de crédito, que deverá impactar negativamente os gêneros 'Veículos Automotores' e 'Máquinas e Equipamentos' que vinham sendo beneficiados com a fartura de crédito, dois dos gêneros que mais estão impactando até agora a performance da indústria paranaense. Por outro lado, as boas perspectivas do agronegócio por conta de um início de recuperação de preços das commodities e o novo patamar da taxa de câmbio que favorece as exportações deverá manter a atividade do gênero 'Alimentos e Bebidas' elevada. Por enquanto, para este ano o crescimento da indústria paranaense está garantido, tornando o ano de 2008 o melhor de toda a série histórica.



Vendas Industriais

» Por gêneros, as vendas reais (deflacionadas pelo IPA-OG-FGV de cada atividade) da indústria em Setembro/08, comparadas com o mês anterior, apresentaram desempenho positivo mais alto nos gêneros:

Gênero industrial	Varição no mês
Material Eletrônico e de Comunicações	40,33%
Produtos Químicos	19,04%
Edição e Impressão	18,22%

» Os menores resultados foram registrados nos gêneros:

Gênero industrial	Varição no mês
Couros e Calçados	-14,20%
Veículos Automotores	-9,26%
Vestuário	-4,16%

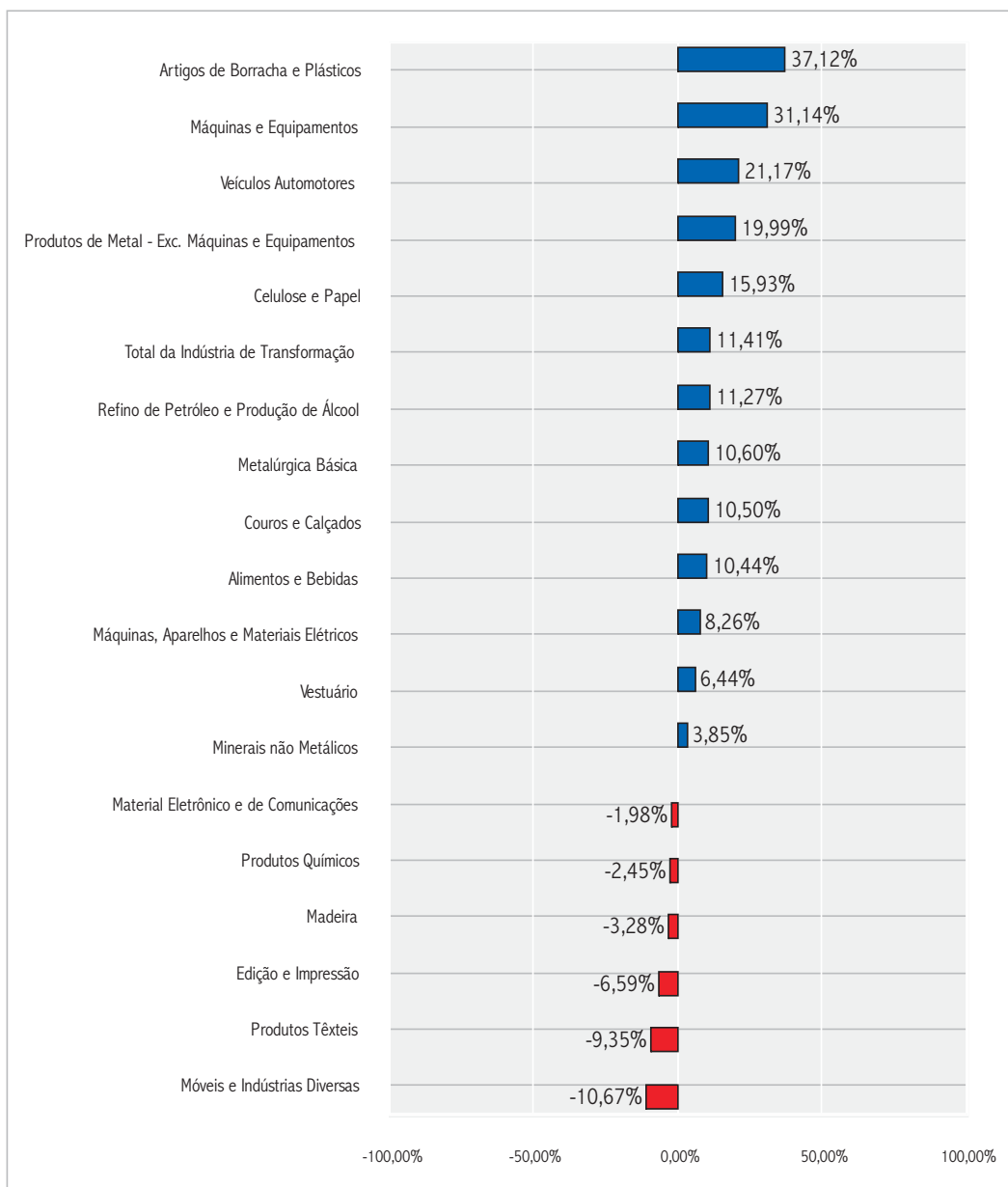
» Tabela 1

Varição Percentual por Gênero das Vendas Reais da Indústria Paranaense 2008

Nº-GÊNEROS DE ATIVIDADE	VARIÇÃO SOBRE O MÊS ANTERIOR			VARIÇÃO SOBRE IGUAL MÊS DO ANO ANTERIOR			VARIÇÃO SOBRE IGUAL PERÍODO DO ANO ANTERIOR		
	Jul	Ago	Set	Jul	Ago	Set	Jul	Ago	Set
	Produtos Alimentícios e Bebidas	4,07%	-10,30%	18,08%	12,52%	-0,57%	9,65%	12,27%	10,55%
Produtos Têxteis	27,12%	-16,81%	11,00%	40,58%	-24,95%	-18,47%	-5,56%	-8,12%	-9,35%
Confecção de Artigos do Vestuário e Acessórios	5,83%	-0,70%	-4,16%	-3,32%	11,82%	-16,89%	9,94%	10,17%	6,44%
Couros, Artefatos de Couro e Calçados	12,91%	7,99%	-14,20%	-3,41%	8,81%	-16,17%	16,21%	15,07%	10,50%
Produtos de Madeira	2,71%	-1,12%	6,30%	-6,50%	-4,73%	-9,17%	-2,16%	-2,48%	-3,28%
Celulose, Papel e Produtos de Papel	1,59%	-5,77%	3,52%	16,54%	7,56%	8,56%	18,38%	16,94%	15,93%
Edição, Impressão e Reprodução de Gravações	37,07%	-30,16%	18,22%	73,07%	-7,07%	28,64%	-10,08%	-9,76%	-6,59%
Coque, Refino de Petróleo e Produção de Álcool	13,88%	-8,29%	2,60%	17,43%	10,04%	1,38%	13,11%	12,71%	11,27%
Produtos Químicos	1,53%	-9,00%	19,04%	16,07%	-5,81%	-9,45%	-0,64%	-1,32%	-2,45%
Artigos de Borracha e Plásticos	4,25%	0,26%	7,81%	55,73%	50,47%	29,10%	36,64%	38,41%	37,12%
Produtos de Minerais não Metálicos	11,87%	-7,70%	5,24%	15,61%	16,73%	15,71%	0,47%	2,38%	3,85%
Metalúrgica Básica	-1,64%	-13,60%	9,23%	18,53%	11,84%	32,79%	7,56%	8,09%	10,60%
Produtos de Metal - Excl. Máquinas e Equipamentos	-9,13%	-5,59%	12,14%	35,77%	8,46%	20,30%	21,76%	19,94%	19,99%
Máquinas e Equipamentos	5,03%	-1,41%	12,20%	25,98%	20,12%	18,53%	34,98%	33,03%	31,14%
Máquinas, Aparelhos e Materiais Elétricos	-0,47%	8,86%	1,21%	2,24%	9,17%	14,13%	7,19%	7,47%	8,26%
Material Eletrônico e de Comunicações	-8,59%	-16,99%	40,33%	17,87%	-16,00%	-1,17%	-0,09%	-2,10%	-1,98%
Fabricação e Montagem de Veículos Automotores	7,32%	-5,89%	-9,26%	24,90%	6,99%	17,21%	24,36%	21,68%	21,17%
Móveis e Indústrias Diversas	6,03%	1,17%	16,89%	-6,70%	-15,70%	-1,92%	-11,26%	-11,86%	-10,67%
Total da Indústria de Transformação	5,63%	-8,13%	9,83%	16,34%	3,30%	7,57%	13,30%	11,95%	11,41%

» Gráfico 1

Varição acumulada das Vendas Industriais Reais por Gêneros de Janeiro a Setembro de 2008 sobre Janeiro a Setembro de 2007



Compras de insumos industriais

» Por gêneros, as compras de insumos (deflacionadas pelo IPA-OG-FGV de cada atividade) da indústria em Setembro/08, comparadas com o mês anterior, apresentaram desempenho positivo mais alto nos gêneros:

Gênero industrial	Varição no mês
Máquinas, Aparelhos e Materiais Elétricos	49,18%
Móveis e Indústrias Diversas	20,04%
Couros e Calçados	19,17%

» Os resultados negativos mais altos foram registrados nos gêneros:

Gênero industrial	Varição no mês
Material Eletrônico e de Comunicações	-47,10%
Veículos Automotores	-13,31%
Produtos Têxteis	-10,17%

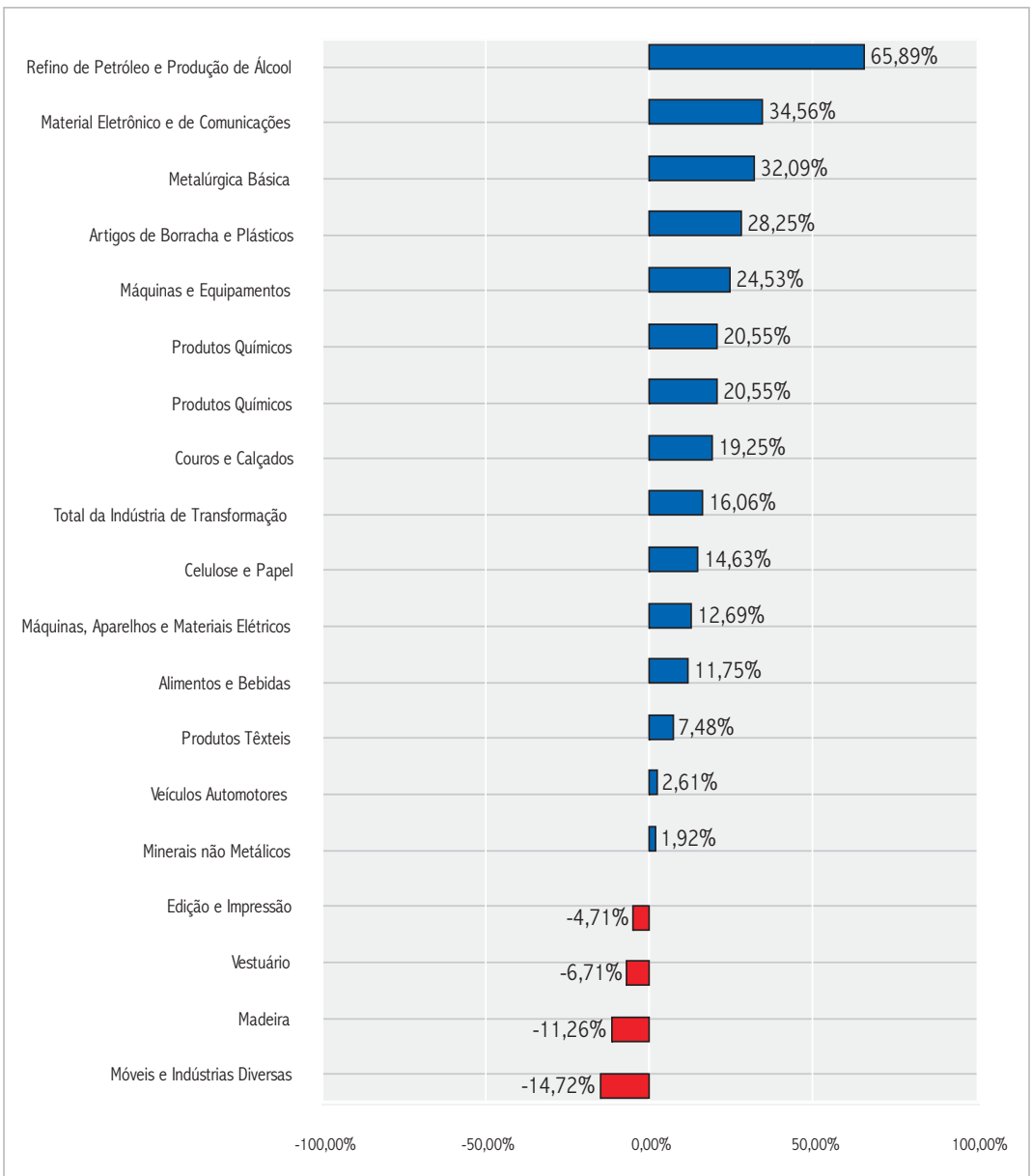
» Tabela 2

Varição Percentual por Gênero das Compras Reais da Indústria Paranaense 2008

Nº-GÊNEROS DE ATIVIDADE	VARIÇÃO SOBRE O MÊS ANTERIOR			VARIÇÃO SOBRE IGUAL MÊS DO ANO ANTERIOR			VARIÇÃO SOBRE IGUAL PERÍODO DO ANO ANTERIOR		
	Jul	Ago	Set	Jul	Ago	Set	Jul	Ago	Set
Produtos Alimentícios e Bebidas	7,22%	-10,28%	0,44%	14,48%	4,02%	-2,05%	15,09%	13,66%	11,75%
Produtos Têxteis	-3,83%	57,81%	-10,17%	72,06%	91,70%	45,23%	-3,04%	4,10%	7,48%
Confecção de Artigos do Vestuário e Acessórios	30,47%	2,15%	4,09%	-18,06%	-15,76%	-18,09%	-3,10%	-4,94%	-6,71%
Couros, Artefatos de Couro e Calçados	-20,63%	10,71%	19,17%	-1,82%	-6,80%	2,58%	26,73%	21,86%	19,25%
Produtos de Madeira	10,50%	-6,66%	3,40%	-6,60%	-3,88%	-4,03%	-13,19%	-12,12%	-11,26%
Celulose, Papel e Produtos de Papel	0,83%	-4,15%	5,76%	14,34%	7,84%	15,62%	15,48%	14,50%	14,63%
Edição, Impressão e Reprodução de Gravações	14,59%	20,37%	-5,02%	14,43%	8,86%	18,51%	-10,03%	-7,46%	-4,71%
Coque, Refino de Petróleo e Produção de Álcool	-14,42%	-9,83%	1,09%	45,98%	19,17%	6,73%	89,55%	77,41%	65,89%
Produtos Químicos	12,89%	8,53%	-7,54%	-1,31%	33,31%	20,88%	18,48%	20,50%	20,55%
Artigos de Borracha e Plásticos	-0,24%	-1,54%	1,61%	51,69%	41,02%	15,47%	28,74%	30,41%	28,25%
Produtos de Minerais não Metálicos	8,42%	-10,25%	4,18%	13,34%	-3,07%	11,61%	1,36%	0,79%	1,92%
Metalúrgica Básica	14,59%	19,04%	1,86%	38,43%	66,05%	51,06%	24,33%	29,48%	32,09%
Produtos de Metal - Excl. Máquinas e Equipamentos	14,16%	-20,70%	2,28%	44,49%	-0,39%	2,32%	26,84%	23,07%	20,55%
Máquinas e Equipamentos	-7,42%	13,57%	-1,39%	11,98%	19,87%	11,58%	27,54%	26,46%	24,53%
Máquinas, Aparelhos e Materiais Elétricos	-1,70%	-30,33%	49,18%	32,97%	-24,34%	35,92%	15,83%	9,80%	12,69%
Material Eletrônico e de Comunicações	-10,01%	27,06%	-47,10%	19,49%	78,11%	-30,19%	40,09%	44,36%	34,56%
Fabricação e Montagem de Veículos Automotores	29,71%	4,22%	-13,31%	2,60%	3,92%	-5,42%	3,74%	3,76%	2,61%
Móveis e Indústrias Diversas	17,70%	-12,03%	20,04%	-0,93%	-18,91%	-2,05%	-15,98%	-16,37%	-14,72%
Total da Indústria de Transformação	5,90%	-4,58%	-1,99%	14,50%	9,76%	2,52%	19,29%	17,99%	16,06%

» Gráfico 2

Varição acumulada das Compras Industriais Reais por Gêneros de Janeiro a Setembro de 2008 sobre Janeiro a Setembro de 2007



Horas trabalhadas na produção

» Por gêneros, as horas trabalhadas na produção (relativas ao pessoal empregado na produção) em Setembro/08, comparadas com o mês anterior, apresentaram desempenho positivo mais alto nos gêneros:

Gênero industrial	Varição no mês
Refino de Petróleo e Produção de Álcool	8,82%
Couros e Calçados	5,99%
Produtos de Metal - Exc. Máquinas e Equipamentos	5,51%

» Os menores resultados foram registrados nos gêneros:

Gênero industrial	Varição no mês
Veículos Automotores	-10,93%
Celulose e Papel	-3,08%
Madeira	-1,72%

» Tabela 3

Varição Percentual por Gênero das Horas Trabalhadas na Produção na Indústria Paranaense 2008

Nº-GÊNEROS DE ATIVIDADE	VARIÇÃO SOBRE O MÊS ANTERIOR			VARIÇÃO SOBREGUAI MÊS DO ANO ANTERIOR			VARIÇÃO SOBREGUAI PERÍODO DO ANO ANTERIOR		
	Jul	Ago	Set	Jul	Ago	Set	Jul	Ago	Set
	Produtos Alimentícios e Bebidas	7,81%	-6,19%	1,42%	29,89%	21,11%	18,22%	10,90%	12,28%
Produtos Têxteis	5,30%	-1,84%	-0,69%	-4,21%	-8,52%	-11,53%	-5,70%	-6,08%	-6,73%
Confecção de Artigos do Vestuário e Acessórios	6,06%	-4,71%	2,64%	-14,62%	-21,68%	-20,68%	-24,38%	-24,05%	-23,67%
Couros, Artefatos de Couro e Calçados	6,36%	-9,40%	5,99%	3,77%	-23,07%	-20,02%	-6,51%	-8,77%	-10,15%
Produtos de Madeira	2,74%	-2,30%	-1,72%	0,92%	-2,21%	-6,12%	-4,97%	-4,63%	-4,80%
Celulose, Papel e Produtos de Papel	4,25%	-1,51%	-3,08%	14,08%	13,35%	2,38%	18,02%	17,40%	15,54%
Edição, Impressão e Reprodução de Gravações	4,66%	-6,15%	0,92%	20,97%	10,17%	1,00%	1,48%	2,51%	2,34%
Coque, Refino de Petróleo e Produção de Álcool	7,01%	-16,24%	8,82%	15,76%	9,26%	-0,95%	36,49%	30,92%	24,63%
Produtos Químicos	6,59%	-2,58%	2,33%	26,45%	20,95%	14,99%	11,85%	13,00%	13,24%
Artigos de Borracha e Plásticos	3,75%	5,74%	-1,69%	5,75%	16,47%	16,26%	7,82%	8,97%	9,81%
Produtos de Minerais não Metálicos	1,20%	0,01%	-0,48%	16,99%	9,73%	10,00%	10,35%	10,27%	10,23%
Metalúrgica Básica	2,55%	-0,42%	4,14%	34,89%	31,00%	33,89%	29,49%	29,69%	30,18%
Produtos de Metal - Exd. Máquinas e Equipamentos	7,88%	-14,29%	5,51%	37,43%	12,26%	17,26%	19,79%	18,78%	18,60%
Máquinas e Equipamentos	4,37%	-0,82%	1,39%	13,91%	7,70%	5,40%	23,30%	21,09%	19,08%
Máquinas, Aparelhos e Materiais Elétricos	5,16%	-6,39%	3,34%	11,01%	-3,54%	12,14%	6,63%	5,13%	5,94%
Material Eletrônico e de Comunicações	6,85%	3,40%	3,37%	311,76%	334,28%	308,16%	167,87%	192,22%	208,29%
Fabricação e Montagem de Veículos Automotores	15,78%	-4,58%	-10,93%	29,47%	18,29%	-0,06%	25,55%	24,53%	21,35%
Móveis e Indústrias Diversas	5,35%	-2,52%	4,02%	15,10%	7,16%	9,97%	-7,44%	-5,66%	-3,94%
Total da Indústria de Transformação	6,79%	-5,11%	0,95%	19,67%	11,98%	8,77%	7,66%	8,24%	8,30%

Produção



» A Tabela 4 mostra o percentual médio de utilização da capacidade instalada, a média das horas trabalhadas por funcionário no mês de referência e os salários líquidos médios da produção por gênero da indústria paranaense.

» Tabela 4

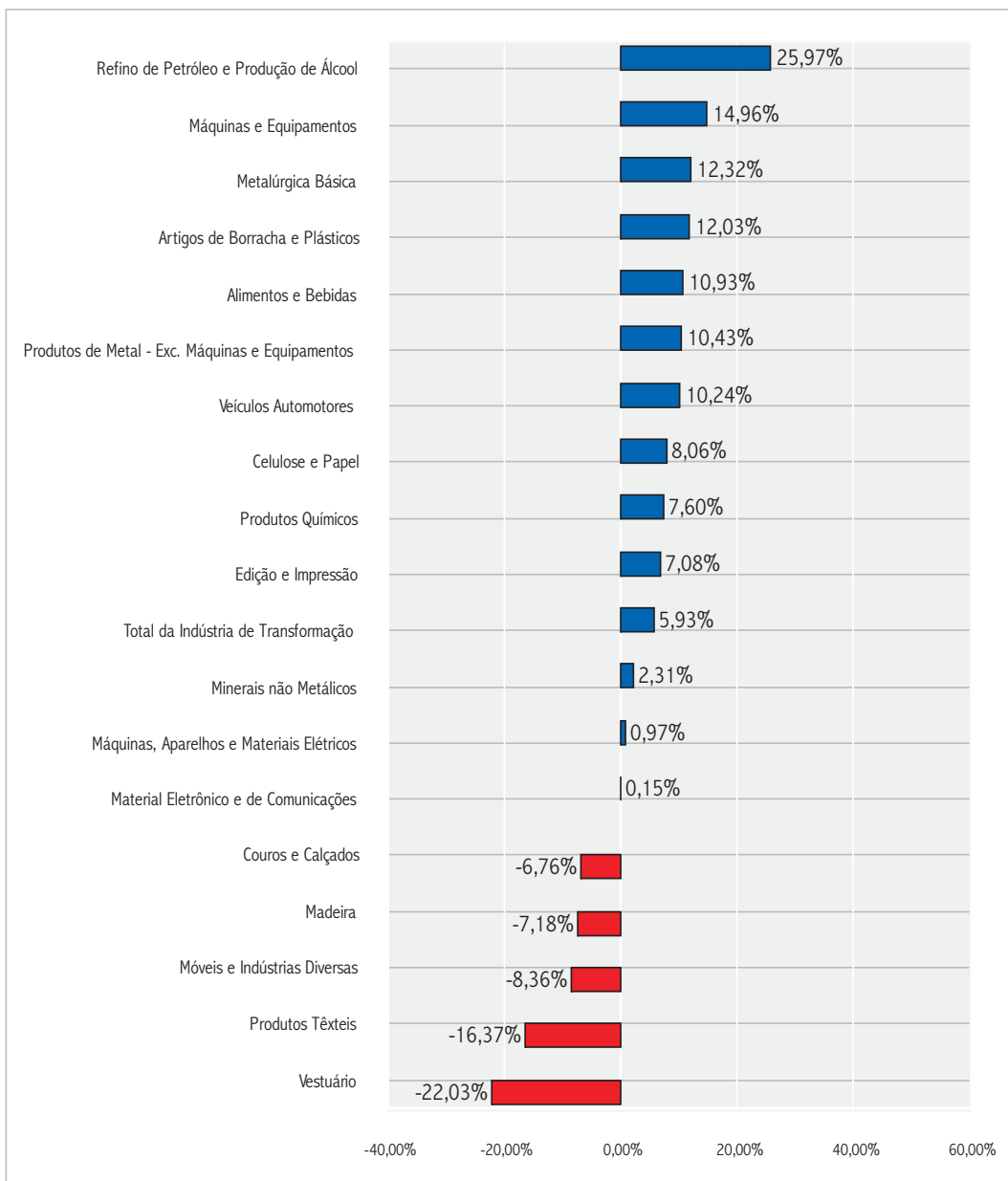
Informações sobre a produção na indústria paranaense 2008

Nº-GÊNEROS DE ATIVIDADE	% DE UTILIZAÇÃO DE CAPACIDADE INSTALADA			HORAS TRABALHADAS MENSAL- MENTE POR FUNCIONÁRIO			SALÁRIOS LÍQUIDOS MÉDIOS DA PRODUÇÃO [R\$]		
	Jul	Ago	Set	Jul	Ago	Set	Jul	Ago	Set
	Produtos Alimentícios e Bebidas	77,93	79,11	82,84	228,66	221,54	221,47	687,83	681,43
Produtos Têxteis	80,10	77,90	74,76	279,69	273,74	270,45	510,81	450,65	485,74
Confecção de Artigos do Vestuário e Acessórios	79,68	80,03	78,94	222,12	213,59	216,94	427,19	428,55	448,71
Couros, Artefatos de Couro e Calçados	73,50	72,07	71,93	244,46	222,34	235,57	790,18	757,75	706,03
Produtos de Madeira	69,53	72,30	72,95	269,79	266,08	268,40	660,82	622,45	669,83
Celulose, Papel e Produtos de Papel	88,53	89,48	90,02	241,73	235,03	231,26	1.025,36	1.258,66	977,80
Edição, Impressão e Reprodução de Gravações	97,33	96,49	96,13	207,33	197,07	199,54	1.010,08	995,98	1.076,31
Coque, Refino de Petróleo e Produção de Álcool	91,10	37,72	77,65	419,01	351,23	379,61	1.242,30	1.169,75	1.326,06
Produtos Químicos	75,41	73,35	73,31	349,38	342,43	349,97	1.258,32	1.091,57	1.198,02
Artigos de Borracha e Plásticos	74,42	73,71	79,20	220,01	229,71	226,56	967,16	793,47	746,27
Produtos de Minerais não Metálicos	80,61	81,68	81,72	241,61	243,22	242,36	1.185,57	1.124,16	1.098,37
Metalúrgica Básica	100,08	99,39	98,46	217,92	216,12	224,46	2.001,07	1.381,79	1.406,17
Produtos de Metal - Excl. Máquinas e Equipamentos	76,72	76,65	76,81	205,03	189,91	197,62	746,67	729,95	714,03
Máquinas e Equipamentos	80,51	80,25	80,25	218,69	214,08	217,78	885,04	874,25	896,37
Máquinas, Aparelhos e Materiais Elétricos	81,15	81,05	81,70	197,58	182,87	186,22	1.240,63	1.097,91	1.107,11
Material Eletrônico e de Comunicações	72,00	69,00	83,00	631,14	628,23	624,85	1.013,63	964,86	999,87
Fabricação e Montagem de Veículos Automotores	86,12	94,85	84,73	190,83	180,44	161,84	1.679,78	1.761,11	2.026,65
Móveis e Indústrias Diversas	79,93	81,77	86,24	204,04	200,98	207,42	656,02	555,62	586,53
Total da Indústria de Transformação	81,37	78,71	81,70	237,48	229,71	230,31	796,83	782,39	771,57

Nível de emprego total

» Gráfico 3

Varição acumulada do Nível de Emprego Total por Gêneros de Janeiro a Setembro de 2008 sobre Janeiro a Setembro de 2007



» Por gêneros, o nível de emprego total (pessoal da administração e piso fábrica) em Setembro/08, comparado com o mês anterior, apresentou desempenho positivo mais alto nos gêneros:

Gênero industrial	Varição no mês
Produtos de Metal - Exc. Máquinas e Equipamentos	3,15%
Móveis e Indústrias Diversas	1,89%
Máquinas, Aparelhos e Materiais Elétricos	1,17%

» Os resultados negativos mais altos foram registrados nos gêneros:

Gênero industrial	Varição no mês
Madeira	-2,27%
Material Eletrônico e de Comunicações	-1,81%
Artigos de Borracha e Plásticos	-0,77%

» Tabela 5

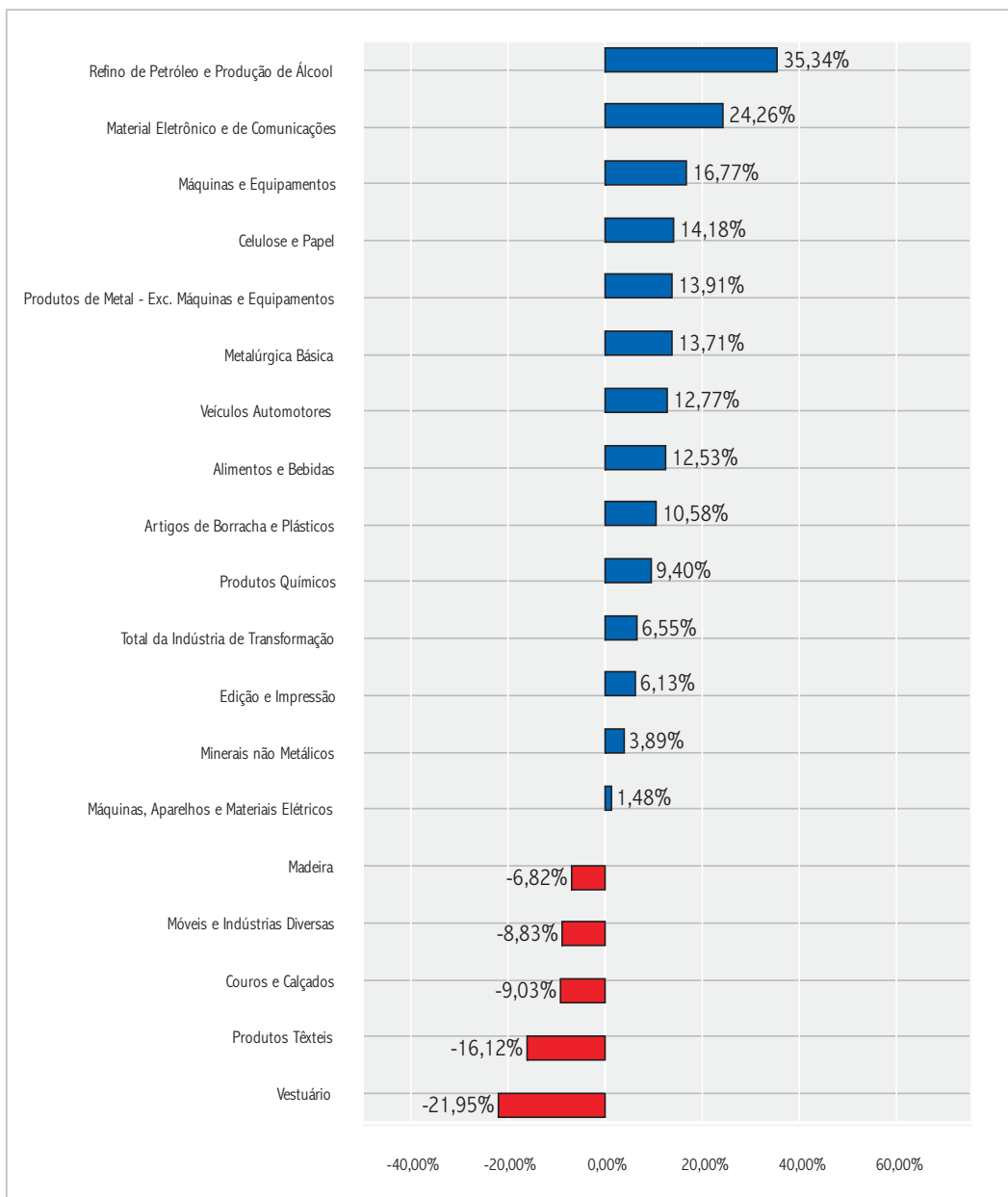
Varição Percentual por Gênero do Nível de Emprego Total da Indústria Paranaense 2008

Nº-GÊNEROS DE ATIVIDADE	VARIÇÃO SOBRE O MÊS ANTERIOR			VARIÇÃO SOBRE IGUAL MÊSO ANO ANTERIOR			VARIÇÃO SOBRE IGUAL PERÍODO DO ANO ANTERIOR		
	Jul	Ago	Set	Jul	Ago	Set	Jul	Ago	Set
Produtos Alimentícios e Bebidas	-0,12%	-2,28%	0,39%	9,66%	8,14%	5,90%	12,10%	11,59%	10,93%
Produtos Têxteis	-1,01%	0,33%	0,00%	-11,63%	-10,64%	-11,39%	-17,76%	-16,94%	-16,37%
Confecção de Artigos do Vestuário e Acessórios	-1,68%	-0,29%	0,94%	-22,07%	-22,31%	-21,03%	-22,13%	-22,15%	-22,03%
Couros, Artefatos de Couro e Calçados	-0,77%	-0,55%	-0,16%	-0,48%	-4,13%	-6,99%	-7,08%	-6,73%	-6,76%
Produtos de Madeira	0,78%	-0,83%	-2,27%	-4,73%	-5,68%	-7,60%	-7,33%	-7,13%	-7,18%
Celulose, Papel e Produtos de Papel	-0,96%	0,51%	-0,06%	6,26%	6,28%	-0,31%	9,61%	9,18%	8,06%
Edição, Impressão e Reprodução de Gravações	-0,87%	-1,64%	0,32%	10,45%	8,97%	3,93%	7,28%	7,49%	7,08%
Coque, Refino de Petróleo e Produção de Álcool	-1,00%	-0,53%	-0,01%	15,64%	18,04%	0,49%	32,41%	30,32%	25,97%
Produtos Químicos	1,17%	-1,61%	0,99%	8,88%	5,62%	2,09%	8,73%	8,33%	7,60%
Artigos de Borracha e Plásticos	2,01%	0,28%	-0,77%	12,11%	18,18%	15,23%	10,68%	11,62%	12,03%
Produtos de Minerais não Metálicos	-0,18%	-0,24%	0,23%	1,49%	2,45%	5,48%	1,86%	1,93%	2,31%
Metalúrgica Básica	-1,26%	-0,89%	-0,39%	12,09%	10,95%	10,72%	12,75%	12,52%	12,32%
Produtos de Metal - Excl. Máquinas e Equipamentos	1,56%	-7,20%	3,15%	14,61%	1,79%	5,19%	12,56%	11,13%	10,43%
Máquinas e Equipamentos	-0,35%	1,47%	-0,05%	15,51%	14,61%	11,92%	15,48%	15,37%	14,96%
Máquinas, Aparelhos e Materiais Elétricos	-2,52%	1,03%	1,17%	2,18%	3,39%	4,22%	0,17%	0,57%	0,97%
Material Eletrônico e de Comunicações	-0,98%	0,26%	-1,81%	4,23%	4,31%	2,61%	-0,75%	-0,15%	0,15%
Fabricação e Montagem de Veículos Automotores	0,51%	1,06%	-0,08%	9,94%	9,45%	6,19%	10,97%	10,78%	10,24%
Móveis e Indústrias Diversas	-1,13%	-2,07%	1,89%	-10,28%	-8,44%	-3,90%	-8,95%	-8,89%	-8,36%
Total da Indústria de Transformação	-0,13%	-1,57%	0,34%	5,81%	4,60%	2,56%	6,63%	6,37%	5,93%

Nível de emprego na Produção

» Gráfico 4

Varição acumulada do Nível de Emprego na Produção por Gêneros de Janeiro a Setembro de 2008 sobre Janeiro a Setembro de 2007.



» Por gêneros, o nível de emprego na produção (emprego total menos pessoal da administração) em Setembro/08, comparado com o mês anterior, apresentou desempenho positivo mais alto nos gêneros:

Gênero industrial	Varição no mês
Material Eletrônico e de Comunicações	3,93%
Máquinas, Aparelhos e Materiais Elétricos	1,48%
Alimentos e Bebidas	1,45%

» Os resultados negativos mais altos foram registrados nos gêneros:

Gênero industrial	Varição no mês
Madeira	-2,57%
Celulose e Papel	-1,50%
Veículos Automotores	-0,69%

» Tabela 6

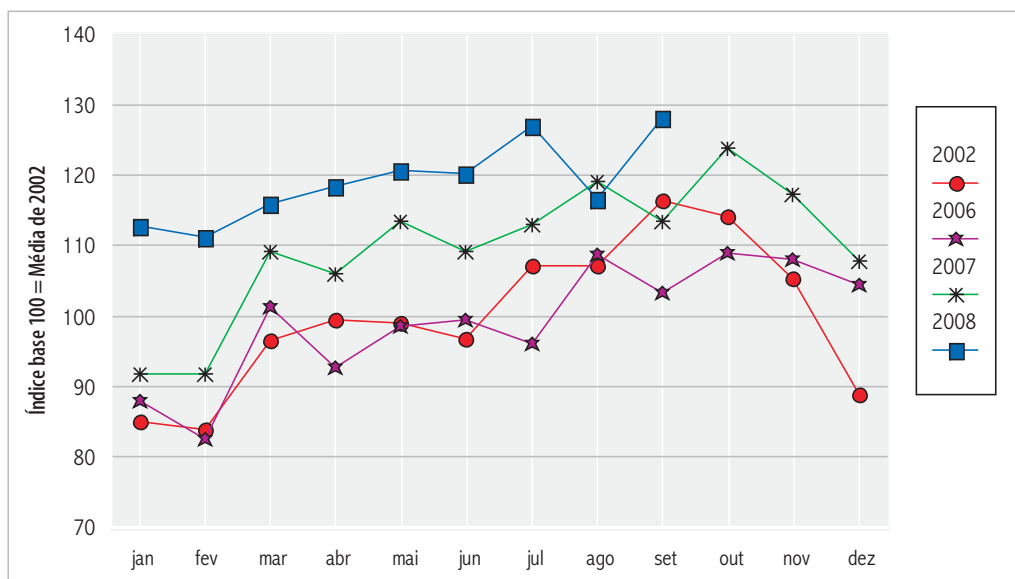
Varição Percentual por Gênero do Nível de Emprego na Produção da Indústria Paranaense 2008

Nº-GÊNEROS DE ATIVIDADE	VARIÇÃO SOBRE O MÊS ANTERIOR			VARIÇÃO SOBRE IGUAL MÊS DO ANO ANTERIOR			VARIÇÃO SOBRE IGUAL PERÍODO DO ANO ANTERIOR		
	Jul	Ago	Set	Jul	Ago	Set	Jul	Ago	Set
Produtos Alimentícios e Bebidas	0,62%	-3,17%	1,45%	15,07%	12,07%	11,61%	12,73%	12,64%	12,53%
Produtos Têxteis	-0,73%	0,29%	0,52%	-11,15%	-10,04%	-10,48%	-17,65%	-16,78%	-16,12%
Confecção de Artigos do Vestuário e Acessórios	0,00%	-0,91%	1,05%	-20,50%	-21,28%	-19,56%	-22,37%	-22,23%	-21,95%
Couros, Artefatos de Couro e Calçados	-0,93%	-0,39%	0,04%	-3,37%	-7,26%	-8,85%	-9,30%	-9,05%	-9,03%
Produtos de Madeira	0,74%	-0,94%	-2,57%	-5,14%	-6,37%	-8,90%	-6,59%	-6,56%	-6,82%
Celulose, Papel e Produtos de Papel	-0,68%	1,29%	-1,50%	13,80%	14,22%	5,84%	15,48%	15,32%	14,18%
Edição, Impressão e Reprodução de Gravações	-0,29%	-1,27%	-0,33%	9,20%	8,14%	1,81%	6,50%	6,71%	6,13%
Coque, Refino de Petróleo e Produção de Álcool	0,13%	-0,07%	0,68%	31,86%	31,88%	27,40%	37,35%	36,55%	35,34%
Produtos Químicos	1,85%	-0,61%	0,12%	13,20%	10,76%	6,02%	9,71%	9,84%	9,40%
Artigos de Borracha e Plásticos	5,59%	1,27%	-0,32%	12,21%	23,49%	22,78%	7,14%	9,11%	10,58%
Produtos de Minerais não Metálicos	0,03%	-0,65%	-0,13%	6,72%	4,11%	7,15%	3,40%	3,49%	3,89%
Metalúrgica Básica	-1,54%	0,41%	0,27%	12,06%	13,04%	13,69%	13,81%	13,71%	13,71%
Produtos de Metal - Excl. Máquinas e Equipamentos	0,64%	-7,46%	1,39%	17,92%	6,64%	6,80%	16,09%	14,85%	13,91%
Máquinas e Equipamentos	-0,59%	1,31%	-0,33%	16,79%	15,13%	12,37%	17,70%	17,36%	16,77%
Máquinas, Aparelhos e Materiais Elétricos	-2,93%	1,14%	1,48%	1,13%	2,72%	3,88%	0,96%	1,18%	1,48%
Material Eletrônico e de Comunicações	-3,07%	3,88%	3,93%	23,43%	25,68%	25,95%	23,75%	24,02%	24,26%
Fabricação e Montagem de Veículos Automotores	0,36%	0,92%	-0,69%	10,55%	10,13%	5,40%	14,29%	13,75%	12,77%
Móveis e Indústrias Diversas	-1,21%	-1,04%	0,79%	-11,28%	-7,57%	-4,21%	-9,62%	-9,38%	-8,83%
Total da Indústria de Transformação	0,39%	-1,90%	0,68%	8,68%	6,96%	5,97%	6,57%	6,62%	6,55%

Vendas Industriais

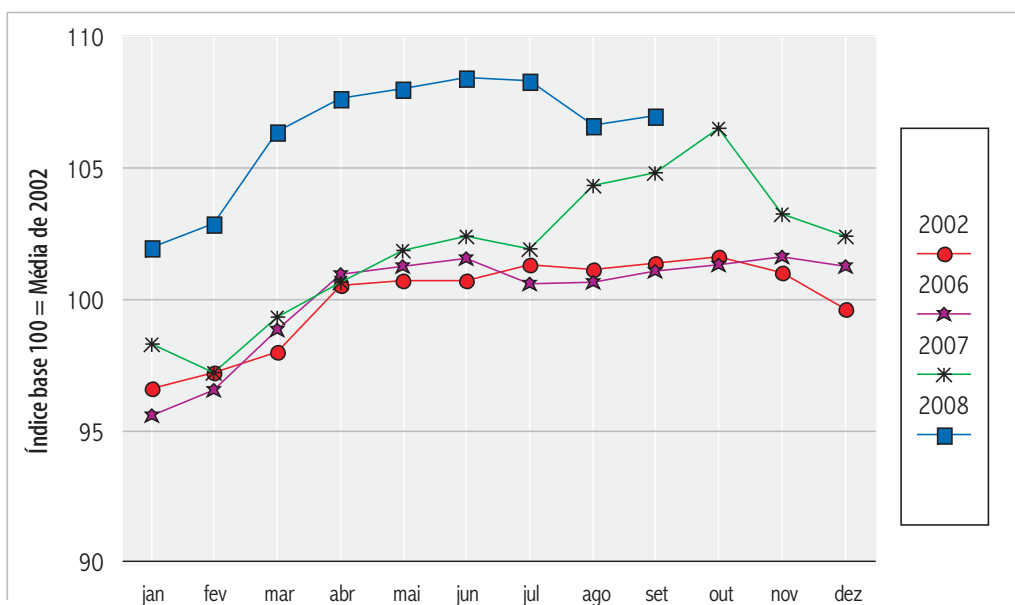
» Gráfico 5

Índice de evolução das vendas reais da Indústria Paranaense 2002 e 2006 - 2008



» Gráfico 6

Índice de evolução do nível de emprego total da Indústria Paranaense 2002 e 2006 - 2008



» A Tabela 7 mostra a evolução histórica das vendas reais mensais da indústria paranaense desde janeiro de 2002.

» Tabela 7

Índices de evolução das vendas reais da Indústria Paranaense 2002-2008

ESTADO DO PARANÁ							
Mês	2002	2003	2004	2005	2006	2007	2008
JAN	85,1274	77,0311	76,2147	82,6763	87,9692	91,7979	112,7865
FEV	83,8551	80,7427	72,1745	79,6845	82,5489	91,7092	111,1169
MAR	96,5474	83,4746	90,0368	93,8554	101,3745	109,2720	115,8668
ABR	99,5087	84,7679	92,2007	88,7893	92,7453	105,9218	118,5468
MAI	99,0820	86,9309	89,5239	91,4402	98,5048	113,4207	120,6432
JUN	96,8522	81,0453	103,0873	92,4593	99,4748	109,1667	120,2365
JUL	107,0468	86,0621	101,9108	87,6842	96,0485	112,9513	127,0097
AGO	107,1590	89,6405	107,6149	99,0861	108,6952	119,1245	116,6798
SET	116,4140	94,6200	103,3646	99,1962	103,4108	113,4919	128,1440
OUT	114,2357	101,5483	99,9700	98,6164	108,8973	123,8687	
NOV	105,2678	96,8457	101,7691	104,3862	107,9907	117,3850	
DEZ	88,9038	91,4328	95,2299	100,2886	104,3596	107,7643	
Média	100,0000	87,8452	94,4248	93,1802	99,3350	109,6562	117,8608

» A Tabela 8 mostra a evolução histórica do nível de emprego total mensal da indústria paranaense desde janeiro de 2002.

» Tabela 8

Índices de evolução do nível de emprego da Indústria Paranaense 2002-2008

ESTADO DO PARANÁ							
Mês	2002	2003	2004	2005	2006	2007	2008
JAN	96,5989	99,1081	94,8676	102,5746	95,5825	98,3209	101,9974
FEV	97,2179	100,4108	95,7187	102,7094	96,5535	97,2339	102,8782
MAR	98,0175	102,8857	102,4802	104,1848	98,8600	99,3555	106,4337
ABR	100,5342	104,4530	106,2610	104,6785	100,9736	100,6577	107,6916
MAI	100,7359	105,2301	107,0461	104,2103	101,2518	101,8511	108,0310
JUN	100,7305	105,8599	107,7630	104,5480	101,5440	102,3909	108,4822
JUL	101,3069	106,5521	108,0874	102,7117	100,6039	101,9486	108,3386
AGO	101,1544	107,5411	108,4717	101,7840	100,6605	104,3255	106,6377
SET	101,3961	107,7244	109,4821	100,8262	101,1076	104,8086	107,0010
OUT	101,6057	107,8520	109,6263	100,0441	101,3448	106,5047	
NOV	101,0442	107,5935	111,0597	98,0367	101,6558	103,2693	
DEZ	99,6578	106,2252	109,4436	98,2561	101,2842	102,4139	
Média	100,0000	105,1197	105,8590	102,0470	100,1185	101,9234	106,3113

Nota: Para calcular a variação entre dois índices de períodos diferentes, basta dividir o índice do período mais recente pelo índice do período a ser comparado. Do valor encontrado subtrai-se 1, multiplica-se por 100 e tem-se assim a taxa de variação entre os dois períodos considerados.

**IMPRESSO
ESPECIAL**

9912200389/2008-DR/PR

FIEP

...CORREIOS...

METODOLOGIA E AMPLITUDE DA PESQUISA

» A Pesquisa Conjuntural da Indústria é realizada a partir de informações prestadas por empresas que representam mais de 90,00% do faturamento e mais de 40,00% do número de empregados da indústria paranaense. Ela integra os Indicadores Industriais - CNI, realizada pela Confederação Nacional da Indústria, ao lado de pesquisas de outros estados e que dão um panorama da situação nacional nos diversos segmentos industriais. O número de empresas (espaço amostral) que participa da Pesquisa no Paraná foi determinado pela técnica de Amostragem Estratificada Ótima Corrigida de Neyman. São 18 gêneros industriais pesquisados, segundo a Classificação Nacional de Atividades Econômicas: Fabricação de Produtos Alimentícios e Bebidas; Fabricação de Produtos Têxteis; Confecção de Artigos do Vestuário e Acessórios; Preparação de Couros e Fabricação de Artefatos de Couro, Artigos de Viagem e Calçados; Fabricação de Produtos de Madeira; Fabricação de Celulose, Papel e Produtos de Papel; Edição, Impressão e Reprodução de Gravações; Fabricação de Coque, Refino de

Petróleo, Elaboração de Combustíveis Nucleares e Produção de Álcool; Fabricação de Produtos Químicos; Fabricação de Artigos de Borracha e Plásticos; Fabricação de Produtos de Minerais não Metálicos; Metalúrgica Básica; Fabricação de Produtos de Metal - Exclusive Máquinas e Equipamentos; Fabricação de Máquinas e Equipamentos; Fabricação de Máquinas, Aparelhos e Materiais Elétricos; Fabricação de Material Eletrônico e de Aparelhos e Equipamentos de Comunicações; Fabricação e Montagem de Veículos Automotores, Reboques e Carrocerias; e, Fabricação de Móveis e Indústrias Diversas.

Publicação da Federação das Indústrias do Estado do Paraná - FIEP - Departamento Econômico - DEC.

Equipe Técnica: Maurílio Leopoldo Schmitt, Roberto Antônio Peredo Zürcher, Fábio Requião Portugal e Daniel Maurício Fedato. Colaboração: Departamento de Comunicação Social - DECOM. Jornalista Responsável: Luiz Henrique Weber (Mtb 2.441/PR). Projeto Gráfico: Amanda Mafioletti.

Federação das Indústrias do Estado do Paraná - FIEP - Av. Cândido de Abreu, 200 - 6.º Andar - Curitiba - PR - CEP 80530-902

Nota: Permitida a reprodução parcial ou total desde que citada a fonte.