



Indicadores Conjunturais

SISTEMA FEDERAÇÃO DAS INDÚSTRIAS DO ESTADO DO PARANÁ - DEPARTAMENTO ECONÔMICO

Resultados de Agosto de 2014

»» Vendas Industriais

página 04

O resultado acumulado de janeiro a agosto de 2014 apresentou desempenho negativo de **-7,30%** na comparação com o mesmo período de 2013. Quando comparado agosto com o mês anterior, verifica-se acréscimo de **+2,82%**. Analisando o desempenho por destino, também contra o mês anterior, houve aumento nas vendas no Paraná (+4,29%) e nas vendas para outros Estados (+3,02%) e queda nas vendas para o exterior (-5,05%).

Vendas Industriais	No ano		No mês	
No Estado do Paraná	-1,96%	↔	4,29%	↗
Para outros Estados do Brasil	-7,20%	↓	3,02%	↗
Para o Exterior	-20,24%	↓	-5,05%	↓
TOTAL DO ESTADO	-7,30%	↓	2,82%	↗

»» Compras de Insumos Industriais

página 06

As Compras Industriais de janeiro a agosto de 2014 foram inferiores às de janeiro a agosto de 2013 em **-1,85%**. Quando comparado agosto com julho, a variação é negativa em **-5,02%**; houve acréscimo nas Compras no Paraná (+1,06%) e diminuição nas Compras de outros Estados (-12,59%) e nas Compras do Exterior (-0,63%).

Compras de insumos	No ano		No mês	
No Estado do Paraná	-4,84%	↔	1,06%	↗
De outros Estados do Brasil	0,09%	↗	-12,59%	↓
Do Exterior	2,41%	↗	-0,63%	↔
TOTAL DO ESTADO	-1,85%	↔	-5,02%	↓

»» Nível de Emprego Industrial

página 10

O nível de emprego total e o emprego diretamente ligado à produção registraram, de janeiro a agosto de 2014 contra igual período 2013, aumento de **+0,57%** e de **+0,41%** respectivamente. Quando comparado com o mês anterior, apresentaram, o primeiro queda de **-1,07%** e o segundo de **-1,50%**.

Nível de emprego	No ano		No mês	
Pessoal empregado total	0,57%	↗	-1,07%	↔
Pessoal empregado na produção	0,41%	↗	-1,50%	↔

Paraná.

Desempenho industrial.

Agosto, 2014.

Vendas Industriais

O mês de agosto tem sido nos últimos anos o de maior nível de vendas na indústria de transformação paranaense, apresentando forte incremento em relação a julho. Na comparação entre julho e agosto nos últimos três anos o aumento registrado foi de 7,50%, 13,00% e 9,25% respectivamente em 2011, 2012 e 2013. Com este resultado, as vendas industriais acumuladas de janeiro a agosto de 2014 ficaram -7,30% abaixo das do mesmo período de 2013. Quando comparado este agosto com agosto de 2013, a queda atinge a -13,09%, se tornando o pior agosto dos últimos quatro anos.

Em se observando o destino das vendas industriais neste agosto contra julho, tem-se aumento nas vendas no Estado do Paraná (+4,29%) e nas vendas para outros Estados do País (+3,02%) e queda nas exportações (-5,05%). O desempenho acumulado dos primeiros oito meses mostra-se negativo para as vendas no Paraná (-1,96%), para outros Estados do País (-7,20%) e nas vendas para o exterior (-20,24%).

O acréscimo neste mês de agosto teve sua fonte na *performance* positiva observada em oito dos dezoito gêneros pesquisados, sempre na comparação com o mês imediatamente anterior. Dois dos três gêneros de maior participação relativa na indústria paranaense apresentaram queda: 'Alimentos e Bebidas' (-1,94%) – queda de venda para outros estados; e 'Refino de Petróleo e Produção de Álcool' (-1,56%) – redução de vendas internas. Por outro lado, 'Veículos Automotores' (+28,32%) – apresentou recuperação após três meses consecutivos de quedas. Os gêneros que apresentaram os maiores aumentos foram o já citado 'Veículos Automotores'; 'Têxtil' (+24,19%) – avanço sazonal; e 'Máquinas e Equipamentos' (+11,36%) – segundo mês de recuperação de mercado. As maiores quedas se registraram em 'Material Elétrico e de Comunicações' (-20,75%) – redução de demanda; 'Metalúrgica Básica' (-19,97%) – menor quantidade de pedidos; e 'Máquinas, Aparelhos e Materiais Elétricos' (-10,77%) – fim de pedidos.

No acumulado dos primeiros oito meses deste ano em relação aos de 2013, apenas seis dos dezoito gêneros estão positivos, sendo que os três gêneros com maior expansão foram: 'Máquinas,

'Aparelhos e Materiais Elétricos' (+20,98%), 'Edição e Impressão' (+9,62%) e 'Minerais não Metálicos' (+5,62%). Por outro lado, nesta base de comparação, os três gêneros com maiores reduções foram: 'Material Eletrônico e de Comunicações' (-63,25%), 'Metalúrgica Básica' (-24,35%) e 'Veículos Automotores' (-20,17%).

Compras de Insumos

As compras de insumos apresentaram redução de -5,02% em agosto, evidenciando redução do nível de atividade para os próximos meses e estoques elevados. Em se observando as origens das compras, as realizadas no Paraná (+1,06%) aumentaram, e as originadas em outros Estados do País (-12,59%) e as importações (-0,63%) caíram.

O desempenho acumulado de janeiro a agosto, comparado com o mesmo período de 2013, informa estarem as aquisições de insumos -1,85% inferiores, indicando haver acumulação de estoques. Os resultados acumulados no ano, por origem, mostram-se negativos para as compras no Paraná (-4,84%) e positivos nas de outros Estados do País (+0,09%) e nas do exterior (+2,41%).

Na visão setorial, os gêneros industriais que apresentaram maiores acréscimos nas aquisições em julho foram 'Couro e Calçados' (+13,43%) – expectativa de recuperação de vendas; 'Madeira' (+10,73%), bom nível de demanda; e 'Minerais não Metálicos' (+7,13%) – ajustes de estoques. Os maiores decréscimos foram verificados em 'Móveis e Indústrias Diversas' (-24,11%) – dificuldade de vendas e concorrência com produtos importados; 'Metalúrgica Básica' (-20,50%) – acompanha o desempenho de vendas; e 'Têxteis' (-16,10%) – fim de compras sazonais de algodão.

No acumulado dos primeiros oito meses deste ano em relação aos de 2013, oito dos dezoito gêneros estão positivos e os três gêneros que apresentaram maior expansão foram: 'Máquinas, Aparelhos e Materiais Elétricos' (+27,57%), 'Edição e Impressão' (+23,56%) e 'Refino de Petróleo e Produção de Álcool' (+12,20%). Por outro lado, nesta base de comparação, os três gêneros com maiores reduções foram 'Material Eletrônico e de Comunicações' (-52,92%), 'Metalúrgica Básica' (-32,39%) e 'Vestuário' (-30,25%).



Nível de emprego

No tocante ao nível de emprego, nove dos dezoito gêneros pesquisados registraram resultados positivos e outros nove negativos no mês de julho, diminuindo-o em **-1,07%**. O emprego diretamente ligado à produção caiu **-1,50%**. O resultado acumulado de janeiro a agosto contra igual período de 2013 apresenta incremento de **+0,57%** no 'pessoal empregado total' e de **+0,41%** no 'pessoal empregado na produção'. Os principais aumentos em agosto se deram em 'Máquinas, Aparelhos e Materiais Elétricos' (**+3,25%**) – bom nível de demanda; 'Borracha e Plásticos' (**+2,19%**) – aumento de pedidos; e 'Material Eletrônico e de Comunicações' (**+1,95%**) – perspectivas de recuperação. As maiores quedas se deram nos gêneros 'Têxteis' (**-25,34%**) – fim de contratação adicional; 'Veículos Automotores' (**-3,17%**) – queda na produção e vendas; e 'Metalúrgica Básica' (**-2,63%**) – redução de demanda.

No acumulado dos primeiros oito meses deste ano em relação aos de 2013, oito dos dezoito gêneros estão positivos e os três gêneros que apresentaram maior expansão foram: 'Máquinas, Aparelhos e Materiais Elétricos' (**+28,54%**), 'Têxteis' (**+5,74%**) e 'Produtos Químicos' (**+5,42%**). Por outro lado, nesta base de comparação, os três gêneros com maiores reduções foram: 'Material Eletrônico e de Comunicações' (**-18,32%**), 'Metalúrgica Básica' (**-13,94%**) e 'Vestuário' (**-11,27%**).

Massa salarial, horas trabalhadas e utilização de capacidade instalada

A massa salarial líquida apresentou, em agosto contra julho, queda de **-3,82%**; as horas trabalhadas caíram **-2,29%**; e a utilização da capacidade instalada caiu dois pontos percentuais, situando-se em **75%**. Este nível de utilização de capacidade é **quatro** pontos percentuais inferior ao que fora registrado em agosto de 2013.

Análise conjuntural

O resultado das vendas industriais de agosto (**+2,82%**) apresenta o crescimento sazonal característico para esta época do ano; porém, não se aproxima ao registrado nos agostos dos últimos quatro anos. De conseguinte, o declínio acumulado no ano – que até julho era de **-6,31%** – subiu, em agosto, para **-7,30%**; até o momento, a pior queda registrada desde 2002, cuja motivação, à época, fora a derrubada das torres gêmeas com reflexos deletérios dispersos por toda a economia mundial. A queda que agora se pronuncia decorre principalmente da progressiva perda de ritmo da atividade econômica no País. (A queda do PIB industrial brasileiro no primeiro semestre em **-1,40%** é um indicador desta retração.) O declínio, em agosto frente a julho, das compras de insumos (**-5,02%**), do emprego (**-1,07%**), das horas trabalhadas (**-2,29%**) e da utilização da capacidade instalada (de **77%** para **75%**) invertem a trajetória natural de expansão do segundo semestre, classicamente de maior atividade na indústria paranaense. A evolução das vendas industriais acumuladas vem se deteriorando mês a mês: o resultado acumulado de 2014 até abril era de **-4,04%**, até maio de **-4,75%**, até junho de **-6,06%**, até julho de **-6,31%**, e em agosto marcou **-7,30%**; oferecendo sinais de que a tendência de piora não chegou ao fim. Por igual, o crescente número de gêneros com resultados acumulados negativos (dez em abril, onze em maio, doze em junho, julho e em agosto) deixa transparecer que a redução das vendas deve prosseguir (sem se poder precisar a velocidade em que esta se dará), como as expectativas de agosto tinham evidenciado na edição anterior.

(Fiep-Dec, 1, outubro, 2014.)

Vendas Industriais

» As vendas reais (deflacionadas pelo IPA-OG-FGV de cada atividade) da indústria em agosto/14, comparadas com o mês anterior, apresentaram desempenho positivo mais alto nos seguintes gêneros:

Gênero industrial	Varição no mês
Veículos Automotores	28,32%
Têxteis	24,19%
Máquinas e Equipamentos	11,36%

» Os menores resultados foram registrados nos gêneros:

Gênero industrial	Varição no mês
Material Eletrônico e de Comunicações	-20,75%
Metalúrgica Básica	-19,97%
Máquinas, Aparelhos e Materiais Elétricos	-10,77%

» Tabela 1

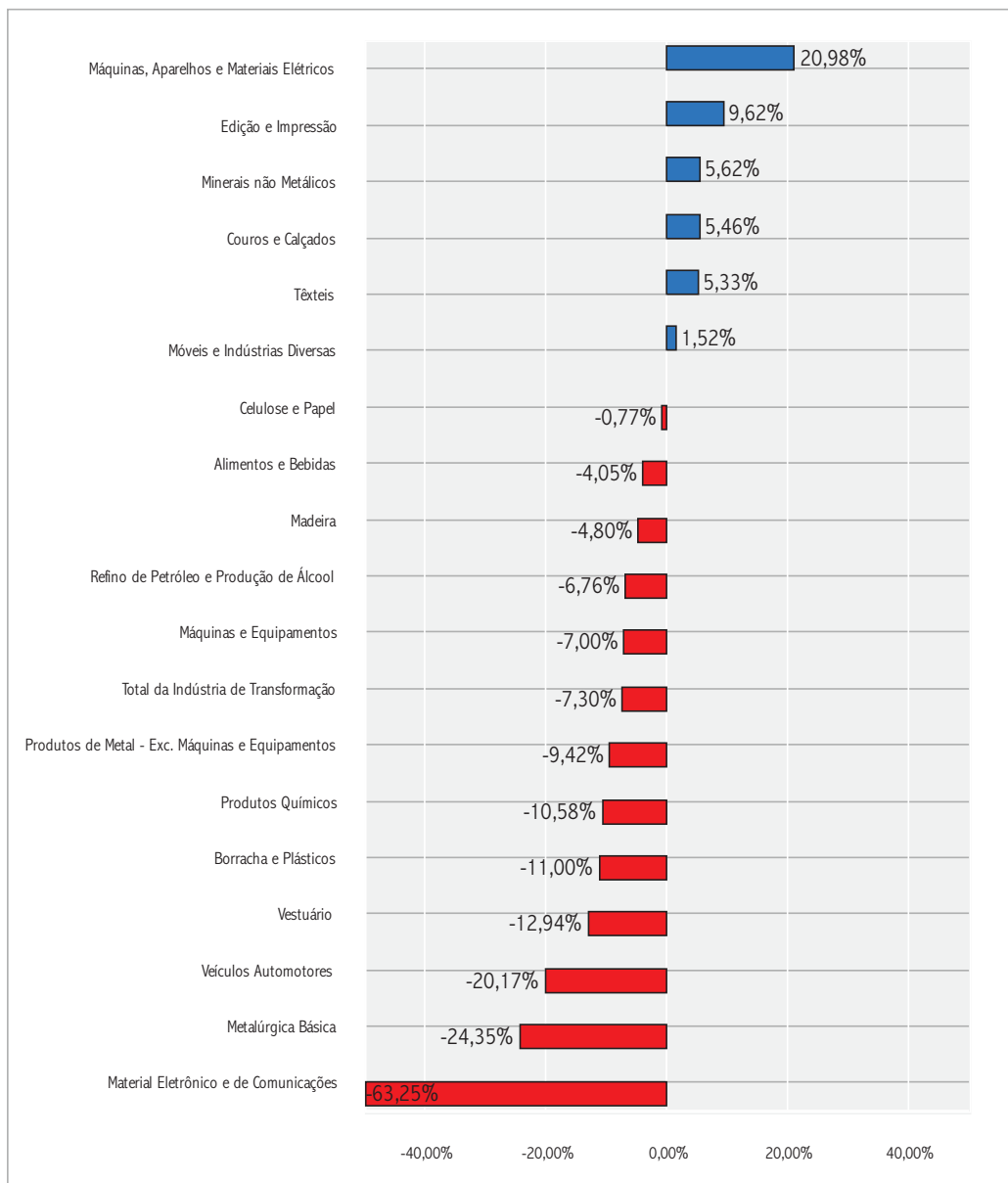
Varição Percentual por Gênero das Vendas Reais da Indústria Paranaense – 2014

Nº-GÊNEROS DE ATIVIDADE	VARIÇÃO SOBRE O MÊS ANTERIOR			VARIÇÃO SOBRE IGUAL MÊS DO ANO ANTERIOR			VARIÇÃO SOBRE IGUAL PERÍODO DO ANO ANTERIOR		
	Jun	Jul	Ago	Jun	Jul	Ago	Jun	Jul	Ago
Produtos Alimentícios e Bebidas	-13,20%	16,57%	-1,94%	-7,04%	-2,26%	-12,85%	-2,54%	-2,49%	-4,05%
Produtos Têxteis	-15,34%	-1,99%	24,19%	-1,45%	-10,04%	2,46%	8,48%	5,79%	5,33%
Confecção de Artigos do Vestuário e Acessórios	-17,60%	22,73%	-8,35%	-12,75%	-8,13%	-20,78%	-12,28%	-11,63%	-12,94%
Couros, Artefatos de Couro e Calçados	-6,14%	6,83%	-5,75%	2,03%	8,85%	-5,17%	6,92%	7,22%	5,46%
Produtos de Madeira	-12,37%	25,90%	2,31%	-15,26%	-1,57%	-2,69%	-5,79%	-5,13%	-4,80%
Celulose, Papel e Produtos de Papel	-2,47%	11,06%	-1,35%	-6,42%	4,14%	-4,05%	-1,02%	-0,25%	-0,77%
Edição, Impressão e Reprodução de Gravações	14,27%	-4,11%	8,21%	4,90%	17,93%	10,58%	8,16%	9,47%	9,62%
Coque, Refino de Petróleo e Produção de Álcool	-11,49%	6,17%	-1,56%	-4,94%	-8,58%	-13,52%	-5,14%	-5,67%	-6,76%
Produtos Químicos	-4,10%	10,35%	7,57%	-16,27%	-6,60%	-10,96%	-11,20%	-10,52%	-10,58%
Artigos de Borracha e Plásticos	-19,01%	46,99%	5,01%	-38,10%	-12,42%	-12,26%	-10,53%	-10,81%	-11,00%
Produtos de Minerais não Metálicos	-15,78%	20,99%	-2,11%	2,59%	7,06%	-4,36%	7,40%	7,35%	5,62%
Metalúrgica Básica	-13,00%	-21,05%	-19,97%	-38,57%	-51,50%	-58,71%	-12,38%	-18,93%	-24,35%
Produtos de Metal - Excl. Máquinas e Equipamentos	-15,03%	9,10%	7,63%	-0,07%	-15,35%	-1,78%	-9,65%	-10,60%	-9,42%
Máquinas e Equipamentos	-6,03%	22,40%	11,36%	-27,59%	-2,42%	-7,97%	-7,57%	-6,84%	-7,00%
Máquinas, Aparelhos e Materiais Elétricos	-3,12%	11,77%	-10,77%	44,76%	21,20%	15,56%	21,94%	21,82%	20,98%
Material Eletrônico e de Comunicações	-6,71%	-3,91%	-20,75%	-62,93%	-61,96%	-65,76%	-63,09%	-62,93%	-63,25%
Fabricação e Montagem de Veículos Automotores	-14,69%	-7,51%	28,32%	-29,08%	-30,72%	-21,95%	-17,88%	-19,86%	-20,17%
Móveis e Indústrias Diversas	3,60%	9,08%	-4,54%	1,37%	3,96%	-5,15%	2,35%	2,60%	1,52%
Total da Indústria de Transformação	-11,73%	11,59%	2,82%	-12,28%	-7,66%	-13,09%	-6,06%	-6,31%	-7,30%

Nota: Deflatores específicos para cada gênero: IPA-OG-FGV

» Gráfico 1

Varição acumulada das Vendas Industriais Reais por Gêneros de janeiro a agosto de 2014 sobre janeiro a agosto de 2013.



Compras de insumos industriais

» As compras de insumos (deflacionadas pelo IPA-OG-FGV de cada atividade) da indústria em agosto/14, comparadas com o mês anterior, apresentaram desempenho positivo mais alto nos seguintes gêneros:

Gênero industrial	Varição no mês
Couros e Calçados	13,43%
Madeira	10,73%
Minerais não Metálicos	7,13%

» Os resultados negativos mais altos foram registrados nos gêneros:

Gênero industrial	Varição no mês
Móveis e Indústrias Diversas	-24,11%
Metalúrgica Básica	-20,50%
Têxteis	-16,10%

» Tabela 2

Varição Percentual por Gênero das Compras Reais da Indústria Paranaense – 2014

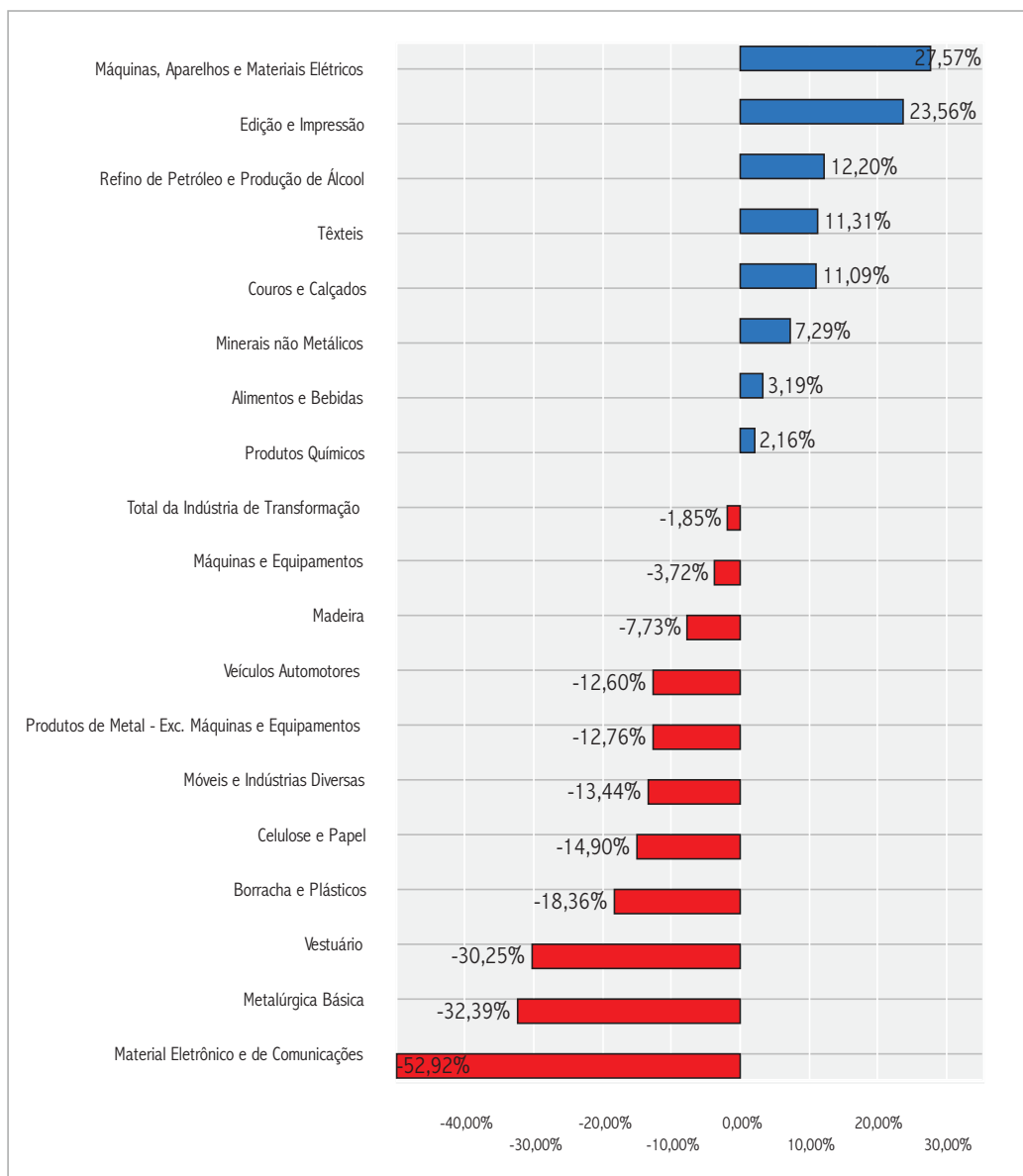
Nº-GÊNEROS DE ATIVIDADE	VARIÇÃO SOBRE O MÊS ANTERIOR			VARIÇÃO SOBRE IGUAL MÊS DO ANO ANTERIOR			VARIÇÃO SOBRE IGUAL PERÍODO DO ANO ANTERIOR		
	Jun	Jul	Ago	Jun	Jul	Ago	Jun	Jul	Ago
Produtos Alimentícios e Bebidas	-12,01%	5,10%	-8,30%	6,76%	0,11%	-13,02%	6,89%	5,84%	3,19%
Produtos Têxteis	-33,81%	54,86%	-16,10%	5,98%	19,75%	-23,14%	16,96%	17,34%	11,31%
Confecção de Artigos do Vestuário e Acessórios	15,35%	-12,59%	-8,20%	5,06%	-15,46%	-10,57%	-34,50%	-32,26%	-30,25%
Couros, Artefatos de Couro e Calçados	0,29%	-0,20%	13,43%	5,58%	-9,49%	6,91%	16,52%	11,81%	11,09%
Produtos de Madeira	-10,56%	12,96%	10,73%	-20,64%	-13,81%	-7,37%	-6,67%	-7,79%	-7,73%
Celulose, Papel e Produtos de Papel	-7,23%	12,52%	0,71%	-19,60%	-3,00%	-9,49%	-17,48%	-15,64%	-14,90%
Edição, Impressão e Reprodução de Gravações	22,07%	-5,87%	-11,50%	53,73%	48,46%	-5,75%	25,90%	28,79%	23,56%
Coque, Refino de Petróleo e Produção de Álcool	38,47%	-28,90%	5,47%	113,94%	-11,03%	-3,15%	22,47%	15,36%	12,20%
Produtos Químicos	-10,94%	28,37%	-3,57%	-3,16%	13,52%	7,44%	-1,08%	1,29%	2,16%
Artigos de Borracha e Plásticos	-1,31%	49,16%	-2,89%	-35,08%	-9,08%	-13,60%	-20,88%	-19,09%	-18,36%
Produtos de Minerais não Metálicos	-26,77%	10,19%	7,13%	0,18%	6,58%	-1,16%	9,00%	8,66%	7,29%
Metalúrgica Básica	-21,68%	-7,33%	-20,50%	-26,79%	-40,18%	-50,49%	-27,98%	-29,80%	-32,39%
Produtos de Metal - Excl. Máquinas e Equipamentos	-8,76%	30,84%	-13,32%	-20,22%	-0,60%	-16,63%	-14,21%	-12,16%	-12,76%
Máquinas e Equipamentos	-28,76%	54,91%	-3,62%	-31,98%	-4,21%	-20,47%	0,05%	-0,63%	-3,72%
Máquinas, Aparelhos e Materiais Elétricos	-0,39%	20,40%	-1,17%	15,37%	28,29%	21,73%	28,59%	28,54%	27,57%
Material Eletrônico e de Comunicações	-4,82%	0,31%	-8,67%	-48,60%	-47,96%	-29,00%	-55,90%	-54,91%	-52,92%
Fabricação e Montagem de Veículos Automotores	-25,32%	51,93%	-2,59%	-39,72%	-17,74%	-24,73%	-8,92%	-10,41%	-12,60%
Móveis e Indústrias Diversas	2,50%	27,16%	-24,11%	-22,12%	5,55%	-31,07%	-13,20%	-10,65%	-13,44%
Total da Indústria de Transformação	-9,80%	11,70%	-5,02%	-2,26%	-4,19%	-13,53%	0,94%	0,12%	-1,85%

Nota: Deflatores específicos para cada gênero: IPA-OG-FGV



» Gráfico 2

Varição acumulada das Compras Industriais Reais por Gêneros de janeiro a agosto de 2014 sobre janeiro a agosto de 2013.



Horas trabalhadas na produção

» As horas trabalhadas na produção (relativas ao pessoal empregado na produção) em agosto/14, comparadas com o mês anterior, apresentaram desempenho positivo mais alto nos gêneros:

Gênero industrial	Varição no mês
Refino de Petróleo e Produção de Álcool	18,51%
Alimentos e Bebidas	0,98%
Celulose e Papel	0,54%

» Os menores resultados foram registrados nos gêneros:

Gênero industrial	Varição no mês
Têxteis	-31,68%
Veículos Automotores	-26,48%
Metalúrgica Básica	-11,63%

» Tabela 3

Varição Percentual por Gênero das Horas Trabalhadas na Produção na Indústria Paranaense – 2014

Nº-GÊNEROS DE ATIVIDADE	VARIÇÃO SOBRE O MÊS ANTERIOR			VARIÇÃO SOBRE IGUAL MÊS DO ANO ANTERIOR			VARIÇÃO SOBRE IGUAL PERÍODO DO ANO ANTERIOR		
	Jun	Jul	Ago	Jun	Jul	Ago	Jun	Jul	Ago
Produtos Alimentícios e Bebidas	-2,82%	4,86%	0,98%	7,35%	1,24%	-1,55%	2,87%	2,61%	2,03%
Produtos Têxteis	-31,32%	40,87%	-31,68%	-8,54%	33,11%	-10,66%	1,97%	6,42%	4,25%
Confecção de Artigos do Vestuário e Acessórios	0,23%	15,28%	-5,69%	5,90%	14,56%	3,57%	-19,44%	-15,15%	-12,97%
Couros, Artefatos de Couro e Calçados	0,01%	0,99%	-1,26%	-1,35%	0,18%	-0,79%	0,61%	0,55%	0,38%
Produtos de Madeira	-4,40%	9,63%	-2,76%	-10,49%	-9,21%	-9,54%	-8,55%	-8,65%	-8,77%
Celulose, Papel e Produtos de Papel	-10,06%	5,39%	0,54%	-12,49%	-4,11%	-11,31%	-1,55%	-1,90%	-3,14%
Edição, Impressão e Reprodução de Gravações	-4,41%	2,47%	-1,50%	-10,42%	-8,94%	-7,41%	-10,75%	-10,50%	-10,13%
Coque, Refino de Petróleo e Produção de Álcool	2,49%	0,12%	18,51%	29,91%	-3,89%	-3,41%	3,69%	2,08%	0,98%
Produtos Químicos	-2,06%	3,12%	-0,39%	6,27%	5,79%	5,35%	1,34%	1,98%	2,40%
Artigos de Borracha e Plásticos	-6,49%	5,92%	-0,90%	-18,56%	-14,67%	-19,38%	-7,64%	-8,66%	-10,07%
Produtos de Minerais não Metálicos	-2,41%	7,79%	-5,21%	5,77%	9,74%	5,73%	1,77%	2,92%	3,27%
Metalúrgica Básica	-7,68%	6,04%	-11,63%	-1,87%	-2,26%	-12,19%	0,64%	0,20%	-1,40%
Produtos de Metal - Exd. Máquinas e Equipamentos	-11,53%	15,40%	-2,76%	-10,37%	-8,09%	-6,66%	-9,56%	-9,34%	-8,99%
Máquinas e Equipamentos	-6,25%	5,12%	0,51%	-6,40%	-8,54%	-6,04%	22,67%	17,90%	14,79%
Máquinas, Aparelhos e Materiais Elétricos	-6,21%	10,67%	-2,41%	22,81%	25,89%	25,93%	24,23%	24,49%	24,68%
Material Eletrônico e de Comunicações	-7,80%	10,61%	-6,05%	-12,44%	-20,76%	-21,68%	-11,13%	-12,65%	-13,84%
Fabricação e Montagem de Veículos Automotores	-16,66%	45,42%	-26,48%	-26,30%	-0,60%	-25,13%	-3,33%	-2,89%	-5,96%
Móveis e Indústrias Diversas	-7,90%	3,82%	-7,73%	4,40%	-0,05%	-4,11%	4,39%	3,72%	2,73%
Total da Indústria de Transformação	-5,41%	8,05%	-2,29%	1,92%	1,19%	-3,76%	1,19%	1,19%	0,52%

Produção

» A Tabela 4 mostra o percentual médio de utilização da capacidade instalada, a média das horas trabalhadas por funcionário no mês de referência e os salários líquidos médios da produção por gênero da indústria paranaense.

» Tabela 4

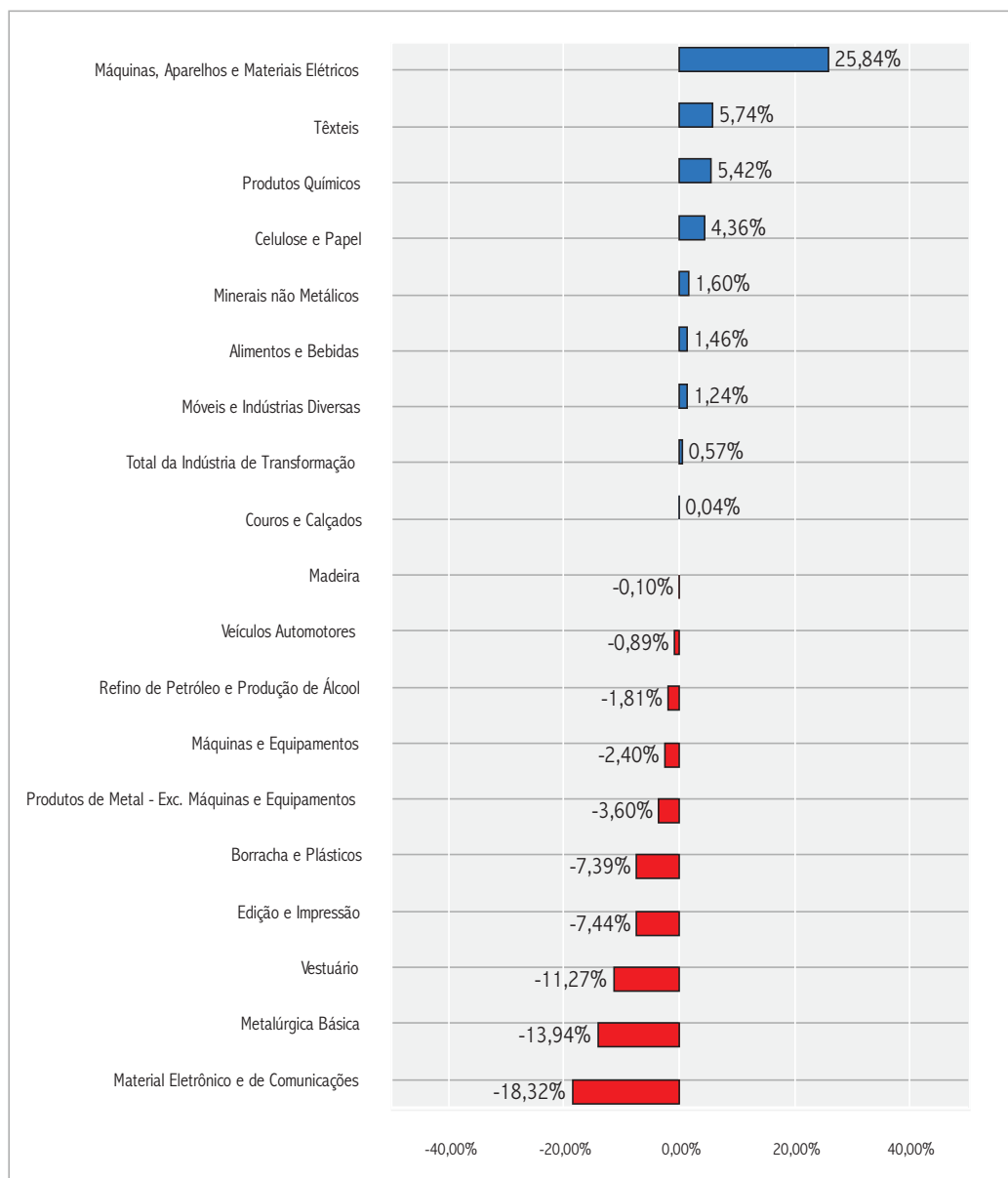
Informações sobre a produção na indústria paranaense – 2014

Nº-GÊNEROS DE ATIVIDADE	% DE UTILIZAÇÃO DE CAPACIDADE INSTALADA			HORAS TRABALHADAS MENSAL- MENTE POR FUNCIONÁRIO			SALÁRIOS LÍQUIDOS MÉDIOS DA PRODUÇÃO [R\$]		
	Jun	Jul	Ago	Jun	Jul	Ago	Jun	Jul	Ago
	Produtos Alimentícios e Bebidas	66,69	78,75	70,92	230,41	240,65	243,82	1.096,28	1.193,74
Produtos Têxteis	70,73	76,51	77,49	218,91	222,75	210,24	1.234,08	1.184,08	1.011,62
Confecção de Artigos do Vestuário e Acessórios	61,63	62,81	63,19	174,22	194,37	184,42	926,32	1.073,64	980,61
Couros, Artefatos de Couro e Calçados	78,91	79,71	78,71	221,03	221,38	220,30	1.052,71	1.066,03	1.029,95
Produtos de Madeira	59,34	63,09	62,98	155,08	169,86	164,71	1.170,31	1.165,59	1.205,44
Celulose, Papel e Produtos de Papel	58,07	62,61	64,21	228,32	239,53	236,04	1.546,72	1.570,18	1.520,10
Edição, Impressão e Reprodução de Gravações	99,36	99,39	99,45	174,82	181,46	178,66	1.355,90	1.341,50	1.309,30
Coque, Refino de Petróleo e Produção de Álcool	92,08	86,26	83,43	185,89	185,41	220,73	2.369,93	2.370,82	2.404,66
Produtos Químicos	67,28	68,52	68,79	159,76	158,86	158,18	2.007,11	1.974,37	1.959,47
Artigos de Borracha e Plásticos	54,16	62,92	66,57	228,27	235,08	227,83	1.070,25	1.108,29	1.180,77
Produtos de Minerais não Metálicos	85,34	85,07	82,46	237,01	255,90	243,97	1.668,93	1.605,31	1.835,57
Metalúrgica Básica	77,95	73,23	66,96	219,71	239,38	217,71	2.308,23	2.537,62	2.297,19
Produtos de Metal - Excl. Máquinas e Equipamentos	59,48	73,35	70,97	166,46	194,72	186,55	1.143,28	1.877,06	1.302,59
Máquinas e Equipamentos	83,80	85,81	85,74	187,97	201,36	198,84	1.553,35	1.423,23	1.560,89
Máquinas, Aparelhos e Materiais Elétricos	84,11	84,30	82,54	174,12	193,16	181,73	2.308,48	2.628,55	2.256,49
Material Eletrônico e de Comunicações	80,20	80,20	80,20	41,43	44,93	41,40	683,19	774,44	647,34
Fabricação e Montagem de Veículos Automotores	62,77	96,61	69,61	153,85	226,53	178,53	2.998,10	3.952,51	3.765,53
Móveis e Indústrias Diversas	71,77	74,83	74,38	198,29	215,05	201,35	923,97	1.051,36	1.018,85
Total da Indústria de Transformação	72,98	77,44	74,92	182,19	196,47	190,02	1.305,36	1.435,41	1.362,74

Nível de emprego total

» Gráfico 3

Varição acumulada do Nível de Emprego Total por Gêneros de janeiro a agosto de 2014 sobre janeiro a agosto de 2013.



» O nível de emprego total (pessoal da administração e piso fábrica) em agosto/14, comparado com o mês anterior, apresentou desempenho positivo mais alto nos seguintes gêneros:

Gênero industrial	Varição no mês
Máquinas, Aparelhos e Materiais Elétricos	3,25%
Borracha e Plásticos	2,19%
Material Eletrônico e de Comunicações	1,95%

» Os resultados negativos mais altos foram registrados nos gêneros:

Gênero industrial	Varição no mês
Têxteis	-25,34%
Veículos Automotores	-3,17%
Metalúrgica Básica	-2,63%

» Tabela 5

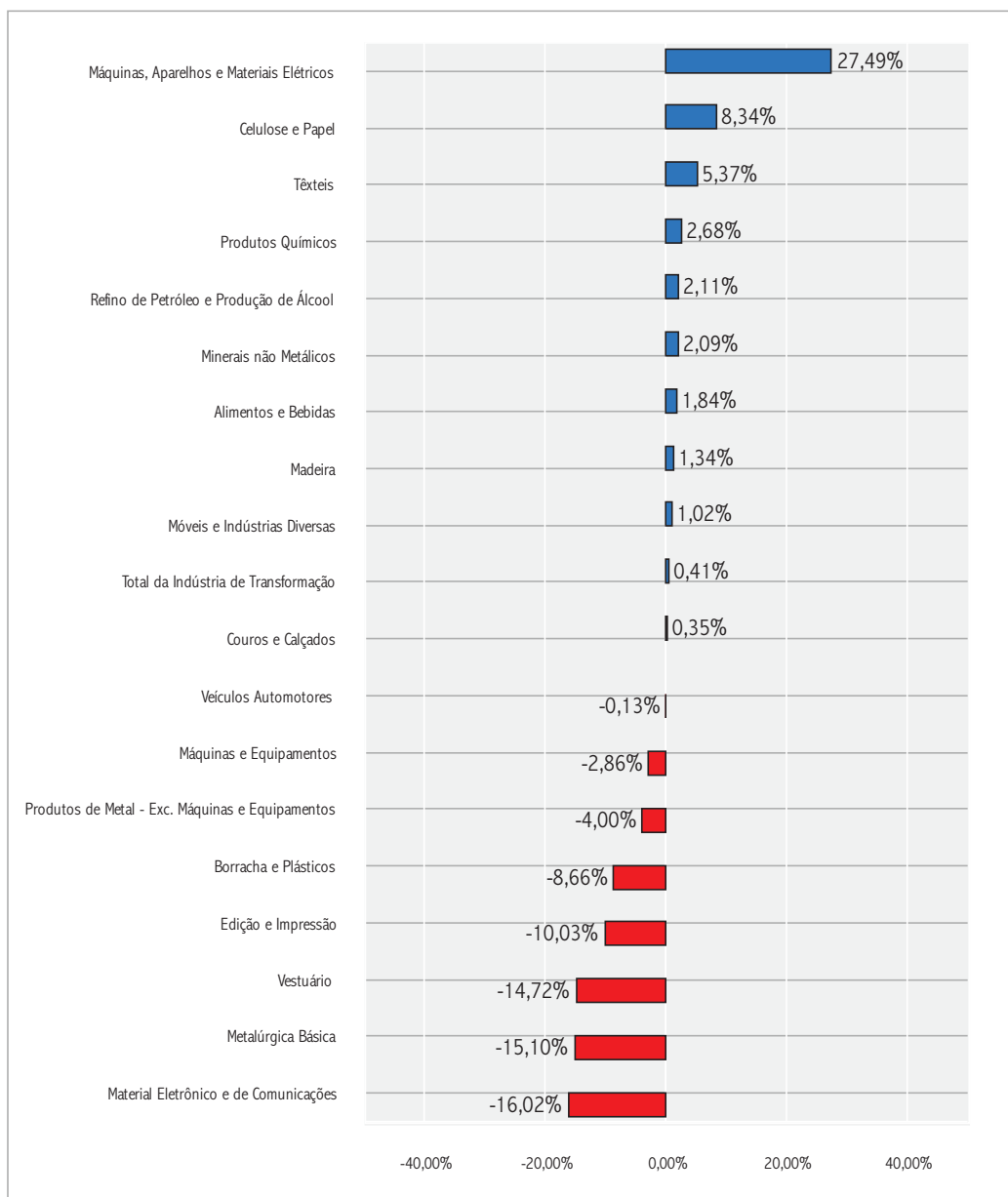
Varição Percentual por Gênero do Nível de Emprego Total da Indústria Paranaense – 2014

Nº-GÊNEROS DE ATIVIDADE	VARIÇÃO SOBRE O MÊS ANTERIOR			VARIÇÃO SOBRE IGUAL MÊS DO ANO ANTERIOR			VARIÇÃO SOBRE IGUAL PERÍODO DO ANO ANTERIOR		
	Jun	Jul	Ago	Jun	Jul	Ago	Jun	Jul	Ago
Produtos Alimentícios e Bebidas	-0,06%	-0,18%	-0,35%	2,16%	1,13%	0,01%	1,76%	1,67%	1,46%
Produtos Têxteis	-26,22%	34,43%	-25,34%	-4,67%	29,69%	-2,55%	3,11%	6,92%	5,74%
Confecção de Artigos do Vestuário e Acessórios	1,32%	3,82%	-0,26%	6,10%	9,77%	8,99%	-16,88%	-13,70%	-11,27%
Couros, Artefatos de Couro e Calçados	-0,60%	0,69%	-0,64%	-1,27%	-0,60%	-0,80%	0,29%	0,16%	0,04%
Produtos de Madeira	0,77%	-0,07%	0,18%	-0,87%	-1,75%	-0,80%	0,29%	0,00%	-0,10%
Celulose, Papel e Produtos de Papel	-4,38%	1,60%	1,32%	1,91%	2,56%	2,45%	4,99%	4,64%	4,36%
Edição, Impressão e Reprodução de Gravações	-0,78%	-1,45%	0,09%	-3,07%	-3,85%	-2,23%	-8,78%	-8,12%	-7,44%
Coque, Refino de Petróleo e Produção de Álcool	-1,07%	0,37%	-0,45%	-1,53%	-0,81%	-1,65%	-2,01%	-1,83%	-1,81%
Produtos Químicos	-1,26%	3,71%	0,04%	5,88%	9,29%	6,46%	4,60%	5,27%	5,42%
Artigos de Borracha e Plásticos	-2,28%	2,53%	2,19%	-14,36%	-12,03%	-10,89%	-6,04%	-6,89%	-7,39%
Produtos de Minerais não Metálicos	0,34%	-0,22%	-0,40%	3,30%	3,36%	2,44%	1,16%	1,48%	1,60%
Metalúrgica Básica	0,91%	-3,04%	-2,63%	-13,03%	-14,17%	-16,33%	-13,51%	-13,60%	-13,94%
Produtos de Metal - Excl. Máquinas e Equipamentos	-2,35%	-1,16%	0,96%	-6,16%	-6,09%	0,21%	-3,79%	-4,11%	-3,60%
Máquinas e Equipamentos	-1,30%	-0,52%	1,14%	-4,11%	-3,67%	-1,79%	-2,29%	-2,48%	-2,40%
Máquinas, Aparelhos e Materiais Elétricos	-1,71%	-0,39%	3,25%	25,26%	24,83%	28,10%	25,63%	25,51%	25,84%
Material Eletrônico e de Comunicações	0,55%	1,99%	1,95%	-16,62%	-14,10%	-13,60%	-19,77%	-18,98%	-18,32%
Fabricação e Montagem de Veículos Automotores	0,03%	-3,06%	-3,17%	0,74%	-3,57%	-8,00%	0,76%	0,14%	-0,89%
Móveis e Indústrias Diversas	-1,15%	-3,40%	-1,19%	2,33%	-1,30%	-2,05%	2,21%	1,71%	1,24%
Total da Indústria de Transformação	-1,38%	0,92%	-1,07%	1,11%	1,54%	-0,01%	0,50%	0,65%	0,57%

Nível de emprego na produção

» Gráfico 4

Varição acumulada do Nível de Emprego na Produção por Gêneros de janeiro a agosto de 2014 sobre janeiro a agosto de 2013.



» O nível de emprego na produção (emprego total menos pessoal da administração) em agosto/14, comparado com o mês anterior, apresentou desempenho positivo mais alto nos seguintes gêneros:

Gênero industrial	Varição no mês
Máquinas, Aparelhos e Materiais Elétricos	3,73%
Borracha e Plásticos	2,26%
Celulose e Papel	2,03%

» Os resultados negativos mais altos foram registrados nos gêneros:

Gênero industrial	Varição no mês
Têxteis	-27,61%
Veículos Automotores	-6,71%
Metalúrgica Básica	-2,83%

» Tabela 6

Varição Percentual por Gênero do Nível de Emprego na Produção da Indústria Paranaense – 2014

Nº-GÊNEROS DE ATIVIDADE	VARIÇÃO SOBRE O MÊS ANTERIOR			VARIÇÃO SOBRE IGUAL MÊS DO ANO ANTERIOR			VARIÇÃO SOBRE IGUAL PERÍODO DO ANO ANTERIOR		
	Jun	Jul	ago	Jun	Jul	ago	Jun	Jul	ago
Produtos Alimentícios e Bebidas	-0,12%	0,40%	-0,34%	2,71%	2,26%	1,62%	1,81%	1,87%	1,84%
Produtos Têxteis	-28,39%	38,44%	-27,61%	-4,51%	34,10%	-2,26%	1,91%	6,44%	5,37%
Confecção de Artigos do Vestuário e Acessórios	2,00%	3,34%	-0,61%	4,38%	8,86%	3,41%	-20,32%	-16,93%	-14,72%
Couros, Artefatos de Couro e Calçados	0,15%	0,83%	-0,77%	-1,01%	-0,24%	-0,48%	0,58%	0,47%	0,35%
Produtos de Madeira	-0,08%	0,09%	0,28%	-1,47%	-2,55%	-1,03%	2,42%	1,68%	1,34%
Celulose, Papel e Produtos de Papel	-4,75%	0,46%	2,03%	4,12%	4,45%	4,33%	9,69%	8,93%	8,34%
Edição, Impressão e Reprodução de Gravações	-0,58%	-1,29%	0,04%	-5,15%	-5,82%	-2,78%	-11,74%	-10,96%	-10,03%
Coque, Refino de Petróleo e Produção de Álcool	-0,26%	0,36%	-0,15%	-0,81%	0,03%	-0,47%	2,89%	2,48%	2,11%
Produtos Químicos	0,47%	1,18%	0,01%	6,80%	5,36%	5,06%	1,84%	2,34%	2,68%
Artigos de Borracha e Plásticos	-2,41%	2,85%	2,26%	-16,65%	-13,88%	-12,73%	-7,12%	-8,08%	-8,66%
Produtos de Minerais não Metálicos	-0,54%	-0,17%	-0,58%	3,28%	4,81%	4,66%	1,23%	1,73%	2,09%
Metalúrgica Básica	0,52%	-2,67%	-2,83%	-14,58%	-19,01%	-17,52%	-14,04%	-14,76%	-15,10%
Produtos de Metal - Exd. Máquinas e Equipamentos	-3,41%	-1,35%	1,50%	-7,34%	-7,12%	-0,78%	-3,99%	-4,43%	-4,00%
Máquinas e Equipamentos	-0,74%	-1,87%	1,78%	-4,56%	-5,01%	-2,25%	-2,60%	-2,95%	-2,86%
Máquinas, Aparelhos e Materiais Elétricos	-2,80%	-0,24%	3,73%	25,81%	25,94%	31,16%	27,14%	26,96%	27,49%
Material Eletrônico e de Comunicações	0,96%	3,79%	-2,74%	-16,36%	-6,67%	-9,22%	-18,40%	-16,89%	-16,02%
Fabricação e Montagem de Veículos Automotores	0,32%	-1,24%	-6,71%	-0,39%	-2,65%	-9,86%	1,98%	1,30%	-0,13%
Móveis e Indústrias Diversas	-1,01%	-4,27%	-1,46%	3,10%	-1,42%	-1,85%	1,90%	1,42%	1,02%
Total da Indústria de Transformação	-1,72%	1,40%	-1,50%	1,04%	2,08%	0,46%	0,13%	0,41%	0,41%

» A Tabela 7 mostra a evolução histórica das vendas reais mensais da indústria paraense desde 2002.

» Tabela 7

Índices de evolução das vendas reais da Indústria Paraense – 2002 a 2014

ESTADO DO PARANÁ													
Mês	2002	2003	2004	2005	2006	2007	2008	2009	2010	2011	2012	2013	2014
JAN	85,1274	77,0311	76,2147	82,6763	87,9692	91,7979	112,7865	96,6009	94,0182	119,8580	100,6376	111,2835	107,7801
FEV	83,8551	80,7427	72,1745	79,6845	82,5489	91,7092	111,1169	98,9430	101,3701	113,1231	122,8730	105,0936	112,9598
MAR	96,5474	83,4746	90,0368	93,8554	101,3745	109,2720	115,8668	115,4438	123,7082	120,6000	127,7688	123,9480	118,6226
ABR	99,5087	84,7679	92,2007	88,7893	92,7453	105,9218	118,5468	106,3930	113,8776	121,2906	124,9982	136,6080	118,2887
MAI	99,0820	86,9309	89,5239	91,4402	98,5048	113,4207	120,6432	115,4515	117,1971	131,4156	147,0554	139,2490	129,2606
JUN	96,8522	81,0453	103,0873	92,4593	99,4748	109,1667	120,2365	114,8689	126,7172	127,5792	131,0676	130,0614	114,0930
JUL	107,0468	86,0621	101,9108	87,6842	96,0485	112,9513	127,0097	115,2614	129,7610	130,5199	131,9910	137,8721	127,3133
AGO	107,1590	89,6405	107,6149	99,0861	108,6952	119,1245	116,6798	116,3119	128,5436	140,3115	149,1533	150,6258	130,9064
SET	116,4140	94,6200	103,3646	99,1962	103,4108	113,4919	128,1440	112,4808	130,7927	135,6311	130,2086	138,4049	
OUT	114,2357	101,5483	99,9700	98,6164	108,8973	123,8687	131,0864	117,0844	130,0759	133,5224	139,3366	143,5814	
NOV	105,2678	96,8457	101,7691	104,3862	107,9907	117,3850	113,7094	114,2224	129,7008	132,4010	138,8328	140,6412	
DEZ	88,9038	91,4328	95,2299	100,2886	104,3596	107,7643	116,4186	121,8026	124,8895	128,4935	125,6884	127,5475	
Média	100,0000	87,8452	94,4248	93,1802	99,3350	109,6562	119,3537	112,0721	120,8877	127,8955	130,8009	132,0764	119,9031

» A Tabela 8 mostra a evolução histórica do nível de emprego total mensal da indústria paraense desde 2002.

» Tabela 8

Índices de evolução do nível de emprego da Indústria Paraense – 2002 a 2014

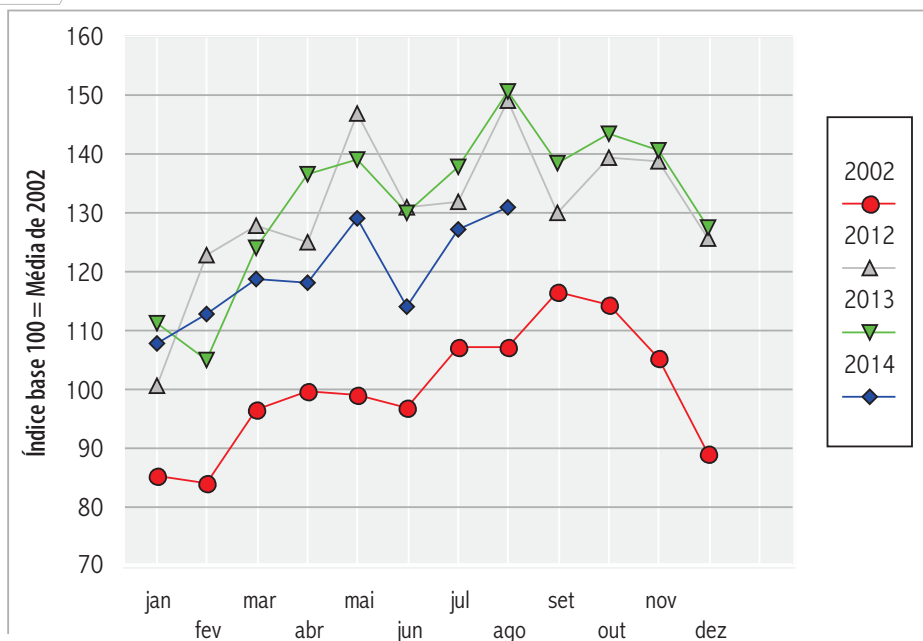
ESTADO DO PARANÁ													
Mês	2002	2003	2004	2005	2006	2007	2008	2009	2010	2011	2012	2013	2014
JAN	96,5989	99,1081	94,8676	102,5746	95,5825	98,3209	101,9974	98,8714	101,4932	107,5810	109,5612	112,4257	112,8267
FEV	97,2179	100,4108	95,7187	102,7094	96,5535	97,2339	102,8782	99,1843	100,5375	107,5763	109,9376	112,6903	113,9893
MAR	98,0175	102,8857	102,4802	104,1848	98,8600	99,3555	106,4337	102,4712	103,8310	109,7405	115,7570	115,2725	116,2884
ABR	100,5342	104,4530	106,2610	104,6785	100,9736	100,6577	107,6916	103,4767	106,2848	110,9021	113,1923	116,9093	116,1922
MAI	100,7359	105,2301	107,0461	104,2103	101,2518	101,8511	108,0310	103,4246	107,4664	111,6296	113,9457	116,7367	116,9415
JUN	100,7305	105,8599	107,7630	104,5480	101,5440	102,3909	108,4822	102,6873	108,9757	112,5109	114,9262	114,0702	115,3311
JUL	101,3069	106,5521	108,0874	102,7117	100,6039	101,9486	108,3386	102,5830	108,9138	111,9766	115,9908	114,6303	116,3920
AGO	101,1544	107,5411	108,4717	101,7840	100,6605	104,3255	106,6377	101,8431	110,7322	112,1198	115,8418	115,1538	115,1410
SET	101,3961	107,7244	109,4821	100,8262	101,1076	104,8086	107,0010	103,0689	110,6386	111,7612	115,6222	115,3398	
OUT	101,6057	107,8520	109,6263	100,0441	101,3448	106,5047	108,2177	102,9644	110,0300	111,9270	115,6883	115,2117	
NOV	101,0442	107,5935	111,0597	98,0367	101,6558	103,2693	105,1496	103,7373	109,4802	112,2602	115,3289	114,9454	
DEZ	99,6578	106,2252	109,4436	98,2561	101,2842	102,4139	103,0759	103,2524	108,6913	110,5733	113,2089	113,8085	
Média	100,0000	105,1197	105,8590	102,0470	100,1185	101,9234	106,1612	102,2971	107,2562	110,8799	114,0834	114,7662	115,3878

Nota: Para calcular a variação entre dois índices de períodos diferentes, basta dividir o índice do período mais recente pelo índice do período a ser comparado. Do valor encontrado subtrai-se 1, multiplica-se por 100 e tem-se assim a taxa de variação entre os dois períodos considerados.

Vendas Industriais

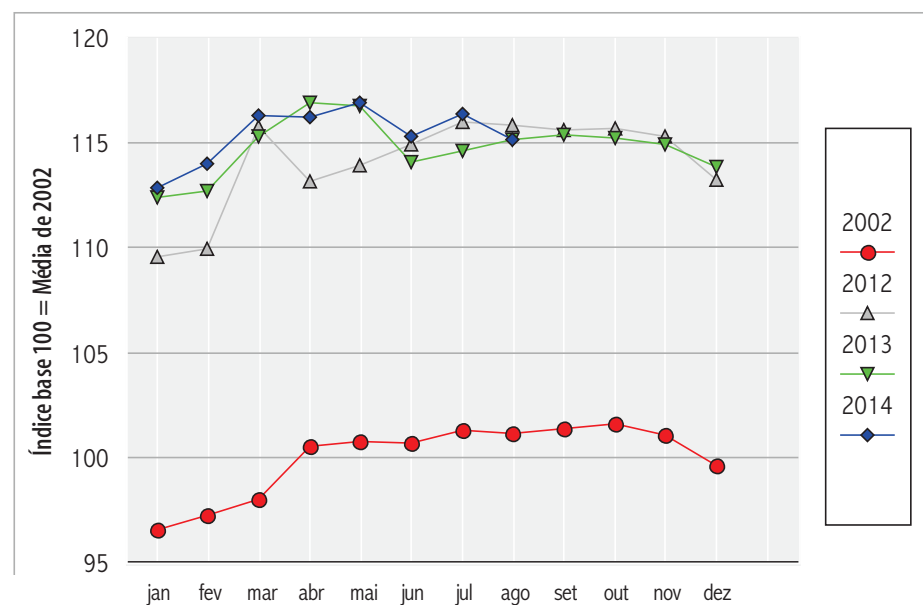
» Gráfico 5

Índice de evolução das vendas reais da Indústria Paranaense 2002 e 2012 a 2014.



» Gráfico 6

Índice de evolução do nível de emprego total da Indústria Paranaense 2002 e 2012 a 2014.



**IMPRESSO
ESPECIAL**

991231684-4/13-DR/PR

FIEP

...CORREIOS...

METODOLOGIA E AMPLITUDE DA PESQUISA

» A Pesquisa Conjuntural da Indústria é realizada a partir de informações prestadas por empresas que representam mais de 90,00% do faturamento e mais de 40,00% do número de empregados da indústria paranaense. Ela integra os Indicadores Industriais - CNI, realizada pela Confederação Nacional da Indústria, ao lado de pesquisas de outros estados e que dão um panorama da situação nacional nos diversos segmentos industriais. O número de empresas (espaço amostral) que participa da Pesquisa no Paraná foi determinado pela técnica de Amostragem Estratificada Ótima Corrigida de Neyman. São 18 gêneros industriais pesquisados, segundo a Classificação Nacional de Atividades Econômicas: Fabricação de Produtos Alimentícios e Bebidas; Fabricação de Produtos Têxteis; Confecção de Artigos do Vestuário e Acessórios; Preparação de Couros e Fabricação de Artefa-

tos de Couro, Artigos de Viagem e Calçados; Fabricação de Produtos de Madeira; Fabricação de Celulose, Papel e Produtos de Papel; Edição, Impressão e Reprodução de Gravações; Fabricação de Coque, Refino de Petróleo, Elaboração de Combustíveis Nucleares e Produção de Álcool; Fabricação de Produtos Químicos; Fabricação de Artigos de Borracha e Plásticos; Fabricação de Produtos de Minerais não Metálicos; Metalúrgica Básica; Fabricação de Produtos de Metal - Exclusive Máquinas e Equipamentos; Fabricação de Máquinas e Equipamentos; Fabricação de Máquinas, Aparelhos e Materiais Elétricos; Fabricação de Material Eletrônico e de Aparelhos e Equipamentos de Comunicações; Fabricação e Montagem de Veículos Automotores, Reboques e Carrocerias; e, Fabricação de Móveis e Indústrias Diversas.

<http://www.fiepr.org.br/para-sindicatos/estudos-economicos/>

Publicação da Federação das Indústrias do Estado do Paraná - FIEP - Departamento Econômico - DEC.

Equipe Técnica: Maurílio Leopoldo Schmitt, Roberto Antônio Peredo Zürcher, Daniel Maurício Fedato e Claudineide Alves Ferreira.

Projeto Gráfico: Amanda Mafioletti.

Federação das Indústrias do Estado do Paraná - FIEP - Av. Cândido de Abreu, 200 - 7.º Andar - Curitiba - PR - CEP 80530-902

Nota: Permitida a reprodução parcial ou total desde que citada a fonte.