

Indicadores Conjunturais

SISTEMA FEDERAÇÃO DAS INDÚSTRIAS DO ESTADO DO PARANÁ - DEPARTAMENTO ECONÔMICO

Resultados de Agosto de 2007

»» Vendas Industriais

página 04

O resultado acumulado nos primeiros oito meses de 2007 apresentou desempenho positivo de **11,12%** na comparação com o mesmo período de 2006. Quando comparado agosto com julho, verifica-se um acréscimo de **5,42%**. Analisando o desempenho por destino, também contra julho, houve aumento nas vendas no Paraná (9,55%), nas vendas para outros Estados (2,76%) e nas vendas para o exterior (2,51%).

Vendas Industriais	No ano	No mês
No Estado do Paraná	21,51%	9,55%
Para outros Estados do Brasil	2,56%	2,76%
Para o Exterior	35,90%	2,51%
TOTAL DO ESTADO	11,12%	5,42%

»» Compras de Insumos Industriais

página 06

As Compras Industriais acumuladas nos primeiros oito meses de 2007 foram superiores às do mesmo período de 2006 em **8,11%**. Quando comparado agosto contra julho, a variação é positiva em **4,95%**. Houve acréscimo nas Compras no Paraná (6,37%) e nas Compras do Exterior (15,21%) e decréscimo nas Compras de outros Estados (0,57%).

Compras de insumos	No ano	No mês
No Estado do Paraná	10,56%	6,37%
De outros Estados do Brasil	0,90%	-0,57%
Do Exterior	26,80%	15,21%
TOTAL DO ESTADO	8,11%	4,95%

»» Nível de Emprego Industrial

página 10

O nível de emprego total e o emprego diretamente ligado à produção registraram nos primeiros oito meses de 2007, contra igual período de 2006, aumento de **1,29%** e de **0,66%** respectivamente. Quando comparado com o mês anterior apresentaram, o primeiro uma redução de **2,33%** e o segundo de **1,62%**.

Nível de emprego	No ano	No mês
Pessoal empregado total	1,29%	2,33%
Pessoal empregado na produção	0,66%	1,62%

Paraná.

Desempenho industrial.

Agosto, 2007.

A atividade industrial apresentou acréscimo típico (sazonal) de 5,42% neste mês de agosto, repetindo comportamento verificado nos mesmos meses de 2006, 2005 e 2004, quando os aumentos registrados foram de 7,65%, 11,08% e 3,46%, respectivamente. Neste período do ano (julho a outubro) verificam-se historicamente os maiores níveis de atividade industrial no Paraná. O resultado acumulado nos primeiros oito meses deste ano, em comparação com igual período do ano anterior, registrou um aumento de 11,12% nas vendas reais.

Em se observando o destino das vendas industriais neste agosto, tem-se aumento nas vendas no Estado do Paraná (+9,55%), nas vendas para outros Estados do País (+2,76%) e nas exportações (+2,51%). Os resultados acumulados nos primeiros oito meses mostram-se positivos para as vendas no Paraná (+21,51%), para outros Estados do País (+2,56%) e para o exterior (+35,90%).

A performance neste mês de agosto deriva do aumento de atividade observado em quatorze dos dezoito gêneros pesquisados. Dentre os três gêneros de maior participação relativa na indústria paranaense, dois evoluíram positivamente: 'Petróleo e Produção de Álcool' (+11,18%) apresentou aumento em razão da evolução da produção de álcool; e 'Produtos Alimentícios e Bebidas' (+7,13%) bons resultados do gênero devido à boa safra agrícola. Os gêneros que apresentaram os maiores incrementos foram: 'Confecção de Artigos do Vestuário e Acessórios' (+28,96%) recuperação das vendas após queda em julho de 14,18%; 'Artigos de Borracha e Plásticos' (+25,66%) recuperação dos negócios com embalagens; e 'Produtos Químicos' (+23,95%) em função do aumento de vendas de adubos e fertilizantes. Os gêneros que tiveram as maiores reduções neste agosto foram: 'Fabricação e Montagem de Veículos Automotores' (-17,01%) retorno ao nível de vendas normais após aumento de 9,88% em julho e de 7,63% em junho, motivado por estratégias especiais do setor; 'Impressão, Edição e Reprodução de Gravações' (-14,59%); e 'Metalúrgica

Básica' (-8,60%) ambos com declínio de encomendas.

No acumulado dos primeiros oito meses deste ano em relação aos de 2006, os três gêneros que apresentaram maior expansão foram: 'Confecção de Artigos do Vestuário e Acessórios' (+23,85%), 'Máquinas e Equipamentos' (+23,49%) e 'Fabricação e Montagem de Veículos Automotores' (+21,23%). Por outro lado, nesta base de comparação, os gêneros com maiores reduções foram: 'Material Eletrônico e de Comunicações' (-40,84%), 'Produtos Têxteis' (-25,66%) e 'Impressão, Edição e Reprodução de Gravações' (-24,61%).

As compras apresentaram acréscimo de 4,95% em agosto, em igual sentido ao comportamento das vendas. Em se observando as origens das compras, as realizadas no Paraná (+6,37%) e as importações (+15,21%) aumentaram, enquanto as procedentes de outros Estados do País (-0,57%) declinaram. Quando comparados os primeiros oito meses deste ano com o mesmo período de 2006, as aquisições de insumos estão 8,11% superiores. Os resultados acumulados no ano mostram-se positivos para as compras no Paraná (+10,56%), as de outros Estados do País (+0,90%) e as do exterior (+26,80%).

Na visão setorial, os gêneros industriais que apresentaram maiores acréscimos nas aquisições em agosto foram 'Material Eletrônico e de Comunicações' (+34,98%) em virtude de incremento nas operações após reestruturação de grande empresa do setor; 'Artigos de Borracha e Plásticos' (+24,10%) compras para atender pedidos; e 'Produtos Têxteis' (+18,46%) devido ao incremento nos negócios com seda. Os maiores decréscimos foram verificados em 'Máquinas, Aparelhos e Materiais Elétricos' (-16,51%) retorna ao nível normal de compras após aumento de 21,88% em julho; 'Impressão, Edição e Reprodução de Gravações' (-12,76%) redução de pedidos; e 'Produtos de Minerais não Metálicos' (-9,57%) redução sazonal da demanda de cimento.

Continua ➡



O desempenho de compras e vendas, quando visto em uma dimensão de tempo mais ampla, demonstra alinhamento, certamente proporcionado pelas melhores condições objetivas (relativa estabilidade econômica) de se programar o fluxo de produção e de vendas dos diferentes gêneros industriais, guardadas, evidentemente, as suas respectivas características sazonais, quer na oferta de insumos quanto na demanda de mercado.

No tocante ao nível de emprego, onze dos dezoito gêneros pesquisados alcançaram resultados positivos e sete negativos no mês de agosto, impactando-o positivamente em 2,33%. O emprego diretamente ligado à produção subiu (+1,62%). O resultado dos primeiros oito meses de 2007 contra igual período de 2006 apresenta aumento de 1,29% no 'pessoal empregado total' e de 0,66% no 'pessoal empregado na produção'. Os maiores aumentos em agosto se deram nos gêneros 'Petróleo e Álcool' (+17,46%) aumento da produção de álcool; 'Celulose, Papel e Produtos de Papel' (+6,54%) reestruturação do setor; e 'Impressão, Edição e Reprodução de Gravações' (+5,18%) preparação para o aumento de demanda de fim-de-ano. As maiores quedas no mês de agosto se deram em 'Móveis e Indústrias Diversas' (-2,92%) adequação ao nível de produção; 'Produtos de Minerais não Metálicos' (-2,65%) redução sazonal de atividades relacionadas com cimento; e em 'Confecção de Artigos do Vestuário e Acessórios' (-0,69%) estabilidade.

A massa salarial líquida apresentou, em agosto contra julho, redução de 0,63% (estabilidade) e as horas trabalhadas subiram 3,92%, em decorrência do aumento constante no nível de emprego. A utilização da capacidade instalada subiu um ponto percentual,

situando-se pouco acima de 81%.

O crescimento das vendas industriais nestes primeiros oito meses continua tendo como grande impulsionador o desempenho da agroindústria. É que a expressiva safra 2006/2007, as boas perspectivas para a próxima e o não aparecimento de problemas fitossanitários permitiram que a indústria de 'Produtos Alimentícios e Bebidas' aumentasse suas vendas nestes primeiros oito meses do ano em relação a igual período de 2006 em 17,34%, e a de 'Petróleo e Produção de Álcool', 4,07%. De outro lado, o forte incremento do crédito para aquisição de veículos tem aumentado a demanda por automóveis, expandindo as vendas do gênero 'Fabricação e Montagem de Veículos Automotores' em 21,23%. Estes três setores contribuíram, respectivamente, com 6,43%, 0,50% e 2,38%, ou somados 9,31% pontos percentuais dos 11,12% da expansão registrada por toda a Indústria de Transformação paranaense nos primeiros oito meses do ano.

O gênero industrial 'Máquinas e Equipamentos' continua expandindo suas vendas, registrando taxa de aumento nestes oito meses de 23,49%; contribuindo, então, com 0,69% dos (11,12% acumulados no período). Esta expansão tem dois grupos de produtos com grande participação relativa: o de máquinas agrícolas (como citado, a agricultura está em boa fase) e a linha branca (geladeira, fogão, etc.) que se beneficia pelo aumento do crédito pessoal. Os demais produtos são destinados à área produtiva dos mais diversos gêneros da indústria. Desta forma, continua a previsão de 2007 se tornar o melhor ano das vendas industriais, ultrapassando o de 2002, que detém até hoje o melhor desempenho.

Vendas Industriais

» Por gêneros, as vendas reais (deflacionadas pelo IPA-OG-FGV de cada atividade) da indústria em Agosto/07, comparadas com o mês anterior, apresentaram desempenho positivo mais alto nos gêneros:

Gênero industrial	Varição no mês
Confeção de Artigos do Vestuário e Acessórios	28,96%
Artigos de Borracha e Plásticos	25,66%
Produtos Químicos	23,95%

» Os menores resultados foram registrados nos gêneros:

Gênero industrial	Varição no mês
Fabricação e Montagem de Veículos Automotores	-17,01%
Edição, Impressão e Reprodução de Gravações	-14,59%
Metalúrgica Básica	-7,93%

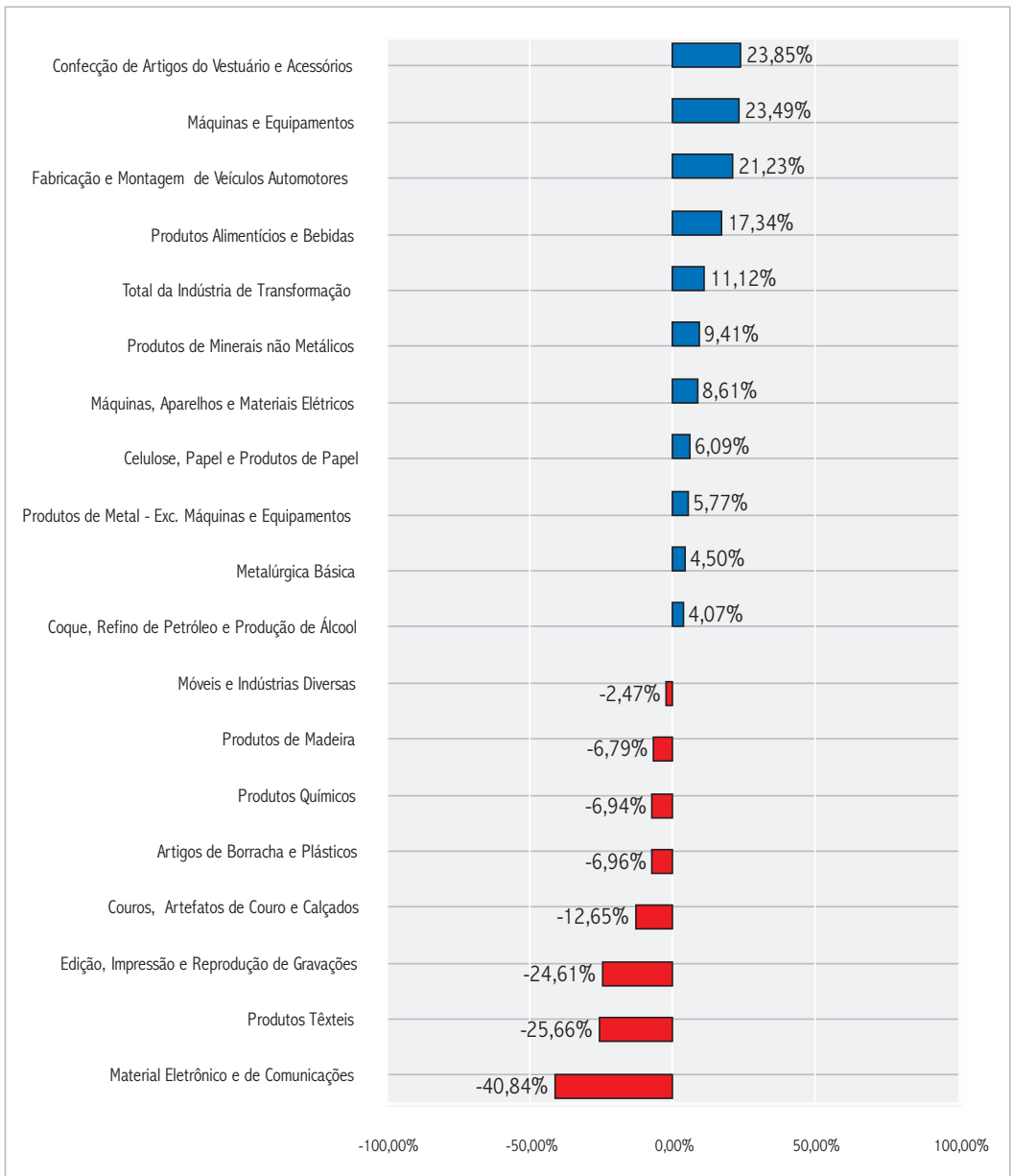
» Tabela 1

Varição Percentual por Gênero das Vendas Reais da Indústria Paranaense – 2007

Nº-GÊNEROS DE ATIVIDADE	VARIÇÃO SOBRE O MÊS ANTERIOR			VARIÇÃO SOBRE IGUAL MÊS DO ANO ANTERIOR			VARIÇÃO SOBRE IGUAL PERÍODO DO ANO ANTERIOR		
	Jun	Jul	Ago	Jun	Jul	Ago	Jun	Jul	Ago
	Produtos Alimentícios e Bebidas	-6,34%	1,54%	7,13%	19,22%	19,96%	13,86%	17,57%	17,93%
Produtos Têxteis	-41,22%	55,37%	2,09%	-48,48%	0,58%	-9,16%	-31,65%	-27,86%	-25,66%
Confeção de Artigos do Vestuário e Acessórios	1,49%	-14,18%	28,96%	12,50%	18,72%	41,44%	21,56%	21,16%	23,85%
Couros, Artefatos de Couro e Calçados	-0,81%	-4,08%	11,36%	14,08%	-1,05%	16,69%	-19,50%	-16,76%	-12,65%
Produtos de Madeira	0,68%	-2,96%	11,50%	-7,37%	-11,37%	0,92%	-7,31%	-7,92%	-6,79%
Celulose, Papel e Produtos de Papel	0,06%	2,09%	2,57%	6,61%	10,62%	5,52%	5,42%	6,18%	6,09%
Edição, Impressão e Reprodução de Gravações	-44,90%	30,07%	-14,59%	-52,76%	-33,13%	-43,87%	-19,98%	-21,84%	-24,61%
Coque, Refino de Petróleo e Produção de Álcool	1,32%	-2,44%	11,18%	-7,93%	5,29%	2,89%	4,09%	4,26%	4,07%
Produtos Químicos	-10,64%	12,02%	23,95%	-14,54%	0,22%	1,08%	-9,72%	-8,32%	-6,94%
Artigos de Borracha e Plásticos	-13,33%	3,76%	25,66%	-14,31%	-10,70%	8,72%	-9,13%	-9,36%	-6,96%
Produtos de Minerais não Metálicos	5,54%	-8,60%	6,11%	7,29%	-4,82%	4,12%	12,84%	10,18%	9,41%
Metalúrgica Básica	-7,35%	-8,62%	-7,93%	17,06%	5,49%	-16,27%	8,41%	7,99%	4,50%
Produtos de Metal - Excl. Máquinas e Equipamentos	-9,03%	19,34%	0,57%	-1,36%	4,64%	2,95%	6,52%	6,22%	5,77%
Máquinas e Equipamentos	-3,57%	3,46%	13,74%	45,50%	18,82%	30,94%	22,95%	22,32%	23,49%
Máquinas, Aparelhos e Materiais Elétricos	-4,52%	1,49%	-2,66%	17,07%	14,56%	9,32%	7,43%	8,50%	8,61%
Material Eletrônico e de Comunicações	-1,73%	17,04%	19,28%	-33,83%	-29,15%	-6,69%	-47,51%	-45,03%	-40,84%
Fabricação e Montagem de Veículos Automotores	7,63%	9,88%	-17,01%	26,44%	57,06%	5,78%	18,60%	23,82%	21,23%
Móveis e Indústrias Diversas	0,24%	11,97%	0,33%	0,56%	11,60%	-1,18%	-4,99%	-2,67%	-2,47%
Total da Indústria de Transformação	-3,73%	3,43%	5,42%	9,61%	17,41%	9,38%	10,39%	11,41%	11,12%

» Gráfico 1

Varição acumulada das Vendas Industriais Reais por Gêneros de Janeiro a Agosto de 2007 sobre Janeiro a Agosto de 2006



Compras de insumos industriais

» Por gêneros, as compras de insumos (deflacionadas pelo IPA-OG-FGV de cada atividade) da indústria em Agosto/07, comparadas com o mês anterior, apresentaram desempenho positivo mais alto nos gêneros:

Gênero industrial	Varição no mês
Material Eletrônico e de Comunicações	34,98%
Artigos de Borracha e Plásticos	24,10%
Produtos Têxteis	18,46%

» Os resultados negativos mais altos foram registrados nos gêneros:

Gênero industrial	Varição no mês
Máquinas, Aparelhos e Materiais Elétricos	-16,51%
Edição, Impressão e Reprodução de Gravações	-12,76%
Produtos de Minerais não Metálicos	-9,57%

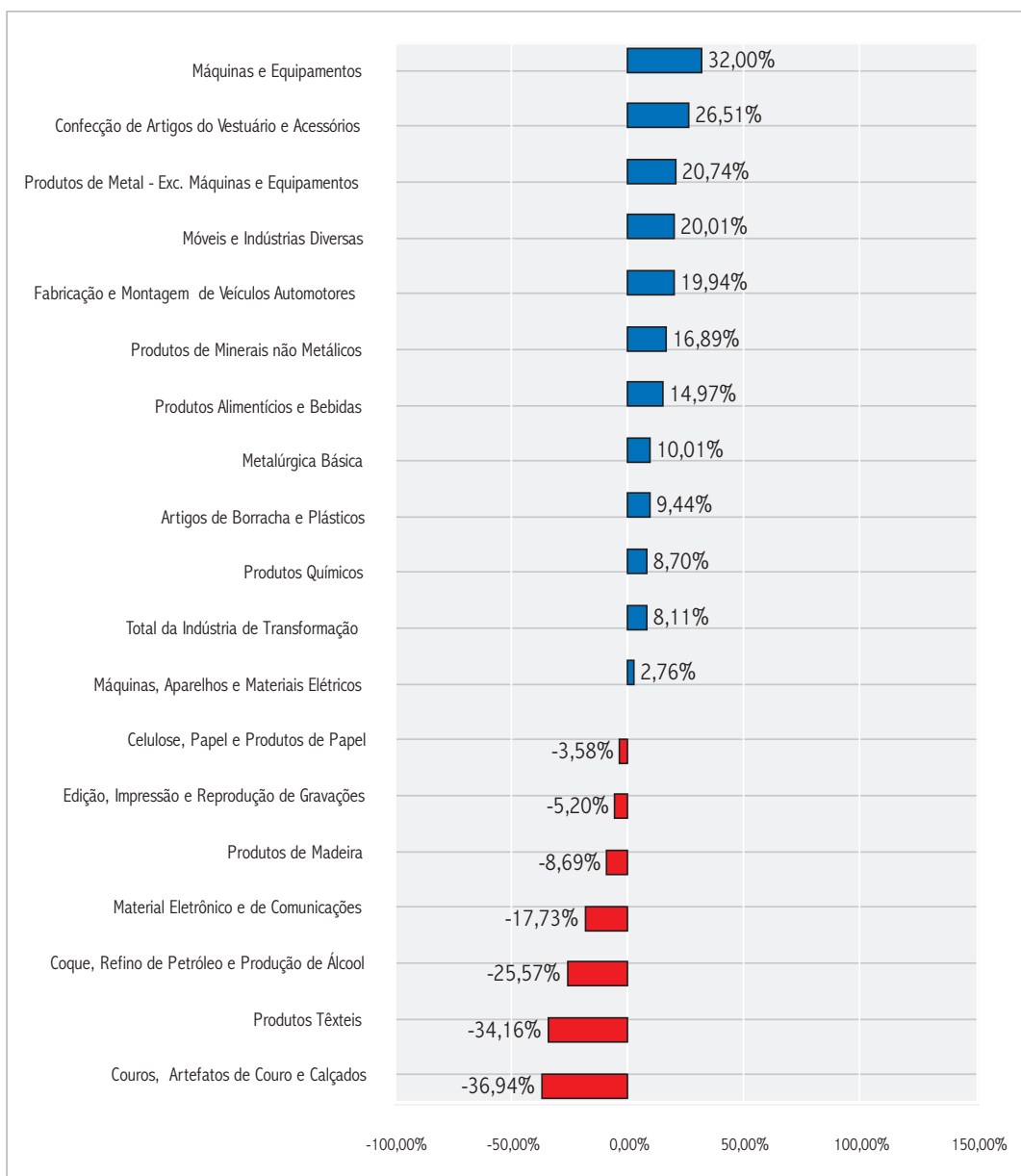
» Tabela 2

Varição Percentual por Gênero das Compras Reais da Indústria Paranaense – 2007

Nº-GÊNEROS DE ATIVIDADE	VARIÇÃO SOBRE O MÊS ANTERIOR			VARIÇÃO SOBRE IGUAL MÊS DO ANO ANTERIOR			VARIÇÃO SOBRE IGUAL PERÍODO DO ANO ANTERIOR		
	Jun	Jul	Ago	Jun	Jul	Ago	Jun	Jul	Ago
Produtos Alimentícios e Bebidas	-9,45%	-1,24%	6,72%	10,88%	6,23%	5,72%	18,52%	16,56%	14,97%
Produtos Têxteis	-62,28%	41,23%	18,46%	-44,90%	-44,91%	-52,49%	-30,08%	-31,59%	-34,16%
Confecção de Artigos do Vestuário e Acessórios	12,53%	-0,67%	7,06%	26,52%	51,98%	30,20%	21,82%	25,89%	26,51%
Couros, Artefatos de Couro e Calçados	-20,51%	16,69%	8,29%	-29,13%	-22,95%	-21,49%	-41,96%	-39,27%	-36,94%
Produtos de Madeira	0,72%	-9,30%	3,56%	-1,36%	-18,04%	-13,50%	-6,26%	-8,00%	-8,69%
Celulose, Papel e Produtos de Papel	-2,25%	1,63%	-1,36%	2,90%	-4,80%	-11,51%	-1,87%	-2,31%	-3,58%
Edição, Impressão e Reprodução de Gravações	-24,61%	26,53%	-12,76%	-18,57%	1,97%	-16,98%	-4,25%	-3,33%	-5,20%
Coque, Refino de Petróleo e Produção de Álcool	47,07%	10,11%	12,69%	-60,57%	35,98%	-28,63%	-31,58%	-24,93%	-25,57%
Produtos Químicos	29,46%	-19,73%	2,08%	55,01%	2,21%	-14,53%	15,79%	13,49%	8,70%
Artigos de Borracha e Plásticos	-3,24%	5,90%	24,10%	1,67%	5,07%	30,97%	6,30%	6,11%	9,44%
Produtos de Minerais não Metálicos	0,83%	4,93%	-9,57%	-7,84%	11,52%	-5,54%	21,15%	19,93%	16,89%
Metalúrgica Básica	-6,78%	-0,97%	12,05%	14,24%	15,80%	4,64%	10,14%	10,91%	10,01%
Produtos de Metal - Excl. Máquinas e Equipamentos	-13,75%	16,15%	-0,95%	26,80%	34,18%	-0,46%	23,32%	24,93%	20,74%
Máquinas e Equipamentos	-3,08%	6,16%	5,98%	26,44%	51,96%	49,83%	25,99%	29,45%	32,00%
Máquinas, Aparelhos e Materiais Elétricos	-11,28%	21,88%	-16,51%	-22,28%	19,87%	-12,51%	2,83%	5,30%	2,76%
Material Eletrônico e de Comunicações	-23,80%	-14,35%	34,98%	-6,47%	-22,86%	10,07%	-21,20%	-21,43%	-17,73%
Fabricação e Montagem de Veículos Automotores	2,78%	2,91%	-4,57%	26,70%	33,09%	18,09%	17,96%	20,23%	19,94%
Móveis e Indústrias Diversas	-6,51%	7,48%	-0,76%	-1,81%	23,52%	11,64%	20,95%	21,31%	20,01%
Total da Indústria de Transformação	-1,07%	-0,39%	4,95%	-1,81%	12,46%	-0,13%	9,05%	9,55%	8,11%

» Gráfico 2

Varição acumulada das Compras Industriais Reais por Gêneros de Janeiro a Agosto de 2007 sobre Janeiro a Agosto de 2006



Horas trabalhadas na produção

» Por gêneros, as horas trabalhadas na produção (relativas ao pessoal empregado na produção) em Agosto/07, comparadas com o mês anterior, apresentaram desempenho positivo mais alto nos gêneros:

Gênero industrial	Varição no mês
Coque, Refino de Petróleo e Produção de Álcool	20,03%
Edição, Impressão e Reprodução de Gravações	10,08%
Material Eletrônico e de Comunicações	9,99%

» Os menores resultados foram registrados nos gêneros:

Gênero industrial	Varição no mês
Máquinas, Aparelhos e Materiais Elétricos	-11,11%
Artigos de Borracha e Plásticos	-1,52%
Produtos de Minerais não Metálicos	-0,73%

» Tabela 3

Varição Percentual por Gênero das Horas Trabalhadas na Produção na Indústria Paranaense – 2007

Nº-GÊNEROS DE ATIVIDADE	VARIÇÃO SOBRE O MÊS ANTERIOR			VARIÇÃO SOBREIGUAL MÊS DO ANO ANTERIOR			VARIÇÃO SOBREIGUAL PERÍODO DO ANO ANTERIOR		
	Jun	Jul	Ago	Jun	Jul	Ago	Jun	Jul	Ago
Produtos Alimentícios e Bebidas	0,05%	0,62%	3,90%	2,69%	2,19%	4,61%	4,18%	3,87%	3,97%
Produtos Têxteis	8,21%	2,79%	2,68%	-31,79%	-29,35%	-28,34%	-26,21%	-26,69%	-26,91%
Confecção de Artigos do Vestuário e Acessórios	-5,64%	3,89%	1,34%	-19,50%	-18,20%	-20,74%	-17,70%	-17,77%	-18,16%
Couros, Artefatos de Couro e Calçados	-10,18%	22,22%	1,95%	-20,51%	-3,99%	-8,65%	-14,07%	-12,62%	-12,09%
Produtos de Madeira	-1,28%	0,83%	2,38%	-16,23%	-14,68%	-10,49%	-15,27%	-15,19%	-14,61%
Celulose, Papel e Produtos de Papel	4,10%	-0,87%	7,30%	3,48%	2,23%	7,20%	-13,99%	-11,76%	-9,42%
Edição, Impressão e Reprodução de Gravações	-7,27%	3,05%	10,08%	-33,63%	-31,63%	-31,24%	-31,88%	-31,84%	-31,76%
Coque, Refino de Petróleo e Produção de Álcool	13,22%	-11,25%	20,03%	15,07%	2,41%	19,63%	10,04%	8,19%	10,47%
Produtos Químicos	-3,13%	1,84%	7,64%	-2,57%	-0,97%	2,32%	-0,19%	-0,31%	0,04%
Artigos de Borracha e Plásticos	5,58%	-4,00%	-1,52%	16,18%	11,00%	12,67%	7,62%	8,12%	8,68%
Produtos de Minerais não Metálicos	0,06%	6,63%	-0,73%	-23,62%	-19,91%	-24,14%	-15,98%	-16,57%	-17,59%
Metalúrgica Básica	-1,99%	2,54%	1,90%	11,40%	17,68%	11,93%	14,56%	15,01%	14,60%
Produtos de Metal - Excl. Máquinas e Equipamentos	-0,86%	4,93%	1,01%	15,19%	17,27%	11,19%	7,30%	8,74%	9,07%
Máquinas e Equipamentos	2,14%	4,90%	3,60%	13,97%	17,99%	27,97%	15,51%	15,89%	17,46%
Máquinas, Aparelhos e Materiais Elétricos	13,22%	7,72%	-11,11%	-5,40%	-1,25%	-18,89%	-5,00%	-4,39%	-6,58%
Material Eletrônico e de Comunicações	-5,14%	-1,96%	9,99%	95,58%	78,25%	100,09%	3,19%	12,18%	21,40%
Fabricação e Montagem de Veículos Automotores	-5,01%	4,44%	5,43%	16,27%	33,25%	18,57%	14,86%	17,40%	17,56%
Móveis e Indústrias Diversas	-5,92%	4,70%	1,36%	-33,12%	-28,22%	-29,49%	-29,28%	-29,13%	-29,18%
Total da Indústria de Transformação	0,42%	1,42%	3,92%	-5,22%	-4,18%	-2,53%	-4,89%	-4,78%	-4,48%

Produção

» A Tabela 4 mostra o percentual médio de utilização da capacidade instalada, a média das horas trabalhadas por funcionário no mês de referência e os salários líquidos médios da produção por gênero da indústria paranaense.

» Tabela 4

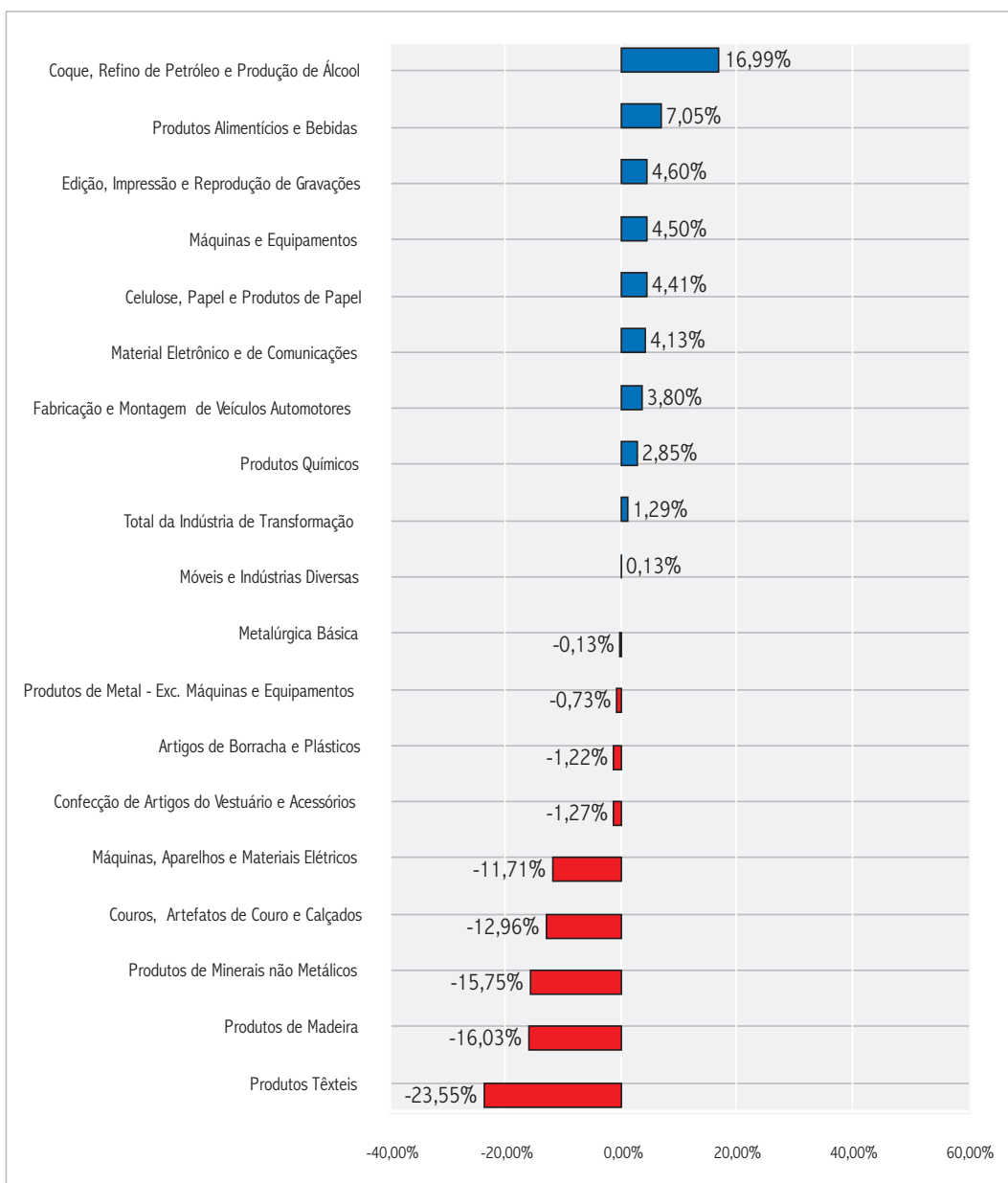
Informações sobre a produção na indústria paranaense – 2007

Nº-GÊNEROS DE ATIVIDADE	% DE UTILIZAÇÃO DE CAPACIDADE INSTALADA			HORAS TRABALHADAS MENSAL- MENTE POR FUNCIONÁRIO			SALÁRIOS LÍQUIDOS MÉDIOS DA PRODUÇÃO [R\$]		
	Jun	Jul	Ago	Jun	Jul	Ago	Jun	Jul	Ago
	Produtos Alimentícios e Bebidas	77,52	74,14	75,41	202,56	204,99	209,09	655,08	677,98
Produtos Têxteis	95,18	84,00	81,10	259,42	269,20	273,65	427,91	500,85	517,17
Confecção de Artigos do Vestuário e Acessórios	82,68	79,18	85,64	206,81	214,70	220,02	406,83	402,68	431,12
Couros, Artefatos de Couro e Calçados	78,32	77,12	78,21	227,63	268,06	268,48	646,84	681,43	698,77
Produtos de Madeira	76,11	76,41	77,73	253,58	254,76	260,45	545,88	581,38	556,90
Celulose, Papel e Produtos de Papel	90,38	89,77	90,03	241,13	236,85	239,08	971,49	1.172,49	1.023,84
Edição, Impressão e Reprodução de Gravações	93,30	96,27	94,66	187,15	193,45	201,13	851,12	884,07	869,80
Coque, Refino de Petróleo e Produção de Álcool	82,45	70,66	81,37	477,26	423,93	488,25	1.448,52	1.295,35	1.271,52
Produtos Químicos	78,94	81,48	82,30	312,77	313,57	322,67	1.174,99	1.285,75	1.170,74
Artigos de Borracha e Plásticos	80,89	79,14	79,76	233,45	243,56	239,25	816,59	878,91	967,19
Produtos de Minerais não Metálicos	80,05	82,02	82,82	220,40	230,75	236,07	1.028,82	957,36	972,72
Metalúrgica Básica	79,97	76,42	80,99	181,03	186,48	190,60	1.030,11	1.052,25	991,98
Produtos de Metal - Excl. Máquinas e Equipamentos	76,48	76,61	79,09	175,92	180,39	180,00	641,81	659,54	625,31
Máquinas e Equipamentos	82,08	83,17	82,93	224,21	228,85	232,18	866,99	848,49	801,89
Máquinas, Aparelhos e Materiais Elétricos	77,94	77,51	78,95	180,00	194,73	172,50	1.068,47	1.158,50	1.096,54
Material Eletrônico e de Comunicações	64,00	74,00	72,00	189,18	181,80	192,82	1.433,82	1.250,35	1.261,41
Fabricação e Montagem de Veículos Automotores	74,85	74,90	77,14	162,95	167,98	170,68	1.405,48	1.385,13	1.389,75
Móveis e Indústrias Diversas	77,16	80,28	80,78	157,27	173,35	180,67	528,53	603,06	578,14
Total da Indústria de Transformação	80,46	79,61	81,16	215,66	219,41	224,39	717,93	749,49	718,25

Nível de emprego total

» Gráfico 3

Varição acumulada do Nível de Emprego Total por Gêneros de Janeiro a Agosto de 2007 sobre Janeiro a Agosto de 2006



» Por gêneros, o nível de emprego total (pessoal da administração e piso fábrica) em Agosto/07, comparado com o mês anterior, apresentou desempenho positivo mais alto nos gêneros:

Gênero industrial	Varição no mês
Coque, Refino de Petróleo e Produção de Álcool	17,46%
Celulose, Papel e Produtos de Papel	6,54%
Edição, Impressão e Reprodução de Gravações	5,18%

» Os resultados negativos mais altos foram registrados nos gêneros:

Gênero industrial	Varição no mês
Móveis e Indústrias Diversas	-2,92%
Produtos de Minerais não Metálicos	-2,65%
Confecção de Artigos do Vestuário e Acessórios	-0,69%

» Tabela 5

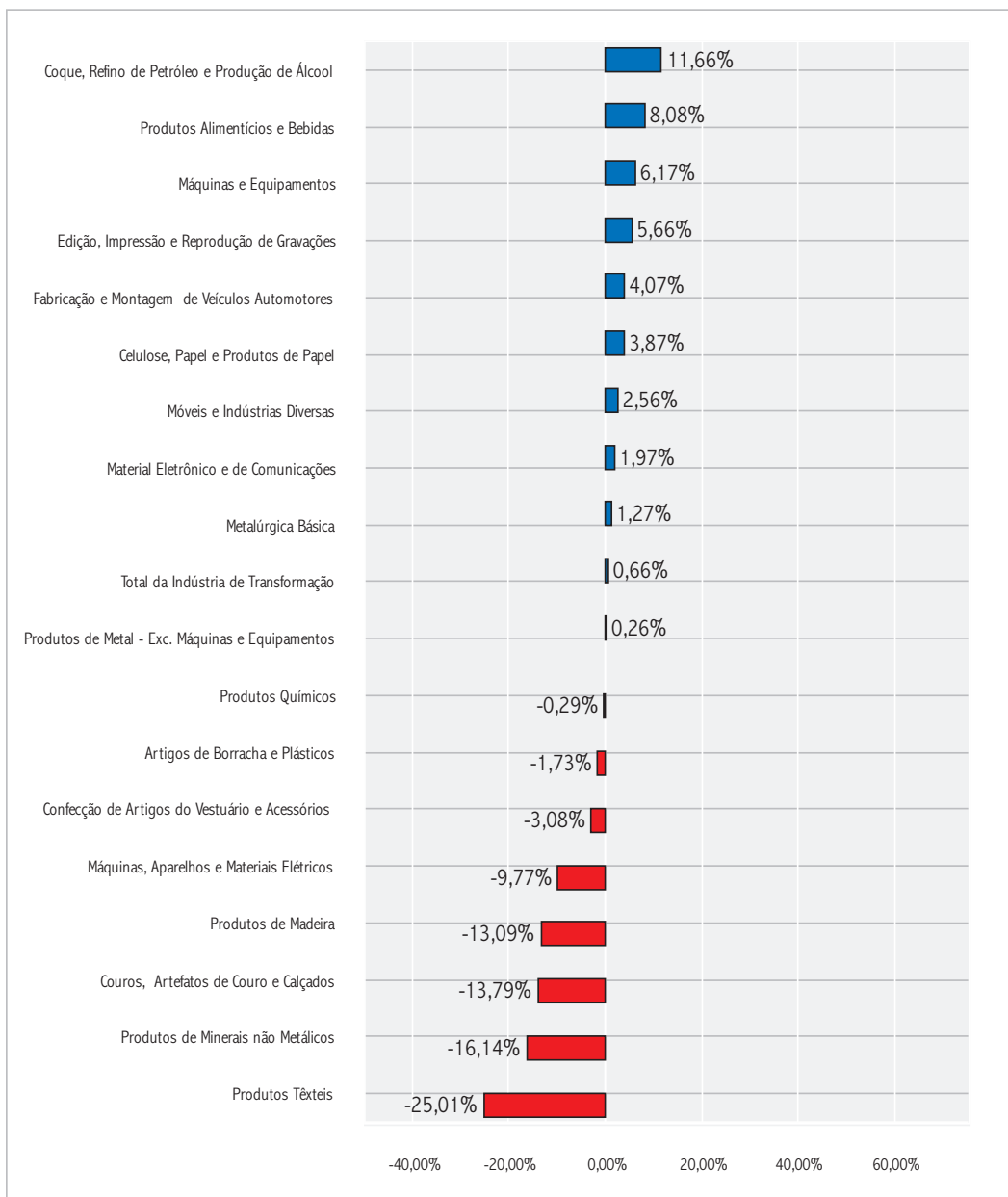
Varição Percentual por Gênero do Nível de Emprego Total da Indústria Paranaense – 2007

Nº-GÊNEROS DE ATIVIDADE	VARIÇÃO SOBRE O MÊS ANTERIOR			VARIÇÃO SOBRE IGUAL MÊS DO ANO ANTERIOR			VARIÇÃO SOBRE IGUAL PERÍODO DO ANO ANTERIOR		
	Jun	Jul	Ago	Jun	Jul	Ago	Jun	Jul	Ago
Produtos Alimentícios e Bebidas	0,50%	-0,90%	2,51%	6,33%	7,40%	10,17%	6,47%	6,60%	7,05%
Produtos Têxteis	-2,93%	-0,79%	0,85%	-27,30%	-27,61%	-26,78%	-22,33%	-23,09%	-23,55%
Confecção de Artigos do Vestuário e Acessórios	-1,21%	0,01%	-0,69%	-3,18%	-3,18%	-6,32%	-0,08%	-0,53%	-1,27%
Couros, Artefatos de Couro e Calçados	-3,46%	3,23%	2,91%	-15,40%	-13,75%	-9,96%	-13,30%	-13,37%	-12,96%
Produtos de Madeira	-0,20%	0,17%	-0,24%	-15,86%	-16,09%	-15,10%	-16,18%	-16,17%	-16,03%
Celulose, Papel e Produtos de Papel	0,09%	0,49%	6,54%	2,74%	2,59%	9,67%	3,83%	3,65%	4,41%
Edição, Impressão e Reprodução de Gravações	1,64%	-0,31%	5,18%	3,53%	6,52%	9,06%	3,54%	3,96%	4,60%
Coque, Refino de Petróleo e Produção de Álcool	9,24%	-2,55%	17,46%	14,34%	11,44%	30,48%	15,40%	14,74%	16,99%
Produtos Químicos	1,78%	1,43%	4,49%	3,42%	2,63%	6,17%	2,31%	2,36%	2,85%
Artigos de Borracha e Plásticos	4,67%	-4,87%	1,77%	4,29%	-0,13%	1,42%	-1,84%	-1,60%	-1,22%
Produtos de Minerais não Metálicos	5,57%	-1,17%	-2,65%	-19,00%	-20,44%	-25,48%	-13,22%	-14,27%	-15,75%
Metalúrgica Básica	1,84%	0,12%	-0,19%	0,94%	0,75%	0,50%	-0,38%	-0,22%	-0,13%
Produtos de Metal - Excl. Máquinas e Equipamentos	0,86%	4,49%	-0,18%	0,63%	4,93%	5,81%	-2,76%	-1,66%	-0,73%
Máquinas e Equipamentos	-0,27%	2,27%	2,35%	4,92%	7,52%	10,21%	3,04%	3,68%	4,50%
Máquinas, Aparelhos e Materiais Elétricos	3,71%	-0,15%	0,36%	-12,02%	-12,05%	-11,27%	-11,73%	-11,78%	-11,71%
Material Eletrônico e de Comunicações	-1,77%	0,18%	-0,18%	4,41%	5,69%	2,77%	4,11%	4,32%	4,13%
Fabricação e Montagem de Veículos Automotores	0,86%	1,51%	2,98%	5,11%	6,62%	10,14%	2,29%	2,91%	3,80%
Móveis e Indústrias Diversas	-0,26%	-4,04%	-2,92%	3,10%	0,82%	-2,37%	0,43%	0,48%	0,13%
Total da Indústria de Transformação	0,53%	-0,43%	2,33%	0,83%	1,34%	3,64%	0,89%	0,95%	1,29%

Nível de emprego na Produção

» Gráfico 4

Varição acumulada do Nível de Emprego na Produção por Gêneros de Janeiro a Agosto de 2007 sobre Janeiro a Agosto de 2006



» Por gêneros, o nível de emprego na produção (emprego total menos pessoal da administração) em Agosto/07, comparado com o mês anterior, apresentou desempenho positivo mais alto nos gêneros:

Gênero industrial	Varição no mês
Celulose, Papel e Produtos de Papel	6,29%
Edição, Impressão e Reprodução de Gravações	5,87%
Produtos Químicos	4,60%

» Os resultados negativos mais altos foram registrados nos gêneros:

Gênero industrial	Varição no mês
Produtos de Minerais não Metálicos	-2,96%
Móveis e Indústrias Diversas	-2,74%
Confecção de Artigos do Vestuário e Acessórios	-1,11%

» Tabela 6

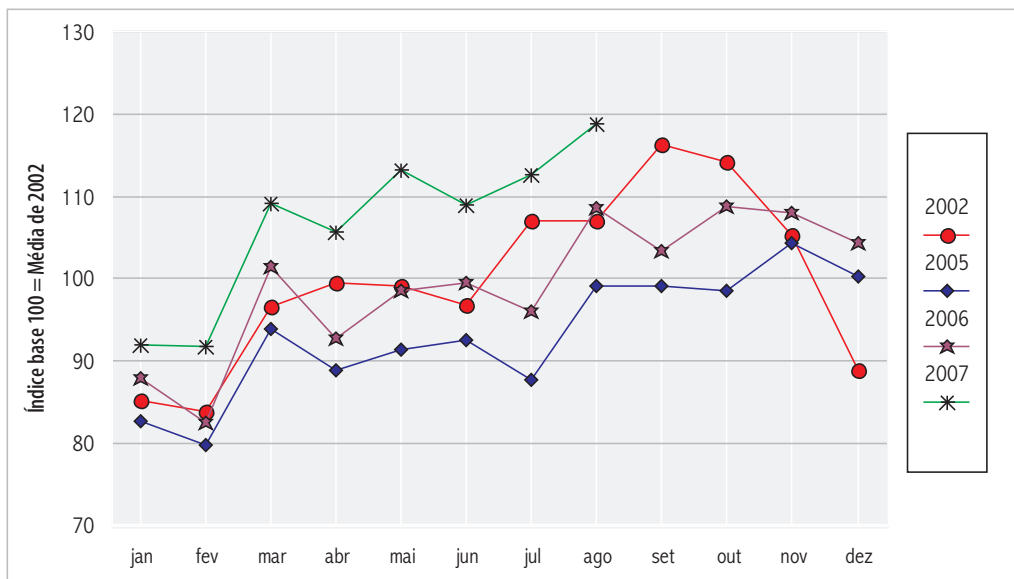
Varição Percentual por Gênero do Nível de Emprego na Produção da Indústria Paranaense – 2007

Nº-GÊNEROS DE ATIVIDADE	VARIÇÃO SOBRE O MÊS ANTERIOR			VARIÇÃO SOBRE IGUAL MÊS DO ANO ANTERIOR			VARIÇÃO SOBRE IGUAL PERÍODO DO ANO ANTERIOR		
	Jun	Jul	Ago	Jun	Jul	Ago	Jun	Jul	Ago
Produtos Alimentícios e Bebidas	1,16%	-0,58%	1,86%	6,39%	8,09%	10,10%	7,75%	7,80%	8,08%
Produtos Têxteis	-2,13%	-0,95%	1,01%	-28,33%	-28,85%	-27,73%	-23,91%	-24,62%	-25,01%
Confecção de Artigos do Vestuário e Acessórios	-2,18%	0,07%	-1,11%	-4,80%	-4,53%	-8,05%	-1,99%	-2,35%	-3,08%
Couros, Artefatos de Couro e Calçados	-3,68%	3,79%	1,79%	-16,73%	-14,18%	-11,00%	-14,17%	-14,17%	-13,79%
Produtos de Madeira	-0,07%	0,36%	0,14%	-12,48%	-12,27%	-13,17%	-13,21%	-13,08%	-13,09%
Celulose, Papel e Produtos de Papel	0,39%	0,92%	6,29%	2,51%	3,09%	9,20%	3,10%	3,10%	3,87%
Edição, Impressão e Reprodução de Gravações	1,62%	-0,30%	5,87%	4,72%	7,26%	10,53%	4,58%	4,96%	5,66%
Coque, Refino de Petróleo e Produção de Álcool	5,29%	-0,08%	4,22%	7,61%	7,99%	11,74%	12,39%	11,65%	11,66%
Produtos Químicos	-0,04%	1,59%	4,60%	0,95%	0,37%	3,14%	-0,99%	-0,79%	-0,29%
Artigos de Borracha e Plásticos	2,38%	-7,98%	0,26%	3,78%	-3,39%	-3,34%	-1,19%	-1,50%	-1,73%
Produtos de Minerais não Metálicos	1,27%	1,85%	-2,96%	-22,60%	-21,47%	-27,29%	-13,23%	-14,43%	-16,14%
Metalúrgica Básica	2,26%	-0,46%	-0,31%	1,00%	1,88%	1,33%	1,16%	1,26%	1,27%
Produtos de Metal - Excl. Máquinas e Equipamentos	-0,34%	2,33%	1,23%	3,45%	3,91%	1,39%	-0,56%	0,09%	0,26%
Máquinas e Equipamentos	0,73%	2,77%	2,11%	8,34%	11,33%	13,76%	4,06%	5,09%	6,17%
Máquinas, Aparelhos e Materiais Elétricos	4,17%	-0,43%	0,35%	-7,57%	-7,73%	-6,13%	-10,70%	-10,28%	-9,77%
Material Eletrônico e de Comunicações	0,25%	2,02%	3,70%	29,74%	34,11%	39,53%	-7,43%	-2,49%	1,97%
Fabricação e Montagem de Veículos Automotores	1,14%	1,31%	3,76%	5,44%	6,76%	11,52%	2,39%	3,01%	4,07%
Móveis e Indústrias Diversas	-0,24%	-5,01%	-2,74%	5,88%	2,60%	-0,50%	3,05%	2,99%	2,56%
Total da Indústria de Transformação	0,57%	-0,32%	1,62%	-0,03%	0,65%	1,79%	0,47%	0,49%	0,66%

Vendas Industriais

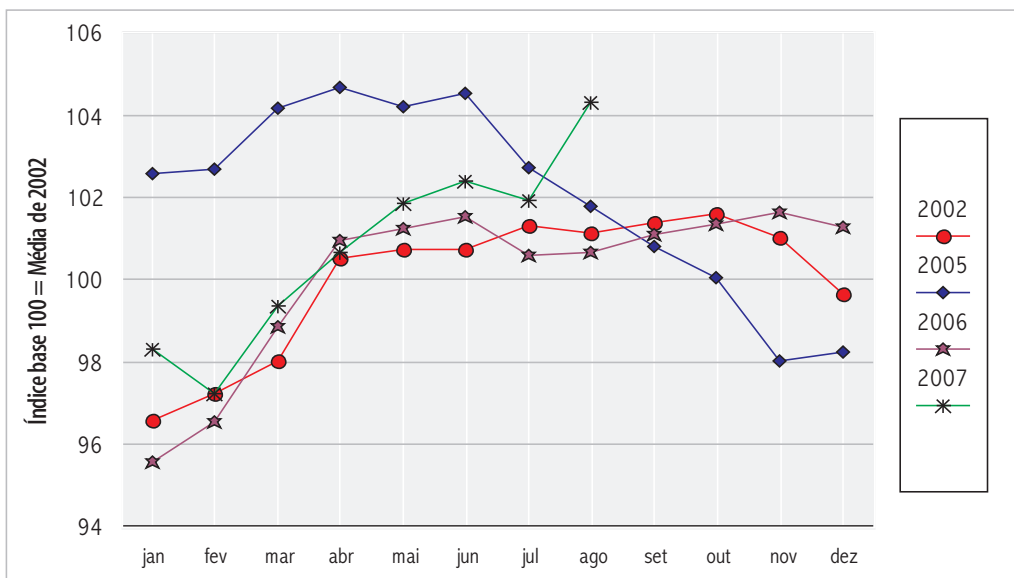
» Gráfico 5

Índice de evolução das vendas reais da Indústria Paranaense 2002 e 2005 - 2007



» Gráfico 6

Índice de evolução do nível de emprego total da Indústria Paranaense 2002 e 2005 - 2007



» A Tabela 7 mostra a evolução histórica das vendas reais mensais da indústria paranaense desde janeiro de 2002.

» Tabela 7

Índices de evolução das vendas reais da Indústria Paranaense – 2002-2007

ESTADO DO PARANÁ						
Mês	2002	2003	2004	2005	2006	2007
JAN	85,1274	77,0311	76,2147	82,6763	87,9692	91,8885
FEV	83,8551	80,7427	72,1745	79,6845	82,5489	91,7098
MAR	96,5474	83,4746	90,0368	93,8554	101,3745	109,1998
ABR	99,5087	84,7679	92,2007	88,7893	92,7453	105,7986
MAI	99,0820	86,9309	89,5239	91,4402	98,5048	113,2628
JUN	96,8522	81,0453	103,0873	92,4593	99,4748	109,0336
JUL	107,0468	86,0621	101,9108	87,6842	96,0485	112,7693
AGO	107,1590	89,6405	107,6149	99,0861	108,6952	118,8860
SET	116,4140	94,6200	103,3646	99,1962	103,4108	
OUT	114,2357	101,5483	99,9700	98,6164	108,8973	
NOV	105,2678	96,8457	101,7691	104,3862	107,9907	
DEZ	88,9038	91,4328	95,2299	100,2886	104,3596	
Média	100,0000	87,8452	94,4248	93,1802	99,3350	106,5686

» A Tabela 8 mostra a evolução histórica do nível de emprego total mensal da indústria paranaense desde janeiro de 2002.

» Tabela 8

Índices de evolução do nível de emprego da Indústria Paranaense – 2002-2007

ESTADO DO PARANÁ						
Mês	2002	2003	2004	2005	2006	2007
JAN	96,5989	99,1081	94,8676	102,5746	95,5825	98,3209
FEV	97,2179	100,4108	95,7187	102,7094	96,5535	97,2339
MAR	98,0175	102,8857	102,4802	104,1848	98,8600	99,3555
ABR	100,5342	104,4530	106,2610	104,6785	100,9736	100,6577
MAI	100,7359	105,2301	107,0461	104,2103	101,2518	101,8511
JUN	100,7305	105,8599	107,7630	104,5480	101,5440	102,3909
JUL	101,3069	106,5521	108,0874	102,7117	100,6039	101,9486
AGO	101,1544	107,5411	108,4717	101,7840	100,6605	104,3255
SET	101,3961	107,7244	109,4821	100,8262	101,1076	
OUT	101,6057	107,8520	109,6263	100,0441	101,3448	
NOV	101,0442	107,5935	111,0597	98,0367	101,6558	
DEZ	99,6578	106,2252	109,4436	98,2561	101,2842	
Média	100,0000	105,1197	105,8590	102,0470	100,1185	100,2512

Nota: Para calcular a variação entre dois índices de períodos diferentes, basta dividir o índice do período mais recente pelo índice do período a ser comparado. Do valor encontrado subtrai-se 1, multiplica-se por 100 e tem-se assim a taxa de variação entre os dois períodos considerados.

**IMPRESSO
ESPECIAL**

3600152221/2002-DR/PR

FIEP

...CORREIOS...

METODOLOGIA E AMPLITUDE DA PESQUISA

» A Pesquisa Conjuntural da Indústria é realizada a partir de informações prestadas por empresas que representam mais de 90,00% do faturamento e mais de 40,00% do número de empregados da indústria paranaense. Ela integra os Indicadores Industriais - CNI, realizada pela Confederação Nacional da Indústria, ao lado de pesquisas de outros estados e que dão um panorama da situação nacional nos diversos segmentos industriais. O número de empresas (espaço amostral) que participa da Pesquisa no Paraná foi determinado pela técnica de Amostragem Estratificada Ótima Corrigida de Neyman. São 18 gêneros industriais pesquisados, segundo a Classificação Nacional de Atividades Econômicas: Fabricação de Produtos Alimentícios e Bebidas; Fabricação de Produtos Têxteis; Confecção de Artigos do Vestuário e Acessórios; Preparação de Couros e Fabricação de Artefatos de Couro, Artigos de Viagem e Calçados; Fabricação de Produtos de Madeira; Fabricação de Celulose, Papel e Produtos de Papel; Edição, Impressão e Reprodução de Gravações; Fabricação de Coque, Refino de

Petróleo, Elaboração de Combustíveis Nucleares e Produção de Álcool; Fabricação de Produtos Químicos; Fabricação de Artigos de Borracha e Plásticos; Fabricação de Produtos de Minerais não Metálicos; Metalúrgica Básica; Fabricação de Produtos de Metal - Exclusive Máquinas e Equipamentos; Fabricação de Máquinas e Equipamentos; Fabricação de Máquinas, Aparelhos e Materiais Elétricos; Fabricação de Material Eletrônico e de Aparelhos e Equipamentos de Comunicações; Fabricação e Montagem de Veículos Automotores, Reboques e Carrocerias; e, Fabricação de Móveis e Indústrias Diversas.

Publicação da Federação das Indústrias do Estado do Paraná - FIEP - Departamento Econômico - DEC.

Equipe Técnica: Maurílio Leopoldo Schmitt, Roberto Antônio Peredo Zürcher, Fábio Requião Portugal e Daniel Maurício Fedato. Colaboração: Departamento de Comunicação Social - DECOM. Jornalista Responsável: Luiz Henrique Weber (Mtb 2.441/PR). Projeto Gráfico: Amanda Mafioletti.

Federação das Indústrias do Estado do Paraná - FIEP - Av. Cândido de Abreu, 200 - 6.º Andar - Curitiba - PR - CEP 80530-902

Nota: Permitida a reprodução parcial ou total desde que citada a fonte.