

Indicadores Conjunturais

SISTEMA FEDERAÇÃO DAS INDÚSTRIAS DO ESTADO DO PARANÁ - DEPARTAMENTO ECONÔMICO

Resultados de Julho de 2007

»» Vendas Industriais

página 04

O resultado acumulado nos primeiros sete meses de 2007 apresentou desempenho positivo de **11.41%** na comparação com o mesmo período de 2006. Quando comparado julho com junho, verifica-se um acréscimo de **(3.43%)**. Analisando o desempenho por destino, também contra junho, houve redução nas vendas no Paraná (0.08%) e aumento nas vendas para outros Estados (4.00%) e nas vendas para o exterior (8.05%).

Vendas Industriais	No ano	No mês
No Estado do Paraná	23,74%	-0,08%
Para outros Estados do Brasil	3,11%	4,00%
Para o Exterior	36,93%	8,05%
TOTAL DO ESTADO	11,41%	3,43%

»» Compras de Insumos Industriais

página 06

As Compras Industriais acumuladas nos primeiros sete meses de 2007 foram superiores às do mesmo período de 2006 em **9.55%**. Quando comparado julho contra junho, a variação é negativa em **(0.39%)**. Houve decréscimo nas Compras no Paraná (0.52%) e nas Compras do Exterior (10.31%) e acréscimo nas Compras de outros Estados (3.87%).

Compras de insumos	No ano	No mês
No Estado do Paraná	10,58%	-0,52%
De outros Estados do Brasil	4,15%	3,87%
Do Exterior	24,44%	-10,31%
TOTAL DO ESTADO	9,55%	-0,39%

»» Nível de Emprego Industrial

página 10

O nível de emprego total e o emprego diretamente ligado à produção registraram nos primeiros sete meses de 2007, contra igual período de 2006, aumento de **0.95%** e de **0.49%** respectivamente. Quando comparado com o mês anterior apresentaram, o primeiro uma redução de **(0.43%)** e o segundo de **(0.32%)**.

Nível de emprego	No ano	No mês
Pessoal empregado total	0,95%	-0,43%
Pessoal empregado na produção	0,49%	-0,32%

Paraná.

Desempenho industrial.

Julho, 2007.

As vendas industriais reais apresentaram expansão de 3,43% em julho contra junho, alta que não se verificava nos meses de julho desde 2003, evidenciando que a queda registrada em junho deste ano (-3,73%) fora atípica. Os meses de julho de 2004, 2005 e 2006 apresentaram decréscimos de 1,14%, 5,16% e 3,44% respectivamente. Com o aumento registrado neste mês de julho, o resultado acumulado nos primeiros sete meses de 2007 continua ultrapassando a marca de um dígito, atingindo 11,41% acima das havidas no mesmo período de 2006.

Em se observando o destino das vendas industriais neste julho, tem-se estabilidade nas vendas no Estado do Paraná (-0,08%) e crescimento nas vendas para outros Estados do País (+4,00%) e nas exportações (+8,05%). Os resultados acumulados nos primeiros sete meses mostram-se positivos para as vendas no Paraná (+23,74%), para outros Estados do País (+3,11%) e para o exterior (+36,93%).

O acréscimo registrado neste mês de julho deriva do aumento de atividade observada em doze dos dezoito gêneros pesquisados. Dentre os três gêneros de maior participação relativa na indústria paranaense, dois evoluíram positivamente: 'Fabricação e Montagem de Veículos Automotores' (+9,88%) em função de aumento de demanda no mercado doméstico (fartura de crédito) e aumento de exportações, passando a ser o gênero de maior expansão no acumulado do ano; e o gênero de maior participação relativa 'Produtos Alimentícios e Bebidas' (+1,54%) recuperou seu nível normal de vendas após redução de (-6,34%) em junho. O Gênero 'Petróleo e Produção de Alcool' (-2,44%) apresentou queda em razão de parada para manutenção preventiva de grande empresa do setor. Os gêneros que apresentaram os maiores incrementos foram 'Produtos Têxteis' (+55,37%) recuperação dos negócios com seda; 'Impressão, Edição e Reprodução de Gravações' (+30,07%), retorno ao nível normal de vendas após queda de 44,90% em junho; e 'Produtos de Metal' (+19,34%) aumento de pedidos. Os gêneros que tiveram as maiores reduções neste julho foram: 'Confecção de Artigos do Vestuário e Acessórios' (-

14,18%) redução momentânea de pedidos; 'Metalúrgica Básica' (-8,62%) declínio de encomendas; e 'Minerais não Metálicos' (-8,60%) em função de queda nas vendas de cimento.

No acumulado dos primeiros sete meses deste ano em relação aos de 2006, os três gêneros que apresentaram maior expansão foram: 'Fabricação e Montagem de Veículos Automotores' (+23,82%), 'Máquinas e Equipamentos' (+22,32%) e 'Confecção de Artigos do Vestuário e Acessórios' (+21,16%). 'Produtos Alimentícios e Bebidas' cravou um resultado de 17,93% no mesmo período considerado. Por outro lado, nesta base de comparação, os gêneros com maiores reduções foram: 'Material Eletrônico e de Comunicações' (-45,03%), 'Produtos Têxteis' (-27,86%) e 'Impressão, Edição e Reprodução de Gravações' (-21,84%).

As compras apresentaram decréscimo de 0,52% em julho, em sentido contrário ao comportamento das vendas. Em se observando as origens das compras, as realizadas no Paraná (-0,52%) e as importações (-10,31%) diminuíram, enquanto as procedentes de outros Estados do País (+3,87%) aumentaram. Quando comparados os primeiros sete meses deste ano com o mesmo período de 2006, as aquisições de insumos estão 9,55% superiores. Os resultados acumulados no ano mostram-se positivos para as compras no Paraná (+10,58%), as de outros Estados do País (+4,15%) e das do exterior (+24,44%).

Na visão setorial, os gêneros industriais que apresentaram maiores acréscimos nas aquisições em julho foram 'Produtos Têxteis' (+41,23%) em virtude de incremento nos negócios com seda; 'Impressão, Edição e Reprodução de Gravações' (+26,53%) compras para atender pedidos de material escolar para o quarto bimestre; e 'Máquinas, Aparelhos e Materiais Elétricos' (+21,88%) compras estratégicas aproveitando ofertas. Os maiores decréscimos foram verificados em 'Produtos Químicos' (-19,73%) retorna ao nível normal de compras após aumento de 29,46% em junho; 'Material Eletrônico e de Comunicações' (-14,35%) reestruturação de empresa do setor; e 'Produtos de Madeira' (-9,30%) parada para manutenção e mercado externo pouco rentável.





O desempenho de compras e vendas, quando visto em uma dimensão de tempo mais ampla, demonstra alinhamento, certamente proporcionado pelas melhores condições objetivas (relativa estabilidade econômica) de se programar o fluxo de produção e de vendas dos diferentes gêneros industriais, guardadas, evidentemente, as suas respectivas características sazonais, quer na oferta de insumos quanto na demanda de mercado.

No tocante ao nível de emprego, dez dos dezoito gêneros pesquisados alcançaram resultados positivos e oito negativos no mês de julho, impactando-o negativamente em 0,43%. O emprego diretamente ligado à produção caiu (-0,32%). O resultado dos primeiros sete meses de 2007 contra igual período de 2006 apresenta aumento de 0,95% no 'pessoal empregado total' e de 0,49% no 'pessoal empregado na produção'. Os maiores aumentos em julho se deram nos gêneros 'Produtos de Metal' (+4,49%) aumento de pedidos; 'Couro, Artefatos de Couro e Calçados' (+3,23%) início de recuperação do setor; e 'Máquinas e Equipamentos' (+2,27%) setor com demanda aquecida. As maiores quedas no mês de julho se deram em 'Artigos de Borracha e Plásticos' (-4,87%) fim de contratos temporários; em 'Móveis e Indústrias Diversas' (-4,04%) adequação ao nível de produção; e em 'Petróleo e Produção de Álcool' (-2,55%) ajuste no número de postos de trabalho nas usinas de álcool.

A massa salarial líquida apresentou, em julho contra junho, aumento de 2,24% e as horas trabalhadas subiram 1,42%, ambas em decorrência do aumento constante no nível de emprego. A utilização da capacidade instalada manteve-se constante, situando-se em torno de 80%.

A recuperação e o crescimento das vendas industriais nestes primeiros sete meses do ano têm dois propulsores: (1) a performance da agroindústria: a boa safra 2006/2007 e o não aparecimento de problemas fitossanitários permitiu que a indústria de 'Produtos Alimentícios e Bebidas' aumentasse suas vendas nestes primeiros sete

meses do ano em relação a igual período de 2006 em 17,93%; e a de 'Petróleo e Produção de Álcool', 4,26%; e (2) o forte incremento do crédito pessoal tem aumentado a demanda por veículos, expandindo as vendas do gênero 'Fabricação e Montagem de Veículos Automotores' em 23,82%. Estes três setores contribuíram, respectivamente, com 6,40%, 0,50% e 2,42%, ou somados 9,32 pontos percentuais dos 11,41% da expansão registrada por toda a Indústria de Transformação paranaense nos primeiros sete meses do ano.

O resultado das Vendas Industriais Reais deve manter-se até o final do ano segundo as primeiras estimativas para o segundo semestre. A boa safra 2006/07 deve estar se expandindo mais 1,7% em 2007/08, à luz dos prognósticos da Secretaria da Agricultura e do Abastecimento do Paraná.

Por último, põe-se em relevo a circunstância de o gênero industrial 'Máquinas e Equipamentos' haver registrado taxa de aumento nestes sete meses de 22,32%; contribuindo, então, com 0,69% dos (11,41% acumulados no período). A este relato, deve ser agregado o registro de que as importações paranaenses de bens de capital também apresentam significativa evolução (+46,32%, no período jan-jul/2007 sobre igual momento de 2006), em evidência de que as indústrias estão investindo para melhorar e(ou) ampliar suas instalações visando a obter maior competitividade e a incrementar suas posições de mercado. Dois dados refletem estes investimentos: (1º) a utilização de capacidade instalada vem caindo nos últimos dois meses (de 81,10 para 79,61), apesar do aumento de pessoal (0,10%) e de horas trabalhadas (1,84%); e (2º), dados do IBGE sobre produtividade (Produção Física em relação a Horas Pagas) mostram que a indústria paranaense expandiu o quesito produtividade em 5,06% no primeiro semestre de 2007 em relação ao mesmo período de 2006 (e 8,92% quando comparados os últimos doze meses julho/06-junho/07 com os doze meses imediatamente anteriores). Estes são indícios que informam estar a indústria paranaense em um ciclo de progressiva ampliação de negócios.

Vendas Industriais

» Por gêneros, as vendas reais (deflacionadas pelo IPA-OG-FGV de cada atividade) da indústria em Julho/07, comparadas com o mês anterior, apresentaram desempenho positivo mais alto nos gêneros:

Gênero industrial	Varição no mês
Produtos Têxteis	55,37%
Edição, Impressão e Reprodução de Gravações	30,07%
Produtos de Metal - Exc. Máquinas e Equipamentos	19,34%

» Os menores resultados foram registrados nos gêneros:

Gênero industrial	Varição no mês
Confecção de Artigos do Vestuário e Acessórios	-14,18%
Metalúrgica Básica	-8,62%
Produtos de Minerais não Metálicos	-8,60%

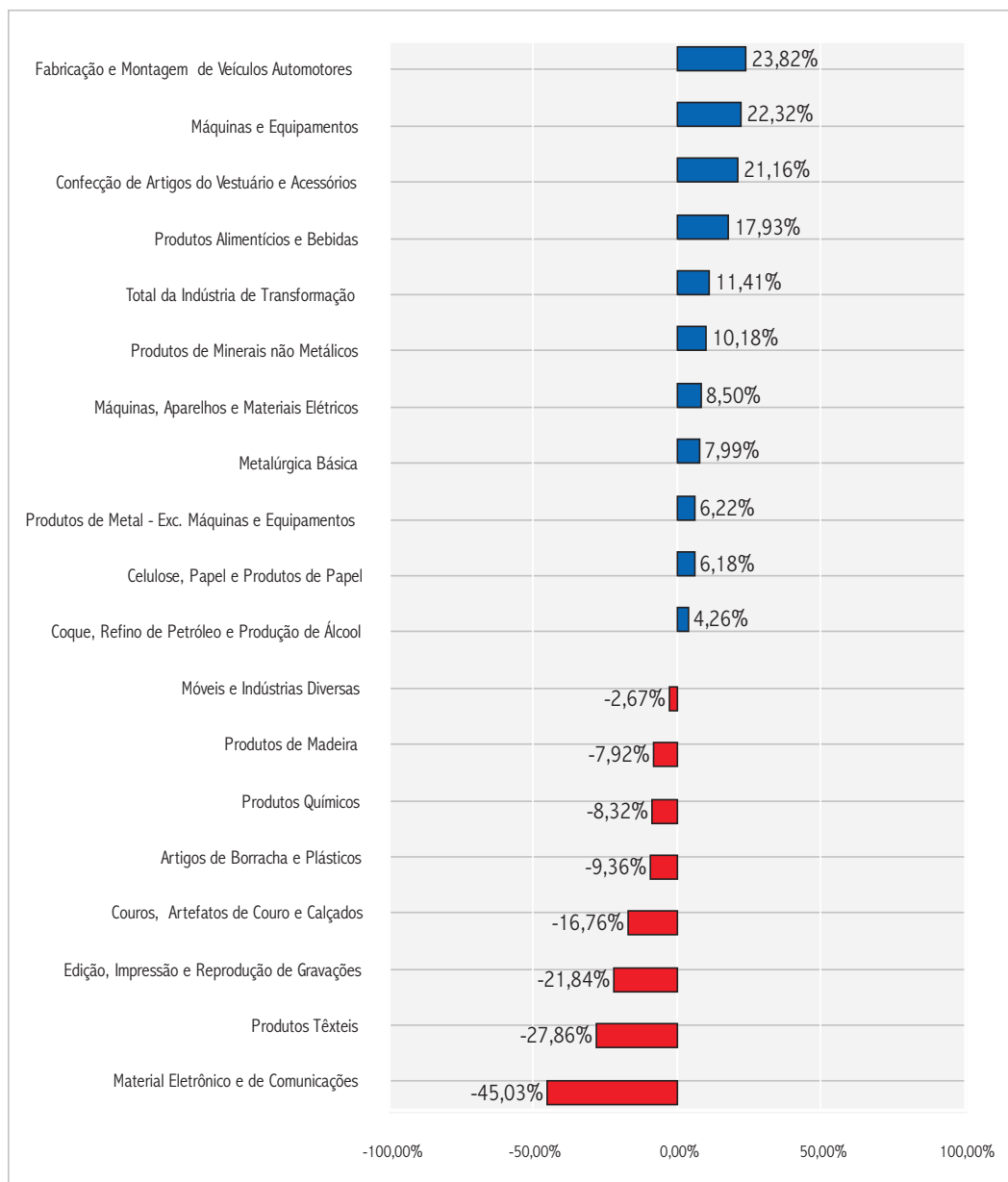
» Tabela 1

Varição Percentual por Gênero das Vendas Reais da Indústria Paranaense – 2007

Nº-GÊNEROS DE ATIVIDADE	VARIÇÃO SOBRE O MÊS ANTERIOR			VARIÇÃO SOBRE IGUAL MÊS DO ANO ANTERIOR			VARIÇÃO SOBRE IGUAL PERÍODO DO ANO ANTERIOR		
	Mai	Jun	Jul	Mai	Jun	Jul	Mai	Jun	Jul
	Produtos Alimentícios e Bebidas	9,02%	-6,34%	1,54%	28,03%	19,22%	19,96%	17,22%	17,57%
Produtos Têxteis	6,57%	-41,22%	55,37%	-25,79%	-48,48%	0,58%	-28,27%	-31,65%	-27,86%
Confecção de Artigos do Vestuário e Acessórios	0,96%	1,49%	-14,18%	9,83%	12,50%	18,72%	23,86%	21,56%	21,16%
Couros, Artefatos de Couro e Calçados	63,14%	-0,81%	-4,08%	-13,96%	14,08%	-1,05%	-25,77%	-19,50%	-16,76%
Produtos de Madeira	3,01%	0,68%	-2,96%	-11,22%	-7,37%	-11,37%	-7,30%	-7,31%	-7,92%
Celulose, Papel e Produtos de Papel	4,87%	0,06%	2,09%	3,26%	6,61%	10,62%	5,17%	5,42%	6,18%
Edição, Impressão e Reprodução de Gravações	24,84%	-44,90%	30,07%	-4,42%	-52,76%	-33,13%	-12,82%	-19,98%	-21,84%
Coque, Refino de Petróleo e Produção de Álcool	11,14%	1,32%	-2,44%	1,56%	-7,93%	5,29%	7,03%	4,09%	4,26%
Produtos Químicos	2,33%	-10,64%	12,02%	-6,79%	-14,54%	0,22%	-8,72%	-9,72%	-8,32%
Artigos de Borracha e Plásticos	20,56%	-13,33%	3,76%	-0,53%	-14,31%	-10,70%	-8,03%	-9,13%	-9,36%
Produtos de Minerais não Metálicos	6,20%	5,54%	-8,60%	-2,00%	7,29%	-4,82%	13,99%	12,84%	10,18%
Metalúrgica Básica	18,24%	-7,35%	-8,62%	25,77%	17,06%	5,49%	6,68%	8,41%	7,99%
Produtos de Metal - Exc. Máquinas e Equipamentos	-2,79%	-9,03%	19,34%	6,38%	-1,36%	4,64%	8,10%	6,52%	6,22%
Máquinas e Equipamentos	0,89%	-3,57%	3,46%	32,58%	45,50%	18,82%	19,21%	22,95%	22,32%
Máquinas, Aparelhos e Materiais Elétricos	30,74%	-4,52%	1,49%	25,21%	17,07%	14,56%	5,44%	7,43%	8,50%
Material Eletrônico e de Comunicações	24,84%	-1,73%	17,04%	-26,05%	-33,83%	-29,15%	-49,80%	-47,51%	-45,03%
Fabricação e Montagem de Veículos Automotores	0,73%	7,63%	9,88%	18,04%	26,44%	57,06%	16,91%	18,60%	23,82%
Móveis e Indústrias Diversas	-3,13%	0,24%	11,97%	5,30%	0,56%	11,60%	-6,06%	-4,99%	-2,67%
Total da Indústria de Transformação	7,06%	-3,73%	3,43%	14,98%	9,61%	17,41%	10,56%	10,39%	11,41%

» Gráfico 1

Varição acumulada das Vendas Industriais Reais por Gêneros de Janeiro a Julho de 2007 sobre Janeiro a Julho de 2006



Compras de insumos industriais

» Por gêneros, as compras de insumos (deflacionadas pelo IPA-OG-FGV de cada atividade) da indústria em Julho/07, comparadas com o mês anterior, apresentaram desempenho positivo mais alto nos gêneros:

Gênero industrial	Varição no mês
Produtos Têxteis	41,23%
Edição, Impressão e Reprodução de Gravações	26,53%
Máquinas, Aparelhos e Materiais Elétricos	21,88%

» Os resultados negativos mais altos foram registrados nos gêneros:

Gênero industrial	Varição no mês
Produtos Químicos	-19,73%
Material Eletrônico e de Comunicações	-14,35%
Produtos de Madeira	-9,30%

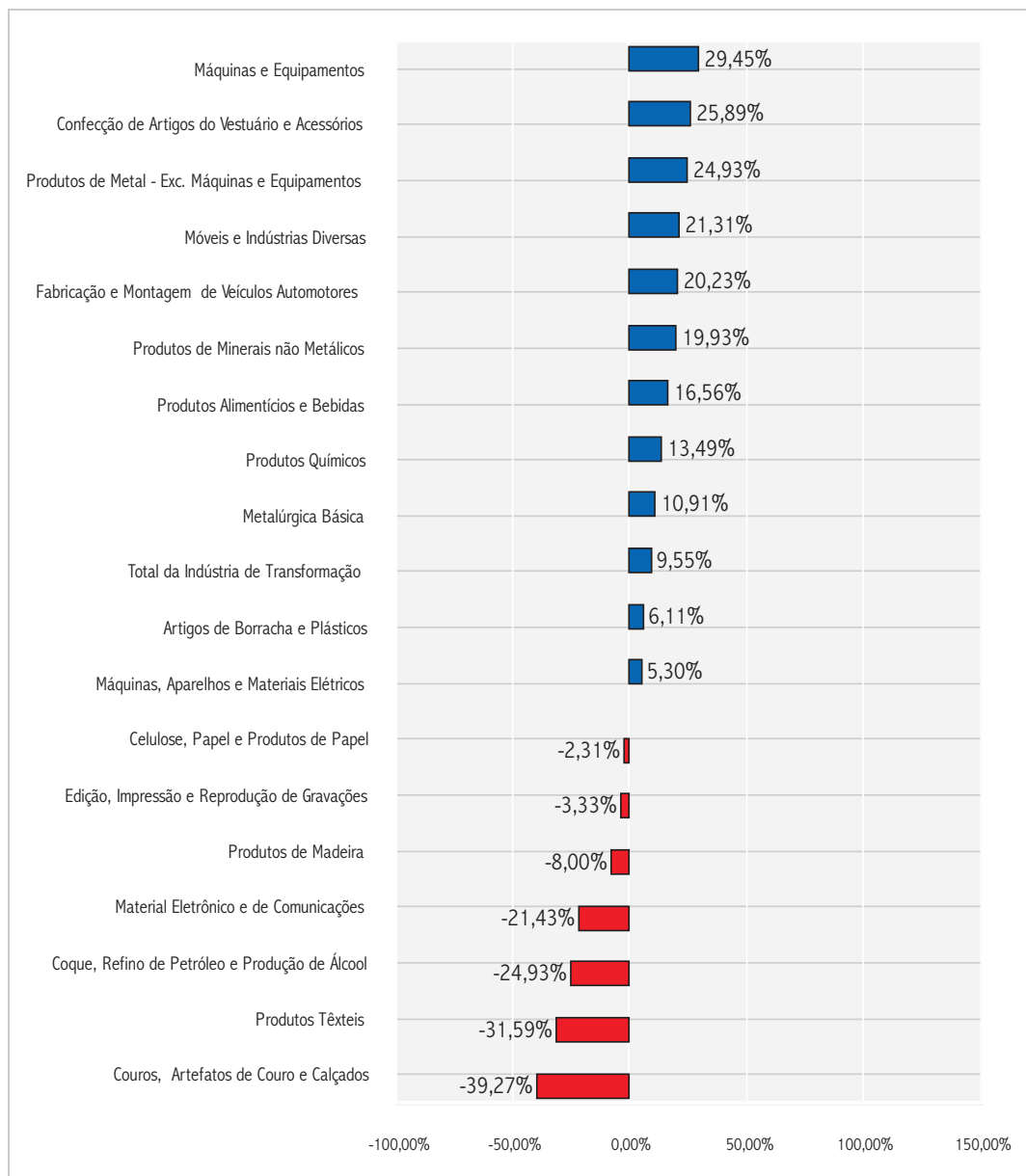
» Tabela 2

Varição Percentual por Gênero das Compras Reais da Indústria Paranaense – 2007

Nº-GÊNEROS DE ATIVIDADE	VARIÇÃO SOBRE O MÊS ANTERIOR			VARIÇÃO SOBRE IGUAL MÊS DO ANO ANTERIOR			VARIÇÃO SOBRE IGUAL PERÍODO DO ANO ANTERIOR		
	Mai	Jun	Jul	Mai	Jun	Jul	Mai	Jun	Jul
Produtos Alimentícios e Bebidas	19,03%	-9,45%	-1,24%	24,17%	10,88%	6,23%	20,25%	18,52%	16,56%
Produtos Têxteis	27,07%	-62,28%	41,23%	-47,52%	-44,90%	-44,91%	-28,79%	-30,08%	-31,59%
Confecção de Artigos do Vestuário e Acessórios	-4,39%	12,53%	-0,67%	13,15%	26,52%	51,98%	20,73%	21,82%	25,89%
Couros, Artefatos de Couro e Calçados	61,84%	-20,51%	16,69%	-26,32%	-29,13%	-22,95%	-44,30%	-41,96%	-39,27%
Produtos de Madeira	10,04%	0,72%	-9,30%	-9,65%	-1,36%	-18,04%	-7,19%	-6,26%	-8,00%
Celulose, Papel e Produtos de Papel	-1,18%	-2,25%	1,63%	21,68%	2,90%	-4,80%	-2,79%	-1,87%	-2,31%
Edição, Impressão e Reprodução de Gravações	10,97%	-24,61%	26,53%	0,76%	-18,57%	1,97%	-1,25%	-4,25%	-3,33%
Coque, Refino de Petróleo e Produção de Alcool	-30,40%	47,07%	10,11%	-1,86%	-60,57%	35,98%	-16,51%	-31,58%	-24,93%
Produtos Químicos	13,51%	29,46%	-19,73%	-0,67%	55,01%	2,21%	7,92%	15,79%	13,49%
Artigos de Borracha e Plásticos	7,22%	-3,24%	5,90%	2,08%	1,67%	5,07%	7,31%	6,30%	6,11%
Produtos de Minerais não Metálicos	22,10%	0,83%	4,93%	-18,21%	-7,84%	11,52%	26,97%	21,15%	19,93%
Metalúrgica Básica	6,19%	-6,78%	-0,97%	18,99%	14,24%	15,80%	9,36%	10,14%	10,91%
Produtos de Metal - Excl. Máquinas e Equipamentos	-0,13%	-13,75%	16,15%	39,70%	26,80%	34,18%	22,67%	23,32%	24,93%
Máquinas e Equipamentos	8,91%	-3,08%	6,16%	28,26%	26,44%	51,96%	25,89%	25,99%	29,45%
Máquinas, Aparelhos e Materiais Elétricos	41,12%	-11,28%	21,88%	8,96%	-22,28%	19,87%	9,70%	2,83%	5,30%
Material Eletrônico e de Comunicações	113,43%	-23,80%	-14,35%	9,14%	-6,47%	-22,86%	-23,96%	-21,20%	-21,43%
Fabricação e Montagem de Veículos Automotores	18,31%	2,78%	2,91%	25,40%	26,70%	33,09%	16,02%	17,96%	20,23%
Móveis e Indústrias Diversas	-3,06%	-6,51%	7,48%	9,61%	-1,81%	23,52%	26,42%	20,95%	21,31%
Total da Indústria de Transformação	11,58%	-1,07%	-0,39%	16,43%	-1,81%	12,46%	11,75%	9,05%	9,55%

» Gráfico 2

Varição acumulada das Compras Industriais Reais por Gêneros de Janeiro a Julho de 2007 sobre Janeiro a Julho de 2006.



Horas trabalhadas na produção

» Por gêneros, as horas trabalhadas na produção (relativas ao pessoal empregado na produção) em Julho/07, comparadas com o mês anterior, apresentaram desempenho positivo mais alto nos gêneros:

Gênero industrial	Varição no mês
Couros, Artefatos de Couro e Calçados	22,22%
Máquinas, Aparelhos e Materiais Elétricos	7,72%
Produtos de Minerais não Metálicos	6,63%

» Os menores resultados foram registrados nos gêneros:

Gênero industrial	Varição no mês
Coque, Refino de Petróleo e Produção de Álcool	-11,25%
Artigos de Borracha e Plásticos	-4,00%
Material Eletrônico e de Comunicações	-1,96%

» Tabela 3

Varição Percentual por Gênero das Horas Trabalhadas na Produção na Indústria Paranaense – 2007

Nº-GÊNEROS DE ATIVIDADE	VARIÇÃO SOBRE O MÊS ANTERIOR			VARIÇÃO SOBREIGUAL MÊS DO ANO ANTERIOR			VARIÇÃO SOBREIGUAL PERÍODO DO ANO ANTERIOR		
	Mai	Jun	Jul	Mai	Jun	Jul	Mai	Jun	Jul
Produtos Alimentícios e Bebidas	5,07%	0,05%	0,62%	2,01%	2,69%	2,19%	4,51%	4,18%	3,87%
Produtos Têxteis	2,65%	8,21%	2,79%	-37,12%	-31,79%	-29,35%	-24,96%	-26,21%	-26,69%
Confecção de Artigos do Vestuário e Acessórios	3,59%	-5,64%	3,89%	-15,96%	-19,50%	-18,20%	-17,35%	-17,70%	-17,77%
Couros, Artefatos de Couro e Calçados	7,67%	-10,18%	22,22%	-14,57%	-20,51%	-3,99%	-12,79%	-14,07%	-12,62%
Produtos de Madeira	0,58%	-1,28%	0,83%	-15,89%	-16,23%	-14,68%	-15,08%	-15,27%	-15,19%
Celulose, Papel e Produtos de Papel	0,44%	4,10%	-0,87%	2,25%	3,48%	2,23%	-17,28%	-13,99%	-11,76%
Edição, Impressão e Reprodução de Gravações	15,82%	-7,27%	3,05%	-32,87%	-33,63%	-31,63%	-31,53%	-31,88%	-31,84%
Coque, Refino de Petróleo e Produção de Álcool	74,80%	13,22%	-11,25%	-0,33%	15,07%	2,41%	7,68%	10,04%	8,19%
Produtos Químicos	1,53%	-3,13%	1,84%	-1,46%	-2,57%	-0,97%	0,30%	-0,19%	-0,31%
Artigos de Borracha e Plásticos	7,90%	5,58%	-4,00%	9,71%	16,18%	11,00%	5,86%	7,62%	8,12%
Produtos de Minerais não Metálicos	7,68%	0,06%	6,63%	-21,75%	-23,62%	-19,91%	-14,39%	-15,98%	-16,57%
Metalúrgica Básica	1,07%	-1,99%	2,54%	11,84%	11,40%	17,68%	15,23%	14,56%	15,01%
Produtos de Metal - Excl. Máquinas e Equipamentos	3,04%	-0,86%	4,93%	13,53%	15,19%	17,27%	5,74%	7,30%	8,74%
Máquinas e Equipamentos	8,02%	2,14%	4,90%	14,21%	13,97%	17,99%	15,85%	15,51%	15,89%
Máquinas, Aparelhos e Materiais Elétricos	-6,59%	13,22%	7,72%	-9,94%	-5,40%	-1,25%	-4,91%	-5,00%	-4,39%
Material Eletrônico e de Comunicações	6,05%	-5,14%	-1,96%	84,55%	95,58%	78,25%	-10,17%	3,19%	12,18%
Fabricação e Montagem de Veículos Automotores	17,66%	-5,01%	4,44%	28,66%	16,27%	33,25%	14,56%	14,86%	17,40%
Móveis e Indústrias Diversas	5,84%	-5,92%	4,70%	-27,37%	-33,12%	-28,22%	-28,49%	-29,28%	-29,13%
Total da Indústria de Transformação	6,09%	0,42%	1,42%	-5,85%	-5,22%	-4,18%	-4,82%	-4,89%	-4,78%

Produção



» A Tabela 4 mostra o percentual médio de utilização da capacidade instalada, a média das horas trabalhadas por funcionário no mês de referência e os salários líquidos médios da produção por gênero da indústria paranaense.

» Tabela 4

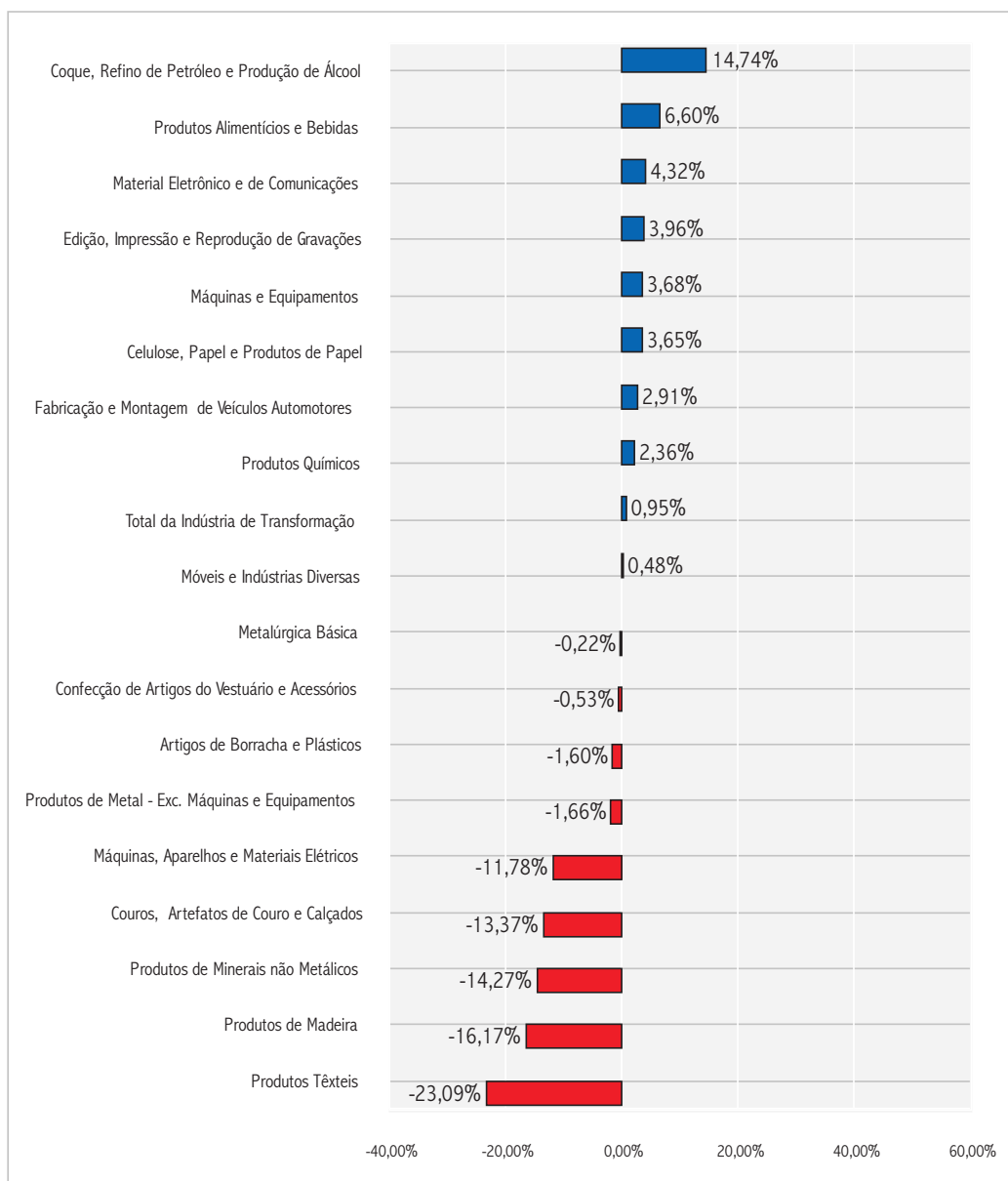
Informações sobre a produção na indústria paranaense – 2007

Nº-GÊNEROS DE ATIVIDADE	% DE UTILIZAÇÃO DE CAPACIDADE INSTALADA			HORAS TRABALHADAS MENSAL- MENTE POR FUNCIONÁRIO			SALÁRIOS LÍQUIDOS MÉDIOS DA PRODUÇÃO [R\$]		
	Mai	Jun	Jul	Mai	Jun	Jul	Mai	Jun	Jul
	Produtos Alimentícios e Bebidas	80,98	77,52	74,14	204,81	202,56	204,99	631,62	655,08
Produtos Têxteis	84,99	95,18	84,00	234,62	259,42	269,20	429,64	427,91	500,85
Confecção de Artigos do Vestuário e Acessórios	81,52	82,68	79,18	214,39	206,81	214,70	414,16	406,83	402,68
Couros, Artefatos de Couro e Calçados	74,39	78,32	77,12	244,11	227,63	268,06	667,91	646,84	681,43
Produtos de Madeira	78,39	76,11	76,41	256,68	253,58	254,76	536,64	545,88	581,38
Celulose, Papel e Produtos de Papel	88,18	90,38	89,77	232,53	241,13	236,85	1.002,61	971,49	1.172,49
Edição, Impressão e Reprodução de Gravações	94,01	93,30	96,27	205,09	187,15	193,45	915,58	851,12	884,07
Coque, Refino de Petróleo e Produção de Álcool	91,17	82,45	70,66	443,85	477,26	423,93	1.252,33	1.448,52	1.295,35
Produtos Químicos	81,17	78,94	81,48	322,75	312,77	313,57	1.150,59	1.174,99	1.285,75
Artigos de Borracha e Plásticos	81,13	80,89	79,14	226,38	233,45	243,56	1.037,22	816,59	878,91
Produtos de Minerais não Metálicos	81,79	80,05	82,02	223,07	220,40	230,75	990,32	1.028,82	957,36
Metalúrgica Básica	80,43	79,97	76,42	188,90	181,03	186,48	1.042,86	1.030,11	1.052,25
Produtos de Metal - Excl. Máquinas e Equipamentos	80,21	76,48	76,61	176,85	175,92	180,39	664,92	641,81	659,54
Máquinas e Equipamentos	81,57	82,08	83,17	221,12	224,21	228,85	883,16	866,99	848,49
Máquinas, Aparelhos e Materiais Elétricos	77,80	77,94	77,51	165,61	180,00	194,73	1.153,53	1.068,47	1.158,50
Material Eletrônico e de Comunicações	68,00	64,00	74,00	199,94	189,18	181,80	1.441,09	1.433,82	1.250,35
Fabricação e Montagem de Veículos Automotores	76,19	74,85	74,90	173,50	162,95	167,98	1.338,67	1.405,48	1.385,13
Móveis e Indústrias Diversas	77,81	77,16	80,28	166,78	157,27	173,35	513,76	528,53	603,06
Total da Indústria de Transformação	81,10	80,46	79,61	215,99	215,66	219,41	706,02	717,93	749,49

Nível de emprego total

» Gráfico 3

Varição acumulada do Nível de Emprego Total por Gêneros de Janeiro a Julho de 2007 sobre Janeiro a Julho de 2006



» Por gêneros, o nível de emprego total (pessoal da administração e piso fábrica) em Julho/07, comparado com o mês anterior, apresentou desempenho positivo mais alto nos gêneros:

Gênero industrial	Varição no mês
Produtos de Metal - Exc. Máquinas e Equipamentos	4,49%
Couros, Artefatos de Couro e Calçados	3,23%
Máquinas e Equipamentos	2,27%

» Os resultados negativos mais altos foram registrados nos gêneros:

Gênero industrial	Varição no mês
Artigos de Borracha e Plásticos	-4,87%
Móveis e Indústrias Diversas	-4,04%
Coque, Refino de Petróleo e Produção de Álcool	-2,55%

» Tabela 5

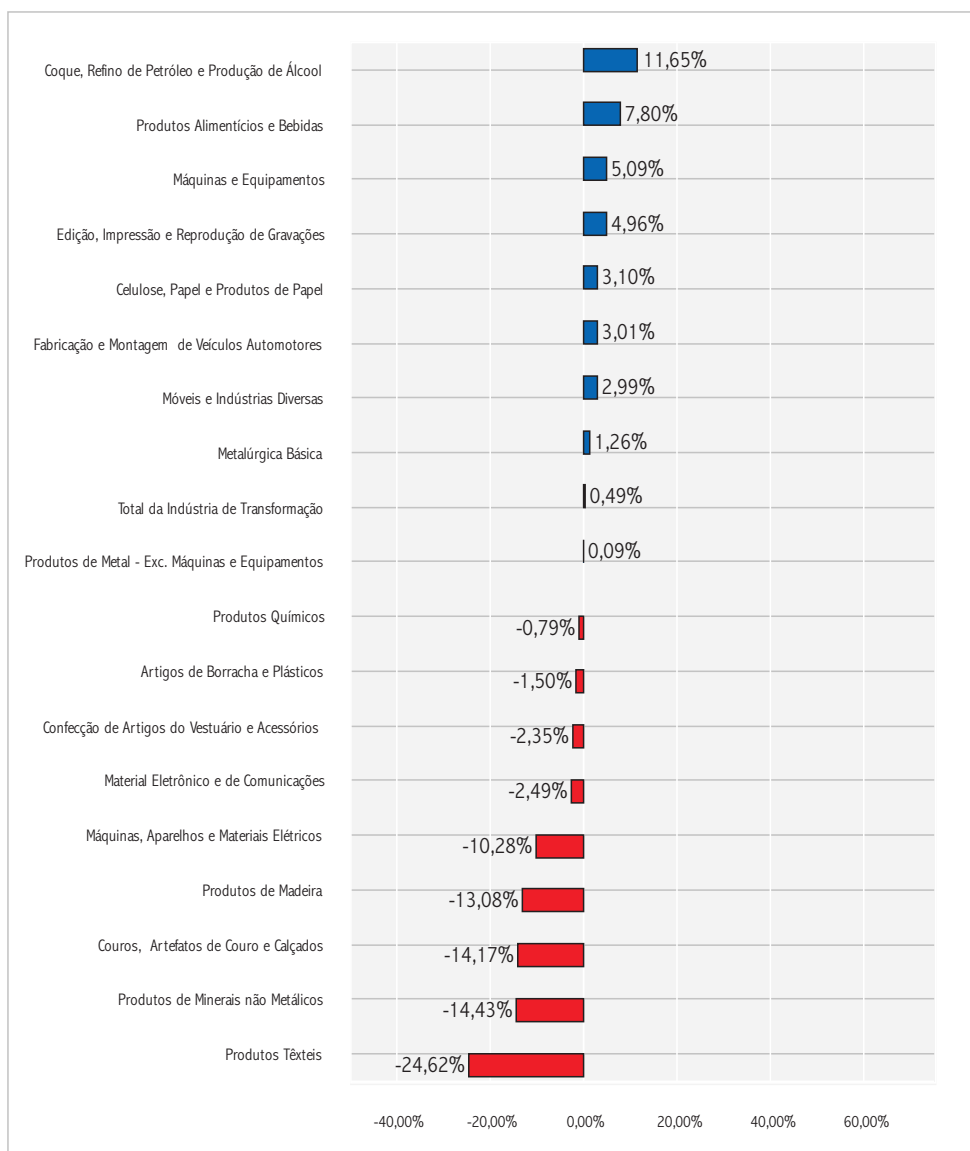
Varição Percentual por Gênero do Nível de Emprego Total da Indústria Paranaense – 2007

Nº-GÊNEROS DE ATIVIDADE	VARIÇÃO SOBRE O MÊS ANTERIOR			VARIÇÃO SOBRE IGUAL MÊS DO ANO ANTERIOR			VARIÇÃO SOBRE IGUAL PERÍODO DO ANO ANTERIOR		
	Mai	Jun	Jul	Mai	Jun	Jul	Mai	Jun	Jul
Produtos Alimentícios e Bebidas	1,76%	0,50%	-0,90%	6,39%	6,33%	7,40%	6,49%	6,47%	6,60%
Produtos Têxteis	0,41%	-2,93%	-0,79%	-25,13%	-27,30%	-27,61%	-21,33%	-22,33%	-23,09%
Confecção de Artigos do Vestuário e Acessórios	-0,45%	-1,21%	0,01%	-0,86%	-3,18%	-3,18%	0,54%	-0,08%	-0,53%
Couros, Artefatos de Couro e Calçados	-1,65%	-3,46%	3,23%	-15,08%	-15,40%	-13,75%	-12,91%	-13,30%	-13,37%
Produtos de Madeira	-0,08%	-0,20%	0,17%	-15,98%	-15,86%	-16,09%	-16,24%	-16,18%	-16,17%
Celulose, Papel e Produtos de Papel	0,07%	0,09%	0,49%	3,77%	2,74%	2,59%	4,05%	3,83%	3,65%
Edição, Impressão e Reprodução de Gravações	1,30%	1,64%	-0,31%	3,45%	3,53%	6,52%	3,54%	3,54%	3,96%
Coque, Refino de Petróleo e Produção de Álcool	6,46%	9,24%	-2,55%	5,33%	14,34%	11,44%	15,66%	15,40%	14,74%
Produtos Químicos	-1,86%	1,78%	1,43%	1,08%	3,42%	2,63%	2,10%	2,31%	2,36%
Artigos de Borracha e Plásticos	2,11%	4,67%	-4,87%	-0,50%	4,29%	-0,13%	-3,07%	-1,84%	-1,60%
Produtos de Minerais não Metálicos	1,02%	5,57%	-1,17%	-21,19%	-19,00%	-20,44%	-12,04%	-13,22%	-14,27%
Metalúrgica Básica	-0,94%	1,84%	0,12%	0,32%	0,94%	0,75%	-0,65%	-0,38%	-0,22%
Produtos de Metal - Excl. Máquinas e Equipamentos	1,47%	0,86%	4,49%	-0,82%	0,63%	4,93%	-3,44%	-2,76%	-1,66%
Máquinas e Equipamentos	1,64%	-0,27%	2,27%	5,63%	4,92%	7,52%	2,66%	3,04%	3,68%
Máquinas, Aparelhos e Materiais Elétricos	-0,04%	3,71%	-0,15%	-17,66%	-12,02%	-12,05%	-11,67%	-11,73%	-11,78%
Material Eletrônico e de Comunicações	-0,09%	-1,77%	0,18%	6,79%	4,41%	5,69%	4,05%	4,11%	4,32%
Fabricação e Montagem de Veículos Automotores	1,22%	0,86%	1,51%	4,21%	5,11%	6,62%	1,73%	2,29%	2,91%
Móveis e Indústrias Diversas	-0,41%	-0,26%	-4,04%	1,80%	3,10%	0,82%	-0,10%	0,43%	0,48%
Total da Indústria de Transformação	1,19%	0,53%	-0,43%	0,59%	0,83%	1,34%	0,90%	0,89%	0,95%

Nível de emprego na Produção

» Gráfico 4

Varição acumulada do Nível de Emprego na Produção por Gêneros de Janeiro a Julho de 2007 sobre Janeiro a Julho de 2006.



» Por gêneros, o nível de emprego na produção (emprego total menos pessoal da administração) em Julho/07, comparado com o mês anterior, apresentou desempenho positivo mais alto nos gêneros:

Gênero industrial	Varição no mês
Couros, Artefatos de Couro e Calçados	3,79%
Máquinas e Equipamentos	2,77%
Produtos de Metal - Exc. Máquinas e Equipamentos	2,33%

» Os resultados negativos mais altos foram registrados nos gêneros:

Gênero industrial	Varição no mês
Artigos de Borracha e Plásticos	-7,98%
Móveis e Indústrias Diversas	-5,01%
Produtos Têxteis	-0,95%

» Tabela 6

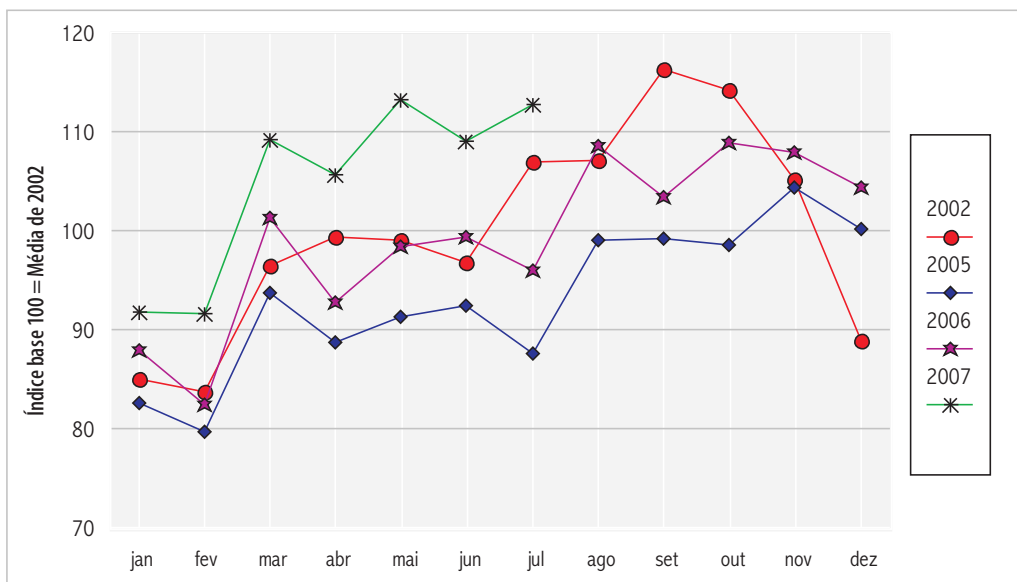
Varição Percentual por Gênero do Nível de Emprego na Produção da Indústria Paranaense – 2007

Nº-GÊNEROS DE ATIVIDADE	VARIÇÃO SOBRE O MÊS ANTERIOR			VARIÇÃO SOBRE IGUAL MÊS DO ANO ANTERIOR			VARIÇÃO SOBRE IGUAL PERÍODO DO ANO ANTERIOR		
	Mai	Jun	Jul	Mai	Jun	Jul	Mai	Jun	Jul
Produtos Alimentícios e Bebidas	1,56%	1,16%	-0,58%	5,73%	6,39%	8,09%	8,03%	7,75%	7,80%
Produtos Têxteis	-0,05%	-2,13%	-0,95%	-27,07%	-28,33%	-28,85%	-23,03%	-23,91%	-24,62%
Confecção de Artigos do Vestuário e Acessórios	-0,17%	-2,18%	0,07%	-1,76%	-4,80%	-4,53%	-1,43%	-1,99%	-2,35%
Couros, Artefatos de Couro e Calçados	-0,72%	-3,68%	3,79%	-15,99%	-16,73%	-14,18%	-13,67%	-14,17%	-14,17%
Produtos de Madeira	0,49%	-0,07%	0,36%	-12,75%	-12,48%	-12,27%	-13,36%	-13,21%	-13,08%
Celulose, Papel e Produtos de Papel	0,99%	0,39%	0,92%	1,42%	2,51%	3,09%	3,22%	3,10%	3,10%
Edição, Impressão e Reprodução de Gravações	3,16%	1,62%	-0,30%	4,79%	4,72%	7,26%	4,55%	4,58%	4,96%
Coque, Refino de Petróleo e Produção de Álcool	6,68%	5,29%	-0,08%	1,78%	7,61%	7,99%	13,62%	12,39%	11,65%
Produtos Químicos	0,66%	-0,04%	1,59%	-0,17%	0,95%	0,37%	-1,37%	-0,99%	-0,79%
Artigos de Borracha e Plásticos	2,45%	2,38%	-7,98%	1,48%	3,78%	-3,39%	-2,18%	-1,19%	-1,50%
Produtos de Minerais não Metálicos	1,87%	1,27%	1,85%	-21,16%	-22,60%	-21,47%	-11,30%	-13,23%	-14,43%
Metalúrgica Básica	0,47%	2,26%	-0,46%	-1,31%	1,00%	1,88%	1,19%	1,16%	1,26%
Produtos de Metal - Excl. Máquinas e Equipamentos	2,59%	-0,34%	2,33%	3,25%	3,45%	3,91%	-1,37%	-0,56%	0,09%
Máquinas e Equipamentos	1,84%	0,73%	2,77%	8,05%	8,34%	11,33%	3,20%	4,06%	5,09%
Máquinas, Aparelhos e Materiais Elétricos	-0,28%	4,17%	-0,43%	-14,11%	-7,57%	-7,73%	-11,31%	-10,70%	-10,28%
Material Eletrônico e de Comunicações	1,28%	0,25%	2,02%	27,33%	29,74%	34,11%	-13,34%	-7,43%	-2,49%
Fabricação e Montagem de Veículos Automotores	0,73%	1,14%	1,31%	4,36%	5,44%	6,76%	1,79%	2,39%	3,01%
Móveis e Indústrias Diversas	-0,36%	-0,24%	-5,01%	4,86%	5,88%	2,60%	2,49%	3,05%	2,99%
Total da Indústria de Transformação	1,24%	0,57%	-0,32%	-0,46%	-0,03%	0,65%	0,57%	0,47%	0,49%

Vendas Industriais

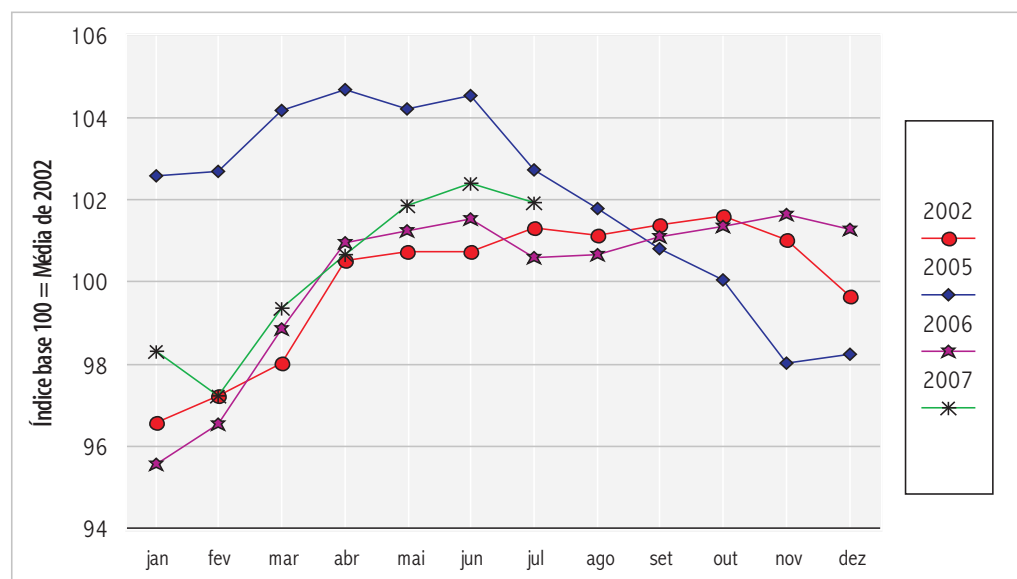
» Gráfico 5

Índice de evolução das vendas reais da Indústria Paranaense 2002 e 2005 - 2007



» Gráfico 6

Índice de evolução do nível de emprego total da Indústria Paranaense 2002 e 2005 - 2007





» A Tabela 7 mostra a evolução histórica das vendas reais mensais da indústria paranaense desde janeiro de 2002.

» Tabela 7

Índices de evolução das vendas reais da Indústria Paranaense – 2002-2007

ESTADO DO PARANÁ						
Mês	2002	2003	2004	2007	2006	2007
JAN	85,1274	77,0311	76,2147	82,6763	87,9692	91,8885
FEV	83,8551	80,7427	72,1745	79,6845	82,5489	91,7098
MAR	96,5474	83,4746	90,0368	93,8554	101,3745	109,1998
ABR	99,5087	84,7679	92,2007	88,7893	92,7453	105,7986
MAI	99,0820	86,9309	89,5239	91,4402	98,5048	113,2628
JUN	96,8522	81,0453	103,0873	92,4593	99,4748	109,0336
JUL	107,0468	86,0621	101,9108	87,6842	96,0485	112,7693
AGO	107,1590	89,6405	107,6149	99,0861	108,6952	
SET	116,4140	94,6200	103,3646	99,1962	103,4108	
OUT	114,2357	101,5483	99,9700	98,6164	108,8973	
NOV	105,2678	96,8457	101,7691	104,3862	107,9907	
DEZ	88,9038	91,4328	95,2299	100,2886	104,3596	
Média	100,0000	87,8452	94,4248	93,1802	99,3350	104,8089

» A Tabela 8 mostra a evolução histórica do nível de emprego total mensal da indústria paranaense desde janeiro de 2002.

» Tabela 8

Índices de evolução do nível de emprego da Indústria Paranaense – 2002-2007

ESTADO DO PARANÁ						
Mês	2002	2003	2004	2007	2006	2007
JAN	96,5989	99,1081	94,8676	102,5746	95,5825	98,3209
FEV	97,2179	100,4108	95,7187	102,7094	96,5535	97,2339
MAR	98,0175	102,8857	102,4802	104,1848	98,8600	99,3555
ABR	100,5342	104,4530	106,2610	104,6785	100,9736	100,6577
MAI	100,7359	105,2301	107,0461	104,2103	101,2518	101,8511
JUN	100,7305	105,8599	107,7630	104,5480	101,5440	102,3909
JUL	101,3069	106,5521	108,0874	102,7117	100,6039	101,9486
AGO	101,1544	107,5411	108,4717	101,7840	100,6605	
SET	101,3961	107,7244	109,4821	100,8262	101,1076	
OUT	101,6057	107,8520	109,6263	100,0441	101,3448	
NOV	101,0442	107,5935	111,0597	98,0367	101,6558	
DEZ	99,6578	106,2252	109,4436	98,2561	101,2842	
Média	100,0000	105,1197	105,8590	102,0470	100,1185	100,2512

Nota: Para calcular a variação entre dois índices de períodos diferentes, basta dividir o índice do período mais recente pelo índice do período a ser comparado. Do valor encontrado subtrai-se 1, multiplica-se por 100 e tem-se assim a taxa de variação entre os dois períodos considerados.

METODOLOGIA E AMPLITUDE DA PESQUISA

» A Pesquisa Conjuntural da Indústria é realizada a partir de informações prestadas por empresas que representam mais de 90% do faturamento e mais de 40% do número de empregados da indústria paranaense. Ela integra os Indicadores Industriais - CNI, realizada pela Confederação Nacional da Indústria, ao lado de pesquisas de outros estados e que dão um panorama da situação nacional nos diversos segmentos industriais. O número de empresas (espaço amostral) que participa da Pesquisa no Paraná foi determinado pela técnica de Amostragem Estratificada Ótima Corrigida de Neyman. São 18 gêneros industriais pesquisados, segundo a Classificação Nacional de Atividades Econômicas: Fabricação de Produtos Alimentícios e Bebidas; Fabricação de Produtos Têxteis; Confeção de Artigos do Vestuário e Acessórios; Preparação de Couros e Fabricação de Artefatos de Couro, Artigos de Viagem e Calçados; Fabricação de Produtos de Madeira; Fabricação de Celulose, Papel e Produtos de Papel; Edição, Impressão e Reprodução de Gravações; Fabricação de Coque, Refino de Petróleo, Elaboração de Combustíveis Nucleares e Produção de Álcool; Fabricação de Produtos Químicos; Fabricação de Artigos de Borracha e Plásticos; Fabricação de Produtos de Minerais não Metálicos; Metalúrgica Básica; Fabricação de Produtos de Metal - Excluídas Máquinas e Equipamentos; Fabricação de Máquinas e Equipamentos; Fabricação de Máquinas, Aparelhos e Materiais Elétricos; Fabricação de Material Eletrônico e de Aparelhos e Equipamentos de Comunicações; Fabricação e Montagem de Veículos Automotores, Reboques e Carrocerias; e, Fabricação de Móveis e Indústrias Diversas.

**IMPRESSO
ESPECIAL**

3600152221/2002-DR/PR

FIEP

...CORREIOS...

Publicação da Federação das Indústrias do Estado do Paraná - FIEP - Departamento Econômico - DEC.

Equipe Técnica: Maurílio Leopoldo Schmitt, Roberto Antônio Peredo Zürcher, Fábio Requião Portugal e Daniel Maurício Fedato. Colaboração: Departamento de Comunicação Social - DECOM. Jornalista Responsável: Luiz Henrique Weber (Mtb 2.441/PR). Projeto Gráfico: Amanda Mafioletti.

Federação das Indústrias do Estado do Paraná - FIEP - Av. Cândido de Abreu, 200 - 6.º Andar - Curitiba - PR - CEP 80530-902

Nota: Permitida a reprodução parcial ou total desde que citada a fonte.