



Indicadores Conjunturais

SISTEMA FEDERAÇÃO DAS INDÚSTRIAS DO ESTADO DO PARANÁ

Resultados de Maio de 2007

»» Vendas Industriais

página 04

O resultado acumulado nos primeiros cinco meses de 2007 apresentou desempenho positivo de **10.56%** na comparação com o mesmo período de 2006. Quando comparado maio com abril, verifica-se um acréscimo de **(7.06%)**. Analisando o desempenho por destino, também contra abril, houve aumento nas vendas no Paraná (9.58%), nas vendas para outros Estados (2,97%) e nas vendas para o exterior (9,55%).

Vendas Industriais	No ano	No mês
No Estado do Paraná	32,33%	9,58%
Para outros Estados do Brasil	1,98%	2,97%
Para o Exterior	35,11%	9,55%
TOTAL DO ESTADO	10,56%	7,06%

»» Compras de Insumos Industriais

página 06

As Compras Industriais acumuladas nos primeiros cinco meses de 2007 foram superiores às do mesmo período de 2006 em **11.75%**. Quando comparado maio contra abril, a variação é **positiva em (7.06%)**. Houve acréscimo nas Compras no Paraná (14.21%) e nas Compras de outros Estados (20.54%) e decréscimo nas Compras do Exterior (16.53%).

Compras de insumos	No ano	No mês
No Estado do Paraná	11,87%	14,21%
De outros Estados do Brasil	5,61%	20,54%
Do Exterior	34,56%	-16,53%
TOTAL DO ESTADO	11,75%	11,58%

»» Nível de Emprego Industrial

página 10

O nível de emprego total e o emprego diretamente ligado à produção registraram nos primeiros cinco meses de 2007, contra igual período de 2006, aumento de **0.90%** e de **0.57%** respectivamente. Quando comparado com o mês anterior apresentaram, o primeiro um expansão de **(1.19%)** e o segundo de **(1.24%)**.

Nível de emprego	No ano	No mês
Pessoal empregado total	0,90%	1,19%
Pessoal empregado na produção	0,57%	1,24%

Paraná.

Desempenho industrial.

Maio, 2007.



As vendas industriais reais continuam em recuperação, registrando aumento de 7,06% em maio contra abril e retomando a tendência normal de expansão gradativa que se observa neste período do ano. Assim, os resultados acumulados de janeiro a maio ultrapassaram a marca de um dígito, atingindo 10,56% acima das havidas no mesmo período de 2006.

Em se observando o destino das vendas industriais neste maio, tem-se expansão nas vendas no Estado do Paraná (+9,58%), nas vendas para outros Estados do País (+2,97%) e nas exportações (+9,55%). Os resultados acumulados nos primeiros cinco meses mostram-se positivos para as vendas no Paraná (+32,33%), para outros Estados do País (+1,98%) e para o exterior (+35,11%).

O acréscimo registrado neste mês de maio deriva do aumento de atividade observada em dezesseis dos dezoito gêneros pesquisados. Os três gêneros de maior participação relativa na indústria paranaense evoluíram positivamente: 'Petróleo e Produção de Álcool' (+11,14%) em virtude do início da safra da cana-de-açúcar destinada à produção de álcool; 'Produtos Alimentícios e Bebidas' (+9,02%) em função do maior volume de matérias-primas agrícolas processáveis pela indústria local e pelo aumento de demanda por produtos de menor valor específico; e 'Fabricação e Montagem de Veículos Automotores' (+0,73%) em função de aumento de demanda no mercado doméstico (fatura de crédito) e aumento de exportações. Os gêneros que apresentaram os maiores incrementos foram 'Couro, Artefatos de Couro e Calçados' (+63,14%) recuperação do setor e aumento de pedidos; 'Máquinas, Aparelhos e Materiais Elétricos' (+30,74%) vendas de câmaras frigoríficas; e 'Material Eletrônico e de Comunicações' (+24,84%) recuperação do setor devido à reestruturação de grande empresa do setor. Os únicos gêneros que tiveram reduções neste maio foram 'Móveis

e Indústrias Diversas' (-3,13%) e 'Produtos de Metal' (-2,79%) ambos às voltas com diminuição de pedidos.

No acumulado dos primeiros cinco meses deste ano em relação aos de 2006, os três gêneros que apresentaram maior expansão foram: 'Confecção de Artigos do Vestuário e Acessórios' (+23,86%), 'Máquinas e Equipamentos' (+19,21%) e 'Produtos Alimentícios e Bebidas' (+17,22%). Por outro lado, nesta base de comparação, os gêneros com maiores reduções foram: 'Material Eletrônico e de Comunicações' (-49,80%), 'Produtos Têxteis' (-28,27%) e 'Couro, Artefatos de Couro e Calçados' (-25,77%).

As compras apresentaram acréscimo de 11,58% em maio, portanto em ritmo semelhante ao de vendas. Em se observando as origens das compras, as realizadas no Paraná (+14,21%) e as procedentes de outros Estados do País (+20,54%) aumentaram, e as importações (-16,53%) decresceram. Quando comparados estes primeiros cinco meses com os de 2006, as aquisições de insumos estão 11,75% superiores. Os resultados acumulados no ano mostram-se positivos para as compras no Paraná (+11,87%), as de outros Estados do País (+5,61%) e das do exterior (+34,56%).

Na visão setorial, os gêneros industriais que apresentaram maiores acréscimos nas aquisições em maio foram 'Material Eletrônico e de Comunicações' (+113,43%) em virtude de retorno ao nível normal de atividade após reestruturação de grande empresa do setor; 'Couro, Artefatos de Couro e Calçados' (+61,84%) compras estratégicas aproveitando a favorável paridade de câmbio; e 'Máquinas, Aparelhos e Materiais Elétricos' (+41,12%) vendas de câmaras frigoríficas. Os maiores decréscimos foram verificados em 'Petróleo e Produção de Álcool' (-30,40%) retorno ao nível normal de compras após aumento de 18,49% em abril; 'Confecção de Artigos do Vestuário e Acessórios' (-4,39%) redução das compras de seda; e 'Móveis e Indústrias Diversas' (-3,06%) redução de pedidos.





No tocante ao nível de emprego, dez dos dezoito gêneros pesquisados alcançaram resultados positivos e oito negativos no mês de maio, aumentando-o em 1,19%. O emprego diretamente ligado à produção subiu (+1,24%). O resultado dos primeiros cinco meses contra igual período de 2006 apresenta aumento de 0,90% no 'pessoal empregado total' e de 0,57% no 'pessoal empregado na produção'. Os maiores aumentos se deram nos gêneros 'Petróleo e Produção de Álcool' (+6,46%) e 'Produtos Alimentícios e Bebidas' (+1,76%) ambos devido ao início da safra, como fora citado anteriormente; e 'Artigos de Borracha e Plásticos' (+1,76%) aumento da demanda. As maiores quedas no mês de maio se deram em 'Produtos Químicos' (-1,86%) reestruturação administrativa; em 'Couros, Artefatos de Couro e Calçados' (-1,65%) crise no setor devido ao câmbio; e em 'Metalúrgica Básica' (-0,94%) estabilidade.

A massa salarial líquida apresentou, em maio contra abril, redução de 3,92% em decorrência de horas extras trabalhadas e distribuição de participação em resultados pagos em abril; as horas trabalhadas subiram 6,09%, que é um fenômeno pontual derivado da circunstância de adequar o fluxo de oferta e de demanda de alguns bens produzidos pela indústria paranaense; e a utilização da capacidade instalada subiu um ponto percentual situando-se em 81%.

O resultado destes cinco primeiros meses do ano (+10,56%) está dentro das previsões realizadas por este Departamento no início do ano, momento em que se estimara um acréscimo de 11% para este primeiro semestre de 2007 na comparação com igual período de 2006. Este desempenho, no decorrer do segundo semestre, tende a declinar em razão de no segundo semestre do ano anterior haver sido identificado início de recuperação da atividade industrial.

Do lado internacional, a indústria paranaense continua expandindo suas exportações. Nos cinco primeiros meses do ano, o acréscimo acumulado é de 35,11% e treze dos dezoito gêneros pesquisados mostraram aumentos. Neste período (jan-mai/2007) a participação relativa das vendas industriais destinadas ao exterior atingiu a 24,18% do total; em 2006, ela alcançara 19,65%; e, em 2005, a 18%.

Os números destes primeiros cinco meses de 2007 confirmam a forte relação do agronegócio com a indústria no Paraná. A boa safra 2006/2007 e o não aparecimento de problemas fitossanitários permitiu que a 'Indústria de Produtos Alimentares e Bebidas' recuperasse suas vendas industriais em 17,22%. Por conta disso, dos 10,56% de aumento do total da indústria de transformação, 4,52% correspondem ao impacto deste gênero, dado o seu expressivo peso relativo na composição da renda industrial do Estado. Por outro lado, o gênero 'Petróleo e Produção de Álcool' apresentou crescimento de 7,03% em decorrência da expansão das vendas de álcool, cuja matéria-prima básica é oriunda também do campo. Desta forma, estima-se que a indústria paranaense ostente em 2007 o seu melhor desempenho em termos de faturamento real, superando pela primeira vez o do ano de 2002, que até hoje continua sendo o mais significativo de toda a série desde 1996.

Vendas Industriais

» Por gêneros, as vendas reais (deflacionadas pelo IPA-OG-FGV de cada atividade) da indústria em Maio/07, comparadas com o mês anterior, apresentaram desempenho positivo mais alto nos gêneros:

Gênero industrial	Varição no mês
Couros, Artefatos de Couro e Calçados	63,14%
Máquinas, Aparelhos e Materiais Elétricos	30,74%
Material Eletrônico e de Comunicações	24,84%

» Os menores resultados foram registrados nos gêneros:

Gênero industrial	Varição no mês
Móveis e Indústrias Diversas	-3,13%
Produtos de Metal - Exc. Máquinas e Equipamentos	-2,79%
Fabricação e Montagem de Veículos Automotores	0,73%

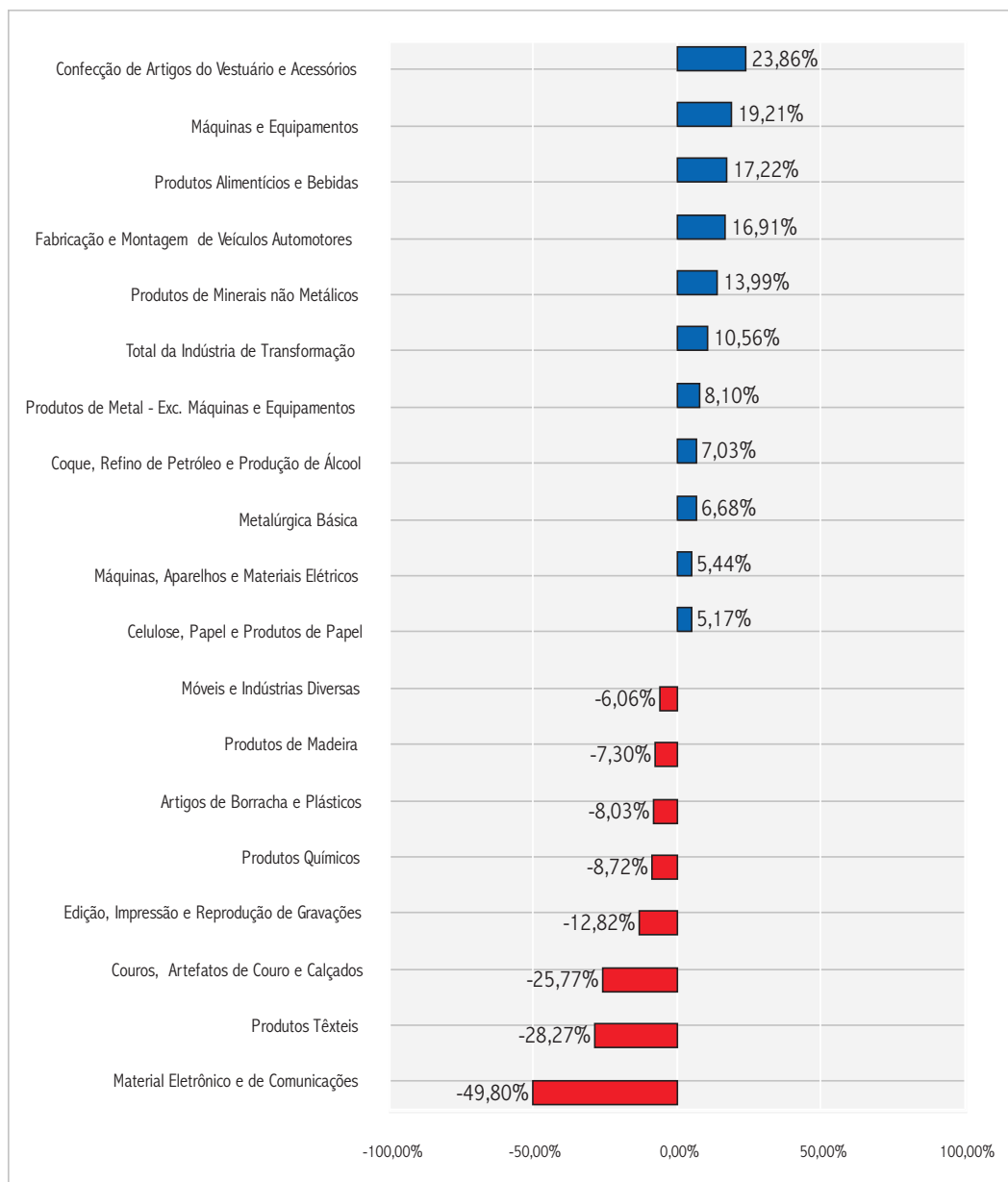
» Tabela 1

Varição Percentual por Gênero das Vendas Reais da Indústria Paranaense – 2007

Nº-GÊNEROS DE ATIVIDADE	VARIÇÃO SOBRE O MÊS ANTERIOR			VARIÇÃO SOBRE IGUAL MÊS DO ANO ANTERIOR			VARIÇÃO SOBRE IGUAL PERÍODO DO ANO ANTERIOR		
	Mar	Abr	Mai	Mar	Abr	Mai	Mar	Abr	Mai
	Produtos Alimentícios e Bebidas	14,62%	3,69%	9,02%	13,72%	27,52%	28,03%	9,96%	14,31%
Produtos Têxteis	27,61%	8,91%	6,57%	-37,42%	-0,67%	-25,79%	-36,98%	-29,04%	-28,27%
Confecção de Artigos do Vestuário e Acessórios	6,49%	15,95%	0,96%	3,70%	28,13%	9,83%	28,93%	28,69%	23,86%
Couros, Artefatos de Couro e Calçados	15,80%	-6,85%	63,14%	-38,25%	-34,98%	-13,96%	-27,76%	-29,71%	-25,77%
Produtos de Madeira	15,65%	-9,29%	3,01%	-10,80%	1,89%	-11,22%	-8,69%	-6,22%	-7,30%
Celulose, Papel e Produtos de Papel	12,93%	-2,94%	4,87%	2,27%	9,70%	3,26%	4,39%	5,70%	5,17%
Edição, Impressão e Reprodução de Gravações	36,69%	-26,85%	24,84%	-15,74%	-20,63%	-4,42%	-13,10%	-14,87%	-12,82%
Coque, Refino de Petróleo e Produção de Álcool	26,52%	-19,96%	11,14%	11,92%	-6,71%	1,56%	14,31%	8,56%	7,03%
Produtos Químicos	22,93%	-2,96%	2,33%	-10,67%	-4,08%	-6,79%	-11,01%	-9,24%	-8,72%
Artigos de Borracha e Plásticos	10,72%	-5,79%	20,56%	-10,46%	-13,75%	-0,53%	-8,76%	-10,04%	-8,03%
Produtos de Minerais não Metálicos	93,28%	-43,27%	6,20%	58,72%	11,57%	-2,00%	20,38%	18,38%	13,99%
Metalúrgica Básica	12,27%	-4,83%	18,24%	7,06%	8,67%	25,77%	-0,34%	1,88%	6,68%
Produtos de Metal - Exc. Máquinas e Equipamentos	3,27%	2,98%	-2,79%	-6,14%	11,14%	6,38%	7,66%	8,54%	8,10%
Máquinas e Equipamentos	16,35%	-3,12%	0,89%	6,08%	19,46%	32,58%	14,95%	16,10%	19,21%
Máquinas, Aparelhos e Materiais Elétricos	7,21%	-5,19%	30,74%	-5,60%	-8,27%	25,21%	3,58%	0,46%	5,44%
Material Eletrônico e de Comunicações	85,37%	-31,93%	24,84%	-46,73%	-24,32%	-26,05%	-58,91%	-54,06%	-49,80%
Fabricação e Montagem de Veículos Automotores	17,35%	3,94%	0,73%	5,88%	18,37%	18,04%	15,94%	16,60%	16,91%
Móveis e Indústrias Diversas	23,01%	-5,03%	-3,13%	-1,26%	3,27%	5,30%	-12,27%	-8,60%	-6,06%
Total da Indústria de Transformação	18,73%	-3,11%	7,06%	7,72%	14,07%	14,98%	7,75%	9,36%	10,56%

» Gráfico 1

Varição acumulada das Vendas Industriais Reais por Gêneros de Janeiro a Maio de 2007 sobre Janeiro a Maio de 2006



Compras de insumos industriais

» Por gêneros, as compras de insumos (deflacionadas pelo IPA-OG-FGV de cada atividade) da indústria em Maio/07, comparadas com o mês anterior, apresentaram desempenho positivo mais alto nos gêneros:

Gênero industrial	Varição no mês
Material Eletrônico e de Comunicações	113,43%
Couros, Artefatos de Couro e Calçados	61,84%
Máquinas, Aparelhos e Materiais Elétricos	41,12%

» Os resultados negativos mais altos foram registrados nos gêneros:

Gênero industrial	Varição no mês
Coque, Refino de Petróleo e Produção de Álcool	-30,40%
Confecção de Artigos do Vestuário e Acessórios	-4,39%
Móveis e Indústrias Diversas	-3,06%

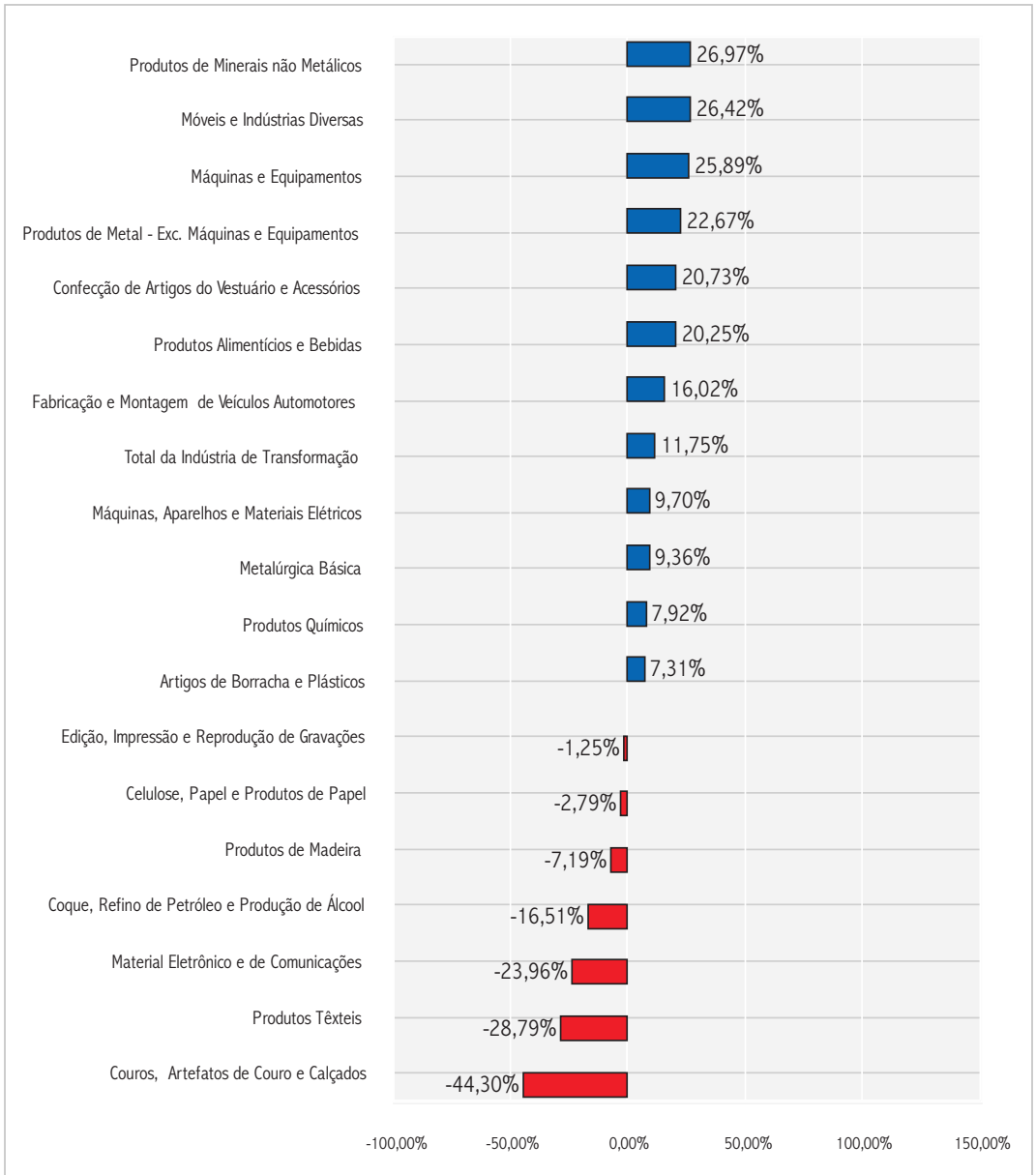
» Tabela 2

Varição Percentual por Gênero das Compras Reais da Indústria Paranaense – 2007

Nº-GÊNEROS DE ATIVIDADE	VARIÇÃO SOBRE O MÊS ANTERIOR			VARIÇÃO SOBRE IGUAL MÊS DO ANO ANTERIOR			VARIÇÃO SOBRE IGUAL PERÍODO DO ANO ANTERIOR		
	Mar	Abr	Mai	Mar	Abr	Mai	Mar	Abr	Mai
Produtos Alimentícios e Bebidas	19,19%	-12,35%	19,03%	25,20%	14,37%	24,17%	20,82%	19,12%	20,25%
Produtos Têxteis	147,33%	-52,61%	27,07%	-3,18%	-54,46%	-47,52%	-9,77%	-22,78%	-28,79%
Confecção de Artigos do Vestuário e Acessórios	40,11%	-2,84%	-4,39%	10,68%	32,52%	13,15%	19,52%	23,01%	20,73%
Couros, Artefatos de Couro e Calçados	29,54%	-10,83%	61,84%	-44,72%	-48,45%	-26,32%	-49,70%	-49,39%	-44,30%
Produtos de Madeira	16,92%	-20,09%	10,04%	-3,11%	-11,19%	-9,65%	-5,12%	-6,56%	-7,19%
Celulose, Papel e Produtos de Papel	10,51%	4,81%	-1,18%	-15,98%	0,27%	21,68%	-10,29%	-7,69%	-2,79%
Edição, Impressão e Reprodução de Gravações	13,63%	3,50%	10,97%	10,38%	-1,88%	0,76%	-1,82%	-1,84%	-1,25%
Coque, Refino de Petróleo e Produção de Álcool	-1,42%	18,49%	-30,40%	-64,83%	-25,02%	-1,86%	-16,19%	-18,94%	-16,51%
Produtos Químicos	12,51%	-8,71%	13,51%	29,37%	7,81%	-0,67%	11,65%	10,66%	7,92%
Artigos de Borracha e Plásticos	11,19%	-1,69%	7,22%	8,77%	4,54%	2,08%	10,36%	8,83%	7,31%
Produtos de Minerais não Metálicos	114,61%	-51,44%	22,10%	56,70%	-0,33%	-18,21%	49,81%	40,05%	26,97%
Metalúrgica Básica	40,03%	-16,00%	6,19%	14,67%	13,82%	18,99%	4,87%	7,02%	9,36%
Produtos de Metal - Excl. Máquinas e Equipamentos	11,35%	14,94%	-0,13%	1,42%	42,53%	39,70%	10,81%	18,48%	22,67%
Máquinas e Equipamentos	22,58%	-9,12%	8,91%	19,42%	27,68%	28,26%	24,42%	25,24%	25,89%
Máquinas, Aparelhos e Materiais Elétricos	-16,53%	-20,04%	41,12%	-1,00%	-10,87%	8,96%	16,64%	9,91%	9,70%
Material Eletrônico e de Comunicações	51,79%	-38,60%	113,43%	-9,56%	-29,27%	9,14%	-33,62%	-32,78%	-23,96%
Fabricação e Montagem de Veículos Automotores	24,14%	-6,27%	18,31%	9,56%	18,12%	25,40%	11,86%	13,42%	16,02%
Móveis e Indústrias Diversas	19,57%	0,07%	-3,06%	23,10%	59,51%	9,61%	23,89%	31,45%	26,42%
Total da Indústria de Transformação	18,95%	-8,94%	11,58%	0,38%	6,98%	16,43%	11,75%	10,49%	11,75%

» Gráfico 2

Varição acumulada das Compras Industriais Reais por Gêneros de Janeiro a Maio de 2007 sobre Janeiro a Maio de 2006.



Horas trabalhadas na produção

» Por gêneros, as horas trabalhadas na produção (relativas ao pessoal empregado na produção) em Maio/07, comparadas com o mês anterior, apresentaram desempenho positivo mais alto nos gêneros:

Gênero industrial	Varição no mês
Coque, Refino de Petróleo e Produção de Álcool	74,80%
Fabricação e Montagem de Veículos Automotores	17,66%
Edição, Impressão e Reprodução de Gravações	15,82%

» Os menores resultados foram registrados nos gêneros:

Gênero industrial	Varição no mês
Máquinas, Aparelhos e Materiais Elétricos	-6,59%
Celulose, Papel e Produtos de Papel	0,44%
Produtos de Madeira	0,58%

» Tabela 3

Varição Percentual por Gênero das Horas Trabalhadas na Produção na Indústria Paranaense – 2007

Nº-GÊNEROS DE ATIVIDADE	VARIÇÃO SOBRE O MÊS ANTERIOR			VARIÇÃO SOBREIGUAL MÊS DO ANO ANTERIOR			VARIÇÃO SOBREIGUAL PERÍODO DO ANO ANTERIOR		
	Mar	Abr	Mai	Mar	Abr	Mai	Mar	Abr	Mai
Produtos Alimentícios e Bebidas	8,59%	4,29%	5,07%	-0,75%	4,69%	2,01%	5,43%	5,23%	4,51%
Produtos Têxteis	6,68%	-14,86%	2,65%	-29,24%	-34,16%	-37,12%	-16,73%	-21,43%	-24,96%
Confecção de Artigos do Vestuário e Acessórios	5,86%	-5,74%	3,59%	-22,36%	-12,53%	-15,96%	-19,25%	-17,69%	-17,35%
Couros, Artefatos de Couro e Calçados	9,48%	-10,23%	7,67%	-12,15%	-8,65%	-14,57%	-13,40%	-12,32%	-12,79%
Produtos de Madeira	3,56%	-1,27%	0,58%	-17,13%	-13,80%	-15,89%	-15,22%	-14,87%	-15,08%
Celulose, Papel e Produtos de Papel	12,33%	17,87%	0,44%	-21,63%	-2,44%	2,25%	-27,53%	-21,66%	-17,28%
Edição, Impressão e Reprodução de Gravações	23,67%	-19,53%	15,82%	-25,06%	-35,55%	-32,87%	-29,77%	-31,17%	-31,53%
Coque, Refino de Petróleo e Produção de Álcool	7,66%	137,38%	74,80%	23,29%	3,37%	-0,33%	27,23%	15,07%	7,68%
Produtos Químicos	7,31%	-1,57%	1,53%	-1,57%	2,78%	-1,46%	0,09%	0,76%	0,30%
Artigos de Borracha e Plásticos	7,40%	-3,41%	7,90%	7,45%	5,94%	9,71%	4,49%	4,85%	5,86%
Produtos de Minerais não Metálicos	26,52%	-5,75%	7,68%	-27,20%	-21,07%	-21,75%	-9,86%	-12,50%	-14,39%
Metalúrgica Básica	11,05%	-1,46%	1,07%	13,27%	16,65%	11,84%	15,97%	16,15%	15,23%
Produtos de Metal - Excl. Máquinas e Equipamentos	14,68%	-0,51%	3,04%	3,22%	26,11%	13,53%	-2,55%	3,77%	5,74%
Máquinas e Equipamentos	10,19%	-7,63%	8,02%	18,45%	10,79%	14,21%	18,30%	16,31%	15,85%
Máquinas, Aparelhos e Materiais Elétricos	3,59%	9,76%	-6,59%	-16,91%	8,21%	-9,94%	-7,40%	-3,50%	-4,91%
Material Eletrônico e de Comunicações	764,49%	8,85%	6,05%	48,71%	140,38%	84,55%	-55,80%	-28,42%	-10,17%
Fabricação e Montagem de Veículos Automotores	9,27%	-4,74%	17,66%	10,09%	12,66%	28,66%	10,41%	10,96%	14,56%
Móveis e Indústrias Diversas	16,28%	-9,16%	5,84%	-24,96%	-28,65%	-27,37%	-28,81%	-28,77%	-28,49%
Total da Indústria de Transformação	8,98%	0,55%	6,09%	-8,61%	-4,16%	-5,85%	-4,66%	-4,53%	-4,82%

Produção



» A Tabela 4 mostra o percentual médio de utilização da capacidade instalada, a média das horas trabalhadas por funcionário no mês de referência e os salários líquidos médios da produção por gênero da indústria paranaense.

» Tabela 4

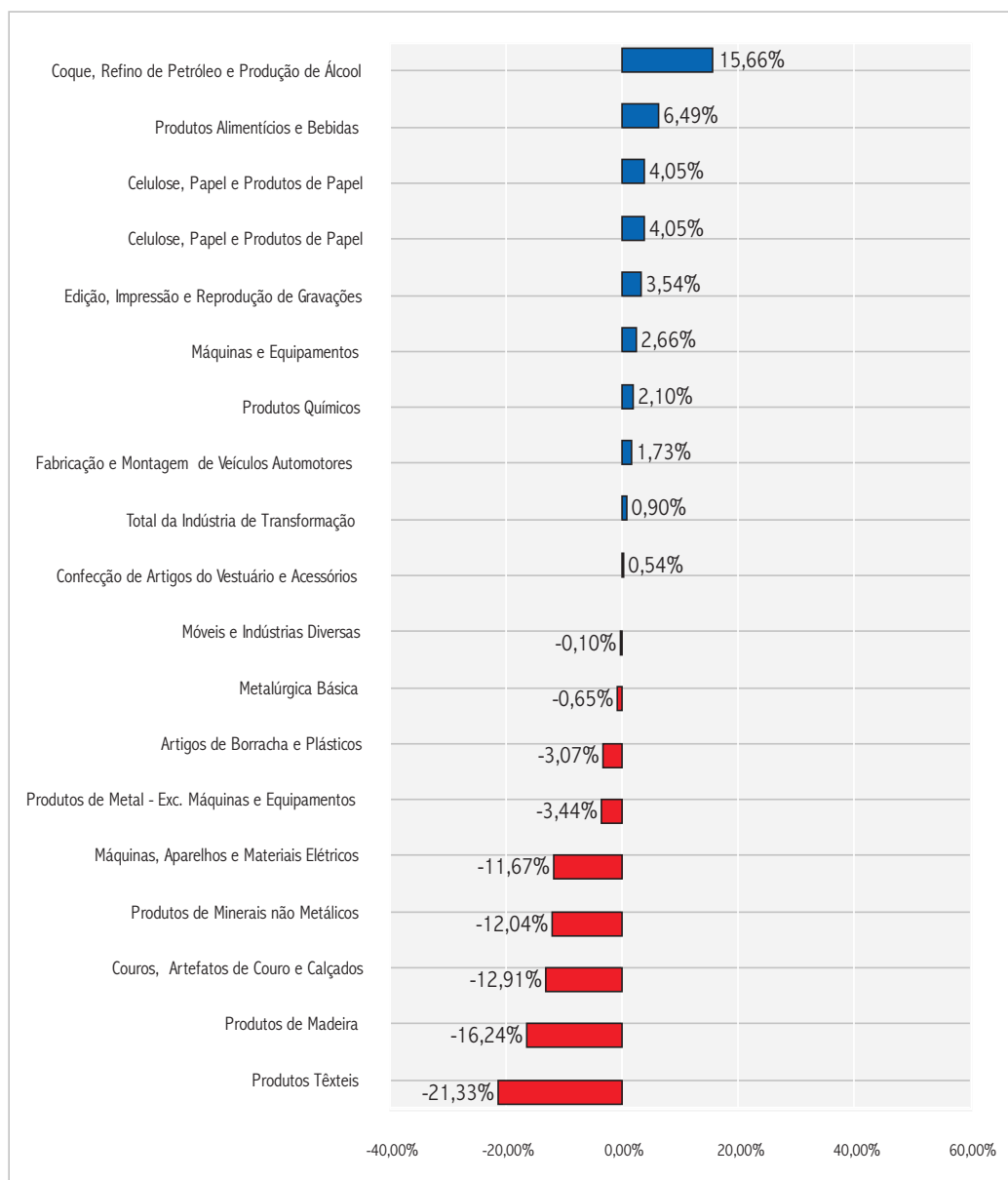
Informações sobre a produção na indústria paranaense – 2007

Nº-GÊNEROS DE ATIVIDADE	% DE UTILIZAÇÃO DE CAPACIDADE INSTALADA			HORAS TRABALHADAS MENSAL- MENTE POR FUNCIONÁRIO			SALÁRIOS LÍQUIDOS MÉDIOS DA PRODUÇÃO [R\$]		
	Mar	Abr	Mai	Mar	Abr	Mai	Mar	Abr	Mai
	Produtos Alimentícios e Bebidas	75,41	79,64	80,98	164,80	197,97	204,81	545,95	664,47
Produtos Têxteis	90,18	84,37	84,99	251,55	228,44	234,62	423,21	588,52	429,64
Confecção de Artigos do Vestuário e Acessórios	78,72	73,92	81,52	215,84	206,60	214,39	417,45	411,27	414,16
Couros, Artefatos de Couro e Calçados	78,70	83,88	74,39	236,12	225,07	244,11	632,59	640,59	667,91
Produtos de Madeira	75,19	75,96	78,39	258,01	256,45	256,68	552,52	745,94	536,64
Celulose, Papel e Produtos de Papel	88,96	87,15	88,18	197,75	233,80	232,53	925,03	955,82	1.002,61
Edição, Impressão e Reprodução de Gravações	95,45	94,28	94,01	210,89	182,68	205,09	821,71	905,29	915,58
Coque, Refino de Petróleo e Produção de Álcool	91,99	87,20	91,17	130,45	270,88	443,85	1.362,90	1.220,70	1.252,33
Produtos Químicos	81,32	82,69	81,17	326,38	320,01	322,75	1.394,66	1.162,85	1.150,59
Artigos de Borracha e Plásticos	75,74	77,82	81,13	223,12	214,93	226,38	1.027,41	1.037,71	1.037,22
Produtos de Minerais não Metálicos	79,94	80,04	81,79	208,76	211,04	223,07	1.253,62	992,79	990,32
Metalúrgica Básica	84,58	75,84	80,43	183,93	187,78	188,90	852,42	1.087,65	1.042,86
Produtos de Metal - Excl. Máquinas e Equipamentos	79,07	79,08	80,21	181,80	176,08	176,85	654,01	665,36	664,92
Máquinas e Equipamentos	82,55	81,58	81,57	230,27	208,47	221,12	837,36	940,80	883,16
Máquinas, Aparelhos e Materiais Elétricos	76,30	75,09	77,80	157,12	176,80	165,61	1.107,15	1.498,95	1.153,53
Material Eletrônico e de Comunicações	64,94	65,00	68,00	201,73	190,95	199,94	1.900,20	3.186,10	1.441,09
Fabricação e Montagem de Veículos Automotores	76,47	75,55	76,19	158,40	148,53	173,50	1.346,82	1.531,39	1.338,67
Móveis e Indústrias Diversas	78,38	78,62	77,81	175,02	157,02	166,78	517,88	521,08	513,76
Total da Indústria de Transformação	80,77	79,87	81,10	190,29	206,11	215,99	659,83	759,76	706,02

Nível de emprego total

» Gráfico 3

Varição acumulada do Nível de Emprego Total por Gêneros de Janeiro a Maio de 2007 sobre Janeiro a Maio de 2006



» Por gêneros, o nível de emprego total (pessoal da administração e piso fábrica) em Maio/07, comparado com o mês anterior, apresentou desempenho positivo mais alto nos gêneros:

Gênero industrial	Varição no mês
Coque, Refino de Petróleo e Produção de Álcool	6,46%
Artigos de Borracha e Plásticos	2,11%
Produtos Alimentícios e Bebidas	1,76%

» Os resultados negativos mais altos foram registrados nos gêneros:

Gênero industrial	Varição no mês
Produtos Químicos	-1,86%
Couros, Artefatos de Couro e Calçados	-1,65%
Metalúrgica Básica	-0,94%

» Tabela 5

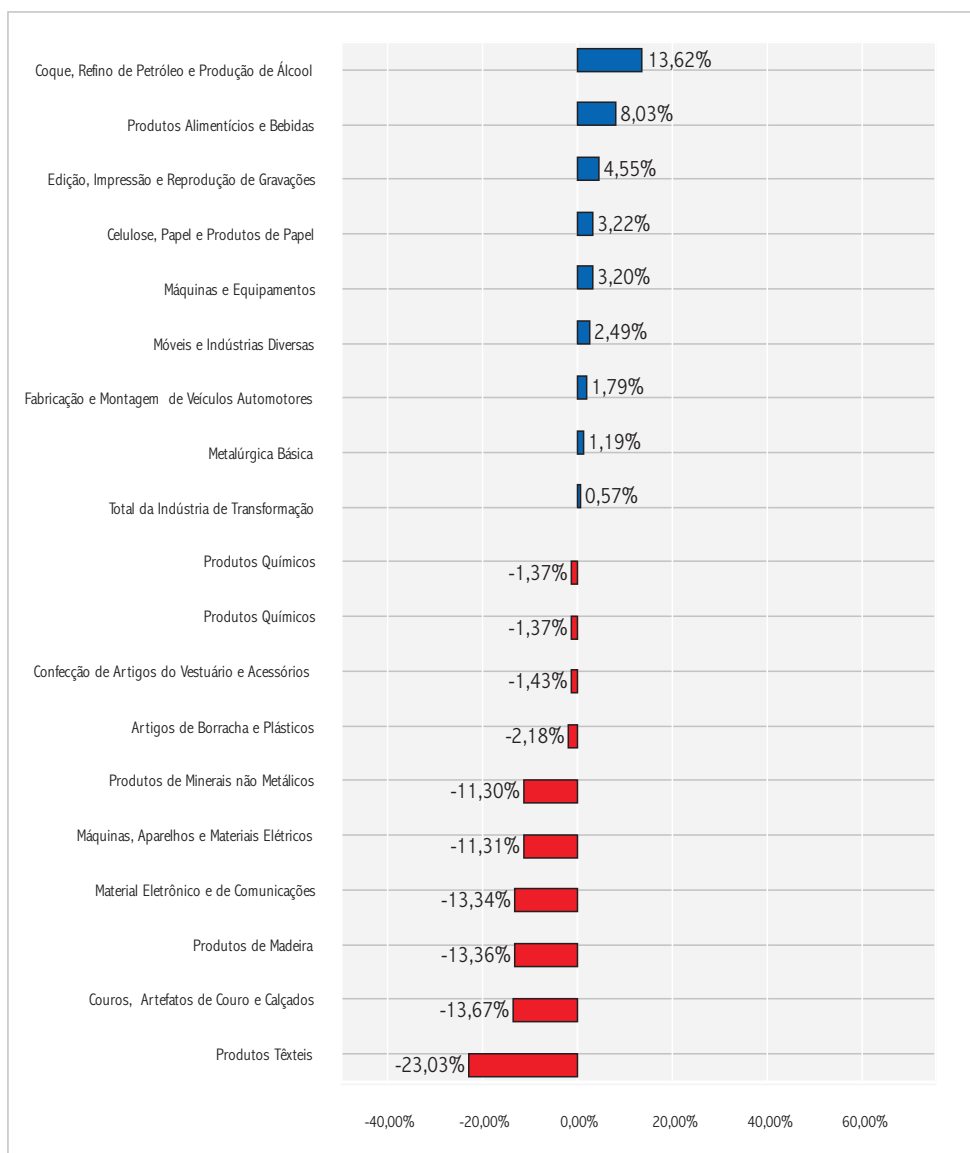
Varição Percentual por Gênero do Nível de Emprego Total da Indústria Paranaense – 2007

Nº-GÊNEROS DE ATIVIDADE	VARIÇÃO SOBRE O MÊS ANTERIOR			VARIÇÃO SOBRE IGUAL MÊSO ANO ANTERIOR			VARIÇÃO SOBRE IGUAL PERÍODO DO ANO ANTERIOR		
	Mar	Abr	Mai	Mar	Abr	Mai	Mar	Abr	Mai
Produtos Alimentícios e Bebidas	2,28%	3,39%	1,76%	4,99%	5,08%	6,39%	7,04%	6,52%	6,49%
Produtos Têxteis	1,60%	-8,40%	0,41%	-17,53%	-25,31%	-25,13%	-18,72%	-20,38%	-21,33%
Confecção de Artigos do Vestuário e Acessórios	0,31%	-1,07%	-0,45%	1,22%	-1,10%	-0,86%	1,56%	0,89%	0,54%
Couros, Artefatos de Couro e Calçados	0,50%	-4,95%	-1,65%	-11,86%	-12,64%	-15,08%	-12,29%	-12,37%	-12,91%
Produtos de Madeira	0,78%	-0,49%	-0,08%	-15,95%	-16,43%	-15,98%	-16,26%	-16,30%	-16,24%
Celulose, Papel e Produtos de Papel	0,55%	0,66%	0,07%	4,15%	5,06%	3,77%	3,81%	4,12%	4,05%
Edição, Impressão e Reprodução de Gravações	3,60%	-4,94%	1,30%	9,06%	2,23%	3,45%	4,01%	3,57%	3,54%
Coque, Refino de Petróleo e Produção de Álcool	6,45%	7,58%	6,46%	19,11%	5,55%	5,33%	25,13%	19,07%	15,66%
Produtos Químicos	0,38%	0,98%	-1,86%	1,97%	3,65%	1,08%	1,92%	2,35%	2,10%
Artigos de Borracha e Plásticos	0,79%	0,02%	2,11%	-2,57%	-3,03%	-0,50%	-3,95%	-3,72%	-3,07%
Produtos de Minerais não Metálicos	20,28%	-8,41%	1,02%	-14,06%	-21,71%	-21,19%	-5,84%	-9,76%	-12,04%
Metalúrgica Básica	1,54%	0,38%	-0,94%	-0,38%	0,95%	0,32%	-1,50%	-0,89%	-0,65%
Produtos de Metal - Excl. Máquinas e Equipamentos	1,90%	1,92%	1,47%	-4,69%	-2,95%	-0,82%	-4,50%	-4,11%	-3,44%
Máquinas e Equipamentos	1,86%	1,93%	1,64%	2,72%	3,17%	5,63%	1,49%	1,92%	2,66%
Máquinas, Aparelhos e Materiais Elétricos	-6,44%	-2,11%	-0,04%	-15,36%	-18,14%	-17,66%	-7,30%	-10,13%	-11,67%
Material Eletrônico e de Comunicações	0,39%	-11,55%	-0,09%	19,05%	6,99%	6,79%	2,46%	3,45%	4,05%
Fabricação e Montagem de Veículos Automotores	-0,73%	1,46%	1,22%	1,14%	2,17%	4,21%	0,75%	1,11%	1,73%
Móveis e Indústrias Diversas	1,07%	1,26%	-0,41%	-0,81%	1,06%	1,80%	-1,12%	-0,57%	-0,10%
Total da Indústria de Transformação	1,91%	1,31%	1,19%	0,50%	-0,31%	0,59%	1,43%	0,98%	0,90%

Nível de emprego na Produção

» Gráfico 4

Varição acumulada do Nível de Emprego na Produção por Gêneros de Janeiro a Maio de 2007 sobre Janeiro a Maio de 2006.



» Por gêneros, o nível de emprego na produção (emprego total menos pessoal da administração) em Maio/07, comparado com o mês anterior, apresentou desempenho positivo mais alto nos gêneros:

Gênero industrial	Varição no mês
Coque, Refino de Petróleo e Produção de Álcool	6,68%
Edição, Impressão e Reprodução de Gravações	3,16%
Produtos de Metal - Exc. Máquinas e Equipamentos	2,59%

» Os resultados negativos mais altos foram registrados nos gêneros:

Gênero industrial	Varição no mês
Couros, Artefatos de Couro e Calçados	-0,72%
Móveis e Indústrias Diversas	-0,36%
Máquinas, Aparelhos e Materiais Elétricos	-0,28%

» Tabela 6

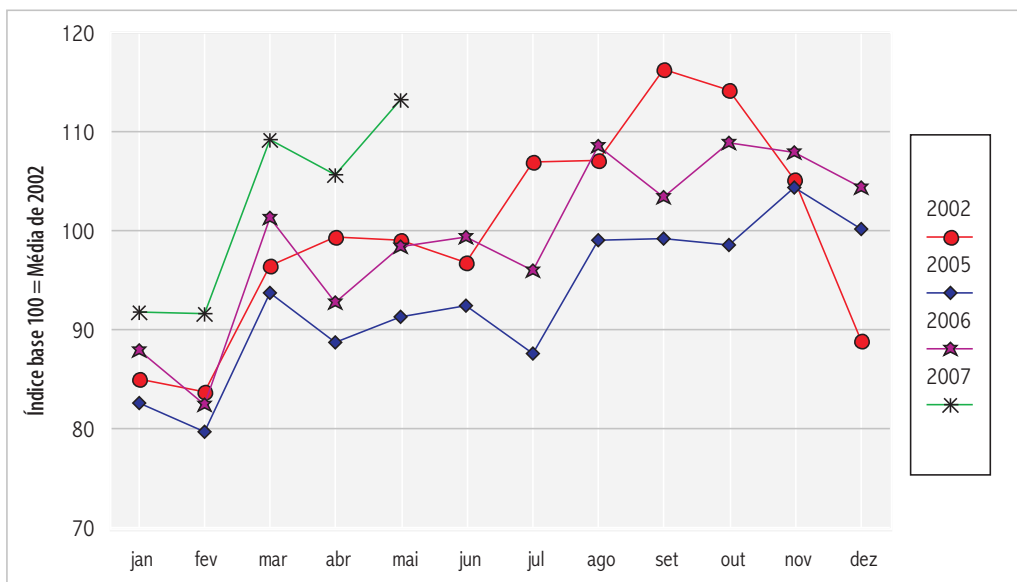
Varição Percentual por Gênero do Nível de Emprego na Produção da Indústria Paranaense – 2007

Nº-GÊNEROS DE ATIVIDADE	VARIÇÃO SOBRE O MÊS ANTERIOR			VARIÇÃO SOBRE IGUAL MÊS DO ANO ANTERIOR			VARIÇÃO SOBRE IGUAL PERÍODO DO ANO ANTERIOR		
	Mar	Abr	Mai	Mar	Abr	Mai	Mar	Abr	Mai
Produtos Alimentícios e Bebidas	18,66%	-13,18%	1,56%	21,52%	4,52%	5,73%	10,01%	8,61%	8,03%
Produtos Têxteis	-2,61%	-6,25%	-0,05%	-21,58%	-26,72%	-27,07%	-20,44%	-22,02%	-23,03%
Confecção de Artigos do Vestuário e Acessórios	0,43%	-1,52%	-0,17%	-1,09%	-2,55%	-1,76%	-0,95%	-1,35%	-1,43%
Couros, Artefatos de Couro e Calçados	0,72%	-5,83%	-0,72%	-12,55%	-15,53%	-15,99%	-12,31%	-13,11%	-13,67%
Produtos de Madeira	1,01%	-0,67%	0,49%	-13,28%	-13,64%	-12,75%	-13,47%	-13,51%	-13,36%
Celulose, Papel e Produtos de Papel	0,46%	-0,30%	0,99%	3,80%	5,35%	1,42%	3,14%	3,68%	3,22%
Edição, Impressão e Reprodução de Gravações	3,67%	-7,11%	3,16%	9,93%	1,51%	4,79%	5,47%	4,49%	4,55%
Coque, Refino de Petróleo e Produção de Álcool	2,56%	14,32%	6,68%	17,66%	4,13%	1,78%	24,01%	17,71%	13,62%
Produtos Químicos	0,10%	0,39%	0,66%	-1,57%	0,06%	-0,17%	-2,23%	-1,67%	-1,37%
Artigos de Borracha e Plásticos	2,28%	0,26%	2,45%	-1,56%	-1,47%	1,48%	-3,65%	-3,10%	-2,18%
Produtos de Minerais não Metálicos	20,76%	-6,77%	1,87%	-15,98%	-22,28%	-21,16%	-4,43%	-8,85%	-11,30%
Metalúrgica Básica	2,64%	-3,48%	0,47%	2,96%	-1,77%	-1,31%	3,11%	1,84%	1,19%
Produtos de Metal - Excl. Máquinas e Equipamentos	2,57%	2,72%	2,59%	-3,62%	-0,63%	3,25%	-3,18%	-2,53%	-1,37%
Máquinas e Equipamentos	2,67%	2,03%	1,84%	4,20%	4,75%	8,05%	1,08%	2,00%	3,20%
Máquinas, Aparelhos e Materiais Elétricos	0,64%	-2,46%	-0,28%	-11,26%	-14,78%	-14,11%	-9,14%	-10,60%	-11,31%
Material Eletrônico e de Comunicações	25,46%	15,00%	1,28%	2,72%	23,73%	27,33%	-32,08%	-21,16%	-13,34%
Fabricação e Montagem de Veículos Automotores	-0,92%	1,59%	0,73%	1,20%	2,67%	4,36%	0,65%	1,15%	1,79%
Móveis e Indústrias Diversas	1,47%	1,26%	-0,36%	1,58%	3,41%	4,86%	1,40%	1,91%	2,49%
Total da Indústria de Transformação	9,57%	-7,17%	1,24%	6,90%	-1,46%	-0,46%	1,60%	0,83%	0,57%

Vendas Industriais

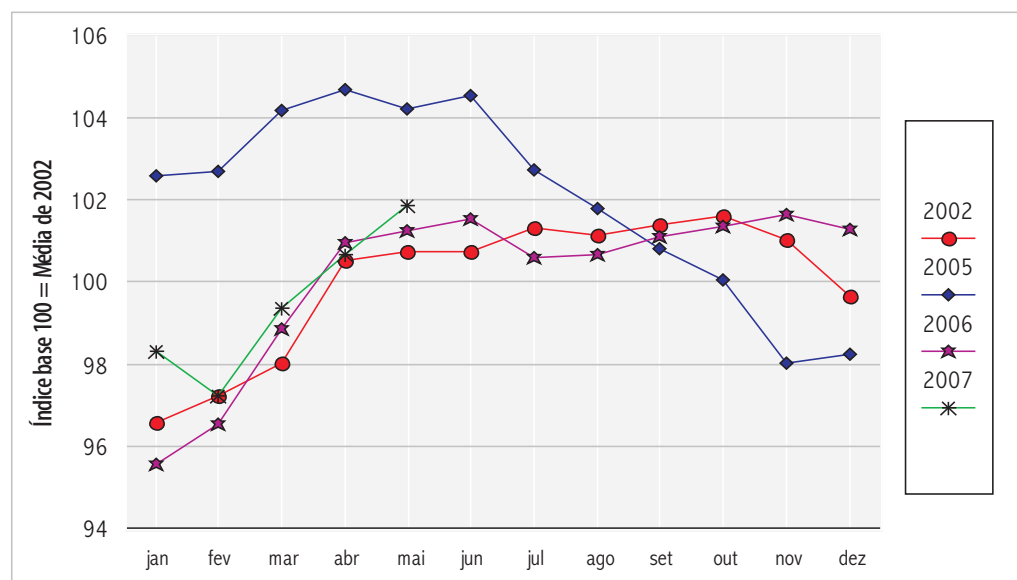
» Gráfico 5

Índice de evolução das vendas reais da Indústria Paranaense 2002 e 2005 - 2007



» Gráfico 6

Índice de evolução do nível de emprego total da Indústria Paranaense 2002 e 2005 - 2007



» A Tabela 7 mostra a evolução histórica das vendas reais mensais da indústria paranaense desde janeiro de 2002.

» Tabela 7

Índices de evolução das vendas reais da Indústria Paranaense – 2002-2007

ESTADO DO PARANÁ						
Mês	2002	2003	2004	2007	2006	2007
JAN	85,1274	77,0311	76,2147	82,6763	87,9692	91,8885
FEV	83,8551	80,7427	72,1745	79,6845	82,5489	91,7098
MAR	96,5474	83,4746	90,0368	93,8554	101,3745	109,1998
ABR	99,5087	84,7679	92,2007	88,7893	92,7453	105,7986
MAI	99,0820	86,9309	89,5239	91,4402	98,5048	113,2628
JUN	96,8522	81,0453	103,0873	92,4593	99,4748	
JUL	107,0468	86,0621	101,9108	87,6842	96,0485	
AGO	107,1590	89,6405	107,6149	99,0861	108,6952	
SET	116,4140	94,6200	103,3646	99,1962	103,4108	
OUT	114,2357	101,5483	99,9700	98,6164	108,8973	
NOV	105,2678	96,8457	101,7691	104,3862	107,9907	
DEZ	88,9038	91,4328	95,2299	100,2886	104,3596	
Média	100,0000	87,8452	94,4248	93,1802	99,3350	102,3719

» A Tabela 8 mostra a evolução histórica do nível de emprego total mensal da indústria paranaense desde janeiro de 2002.

» Tabela 8

Índices de evolução do nível de emprego da Indústria Paranaense – 2002-2007

ESTADO DO PARANÁ						
Mês	2002	2003	2004	2007	2006	2007
JAN	96,5989	99,1081	94,8676	102,5746	95,5825	98,3209
FEV	97,2179	100,4108	95,7187	102,7094	96,5535	97,2339
MAR	98,0175	102,8857	102,4802	104,1848	98,8600	99,3555
ABR	100,5342	104,4530	106,2610	104,6785	100,9736	100,6577
MAI	100,7359	105,2301	107,0461	104,2103	101,2518	101,8511
JUN	100,7305	105,8599	107,7630	104,5480	101,5440	
JUL	101,3069	106,5521	108,0874	102,7117	100,6039	
AGO	101,1544	107,5411	108,4717	101,7840	100,6605	
SET	101,3961	107,7244	109,4821	100,8262	101,1076	
OUT	101,6057	107,8520	109,6263	100,0441	101,3448	
NOV	101,0442	107,5935	111,0597	98,0367	101,6558	
DEZ	99,6578	106,2252	109,4436	98,2561	101,2842	
Média	100,0000	105,1197	105,8590	102,0470	100,1185	99,4838

Nota: Para calcular a variação entre dois índices de períodos diferentes, basta dividir o índice do período mais recente pelo índice do período a ser comparado. Do valor encontrado subtrai-se 1, multiplica-se por 100 e tem-se assim a taxa de variação entre os dois períodos considerados.

METODOLOGIA E AMPLITUDE DA PESQUISA

» A Pesquisa Conjuntural da Indústria é realizada a partir de informações prestadas por empresas que representam mais de 90% do faturamento e mais de 40% do número de empregados da indústria paranaense. Ela integra os Indicadores Industriais - CNI, realizada pela Confederação Nacional da Indústria, ao lado de pesquisas de outros estados e que dão um panorama da situação nacional nos diversos segmentos industriais. O número de empresas (espaço amostral) que participa da Pesquisa no Paraná foi determinado pela técnica de Amostragem Estratificada Ótima Corrigida de Neyman. São 18 gêneros industriais pesquisados, segundo a Classificação Nacional de Atividades Econômicas: Fabricação de Produtos Alimentícios e Bebidas; Fabricação de Produtos Têxteis; Confeção de Artigos do Vestuário e Acessórios; Preparação de Couros e Fabricação de Artefatos de Couro, Artigos de Viagem e Calçados; Fabricação de Produtos de Madeira; Fabricação de Celulose, Papel e Produtos de Papel; Edição, Impressão e Reprodução de Gravações; Fabricação de Coque, Refino de Petróleo, Elaboração de Combustíveis Nucleares e Produção de Álcool; Fabricação de Produtos Químicos; Fabricação de Artigos de Borracha e Plásticos; Fabricação de Produtos de Minerais não Metálicos; Metalúrgica Básica; Fabricação de Produtos de Metal - Excluídas Máquinas e Equipamentos; Fabricação de Máquinas e Equipamentos; Fabricação de Máquinas, Aparelhos e Materiais Elétricos; Fabricação de Material Eletrônico e de Aparelhos e Equipamentos de Comunicações; Fabricação e Montagem de Veículos Automotores, Reboques e Carrocerias; e, Fabricação de Móveis e Indústrias Diversas.

**IMPRESSO
ESPECIAL**

3600152221/2002-DR/PR

FIEP

...CORREIOS...

Publicação da Federação das Indústrias do Estado do Paraná - FIEP - Departamento Econômico - DEC.

Equipe Técnica: Maurílio Leopoldo Schmitt, Roberto Antônio Peredo Zürcher, Fábio Requião Portugal e Daniel Maurício Fedato. Colaboração: Departamento de Comunicação Social - DECOM. Jornalista Responsável: Luiz Henrique Weber (Mtb 2.441/PR). Projeto Gráfico: Amanda Mafioletti.

Federação das Indústrias do Estado do Paraná - FIEP - Av. Cândido de Abreu, 200 - 6.º Andar - Curitiba - PR - CEP 80530-902

Nota: Permitida a reprodução parcial ou total desde que citada a fonte.