



Indicadores Conjunturais

SISTEMA FEDERAÇÃO DAS INDÚSTRIAS DO ESTADO DO PARANÁ - DEPARTAMENTO ECONÔMICO

Resultados de Abril de 2014

»» Vendas Industriais

página 04

O resultado acumulado de janeiro a abril de 2014 apresentou desempenho negativo de **-4,04%** na comparação com o mesmo período de 2013. Quando comparado abril com o mês anterior, verifica-se decréscimo de **-0,28%**. Analisando o desempenho por destino, também contra o mês anterior, houve queda nas vendas no Paraná (-2,29%) e nas vendas para outros Estados (-1,64%) e aumento nas vendas para o exterior (+9,16%).

Vendas Industriais	No ano	No mês
No Estado do Paraná	1,43%	-2,29%
Para outros Estados do Brasil	-4,25%	-1,64%
Para o Exterior	-17,03%	9,16%
TOTAL DO ESTADO	-4,04%	-0,28%

»» Compras de Insumos Industriais

página 06

As Compras Industriais de janeiro a abril de 2014 foram superiores às de janeiro a abril de 2013 em **+2,00%**. Quando comparado abril com março, a variação é negativa em **-4,99%**; houve decréscimo nas Compras no Paraná (-1,75%), nas Compras de outros Estados (-1,82%) e nas Compras do Exterior (-21,15%).

Compras de insumos	No ano	No mês
No Estado do Paraná	-3,53%	-1,75%
De outros Estados do Brasil	4,15%	-1,82%
Do Exterior	15,13%	-21,15%
TOTAL DO ESTADO	2,00%	-4,99%

»» Nível de Emprego Industrial

página 10

O nível de emprego total e o emprego diretamente ligado à produção registraram, de janeiro a abril de 2014 contra igual período 2013, aumento de **+0,44%** e queda de **-0,05%** respectivamente. Quando comparado com o mês anterior, apresentaram, o primeiro queda de **-0,08%** e o segundo de **-0,64%**.

Nível de emprego	No ano	No mês
Pessoal empregado total	0,44%	-0,08%
Pessoal empregado na produção	-0,05%	-0,64%

Paraná.

Desempenho industrial.

Abril, 2014.

Vendas Industriais

Abril tradicionalmente inicia o período de elevada atividade industrial no Paraná, porém desta vez apresentou queda atípica de **-0,28%** em relação a março. (Apenas para lembrar, em 2013, abril teve expansão rotineira de +10,21% sobre março.) Com este resultado, as vendas industriais acumuladas em 2014 ficaram **-4,04%** abaixo das do mesmo período de 2013.

Em se observando o destino das vendas industriais neste abril, tem-se queda nas vendas no Estado do Paraná (**-2,29%**) e nas vendas para outros Estados do País (**-1,64%**) e aumento nas exportações (**+9,16%**). O desempenho acumulado dos primeiros quatro meses mostra-se positivo para as vendas no Paraná (**+1,43%**) e negativo para outros Estados do País (**-4,25%**) e nas vendas para o exterior (**-17,03%**).

O decréscimo neste mês de abril teve sua fonte na *performance* negativa observada em nove dos dezoito gêneros pesquisados. Dois dos três gêneros de maior participação relativa na indústria paranaense apresentaram aumento: 'Alimentos e Bebidas' (**+2,69%**) – sazonalidade da safra paranaense e 'Veículos Automotores' (**+7,94%**) – retomada ao depois de paralisação de empresa para obras de ampliação havida em janeiro e fevereiro; todavia, o terceiro gênero 'Refino de Petróleo e Produção de Alcool' apresentou queda de vendas (**-4,88%**) em virtude de menor produção. Dentre os gêneros que apresentaram maiores aumentos, destacam-se 'Material Eletrônico e de Comunicações' (**+18,00%**) – sazonalidade; 'Edição e Impressão' (**+15,29%**) – aumento de pedidos; e 'Couros e Calçados' (**+8,74%**) – aumento sazonal de demanda. As maiores quedas se registraram em 'Borracha e Plásticos' (**-23,59%**) – queda nas exportações; 'Metalúrgica Básica' (**-14,97%**) – fim de pedidos; e 'Máquinas e Equipamentos' (**-12,50%**) – redução de demanda.

No acumulado dos primeiros quatro meses deste ano em relação aos de 2013, apenas oito dos dezoito gêneros estão positivos, sendo que os três gêneros com maior expansão foram: 'Máquinas, Aparelhos e Materiais Elétricos'

(**+20,20%**), 'Têxteis' (**+20,20%**) e 'Minerais não Metálicos' (**+7,36%**). Por outro lado, nesta base de comparação, os três gêneros com maiores reduções foram: 'Material Eletrônico e de Comunicações' (**-64,63%**), 'Produtos de Metal' (**-14,20%**) e 'Veículos Automotores' (**-12,81%**).

Compras de Insumos

As compras de insumos apresentaram queda de **-4,99%** em abril, em linha com o desempenho das vendas. Em se observando as origens das compras, as realizadas no Paraná (**-1,75%**), as originadas em outros Estados do País (**-1,82%**) e as importações (**-21,15%**) diminuíram.

O desempenho acumulado de janeiro a abril, comparado com o mesmo período de 2012, informa estarem as aquisições de insumos **+2,00%** superiores, indicando acumulação de estoques. Os resultados acumulados no ano, por origem, mostram-se negativos para as compras no Paraná (**-3,53%**) e positivos nas de outros Estados do País (**+4,15%**) e nas do exterior (**+15,13%**).

Na visão setorial, os gêneros industriais que apresentaram maiores acréscimos nas aquisições em abril foram 'Têxteis' (**+36,64%**) – aumento de produção; 'Máquinas, Aparelhos e Materiais Elétricos' (**+21,99%**) – aumento de pedidos; e 'Edição e Impressão' (**+21,75%**) – acompanhando a evolução de vendas. Os maiores decréscimos foram verificados em 'Refino de Petróleo e Produção de Alcool' (**-39,49%**) – oscilações na importação de petróleo; 'Minerais não Metálicos' (**-22,29%**) – ajustes de programação de produção; e 'Borracha e Plásticos' (**-2,01%**) – redução nas exportações.

No acumulado dos primeiros quatro meses deste ano em relação aos de 2013, nove dos dezoito gêneros estão positivos e os três gêneros que apresentaram maior expansão foram: 'Máquinas, Aparelhos e Materiais Elétricos' (**+41,29%**), 'Têxteis' (**+24,11%**) e 'Couros e Calçados' (**+20,32%**). Por outro lado, nesta base de comparação, os três gêneros com maiores reduções foram 'Material Eletrônico e de Comunicações' (**-58,23%**), 'Vestuário' (**-40,69%**) e 'Metalúrgica Básica' (**-32,46%**).



Nível de emprego

No tocante ao nível de emprego, onze dos dezoito gêneros pesquisados registraram resultados negativos e outros sete positivos no mês de abril, reduzindo-o em **-0,08%**. O emprego diretamente ligado à produção caiu **-0,64%**. O resultado acumulado de janeiro a abril contra igual período de 2013 apresenta incremento de **+0,44%** no 'pessoal empregado total' e redução de **-0,05%** no 'pessoal empregado na produção'. Os principais aumentos em abril se deram em 'Vestuário' (**+2,31%**) – previsão de recuperação de vendas; 'Refino de Petróleo e Produção de Alcool' (**+0,98%**) – sazonalidade da produção de álcool; e 'Metalúrgica Básica' (**+0,84%**) – ajustes administrativos. As quedas se deram nos gêneros 'Borracha e Plásticos' (**-4,82%**) – redução de exportação; 'Têxteis' (**-1,73%**) – queda de pedidos; e 'Minerais não Metálicos' (**-1,14%**) – redução na produção.

No acumulado dos primeiros quatro meses deste ano em relação aos de 2013, nove dos dezoito gêneros estão positivos e os três gêneros que apresentaram maior expansão foram: 'Máquinas, Aparelhos e Materiais Elétricos' (**+25,15%**), 'Celulose e Papel' (**+5,75%**) e 'Produtos Químicos' (**+4,07%**). Por outro lado, nesta base de comparação, os três gêneros com maiores reduções foram: 'Material Eletrônico e de Comunicações' (**-21,25%**), 'Vestuário' (**-20,54%**) e 'Metalúrgica Básica' (**-13,23%**).

Massa salarial, horas trabalhadas e utilização de capacidade instalada

A massa salarial líquida apresentou, em abril contra março, queda de **-12,02%** após o aumento de +15,13% havido em março; as horas trabalhadas subiram **0,44%**; e a utilização da capacidade instalada se manteve constante em **78%**. Este nível de utilização de capacidade é quatro pontos percentuais inferior ao que fora registrado em abril de 2013.

Análise conjuntural

O resultado das vendas industriais de abril evidenciou a instabilidade dos indicadores conjunturais da FIEP nos primeiros três meses e contrariou as possibilidades de aumento de vendas neste primeiro semestre de 2014: a pequena queda registrada em abril de **-0,28%** parece ser insignificante, porém, por ser abril tradicionalmente um mês de forte expansão (em 2013 se registrou uma expansão de 10,21%), ela

se amplifica para o acumulado dos primeiros quatro meses deste ano, ficando **-4,04%** abaixo das do mesmo período de 2013. Quando comparado este abril com abril de 2013, a queda é de **-13,41%**. Estas quedas tornaram-se tendência, pois nos últimos três meses mostram deterioração consecutiva das vendas industriais. As vendas acumuladas até fevereiro eram positivas em +2,02%, até março -0,28%, e agora até abril -4,04%. Da mesma forma, quando comparado mês contra igual mês de 2013, verificam-se os seguintes valores: em fevereiro +7,48%, em março -4,30% e em abril -13,41%. Ou seja, as perspectivas de vendas não são das melhores.

Dois outros indicadores, que até março se mostravam positivos, neste abril se inverteram e ficaram negativos: as compras caíram **-4,99%** e o nível de emprego **-0,08%**. Estes indicadores, na comparação janeiro a abril deste ano em relação ao mesmo período de 2013 estão positivos: **+2,00%** e **+0,44%** respectivamente. A utilização de capacidade instalada se manteve constante em **78%** e as horas trabalhadas subiram levemente **+0,44%**. Tradicionalmente, estas variáveis se encontram em franca expansão nesta época do ano. Isto mostra que as perspectivas de forte aumento de produção estão comprometidas, porém, esses indicadores sugerem que haverá uma manutenção do nível observado em abril.

Por seu turno, espera-se uma recuperação derivada das projeções de boa safra agrícola, que deve impactar o principal gênero industrial do Estado: 'Alimentos e Bebidas'. A partir dessa recuperação, manifestam-se também efeitos positivos de causação circular pela disseminação de renda para gêneros industriais afins no Paraná. A ausência de políticas industriais, o estado caótico da burocracia, o descontrole dos gastos públicos e suas consequências, inflação, alta de juros e déficits em conta corrente prejudicam a realização normal dos negócios, trazendo como resultado a fraca expansão do PIB nacional quando comparado com os demais países integrantes dos BRICs ou da maior parte de nossos países vizinhos.

Estes resultados oferecem sinais de comprometimento do desempenho industrial para este ano de 2014 e são causa de trava dos investimentos em expansão de capacidade produtiva; daí a serem diminutas as chances de, no curto e médio prazos, haver retomada do ritmo de negócios na indústria.



Vendas Industriais

» As vendas reais (deflacionadas pelo IPA-OG-FGV de cada atividade) da indústria em abril/14, comparadas com o mês anterior, apresentaram desempenho positivo mais alto nos seguintes gêneros:

Gênero industrial	Varição no mês
Material Eletrônico e de Comunicações	18,00%
Edição e Impressão	15,29%
Couros e Calçados	8,74%

» Os menores resultados foram registrados nos gêneros:

Gênero industrial	Varição no mês
Borracha e Plásticos	-23,59%
Metalúrgica Básica	-14,97%
Máquinas e Equipamentos	-12,50%

» Tabela 1

Varição Percentual por Gênero das Vendas Reais da Indústria Paranaense – 2014

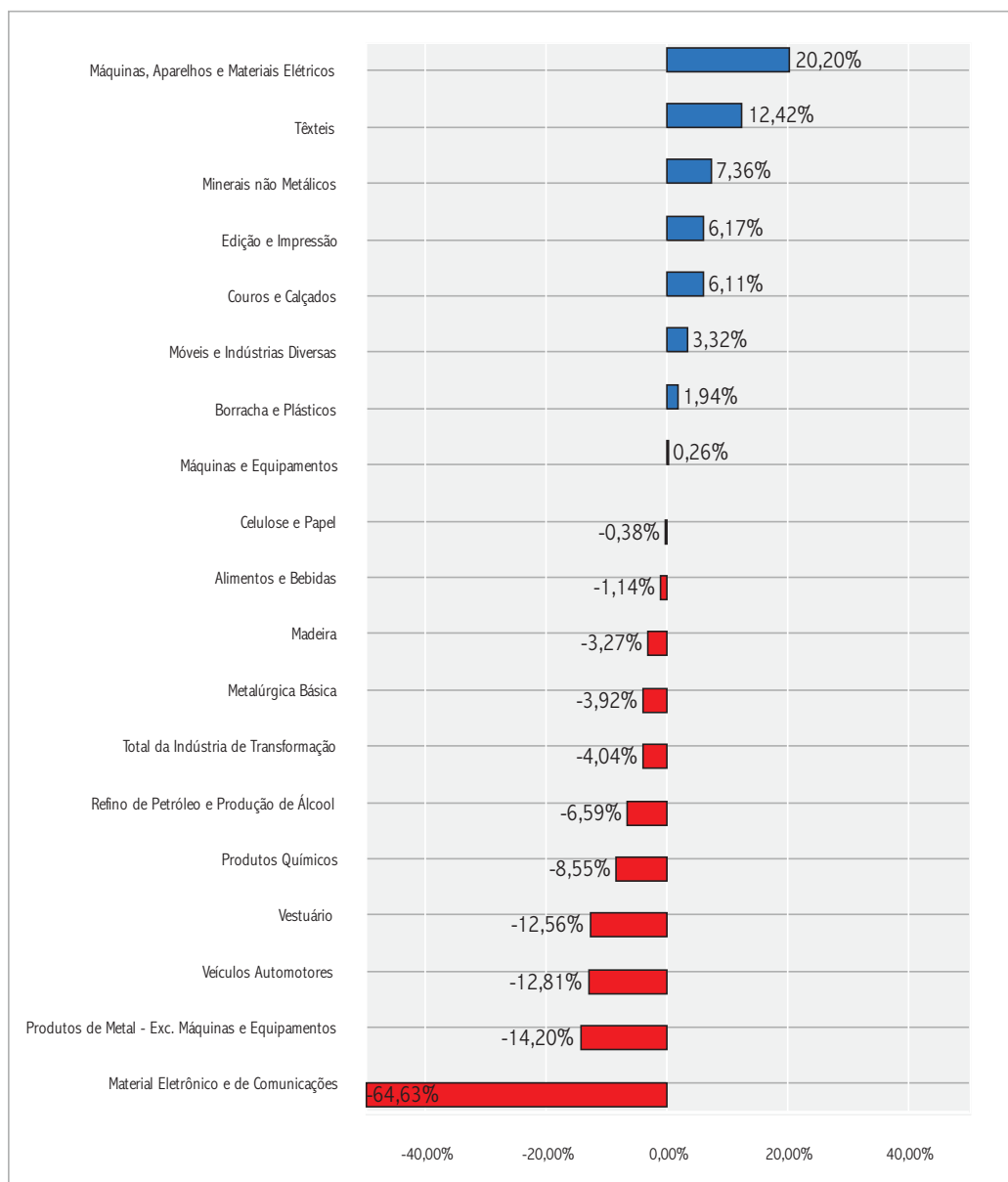
Nº-GÊNEROS DE ATIVIDADE	VARIÇÃO SOBRE O MÊS ANTERIOR			VARIÇÃO SOBRE IGUAL MÊS DO ANO ANTERIOR			VARIÇÃO SOBRE IGUAL PERÍODO DO ANO ANTERIOR		
	Fev	Mar	Abr	Fev	Mar	Abr	Fev	Mar	Abr
Produtos Alimentícios e Bebidas	0,39%	7,52%	2,69%	5,57%	1,87%	-9,88%	2,73%	2,43%	-1,14%
Produtos Têxteis	-2,83%	-2,61%	6,58%	12,83%	7,93%	7,49%	17,52%	14,23%	12,42%
Confecção de Artigos do Vestuário e Acessórios	18,90%	16,27%	-3,30%	-0,60%	-7,04%	-34,01%	4,22%	-0,44%	-12,56%
Couros, Artefatos de Couro e Calçados	-9,24%	7,08%	8,74%	2,43%	9,77%	8,56%	3,07%	5,24%	6,11%
Produtos de Madeira	-0,91%	4,73%	-3,97%	8,20%	-1,01%	-15,67%	3,09%	1,65%	-3,27%
Celulose, Papel e Produtos de Papel	-6,90%	9,61%	-3,37%	1,37%	-0,39%	0,88%	-1,00%	-0,79%	-0,38%
Edição, Impressão e Reprodução de Gravações	-12,27%	-16,05%	15,29%	1,95%	-8,84%	2,19%	15,68%	7,53%	6,17%
Coque, Refino de Petróleo e Produção de Álcool	6,27%	12,45%	-4,88%	-3,14%	0,31%	-2,41%	-12,17%	-7,97%	-6,59%
Produtos Químicos	-6,31%	3,57%	-9,12%	-3,66%	-4,80%	-23,93%	-1,42%	-2,57%	-8,55%
Artigos de Borracha e Plásticos	-0,91%	0,73%	-23,59%	15,53%	4,57%	-20,73%	12,89%	9,97%	1,94%
Produtos de Minerais não Metálicos	0,66%	5,03%	-3,82%	13,06%	13,26%	-8,14%	13,98%	13,73%	7,36%
Metalúrgica Básica	54,70%	-28,48%	-14,97%	34,73%	-11,60%	-33,19%	20,04%	8,30%	-3,92%
Produtos de Metal - Excl. Máquinas e Equipamentos	15,64%	-16,83%	0,92%	-1,91%	-21,21%	-22,74%	-5,78%	-11,15%	-14,20%
Máquinas e Equipamentos	4,97%	4,53%	-12,50%	10,89%	-1,22%	-15,48%	10,81%	6,30%	0,26%
Máquinas, Aparelhos e Materiais Elétricos	17,51%	-4,57%	4,01%	45,20%	24,82%	3,42%	28,96%	27,52%	20,20%
Material Eletrônico e de Comunicações	6,62%	-5,19%	18,00%	-60,43%	-66,01%	-59,33%	-66,48%	-66,33%	-64,63%
Fabricação e Montagem de Veículos Automotores	34,39%	-5,55%	7,94%	38,50%	-27,42%	-29,43%	15,72%	-4,27%	-12,81%
Móveis e Indústrias Diversas	5,21%	-0,95%	5,52%	13,13%	0,32%	-1,98%	8,08%	5,34%	3,32%
Total da Indústria de Transformação	4,81%	5,01%	-0,28%	7,48%	-4,30%	-13,41%	2,02%	-0,28%	-4,04%

Nota: Deflatores específicos para cada gênero: IPA-OG-FGV



» Gráfico 1

Varição acumulada das Vendas Industriais Reais por Gêneros de janeiro a abril de 2014 sobre janeiro a abril de 2013.



Compras de insumos industriais

» As compras de insumos (deflacionadas pelo IPA-OG-FGV de cada atividade) da indústria em abril/14, comparadas com o mês anterior, apresentaram desempenho positivo mais alto nos seguintes gêneros:

Gênero industrial	Varição no mês
Têxteis	36,64%
Máquinas, Aparelhos e Materiais Elétricos	21,99%
Edição e Impressão	11,42%

» Os resultados negativos mais altos foram registrados nos gêneros:

Gênero industrial	Varição no mês
Refino de Petróleo e Produção de Álcool	-39,49%
Minerais não Metálicos	-22,29%
Borracha e Plásticos	-16,60%

» Tabela 2

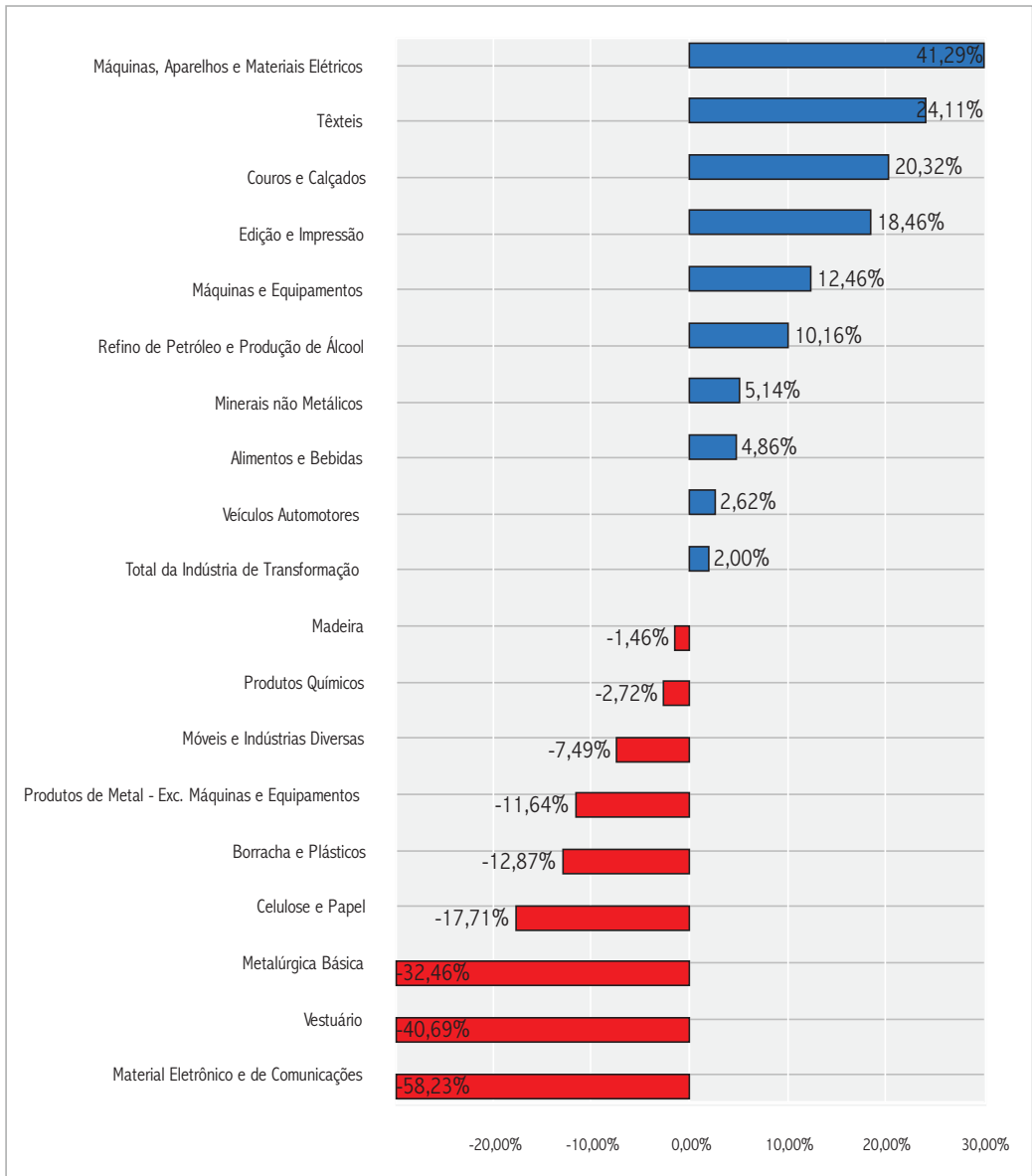
Varição Percentual por Gênero das Compras Reais da Indústria Paranaense – 2014

Nº-GÊNEROS DE ATIVIDADE	VARIACÃO SOBRE O MÊS ANTERIOR			VARIACÃO SOBRE IGUAL MÊS DO ANO ANTERIOR			VARIACÃO SOBRE IGUAL PERÍODO DO ANO ANTERIOR		
	Fev	Mar	Abr	Fev	Mar	Abr	Fev	Mar	Abr
Produtos Alimentícios e Bebidas	6,47%	-0,57%	0,73%	12,73%	8,02%	0,95%	5,39%	6,27%	4,86%
Produtos Têxteis	17,92%	-11,37%	36,64%	152,28%	-15,95%	-0,03%	102,43%	38,98%	24,11%
Confecção de Artigos do Vestuário e Acessórios	-27,03%	19,35%	-14,00%	-47,02%	-38,61%	-57,13%	-30,31%	-33,33%	-40,69%
Couros, Artefatos de Couro e Calçados	5,84%	-9,90%	-1,04%	22,17%	10,59%	15,08%	28,21%	22,05%	20,32%
Produtos de Madeira	-4,42%	9,08%	-13,89%	16,42%	4,13%	-12,79%	1,69%	2,52%	-1,46%
Celulose, Papel e Produtos de Papel	3,99%	0,41%	-9,13%	-39,04%	-0,47%	-15,16%	-25,38%	-18,47%	-17,71%
Edição, Impressão e Reprodução de Gravações	-11,71%	1,60%	11,42%	2,39%	14,14%	27,22%	16,32%	15,60%	18,46%
Coque, Refino de Petróleo e Produção de Álcool	35,33%	-23,08%	-39,49%	55,80%	-7,57%	-30,56%	45,29%	23,61%	10,16%
Produtos Químicos	-6,27%	6,03%	-0,78%	3,83%	1,47%	-11,92%	0,49%	0,82%	-2,72%
Artigos de Borracha e Plásticos	0,86%	6,47%	-16,60%	-2,09%	-1,95%	-29,72%	-8,55%	-6,35%	-12,87%
Produtos de Minerais não Metálicos	-2,47%	34,58%	-22,29%	-0,07%	32,37%	-3,91%	-3,38%	8,30%	5,14%
Metalúrgica Básica	11,84%	-1,63%	-12,40%	-16,64%	-28,61%	-46,05%	-26,06%	-26,95%	-32,46%
Produtos de Metal - Excl. Máquinas e Equipamentos	-15,30%	-4,13%	-4,09%	-9,79%	-15,27%	-31,29%	2,67%	-3,56%	-11,64%
Máquinas e Equipamentos	-16,05%	-3,10%	-14,01%	18,52%	30,11%	-19,92%	24,10%	25,89%	12,46%
Máquinas, Aparelhos e Materiais Elétricos	2,64%	-9,97%	21,99%	51,82%	27,23%	34,72%	53,16%	43,97%	41,29%
Material Eletrônico e de Comunicações	-4,59%	1,00%	3,29%	-56,29%	-59,83%	-57,66%	-57,69%	-58,42%	-58,23%
Fabricação e Montagem de Veículos Automotores	12,68%	-11,53%	-5,67%	54,66%	-4,44%	-25,96%	29,12%	16,11%	2,62%
Móveis e Indústrias Diversas	-19,52%	9,50%	-5,56%	-25,05%	-1,25%	-16,85%	-5,49%	-4,14%	-7,49%
Total da Indústria de Transformação	5,59%	-3,69%	-4,99%	15,51%	2,90%	-11,73%	9,52%	7,24%	2,00%

Nota: Deflatores específicos para cada gênero: IPA-OG-FGV

» Gráfico 2

Varição acumulada das Compras Industriais Reais por Gêneros de janeiro a abril de 2014 sobre janeiro a abril de 2013.



Horas trabalhadas na produção

» As horas trabalhadas na produção (relativas ao pessoal empregado na produção) em abril/14, comparadas com o mês anterior, apresentaram desempenho positivo mais alto nos gêneros:

Gênero industrial	Varição no mês
Refino de Petróleo e Produção de Álcool	55,17%
Alimentos e Bebidas	6,18%
Metalúrgica Básica	4,42%

» Os menores resultados foram registrados nos gêneros:

Gênero industrial	Varição no mês
Máquinas e Equipamentos	-38,53%
Máquinas, Aparelhos e Materiais Elétricos	-21,24%
Veículos Automotores	-9,77%

» Tabela 3

Varição Percentual por Gênero das Horas Trabalhadas na Produção na Indústria Paranaense – 2014

Nº-GÊNEROS DE ATIVIDADE	VARIÇÃO SOBRE O MÊS ANTERIOR			VARIÇÃO SOBRE IGUAL MÊS DO ANO ANTERIOR			VARIÇÃO SOBRE IGUAL PERÍODO DO ANO ANTERIOR		
	Fev	Mar	Abr	Fev	Mar	Abr	Fev	Mar	Abr
Produtos Alimentícios e Bebidas	3,27%	6,41%	6,18%	3,47%	5,36%	0,85%	0,51%	2,16%	1,80%
Produtos Têxteis	-0,16%	9,57%	-2,97%	-1,91%	-2,81%	-5,06%	-1,43%	-1,92%	-2,74%
Confecção de Artigos do Vestuário e Acessórios	8,82%	4,51%	3,15%	-22,36%	-23,24%	-27,71%	-22,38%	-22,69%	-24,09%
Couros, Artefatos de Couro e Calçados	0,24%	-0,12%	-0,58%	2,37%	1,55%	-1,13%	2,97%	2,49%	1,57%
Produtos de Madeira	3,49%	1,56%	-0,78%	-7,35%	-7,41%	-11,76%	-7,54%	-7,49%	-8,61%
Celulose, Papel e Produtos de Papel	-2,88%	-3,59%	-3,73%	8,55%	-1,03%	-5,31%	6,48%	3,94%	1,59%
Edição, Impressão e Reprodução de Gravações	-0,16%	-1,26%	-1,04%	-7,62%	-11,07%	-12,25%	-9,18%	-9,82%	-10,43%
Coque, Refino de Petróleo e Produção de Álcool	-2,11%	29,67%	55,17%	5,50%	31,89%	-4,32%	-16,80%	-2,78%	-3,37%
Produtos Químicos	-6,94%	6,76%	-0,54%	-2,01%	-1,51%	-1,31%	2,41%	1,04%	0,44%
Artigos de Borracha e Plásticos	2,02%	-1,81%	-6,72%	1,37%	-3,05%	-12,13%	-1,33%	-1,90%	-4,53%
Produtos de Minerais não Metálicos	-2,40%	5,74%	0,44%	2,50%	3,23%	-0,52%	-2,58%	-0,67%	-0,63%
Metalúrgica Básica	4,87%	4,65%	4,42%	7,35%	-0,34%	-1,03%	3,72%	2,27%	1,37%
Produtos de Metal - Exd. Máquinas e Equipamentos	37,12%	-0,01%	-0,43%	-1,03%	-4,64%	-10,23%	-14,28%	-10,98%	-10,78%
Máquinas e Equipamentos	-17,27%	24,77%	-38,53%	32,58%	57,58%	-5,54%	50,89%	53,24%	37,68%
Máquinas, Aparelhos e Materiais Elétricos	5,28%	1,94%	-21,24%	41,90%	32,56%	-5,49%	36,11%	34,87%	23,63%
Material Eletrônico e de Comunicações	-5,50%	10,02%	-5,09%	-7,51%	-11,67%	-10,83%	-8,51%	-9,63%	-9,93%
Fabricação e Montagem de Veículos Automotores	-1,32%	-4,73%	-9,77%	19,00%	-11,17%	-22,93%	43,15%	19,65%	6,44%
Móveis e Indústrias Diversas	4,17%	4,13%	1,41%	4,96%	5,50%	1,99%	3,10%	3,92%	3,41%
Total da Indústria de Transformação	1,42%	5,99%	0,44%	3,67%	3,97%	-3,77%	2,62%	3,09%	1,22%

Produção

» A Tabela 4 mostra o percentual médio de utilização da capacidade instalada, a média das horas trabalhadas por funcionário no mês de referência e os salários líquidos médios da produção por gênero da indústria paranaense.

» Tabela 4

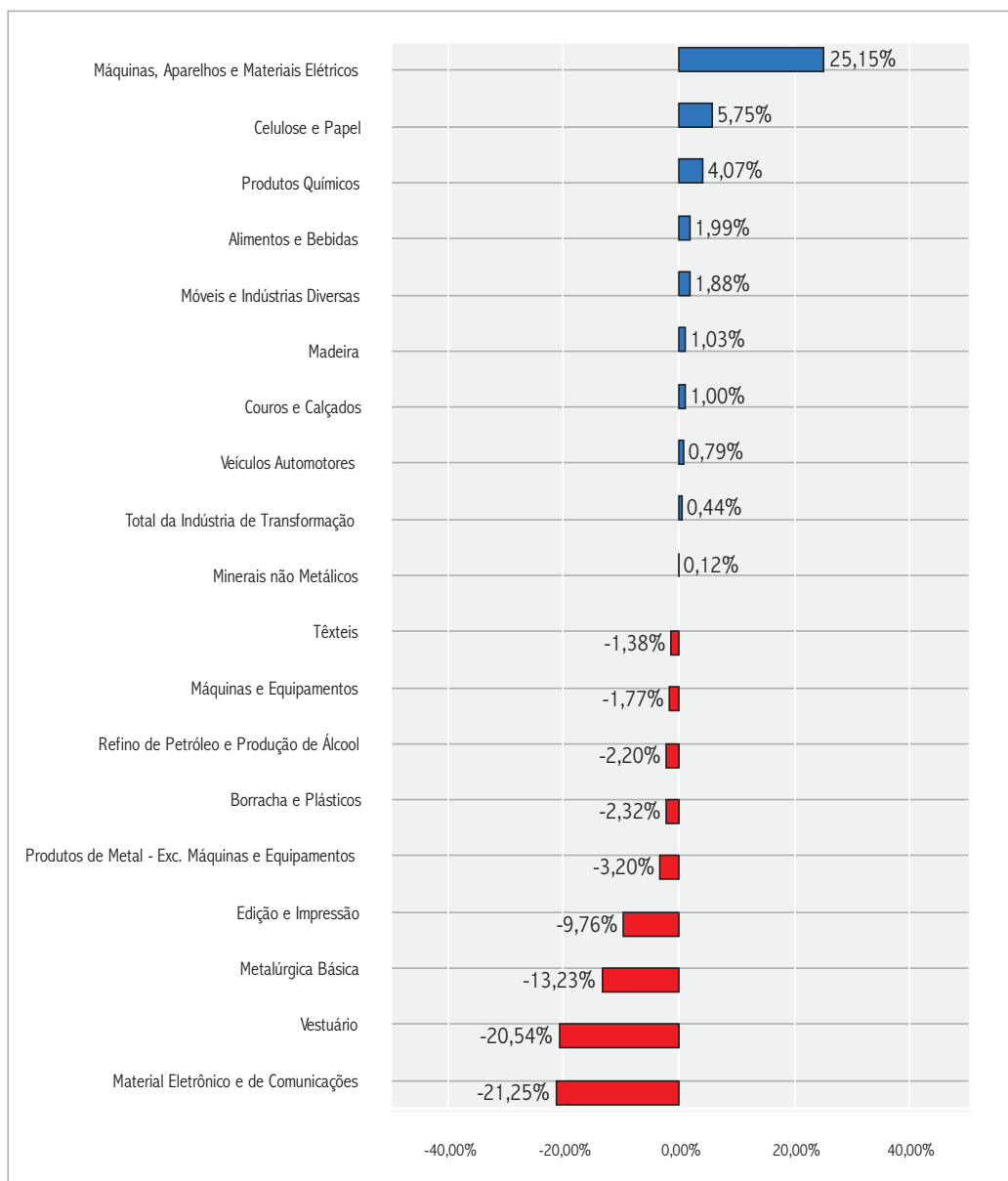
Informações sobre a produção na indústria paranaense – 2014

Nº-GÊNEROS DE ATIVIDADE	% DE UTILIZAÇÃO DE CAPACIDADE INSTALADA			HORAS TRABALHADAS MENSAL- MENTE POR FUNCIONÁRIO			SALÁRIOS LÍQUIDOS MÉDIOS DA PRODUÇÃO [R\$]		
	Fev	Mar	Abr	Fev	Mar	Abr	Fev	Mar	Abr
	Produtos Alimentícios e Bebidas	76,58	64,15	76,54	204,63	215,22	228,03	1.105,45	1.257,05
Produtos Têxteis	70,70	77,24	73,73	209,83	226,85	223,00	927,49	1.074,54	944,25
Confecção de Artigos do Vestuário e Acessórios	65,88	67,83	67,35	164,26	168,53	178,82	903,34	856,32	1.074,75
Couros, Artefatos de Couro e Calçados	75,45	76,93	78,64	220,70	221,40	221,08	1.060,08	1.033,99	1.054,62
Produtos de Madeira	59,54	60,72	60,41	155,75	159,63	158,57	1.146,50	1.183,49	1.166,21
Celulose, Papel e Produtos de Papel	83,13	84,71	81,66	253,36	243,24	234,69	1.481,15	1.429,24	1.462,68
Edição, Impressão e Reprodução de Gravações	99,40	99,26	99,40	178,99	178,91	179,02	1.453,79	1.413,98	1.308,77
Coque, Refino de Petróleo e Produção de Álcool	88,96	90,01	91,10	78,98	96,92	148,93	2.007,00	1.981,36	2.301,58
Produtos Químicos	73,12	74,95	73,08	150,63	160,06	159,07	2.069,87	3.613,23	2.357,25
Artigos de Borracha e Plásticos	75,57	78,09	65,63	232,22	227,85	225,73	989,89	933,03	1.040,82
Produtos de Minerais não Metálicos	84,90	86,52	85,13	227,39	236,44	237,62	2.231,46	1.608,06	1.678,09
Metalúrgica Básica	76,54	76,15	77,84	215,80	225,85	234,02	1.963,04	2.353,56	2.348,49
Produtos de Metal - Excl. Máquinas e Equipamentos	71,55	68,76	69,62	174,72	175,88	175,71	1.142,79	1.141,59	1.140,04
Máquinas e Equipamentos	84,82	83,89	84,10	253,15	316,45	194,73	1.762,09	1.484,87	1.492,51
Máquinas, Aparelhos e Materiais Elétricos	84,51	82,80	83,45	175,90	177,83	139,80	2.491,69	2.405,75	2.398,08
Material Eletrônico e de Comunicações	80,20	80,20	80,20	45,12	49,54	47,28	623,50	655,66	688,35
Fabricação e Montagem de Veículos Automotores	84,55	73,17	71,46	196,71	188,67	173,31	3.927,64	3.847,89	3.958,07
Móveis e Indústrias Diversas	74,29	72,78	76,86	199,87	205,15	206,41	969,05	941,13	958,94
Total da Indústria de Transformação	78,32	77,68	77,57	181,02	188,87	182,21	1.357,67	1.472,38	1.363,94

Nível de emprego total

» Gráfico 3

Varição acumulada do Nível de Emprego Total por Gêneros de janeiro a abril de 2014 sobre janeiro a abril de 2013.



» O nível de emprego total (pessoal da administração e piso fábrica) em abril/14, comparado com o mês anterior, apresentou desempenho positivo mais alto nos seguintes gêneros:

Gênero industrial	Varição no mês
Vestuário	2,31%
Refino de Petróleo e Produção de Álcool	0,98%
Metalúrgica Básica	0,84%

» Os resultados negativos mais altos foram registrados nos gêneros:

Gênero industrial	Varição no mês
Borracha e Plásticos	-4,82%
Têxteis	-1,73%
Minerais não Metálicos	-1,14%

» Tabela 5

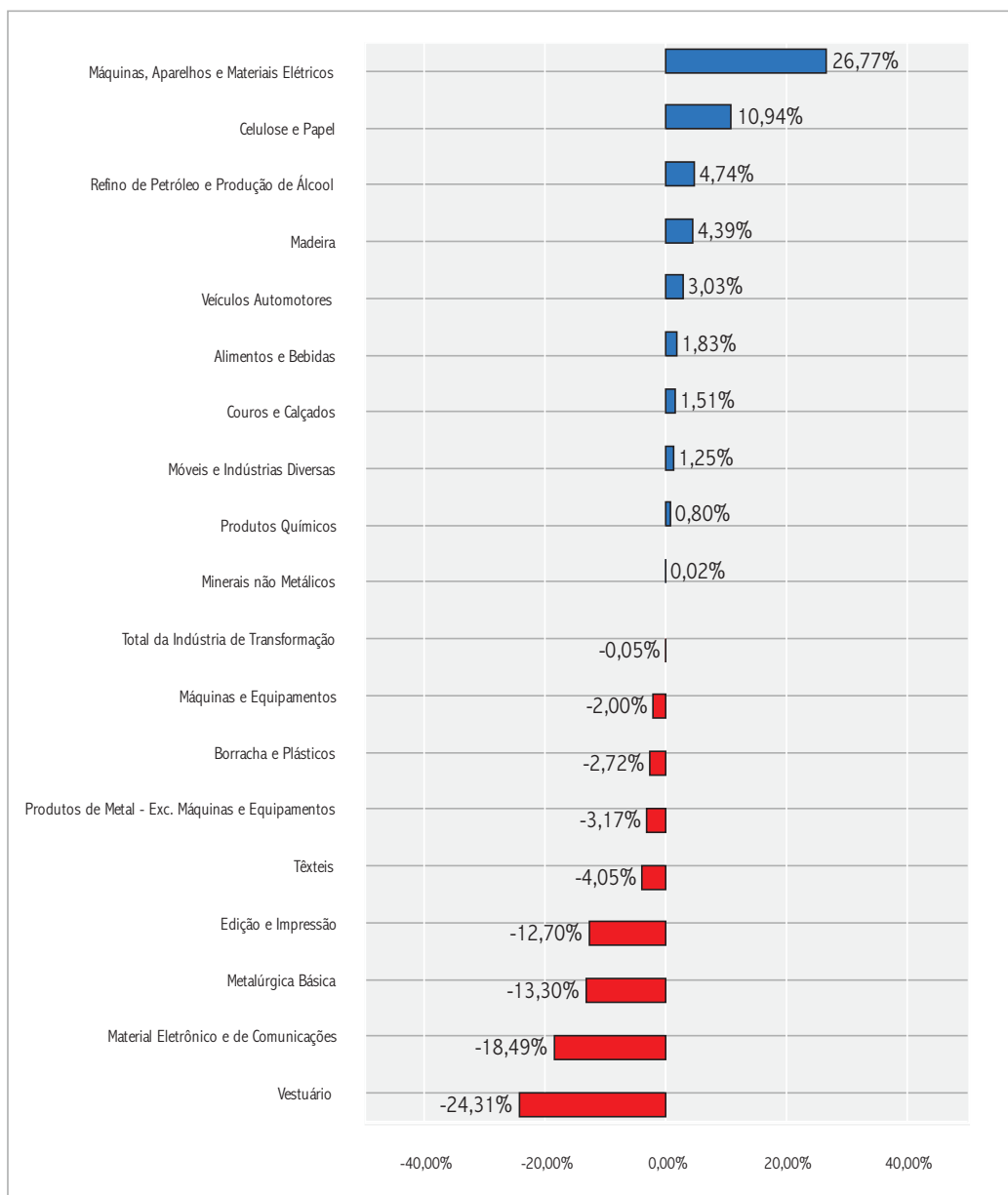
Varição Percentual por Gênero do Nível de Emprego Total da Indústria Paranaense – 2014

Nº-GÊNEROS DE ATIVIDADE	VARIÇÃO SOBRE O MÊS ANTERIOR			VARIÇÃO SOBRE IGUAL MÊS DO ANO ANTERIOR			VARIÇÃO SOBRE IGUAL PERÍODO DO ANO ANTERIOR		
	Fev	Mar	Abr	Fev	Mar	Abr	Fev	Mar	Abr
Produtos Alimentícios e Bebidas	1,26%	3,00%	0,08%	2,44%	2,52%	1,60%	1,92%	2,12%	1,99%
Produtos Têxteis	0,64%	1,57%	-1,73%	6,25%	-3,42%	-4,65%	1,46%	-0,24%	-1,38%
Confecção de Artigos do Vestuário e Acessórios	1,46%	0,93%	2,31%	-20,11%	-21,06%	-23,10%	-18,87%	-19,62%	-20,54%
Couros, Artefatos de Couro e Calçados	0,36%	-0,36%	-0,40%	2,54%	0,48%	-1,07%	2,33%	1,71%	1,00%
Produtos de Madeira	0,61%	0,03%	-0,06%	3,14%	0,72%	0,20%	1,62%	1,32%	1,03%
Celulose, Papel e Produtos de Papel	1,16%	0,34%	-0,13%	6,43%	6,49%	4,99%	5,75%	6,00%	5,75%
Edição, Impressão e Reprodução de Gravações	1,36%	-1,34%	-0,44%	-8,59%	-9,64%	-10,34%	-9,52%	-9,56%	-9,76%
Coque, Refino de Petróleo e Produção de Álcool	-1,19%	5,68%	0,98%	-1,38%	-1,61%	-4,18%	-1,43%	-1,49%	-2,20%
Produtos Químicos	0,64%	0,47%	0,08%	3,87%	4,54%	3,94%	3,91%	4,12%	4,07%
Artigos de Borracha e Plásticos	0,05%	-0,29%	-4,82%	-1,37%	-0,42%	-6,34%	-1,25%	-0,98%	-2,32%
Produtos de Minerais não Metálicos	0,93%	2,73%	-1,14%	-0,33%	2,53%	0,44%	-1,23%	0,02%	0,12%
Metalúrgica Básica	-0,42%	-0,14%	0,84%	-11,89%	-15,48%	-14,92%	-11,16%	-12,64%	-13,23%
Produtos de Metal - Excl. Máquinas e Equipamentos	2,20%	-0,56%	-0,14%	-3,90%	-3,84%	-2,80%	-3,08%	-3,34%	-3,20%
Máquinas e Equipamentos	0,10%	1,07%	-0,52%	-1,68%	-1,02%	-3,26%	-1,39%	-1,27%	-1,77%
Máquinas, Aparelhos e Materiais Elétricos	3,36%	0,74%	0,56%	25,88%	27,14%	24,76%	24,35%	25,28%	25,15%
Material Eletrônico e de Comunicações	0,18%	0,18%	-0,55%	-19,35%	-25,39%	-19,85%	-19,71%	-21,70%	-21,25%
Fabricação e Montagem de Veículos Automotores	-0,22%	-1,07%	-0,99%	3,94%	2,51%	-6,88%	4,12%	3,59%	0,79%
Móveis e Indústrias Diversas	1,04%	1,44%	0,40%	1,70%	2,30%	2,95%	1,14%	1,53%	1,88%
Total da Indústria de Transformação	1,03%	2,02%	-0,08%	1,15%	0,88%	-0,61%	0,76%	0,80%	0,44%

Nível de emprego na produção

» Gráfico 4

Varição acumulada do Nível de Emprego na Produção por Gêneros de janeiro a abril de 2014 sobre janeiro a abril de 2013.



» O nível de emprego na produção (emprego total menos pessoal da administração) em abril/14, comparado com o mês anterior, apresentou desempenho positivo mais alto nos seguintes gêneros:

Gênero industrial	Varição no mês
Móveis e Indústrias Diversas	0,79%
Metalúrgica Básica	0,77%
Produtos Químicos	0,34%

» Os resultados negativos mais altos foram registrados nos gêneros:

Gênero industrial	Varição no mês
Refino de Petróleo e Produção de Álcool	-17,24%
Borracha e Plásticos	-5,84%
Vestuário	-2,79%

» Tabela 6

Varição Percentual por Gênero do Nível de Emprego na Produção da Indústria Paranaense – 2014

Nº-GÊNEROS DE ATIVIDADE	VARIÇÃO SOBRE O MÊS ANTERIOR			VARIÇÃO SOBRE IGUAL MÊS DO ANO ANTERIOR			VARIÇÃO SOBRE IGUAL PERÍODO DO ANO ANTERIOR		
	Fev	Mar	Abr	Fev	Mar	Abr	Fev	Mar	Abr
Produtos Alimentícios e Bebidas	2,17%	1,17%	0,21%	1,53%	2,19%	2,78%	1,17%	1,52%	1,83%
Produtos Têxteis	0,83%	1,35%	-1,30%	-3,83%	-3,89%	-5,29%	-3,51%	-3,64%	-4,05%
Confeção de Artigos do Vestuário e Acessórios	2,98%	1,86%	-2,79%	-22,98%	-23,52%	-28,59%	-22,39%	-22,78%	-24,31%
Couros, Artefatos de Couro e Calçados	0,39%	-0,43%	-0,43%	3,38%	0,83%	-1,01%	3,16%	2,37%	1,51%
Produtos de Madeira	0,66%	-0,91%	-0,12%	9,39%	0,13%	-0,41%	9,33%	6,09%	4,39%
Celulose, Papel e Produtos de Papel	1,01%	0,42%	-0,22%	11,91%	11,63%	10,16%	10,98%	11,20%	10,94%
Edição, Impressão e Reprodução de Gravações	1,18%	-1,21%	-1,10%	-11,72%	-12,01%	-13,75%	-12,52%	-12,35%	-12,70%
Coque, Refino de Petróleo e Produção de Álcool	-1,01%	25,37%	-17,24%	0,80%	20,98%	-2,00%	-0,07%	7,09%	4,74%
Produtos Químicos	-0,51%	0,21%	0,34%	0,35%	0,91%	1,16%	0,56%	0,68%	0,80%
Artigos de Borracha e Plásticos	0,05%	0,08%	-5,84%	-1,53%	-0,49%	-7,45%	-1,45%	-1,13%	-2,72%
Produtos de Minerais não Metálicos	0,89%	1,69%	-0,05%	1,06%	2,25%	2,10%	-2,10%	-0,67%	0,02%
Metalúrgica Básica	-0,26%	0,00%	0,77%	-11,96%	-15,52%	-14,75%	-11,38%	-12,81%	-13,30%
Produtos de Metal - Exd. Máquinas e Equipamentos	1,48%	-0,67%	-0,34%	-3,75%	-3,23%	-2,44%	-3,51%	-3,42%	-3,17%
Máquinas e Equipamentos	0,31%	-0,19%	-0,10%	-1,66%	-2,23%	-2,96%	-1,40%	-1,68%	-2,00%
Máquinas, Aparelhos e Materiais Elétricos	3,74%	0,84%	0,18%	27,72%	29,62%	25,71%	25,89%	27,13%	26,77%
Material Eletrônico e de Comunicações	-2,64%	-1,36%	-2,29%	-19,12%	-18,84%	-19,60%	-17,78%	-18,13%	-18,49%
Fabricação e Montagem de Veículos Automotores	-0,38%	-0,67%	-1,77%	3,52%	2,75%	0,77%	4,31%	3,79%	3,03%
Móveis e Indústrias Diversas	1,46%	1,45%	0,79%	0,86%	1,84%	3,10%	0,03%	0,63%	1,25%
Total da Indústria de Transformação	1,53%	1,19%	-0,64%	0,05%	0,47%	-0,36%	-0,16%	0,05%	-0,05%

» A Tabela 7 mostra a evolução histórica das vendas reais mensais da indústria paraense desde 2002.

» Tabela 7

Índices de evolução das vendas reais da Indústria Paraense – 2002 a 2014

ESTADO DO PARANÁ													
Mês	2002	2003	2004	2005	2006	2007	2008	2009	2010	2011	2012	2013	2014
JAN	85,1274	77,0311	76,2147	82,6763	87,9692	91,7979	112,7865	96,6009	94,0182	119,8580	100,6376	111,2835	107,7801
FEV	83,8551	80,7427	72,1745	79,6845	82,5489	91,7092	111,1169	98,9430	101,3701	113,1231	122,8730	105,0936	112,9598
MAR	96,5474	83,4746	90,0368	93,8554	101,3745	109,2720	115,8668	115,4438	123,7082	120,6000	127,7688	123,9480	118,6226
ABR	99,5087	84,7679	92,2007	88,7893	92,7453	105,9218	118,5468	106,3930	113,8776	121,2906	124,9982	136,6080	118,2887
MAI	99,0820	86,9309	89,5239	91,4402	98,5048	113,4207	120,6432	115,4515	117,1971	131,4156	147,0554	139,2490	
JUN	96,8522	81,0453	103,0873	92,4593	99,4748	109,1667	120,2365	114,8689	126,7172	127,5792	131,0676	130,0614	
JUL	107,0468	86,0621	101,9108	87,6842	96,0485	112,9513	127,0097	115,2614	129,7610	130,5199	131,9910	137,8721	
AGO	107,1590	89,6405	107,6149	99,0861	108,6952	119,1245	116,6798	116,3119	128,5436	140,3115	149,1533	150,6258	
SET	116,4140	94,6200	103,3646	99,1962	103,4108	113,4919	128,1440	112,4808	130,7927	135,6311	130,2086	138,4049	
OUT	114,2357	101,5483	99,9700	98,6164	108,8973	123,8687	131,0864	117,0844	130,0759	133,5224	139,3366	143,5814	
NOV	105,2678	96,8457	101,7691	104,3862	107,9907	117,3850	113,7094	114,2224	129,7008	132,4010	138,8328	140,6412	
DEZ	88,9038	91,4328	95,2299	100,2886	104,3596	107,7643	116,4186	121,8026	124,8895	128,4935	125,6884	127,5475	
Méda	100,0000	87,8452	94,4248	93,1802	99,3350	109,6562	119,3537	112,0721	120,8877	127,8955	130,8009	132,0764	114,4128

» A Tabela 8 mostra a evolução histórica do nível de emprego total mensal da indústria paraense desde 2002.

» Tabela 8

Índices de evolução do nível de emprego da Indústria Paraense – 2002 a 2014

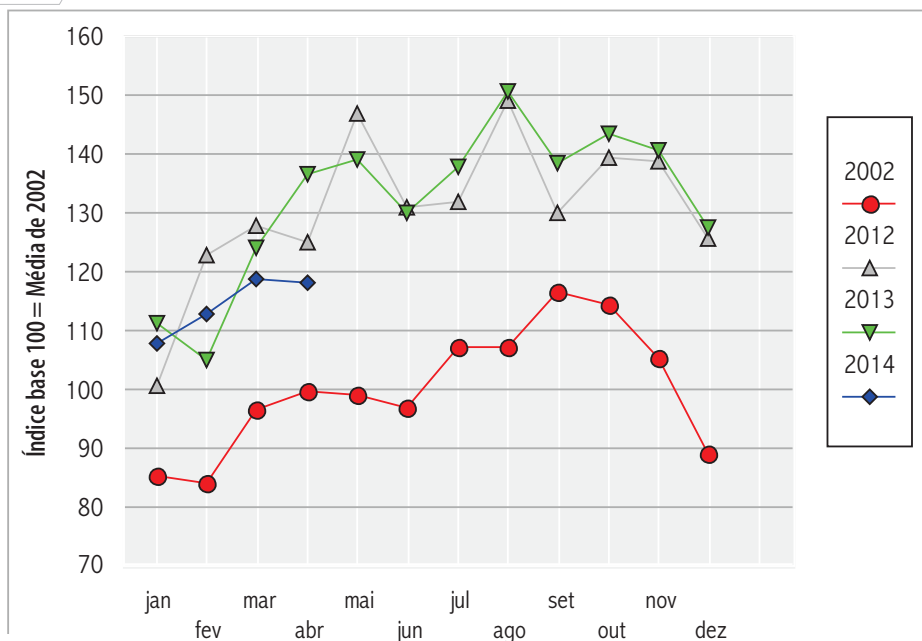
ESTADO DO PARANÁ													
Mês	2002	2003	2004	2005	2006	2007	2008	2009	2010	2011	2012	2013	2014
JAN	96,5989	99,1081	94,8676	102,5746	95,5825	98,3209	101,9974	98,8714	101,4932	107,5810	109,5612	112,4257	112,8267
FEV	97,2179	100,4108	95,7187	102,7094	96,5535	97,2339	102,8782	99,1843	100,5375	107,5763	109,9376	112,6903	113,9893
MAR	98,0175	102,8857	102,4802	104,1848	98,8600	99,3555	106,4337	102,4712	103,8310	109,7405	115,7570	115,2725	116,2884
ABR	100,5342	104,4530	106,2610	104,6785	100,9736	100,6577	107,6916	103,4767	106,2848	110,9021	113,1923	116,9093	116,1922
MAI	100,7359	105,2301	107,0461	104,2103	101,2518	101,8511	108,0310	103,4246	107,4664	111,6296	113,9457	116,7367	
JUN	100,7305	105,8599	107,7630	104,5480	101,5440	102,3909	108,4822	102,6873	108,9757	112,5109	114,9262	114,0702	
JUL	101,3069	106,5521	108,0874	102,7117	100,6039	101,9486	108,3386	102,5830	108,9138	111,9766	115,9908	114,6303	
AGO	101,1544	107,5411	108,4717	101,7840	100,6605	104,3255	106,6377	101,8431	110,7322	112,1198	115,8418	115,1538	
SET	101,3961	107,7244	109,4821	100,8262	101,1076	104,8086	107,0010	103,0689	110,6386	111,7612	115,6222	115,3398	
OUT	101,6057	107,8520	109,6263	100,0441	101,3448	106,5047	108,2177	102,9644	110,0300	111,9270	115,6883	115,2117	
NOV	101,0442	107,5935	111,0597	98,0367	101,6558	103,2693	105,1496	103,7373	109,4802	112,2602	115,3289	114,9454	
DEZ	99,6578	106,2252	109,4436	98,2561	101,2842	102,4139	103,0759	103,2524	108,6913	110,5733	113,2089	113,8085	
Méda	100,0000	105,1197	105,8590	102,0470	100,1185	101,9234	106,1612	102,2971	107,2562	110,8799	114,0834	114,7662	114,8242

Nota: Para calcular a variação entre dois índices de períodos diferentes, basta dividir o índice do período mais recente pelo índice do período a ser comparado. Do valor encontrado subtrai-se 1, multiplica-se por 100 e tem-se assim a taxa de variação entre os dois períodos considerados.

Vendas Industriais

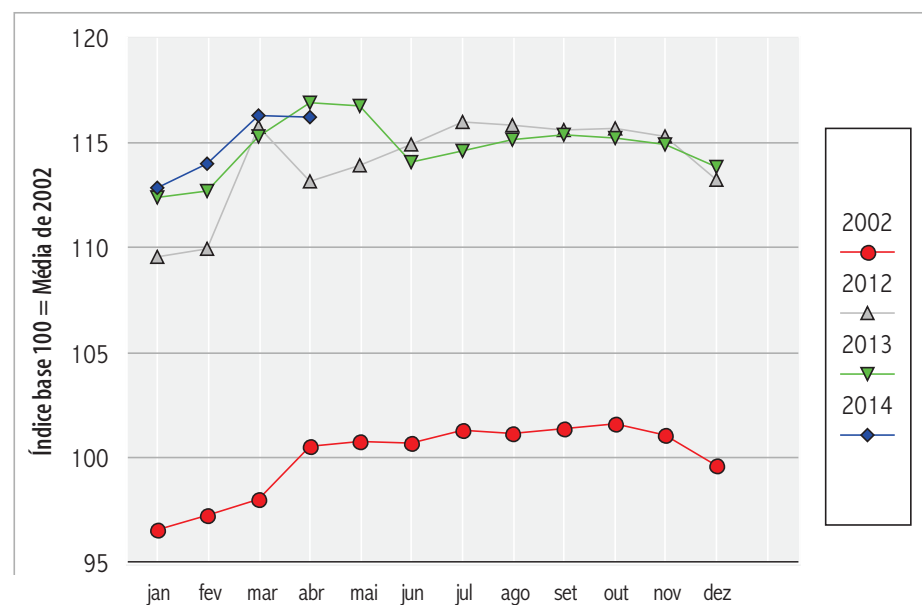
» Gráfico 5

Índice de evolução das vendas reais da Indústria Paranaense 2002 e 2012 a 2014.



» Gráfico 6

Índice de evolução do nível de emprego total da Indústria Paranaense 2002 e 2012 a 2014.



**IMPRESSO
ESPECIAL**

991231684-4/13-DR/PR

FIEP

...CORREIOS...

METODOLOGIA E AMPLITUDE DA PESQUISA

» A Pesquisa Conjuntural da Indústria é realizada a partir de informações prestadas por empresas que representam mais de 90,00% do faturamento e mais de 40,00% do número de empregados da indústria paranaense. Ela integra os Indicadores Industriais - CNI, realizada pela Confederação Nacional da Indústria, ao lado de pesquisas de outros estados e que dão um panorama da situação nacional nos diversos segmentos industriais. O número de empresas (espaço amostral) que participa da Pesquisa no Paraná foi determinado pela técnica de Amostragem Estratificada Ótima Corrigida de Neyman. São 18 gêneros industriais pesquisados, segundo a Classificação Nacional de Atividades Econômicas: Fabricação de Produtos Alimentícios e Bebidas; Fabricação de Produtos Têxteis; Confecção de Artigos do Vestuário e Acessórios; Preparação de Couros e Fabricação de Artefa-

tos de Couro, Artigos de Viagem e Calçados; Fabricação de Produtos de Madeira; Fabricação de Celulose, Papel e Produtos de Papel; Edição, Impressão e Reprodução de Gravações; Fabricação de Coque, Refino de Petróleo, Elaboração de Combustíveis Nucleares e Produção de Álcool; Fabricação de Produtos Químicos; Fabricação de Artigos de Borracha e Plásticos; Fabricação de Produtos de Minerais não Metálicos; Metalúrgica Básica; Fabricação de Produtos de Metal - Exclusive Máquinas e Equipamentos; Fabricação de Máquinas e Equipamentos; Fabricação de Máquinas, Aparelhos e Materiais Elétricos; Fabricação de Material Eletrônico e de Aparelhos e Equipamentos de Comunicações; Fabricação e Montagem de Veículos Automotores, Reboques e Carrocerias; e, Fabricação de Móveis e Indústrias Diversas.

<http://www.fiepr.org.br/para-sindicatos/estudos-economicos/>

Publicação da Federação das Indústrias do Estado do Paraná - FIEP - Departamento Econômico - DEC.

Equipe Técnica: Maurílio Leopoldo Schmitt, Roberto Antônio Peredo Zürcher, Daniel Maurício Fedato e Claudineide Alves Ferreira.

Projeto Gráfico: Amanda Mafioletti.

Federação das Indústrias do Estado do Paraná - FIEP - Av. Cândido de Abreu, 200 - 7.º Andar - Curitiba - PR - CEP 80530-902

Nota: Permitida a reprodução parcial ou total desde que citada a fonte.