



Indicadores Conjunturais

SISTEMA FEDERAÇÃO DAS INDÚSTRIAS DO ESTADO DO PARANÁ

Resultados de Abril de 2007

»» Vendas Industriais

página 04

O resultado acumulado nos primeiros quatro meses de 2007 apresentou desempenho positivo de **9.36%** na comparação com o mesmo período de 2006. Quando comparado abril com março, verifica-se um decréscimo de **(3.11%)**. Analisando o desempenho por destino, também contra março, houve queda nas vendas no Paraná (4.37%), nas vendas para outros Estados (1.15%) e nas vendas para o exterior (4.029%).

Vendas Industriais	No ano	No mês
No Estado do Paraná	41,78%	-4,37%
Para outros Estados do Brasil	1,37%	-1,15%
Para o Exterior	29,89%	-4,02%
TOTAL DO ESTADO	9,36%	-3,11%

»» Compras de Insumos Industriais

página 06

As Compras Industriais acumuladas nos primeiros quatro meses de 2007 foram superiores às do mesmo período de 2006 em **10.49%**. Quando comparado **abril** contra **março**, a variação é **negativa em (8.94%)**. Houve decréscimo nas Compras no Paraná (15.68%) e nas Compras de outros Estados (12.48%) e acréscimo nas Compras do Exterior (26.78%).

Compras de insumos	No ano	No mês
No Estado do Paraná	12,46%	-15,68%
De outros Estados do Brasil	1,51%	-12,48%
Do Exterior	38,29%	26,78%
TOTAL DO ESTADO	10,49%	-8,94%

»» Nível de Emprego Industrial

página 10

O nível de emprego total e o emprego diretamente ligado à produção registraram neste primeiro quadrimestre de 2007, contra igual período de 2006, aumento de **0.98%** e de **0.83%** respectivamente. Quando comparado com o mês anterior apresentaram, o primeiro uma expansão de **(1.31%)** e o segundo uma redução de **(7.17%)**.

Nível de emprego	No ano	No mês
Pessoal empregado total	0,98%	1,31%
Pessoal empregado na produção	0,83%	-7,17%

Paraná.

Desempenho industrial.

Abril, 2007.

Nota: A partir de janeiro-2007, os gêneros industriais pesquisados passam a obedecer à nova e universal Classificação Nacional de Atividades Econômicas (CNAE 1.0), utilizada pela CNI e suas afiliadas Federações de Indústrias e por outros órgãos privados e públicos que realizam avaliações de desempenho da economia.

Após o aumento de 18,73% de fevereiro para março, em abril as vendas industriais reais decresceram 3,11%. Apesar desta redução mensal, os resultados acumulados continuam em expansão: o primeiro bimestre deste ano já apresentara um patamar 7,67% superior ao de 2006, o trimestre fora 7,75% superior e agora o quadrimestre assinala vendas industriais 9,36% superiores às havidas no mesmo período de 2006.

Em se observando o destino das vendas industriais neste abril, tem-se redução nas vendas no Estado do Paraná (-4,37%), nas vendas para outros Estados do País (-1,15%) e nas exportações (-4,02%). A performance do faturamento deste mês teve influência de uma menor quantidade de dias trabalhados de abril (20) contra março (22), ou seja, houve uma redução de 9% no dias produtivos. Os resultados acumulados no quadrimestre mostram-se positivos para as vendas no Paraná (+41,78%), para outros Estados do País (+1,37%) e para o exterior (+29,89%).

O decréscimo registrado neste mês de abril deriva da redução de atividade observada em treze dos dezoito gêneros pesquisados. Todavia, dois dos três gêneros de maior participação relativa na indústria paranaense evoluíram positivamente: 'Fabricação e Montagem de Veículos Automotores' (+3,94%) em função de aumento de demanda no mercado doméstico; e 'Produtos Alimentícios e Bebidas' (+3,69%) em função do maior volume de matérias-primas agrícolas processáveis pela indústria local e pelo aumento de demanda por produtos de menor valor específico. Os demais gêneros que apresentaram incrementos foram 'Confecção de Artigos do Vestuário e Acessórios' (+15,95%) aumentos de pedidos por mudança de estação; 'Produtos Têxteis' (+8,91%) como consequência do aumento das exportações de seda;

e 'Produtos de Metal' (+2,98%) obras públicas licitadas. Os gêneros que tiveram as maiores reduções neste abril foram 'Produtos de Minerais não Metálicos' (-43,27%) e 'Material Eletrônico e de Comunicações' (-31,93%) ambos devido ao retorno ao patamar normal de vendas após grandes volumes vendidos em março, 'Edição, Impressão e Reprodução de Gravações' (-26,85%) redução sazonal da demanda por material didático.

No acumulado do primeiro quadrimestre em relação ao de 2006, os três gêneros que apresentaram maior expansão foram: 'Confecção de Artigos do Vestuário e Acessórios' (+28,69%), 'Produtos de Minerais não Metálicos' (+18,38%) e 'Fabricação e Montagem de Veículos Automotores' (+16,60%). Por outro lado, nesta base de comparação, os gêneros com maiores reduções foram: 'Material Eletrônico e de Comunicações' (-54,06%), 'Couro, Artefatos de Couro e Calçados' (-29,71%) e 'Produtos Têxteis' (-29,04%).

As compras apresentaram decréscimo de 8,94% em abril, após o aumento de 18,95% registrado em março. Em se observando as origens das compras, as realizadas no Paraná (-15,68%) e as procedentes de outros Estados do País (-12,48%) diminuíram, e as importações (+26,78%) cresceram. Quando comparado este primeiro quadrimestre com o de 2006, as aquisições de insumos estão 10,49% superiores. Os resultados acumulados no ano mostram-se positivos para as compras no Paraná (+12,46%), para as de outros Estados do País (+1,51%) e para as do exterior (+38,29%).

Na visão setorial, os gêneros industriais que apresentaram maiores acréscimos nas aquisições em abril foram 'Petróleo e Produção de Álcool' (+18,49%) em virtude do início da safra da cana-de-açúcar; 'Produtos de Metal' (+14,94%) obras públicas licitadas, como já mencionado em vendas; e 'Celulose, Papel e Produtos de Papel' (+4,81%) estabilidade. Os maiores decréscimos foram verificados em 'Produtos Têxteis' (-52,61%) fim do ciclo sazonal de compras de algodão; 'Produtos de Minerais não Metálicos' (-51,44%) retorno ao nível normal de aquisições após aumento de 11,61% em março; e 'Material Eletrônico e de Comunicações' (-38,60%) redução de compras devido a estoques elevados.





No tocante ao nível de emprego, dez dos dezoito gêneros pesquisados alcançaram resultados positivos e oito negativos no mês de abril, aumentando-o em 1,31%. O emprego diretamente ligado à produção caiu (-7,17%). O resultado deste primeiro quadrimestre contra igual período de 2006 apresenta aumento de 0,98% no 'pessoal empregado total' e de 0,83% no 'pessoal empregado na produção'. Os maiores aumentos se deram nos gêneros 'Petróleo e Produção de Álcool' (+7,58%) e 'Produtos Alimentícios e Bebidas' (+3,39%) ambos devido ao início da safra da cana-de-açúcar, como fora citado anteriormente; e 'Máquinas e Equipamentos' (+1,93%) estabilidade. As maiores quedas no mês de abril se deram em 'Material Eletrônico e de Comunicações' (-11,55%) remanejamento de pessoal devido à reestruturação de grande grupo do setor; em 'Produtos de Minerais não Metálicos' (-8,41%) reestruturação da produção; e em 'Produtos Têxteis' redução de um turno e redução de jornada de trabalho devido ao fim da safra de algodão.

A massa salarial líquida apresentou, em abril contra março, aumento de 4,74% em decorrência de aumento de pessoal, horas extras trabalhadas e distribuição de participação em resultados; as horas trabalhadas subiram 0,55% devido à grande quantidade de horas extras; e a utilização da capacidade instalada caiu um ponto percentual situando-se em 80%.

O resultado deste quadrimestre está dentro das previsões realizadas por este Departamento, nas quais se estima um acréscimo de 11% para este primeiro semestre de 2007 na comparação com igual período de 2006, variação que no decorrer do segundo semestre tende a declinar devido ao fato de no segundo semestre do ano anterior haver sido identificado início de recuperação da atividade industrial.

Do lado internacional, a indústria paranaense continua expandindo suas exportações. No quadrimestre, o acréscimo acumulado é de 29,89% e treze dos dezoito gêneros pesquisados mostraram aumentos. Neste período (jan-

abr/2007) a participação relativa das vendas industriais destinadas ao exterior atingiu a 24% do total; em 2006, ela alcançara 19,65%; e, em 2005, a 18%.

No âmbito interno, também as vendas continuam em expansão e pela primeira vez no ano, as vendas para outros Estados do Brasil apresentaram crescimento (+1,37%); as vendas no Paraná já estão 41,78% superiores em relação ao primeiro quadrimestre de 2006.

Nem todos os indicadores do quadrimestre, porém, são positivos: as horas trabalhadas estão 4,53% abaixo das de 2006 e são oito dos dezoito gêneros pesquisados que apresentam níveis de vendas inferiores às de igual período do ano passado. Salvo alguns setores que passam por reestruturações produtivas, como 'Material Eletrônico e de Comunicações' (-54,06%), os demais gêneros (Madeira, Móveis e Couro) apresentam algumas características que dificultam a obtenção de receitas maiores: (1) sua estrutura de custos de insumos é na sua maior parte medida em Reais (ou seja, suas matérias-primas são nacionais), (2) são gêneros intensivos em mão-de-obra (seus custos com folha de pagamentos são elevados), (3) possuem ciclo de produção relativamente longo e (4) têm parte expressiva das suas vendas destinadas ao exterior (as receitas decorrentes de exportações se deprimiram com o atual nível de câmbio).

Nestas condições, o aumento da renda agrícola e dos setores em expansão devem se esparramar aos poucos pelos setores em dificuldades e, ao final, compor expansão também para os ramos industriais que hoje ostentam dificuldades circunstanciais e na medida em que a demanda do mercado doméstico tenda para um desempenho sustentável.

Vendas Industriais

» Por gêneros, as vendas reais (deflacionadas pelo IPA-OG-FGV de cada atividade) da indústria em Abril/07, comparadas com o mês anterior, apresentaram desempenho positivo mais alto nos gêneros:

Gênero industrial	Varição no mês
Confeção de Artigos do Vestuário e Acessórios	15,95%
Produtos Têxteis	8,91%
Fabricação e Montagem de Veículos Automotores	3,94%

» Os menores resultados foram registrados nos gêneros:

Gênero industrial	Varição no mês
Produtos de Minerais não Metálicos	-43,27%
Material Eletrônico e de Comunicações	-31,93%
Edição, Impressão e Reprodução de Gravações	-26,85%

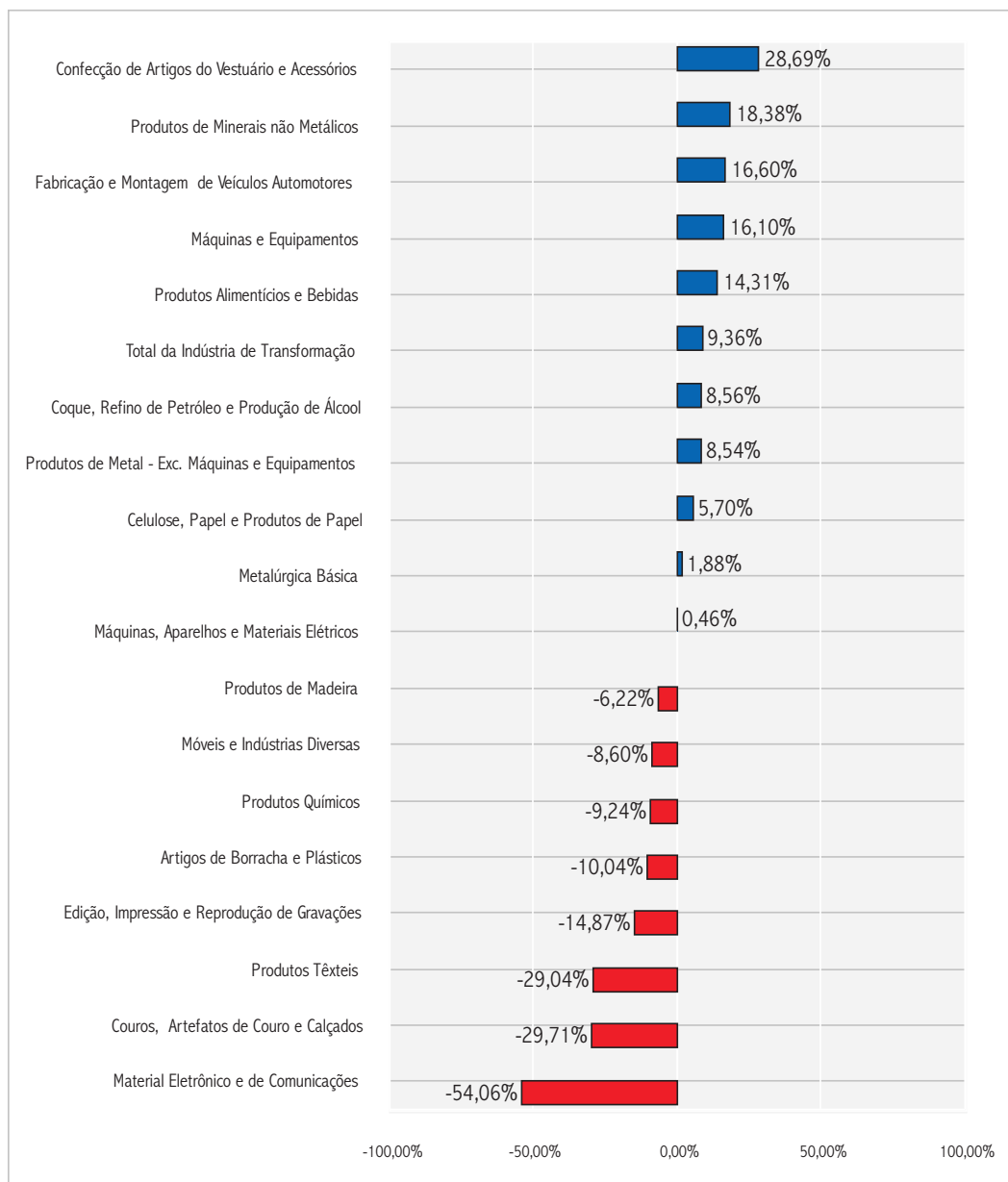
» Tabela 1

Varição Percentual por Gênero das Vendas Reais da Indústria Paranaense – 2007

Nº-GÊNEROS DE ATIVIDADE	VARIÇÃO SOBRE O MÊS ANTERIOR			VARIÇÃO SOBRE IGUAL MÊS DO ANO ANTERIOR			VARIÇÃO SOBRE IGUAL PERÍODO DO ANO ANTERIOR		
	Fev	Mar	Abr	Fev	Mar	Abr	Fev	Mar	Abr
Produtos Alimentícios e Bebidas	3,81%	14,62%	3,69%	16,02%	13,72%	27,52%	7,88%	9,96%	14,31%
Produtos Têxteis	-5,56%	27,61%	8,91%	-31,91%	-37,42%	-0,67%	-30,34%	-36,98%	-29,04%
Confeção de Artigos do Vestuário e Acessórios	3,97%	6,49%	15,95%	45,64%	3,70%	28,13%	50,21%	28,93%	28,69%
Couros, Artefatos de Couro e Calçados	-7,45%	15,80%	-6,85%	-17,51%	-38,25%	-34,98%	-20,21%	-27,76%	-29,71%
Produtos de Madeira	-4,13%	15,65%	-9,29%	-0,84%	-10,80%	1,89%	-2,69%	-8,69%	-6,22%
Celulose, Papel e Produtos de Papel	-5,45%	12,93%	-2,94%	4,62%	2,27%	9,70%	5,66%	4,39%	5,70%
Edição, Impressão e Reprodução de Gravações	-19,08%	36,69%	-26,85%	-16,02%	-15,74%	-20,63%	-9,94%	-13,10%	-14,87%
Coque, Refino de Petróleo e Produção de Álcool	-2,31%	26,52%	-19,96%	16,99%	11,92%	-6,71%	15,87%	14,31%	8,56%
Produtos Químicos	-0,63%	22,93%	-2,96%	-1,72%	-10,67%	-4,08%	-11,21%	-11,01%	-9,24%
Artigos de Borracha e Plásticos	-9,67%	10,72%	-5,79%	-8,16%	-10,46%	-13,75%	-7,84%	-8,76%	-10,04%
Produtos de Minerais não Metálicos	-8,96%	93,28%	-43,27%	-20,12%	58,72%	11,57%	-20,71%	20,38%	18,38%
Metalúrgica Básica	13,52%	12,27%	-4,83%	-1,58%	7,06%	8,67%	-4,28%	-0,34%	1,88%
Produtos de Metal - Excl. Máquinas e Equipamentos	-1,34%	3,27%	2,98%	23,58%	-6,14%	11,14%	16,47%	7,66%	8,54%
Máquinas e Equipamentos	0,62%	16,35%	-3,12%	18,44%	6,08%	19,46%	20,92%	14,95%	16,10%
Máquinas, Aparelhos e Materiais Elétricos	-12,12%	7,21%	-5,19%	3,31%	-5,60%	-8,27%	8,94%	3,58%	0,46%
Material Eletrônico e de Comunicações	-25,41%	85,37%	-31,93%	-60,05%	-46,73%	-24,32%	-65,21%	-58,91%	-54,06%
Fabricação e Montagem de Veículos Automotores	-4,28%	17,35%	3,94%	12,77%	5,88%	18,37%	22,56%	15,94%	16,60%
Móveis e Indústrias Diversas	1,82%	23,01%	-5,03%	-16,66%	-1,26%	3,27%	-17,95%	-12,27%	-8,60%
Total da Indústria de Transformação	-0,19%	18,73%	-3,11%	11,10%	7,72%	14,07%	7,67%	7,75%	9,36%

» Gráfico 1

Varição acumulada das Vendas Industriais Reais por Gêneros de Janeiro a Abril de 2007 sobre Janeiro a Abril de 2006



Compras de insumos industriais

» Por gêneros, as compras de insumos (deflacionadas pelo IPA-OG-FGV de cada atividade) da indústria em Abril/07, comparadas com o mês anterior, apresentaram desempenho positivo mais alto nos gêneros:

Gênero industrial	Varição no mês
Coque, Refino de Petróleo e Produção de Álcool	18,49%
Produtos de Metal - Exc. Máquinas e Equipamentos	14,94%
Celulose, Papel e Produtos de Papel	4,81%

» Os resultados negativos mais altos foram registrados nos gêneros:

Gênero industrial	Varição no mês
Produtos Têxteis	-52,61%
Produtos de Minerais não Metálicos	-51,44%
Material Eletrônico e de Comunicações	-38,60%

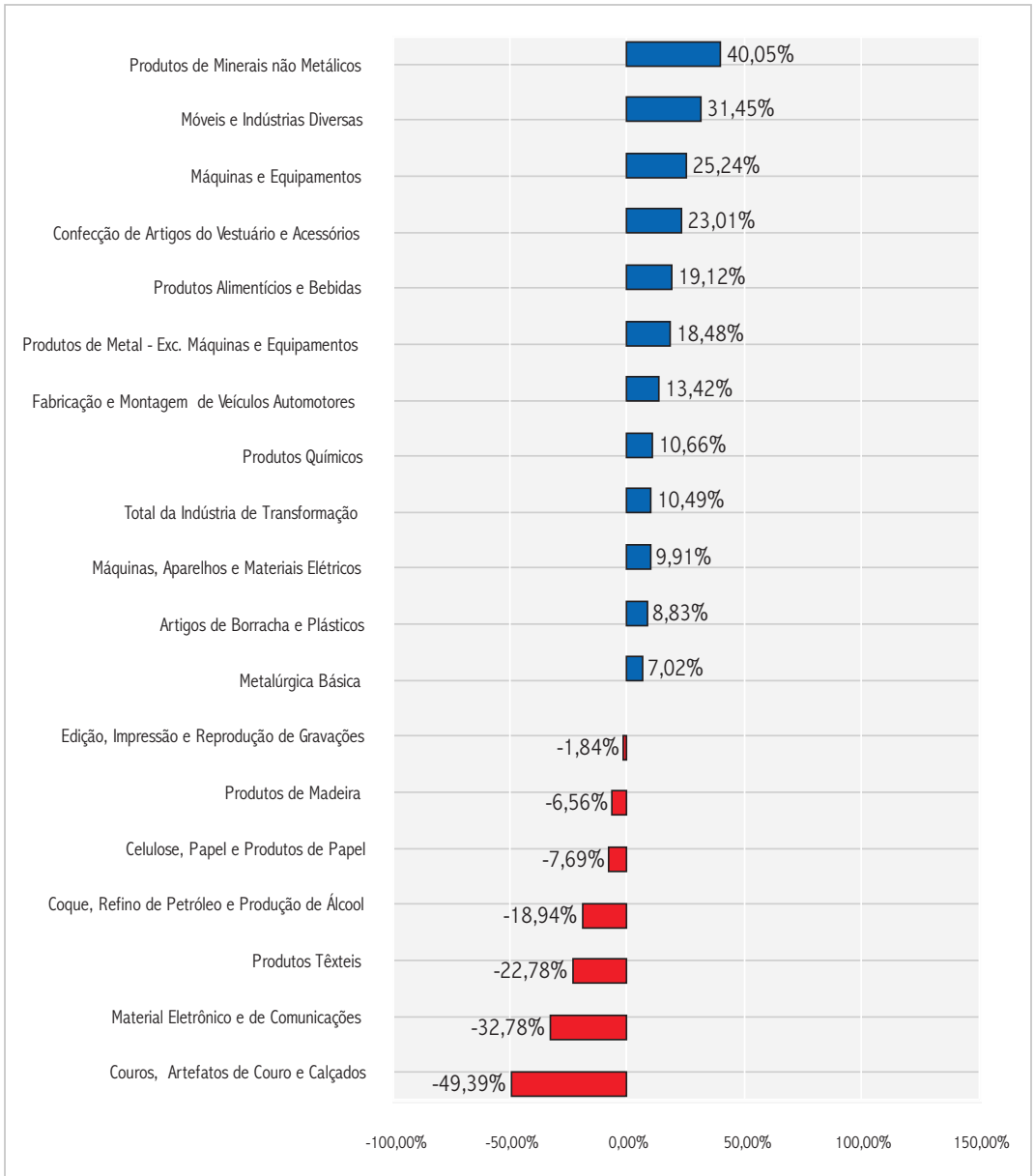
» Tabela 2

Varição Percentual por Gênero das Compras Reais da Indústria Paranaense – 2007

Nº-GÊNEROS DE ATIVIDADE	VARIÇÃO SOBRE O MÊS ANTERIOR			VARIÇÃO SOBRE IGUAL MÊS DO ANO ANTERIOR			VARIÇÃO SOBRE IGUAL PERÍODO DO ANO ANTERIOR		
	Fev	Mar	Abr	Fev	Mar	Abr	Fev	Mar	Abr
Produtos Alimentícios e Bebidas	10,14%	19,19%	-12,35%	23,35%	25,20%	14,37%	18,23%	20,82%	19,12%
Produtos Têxteis	-61,97%	147,33%	-52,61%	-45,92%	-3,18%	-54,46%	-2,31%	-9,77%	-22,78%
Confecção de Artigos do Vestuário e Acessórios	5,33%	40,11%	-2,84%	14,77%	10,68%	32,52%	26,80%	19,52%	23,01%
Couros, Artefatos de Couro e Calçados	-8,47%	29,54%	-10,83%	-53,03%	-44,72%	-48,45%	-52,36%	-49,70%	-49,39%
Produtos de Madeira	-0,93%	16,92%	-20,09%	-6,88%	-3,11%	-11,19%	-7,92%	-5,12%	-6,56%
Celulose, Papel e Produtos de Papel	-3,48%	10,51%	4,81%	-12,52%	-15,98%	0,27%	-8,47%	-10,29%	-7,69%
Edição, Impressão e Reprodução de Gravações	-7,57%	13,63%	3,50%	-9,27%	10,38%	-1,88%	-7,38%	-1,82%	-1,84%
Coque, Refino de Petróleo e Produção de Álcool	10,52%	-1,42%	18,49%	60,36%	-64,83%	-25,02%	194,79%	-16,19%	-18,94%
Produtos Químicos	8,59%	12,51%	-8,71%	0,14%	29,37%	7,81%	3,36%	11,65%	10,66%
Artigos de Borracha e Plásticos	-9,83%	11,19%	-1,69%	11,55%	8,77%	4,54%	11,22%	10,36%	8,83%
Produtos de Minerais não Metálicos	-73,36%	114,61%	-51,44%	-42,93%	56,70%	-0,33%	31,24%	49,81%	40,05%
Metalúrgica Básica	-2,96%	40,03%	-16,00%	0,21%	14,67%	13,82%	-0,97%	4,87%	7,02%
Produtos de Metal - Excl. Máquinas e Equipamentos	-0,75%	11,35%	14,94%	15,39%	1,42%	42,53%	16,78%	10,81%	18,48%
Máquinas e Equipamentos	-0,21%	22,58%	-9,12%	21,86%	19,42%	27,68%	27,70%	24,42%	25,24%
Máquinas, Aparelhos e Materiais Elétricos	15,93%	-16,53%	-20,04%	23,53%	-1,00%	-10,87%	26,77%	16,64%	9,91%
Material Eletrônico e de Comunicações	-11,65%	51,79%	-38,60%	-29,88%	-9,56%	-29,27%	-44,52%	-33,62%	-32,78%
Fabricação e Montagem de Veículos Automotores	-7,25%	24,14%	-6,27%	3,49%	9,56%	18,12%	13,07%	11,86%	13,42%
Móveis e Indústrias Diversas	-20,32%	19,57%	0,07%	7,16%	23,10%	59,51%	24,32%	23,89%	31,45%
Total da Indústria de Transformação	1,54%	18,95%	-8,94%	14,98%	0,38%	6,98%	19,80%	11,75%	10,49%

» Gráfico 2

Varição acumulada das Compras Industriais Reais por Gêneros de Janeiro a Abril de 2007 sobre Janeiro a Abril de 2006.



Horas trabalhadas na produção

» Por gêneros, as horas trabalhadas na produção (relativas ao pessoal empregado na produção) em Abril/07, comparadas com o mês anterior, apresentaram desempenho positivo mais alto nos gêneros:

Gênero industrial	Varição no mês
Coque, Refino de Petróleo e Produção de Álcool	137,38%
Celulose, Papel e Produtos de Papel	17,87%
Máquinas, Aparelhos e Materiais Elétricos	9,76%

» Os menores resultados foram registrados nos gêneros:

Gênero industrial	Varição no mês
Edição, Impressão e Reprodução de Gravações	-19,53%
Produtos Têxteis	-14,86%
Couros, Artefatos de Couro e Calçados	-10,23%

» Tabela 3

Varição Percentual por Gênero das Horas Trabalhadas na Produção na Indústria Paranaense – 2007

Nº-GÊNEROS DE ATIVIDADE	VARIÇÃO SOBRE O MÊS ANTERIOR			VARIÇÃO SOBREIGUAL MÊS DO ANO ANTERIOR			VARIÇÃO SOBREIGUAL PERÍODO DO ANO ANTERIOR		
	Fev	Mar	Abr	Fev	Mar	Abr	Fev	Mar	Abr
Produtos Alimentícios e Bebidas	-2,49%	8,59%	4,29%	5,71%	-0,75%	4,69%	8,54%	5,43%	5,23%
Produtos Têxteis	-22,96%	6,68%	-14,86%	-23,28%	-29,24%	-34,16%	2,98%	-16,73%	-21,43%
Confecção de Artigos do Vestuário e Acessórios	1,63%	5,86%	-5,74%	-19,86%	-22,36%	-12,53%	-17,49%	-19,25%	-17,69%
Couros, Artefatos de Couro e Calçados	-9,25%	9,48%	-10,23%	-14,69%	-12,15%	-8,65%	-14,03%	-13,40%	-12,32%
Produtos de Madeira	3,00%	3,56%	-1,27%	-14,32%	-17,13%	-13,80%	-15,79%	-15,22%	-14,87%
Celulose, Papel e Produtos de Papel	-8,68%	12,33%	17,87%	-32,30%	-21,63%	-2,44%	-30,30%	-27,53%	-21,66%
Edição, Impressão e Reprodução de Gravações	-11,82%	23,67%	-19,53%	-31,95%	-25,06%	-35,55%	-32,55%	-29,77%	-31,17%
Coque, Refino de Petróleo e Produção de Álcool	5,44%	7,66%	137,38%	29,09%	23,29%	3,37%	29,52%	27,23%	15,07%
Produtos Químicos	-0,17%	7,31%	-1,57%	4,11%	-1,57%	2,78%	1,00%	0,09%	0,76%
Artigos de Borracha e Plásticos	0,79%	7,40%	-3,41%	4,60%	7,45%	5,94%	2,96%	4,49%	4,85%
Produtos de Minerais não Metálicos	-52,00%	26,52%	-5,75%	-43,80%	-27,20%	-21,07%	-16,24%	-9,86%	-12,50%
Metalúrgica Básica	-2,31%	11,05%	-1,46%	17,13%	13,27%	16,65%	17,51%	15,97%	16,15%
Produtos de Metal - Excl. Máquinas e Equipamentos	1,68%	14,68%	-0,51%	4,03%	3,22%	26,11%	-4,84%	-2,55%	3,77%
Máquinas e Equipamentos	10,20%	10,19%	-7,63%	21,30%	18,45%	10,79%	18,22%	18,30%	16,31%
Máquinas, Aparelhos e Materiais Elétricos	15,02%	3,59%	9,76%	-8,84%	-16,91%	8,21%	-1,82%	-7,40%	-3,50%
Material Eletrônico e de Comunicações	-52,37%	764,49%	8,85%	-78,43%	48,71%	140,38%	-83,09%	-55,80%	-28,42%
Fabricação e Montagem de Veículos Automotores	28,54%	9,27%	-4,74%	3,48%	10,09%	12,66%	-2,35%	10,41%	10,96%
Móveis e Indústrias Diversas	-6,61%	16,28%	-9,16%	-32,84%	-24,96%	-28,65%	-30,81%	-28,81%	-28,77%
Total da Indústria de Transformação	-4,26%	8,98%	0,55%	-6,39%	-8,61%	-4,16%	-2,39%	-4,66%	-4,53%

Produção



» A Tabela 4 mostra o percentual médio de utilização da capacidade instalada, a média das horas trabalhadas por funcionário no mês de referência e os salários líquidos médios da produção por gênero da indústria paranaense.

» Tabela 4

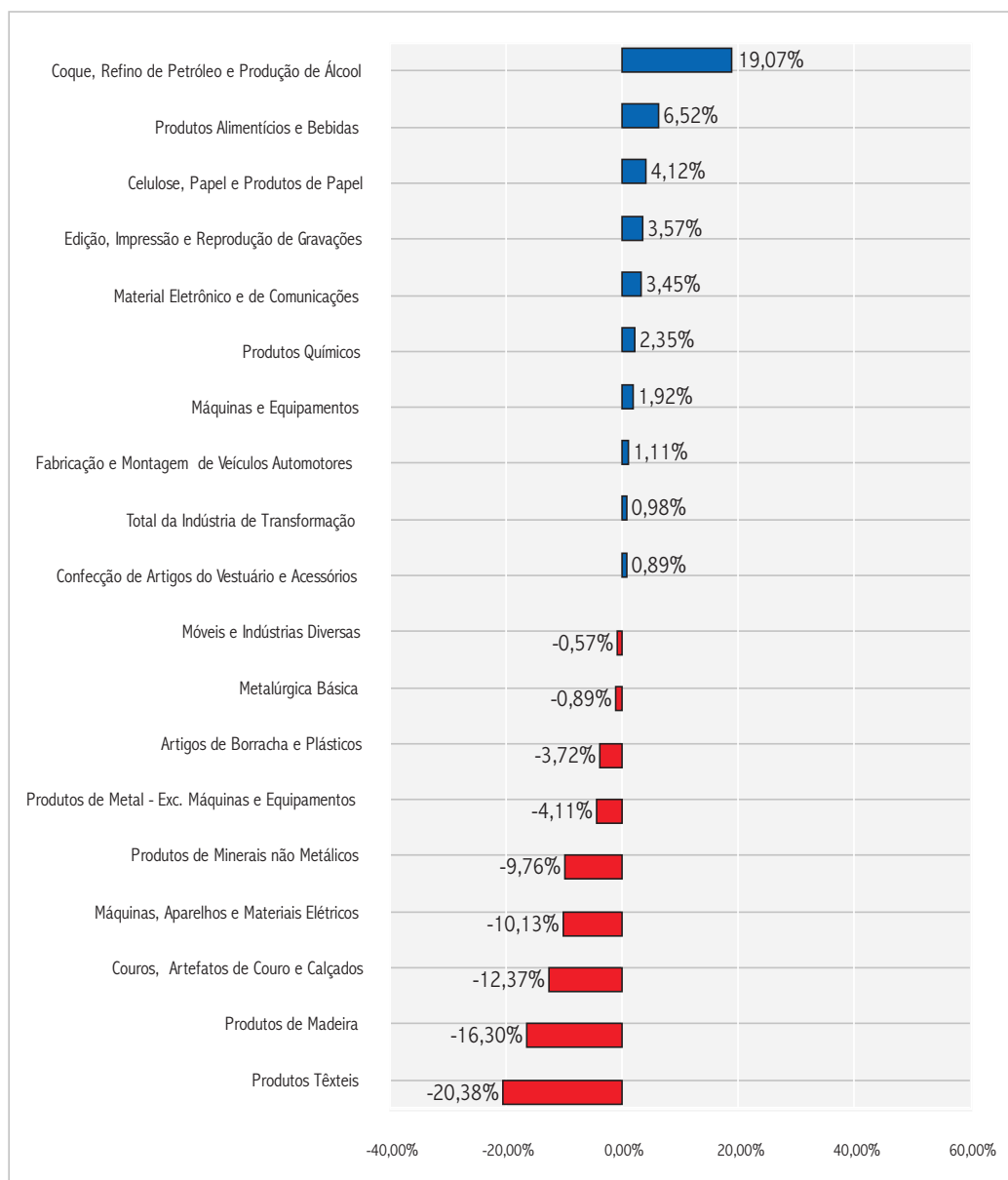
Informações sobre a produção na indústria paranaense – 2007

Nº-GÊNEROS DE ATIVIDADE	% DE UTILIZAÇÃO DE CAPACIDADE INSTALADA			HORAS TRABALHADAS MENSAL- MENTE POR FUNCIONÁRIO			SALÁRIOS LÍQUIDOS MÉDIOS DA PRODUÇÃO [R\$]		
	Fev	Mar	Abr	Fev	Mar	Abr	Fev	Mar	Abr
	Produtos Alimentícios e Bebidas	74,88	75,41	79,64	180,07	164,80	197,97	615,80	545,95
Produtos Têxteis	82,23	90,18	84,37	229,64	251,55	228,44	414,00	423,21	588,52
Confecção de Artigos do Vestuário e Acessórios	80,63	78,72	73,92	204,78	215,84	206,60	421,81	417,45	411,27
Couros, Artefatos de Couro e Calçados	71,82	78,70	83,88	217,24	236,12	225,07	610,97	632,59	640,59
Produtos de Madeira	75,71	75,19	75,96	251,67	258,01	256,45	531,74	552,52	745,94
Celulose, Papel e Produtos de Papel	85,92	88,96	87,15	176,85	197,75	233,80	1.180,46	925,03	955,82
Edição, Impressão e Reprodução de Gravações	87,63	95,45	94,28	176,79	210,89	182,68	880,30	821,71	905,29
Coque, Refino de Petróleo e Produção de Álcool	75,02	91,99	87,20	124,28	130,45	270,88	1.979,85	1.362,90	1.220,70
Produtos Químicos	78,94	81,32	82,69	304,44	326,38	320,01	1.192,10	1.394,66	1.162,85
Artigos de Borracha e Plásticos	75,31	75,74	77,82	212,47	223,12	214,93	857,07	1.027,41	1.037,71
Produtos de Minerais não Metálicos	76,82	79,94	80,04	195,94	208,76	211,04	953,19	1.253,62	992,79
Metalúrgica Básica	74,70	84,58	75,84	170,00	183,93	187,78	874,46	852,42	1.087,65
Produtos de Metal - Excl. Máquinas e Equipamentos	77,71	79,07	79,08	162,60	181,80	176,08	673,57	654,01	665,36
Máquinas e Equipamentos	81,64	82,55	81,58	214,55	230,27	208,47	810,96	837,36	940,80
Máquinas, Aparelhos e Materiais Elétricos	78,70	76,30	75,09	152,65	157,12	176,80	1.138,13	1.107,15	1.498,95
Material Eletrônico e de Comunicações	60,00	64,94	65,00	29,28	201,73	190,95	2.423,34	1.900,20	3.186,10
Fabricação e Montagem de Veículos Automotores	73,91	76,47	75,55	143,62	158,40	148,53	1.634,42	1.346,82	1.531,39
Móveis e Indústrias Diversas	74,55	78,38	78,62	152,73	175,02	157,02	526,83	517,88	521,08
Total da Indústria de Transformação	77,01	80,77	79,87	191,27	190,29	206,11	715,16	659,83	759,76

Nível de emprego total

» Gráfico 3

Varição acumulada do Nível de Emprego Total por Gêneros de Janeiro a Abril de 2007 sobre Janeiro a Abril de 2006



» Por gêneros, o nível de emprego total (pessoal da administração e piso fábrica) em Abril/07, comparado com o mês anterior, apresentou desempenho positivo mais alto nos gêneros:

Gênero industrial	Varição no mês
Coque, Refino de Petróleo e Produção de Álcool	7,58%
Produtos Alimentícios e Bebidas	3,39%
Máquinas e Equipamentos	1,93%

» Os resultados negativos mais altos foram registrados nos gêneros:

Gênero industrial	Varição no mês
Material Eletrônico e de Comunicações	-11,55%
Produtos de Minerais não Metálicos	-8,41%
Produtos Têxteis	-8,40%

» Tabela 5

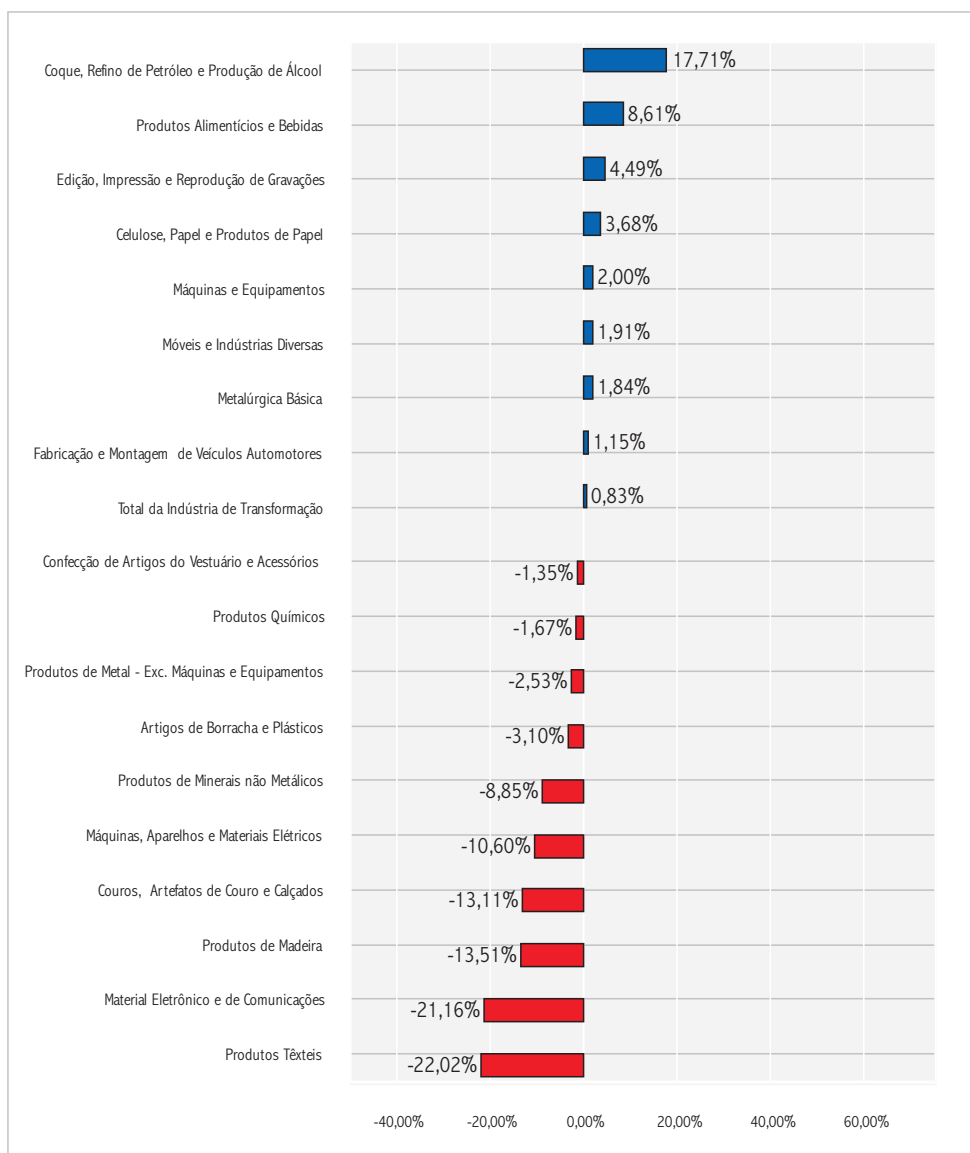
Varição Percentual por Gênero do Nível de Emprego Total da Indústria Paranaense – 2007

Nº-GÊNEROS DE ATIVIDADE	VARIÇÃO SOBRE O MÊS ANTERIOR			VARIÇÃO SOBRE IGUAL MÊS DO ANO ANTERIOR			VARIÇÃO SOBRE IGUAL PERÍODO DO ANO ANTERIOR		
	Fev	Mar	Abr	Fev	Mar	Abr	Fev	Mar	Abr
Produtos Alimentícios e Bebidas	0,27%	2,28%	3,39%	7,26%	4,99%	5,08%	7,93%	7,04%	6,52%
Produtos Têxteis	-18,09%	1,60%	-8,40%	-19,21%	-17,53%	-25,31%	-10,20%	-18,72%	-20,38%
Confecção de Artigos do Vestuário e Acessórios	-3,27%	0,31%	-1,07%	0,23%	1,22%	-1,10%	1,72%	1,56%	0,89%
Couros, Artefatos de Couro e Calçados	-0,58%	0,50%	-4,95%	-12,32%	-11,86%	-12,64%	-12,50%	-12,29%	-12,37%
Produtos de Madeira	1,87%	0,78%	-0,49%	-15,22%	-15,95%	-16,43%	-16,82%	-16,26%	-16,30%
Celulose, Papel e Produtos de Papel	0,02%	0,55%	0,66%	3,65%	4,15%	5,06%	3,66%	3,81%	4,12%
Edição, Impressão e Reprodução de Gravações	-2,41%	3,60%	-4,94%	3,60%	9,06%	2,23%	2,24%	4,01%	3,57%
Coque, Refino de Petróleo e Produção de Álcool	3,28%	6,45%	7,58%	24,90%	19,11%	5,55%	28,64%	25,13%	19,07%
Produtos Químicos	0,33%	0,38%	0,98%	1,36%	1,97%	3,65%	1,89%	1,92%	2,35%
Artigos de Borracha e Plásticos	5,59%	0,79%	0,02%	-2,12%	-2,57%	-3,03%	-4,65%	-3,95%	-3,72%
Produtos de Minerais não Metálicos	-48,03%	20,28%	-8,41%	-40,80%	-14,06%	-21,71%	-13,51%	-5,84%	-9,76%
Metalúrgica Básica	4,00%	1,54%	0,38%	-1,95%	-0,38%	0,95%	-2,08%	-1,50%	-0,89%
Produtos de Metal - Excl. Máquinas e Equipamentos	1,97%	1,90%	1,92%	-5,58%	-4,69%	-2,95%	-4,40%	-4,50%	-4,11%
Máquinas e Equipamentos	1,06%	1,86%	1,93%	1,17%	2,72%	3,17%	0,87%	1,49%	1,92%
Máquinas, Aparelhos e Materiais Elétricos	7,66%	-6,44%	-2,11%	-9,85%	-15,36%	-18,14%	-6,76%	-7,30%	-10,13%
Material Eletrônico e de Comunicações	-3,04%	0,39%	-11,55%	-2,59%	19,05%	6,99%	-20,82%	2,46%	3,45%
Fabricação e Montagem de Veículos Automotores	26,98%	-0,73%	1,46%	1,37%	1,14%	2,17%	-9,30%	0,75%	1,11%
Móveis e Indústrias Diversas	2,78%	1,07%	1,26%	-0,69%	-0,81%	1,06%	-1,28%	-1,12%	-0,57%
Total da Indústria de Transformação	-1,11%	1,91%	1,31%	0,70%	0,50%	-0,31%	1,78%	1,43%	0,98%

Nível de emprego na Produção

» Gráfico 4

Varição acumulada do Nível de Emprego na Produção por Gêneros de Janeiro a Abril de 2007 sobre Janeiro a Abril de 2006.



» Por gêneros, o nível de emprego na produção (emprego total menos pessoal da administração) em Abril/07, comparado com o mês anterior, apresentou desempenho positivo mais alto nos gêneros:

Gênero industrial	Varição no mês
Material Eletrônico e de Comunicações	15,00%
Coque, Refino de Petróleo e Produção de Álcool	14,32%
Produtos de Metal - Exc. Máquinas e Equipamentos	2,72%

» Os resultados negativos mais altos foram registrados nos gêneros:

Gênero industrial	Varição no mês
Produtos Alimentícios e Bebidas	-13,18%
Total da Indústria de Transformação	-7,17%
Edição, Impressão e Reprodução de Gravações	-7,11%

» Tabela 6

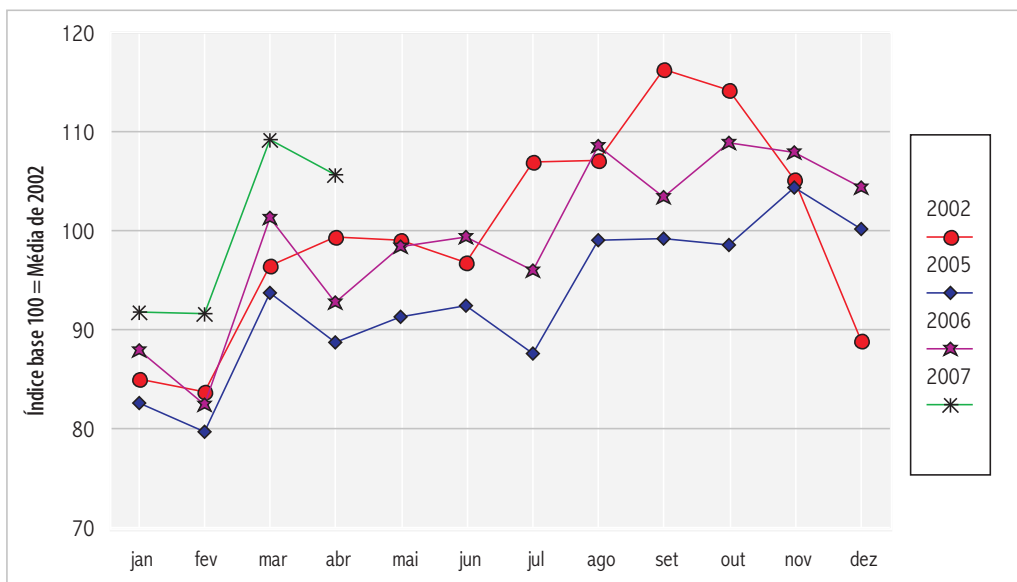
Varição Percentual por Gênero do Nível de Emprego na Produção da Indústria Paranaense – 2007

Nº-GÊNEROS DE ATIVIDADE	VARIÇÃO SOBRE O MÊS ANTERIOR			VARIÇÃO SOBRE IGUAL MÊS DO ANO ANTERIOR			VARIÇÃO SOBRE IGUAL PERÍODO DO ANO ANTERIOR		
	Fev	Mar	Abr	Fev	Mar	Abr	Fev	Mar	Abr
Produtos Alimentícios e Bebidas	0,46%	18,66%	-13,18%	4,35%	21,52%	4,52%	4,14%	10,01%	8,61%
Produtos Têxteis	-17,91%	-2,61%	-6,25%	-19,71%	-21,58%	-26,72%	-10,93%	-20,44%	-22,02%
Confecção de Artigos do Vestuário e Acessórios	-3,44%	0,43%	-1,52%	-2,07%	-1,09%	-2,55%	-0,88%	-0,95%	-1,35%
Couros, Artefatos de Couro e Calçados	-0,72%	0,72%	-5,83%	-12,63%	-12,55%	-15,53%	-12,19%	-12,31%	-13,11%
Produtos de Madeira	1,48%	1,01%	-0,67%	-12,45%	-13,28%	-13,64%	-14,03%	-13,47%	-13,51%
Celulose, Papel e Produtos de Papel	1,04%	0,46%	-0,30%	3,30%	3,80%	5,35%	2,86%	3,14%	3,68%
Edição, Impressão e Reprodução de Gravações	-2,45%	3,67%	-7,11%	5,41%	9,93%	1,51%	4,23%	5,47%	4,49%
Coque, Refino de Petróleo e Produção de Álcool	1,61%	2,56%	14,32%	22,79%	17,66%	4,13%	27,57%	24,01%	17,71%
Produtos Químicos	0,55%	0,10%	0,39%	-2,60%	-1,57%	0,06%	-2,56%	-2,23%	-1,67%
Artigos de Borracha e Plásticos	4,53%	2,28%	0,26%	-2,77%	-1,56%	-1,47%	-4,71%	-3,65%	-3,10%
Produtos de Minerais não Metálicos	-51,98%	20,76%	-6,77%	-40,53%	-15,98%	-22,28%	-9,04%	-4,43%	-8,85%
Metalúrgica Básica	6,45%	2,64%	-3,48%	4,04%	2,96%	-1,77%	3,18%	3,11%	1,84%
Produtos de Metal - Excl. Máquinas e Equipamentos	2,11%	2,57%	2,72%	-6,57%	-3,62%	-0,63%	-2,94%	-3,18%	-2,53%
Máquinas e Equipamentos	0,97%	2,67%	2,03%	1,68%	4,20%	4,75%	-0,45%	1,08%	2,00%
Máquinas, Aparelhos e Materiais Elétricos	0,19%	0,64%	-2,46%	-12,63%	-11,26%	-14,78%	-8,50%	-9,14%	-10,60%
Material Eletrônico e de Comunicações	-10,63%	25,46%	15,00%	-19,22%	2,72%	23,73%	-41,18%	-32,08%	-21,16%
Fabricação e Montagem de Veículos Automotores	32,50%	-0,92%	1,59%	1,64%	1,20%	2,67%	-10,74%	0,65%	1,15%
Móveis e Indústrias Diversas	2,85%	1,47%	1,26%	1,91%	1,58%	3,41%	1,31%	1,40%	1,91%
Total da Indústria de Transformação	-1,44%	9,57%	-7,17%	-1,65%	6,90%	-1,46%	-0,97%	1,60%	0,83%

Vendas Industriais

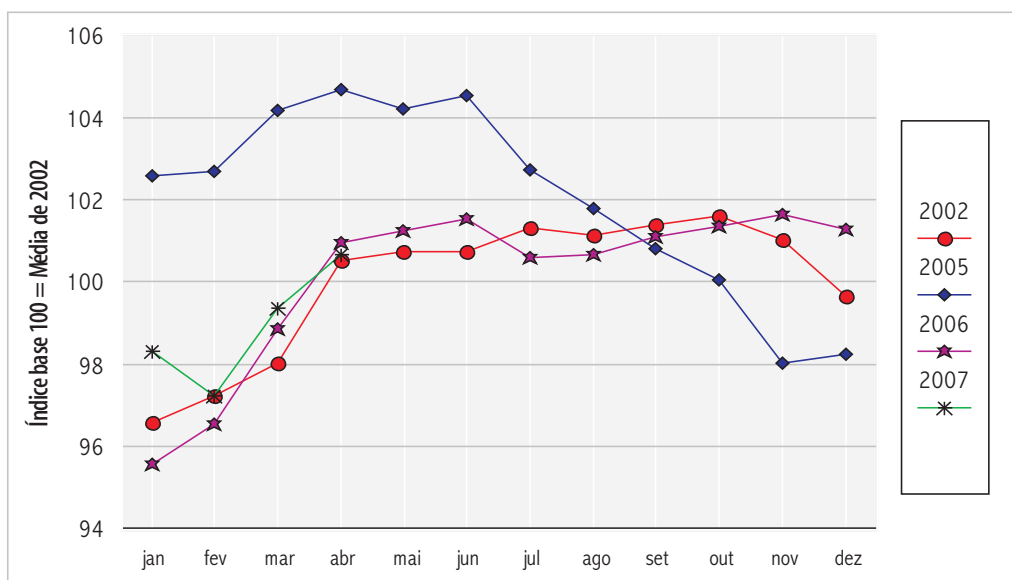
» Gráfico 5

Índice de evolução das vendas reais da Indústria Paranaense 2002 e 2005 - 2007



» Gráfico 6

Índice de evolução do nível de emprego total da Indústria Paranaense 2002 e 2005 - 2007



» A Tabela 7 mostra a evolução histórica das vendas reais mensais da indústria paranaense desde janeiro de 2002.

» Tabela 7

Índices de evolução das vendas reais da Indústria Paranaense – 2002-2007

ESTADO DO PARANÁ						
Mês	2002	2003	2004	2007	2006	2007
JAN	85,1274	77,0311	76,2147	82,6763	87,9692	91,8885
FEV	83,8551	80,7427	72,1745	79,6845	82,5489	91,7098
MAR	96,5474	83,4746	90,0368	93,8554	101,3745	109,1998
ABR	99,5087	84,7679	92,2007	88,7893	92,7453	105,7986
MAI	99,0820	86,9309	89,5239	91,4402	98,5048	
JUN	96,8522	81,0453	103,0873	92,4593	99,4748	
JUL	107,0468	86,0621	101,9108	87,6842	96,0485	
AGO	107,1590	89,6405	107,6149	99,0861	108,6952	
SET	116,4140	94,6200	103,3646	99,1962	103,4108	
OUT	114,2357	101,5483	99,9700	98,6164	108,8973	
NOV	105,2678	96,8457	101,7691	104,3862	107,9907	
DEZ	88,9038	91,4328	95,2299	100,2886	104,3596	
Média	100,0000	87,8452	94,4248	93,1802	99,3350	99,6492

» A Tabela 8 mostra a evolução histórica do nível de emprego total mensal da indústria paranaense desde janeiro de 2002.

» Tabela 8

Índices de evolução do nível de emprego da Indústria Paranaense – 2002-2007

ESTADO DO PARANÁ						
Mês	2002	2003	2004	2007	2006	2007
JAN	96,5989	99,1081	94,8676	102,5746	95,5825	98,3209
FEV	97,2179	100,4108	95,7187	102,7094	96,5535	97,2339
MAR	98,0175	102,8857	102,4802	104,1848	98,8600	99,3555
ABR	100,5342	104,4530	106,2610	104,6785	100,9736	100,6577
MAI	100,7359	105,2301	107,0461	104,2103	101,2518	
JUN	100,7305	105,8599	107,7630	104,5480	101,5440	
JUL	101,3069	106,5521	108,0874	102,7117	100,6039	
AGO	101,1544	107,5411	108,4717	101,7840	100,6605	
SET	101,3961	107,7244	109,4821	100,8262	101,1076	
OUT	101,6057	107,8520	109,6263	100,0441	101,3448	
NOV	101,0442	107,5935	111,0597	98,0367	101,6558	
DEZ	99,6578	106,2252	109,4436	98,2561	101,2842	
Média	100,0000	105,1197	105,8590	102,0470	100,1185	98,8920

Nota: Para calcular a variação entre dois índices de períodos diferentes, basta dividir o índice do período mais recente pelo índice do período a ser comparado. Do valor encontrado subtrai-se 1, multiplica-se por 100 e tem-se assim a taxa de variação entre os dois períodos considerados.

METODOLOGIA E AMPLITUDE DA PESQUISA

» A Pesquisa Conjuntural da Indústria é realizada a partir de informações prestadas por empresas que representam mais de 90% do faturamento e mais de 40% do número de empregados da indústria paranaense. Ela integra os Indicadores Industriais - CNI, realizada pela Confederação Nacional da Indústria, ao lado de pesquisas de outros estados e que dão um panorama da situação nacional nos diversos segmentos industriais. O número de empresas (espaço amostral) que participa da Pesquisa no Paraná foi determinado pela técnica de Amostragem Estratificada Ótima Corrigida de Neyman. São 18 gêneros industriais pesquisados, segundo a Classificação Nacional de Atividades Econômicas: Fabricação de Produtos Alimentícios e Bebidas; Fabricação de Produtos Têxteis; Confeção de Artigos do Vestuário e Acessórios; Preparação de Couros e Fabricação de Artefatos de Couro, Artigos de Viagem e Calçados; Fabricação de Produtos de Madeira; Fabricação de Celulose, Papel e Produtos de Papel; Edição, Impressão e Reprodução de Gravações; Fabricação de Coque, Refino de Petróleo, Elaboração de Combustíveis Nucleares e Produção de Álcool; Fabricação de Produtos Químicos; Fabricação de Artigos de Borracha e Plásticos; Fabricação de Produtos de Minerais não Metálicos; Metalúrgica Básica; Fabricação de Produtos de Metal - Excluídas Máquinas e Equipamentos; Fabricação de Máquinas e Equipamentos; Fabricação de Máquinas, Aparelhos e Materiais Elétricos; Fabricação de Material Eletrônico e de Aparelhos e Equipamentos de Comunicações; Fabricação e Montagem de Veículos Automotores, Reboques e Carrocerias; e, Fabricação de Móveis e Indústrias Diversas.

**IMPRESSO
ESPECIAL**

3600152221/2002-DR/PR

FIEP

...CORREIOS...

Publicação da Federação das Indústrias do Estado do Paraná - FIEP - Departamento Econômico - DEC.

Equipe Técnica: Maurílio Leopoldo Schmitt, Roberto Antônio Peredo Zürcher, Fábio Requião Portugal e Daniel Maurício Fedato. Colaboração: Departamento de Comunicação Social - DECOM. Jornalista Responsável: Luiz Henrique Weber (Mtb 2.441/PR). Projeto Gráfico: Amanda Mafioletti.

Federação das Indústrias do Estado do Paraná - FIEP - Av. Cândido de Abreu, 200 - 6.º Andar - Curitiba - PR - CEP 80530-902

Nota: Permitida a reprodução parcial ou total desde que citada a fonte.