



Indicadores Conjunturais

SISTEMA FEDERAÇÃO DAS INDÚSTRIAS DO ESTADO DO PARANÁ

Resultados de Março de 2007

»» Vendas Industriais

página 04

O resultado acumulado no primeiro trimestre de 2007 apresentou desempenho positivo de **7.75%** na comparação com o mesmo período de 2006. Quando comparado março com fevereiro, verifica-se um acréscimo de **(18.73%)**. Analisando o desempenho por destino, também contra fevereiro, houve aumento nas vendas no Paraná (18,88%), nas vendas para outros Estados (22,65%) e nas vendas para o exterior (12,69%).

Vendas Industriais	No ano		No mês	
No Estado do Paraná	58,35%	↑	18,88%	↑
Para outros Estados do Brasil	-1,00%	↔	22,65%	↑
Para o Exterior	25,68%	↑	12,69%	↑
TOTAL DO ESTADO	7,75%	↑	18,73%	↑

»» Compras de Insumos Industriais

página 06

As Compras Industriais acumuladas nos primeiros três meses de 2007 foram superiores às do mesmo período de 2006 em **18.95%**. Quando comparado março contra fevereiro, a variação é positiva em **(11.75%)**. Houve acréscimo nas Compras no Paraná (23,21%) e nas Compras de outros Estados (27,81%) e decréscimo nas Compras do Exterior (-13,94%).

Compras de insumos	No ano		No mês	
No Estado do Paraná	14,81%	↑	23,21%	↑
De outros Estados do Brasil	3,96%	↔	27,81%	↑
Do Exterior	32,44%	↑	-13,94%	↓
TOTAL DO ESTADO	11,75%	↑	18,95%	↑

»» Nível de Emprego Industrial

página 10

O nível de emprego total e o emprego diretamente ligado à produção registraram neste primeiro trimestre de 2007, contra igual período de 2006, aumento de **1.43%** e de **1.60%** respectivamente. Quando comparado com o mês anterior apresentaram, o primeiro uma expansão de **(1.91%)** e o segundo de **(9.57%)**.

Nível de emprego	No ano		No mês	
Pessoal empregado total	1,43%	↔	1,91%	↔
Pessoal empregado na produção	1,60%	↔	9,57%	↑

Paraná.

Desempenho industrial.

Março, 2007.

Nota: A partir de janeiro-2007, os gêneros industriais pesquisados passam a obedecer a nova e universal Classificação Nacional de Atividades Econômicas (CNAE 1.0), utilizada pela CNI e suas afiliadas Federações de Indústrias e por outros órgãos privados e públicos que realizam avaliações de desempenho da economia.

Repete-se neste mês trajetória típica da verificada quase em todos os marços de anos anteriores, uns com maior e outros com menor intensidade de subida das vendas industriais. Após o mês curto de fevereiro com seus feriados de carnaval, os negócios começam a fluir e a assumir diferente ritmo. Assim, as vendas industriais deflacionadas aumentaram de fevereiro para março em 18,73%, acumulando neste trimestre de 2007 um aumento real de 7,75% em relação ao mesmo período de 2006. O primeiro bimestre deste ano já apresentara um patamar 7,67% superior ao de 2006, dado que a indústria continua recuperando seus níveis de vendas, fato percebido com mais vigor desde o último trimestre do ano passado.

Em se observando o destino das vendas industriais neste março,

tem-se aumento nas vendas no Estado do Paraná (+18,88%), nas vendas para outros Estados do País (+22,65%) e nas exportações (+12,69%), evidenciando que a performance do faturamento deste mês é decorrente do reinício da atividade industrial em níveis normais dentro do ano-calendário. Os resultados acumulados no trimestre mostram-se positivos para as vendas no Paraná (+58,35%) e para o exterior (+25,68%) e negativos para outros Estados do País (-1,00%).

O acréscimo registrado neste mês de março deriva do aumento de atividade observada em todos os dezoito gêneros pesquisados. Os três gêneros de maior

participação relativa na indústria paranaense também apresentaram aumento: 'Coque, Refino de petróleo e Produção de Álcool' (+26,52%) em função do maior número de dias úteis do mês de março em relação a fevereiro e ao aumento de demanda por combustíveis pelos demais Estados da Federação; 'Fabricação e Montagem de Veículos Automotores' (+17,35%) decorrente do aumento da demanda por automóveis ocorrida no mercado doméstico; e o gênero 'Produtos Alimentícios e Bebidas' (+14,62%) em função do maior volume de matérias-primas agrícolas processáveis pela indústria local e pelo aumento de demanda por produtos de menor valor específico. Os gêneros que apresentaram os maiores incrementos foram 'Produtos de Minerais não Metálicos' (+93,28%) e 'Material Eletrônico e de Comunicações' (+85,37%), ambos em razão da retomada de produção depois de paralisações preventivas, de reestruturação de processos produtivos e da formação de alianças estratégicas.

No acumulado do trimestre em relação ao de 2006, os três gêneros que apresentaram maior expansão foram: 'Confecção de Artigos do Vestuário e Acessórios' (+28,93%), 'Produtos de Minerais não Metálicos' (+20,38%)

e 'Fabricação e Montagem de Veículos Automotores' (+15,94%). Por outro lado, nesta base de comparação, os gêneros com maiores reduções foram: 'Material Eletrônico e de Comunicações' (-58,91%), 'Produtos Têxteis' (-36,98%) e 'Couro, Artefatos de Couro e Calçados' (-27,76%).

As compras apresentaram acréscimo de 18,95% em março, aumentando o nível de insumos para atender a produção que, a partir deste mês, tradicionalmente retoma o ritmo normal de atividade. Em se observando as origens das compras, as realizadas no Paraná (+23,21%) e as procedentes de outros Estados do País (+27,81%) aumentaram, e as importações (-13,94%) decresceram.

	1º trimestre-07 contra 1º trimestre-06	Vendas Industriais	Compras de Insumos	Nível de emprego
No Estado do Paraná	58,35%	↑	14,81%	↑
Para outros Estados do Brasil	-1,00%	↔	3,96%	↔
Para o Exterior	25,68%	↑	32,44%	↑
TOTAL DO ESTADO	7,75%	↑	11,75%	↑





Quando comparado este primeiro trimestre com o de 2006, as aquisições de insumos estão 11,75% superiores. Os resultados acumulados no ano mostram-se positivos para as compras no Paraná (+14,81%), para as de outros Estados do País (+3,96%) e para as do exterior (+32,44%).

Na visão setorial, os gêneros industriais que apresentaram maiores acréscimos nas aquisições em março foram 'Produtos Têxteis' (+147,33%) em virtude de início de compras de algodão; 'Produtos de Minerais não Metálicos' (+114,61%) retorno ao nível normal de compras após parada técnica em fevereiro; e 'Material Eletrônico e de Comunicações' (+51,79%) compras estratégicas após reestruturação produtiva. Os únicos decréscimos foram verificados em 'Máquinas, Aparelhos e Materiais Elétricos' (-16,53%) retorno ao nível normal de compras após as de caráter estratégico realizadas em fevereiro - e 'Coque, Refino de petróleo e Produção de Alcool' (-1,42%) - estabilidade.

No tocante ao nível de emprego, dezesseis dos dezoito gêneros pesquisados alcançaram resultados positivos e dois negativos no mês de março, aumentando-o em 1,91%. O emprego diretamente ligado à produção subiu 9,57%. O resultado deste primeiro trimestre contra igual período de 2006 apresenta aumento de 1,43% no 'pessoal empregado total' e de 1,60% no 'pessoal empregado na produção'. Os maiores aumentos se deram nos gêneros 'Produtos de Minerais não Metálicos' (+20,28%) reestruturação de empresas do setor e paralisação para manutenção no mês de fevereiro quando o emprego havia se reduzido em 48,03%; 'Coque, Refino de petróleo e Produção de Alcool' (+6,45%) retorno ao trabalho após a paralisação sazonal das usinas de álcool; e 'Edição, Impressão e Reprodução de Gravações' (+3,60%) adequação do nível de emprego à produção. As únicas quedas no mês de março se deram em 'Máquinas, Aparelhos e Materiais Elétricos' (-6,44%) recuperação do nível de

emprego após aumento de 7,66% em fevereiro e em 'Fabricação e Montagem de Veículos Automotores' (-0,73%) estabilidade.

A massa salarial líquida apresentou, em março contra fevereiro, aumento de 1,63% em decorrência de aumento de pessoal e horas trabalhadas; as horas trabalhadas subiram 8,98% devido ao maior número de dias úteis de março em relação a fevereiro (22 contra 18); e a utilização da capacidade instalada aumentou quatro pontos percentuais situando-se em 81% (igual nível verificado em novembro de 2006, confirmando a desaceleração dos negócios na indústria entre dezembro e fevereiro de cada ano).

O desempenho deste março e o do primeiro trimestre confirmam as melhores perspectivas para este ano. O campo continua impactando positivamente a performance da indústria dedicada ao fornecimento de uso agropecuário (implementos agrícolas, adubos, fertilizantes, etc.) e da que se nutre de matérias-primas agrícolas para processamento (indústria alimentar), fato que se iniciou no segundo semestre de 2006. A estimativa para a safra de grãos é de 30,31 milhões de toneladas, próxima do recorde de 2003 (30,37 milhões de toneladas). O prognosticado acréscimo de produção é 29% superior ao da safra do ano passado, segundo informações do Departamento de Economia Rural da Secretaria de Agricultura e Abastecimento.

Do lado internacional, a indústria paranaense continua expandindo suas exportações. Em março as exportações aumentaram 12,69%, sendo que dezesseis dos dezoito gêneros pesquisados aumentaram suas vendas além-fronteiras. No trimestre, o acréscimo acumulado é de 25,68% e quatorze dos dezoito gêneros pesquisados mostraram aumentos. Desta forma e segundo se identificara na última Sondagem Industrial (realizada em out-nov/2006), alguns setores da indústria paranaense parecem ter superado a valorização do Real frente às moedas de circulação global, através da agregação de mais valor a seus produtos e da abertura de novos mercados.

Vendas Industriais

» Por gêneros, as vendas reais (deflacionadas pelo IPA-OG-FGV de cada atividade) da indústria em Março/07, comparadas com o mês anterior, apresentaram desempenho positivo mais alto nos gêneros:

Gênero industrial	Variação no mês
Produtos de Minerais não Metálicos	93,28%
Material Eletrônico e de Comunicações	85,37%
Edição, Impressão e Reprodução de Gravações	36,69%

» Os menores resultados foram registrados nos gêneros:

Gênero industrial	Variação no mês
Produtos de Metal - Exc. Máquinas e Equipamentos	3,27%
Confeção de Artigos do Vestuário e Acessórios	6,49%
Máquinas, Aparelhos e Materiais Elétricos	7,21%

» Tabela 1

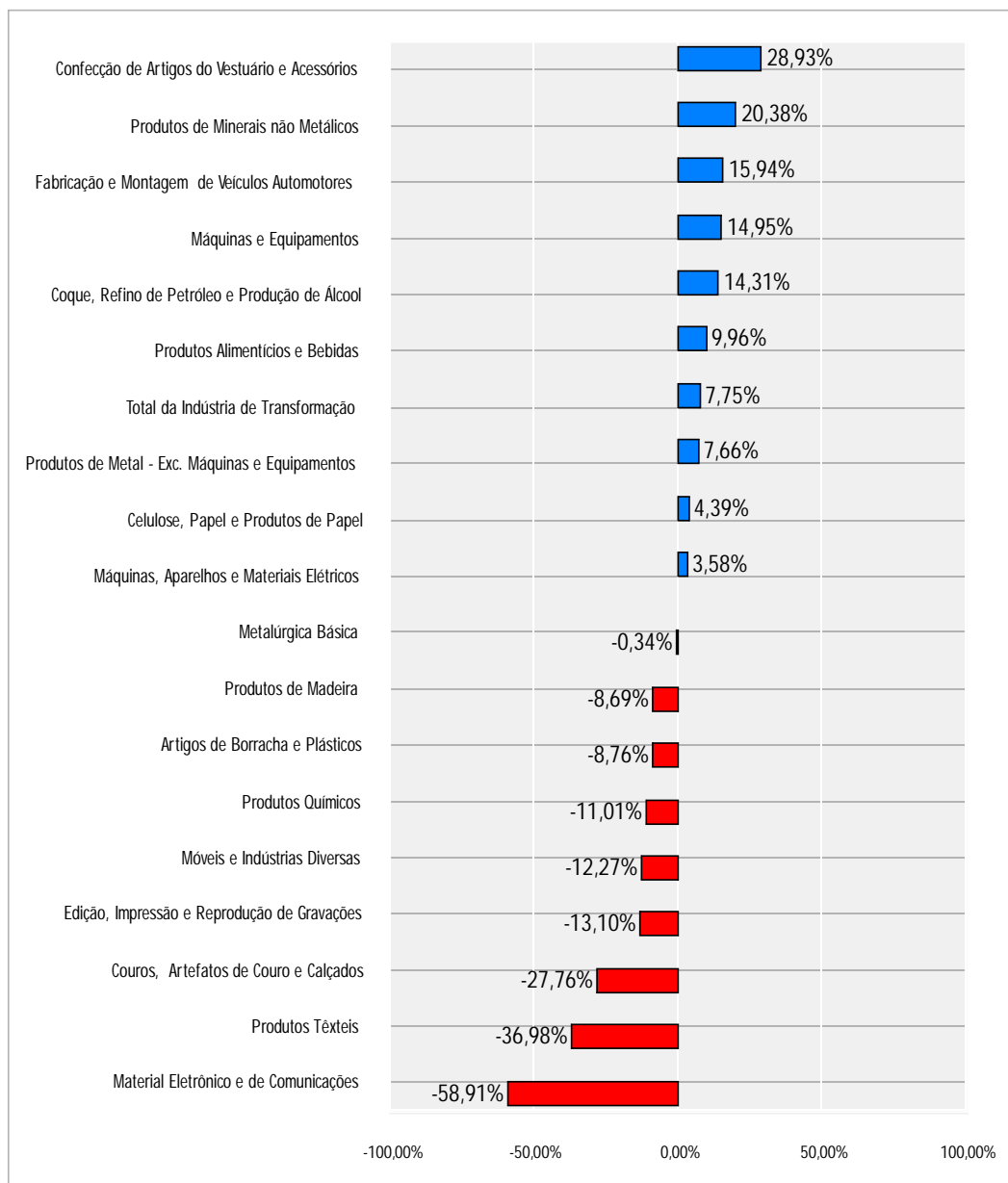
Variação Percentual por Gênero das Vendas Reais da Indústria Paranaense – 2007

Nº-GÊNEROS DE ATIVIDADE	VARIÇÃO SOBRE O MÊS ANTERIOR			VARIÇÃO SOBRE IGUAL MÊS DO ANO ANTERIOR			VARIÇÃO SOBRE IGUAL PERÍODO DO ANO ANTERIOR		
	Jan	Fev	Mar	Jan	Fev	Mar	Jan	Fev	Mar
Produtos Alimentícios e Bebidas	-16,15%	3,81%	14,62%	0,55%	16,02%	13,72%	0,55%	7,88%	9,96%
Produtos Têxteis	49,00%	-5,56%	27,61%	-28,79%	-31,91%	-37,42%	-28,79%	-30,34%	-36,98%
Confeção de Artigos do Vestuário e Acessórios	-20,27%	3,97%	6,49%	55,28%	45,64%	3,70%	55,28%	50,21%	28,93%
Couros, Artefatos de Couro e Calçados	30,50%	-7,45%	15,80%	-22,55%	-17,51%	-38,25%	-22,55%	-20,21%	-27,76%
Produtos de Madeira	-0,98%	-4,13%	15,65%	-4,41%	-0,84%	-10,80%	-4,41%	-2,69%	-8,69%
Celulose, Papel e Produtos de Papel	-1,41%	-5,45%	12,93%	6,67%	4,62%	2,27%	6,67%	5,66%	4,39%
Edição, Impressão e Reprodução de Gravações	-9,85%	-19,08%	36,69%	-4,34%	-16,02%	-15,74%	-4,34%	-9,94%	-13,10%
Coque, Refino de Petróleo e Produção de Alcool	-9,43%	-2,31%	26,52%	14,78%	16,99%	11,92%	14,78%	15,87%	14,31%
Produtos Químicos	-12,90%	-0,63%	22,93%	-18,99%	-1,72%	-10,67%	-18,99%	-11,21%	-11,01%
Artigos de Borracha e Plásticos	-2,72%	-9,67%	10,72%	-7,54%	-8,16%	-10,46%	-7,54%	-7,84%	-8,76%
Produtos de Minerais não Metálicos	-21,63%	-8,96%	93,28%	-21,24%	-20,12%	58,72%	-21,24%	-20,71%	20,38%
Metalúrgica Básica	1,58%	13,52%	12,27%	-7,18%	-1,58%	7,06%	-7,18%	-4,28%	-0,34%
Produtos de Metal - Excl. Máquinas e Equipamentos	14,16%	-1,34%	3,27%	10,22%	23,58%	-6,14%	10,22%	16,47%	7,66%
Máquinas e Equipamentos	-9,45%	0,62%	16,35%	23,52%	18,44%	6,08%	23,52%	20,92%	14,95%
Máquinas, Aparelhos e Materiais Elétricos	-0,39%	-12,12%	7,21%	14,43%	3,31%	-5,60%	14,43%	8,94%	3,58%
Material Eletrônico e de Comunicações	1715,84%	-25,41%	85,37%	-68,27%	-60,05%	-46,73%	-68,27%	-65,21%	-58,91%
Fabricação e Montagem de Veículos Automotores	-12,25%	-4,28%	17,35%	33,67%	12,77%	5,88%	33,67%	22,56%	15,94%
Móveis e Indústrias Diversas	-32,66%	1,82%	23,01%	-19,22%	-16,66%	-1,26%	-19,22%	-17,95%	-12,27%
Total da Indústria de Transformação	-11,95%	-0,19%	18,73%	4,46%	11,10%	7,72%	4,46%	7,67%	7,75%

Nota: Deflatores específicos para cada gênero: IPA-OG-FGV

» Gráfico 1

Varição acumulada das Vendas Industriais Reais por Gêneros de Janeiro a Março de 2007 sobre Janeiro a Março de 2006



Compras de insumos industriais

» Por gêneros, as compras de insumos (deflacionadas pelo IPA-OG-FGV de cada atividade) da indústria em Março/07, comparadas com o mês anterior, apresentaram desempenho positivo mais alto nos gêneros:

Gênero industrial	Variação no mês
Produtos Têxteis	147,33%
Produtos de Minerais não Metálicos	114,61%
Material Eletrônico e de Comunicações	51,79%

» Os resultados negativos mais altos foram registrados nos gêneros:

Gênero industrial	Variação no mês
Máquinas, Aparelhos e Materiais Elétricos	-16,53%
Coque, Refino de Petróleo e Produção de Álcool	-1,42%

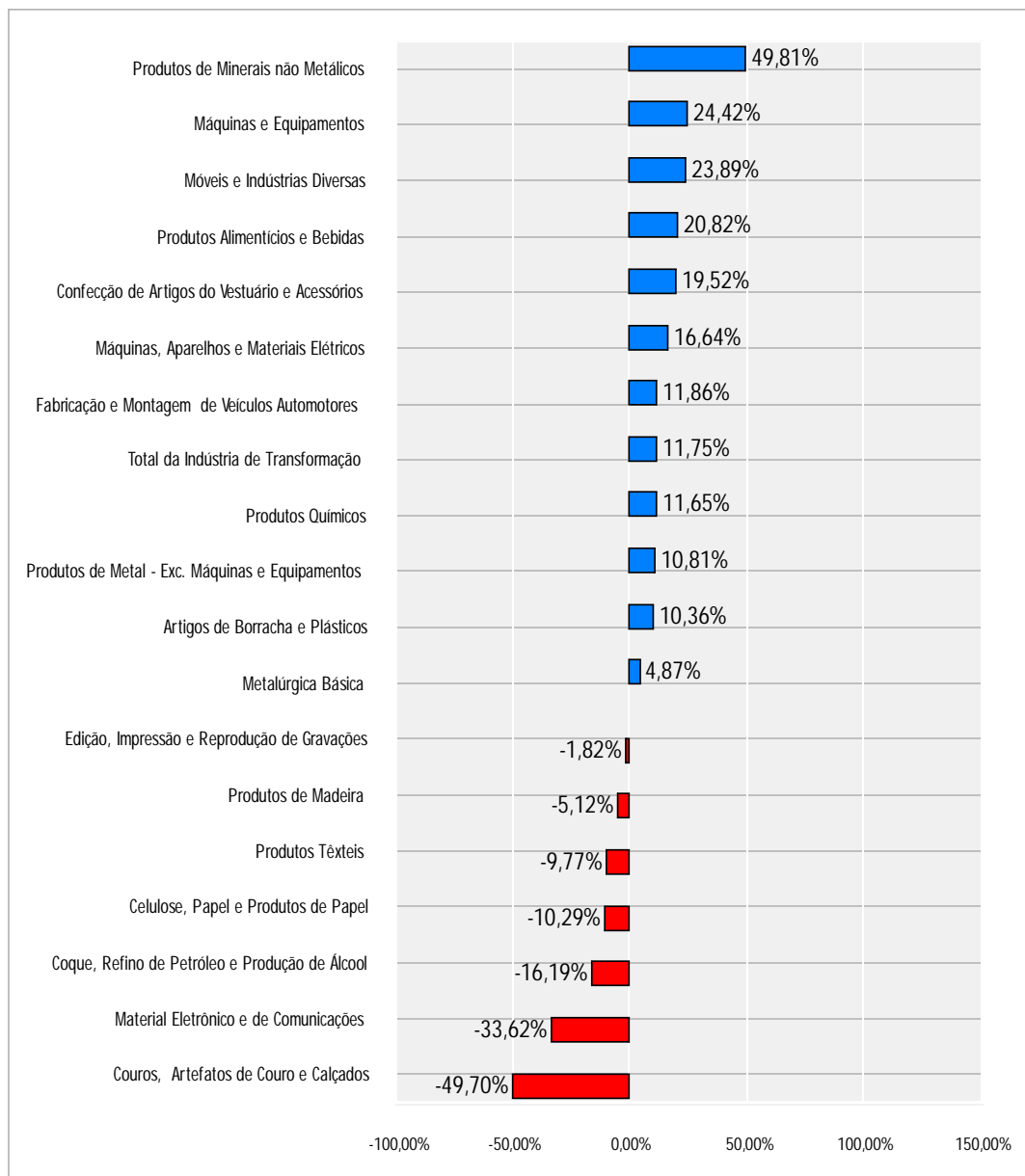
» Tabela 2

Variação Percentual por Gênero das Compras Reais da Indústria Paranaense – 2007

Nº-GÊNEROS DE ATIVIDADE	VARIACÃO SOBRE O MÊS ANTERIOR			VARIACÃO SOBRE IGUAL MÊS DO ANO ANTERIOR			VARIACÃO SOBRE IGUAL PERÍODO DO ANO ANTERIOR		
	Jan	Fev	Mar	Jan	Fev	Mar	Jan	Fev	Mar
Produtos Alimentícios e Bebidas	-13,69%	10,14%	19,19%	13,07%	23,35%	25,20%	13,07%	18,23%	20,82%
Produtos Têxteis	24,76%	-61,97%	147,33%	40,91%	-45,92%	-3,18%	40,91%	-2,31%	-9,77%
Confecção de Artigos do Vestuário e Acessórios	-3,92%	5,33%	40,11%	42,52%	14,77%	10,68%	42,52%	26,80%	19,52%
Couros, Artefatos de Couro e Calçados	-22,63%	-8,47%	29,54%	-51,72%	-53,03%	-44,72%	-51,72%	-52,36%	-49,70%
Produtos de Madeira	4,34%	-0,93%	16,92%	-8,94%	-6,88%	-3,11%	-8,94%	-7,92%	-5,12%
Celulose, Papel e Produtos de Papel	-15,12%	-3,48%	10,51%	-4,19%	-12,52%	-15,98%	-4,19%	-8,47%	-10,29%
Edição, Impressão e Reprodução de Gravações	-5,59%	-7,57%	13,63%	-5,56%	-9,27%	10,38%	-5,56%	-7,38%	-1,82%
Coque, Refino de Petróleo e Produção de Álcool	4,35%	10,52%	-1,42%	3909,75%	60,36%	-64,83%	3909,75%	194,79%	-16,19%
Produtos Químicos	-18,13%	8,59%	12,51%	7,10%	0,14%	29,37%	7,10%	3,36%	11,65%
Artigos de Borracha e Plásticos	6,97%	-9,83%	11,19%	10,92%	11,55%	8,77%	10,92%	11,22%	10,36%
Produtos de Minerais não Metálicos	167,75%	-73,36%	114,61%	100,77%	-42,93%	56,70%	100,77%	31,24%	49,81%
Metalúrgica Básica	8,15%	-2,96%	40,03%	-2,08%	0,21%	14,67%	-2,08%	-0,97%	4,87%
Produtos de Metal - Excl. Máquinas e Equipamentos	16,10%	-0,75%	11,35%	18,19%	15,39%	1,42%	18,19%	16,78%	10,81%
Máquinas e Equipamentos	19,28%	-0,21%	22,58%	34,10%	21,86%	19,42%	34,10%	27,70%	24,42%
Máquinas, Aparelhos e Materiais Elétricos	-6,67%	15,93%	-16,53%	30,76%	23,53%	-1,00%	30,76%	26,77%	16,64%
Material Eletrônico e de Comunicações	-68,21%	-11,65%	51,79%	-53,15%	-29,88%	-9,56%	-53,15%	-44,52%	-33,62%
Fabricação e Montagem de Veículos Automotores	12,03%	-7,25%	24,14%	23,69%	3,49%	9,56%	23,69%	13,07%	11,86%
Móveis e Indústrias Diversas	-2,30%	-20,32%	19,57%	42,51%	7,16%	23,10%	42,51%	24,32%	23,89%
Total da Indústria de Transformação	-6,31%	1,54%	18,95%	25,11%	14,98%	0,38%	25,11%	19,80%	11,75%

» Gráfico 2

Varição acumulada das Compras Industriais Reais por Gêneros de Janeiro a Março de 2007 sobre Janeiro a Março de 2006.



Horas trabalhadas na produção

» Por gêneros, as horas trabalhadas na produção (relativas ao pessoal empregado na produção) em Março/07, comparadas com o mês anterior, apresentaram desempenho positivo mais alto nos gêneros:

Gênero industrial	Varição no mês
Material Eletrônico e de Comunicações	764,49%
Produtos de Minerais não Metálicos	26,52%
Edição, Impressão e Reprodução de Gravações	23,67%

» Os menores resultados foram registrados nos gêneros:

Gênero industrial	Varição no mês
Produtos de Madeira	3,56%
Máquinas, Aparelhos e Materiais Elétricos	3,59%
Confeção de Artigos do Vestuário e Acessórios	5,86%

» Tabela 3

Varição Percentual por Gênero das Horas Trabalhadas na Produção na Indústria Paranaense – 2007

Nº-GÊNEROS DE ATIVIDADE	VARIÇÃO SOBRE O MÊS ANTERIOR			VARIÇÃO SOBRE IGUAL MÊS DO ANO ANTERIOR			VARIÇÃO SOBRE IGUAL PERÍODO DO ANO ANTERIOR		
	Jan	Fev	Mar	Jan	Fev	Mar	Jan	Fev	Mar
Produtos Alimentícios e Bebidas	-5,57%	-2,49%	8,59%	11,45%	5,71%	-0,75%	11,45%	8,54%	5,43%
Produtos Têxteis	42,23%	-22,96%	6,68%	39,86%	-23,28%	-29,24%	39,86%	2,98%	-16,73%
Confeção de Artigos do Vestuário e Acessórios	18,38%	1,63%	5,86%	-14,94%	-19,86%	-22,36%	-14,94%	-17,49%	-19,25%
Couros, Artefatos de Couro e Calçados	10,02%	-9,25%	9,48%	-13,42%	-14,69%	-12,15%	-13,42%	-14,03%	-13,40%
Produtos de Madeira	-2,66%	3,00%	3,56%	-17,25%	-14,32%	-17,13%	-17,25%	-15,79%	-15,22%
Celulose, Papel e Produtos de Papel	1,88%	-8,68%	12,33%	-28,37%	-32,30%	-21,63%	-28,37%	-30,30%	-27,53%
Edição, Impressão e Reprodução de Gravações	-32,13%	-11,82%	23,67%	-33,08%	-31,95%	-25,06%	-33,08%	-32,55%	-29,77%
Coque, Refino de Petróleo e Produção de Alcool	-1,40%	5,44%	7,66%	29,97%	29,09%	23,29%	29,97%	29,52%	27,23%
Produtos Químicos	4,22%	-0,17%	7,31%	-1,93%	4,11%	-1,57%	-1,93%	1,00%	0,09%
Artigos de Borracha e Plásticos	3,65%	0,79%	7,40%	1,36%	4,60%	7,45%	1,36%	2,96%	4,49%
Produtos de Minerais não Metálicos	13,22%	-52,00%	26,52%	9,56%	-43,80%	-27,20%	9,56%	-16,24%	-9,86%
Metalúrgica Básica	10,74%	-2,31%	11,05%	17,85%	17,13%	13,27%	17,85%	17,51%	15,97%
Produtos de Metal - Excl. Máquinas e Equipamentos	-2,54%	1,68%	14,68%	-12,44%	4,03%	3,22%	-12,44%	-4,84%	-2,55%
Máquinas e Equipamentos	2,63%	10,20%	10,19%	14,99%	21,30%	18,45%	14,99%	18,22%	18,30%
Máquinas, Aparelhos e Materiais Elétricos	-7,37%	15,02%	3,59%	7,72%	-8,84%	-16,91%	7,72%	-1,82%	-7,40%
Material Eletrônico e de Comunicações	5,79%	-52,37%	764,49%	-84,67%	-78,43%	48,71%	-84,67%	-83,09%	-55,80%
Fabricação e Montagem de Veículos Automotores	-1,54%	28,54%	9,27%	-8,93%	3,48%	10,09%	-8,93%	-2,35%	10,41%
Móveis e Indústrias Diversas	-32,63%	-6,61%	16,28%	-28,80%	-32,84%	-24,96%	-28,80%	-30,81%	-28,81%
Total da Indústria de Transformação	-0,14%	-4,26%	8,98%	1,79%	-6,39%	-8,61%	1,79%	-2,39%	-4,66%

Produção

» A Tabela 4 mostra o percentual médio de utilização da capacidade instalada, a média das horas trabalhadas por funcionário no mês de referência e os salários líquidos médios da produção por gênero da indústria paranaense.

» Tabela 4

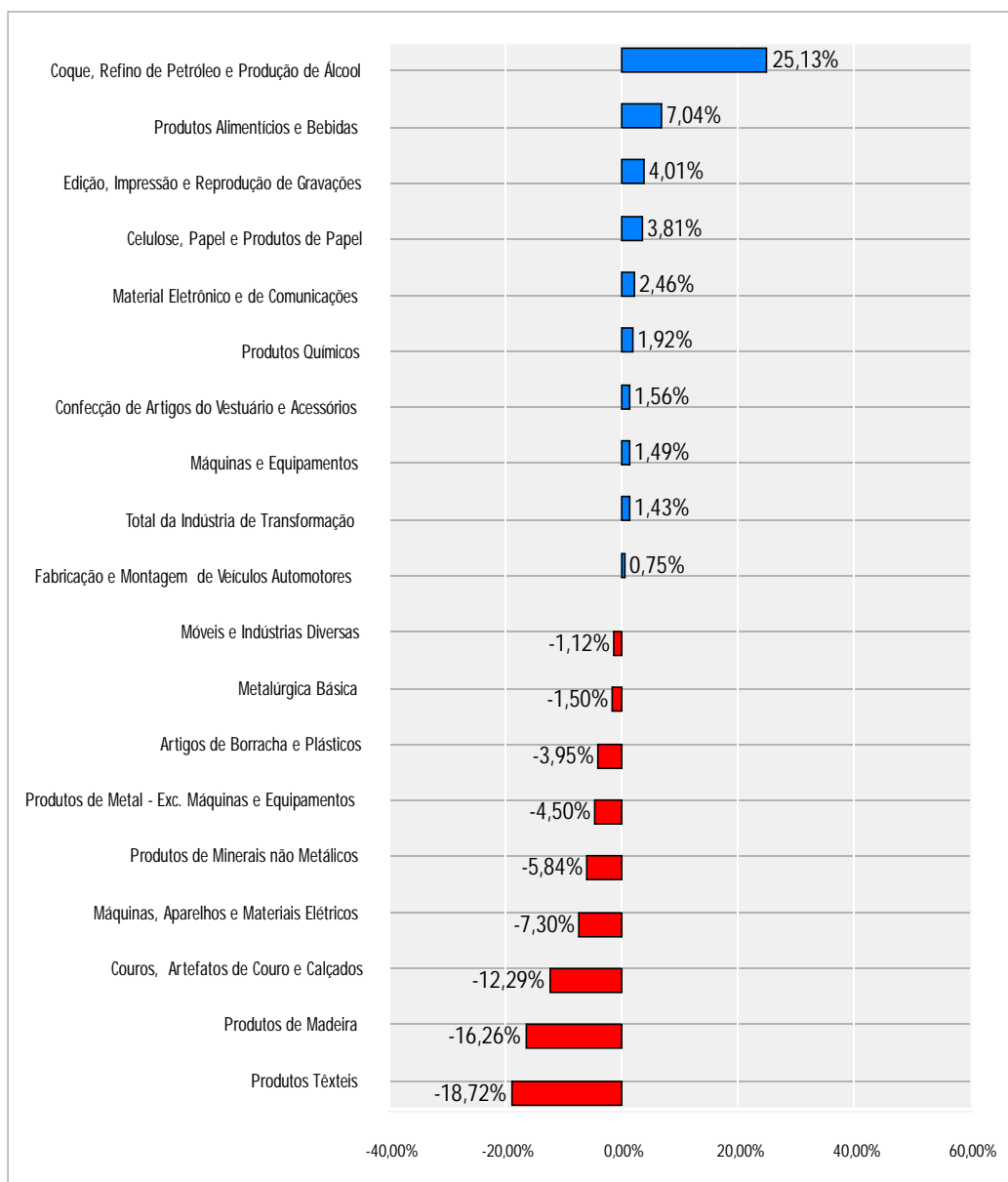
Informações sobre a produção na indústria paranaense – 2007

Nº-GÊNEROS DE ATIVIDADE	% DE UTILIZAÇÃO DE CAPACIDADE INSTALADA			HORAS TRABALHADAS MENSAL- MENTE POR FUNCIONÁRIO			SALÁRIOS LÍQUIDOS MÉDIOS DA PRODUÇÃO [R\$]		
	Jan	Fev	Mar	Jan	Fev	Mar	Jan	Fev	Mar
Produtos Alimentícios e Bebidas	74,99	74,88	75,41	185,52	180,07	164,80	644,19	615,80	545,95
Produtos Têxteis	83,82	82,23	90,18	244,70	229,64	251,55	396,60	414,00	423,21
Confecção de Artigos do Vestuário e Acessórios	79,64	80,63	78,72	194,57	204,78	215,84	391,21	421,81	417,45
Couros, Artefatos de Couro e Calçados	76,11	71,82	78,70	237,65	217,24	236,12	620,70	610,97	632,59
Produtos de Madeira	73,19	75,71	75,19	247,96	251,67	258,01	516,92	531,74	552,52
Celulose, Papel e Produtos de Papel	87,21	85,92	88,96	195,67	176,85	197,75	935,53	1.180,46	925,03
Edição, Impressão e Reprodução de Gravações	94,99	87,63	95,45	195,57	176,79	210,89	800,07	880,30	821,71
Coque, Refino de Petróleo e Produção de Alcool	89,03	75,02	91,99	119,78	124,28	130,45	1.140,87	1.979,85	1.362,90
Produtos Químicos	76,34	78,94	81,32	306,64	304,44	326,38	1.190,53	1.192,10	1.394,66
Artigos de Borracha e Plásticos	73,36	75,31	75,74	220,36	212,47	223,12	717,08	857,07	1.027,41
Produtos de Minerais não Metálicos	76,62	76,82	79,94	196,00	195,94	208,76	799,77	953,19	1.253,62
Metalúrgica Básica	58,96	74,70	84,58	185,26	170,00	183,93	1.115,24	874,46	852,42
Produtos de Metal - Excl. Máquinas e Equipamentos	72,93	77,71	79,07	163,28	162,60	181,80	640,63	673,57	654,01
Máquinas e Equipamentos	81,72	81,64	82,55	196,58	214,55	230,27	894,05	810,96	837,36
Máquinas, Aparelhos e Materiais Elétricos	74,47	78,70	76,30	132,98	152,65	157,12	1.272,31	1.138,13	1.107,15
Material Eletrônico e de Comunicações	60,00	60,00	64,94	55,33	29,28	201,73	1.506,15	2.423,34	1.900,20
Fabricação e Montagem de Veículos Automotores	72,15	73,91	76,47	148,05	143,62	158,40	1.343,78	1.634,42	1.346,82
Móveis e Indústrias Diversas	74,90	74,55	78,38	168,20	152,73	175,02	544,37	526,83	517,88
Total da Indústria de Transformação	76,69	77,01	80,77	196,91	191,27	190,29	680,37	715,16	659,83

Nível de emprego total

» Gráfico 3

Varição acumulada do Nível de Emprego Total por Gêneros de Janeiro a Março de 2007 sobre Janeiro a Março de 2006



» Por gêneros, o nível de emprego total (pessoal da administração e piso fábrica) em Março/07, comparado com o mês anterior, apresentou desempenho positivo mais alto nos gêneros:

Gênero industrial	Varição no mês
Produtos de Minerais não Metálicos	20,28%
Coque, Refino de Petróleo e Produção de Álcool	6,45%
Edição, Impressão e Reprodução de Gravações	3,60%

» Os resultados negativos mais altos foram registrados nos gêneros:

Gênero industrial	Varição no mês
Máquinas, Aparelhos e Materiais Elétricos	-6,44%
Fabricação e Montagem de Veículos Automotores	-0,73%

» Tabela 5

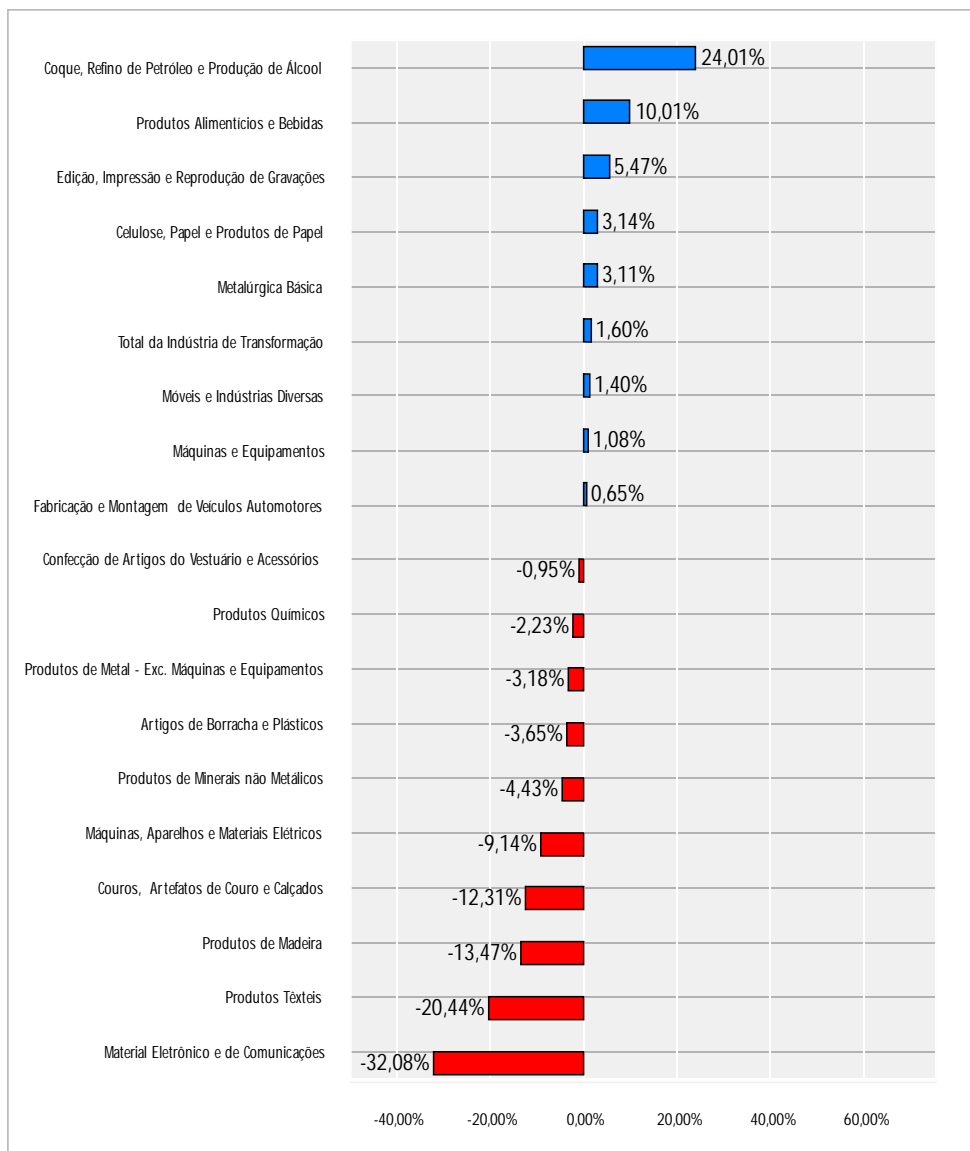
Varição Percentual por Gênero do Nível de Emprego Total da Indústria Paranaense – 2007

Nº-GÊNEROS DE ATIVIDADE	VARIÇÃO SOBRE O MÊS ANTERIOR			VARIÇÃO SOBRE IGUAL MÊS DO ANO ANTERIOR			VARIÇÃO SOBRE IGUAL PERÍODO DO ANO ANTERIOR		
	Jan	Fev	Mar	Jan	Fev	Mar	Jan	Fev	Mar
Produtos Alimentícios e Bebidas	-2,10%	0,27%	2,28%	8,61%	7,26%	4,99%	8,61%	7,93%	7,04%
Produtos Têxteis	-0,09%	-18,09%	1,60%	-1,17%	-19,21%	-17,53%	-1,17%	-10,20%	-18,72%
Confeção de Artigos do Vestuário e Acessórios	-0,26%	-3,27%	0,31%	3,21%	0,23%	1,22%	3,21%	1,72%	1,56%
Couros, Artefatos de Couro e Calçados	-2,28%	-0,58%	0,50%	-12,68%	-12,32%	-11,86%	-12,68%	-12,50%	-12,29%
Produtos de Madeira	-8,30%	1,87%	0,78%	-18,39%	-15,22%	-15,95%	-18,39%	-16,82%	-16,26%
Celulose, Papel e Produtos de Papel	1,52%	0,02%	0,55%	3,68%	3,65%	4,15%	3,68%	3,66%	3,81%
Edição, Impressão e Reprodução de Gravações	-0,55%	-2,41%	3,60%	0,96%	3,60%	9,06%	0,96%	2,24%	4,01%
Coque, Refino de Petróleo e Produção de Álcool	-0,92%	3,28%	6,45%	32,75%	24,90%	19,11%	32,75%	28,64%	25,13%
Produtos Químicos	-1,98%	0,33%	0,38%	2,44%	1,36%	1,97%	2,44%	1,89%	1,92%
Artigos de Borracha e Plásticos	-8,27%	5,59%	0,79%	-7,19%	-2,12%	-2,57%	-7,19%	-4,65%	-3,95%
Produtos de Minerais não Metálicos	9,52%	-48,03%	20,28%	13,74%	-40,80%	-14,06%	13,74%	-13,51%	-5,84%
Metalúrgica Básica	-3,04%	4,00%	1,54%	-5,12%	-1,95%	-0,38%	-5,12%	-2,08%	-1,50%
Produtos de Metal - Excl. Máquinas e Equipamentos	-4,09%	1,97%	1,90%	-3,16%	-5,58%	-4,69%	-3,16%	-4,40%	-4,50%
Máquinas e Equipamentos	-3,96%	1,06%	1,86%	0,57%	1,17%	2,72%	0,57%	0,87%	1,49%
Máquinas, Aparelhos e Materiais Elétricos	1,26%	7,66%	-6,44%	-3,18%	-9,85%	-15,36%	-3,18%	-6,76%	-7,30%
Material Eletrônico e de Comunicações	-8,50%	-3,04%	0,39%	-32,98%	-2,59%	19,05%	-32,98%	-20,82%	2,46%
Fabricação e Montagem de Veículos Automotores	-18,23%	26,98%	-0,73%	-19,99%	1,37%	1,14%	-19,99%	-9,30%	0,75%
Móveis e Indústrias Diversas	-10,33%	2,78%	1,07%	-1,87%	-0,69%	-0,81%	-1,87%	-1,28%	-1,12%
Total da Indústria de Transformação	-2,93%	-1,11%	1,91%	2,86%	0,70%	0,50%	2,86%	1,78%	1,43%

Nível de emprego na Produção

» Gráfico 4

Varição acumulada do Nível de Emprego na Produção por Gêneros de Janeiro a Março de 2007 sobre Janeiro a Março de 2006.



» Por gêneros, o nível de emprego na produção (emprego total menos pessoal da administração) em Março/07, comparado com o mês anterior, apresentou desempenho positivo mais alto nos gêneros:

Gênero industrial	Variação no mês
Material Eletrônico e de Comunicações	25,46%
Produtos de Minerais não Metálicos	20,76%
Produtos Alimentícios e Bebidas	18,66%

» Os resultados negativos mais altos foram registrados nos gêneros:

Gênero industrial	Variação no mês
Produtos Têxteis	-2,61%
Fabricação e Montagem de Veículos Automotores	-0,92%

» Tabela 6

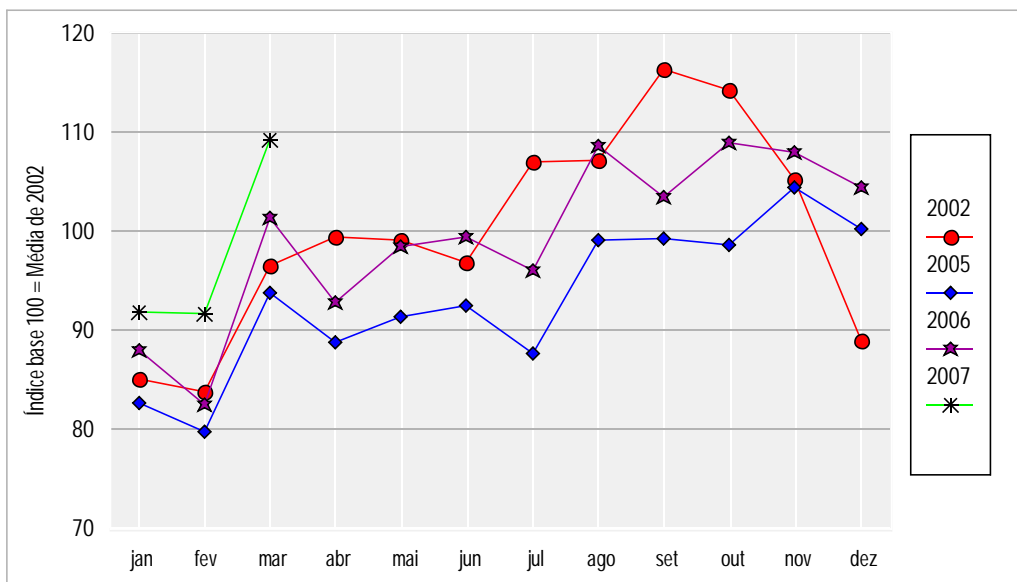
Variação Percentual por Gênero do Nível de Emprego na Produção da Indústria Paranaense – 2007

Nº-GÊNEROS DE ATIVIDADE	VARIÇÃO SOBRE O MÊS ANTERIOR			VARIÇÃO SOBRE IGUAL MÊS DO ANO ANTERIOR			VARIÇÃO SOBRE IGUAL PERÍODO DO ANO ANTERIOR		
	Jan	Fev	Mar	Jan	Fev	Mar	Jan	Fev	Mar
Produtos Alimentícios e Bebidas	-1,72%	0,46%	18,66%	3,93%	4,35%	21,52%	3,93%	4,14%	10,01%
Produtos Têxteis	-0,10%	-17,91%	-2,61%	-2,16%	-19,71%	-21,58%	-2,16%	-10,93%	-20,44%
Confeção de Artigos do Vestuário e Acessórios	-0,26%	-3,44%	0,43%	0,29%	-2,07%	-1,09%	0,29%	-0,88%	-0,95%
Couros, Artefatos de Couro e Calçados	-2,00%	-0,72%	0,72%	-11,76%	-12,63%	-12,55%	-11,76%	-12,19%	-12,31%
Produtos de Madeira	-7,92%	1,48%	1,01%	-15,56%	-12,45%	-13,28%	-15,56%	-14,03%	-13,47%
Celulose, Papel e Produtos de Papel	0,09%	1,04%	0,46%	2,42%	3,30%	3,80%	2,42%	2,86%	3,14%
Edição, Impressão e Reprodução de Gravações	-0,54%	-2,45%	3,67%	3,10%	5,41%	9,93%	3,10%	4,23%	5,47%
Coque, Refino de Petróleo e Produção de Álcool	3,89%	1,61%	2,56%	32,84%	22,79%	17,66%	32,84%	27,57%	24,01%
Produtos Químicos	-4,15%	0,55%	0,10%	-2,52%	-2,60%	-1,57%	-2,52%	-2,56%	-2,23%
Artigos de Borracha e Plásticos	-6,31%	4,53%	2,28%	-6,64%	-2,77%	-1,56%	-6,64%	-4,71%	-3,65%
Produtos de Minerais não Metálicos	20,09%	-51,98%	20,76%	21,97%	-40,53%	-15,98%	21,97%	-9,04%	-4,43%
Metalúrgica Básica	-2,50%	6,45%	2,64%	-1,63%	4,04%	2,96%	-1,63%	3,18%	3,11%
Produtos de Metal - Excl. Máquinas e Equipamentos	-3,39%	2,11%	2,57%	-6,11%	-6,57%	-3,62%	-6,11%	-2,94%	-3,18%
Máquinas e Equipamentos	-2,67%	0,97%	2,67%	-2,52%	1,68%	4,20%	-2,52%	-0,45%	1,08%
Máquinas, Aparelhos e Materiais Elétricos	0,62%	0,19%	0,64%	-3,96%	-12,63%	-11,26%	-3,96%	-8,50%	-9,14%
Material Eletrônico e de Comunicações	-8,51%	-10,63%	25,46%	-52,67%	-19,22%	2,72%	-52,67%	-41,18%	-32,08%
Fabricação e Montagem de Veículos Automotores	-17,81%	32,50%	-0,92%	-23,14%	1,64%	1,20%	-23,14%	-10,74%	0,65%
Móveis e Indústrias Diversas	-10,52%	2,85%	1,47%	0,71%	1,91%	1,58%	0,71%	1,31%	1,40%
Total da Indústria de Transformação	-2,81%	-1,44%	9,57%	-0,29%	-1,65%	6,90%	-0,29%	-0,97%	1,60%

Vendas Industriais

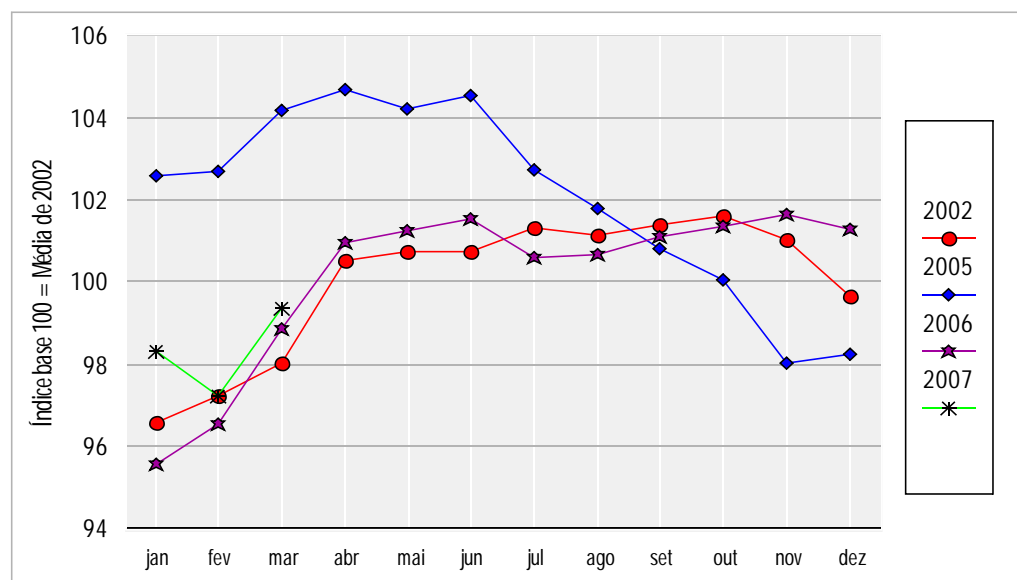
» Gráfico 5

Índice de evolução das vendas reais da Indústria Paranaense 2002 e 2005 - 2007



» Gráfico 6

Índice de evolução do nível de emprego total da Indústria Paranaense 2002 e 2005 - 2007



» A Tabela 7 mostra a evolução histórica das vendas reais mensais da indústria paranaense desde janeiro de 2002.

» Tabela 7

Índices de evolução das vendas reais da Indústria Paranaense – 2002-2007

ESTADO DO PARANÁ						
Mês	2002	2003	2004	2007	2006	2007
JAN	85,1274	77,0311	76,2147	82,6763	87,9692	91,8885
FEV	83,8551	80,7427	72,1745	79,6845	82,5489	91,7098
MAR	96,5474	83,4746	90,0368	93,8554	101,3745	109,1998
ABR	99,5087	84,7679	92,2007	88,7893	92,7453	
MAI	99,0820	86,9309	89,5239	91,4402	98,5048	
JUN	96,8522	81,0453	103,0873	92,4593	99,4748	
JUL	107,0468	86,0621	101,9108	87,6842	96,0485	
AGO	107,1590	89,6405	107,6149	99,0861	108,6952	
SET	116,4140	94,6200	103,3646	99,1962	103,4108	
OUT	114,2357	101,5483	99,9700	98,6164	108,8973	
NOV	105,2678	96,8457	101,7691	104,3862	107,9907	
DEZ	88,9038	91,4328	95,2299	100,2886	104,3596	
Média	100,0000	87,8452	94,4248	93,1802	99,3350	97,5994

» A Tabela 8 mostra a evolução histórica do nível de emprego total mensal da indústria paranaense desde janeiro de 2002.

» Tabela 8

Índices de evolução do nível de emprego da Indústria Paranaense –2002-2007

ESTADO DO PARANÁ						
Mês	2002	2003	2004	2007	2006	2007
JAN	96,5989	99,1081	94,8676	102,5746	95,5825	98,3209
FEV	97,2179	100,4108	95,7187	102,7094	96,5535	97,2339
MAR	98,0175	102,8857	102,4802	104,1848	98,8600	99,3555
ABR	100,5342	104,4530	106,2610	104,6785	100,9736	
MAI	100,7359	105,2301	107,0461	104,2103	101,2518	
JUN	100,7305	105,8599	107,7630	104,5480	101,5440	
JUL	101,3069	106,5521	108,0874	102,7117	100,6039	
AGO	101,1544	107,5411	108,4717	101,7840	100,6605	
SET	101,3961	107,7244	109,4821	100,8262	101,1076	
OUT	101,6057	107,8520	109,6263	100,0441	101,3448	
NOV	101,0442	107,5935	111,0597	98,0367	101,6558	
DEZ	99,6578	106,2252	109,4436	98,2561	101,2842	
Média	100,0000	105,1197	105,8590	102,0470	100,1185	98,3034

Nota: Para calcular a variação entre dois índices de períodos diferentes, basta dividir o índice do período mais recente pelo índice do período a ser comparado. Do valor encontrado subtrai-se 1, multiplica-se por 100 e tem-se assim a taxa de variação entre os dois períodos considerados.

METODOLOGIA E AMPLITUDE DA PESQUISA

» A Pesquisa Conjuntural da Indústria é realizada a partir de informações prestadas por empresas que representam mais de 90% do faturamento e mais de 40% do número de empregados da indústria paranaense. Ela integra os Indicadores Industriais - CNI, realizada pela Confederação Nacional da Indústria, ao lado de pesquisas de outros estados e que dão um panorama da situação nacional nos diversos segmentos industriais. O número de empresas (espaço amostral) que participa da Pesquisa no Paraná foi determinado pela técnica de Amostragem Estratificada Ótima Corrigida de Neyman. São 18 gêneros industriais pesquisados, segundo a Classificação Nacional de Atividades Econômicas: Fabricação de Produtos Alimentícios e Bebidas; Fabricação de Produtos Têxteis; Confeção de Artigos do Vestuário e Acessórios; Preparação de Couros e Fabricação de Artefatos de Couro, Artigos de Viagem e Calçados; Fabricação de Produtos de Madeira; Fabricação de Celulose, Papel e Produtos de Papel; Edição, Impressão e Reprodução de Gravações; Fabricação de Coque, Refino de Petróleo, Elaboração de Combustíveis Nucleares e Produção de Álcool; Fabricação de Produtos Químicos; Fabricação de Artigos de Borracha e Plásticos; Fabricação de Produtos de Minerais não Metálicos; Metalúrgica Básica; Fabricação de Produtos de Metal - Excluídas Máquinas e Equipamentos; Fabricação de Máquinas e Equipamentos; Fabricação de Máquinas, Aparelhos e Materiais Elétricos; Fabricação de Material Eletrônico e de Aparelhos e Equipamentos de Comunicações; Fabricação e Montagem de Veículos Automotores, Reboques e Carrocerias; e, Fabricação de Móveis e Indústrias Diversas.

**IMPRESSO
ESPECIAL**

3600152221/2002-DR/PR

FIEP

...CORREIOS...

Publicação da Federação das Indústrias do Estado do Paraná - FIEP - Departamento Econômico - DEC.

Equipe Técnica: Maurílio Leopoldo Schmitt, Roberto Antônio Peredo Zürcher, Fábio Requião Portugal e Daniel Mauricio Fedato. Colaboração: Departamento de Comunicação Social - DECOM. Jornalista Responsável: Luiz Henrique Weber (Mtb 2.441/PR). Projeto Gráfico: Amanda Mafioletti. Federação das Indústrias do Estado do Paraná - FIEP - Av. Cândido de Abreu, 200 - 6.º Andar - Curitiba - PR - CEP 80530-902

Nota: Permitida a reprodução parcial ou total desde que citada a fonte.