



# Indicadores Conjunturais

SISTEMA FEDERAÇÃO DAS INDÚSTRIAS DO ESTADO DO PARANÁ

## Resultados de Fevereiro de 2007

### »» Vendas Industriais

página 04

O resultado acumulado no primeiro bimestre de 2007 apresentou desempenho positivo de **7,67%** na comparação com o mesmo período de 2006. Quando comparado fevereiro com janeiro, verifica-se um decréscimo de **(0,19%)**. Analisando o desempenho por destino, também contra janeiro, houve queda nas vendas no Paraná **(-0,59%)** e nas vendas para outros Estados **(-6,64%)** e aumento nas vendas para o exterior **(12,85%)**.

Vendas Industriais	No ano		No mês	
No Estado do Paraná	7,67%	↑	-0,59%	↔
Para outros Estados do Brasil	-0,41%	↔	-6,64%	↓
Para o Exterior	22,95%	↑	12,85%	↑
TOTAL DO ESTADO	7,67%	↑	-0,19%	↔

### »» Compras de Insumos Industriais

página 06

As Compras Industriais acumuladas em janeiro e fevereiro de 2007 foram superiores às do mesmo período de 2006 em **19,80%**. Quando comparado fevereiro contra janeiro, a variação é positiva em **(1,54%)**. Houve acréscimo nas Compras no Paraná **(13,53%)**, e decréscimo nas Compras de outros Estados **(-6,67%)** e nas Compras do Exterior **(2,31%)**.

Compras de insumos	No ano		No mês	
No Estado do Paraná	12,70%	↑	13,53%	↑
De outros Estados do Brasil	13,40%	↑	-6,67%	↓
Do Exterior	70,26%	↑	-2,31%	↔
TOTAL DO ESTADO	19,80%	↑	1,54%	↔

### »» Nível de Emprego Industrial

página 10

O nível de emprego total e o emprego diretamente ligado à produção registraram neste primeiro bimestre de 2007, contra igual período de 2006, aumento de **1,78%** e redução de **(-0,97%)** respectivamente. Quando comparado com o mês anterior apresentaram, o primeiro uma redução de **(1,11%)** e o segundo de **(1,44%)**.

Nível de emprego	No ano		No mês	
Pessoal empregado total	1,78%	↔	-1,11%	↔
Pessoal empregado na produção	-0,97%	↔	-1,44%	↔

Paraná

# Desempenho industrial.

## Fevereiro, 2007.

Nota: A partir de janeiro-2007, os gêneros industriais pesquisados passam a obedecer nova e universal Classificação Nacional de Atividades Econômicas (CNAE 1.0), utilizada pela CNI e suas afiliadas Federações de Indústrias, e por outros órgãos privados e públicos que realizam avaliações de desempenho da economia.

Tradicionalmente, todo início de ano tem um timbre sazonal de baixa atividade para a indústria. Assim, janeiro apresentou redução de (-11,95%) contra o último dezembro e fevereiro mostrou queda de (-0,19%) em relação ao último janeiro. Este declínio, todavia, situou este primeiro bimestre em um patamar 7,67% superior ao de 2006, porquanto a indústria continua recuperando seus níveis de vendas, fato percebido com mais força no último trimestre do ano passado.

Em se observando o destino das vendas industriais neste fevereiro, tem-se queda nas vendas no Estado do Paraná (-0,59%) e nas vendas para outros Estados do País (-6,64%) e aumento nas exportações (+12,85%), evidenciando que a performance do faturamento deste mês é ainda decorrente da expansão significativa das exportações. Os resultados acumulados no ano mostram-se positivos nas vendas no Paraná (+7,67%) e para o exterior (+22,95%) e negativos nas para outros Estados do País (-0,41%).

O decréscimo registrado neste mês de fevereiro deriva da redução de atividade observada em treze dos dezoito gêneros pesquisados. Dois dos três gêneros de maior participação relativa na indústria paranaense também apresentaram queda: 'Fabricação e Montagem de Veículos Automotores' (-4,28%) decorrente de redução de demanda nacional de autopeças - e 'Coque, Refino de petróleo e Produção de Álcool' (-2,31%) em função da menor quantidade de dias úteis do mês de fevereiro; o gênero 'Material Eletrônico e de Comunicações' teve a maior redução do mês (-24,41%) em função de rearranjo de empresa do setor. Já entre os gêneros que apresentaram resultados positivos, tem-se o de maior peso relativo 'Produtos Alimentícios e Bebidas'

(+3,81%) devido ao aumento de exportações (+13,77%); 'Confecção de Artigos do Vestuário e Acessórios' expandiu suas vendas em +3,97%; e 'Metalúrgica Básica' (+13,52%) por causa de aumento da demanda de aço.

No acumulado do bimestre em relação ao de 2006, os três gêneros que apresentaram maior expansão foram: 'Confecção de Artigos do Vestuário e Acessórios' (+50,21%), 'Fabricação e Montagem de Veículos Automotores' (+22,56%) e 'Máquinas e Equipamentos' (+20,92%). Por outro lado, nesta base de comparação, os gêneros com maiores reduções foram: 'Material Eletrônico e de Comunicações' (-65,21%), 'Produtos Têxteis' (-30,34%) e 'Produtos de Minerais não Metálicos' (-20,71%).

As compras apresentaram acréscimo de 1,54% em fevereiro, aumentando o nível de insumos para atender a produção de março que é tradicionalmente o primeiro mês do ano de atividade industrial normal, após as férias e feriados de carnaval. Em se observando as origens das compras, as realizadas no Paraná (+13,53%) aumentaram, e as procedentes de outros Estados do País (-6,67%) e as importações (-2,31%) decresceram. Quando comparado este primeiro bimestre com o de 2006, as aquisições de insumos estão 19,80% superiores. Os resultados acumulados no ano mostram-se positivos nas compras no Paraná (+12,70%), de outros Estados do País (+13,40%) e das do exterior (+70,26%).

Na visão setorial, os gêneros industriais que apresentaram maiores acréscimos nas aquisições em fevereiro foram 'Máquinas, Aparelhos e Materiais Elétricos' (+15,93%) em virtude de recuperação das vendas; 'Refino de Petróleo e Produção de Álcool' (+10,52%) devido à previsão de aumento de produção de derivados de petróleo; e, 'Produtos Alimentícios e Bebidas' (+10,14%) compras estratégicas decorrentes da safra agrícola. Os maiores decréscimos foram verificados em 'Produtos de Minerais não Metálicos' (-73,36%) parada para manutenção e menos dias trabalhados; 'Produtos Têxteis' (-61,97%) ➡



— retorno ao nível normal de compras após aumento estratégico em janeiro; e 'Móveis e Indústrias Diversas' (-20,32%) adequação do nível de estoques em relação ao fluxo da demanda.

No tocante ao nível de emprego, treze dos dezoito gêneros pesquisados alcançaram resultados positivos e cinco negativos no mês de fevereiro, reduzindo-o em 1,11%. O emprego diretamente ligado à produção caiu -1,44%. O resultado deste primeiro bimestre contra igual período de 2006 apresenta aumento de 1,78% no 'pessoal empregado total' e redução de 0,97% no 'pessoal empregado na produção'. Os principais aumentos no mês de fevereiro se deram em 'Fabricação e Montagem de Veículos Automotores' (+26,98%) recuperação do nível de emprego após redução de 18,23% em janeiro; 'Máquinas, Aparelhos e Materiais Elétricos' (+7,66%) aumento da produção; e 'Artigos de Borracha e Plásticos' (+5,59%) também recuperação do nível de emprego após redução de 8,27% em janeiro. As maiores quedas se deram nos gêneros 'Produtos de Minerais não Metálicos' (-48,03%) reestruturação de empresas do setor e paralisação para manutenção; 'Produtos Têxteis' (-18,09%) - queda generalizada nas empresas de médio e pequeno porte; e 'Confecção de Artigos do Vestuário e Acessórios' (-3,27%) adequação do nível de emprego à produção. Este movimento é induzido pela necessidade de manter competitividade por ajustes internos de custos na medida em que os externos estão fora da alçada administrativa dos gestores privados.

A massa salarial líquida apresentou, em fevereiro contra janeiro, aumento de 5,84% em decorrência de pagamento de participação nos resultados em vários gêneros; as horas trabalhadas caíram 4,26% devido à menor quantidade de dias úteis de fevereiro (18); e a utilização da capacidade instalada manteve-se constante em 77%.

O desempenho de janeiro e de fevereiro oferece melhores perspectivas para este ano. O campo continua impactando positivamente a performance

da indústria dedicada ao fornecimento de uso agropecuário (implementos agrícolas, adubos, fertilizantes, etc.) e da que se nutre de matérias-primas agrícolas para processamento (indústria alimentar), fato que se iniciou no segundo semestre de 2006. Também algumas cotações internacionais de commodities estão favorecendo o campo paranaense: verifica-se, neste 2007, aumento nos preços de soja (12,91%), milho (4,93%); os sucos de laranja apresentam leve queda de 2,34% (os preços, porém, ainda estão acima da média histórica, pois em 2006 aumentaram 60,74%).

Do lado internacional, alguns setores da indústria paranaense parecem ter superado a valorização do Real frente às moedas de circulação global, através da agregação de mais valor a seus produtos e da abertura de novos mercados. Cabe ressaltar não estarem incluídos nestes setores aqueles dependentes, em sua maior parte, de insumos nacionais, que são intensivos em mão-de-obra e que têm seus produtos regidos por preços internacionais (commodities). O resultado das exportações industriais paranaenses deste primeiro bimestre apresentou aumento de +22,95% em relação ao mesmo período de 2006 e estão confirmando o aumento da diversificação das exportações, pois onze dos dezoito gêneros pesquisados apresentaram resultados superiores nesta mesma base de comparação. Por outro lado, prevalecem fortes os indícios de que a economia mundial continuará a crescer, favorecendo, de conseguinte, maior inserção da economia nacional no mosaico de negócios com os demais países.

# Vendas Industriais

» Por gêneros, as vendas reais (deflacionadas pelo IPA-OG-FGV de cada atividade) da indústria em Fevereiro/07, comparadas com o mês anterior, apresentaram desempenho positivo mais alto nos gêneros:

Gênero industrial	Variação no mês
Metalúrgica Básica	13,52%
Confecção de Artigos do Vestuário e Acessórios	3,97%
Produtos Alimentícios e Bebidas	3,81%

» Os resultados negativos mais altos foram registrados nos gêneros:

Gênero industrial	Variação no mês
Material Eletrônico e de Comunicações	-25,41%
Edição, Impressão e Reprodução de Gravações	-19,08%
Máquinas, Aparelhos e Materiais Elétricos	-12,12%

## » Tabela 1

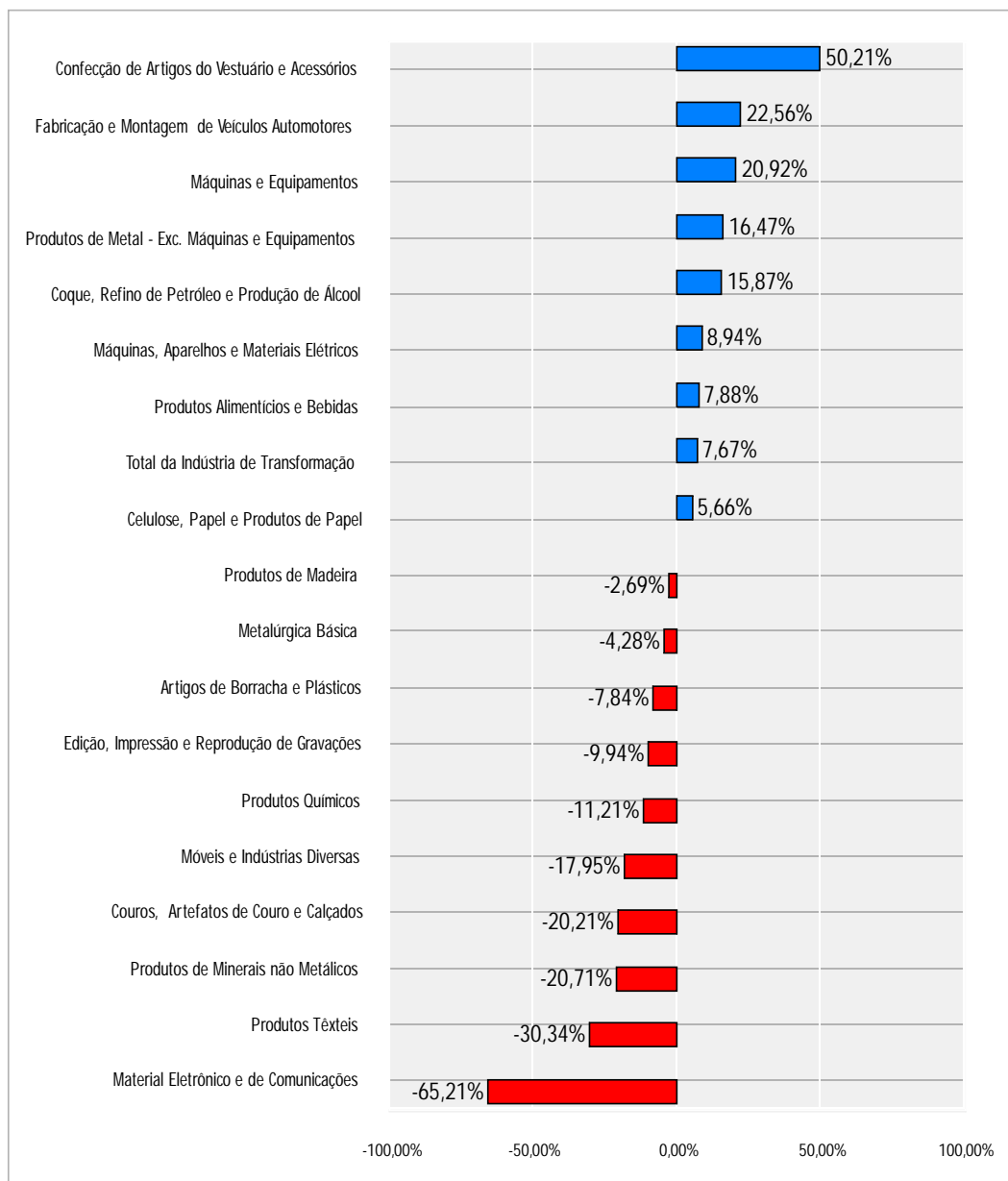
Varição Percentual por Gênero das Vendas Reais da Indústria Paranaense – 2006

Nº-GÊNEROS DE ATIVIDADE	VARIÇÃO SOBRE O MÊS ANTERIOR			VARIÇÃO SOBRE IGUAL MÊS DO ANO ANTERIOR			VARIÇÃO SOBRE IGUAL PERÍODO DO ANO ANTERIOR		
	Dez	Jan	Fev	Dez	Jan	Fev	Dez	Jan	Fev
	Produtos Alimentícios e Bebidas	2,60%	-16,15%	3,81%	9,00%	0,55%	16,02%	25,35%	0,55%
Produtos Têxteis	-44,90%	49,00%	-5,56%	-40,44%	-28,79%	-31,91%	-15,20%	-28,79%	-30,34%
Confecção de Artigos do Vestuário e Acessórios	-8,47%	-20,27%	3,97%	53,84%	55,28%	45,64%	-9,17%	55,28%	50,21%
Couros, Artefatos de Couro e Calçados	-36,49%	30,50%	-7,45%	33,91%	-22,55%	-17,51%	61,03%	-22,55%	-20,21%
Produtos de Madeira	-7,02%	-0,98%	-4,13%	4,75%	-4,41%	-0,84%	-2,46%	-4,41%	-2,69%
Celulose, Papel e Produtos de Papel	-4,78%	-1,41%	-5,45%	8,00%	6,67%	4,62%	6,38%	6,67%	5,66%
Edição, Impressão e Reprodução de Gravações	-11,02%	-9,85%	-19,08%	-4,34%	-4,34%	-16,02%	-4,69%	-4,34%	-9,94%
Coque, Refino de Petróleo e Produção de Alcool	-0,93%	-9,43%	-2,31%	21,69%	14,78%	16,99%	14,12%	14,78%	15,87%
Produtos Químicos	-25,63%	-12,90%	-0,63%	-19,80%	-18,99%	-1,72%	-16,44%	-18,99%	-11,21%
Artigos de Borracha e Plásticos	-13,52%	-2,72%	-9,67%	-2,38%	-7,54%	-8,16%	9,62%	-7,54%	-7,84%
Produtos de Minerais não Metálicos	-5,89%	-21,63%	-8,96%	7,61%	-21,24%	-20,12%	-10,28%	-21,24%	-20,71%
Metalúrgica Básica	-20,94%	1,58%	13,52%	8,89%	-7,18%	-1,58%	1,07%	-7,18%	-4,28%
Produtos de Metal - Excl. Máquinas e Equipamentos	-22,56%	14,16%	-1,34%	-18,88%	10,22%	23,58%	2,82%	10,22%	16,47%
Máquinas e Equipamentos	-5,52%	-9,45%	0,62%	19,22%	23,52%	18,44%	5,33%	23,52%	20,92%
Máquinas, Aparelhos e Materiais Elétricos	-14,93%	-0,39%	-12,12%	-9,52%	14,43%	3,31%	-6,02%	14,43%	8,94%
Material Eletrônico e de Comunicações	-32,07%	1715,84%	-25,41%	-98,75%	-68,27%	-60,05%	-58,66%	-68,27%	-65,21%
Fabricação e Montagem de Veículos Automotores	2,95%	-12,25%	-4,28%	7,39%	33,67%	12,77%	-9,26%	33,67%	22,56%
Móveis e Indústrias Diversas	-7,92%	-32,66%	1,82%	4,16%	-19,22%	-16,66%	11,58%	-19,22%	-17,95%
Total da Indústria de Transformação	-3,36%	-11,95%	-0,19%	4,06%	4,46%	11,10%	6,06%	4,46%	7,67%

Nota: Deflatores específicos para cada gênero: IPA-OG-FGV

## » Gráfico 1

Variação acumulada das Vendas Industriais Reais por Gêneros de Janeiro a Fevereiro de 2007 sobre Janeiro a Fevereiro de 2006



# Compras de insumos industriais

» Por gêneros, as compras de insumos (deflacionadas pelo IPA-OG-FGV de cada atividade) da indústria em Fevereiro/07, comparadas com o mês anterior, apresentaram desempenho positivo mais alto nos gêneros:

Gênero industrial	Varição no mês
Máquinas, Aparelhos e Materiais Elétricos	15,93%
Coque, Refino de Petróleo e Produção de Álcool	10,52%
Produtos Alimentícios e Bebidas	10,14%

» Os resultados negativos mais altos foram registrados nos gêneros:

Gênero industrial	Varição no mês
Produtos de Minerais não Metálicos	-73,36%
Produtos Têxteis	-61,97%
Móveis e Indústrias Diversas	-20,32%

## » Tabela 2

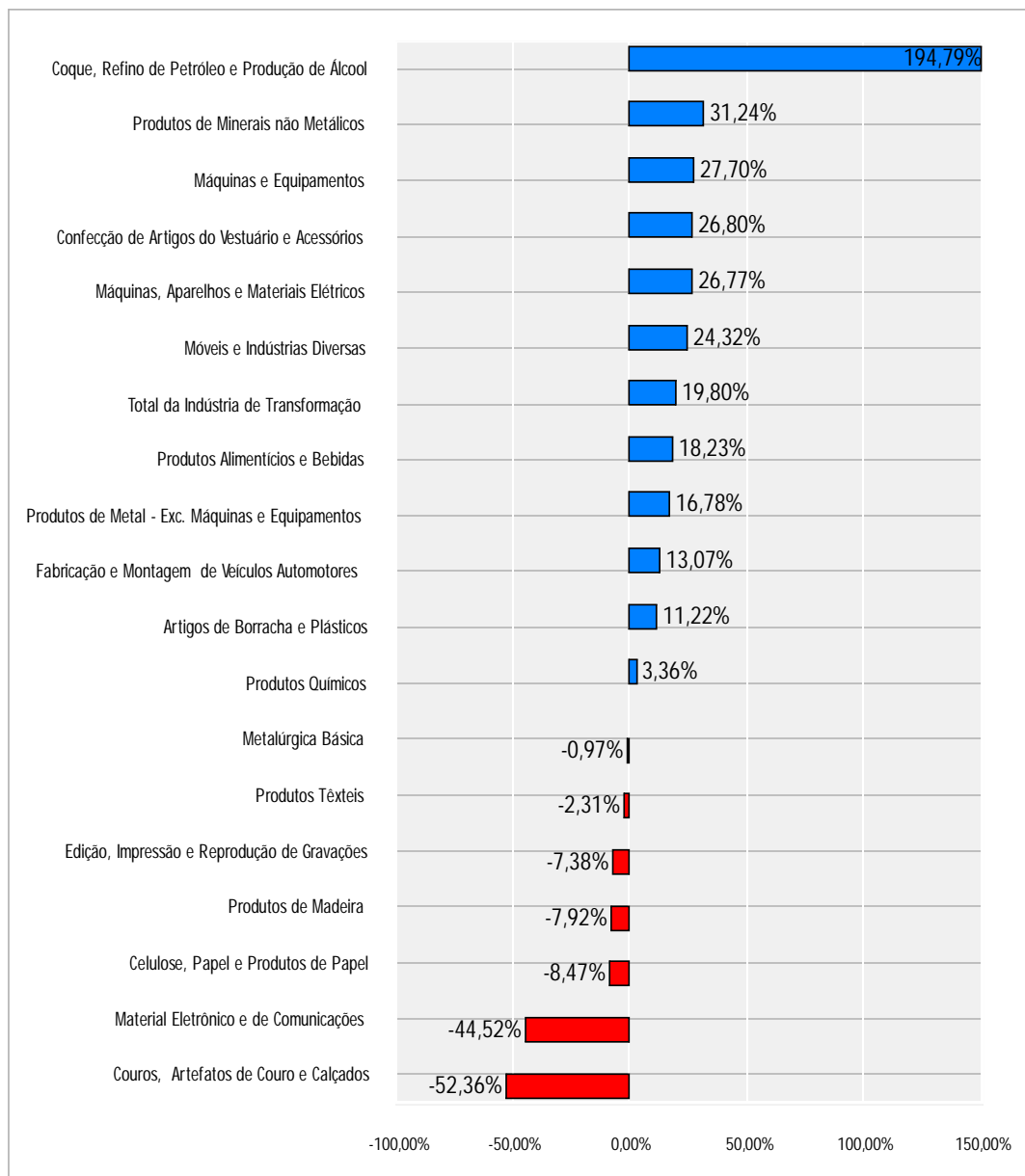
Varição Percentual por Gênero das Compras Reais da Indústria Paranaense – 2006-2007

Nº-GÊNEROS DE ATIVIDADE	VARIÇÃO SOBRE O MÊS ANTERIOR			VARIÇÃO SOBRE IGUAL MÊS DO ANO ANTERIOR			VARIÇÃO SOBRE IGUAL PERÍODO DO ANO ANTERIOR		
	Dez	Jan	Fev	Dez	Jan	Fev	Dez	Jan	Fev
Produtos Alimentícios e Bebidas	-2,17%	-13,69%	10,14%	22,86%	13,07%	23,35%	11,71%	13,07%	18,23%
Produtos Têxteis	-31,40%	24,76%	-61,97%	1,16%	40,91%	-45,92%	7,53%	40,91%	-2,31%
Confecção de Artigos do Vestuário e Acessórios	-21,81%	-3,92%	5,33%	35,28%	42,52%	14,77%	-22,37%	42,52%	26,80%
Couros, Artefatos de Couro e Calçados	-1,95%	-22,63%	-8,47%	24,64%	-51,72%	-53,03%	48,95%	-51,72%	-52,36%
Produtos de Madeira	4,34%	4,34%	-0,93%	17,38%	-8,94%	-6,88%	-6,00%	-8,94%	-7,92%
Celulose, Papel e Produtos de Papel	-15,41%	-15,12%	-3,48%	3,83%	-4,19%	-12,52%	7,12%	-4,19%	-8,47%
Edição, Impressão e Reprodução de Gravações	-7,80%	-5,59%	-7,57%	-10,97%	-5,56%	-9,27%	-5,32%	-5,56%	-7,38%
Coque, Refino de Petróleo e Produção de Álcool	-8,70%	4,35%	10,52%	2284,58%	3909,75%	60,36%	1830,03%	3909,75%	194,79%
Produtos Químicos	1,87%	-18,13%	8,59%	12,59%	7,10%	0,14%	-4,95%	7,10%	3,36%
Artigos de Borracha e Plásticos	-11,06%	6,97%	-9,83%	5,65%	10,92%	11,55%	10,31%	10,92%	11,22%
Produtos de Minerais não Metálicos	-9,22%	167,75%	-73,36%	-12,02%	100,77%	-42,93%	-13,53%	100,77%	31,24%
Metalúrgica Básica	-15,80%	8,15%	-2,96%	-4,96%	-2,08%	0,21%	-3,29%	-2,08%	-0,97%
Produtos de Metal - Excl. Máquinas e Equipamentos	-15,77%	16,10%	-0,75%	-13,11%	18,19%	15,39%	-1,76%	18,19%	16,78%
Máquinas e Equipamentos	-16,06%	19,28%	-0,21%	33,68%	34,10%	21,86%	11,76%	34,10%	27,70%
Máquinas, Aparelhos e Materiais Elétricos	-16,38%	-6,67%	15,93%	18,83%	30,76%	23,53%	7,29%	30,76%	26,77%
Material Eletrônico e de Comunicações	-16,03%	-68,21%	-11,65%	21,08%	-53,15%	-29,88%	-16,92%	-53,15%	-44,52%
Fabricação e Montagem de Veículos Automotores	-13,56%	12,03%	-7,25%	-17,30%	23,69%	3,49%	-20,23%	23,69%	13,07%
Móveis e Indústrias Diversas	-8,47%	-2,30%	-20,32%	-4,43%	42,51%	7,16%	-2,28%	42,51%	24,32%
Total da Indústria de Transformação	-6,61%	-6,31%	1,54%	20,84%	25,11%	14,98%	15,27%	25,11%	19,80%

Nota: Deflatores específicos para cada gênero: IPA-OG-FGV

## » Gráfico 2

Varição acumulada das Compras Industriais Reais por Gêneros de Janeiro a Fevereiro de 2007 sobre Janeiro a Fevereiro de 2006.



# Horas trabalhadas na produção

» Por gêneros, as horas trabalhadas na produção (relativas ao pessoal empregado na produção) em Fevereiro/07, comparadas com o mês anterior, apresentaram desempenho positivo mais alto nos gêneros:

Gênero industrial	Varição no mês
Fabricação e Montagem de Veículos Automotores	28,54%
Máquinas, Aparelhos e Materiais Elétricos	15,02%
Máquinas e Equipamentos	10,20%

» Os resultados negativos mais altos foram registrados nos gêneros:

Gênero industrial	Varição no mês
Material Eletrônico e de Comunicações	-52,37%
Produtos de Minerais não Metálicos	-52,00%
Produtos Têxteis	-22,96%

## » Tabela 3

Varição Percentual por Gênero das Horas Trabalhadas na Produção na Indústria Paranaense – 2006-2007

Nº-GÊNEROS DE ATIVIDADE	VARIÇÃO SOBRE O MÊS ANTERIOR			VARIÇÃO SOBRE IGUAL MÊS DO ANO ANTERIOR			VARIÇÃO SOBRE IGUAL PERÍODO DO ANO ANTERIOR		
	Dez	Jan	Fev	Dez	Jan	Fev	Dez	Jan	Fev
Produtos Alimentícios e Bebidas	-7,03%	-5,57%	-2,49%	30,13%	11,45%	5,71%	12,88%	11,45%	8,54%
Produtos Têxteis	-34,85%	42,23%	-22,96%	-23,16%	39,86%	-23,28%	-23,69%	39,86%	2,98%
Confecção de Artigos do Vestuário e Acessórios	-34,43%	18,38%	1,63%	-32,50%	-14,94%	-19,86%	-9,95%	-14,94%	-17,49%
Couros, Artefatos de Couro e Calçados	-6,99%	10,02%	-9,25%	-6,60%	-13,42%	-14,69%	-1,63%	-13,42%	-14,03%
Produtos de Madeira	-5,62%	-2,66%	3,00%	-10,78%	-17,25%	-14,32%	-19,13%	-17,25%	-15,79%
Celulose, Papel e Produtos de Papel	-18,74%	1,88%	-8,68%	-29,83%	-28,37%	-32,30%	-4,14%	-28,37%	-30,30%
Edição, Impressão e Reprodução de Gravações	1,29%	-32,13%	-11,82%	2,86%	-33,08%	-31,95%	0,05%	-33,08%	-32,55%
Coque, Refino de Petróleo e Produção de Alcool	-51,49%	-1,40%	5,44%	29,98%	29,97%	29,09%	22,11%	29,97%	29,52%
Produtos Químicos	-9,69%	4,22%	-0,17%	-5,11%	-1,93%	4,11%	2,23%	-1,93%	1,00%
Artigos de Borracha e Plásticos	-1,19%	3,65%	0,79%	-3,85%	1,36%	4,60%	0,53%	1,36%	2,96%
Produtos de Minerais não Metálicos	-2,14%	13,22%	-52,00%	-24,18%	9,56%	-43,80%	-26,75%	9,56%	-16,24%
Metalúrgica Básica	1,38%	10,74%	-2,31%	10,75%	17,85%	17,13%	0,76%	17,85%	17,51%
Produtos de Metal - Excl. Máquinas e Equipamentos	-10,13%	-2,54%	1,68%	7,59%	-12,44%	4,03%	-2,01%	-12,44%	-4,84%
Máquinas e Equipamentos	-17,38%	2,63%	10,20%	0,69%	14,99%	21,30%	-4,60%	14,99%	18,22%
Máquinas, Aparelhos e Materiais Elétricos	-21,75%	-7,37%	15,02%	-21,99%	7,72%	-8,84%	-8,16%	7,72%	-1,82%
Material Eletrônico e de Comunicações	-3,53%	5,79%	-52,37%	-60,79%	-84,67%	-78,43%	-31,81%	-84,67%	-83,09%
Fabricação e Montagem de Veículos Automotores	-17,44%	-1,54%	28,54%	-19,77%	-8,93%	3,48%	-14,13%	-8,93%	-2,35%
Móveis e Indústrias Diversas	-1,65%	-32,63%	-6,61%	12,61%	-28,80%	-32,84%	12,79%	-28,80%	-30,81%
Total da Indústria de Transformação	-13,17%	-0,14%	-4,26%	2,81%	1,79%	-6,39%	-1,65%	1,79%	-2,39%



# Produção

» A Tabela 4 mostra o percentual médio de utilização da capacidade instalada, a média das horas trabalhadas por funcionário no mês de referência e os salários líquidos médios da produção por gênero da indústria paranaense.

## » Tabela 4

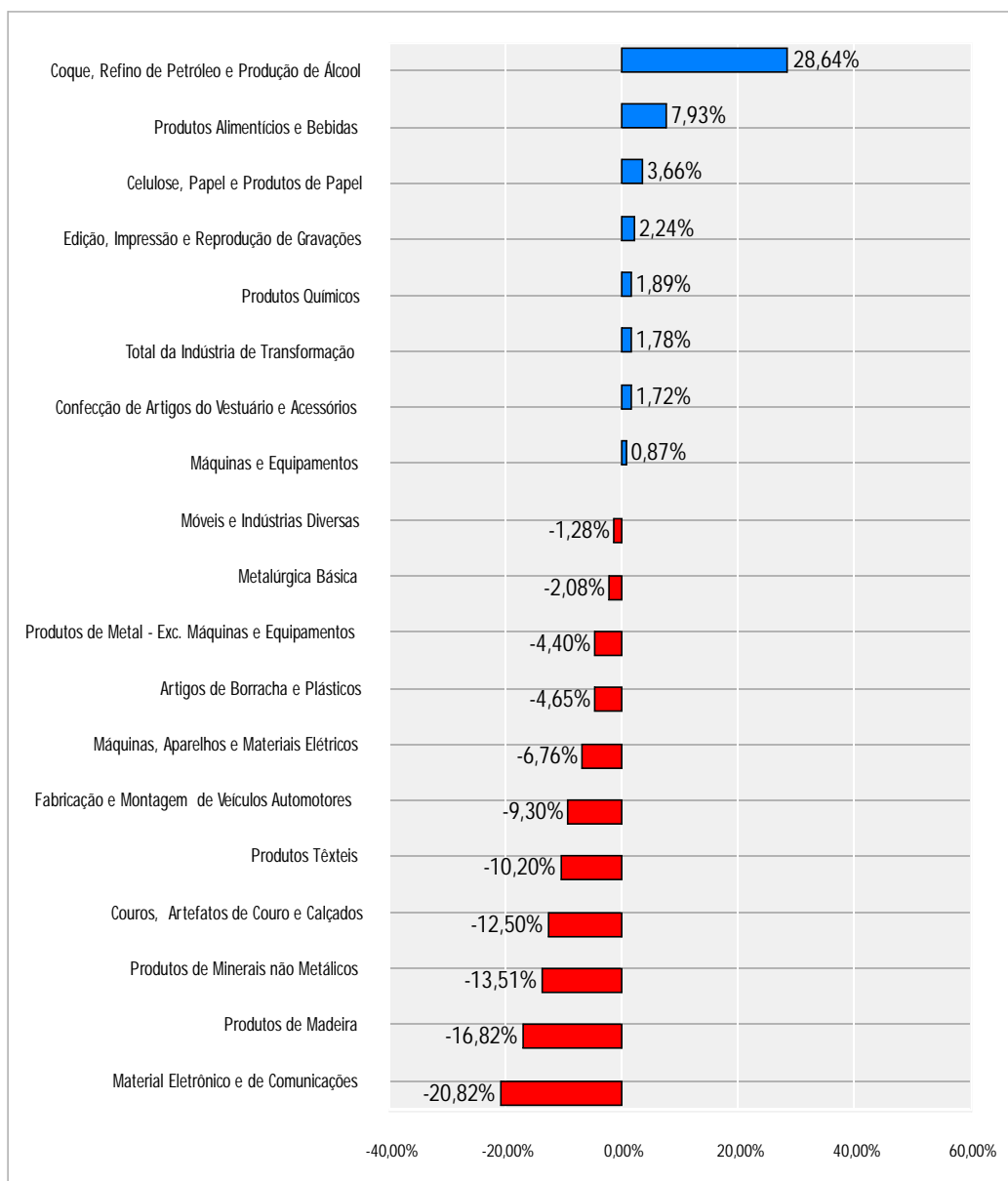
Informações sobre a produção na indústria paranaense – 2006-2007

Nº-GÊNEROS DE ATIVIDADE	% DE UTILIZAÇÃO DE CAPACIDADE INSTALADA			HORAS TRABALHADAS MENSAL- MENTE POR FUNCIONÁRIO			SALÁRIOS LÍQUIDOS MÉDIOS DA PRODUÇÃO [R\$]		
	Dez	Jan	Fev	Dez	Jan	Fev	Dez	Jan	Fev
	Produtos Alimentícios e Bebidas	79,26	74,99	74,88	193,10	185,52	180,07	794,70	644,19
Produtos Têxteis	90,48	83,82	82,23	171,87	244,70	229,64	546,16	396,60	414,00
Confecção de Artigos do Vestuário e Acessórios	87,09	79,64	80,63	163,93	194,57	204,78	381,80	391,21	421,81
Couros, Artefatos de Couro e Calçados	71,50	76,11	71,82	211,68	237,65	217,24	776,90	620,70	610,97
Produtos de Madeira	73,19	73,19	75,71	234,56	247,96	251,67	560,78	516,92	531,74
Celulose, Papel e Produtos de Papel	88,46	87,21	85,92	192,25	195,67	176,85	943,49	935,53	1.180,46
Edição, Impressão e Reprodução de Gravações	95,73	94,99	87,63	286,61	195,57	176,79	836,22	800,07	880,30
Coque, Refino de Petróleo e Produção de Alcool	90,09	89,03	75,02	126,20	119,78	124,28	1.499,63	1.140,87	1.979,85
Produtos Químicos	81,92	76,34	78,94	282,01	306,64	304,44	1.372,53	1.190,53	1.192,10
Artigos de Borracha e Plásticos	79,75	73,36	75,31	199,17	220,36	212,47	1.078,71	717,08	857,07
Produtos de Minerais não Metálicos	75,10	76,62	76,82	207,88	196,00	195,94	1.093,62	799,77	953,19
Metalúrgica Básica	56,95	58,96	74,70	163,11	185,26	170,00	1.003,43	1.115,24	874,46
Produtos de Metal - Excl. Máquinas e Equipamentos	76,91	72,93	77,71	161,84	163,28	162,60	999,07	640,63	673,57
Máquinas e Equipamentos	72,93	81,72	81,64	186,44	196,58	214,55	934,65	894,05	810,96
Máquinas, Aparelhos e Materiais Elétricos	74,12	74,47	78,70	144,44	132,98	152,65	1.442,63	1.272,31	1.138,13
Material Eletrônico e de Comunicações	60,00	60,00	60,00	47,84	55,33	29,28	1.829,88	1.506,15	2.423,34
Fabricação e Montagem de Veículos Automotores	73,89	72,15	73,91	123,59	148,05	143,62	1.437,56	1.343,78	1.634,42
Móveis e Indústrias Diversas	73,27	74,90	74,55	223,41	168,20	152,73	667,07	544,37	526,83
Total da Indústria de Transformação	78,86	76,69	77,01	191,65	196,91	191,27	819,62	680,37	715,16

# Nível de emprego total

## » Gráfico 3

Varição acumulada do Nível de Emprego Total por Gêneros de Janeiro a Fevereiro de 2007 sobre Janeiro a Fevereiro de 2006



» Por gêneros, o nível de emprego total (pessoal da administração e piso fábrica) em Fevereiro/07, comparado com o mês anterior, apresentou desempenho positivo mais alto nos gêneros:

Gênero industrial	Variação no mês
Fabricação e Montagem de Veículos Automotores	26,98%
Máquinas, Aparelhos e Materiais Elétricos	7,66%
Artigos de Borracha e Plásticos	5,59%

» Os resultados negativos mais altos foram registrados nos gêneros:

Gênero industrial	Variação no mês
Produtos de Minerais não Metálicos	-48,03%
Produtos Têxteis	-18,09%
Confeção de Artigos do Vestuário e Acessórios	-3,27%

## » Tabela 5

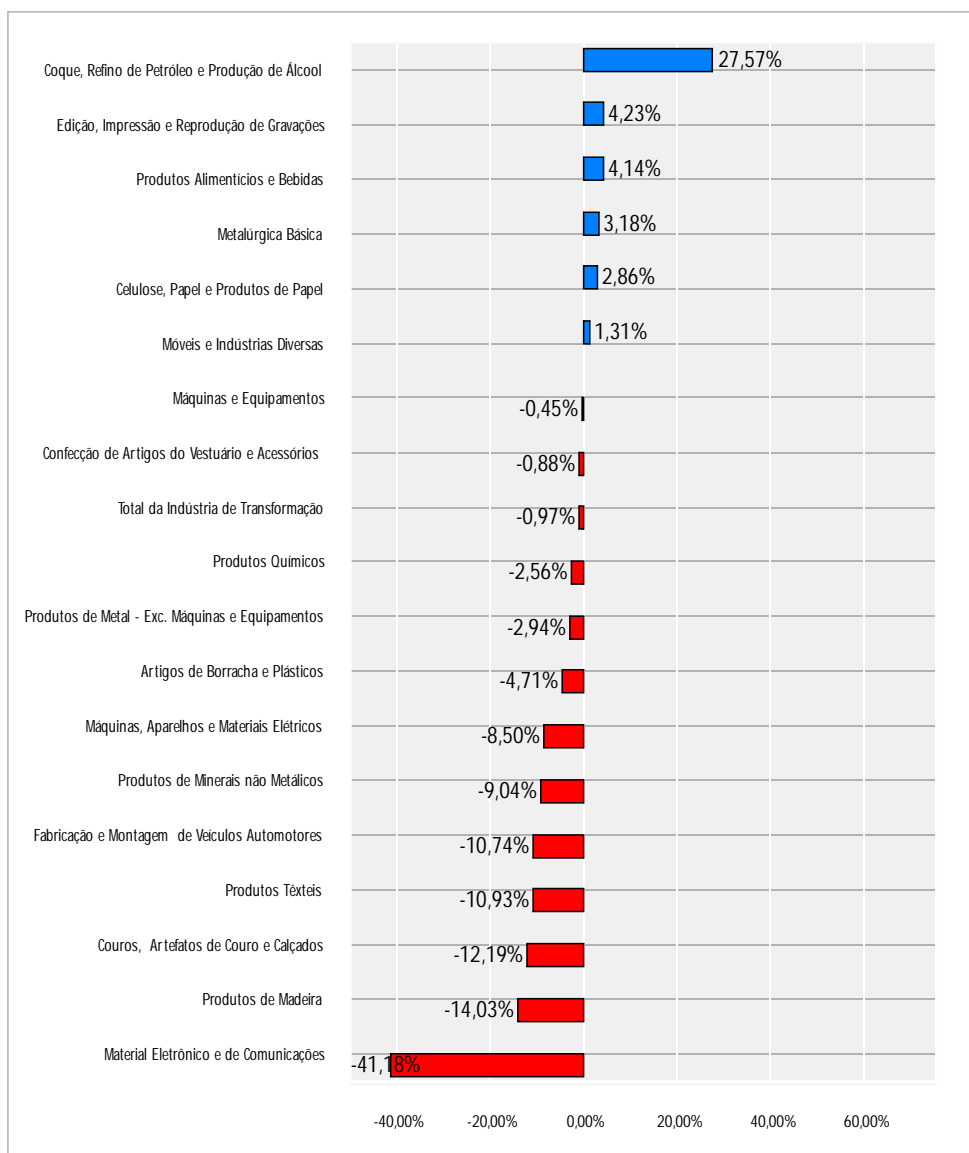
Varição Percentual por Gênero do Nível de Emprego Total da Indústria Paranaense – 2006-2007

Nº-GÊNEROS DE ATIVIDADE	VARIÇÃO SOBRE O MÊS ANTERIOR			VARIÇÃO SOBRE IGUAL MÊS DO ANO ANTERIOR			VARIÇÃO SOBRE IGUAL PERÍODO DO ANO ANTERIOR		
	Dez	Jan	Fev	Dez	Jan	Fev	Dez	Jan	Fev
Produtos Alimentícios e Bebidas	0,25%	-2,10%	0,27%	9,11%	8,61%	7,26%	5,46%	8,61%	7,93%
Produtos Têxteis	-0,75%	-0,09%	-18,09%	0,47%	-1,17%	-19,21%	-11,18%	-1,17%	-10,20%
Confeção de Artigos do Vestuário e Acessórios	-0,90%	-0,26%	-3,27%	-3,40%	3,21%	0,23%	-8,23%	3,21%	1,72%
Couros, Artefatos de Couro e Calçados	-0,06%	-2,28%	-0,58%	-0,20%	-12,68%	-12,32%	5,95%	-12,68%	-12,50%
Produtos de Madeira	-1,99%	-8,30%	1,87%	-7,35%	-18,39%	-15,22%	-14,61%	-18,39%	-16,82%
Celulose, Papel e Produtos de Papel	-0,33%	1,52%	0,02%	1,79%	3,68%	3,65%	0,21%	3,68%	3,66%
Edição, Impressão e Reprodução de Gravações	4,58%	-0,55%	-2,41%	2,63%	0,96%	3,60%	-5,15%	0,96%	2,24%
Coque, Refino de Petróleo e Produção de Álcool	-8,44%	-0,92%	3,28%	30,15%	32,75%	24,90%	11,89%	32,75%	28,64%
Produtos Químicos	-0,80%	-1,98%	0,33%	-2,86%	2,44%	1,36%	-5,60%	2,44%	1,89%
Artigos de Borracha e Plásticos	-0,47%	-8,27%	5,59%	1,79%	-7,19%	-2,12%	3,50%	-7,19%	-4,65%
Produtos de Minerais não Metálicos	-3,17%	9,52%	-48,03%	-0,90%	13,74%	-40,80%	-8,16%	13,74%	-13,51%
Metalúrgica Básica	0,19%	-3,04%	4,00%	-0,96%	-5,12%	-1,95%	0,16%	-5,12%	-2,08%
Produtos de Metal - Excl. Máquinas e Equipamentos	-0,70%	-4,09%	1,97%	-7,47%	-3,16%	-5,58%	-4,60%	-3,16%	-4,40%
Máquinas e Equipamentos	-0,72%	-3,96%	1,06%	6,53%	0,57%	1,17%	-8,20%	0,57%	0,87%
Máquinas, Aparelhos e Materiais Elétricos	-1,30%	1,26%	7,66%	-14,93%	-3,18%	-9,85%	-3,75%	-3,18%	-6,76%
Material Eletrônico e de Comunicações	-0,34%	-8,50%	-3,04%	8,69%	-32,98%	-2,59%	-1,22%	-32,98%	-20,82%
Fabricação e Montagem de Veículos Automotores	-0,53%	-18,23%	26,98%	-1,42%	-19,99%	1,37%	-1,45%	-19,99%	-9,30%
Móveis e Indústrias Diversas	0,88%	-10,33%	2,78%	12,11%	-1,87%	-0,69%	2,96%	-1,87%	-1,28%
Total da Indústria de Transformação	-0,37%	-2,93%	-1,11%	3,08%	2,86%	0,70%	-1,89%	2,86%	1,78%

# Nível de emprego na Produção

## » Gráfico 4

Varição acumulada do Nível de Emprego na Produção por Gêneros de Janeiro a Fevereiro de 2007 sobre Janeiro a Fevereiro de 2006.



» Por gêneros, o nível de emprego na produção (emprego total menos pessoal da administração) em Fevereiro/07, comparado com o mês anterior, apresentou desempenho positivo mais alto nos gêneros:

Gênero industrial	Variação no mês
Fabricação e Montagem de Veículos Automotores	32,50%
Metalúrgica Básica	6,45%
Artigos de Borracha e Plásticos	4,53%

» Os resultados negativos mais altos foram registrados nos gêneros:

Gênero industrial	Variação no mês
Produtos de Minerais não Metálicos	-51,98%
Produtos Têxteis	-17,91%
Material Eletrônico e de Comunicações	-10,63%

## » Tabela 6

Variação Percentual por Gênero do Nível de Emprego na Produção da Indústria Paranaense – 2006-2007

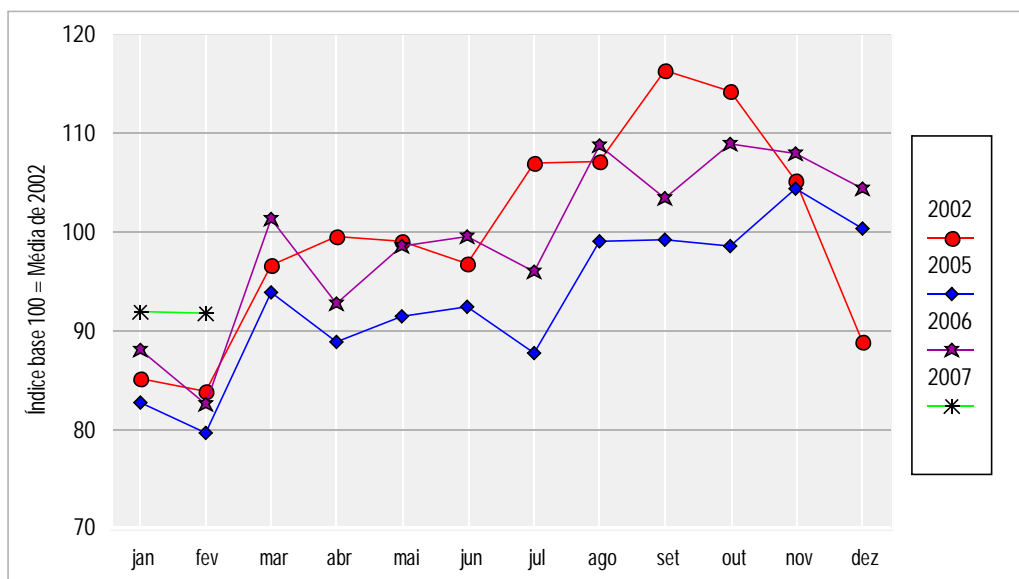
Nº-GÊNEROS DE ATIVIDADE	VARIACÃO SOBRE O MÊS ANTERIOR			VARIACÃO SOBRE IGUAL MÊS DO ANO ANTERIOR			VARIACÃO SOBRE IGUAL PERÍODO DO ANO ANTERIOR		
	Dez	Jan	Fev	Dez	Jan	Fev	Dez	Jan	Fev
Produtos Alimentícios e Bebidas	1,35%	-1,72%	0,46%	4,02%	3,93%	4,35%	2,83%	3,93%	4,14%
Produtos Têxteis	-0,74%	-0,10%	-17,91%	0,02%	-2,16%	-19,71%	-11,05%	-2,16%	-10,93%
Confeção de Artigos do Vestuário e Acessórios	-1,03%	-0,26%	-3,44%	-6,13%	0,29%	-2,07%	-9,89%	0,29%	-0,88%
Couros, Artefatos de Couro e Calçados	-0,47%	-2,00%	-0,72%	-0,10%	-11,76%	-12,63%	9,07%	-11,76%	-12,19%
Produtos de Madeira	-0,61%	-7,92%	1,48%	-4,04%	-15,56%	-12,45%	-15,77%	-15,56%	-14,03%
Celulose, Papel e Produtos de Papel	0,13%	0,09%	1,04%	-0,40%	2,42%	3,30%	-0,71%	2,42%	2,86%
Edição, Impressão e Reprodução de Gravações	5,05%	-0,54%	-2,45%	7,37%	3,10%	5,41%	-1,99%	3,10%	4,23%
Coque, Refino de Petróleo e Produção de Álcool	-13,91%	3,89%	1,61%	37,74%	32,84%	22,79%	22,70%	32,84%	27,57%
Produtos Químicos	-1,31%	-4,15%	0,55%	-4,68%	-2,52%	-2,60%	-6,23%	-2,52%	-2,56%
Artigos de Borracha e Plásticos	-1,38%	-6,31%	4,53%	-0,28%	-6,64%	-2,77%	2,61%	-6,64%	-4,71%
Produtos de Minerais não Metálicos	-4,77%	20,09%	-51,98%	-2,97%	21,97%	-40,53%	-9,11%	21,97%	-9,04%
Metalúrgica Básica	0,08%	-2,50%	6,45%	4,20%	-1,63%	4,04%	3,56%	-1,63%	3,18%
Produtos de Metal - Excl. Máquinas e Equipamentos	0,39%	-3,39%	2,11%	-4,38%	-6,11%	-6,57%	0,07%	-6,11%	-2,94%
Máquinas e Equipamentos	-0,75%	-2,67%	0,97%	5,46%	-2,52%	1,68%	-9,66%	-2,52%	-0,45%
Máquinas, Aparelhos e Materiais Elétricos	-1,31%	0,62%	0,19%	-10,25%	-3,96%	-12,63%	-2,27%	-3,96%	-8,50%
Material Eletrônico e de Comunicações	-6,27%	-8,51%	-10,63%	-3,52%	-52,67%	-19,22%	-6,13%	-52,67%	-41,18%
Fabricação e Montagem de Veículos Automotores	-4,49%	-17,81%	32,50%	0,34%	-23,14%	1,64%	2,79%	-23,14%	-10,74%
Móveis e Indústrias Diversas	1,50%	-10,52%	2,85%	15,29%	0,71%	1,91%	3,26%	0,71%	1,31%
Total da Indústria de Transformação	-0,03%	-2,81%	-1,44%	-0,01%	-0,29%	-1,65%	-4,12%	-0,29%	-0,97%

# Vendas Industriais

## » Gráfico 5

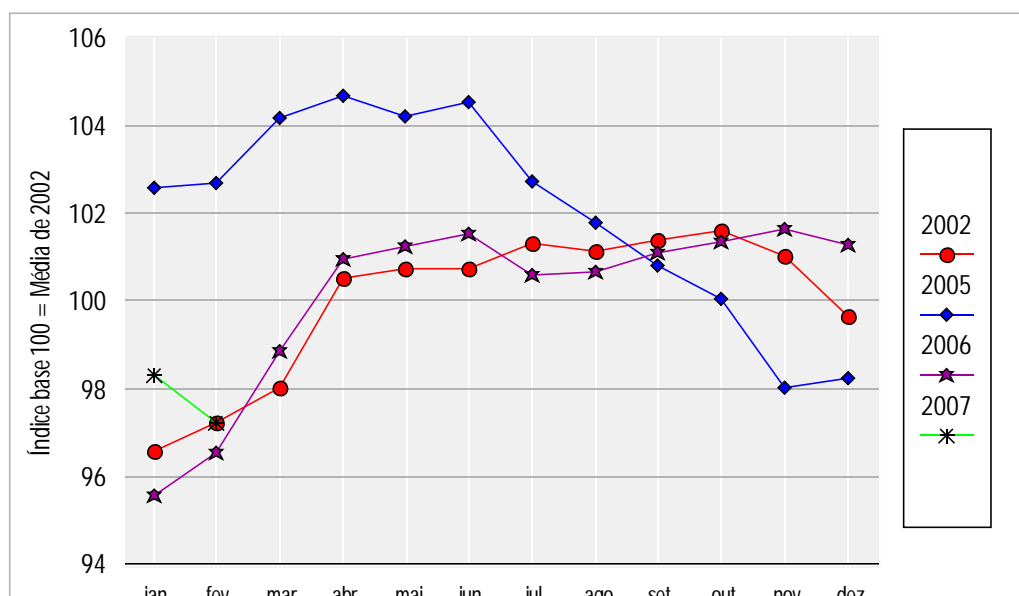
Índice de evolução das vendas reais da Indústria Paranaense 2002 e 2005 - 2007

91,88852    91,7098



## » Gráfico 6

Índice de evolução do nível de emprego total da Indústria Paranaense 2002 e 2005 - 2007



» A Tabela 7 mostra a evolução histórica das vendas reais mensais da indústria paranaense desde fevereiro de 2002.

## » Tabela 7

Índices de evolução das vendas reais da Indústria Paranaense – 2002-2007

ESTADO DO PARANÁ						
Mês	2002	2003	2004	2007	2006	2007
JAN	85,1274	77,0311	76,2147	82,6763	87,9692	91,8885
FEV	83,8551	80,7427	72,1745	79,6845	82,5489	91,7098
MAR	96,5474	83,4746	90,0368	93,8554	101,3745	
ABR	99,5087	84,7679	92,2007	88,7893	92,7453	
MAI	99,0820	86,9309	89,5239	91,4402	98,5048	
JUN	96,8522	81,0453	103,0873	92,4593	99,4748	
JUL	107,0468	86,0621	101,9108	87,6842	96,0485	
AGO	107,1590	89,6405	107,6149	99,0861	108,6952	
SET	116,4140	94,6200	103,3646	99,1962	103,4108	
OUT	114,2357	101,5483	99,9700	98,6164	108,8973	
NOV	105,2678	96,8457	101,7691	104,3862	107,9907	
DEZ	88,9038	91,4328	95,2299	100,2886	104,3596	
Média	100,0000	87,8452	94,4248	93,1802	99,3350	91,7992

» A Tabela 8 mostra a evolução histórica do nível de emprego total mensal da indústria paranaense desde fevereiro de

## » Tabela 8

Índices de evolução do nível de emprego da Indústria Paranaense –2002-2007

ESTADO DO PARANÁ						
Mês	2002	2003	2004	2007	2006	2007
JAN	96,5989	99,1081	94,8676	102,5746	95,5825	98,3209
FEV	97,2179	100,4108	95,7187	102,7094	96,5535	97,2339
MAR	98,0175	102,8857	102,4802	104,1848	98,8600	
ABR	100,5342	104,4530	106,2610	104,6785	100,9736	
MAI	100,7359	105,2301	107,0461	104,2103	101,2518	
JUN	100,7305	105,8599	107,7630	104,5480	101,5440	
JUL	101,3069	106,5521	108,0874	102,7117	100,6039	
AGO	101,1544	107,5411	108,4717	101,7840	100,6605	
SET	101,3961	107,7244	109,4821	100,8262	101,1076	
OUT	101,6057	107,8520	109,6263	100,0441	101,3448	
NOV	101,0442	107,5935	111,0597	98,0367	101,6558	
DEZ	99,6578	106,2252	109,4436	98,2561	101,2842	
Média	100,0000	105,1197	105,8590	102,0470	100,1185	97,7774

Nota: Para calcular a variação entre dois índices de períodos diferentes, basta dividir o índice do período mais recente pelo índice do período a ser comparado. Do valor encontrado subtrai-se 1, multiplica-se por 100 e tem-se assim a taxa de variação entre os dois períodos considerados.

# METODOLOGIA E AMPLITUDE DA PESQUISA

» A Pesquisa Conjuntural da Indústria é realizada a partir de informações prestadas por empresas que representam mais de 90% do faturamento e mais de 40% do número de empregados da indústria paranaense. Ela integra os Indicadores Industriais - CNI, realizada pela Confederação Nacional da Indústria, ao lado de pesquisas de outros estados e que dão um panorama da situação nacional nos diversos segmentos industriais. O número de empresas (espaço amostral) que participa da Pesquisa no Paraná foi determinado pela técnica de Amostragem Estratificada Ótima Corrigida de Neyman. São 18 gêneros industriais pesquisados, segundo a Classificação Nacional de Atividades Econômicas: Fabricação de Produtos Alimentícios e Bebidas; Fabricação de Produtos Têxteis; Confeção de Artigos do Vestuário e Acessórios; Preparação de Couros e Fabricação de Artefatos de Couro, Artigos de Viagem e Calçados; Fabricação de Produtos de Madeira; Fabricação de Celulose, Papel e Produtos de Papel; Edição, Impressão e Reprodução de Gravações; Fabricação de Coque, Refino de Petróleo, Elaboração de Combustíveis Nucleares e Produção de Álcool; Fabricação de Produtos Químicos; Fabricação de Artigos de Borracha e Plásticos; Fabricação de Produtos de Minerais não Metálicos; Metalúrgica Básica; Fabricação de Produtos de Metal - Excluídas Máquinas e Equipamentos; Fabricação de Máquinas e Equipamentos; Fabricação de Máquinas, Aparelhos e Materiais Elétricos; Fabricação de Material Eletrônico e de Aparelhos e Equipamentos de Comunicações; Fabricação e Montagem de Veículos Automotores, Reboques e Carrocerias; e, Fabricação de Móveis e Indústrias Diversas.

**IMPRESSO  
ESPECIAL**

3600152221/2002-DR/PR

**FIEP**

...CORREIOS...

**Publicação da Federação das Indústrias do Estado do Paraná - FIEP - Departamento Econômico - DEC.**

Equipe Técnica: Maurílio Leopoldo Schmitt, Roberto Antônio Peredo Zürcher, Fábio Requião Portugal e Daniel Mauricio Fedato. Colaboração: Departamento de Comunicação Social - DECOM. Jornalista Responsável: Luiz Henrique Weber (Mtb 2.441/PR). Projeto Gráfico: Amanda Mafioletti. Federação das Indústrias do Estado do Paraná - FIEP - Av. Cândido de Abreu, 200 - 6.º Andar - Curitiba - PR - CEP 80530-902

Nota: Permitida a reprodução parcial ou total desde que citada a fonte.