

## Resultados de Janeiro de 2016

### »» Vendas Industriais

página 04

O resultado de janeiro de 2016 apresentou desempenho negativo de **-10,17%** na comparação com o mesmo período de 2015. Quando comparado janeiro com o mês anterior, verifica-se decréscimo de **-15,40%**. Analisando o desempenho por destino, também contra o mês anterior, houve queda nas vendas no Paraná (-15,86%), nas vendas para outros Estados (-13,71%) e nas vendas para o exterior (-16,80%).

Vendas Industriais	No ano		No mês	
No Estado do Paraná	-11,25%	↓	-15,86%	↓
Para outros Estados do Brasil	-18,87%	↓	-13,71%	↓
Para o Exterior	23,61%	↑	-16,80%	↓
TOTAL DO ESTADO	-10,17%	↓	-15,40%	↓

### »» Compras de Insumos Industriais

página 06

As Compras Industriais de janeiro de 2016 foram inferiores às de janeiro a dezembro de 2015 em **-13,43%**. Quando comparado janeiro com dezembro, a variação é negativa em **-4,73%**; houve decréscimo nas Compras no Paraná (-5,62%) e nas Compras de outros Estados (-9,27%); e aumento nas Compras do Exterior (+11,35%).

Compras de insumos	No ano		No mês	
No Estado do Paraná	-5,41%	↓	-5,62%	↓
De outros Estados do Brasil	-18,07%	↓	-9,27%	↓
Do Exterior	-21,31%	↓	11,35%	↑
TOTAL DO ESTADO	-13,43%	↓	-4,73%	↔

### »» Nível de Emprego Industrial

página 10

O nível de emprego total e o emprego diretamente ligado à produção registraram, de janeiro de 2016 contra igual período 2015, queda de **-3,74%** e de **-0,77%** respectivamente. Quando comparado com o mês anterior, apresentaram, o primeiro, redução de **-2,73%** e o segundo de **-1,11%**.

Nível de emprego	No ano		No mês	
Pessoal empregado total	-3,74%	↔	-2,73%	↔
Pessoal empregado na produção	-0,77%	↔	-1,11%	↔

Paraná.

# Desempenho industrial.

## Vendas Industriais

Tradicionalmente, o início de ano caracteriza-se por baixa atividade industrial. Este janeiro repete a sazonalidade histórica, apresentando resultado negativo de **-15,40%** em relação a dezembro de 2015 e situando-se **-10,17%** abaixo do de janeiro de 2015. Tal desempenho é, então, típico, embora um pouco mais acentuado do que em outros janeiros.

Pela ótica do destino das vendas industriais, as vendas regrediram no Estado do Paraná (**-15,86%**), para outros Estados do País (**-13,71%**) e nas exportações (**-16,80%**). Os resultados deste janeiro em relação a janeiro de 2015 mostram-se negativos nas vendas no Paraná (**-11,25%**) e nas para outros Estados do País (**-18,87%**), e positivas nas para o exterior (**+23,61%**).

O declínio neste mês de janeiro teve sua fonte na *performance* negativa observada em treze dos dezoito gêneros pesquisados. Os três gêneros de maior participação relativa na indústria paranaense também apresentaram queda: 'Veículos Automotores' (**-35,42%**) – queda sazonal e forte redução de demanda interna e externa -; 'Alimentos e Bebidas' (**-16,34%**) - efeito sazonal e queda de demanda – e 'Refino de petróleo e Produção de Álcool' (**-6,53%**) – queda de produção. (Os três gêneros tem um peso ponderado de 56% na composição do faturamento industrial.) Dentre os gêneros que apresentaram maiores aumentos, destacam-se 'Edição e Impressão' (**+173,16%**) - aumento sazonal e concentração de pedidos; 'Têxteis' (**+70,55%**) – efeito sazonal; 'Metalúrgica Básica' (**+37,06%**) – recuperação sazonal de pedidos, embora acontecendo sobre base muito deprimida. As maiores quedas se registraram no já citado 'Veículos Automotores' (**-35,42%**); 'Móveis e Indústrias Diversas' (**-36,41%**) - redução de pedidos; e 'Vestuário' (**-52,48%**) – queda de vendas.

Janeiro, 2016.

## Compras de Insumos

As compras de insumos apresentaram queda de **-4,73%** em janeiro. Em se observando as origens das compras, as realizadas no Paraná (**-5,62%**) e as procedentes de outros Estados do País (**-9,27%**) declinaram; já as importações (**+11,35%**) aumentaram. Quando comparado este janeiro com janeiro de 2015, os resultados mostram-se negativos para as compras no Paraná (**-5,41%**), de outros Estados do País (**-18,07%**) e as do exterior (**-21,31%**).

Na visão setorial, os gêneros industriais que apresentaram maiores acréscimos nas aquisições em janeiro foram 'Veículos Automotores' (**+68,46%**) – recomposição de estoques; 'Metalúrgica Básica' (**+7,51%**) – recuperação de pedidos; e 'Móveis e Indústrias Diversas' (**+1,49%**) – estabilidade. Os maiores decréscimos foram verificados em 'Têxteis' (**-71,84%**) – fim de compras sazonais; 'Produtos Químicos' (**-35,87%**) – queda de produção; e 'Edição e Impressão' (**-28,15%**) – também fim de pedidos.

## Nível de emprego

No tocante ao nível de emprego, quatorze dos dezoito gêneros pesquisados registraram resultados negativos e quatro positivos no mês de janeiro, reduzindo-o em **-2,73%**. O emprego diretamente ligado à produção caiu **-1,11%**. O resultado deste janeiro contra igual mês de 2015 apresenta redução de **-3,74%** no 'pessoal empregado total' e de **-0,77%** no 'pessoal empregado na produção'. Os principais aumentos em janeiro se deram em 'Borracha e Plásticos' (**+4,72%**) – ajustes administrativos e produtivos; 'Celulose e Papel' (**+2,41%**) – aumento de produção; e 'Madeira' (**+0,85%**) – estabilidade. As maiores quedas se deram nos gêneros 'Refino de Petróleo e Produção de Álcool' (**-8,18%**) – movimento sazonal por conta do fim da safra da cana-de-açúcar; 'Produtos Químicos' (**-5,58%**) – queda de demanda; e 'Máquinas, Aparelhos e Matérias Elétricas' (**-5,07%**) – também queda de demanda.

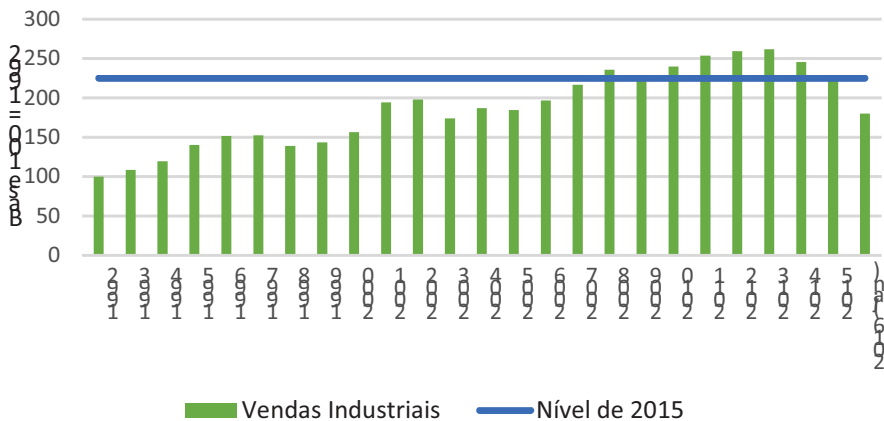
Continua ➡



A massa salarial líquida apresentou, em janeiro contra dezembro, redução de -12,63% (dezembro possui base de comparação elevada em função do pagamento de décimo-terceiro salário, participação em resultados e férias); as horas trabalhadas diminuíram -9,22%; e a utilização da capacidade instalada caiu um ponto percentual, situando-se em 70%. Este nível de utilização de capacidade é um ponto

vendas deste janeiro -10,17% abaixo das de janeiro de 2015 e 15,66% abaixo das de janeiro de 2014 – meses estes que apresentaram desempenho abaixo do normal. Este janeiro oferece alguns sinais negativos, que podem refrear eventual impulso de evolução para o primeiro trimestre do ano. O nível de emprego caiu -2,73%, as horas trabalhadas em -9,22% e a utilização da capacidade instalada um ponto

### Evolução das Vendas Industriais Paranaenses



inferior ao que fora registrado em janeiro de 2015.

#### Análise conjuntural

As vendas industriais deste janeiro tiveram seu efeito sazonal tradicional, consignando redução de -15,40%. Esta queda colocou as

percentual em relação a janeiro de 2015.

O nível de vendas de 2015 foi igual ao de 2009 (ano dos efeitos da crise internacional no Brasil) e apenas um pouco maior do de 2007, ou seja, regrediu-se 8 anos em termos de vendas industriais. Este janeiro de 2016 indica que o ano ainda será inferior ao de 2015.

# Vendas Industriais

» As vendas reais (deflacionadas pelo IPA-OG-FGV de cada atividade) da indústria em Janeiro/16, comparadas com o mês anterior, apresentaram desempenho positivo mais alto nos seguintes gêneros:

Gênero industrial	Varição no mês
Edição e Impressão	173,16%
Têxteis	70,55%
Metalúrgica Básica	37,06%

» Os menores resultados foram registrados nos gêneros:

Gênero industrial	Varição no mês
Vestuário	-52,48%
Móveis e Indústrias Diversas	-36,41%
Veículos Automotores	-35,42%

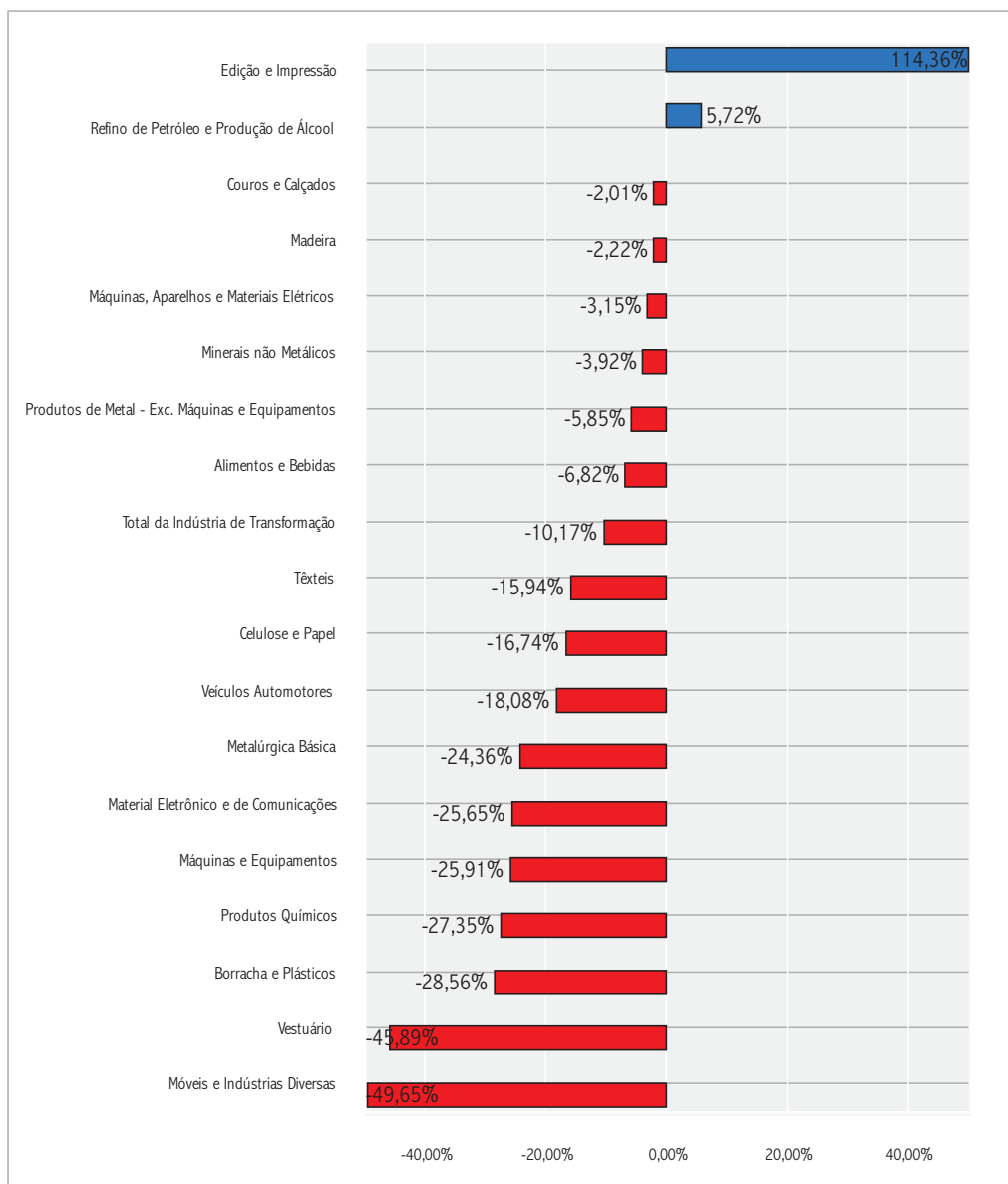
## » Tabela

Varição Percentual por Gênero das Vendas Reais da Indústria Paranaense – 2015-2016

Nº-GÊNEROS DE ATIVIDADE	VARIÇÃO SOBRE O MÊS ANTERIOR			VARIÇÃO SOBRE IGUAL MÊS DO ANO ANTERIOR			VARIÇÃO SOBRE IGUAL PERÍODO DO ANO ANTERIOR		
	NOV	DEZ	JAN	NOV	DEZ	JAN	NOV	DEZ	JAN
Produtos Alimentícios e Bebidas	-12,62%	2,04%	-16,34%	-3,46%	-8,20%	-6,82%	-2,72%	-3,18%	-6,82%
Produtos Têxteis	-2,72%	-31,46%	70,55%	-31,76%	-26,79%	-15,94%	-11,43%	-12,35%	-15,94%
Confecção de Artigos do Vestuário e Acessórios	22,68%	-16,61%	-52,48%	-2,22%	-5,82%	-45,89%	-4,13%	-4,27%	-45,89%
Couros, Artefatos de Couro e Calçados	-0,26%	-3,16%	-8,70%	6,45%	1,20%	-2,01%	-3,82%	-3,41%	-2,01%
Produtos de Madeira	-3,76%	-9,16%	7,08%	-6,40%	-4,31%	-2,22%	5,98%	5,18%	-2,22%
Celulose, Papel e Produtos de Papel	-6,22%	1,03%	-16,57%	-12,44%	-6,79%	-16,74%	-6,99%	-6,98%	-16,74%
Edição, Impressão e Reprodução de Gravações	10,91%	-24,32%	173,16%	-42,58%	-43,35%	114,36%	-16,27%	-18,83%	114,36%
Coque, Refino de Petróleo e Produção de Alcool	-9,67%	-1,44%	-6,53%	-6,72%	6,44%	5,72%	-7,63%	-6,61%	5,72%
Produtos Químicos	-9,22%	-0,93%	-8,09%	-27,87%	-28,59%	-27,35%	-11,36%	-12,89%	-27,35%
Artigos de Borracha e Plásticos	-4,37%	-19,89%	-0,14%	-23,13%	-24,21%	-28,56%	-11,17%	-12,10%	-28,56%
Produtos de Minerais não Metálicos	-15,55%	-12,02%	-4,37%	3,08%	3,61%	-3,92%	0,72%	0,93%	-3,92%
Metalúrgica Básica	-9,03%	-16,12%	37,06%	-43,92%	-33,33%	-24,36%	-61,39%	-60,42%	-24,36%
Produtos de Metal - Excl. Máquinas e Equipamentos	-16,16%	-15,39%	-4,51%	-23,48%	-21,12%	-5,85%	-15,83%	-16,22%	-5,85%
Máquinas e Equipamentos	-2,12%	-17,93%	-13,01%	-32,70%	-38,30%	-25,91%	-18,97%	-20,69%	-25,91%
Máquinas, Aparelhos e Materiais Elétricos	0,26%	-10,31%	13,03%	-2,43%	9,10%	-3,15%	6,85%	7,01%	-3,15%
Material Eletrônico e de Comunicações	-0,53%	-21,56%	5,38%	-15,12%	-23,73%	-25,65%	-23,84%	-23,84%	-25,65%
Fabricação e Montagem de Veículos Automotores	-8,81%	6,62%	-35,42%	-39,56%	-36,06%	-18,08%	-20,82%	-22,42%	-18,08%
Móveis e Indústrias Diversas	0,68%	-10,87%	-36,41%	-27,70%	-22,27%	-49,65%	-17,20%	-17,57%	-49,65%
Total da Indústria de Transformação	-9,98%	-0,99%	-15,40%	-14,74%	-14,34%	-10,17%	-7,90%	-8,44%	-10,17%

## » Gráfico 1

Varição acumulada das Vendas Industriais Reais por Gêneros de Janeiro a Janeiro de 2016 sobre Janeiro a Janeiro de 2015.



# Compras de insumos industriais

» As compras de insumos (deflacionadas pelo IPA-OG-FGV de cada atividade) da indústria em Janeiro/16, comparadas com o mês anterior, apresentaram desempenho positivo mais alto nos seguintes gêneros:

Gênero industrial	Varição no mês
Veículos Automotores	68,46%
Metalúrgica Básica	7,51%
Móveis e Indústrias Diversas	1,49%

» Os resultados negativos mais altos foram registrados nos gêneros:

Gênero industrial	Varição no mês
Têxteis	-71,84%
Produtos Químicos	-35,87%
Edição e Impressão	-28,15%

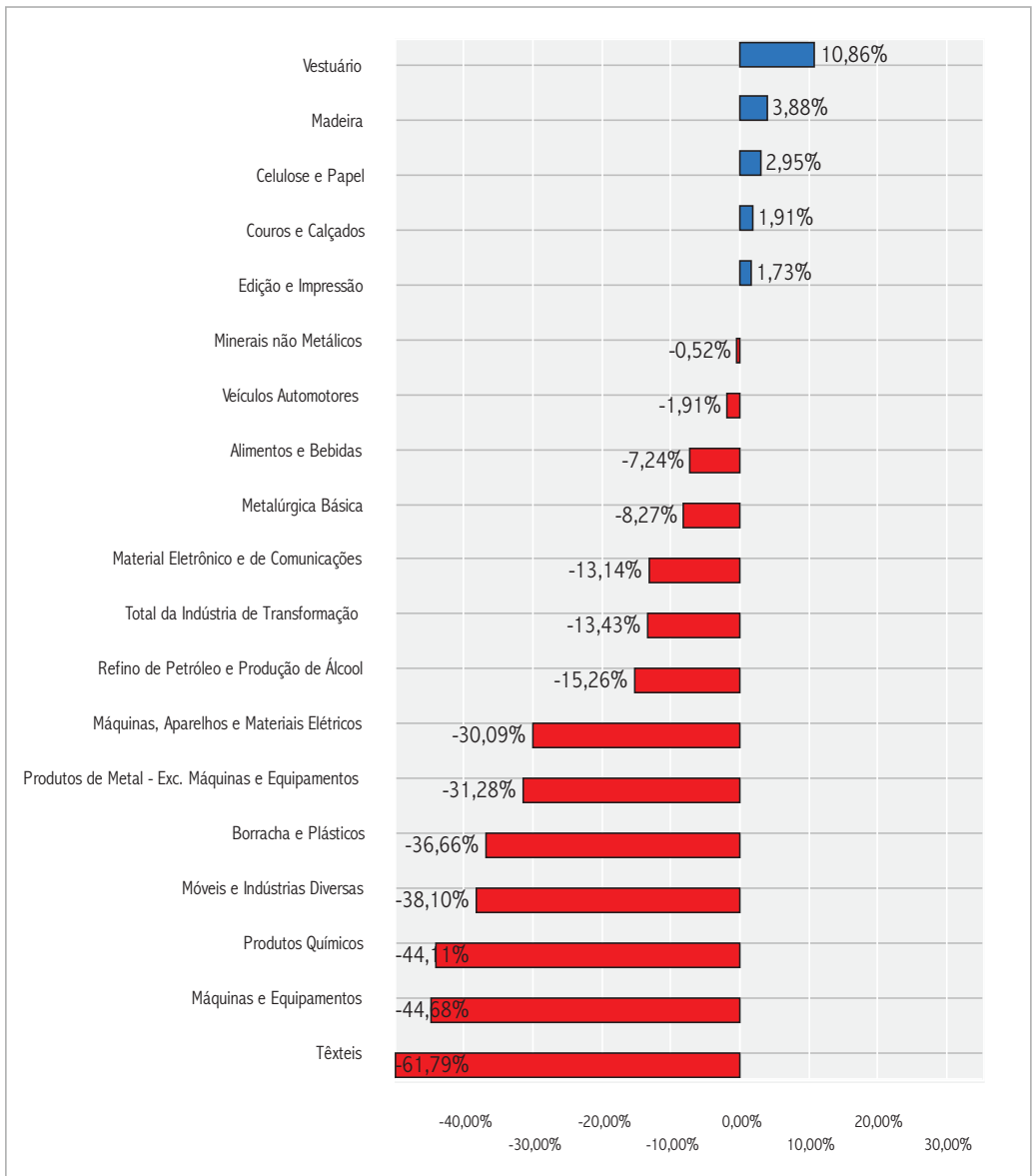
## » Tabela 2

Varição Percentual por Gênero das Compras Reais da Indústria Paranaense – 2015-2016

Nº-GÊNEROS DE ATIVIDADE	VARIÇÃO SOBRE O MÊS ANTERIOR			VARIÇÃO SOBRE IGUAL MÊS DO ANO ANTERIOR			VARIÇÃO SOBRE IGUAL PERÍODO DO ANO ANTERIOR		
	NOV	DEZ	JAN	NOV	DEZ	JAN	NOV	DEZ	JAN
	Produtos Alimentícios e Bebidas	-9,27%	0,10%	-7,49%	7,89%	9,48%	-7,24%	-5,43%	-4,33%
Produtos Têxteis	-7,90%	-15,49%	-71,84%	15,31%	-6,63%	-61,79%	-20,36%	-19,44%	-61,79%
Confecção de Artigos do Vestuário e Acessórios	-8,73%	0,48%	-11,82%	16,72%	57,68%	10,86%	0,74%	4,02%	10,86%
Couros, Artefatos de Couro e Calçados	6,35%	-0,90%	-15,75%	8,09%	1,49%	1,91%	-7,00%	-6,26%	1,91%
Produtos de Madeira	-15,65%	27,96%	-3,11%	-18,29%	11,90%	3,88%	4,94%	5,52%	3,88%
Celulose, Papel e Produtos de Papel	0,42%	-6,87%	-14,57%	3,71%	3,94%	2,95%	-6,28%	-5,42%	2,95%
Edição, Impressão e Reprodução de Gravações	12,71%	5,50%	-28,15%	-49,15%	9,21%	1,73%	-31,75%	-29,43%	1,73%
Coque, Refino de Petróleo e Produção de Álcool	30,36%	-16,34%	-20,48%	-27,55%	-39,82%	-15,26%	-28,75%	-29,55%	-15,26%
Produtos Químicos	-15,33%	21,10%	-35,87%	-38,01%	-18,38%	-44,11%	-12,77%	-13,21%	-44,11%
Artigos de Borracha e Plásticos	-3,94%	-4,50%	-16,48%	-33,63%	-15,92%	-36,66%	-9,03%	-9,53%	-36,66%
Produtos de Minerais não Metálicos	-11,51%	-2,11%	-22,56%	11,45%	-6,15%	-0,52%	3,39%	2,50%	-0,52%
Metalúrgica Básica	-0,68%	-36,31%	7,51%	6,56%	-8,62%	-8,27%	-46,97%	-45,46%	-8,27%
Produtos de Metal - Excl. Máquinas e Equipamentos	24,42%	-34,63%	-22,49%	22,90%	-6,18%	-31,28%	-6,08%	-6,09%	-31,28%
Máquinas e Equipamentos	-13,23%	-29,97%	0,13%	-23,73%	-39,23%	-44,68%	-25,23%	-26,23%	-44,68%
Máquinas, Aparelhos e Materiais Elétricos	-7,57%	-19,35%	-2,59%	-8,92%	-0,33%	-30,09%	20,00%	18,57%	-30,09%
Material Eletrônico e de Comunicações	-0,55%	-6,59%	0,19%	-8,57%	-15,58%	-13,14%	-9,89%	-10,34%	-13,14%
Fabricação e Montagem de Veículos Automotores	-2,87%	-42,44%	68,46%	-17,37%	-36,76%	-1,91%	-18,68%	-19,74%	-1,91%
Móveis e Indústrias Diversas	0,59%	-20,26%	1,49%	-20,26%	-33,90%	-38,10%	-9,33%	-11,22%	-38,10%
Total da Indústria de Transformação	-6,07%	-8,74%	-4,73%	-6,76%	-7,96%	-13,43%	-11,45%	-11,20%	-13,43%

## » Gráfico 2

Varição acumulada das Compras Industriais Reais por Gêneros de Janeiro a Janeiro de 2016 sobre Janeiro a Janeiro de 2015.



# Horas trabalhadas na produção

» As horas trabalhadas na produção (relativas ao pessoal empregado na produção) em Janeiro/16, comparadas com o mês anterior, apresentaram desempenho positivo mais alto nos gêneros:

Gênero industrial	Varição no mês
Máquinas, Aparelhos e Materiais Elétricos	44,93%
Borracha e Plásticos	35,63%
Têxteis	27,14%

» Os menores resultados foram registrados nos gêneros:

Gênero industrial	Varição no mês
Produtos Químicos	-36,16%
Refino de Petróleo e Produção de Álcool	-18,36%
Alimentos e Bebidas	-14,30%

## » Tabela 3

Varição Percentual por Gênero das Horas Trabalhadas na Produção na Indústria Paranaense – 2015-2016

Nº - GÊNEROS DE ATIVIDADE	VARIÇÃO SOBRE O MÊS ANTERIOR			VARIÇÃO SOBREIGUAL MÊS DO ANO ANTERIOR			VARIÇÃO SOBREIGUAL PERÍODO DO ANO ANTERIOR		
	NOV	DEZ	JAN	NOV	DEZ	JAN	NOV	DEZ	JAN
Produtos Alimentícios e Bebidas	-11,66%	-3,86%	-14,30%	6,00%	1,80%	-2,52%	1,03%	1,09%	-2,52%
Produtos Têxteis	-5,57%	-29,23%	27,14%	-6,90%	-16,95%	-1,95%	-9,81%	-10,25%	-1,95%
Confecção de Artigos do Vestuário e Acessórios	-1,90%	-11,20%	0,88%	-15,78%	-13,42%	-3,48%	-6,44%	-6,99%	-3,48%
Couros, Artefatos de Couro e Calçados	-0,04%	-1,53%	0,76%	2,48%	2,00%	0,38%	1,43%	1,48%	0,38%
Produtos de Madeira	-6,74%	-11,85%	2,62%	-5,89%	-10,35%	-1,05%	-5,63%	-6,00%	-1,05%
Celulose, Papel e Produtos de Papel	-3,79%	-4,93%	-5,27%	-2,87%	-9,08%	-17,74%	-1,94%	-2,52%	-17,74%
Edição, Impressão e Reprodução de Gravações	-0,29%	0,89%	-3,67%	-2,36%	-1,88%	-11,88%	-0,75%	-0,84%	-11,88%
Coque, Refino de Petróleo e Produção de Álcool	-14,61%	6,04%	-18,36%	-59,39%	-7,10%	8,51%	-19,60%	-18,97%	8,51%
Produtos Químicos	-6,55%	1,25%	-36,16%	-15,33%	-15,86%	-40,39%	-7,76%	-8,46%	-40,39%
Artigos de Borracha e Plásticos	-3,89%	-22,63%	35,63%	-6,79%	-18,97%	-2,49%	-8,68%	-9,39%	-2,49%
Produtos de Minerais não Metálicos	-7,30%	-6,18%	3,28%	-24,84%	-30,10%	-12,67%	-18,08%	-19,11%	-12,67%
Metalúrgica Básica	2,50%	-25,76%	20,55%	-12,68%	-11,68%	-48,64%	-8,85%	-9,01%	-48,64%
Produtos de Metal - Excl. Máquinas e Equipamentos	-12,03%	-14,75%	22,22%	-15,32%	-12,80%	2,65%	-11,86%	-11,92%	2,65%
Máquinas e Equipamentos	-6,03%	-10,97%	-3,66%	-17,71%	-12,90%	-16,54%	-17,70%	-17,38%	-16,54%
Máquinas, Aparelhos e Materiais Elétricos	-3,44%	-38,20%	44,93%	18,30%	16,24%	-4,38%	23,90%	23,47%	-4,38%
Material Eletrônico e de Comunicações	0,00%	-41,18%	23,53%	-11,79%	-36,92%	-30,05%	-14,64%	-16,08%	-30,05%
Fabricação e Montagem de Veículos Automotores	-8,78%	-22,29%	-1,87%	0,75%	-18,79%	-17,74%	-13,77%	-14,10%	-17,74%
Móveis e Indústrias Diversas	0,95%	-12,43%	3,14%	-7,74%	-14,62%	-10,74%	-10,06%	-10,40%	-10,74%
Total da Indústria de Transformação	-9,44%	-7,01%	-9,22%	-2,40%	-4,53%	-7,10%	-3,61%	-3,68%	-7,10%



# Produção

» A Tabela 4 mostra o percentual médio de utilização da capacidade instalada e os salários líquidos médios da produção por gênero da indústria paranaense.

## » Tabela 4

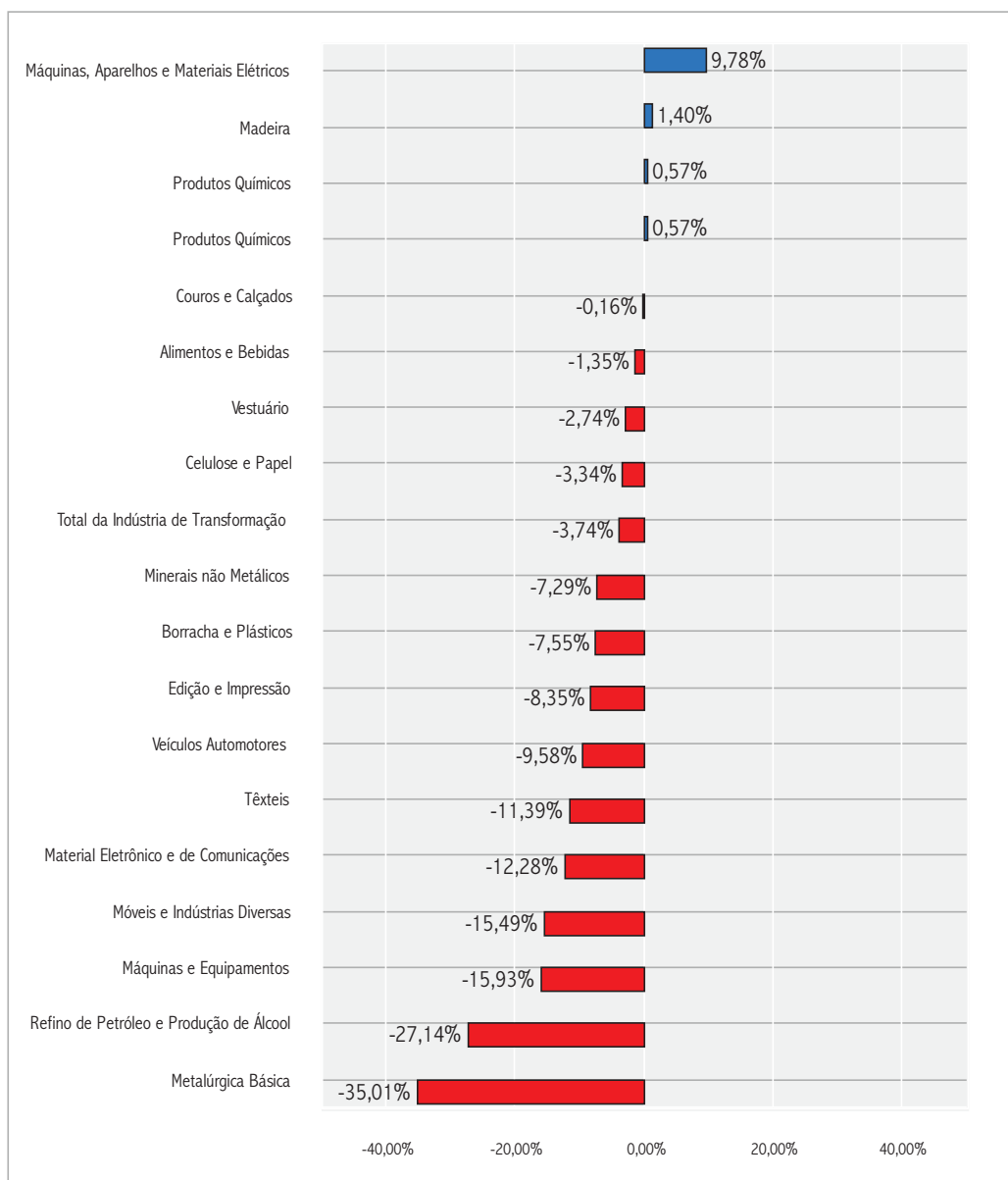
Informações sobre a produção na indústria paranaense – 2015-2016

Nº-GÊNEROS DE ATIVIDADE	% DE UTILIZAÇÃO DE CAPACIDADE INSTALADA			SALÁRIOS LÍQUIDOS MÉDIOS DA PRODUÇÃO [R\$]		
	NOV	DEZ	JAN	NOV	DEZ	JAN
	Produtos Alimentícios e Bebidas	74,79	76,98	72,40	1.475,14	1.465,80
Produtos Têxteis	70,10	34,38	45,28	1.290,80	2.299,11	937,68
Confecção de Artigos do Vestuário e Acessórios	70,28	68,18	68,68	1.289,03	1.158,56	1.157,53
Couros, Artefatos de Couro e Calçados	80,38	79,83	78,85	1.063,10	1.074,45	1.079,38
Produtos de Madeira	53,48	58,15	52,80	1.436,18	1.443,10	1.346,04
Celulose, Papel e Produtos de Papel	50,01	57,61	52,62	1.721,42	1.874,05	1.581,29
Edição, Impressão e Reprodução de Gravações	99,42	99,23	99,74	1.609,41	1.523,67	1.358,49
Coque, Refino de Petróleo e Produção de Álcool	79,47	79,31	79,21	3.433,79	2.842,18	3.033,99
Produtos Químicos	74,31	72,20	73,05	1.940,84	1.848,18	1.820,31
Artigos de Borracha e Plásticos	55,81	53,52	51,92	1.316,44	1.281,34	1.378,76
Produtos de Minerais não Metálicos	81,15	80,35	81,34	2.140,71	1.910,25	1.591,84
Metalúrgica Básica	46,30	66,82	55,35	1.592,07	1.432,41	1.519,95
Produtos de Metal - Excl. Máquinas e Equipamentos	71,76	66,89	66,55	1.662,87	1.753,10	1.916,44
Máquinas e Equipamentos	84,12	82,31	84,03	1.467,94	2.516,33	1.477,08
Máquinas, Aparelhos e Materiais Elétricos	78,34	47,30	78,06	2.460,71	3.738,00	3.113,26
Material Eletrônico e de Comunicações	79,94	79,94	79,94	883,42	682,49	926,38
Fabricação e Montagem de Veículos Automotores	57,60	58,89	62,07	4.655,19	4.481,59	5.323,15
Móveis e Indústrias Diversas	72,35	70,27	84,88	1.256,82	1.266,40	1.144,31
Total da Indústria de Transformação	71,09	68,45	70,38	1.649,36	1.707,23	1.516,92

# Nível de emprego total

## » Gráfico 3

Varição acumulada do Nível de Emprego Total por Gêneros de Janeiro a Janeiro de 2016 sobre Janeiro a Janeiro de 2015.



» O nível de emprego total (pessoal da administração e piso fábrica) em Janeiro/16, comparado com o mês anterior, apresentou desempenho positivo mais alto nos seguintes gêneros:

Gênero industrial	Varição no mês
Borracha e Plásticos	4,72%
Celulose e Papel	2,41%
Madeira	0,85%

» Os resultados negativos mais altos foram registrados nos gêneros:

Gênero industrial	Varição no mês
Refino de Petróleo e Produção de Álcool	-8,18%
Produtos Químicos	-5,58%
Máquinas, Aparelhos e Materiais Elétricos	-5,07%

## » Tabela 5

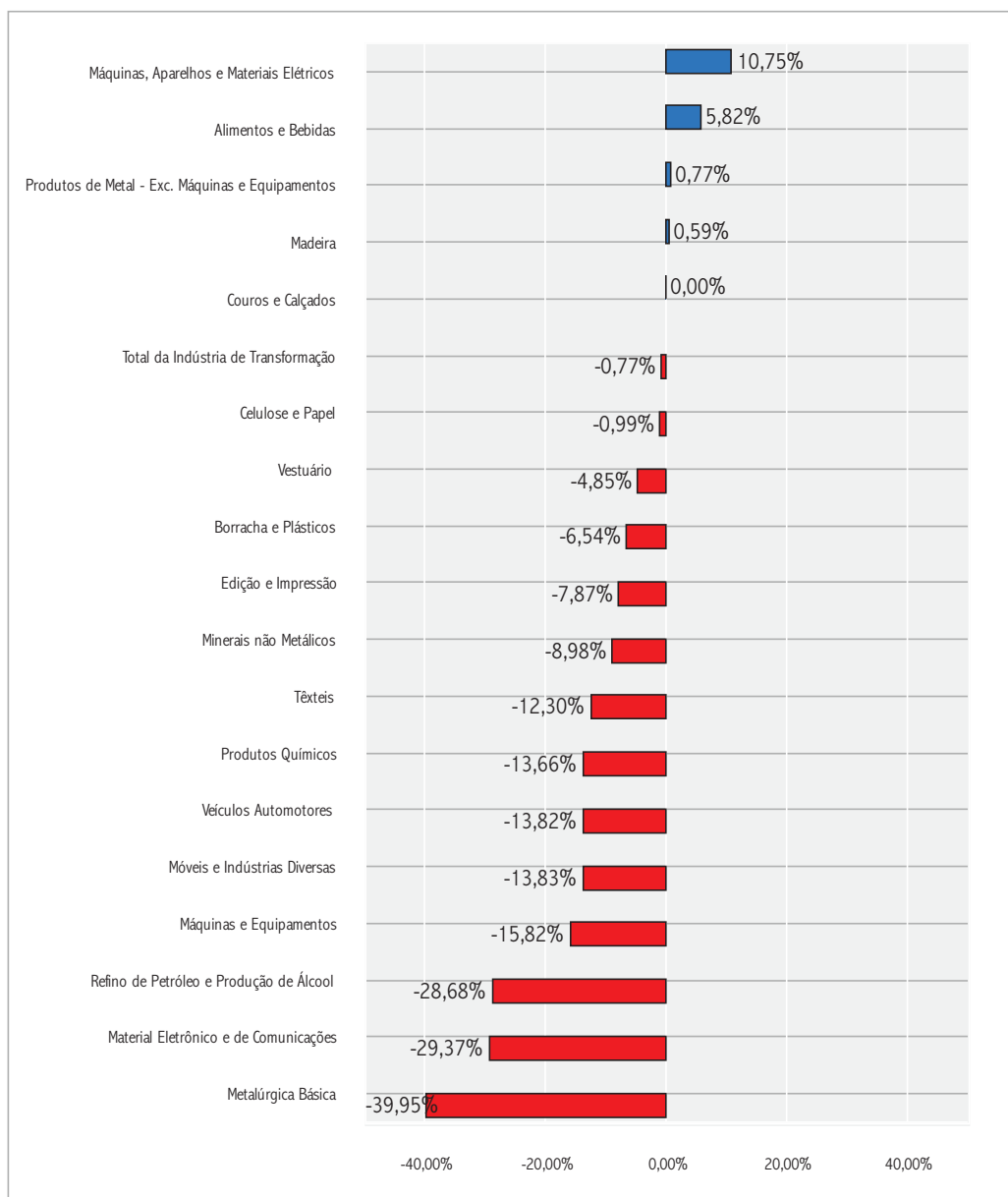
Varição Percentual por Gênero do Nível de Emprego Total da Indústria Paranaense – 2015-2016

Nº-GÊNEROS DE ATIVIDADE	VARIÇÃO SOBRE O MÊS ANTERIOR			VARIÇÃO SOBRE IGUAL MÊS DO ANO ANTERIOR			VARIÇÃO SOBRE IGUAL PERÍODO DO ANO ANTERIOR		
	NOV	DEZ	JAN	NOV	DEZ	JAN	NOV	DEZ	JAN
	Produtos Alimentícios e Bebidas	-0,94%	-0,39%	-3,64%	-2,27%	-3,70%	-1,35%	-4,83%	-4,73%
Produtos Têxteis	-1,80%	-3,77%	-1,18%	-6,77%	-10,56%	-11,39%	-8,02%	-8,22%	-11,39%
Confecção de Artigos do Vestuário e Acessórios	0,98%	-0,84%	-0,26%	-3,17%	-3,53%	-2,74%	-1,58%	-1,75%	-2,74%
Couros, Artefatos de Couro e Calçados	0,12%	-0,67%	-0,16%	2,11%	1,25%	-0,16%	1,25%	1,25%	-0,16%
Produtos de Madeira	0,16%	-0,78%	0,85%	-3,61%	-3,93%	1,40%	-5,35%	-5,24%	1,40%
Celulose, Papel e Produtos de Papel	-1,33%	-0,81%	2,41%	-3,81%	-5,74%	-3,34%	3,56%	2,75%	-3,34%
Edição, Impressão e Reprodução de Gravações	-0,39%	0,39%	-0,23%	-1,12%	-0,89%	-8,35%	0,74%	0,61%	-8,35%
Coque, Refino de Petróleo e Produção de Álcool	-1,46%	-1,33%	-8,18%	-28,55%	-24,81%	-27,14%	-15,24%	-16,01%	-27,14%
Produtos Químicos	-1,32%	-0,62%	-5,58%	2,02%	0,26%	0,57%	-2,25%	-2,03%	0,57%
Artigos de Borracha e Plásticos	-0,46%	-0,74%	4,72%	-9,28%	-9,02%	-7,55%	-7,09%	-7,24%	-7,55%
Produtos de Minerais não Metálicos	-0,90%	-2,30%	-1,16%	-7,60%	-10,46%	-7,29%	-4,94%	-5,41%	-7,29%
Metalúrgica Básica	-0,64%	0,09%	0,09%	-15,47%	1,02%	-35,01%	-11,66%	-10,83%	-35,01%
Produtos de Metal - Excl. Máquinas e Equipamentos	-0,17%	-2,73%	-1,18%	-5,81%	-8,57%	0,57%	-9,83%	-9,73%	0,57%
Máquinas e Equipamentos	-1,06%	-6,23%	-0,60%	-11,10%	-16,22%	-15,93%	-4,56%	-5,51%	-15,93%
Máquinas, Aparelhos e Materiais Elétricos	1,36%	-1,18%	-5,07%	16,76%	17,22%	9,78%	15,87%	15,99%	9,78%
Material Eletrônico e de Comunicações	0,00%	-0,80%	-5,03%	-7,23%	-7,11%	-12,28%	-5,23%	-5,38%	-12,28%
Fabricação e Montagem de Veículos Automotores	0,28%	-2,22%	-2,35%	-6,44%	-6,30%	-9,58%	-12,28%	-11,83%	-9,58%
Móveis e Indústrias Diversas	-1,04%	-1,18%	-1,76%	-12,31%	-11,99%	-15,49%	-5,16%	-5,71%	-15,49%
Total da Indústria de Transformação	-0,80%	-1,00%	-2,73%	-3,88%	-5,20%	-3,74%	-4,90%	-4,92%	-3,74%

# Nível de emprego na produção

## » Gráfico 4

Varição acumulada do Nível de Emprego na Produção por Gêneros de Janeiro a Janeiro de 2016 sobre Janeiro a Janeiro de 2015.



» O nível de emprego na produção (emprego total menos pessoal da administração) em Janeiro/16, comparado com o mês anterior, apresentou desempenho positivo mais alto nos seguintes gêneros:

Gênero industrial	Varição no mês
Borracha e Plásticos	4,25%
Celulose e Papel	2,04%
Madeira	1,34%

» Os resultados negativos mais altos foram registrados nos gêneros:

Gênero industrial	Varição no mês
Material Eletrônico e de Comunicações	-14,59%
Produtos Químicos	-9,61%
Máquinas, Aparelhos e Materiais Elétricos	-6,28%

## » Tabela 6

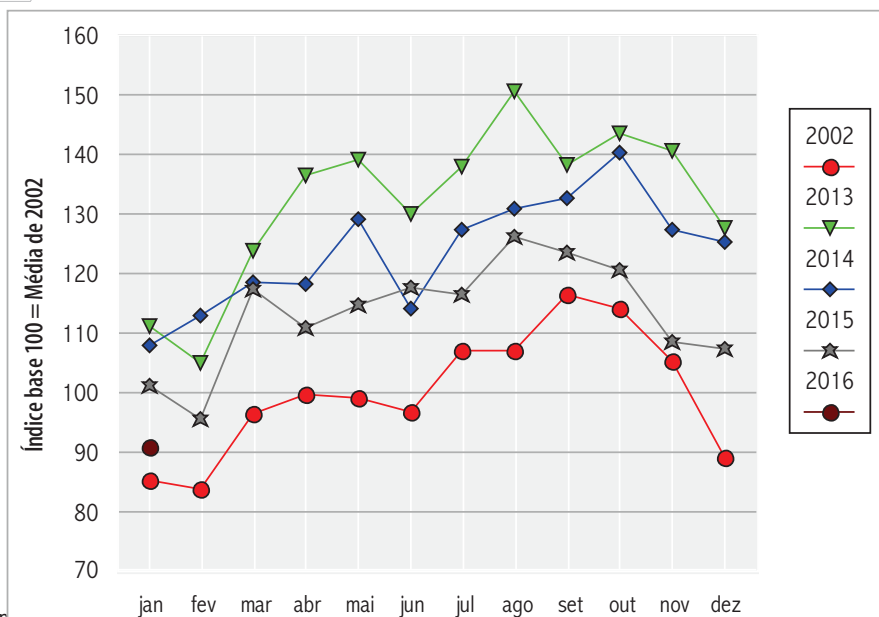
Varição Percentual por Gênero do Nível de Emprego na Produção da Indústria Paranaense – 2015-2016

Nº GÊNEROS DE ATIVIDADE	VARIÇÃO SOBRE O MÊS ANTERIOR			VARIÇÃO SOBREIGUAL MÊSO DO ANO ANTERIOR			VARIÇÃO SOBREIGUAL PERÍODO DO ANO ANTERIOR		
	NOV	DEZ	JAN	NOV	DEZ	JAN	NOV	DEZ	JAN
Produtos Alimentícios e Bebidas	-1,05%	0,13%	-1,12%	6,16%	4,76%	5,82%	0,29%	0,66%	5,82%
Produtos Têxteis	-1,63%	-4,03%	-1,61%	-7,70%	-11,54%	-12,30%	-9,97%	-10,09%	-12,30%
Confecção de Artigos do Vestuário e Acessórios	1,68%	-1,18%	-0,55%	-4,25%	-4,18%	-4,85%	-0,66%	-0,96%	-4,85%
Couros, Artefatos de Couro e Calçados	0,14%	-0,81%	-0,14%	2,69%	1,66%	0,00%	1,76%	1,75%	0,00%
Produtos de Madeira	-0,15%	-1,16%	1,34%	-3,60%	-4,01%	0,59%	-4,97%	-4,89%	0,59%
Celulose, Papel e Produtos de Papel	0,50%	0,18%	2,04%	-0,11%	-2,00%	-0,99%	6,34%	5,60%	-0,99%
Edição, Impressão e Reprodução de Gravações	-0,29%	0,51%	-0,29%	2,20%	2,80%	-7,87%	3,57%	3,51%	-7,87%
Coque, Refino de Petróleo e Produção de Alcool	-0,72%	-0,44%	-1,76%	-32,51%	-30,76%	-28,68%	-10,35%	-12,04%	-28,68%
Produtos Químicos	-1,63%	-0,03%	-9,61%	-10,14%	-11,31%	-13,66%	-2,78%	-3,52%	-13,66%
Artigos de Borracha e Plásticos	-0,58%	-1,24%	4,25%	-7,43%	-7,40%	-6,54%	-6,90%	-6,94%	-6,54%
Produtos de Minerais não Metálicos	-2,21%	-2,58%	-0,69%	-9,74%	-13,15%	-8,98%	-6,91%	-7,44%	-8,98%
Metalúrgica Básica	-0,11%	-0,33%	0,00%	-12,44%	8,38%	-39,95%	-7,63%	-6,62%	-39,95%
Produtos de Metal - Excl. Máquinas e Equipamentos	-0,30%	-2,66%	-1,34%	-5,89%	-8,64%	0,77%	-10,24%	-10,11%	0,77%
Máquinas e Equipamentos	-0,43%	-7,39%	-0,30%	-10,60%	-16,75%	-15,82%	-5,32%	-6,25%	-15,82%
Máquinas, Aparelhos e Materiais Elétricos	1,29%	-1,28%	-6,28%	19,94%	19,88%	10,75%	19,97%	19,96%	10,75%
Material Eletrônico e de Comunicações	0,00%	-1,37%	-14,59%	-29,29%	-16,83%	-29,37%	-24,70%	-24,16%	-29,37%
Fabricação e Montagem de Veículos Automotores	0,88%	-6,08%	-0,63%	-9,77%	-12,99%	-13,82%	-17,34%	-17,02%	-13,82%
Móveis e Indústrias Diversas	-1,06%	-1,17%	-0,62%	-14,82%	-14,28%	-13,83%	-8,46%	-8,93%	-13,83%
Total da Indústria de Transformação	-0,71%	-0,91%	-1,11%	-0,07%	-1,51%	-0,77%	-2,28%	-2,22%	-0,77%

# Vendas Industriais

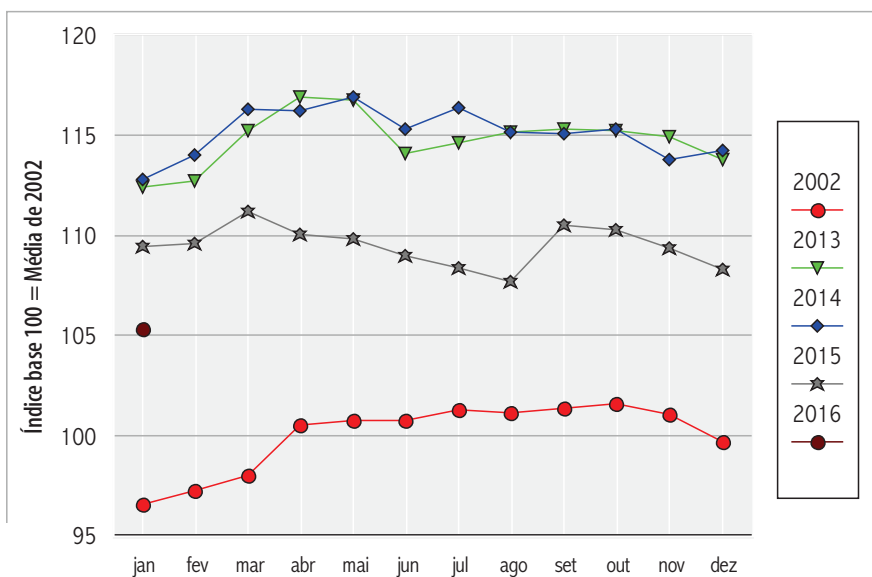
## » Gráfico 5

Índice de evolução das vendas reais da Indústria Paranaense 2002 e 2013 a 2016.



## » Gráfico 6

Índice de evolução do nível de emprego total da Indústria Paranaense 2002 e 2013 a 2016.



» A Tabela 7 mostra a evolução histórica das vendas reais mensais da indústria paranaense desde 2002.

## » Tabela 7

Índices de evolução das vendas reais da Indústria Paranaense – 2002 a 2016

ESTADO DO PARANÁ															
Mês	2002	2003	2004	2005	2006	2007	2008	2009	2010	2011	2012	2013	2014	2015	2016
JAN	85,1274	77,0311	76,2147	82,6763	87,9692	91,7979	112,7865	96,6009	94,0182	119,8580	100,6376	111,2835	107,7801	101,1875	90,8980
FEV	83,8551	80,7427	72,1745	79,6845	82,5489	91,7092	111,1169	98,9430	101,3701	113,1231	122,8730	105,0936	112,9598	95,4548	
MAR	96,5474	83,4746	90,0368	93,8554	101,3745	109,2720	115,8668	115,4438	123,7082	120,6000	127,7688	123,9480	118,6226	117,2989	
ABR	99,5087	84,7679	92,2007	88,7893	92,7453	105,9218	118,5468	106,3930	113,8776	121,2906	124,9982	136,6080	118,2887	110,8166	
MAI	99,0820	86,9309	89,5239	91,4402	98,5048	113,4207	120,6432	115,4515	117,1971	131,4156	147,0554	139,2490	129,2606	114,5924	
JUN	96,8522	81,0453	103,0873	92,4593	99,4748	109,1667	120,2365	114,8689	126,7172	127,5792	131,0676	130,0614	114,0930	117,5967	
JUL	107,0468	86,0621	101,9108	87,6842	96,0485	112,9513	127,0097	115,2614	129,7610	130,5199	131,9910	137,8721	127,3133	116,4149	
AGO	107,1590	89,6405	107,6149	99,0861	108,6952	119,1245	116,6798	116,3119	128,5436	140,3115	149,1533	150,6258	130,9064	126,2791	
SET	116,4140	94,6200	103,3646	99,1962	103,4108	113,4919	128,1440	112,4808	130,7927	135,6311	130,2086	138,4049	132,6471	123,4630	
OUT	114,2357	101,5483	99,9700	98,6164	108,8973	123,8687	131,0864	117,0844	130,0759	133,5224	139,3366	143,5814	140,4192	120,5536	
NOV	105,2678	96,8457	101,7691	104,3862	107,9907	117,3850	113,7094	114,2224	129,7008	132,4010	138,8328	140,6412	127,2826	108,5228	
DEZ	88,9038	91,4328	95,2299	100,2886	104,3596	107,7643	116,4186	121,8026	124,8895	128,4935	125,6884	127,5475	125,4284	107,4479	
Média	100,0000	87,8452	94,4248	93,1802	99,3350	109,6562	119,3537	112,0721	120,8877	127,8955	130,8009	132,0764	123,7502	113,3024	90,8980

» A Tabela 8 mostra a evolução histórica do nível de emprego total mensal da indústria paranaense desde 2002.

## » Tabela 8

Índices de evolução do nível de emprego da Indústria Paranaense – 2002 a 2016

ESTADO DO PARANÁ															
Mês	2002	2003	2004	2005	2006	2007	2008	2009	2010	2011	2012	2013	2014	2015	2016
JAN	96,5989	99,1081	94,8676	102,5746	95,5825	98,3209	101,9974	98,8714	101,4932	107,5810	109,5612	112,4257	112,8267	109,4158	105,3237
FEV	97,2179	100,4108	95,7187	102,7094	96,5535	97,2339	102,8782	99,1843	100,5375	107,5763	109,9376	112,6903	113,9893	109,5648	
MAR	98,0175	102,8857	102,4802	104,1848	98,8600	99,3555	106,4337	102,4712	103,8310	109,7405	115,7570	115,2725	116,2884	111,2042	
ABR	100,5342	104,4530	106,2610	104,6785	100,9736	100,6577	107,6916	103,4767	106,2848	110,9021	113,1923	116,9093	116,1922	110,0211	
MAI	100,7359	105,2301	107,0461	104,2103	101,2518	101,8511	108,0310	103,4246	107,4664	111,6296	113,9457	116,7367	116,9415	109,8395	
JUN	100,7305	105,8599	107,7630	104,5480	101,5440	102,3909	108,4822	102,6873	108,9757	112,5109	114,9262	114,0702	115,3311	108,9933	
JUL	101,3069	106,5521	108,0874	102,7117	100,6039	101,9486	108,3386	102,5830	108,9138	111,9766	115,9908	114,6303	116,3920	108,3677	
AGO	101,1544	107,5411	108,4717	101,7840	100,6605	104,3255	106,6377	101,8431	110,7322	112,1198	115,8418	115,1538	115,1410	107,7144	
SET	101,3961	107,7244	109,4821	100,8262	101,1076	104,8086	107,0010	103,0689	110,6386	111,7612	115,6222	115,3398	115,0800	110,5156	
OUT	101,6057	107,8520	109,6263	100,0441	101,3448	106,5047	108,2177	102,9644	110,0300	111,9270	115,6883	115,2117	115,3165	110,2481	
NOV	101,0442	107,5935	111,0597	98,0367	101,6558	103,2693	105,1496	103,7373	109,4802	112,2602	115,3289	114,9454	113,7915	109,3708	
DEZ	99,6578	106,2252	109,4436	98,2561	101,2842	102,4139	103,0759	103,2524	108,6913	110,5733	113,2089	113,8085	114,2200	108,2804	
Média	100,0000	105,1197	105,8590	102,0470	100,1185	101,9234	106,1612	102,2971	107,2562	110,8799	114,0834	114,7662	115,1259	109,4613	105,3237

Nota: Para calcular a variação entre dois índices de períodos diferentes, basta dividir o índice do período mais recente pelo índice do período a ser comparado. Do valor encontrado subtrai-se 1, multiplica-se por 100 e tem-se assim a taxa de variação entre os dois períodos considerados.

## METODOLOGIA E AMPLITUDE DA PESQUISA

» A Pesquisa Conjuntural da Indústria é realizada a partir de informações prestadas por empresas que representam mais de 90,00% do faturamento e mais de 40,00% do número de empregados da indústria paranaense. Ela integra os Indicadores Industriais - CNI, realizada pela Confederação Nacional da Indústria, ao lado de pesquisas de outros estados e que dão um panorama da situação nacional nos diversos segmentos industriais. O número de empresas (espaço amostral) que participa da Pesquisa no Paraná foi determinado pela técnica de Amostragem Estratificada Ótima Corrigida de Neyman. São 18 gêneros industriais pesquisados, segundo a Classificação Nacional de Atividades Econômicas: Fabricação de Produtos Alimentícios e Bebidas; Fabricação de Produtos Têxteis; Confecção de Artigos do Vestuário e Acessórios; Preparação de Couros e Fabricação de Artefa-

tos de Couro, Artigos de Viagem e Calçados; Fabricação de Produtos de Madeira; Fabricação de Celulose, Papel e Produtos de Papel; Edição, Impressão e Reprodução de Gravações; Fabricação de Coque, Refino de Petróleo, Elaboração de Combustíveis Nucleares e Produção de Álcool; Fabricação de Produtos Químicos; Fabricação de Artigos de Borracha e Plásticos; Fabricação de Produtos de Minerais não Metálicos; Metalúrgica Básica; Fabricação de Produtos de Metal - Exclusive Máquinas e Equipamentos; Fabricação de Máquinas e Equipamentos; Fabricação de Máquinas, Aparelhos e Materiais Elétricos; Fabricação de Material Eletrônico e de Aparelhos e Equipamentos de Comunicações; Fabricação e Montagem de Veículos Automotores, Reboques e Carrocerias; e, Fabricação de Móveis e Indústrias Diversas.

<http://www.fiepr.org.br/para-sindicatos/estudos-economicos/>

Publicação da Federação das Indústrias do Estado do Paraná - FIEP - Departamento Econômico - DEC.

Equipe Técnica: Maurílio Leopoldo Schmitt, Roberto Antonio Peredo Zürcher, Daniel Maurício Fedato, Claudineide Alves Ferreira, Regina das Graças Goulart Czelusniak e Paola Castro de Oliveira. Projeto Gráfico: Amanda Mafioletti.

Federação das Indústrias do Estado do Paraná - FIEP - Av. Cândido de Abreu, 200 - 7.º Andar - Curitiba - PR - CEP 80530-902

Nota: Permitida a reprodução parcial ou total desde que citada a fonte.