



Indicadores Conjunturais

SISTEMA FEDERAÇÃO DAS INDÚSTRIAS DO ESTADO DO PARANÁ

Resultados de Janeiro de 2007

»» Vendas Industriais

página 04

O resultado de janeiro de 2007 apresentou desempenho positivo de **4.46%** na comparação com o mesmo período de 2006. Quando comparado janeiro com dezembro, verifica-se um decréscimo de **(11.95%)**. Analisando o desempenho por destino, também contra dezembro, houve queda nas vendas no Paraná (-54.75%), nas vendas para outros Estados (-19.46%) e nas vendas para o exterior (-0.90%).

Vendas Industriais	No ano	No mês
No Estado do Paraná	-46,77% ↓	-54,75% ↓
Para outros Estados do Brasil	2,05% ↗	-19,46% ↓
Para o Exterior	4,60% ↗	-0,90% ↘
TOTAL DO ESTADO	4,46% ↗	-11,95% ↓

»» Compras de Insumos Industriais

página 06

As Compras Industriais acumuladas em janeiro de 2007 foram superiores às do mesmo período de 2006 em **25.11%**. Quando comparado janeiro contra dezembro, a variação é negativa em **(6.31%)**. Houve decréscimo nas Compras no Paraná (-19.59%), nas Compras de outros Estados (-3.21%) e aumento nas Compras do Exterior (26.35%).

Compras de insumos	No ano	No mês
No Estado do Paraná	9,46% ↑	-19,59% ↓
De outros Estados do Brasil	20,94% ↑	-3,21% ↘
Do Exterior	103,62% ↑	26,35% ↑
TOTAL DO ESTADO	25,11% ↑	-6,31% ↓

»» Nível de Emprego Industrial

página 10

O nível de emprego total e o emprego diretamente ligado à produção registraram neste primeiro mês de 2007, contra igual período de 2006, aumento de **2.86%** e redução de **(0.29%)** respectivamente. Quando comparado com o mês anterior apresentaram, o primeiro uma redução de **(2.93%)** e o segundo de **(2.81%)**.

Nível de emprego	No ano	No mês
Pessoal empregado total	2,86% ↗	-2,93% ↘
Pessoal empregado na produção	-0,29% ↘	-2,81% ↘

Paraná

Desempenho industrial.

Janeiro, 2007.



Nota: a partir de janeiro, os gêneros industriais pesquisados passam a obedecer a nova Classificação Nacional de Atividades Econômicas (CNAE 1.0), a ser utilizada por todas as Federações de Indústrias, pela CNI e por outros órgãos privados e públicos que realizam avaliações de desempenho da economia nacional.

Tradicionalmente, todo início de ano tem um timbre sazonal de baixa atividade para a indústria. Assim, janeiro apresentou redução de (-11,95%) contra o último dezembro. Este declínio situou este janeiro em um patamar 4,46% superior ao de janeiro de 2006. Tal desempenho é então típico e mostra que a indústria continua recuperando seus níveis de vendas, fato percebido com mais força no último trimestre do ano passado.

O decréscimo registrado neste mês de janeiro deriva da redução de atividade observada em treze dos dezoito gêneros pesquisados. Os três gêneros de maior participação relativa na indústria paranaense também apresentaram queda: 'Produtos Alimentícios e Bebidas' (-16,15%), 'Fabricação e Montagem de Veículos Automotores' (-12,25%) e 'Coque, Refino de petróleo e Produção de Álcool' (-9,43%). Dentre os gêneros que apresentaram maiores aumentos, destacam-se 'Material Eletrônico e de Comunicações' (1.715,84%) em razão de parada estratégica de empresa do setor havida no final do ano passado; 'Produtos Têxteis' (49,00%) em razão de aumento da produção de derivados de algodão; e, 'Couro e Artefatos de Couro, Artigos de Viagem e Calçados' (30,50%) recuperação sazonal do setor após três meses de quedas consecutivas.

As compras de insumos apresentaram queda de -6,31% em janeiro, acompanhando a redução sazonal da atividade industrial. Em se observando as origens das compras, as realizadas no Paraná (-19,59%) e as originadas em outros Estados do País (-3,21%) decresceram, e as importações (+26,35%) aumentaram. Quando comparado este último janeiro com o de 2006, as aquisições de insumos estão 25,11%

superiores.

Na visão setorial, os gêneros industriais que apresentaram maiores acréscimos nas aquisições em janeiro foram 'Produtos de Minerais não Metálicos' (167,75%) em virtude de recuperação da produção de cimento, após parada para manutenção havida em dezembro, aumento da demanda de calcário e de insumos da construção civil; 'Produtos Têxteis' (24,76%) - devido ao aumento de produção de derivados de algodão; e, 'Máquinas e Equipamentos' (+19,28%) - compras estratégicas para aproveitar preços especiais de insumos. Os maiores decréscimos foram verificados em 'Material Eletrônico e de Comunicações' (-68,21%) retorno ao patamar normal, após aumento de compras estratégicas realizadas no último trimestre de 2006; 'Couro e Artefatos de Couro, Artigos de Viagem e Calçados' (-22,63%) - redução de compras para ajustar nível de estoques; e 'Produtos Químicos' (-18,13%) redução sazonal da compra de cana-de-açúcar, devido ao fim da safra, e de petróleo.

No tocante ao nível de emprego, quinze dos dezoito gêneros pesquisados alcançaram resultados negativos no mês de janeiro, reduzindo-o em 2,93%. O emprego diretamente ligado à produção caiu -2,81%. O resultado deste janeiro contra igual mês de 2006 apresenta aumento de 2,86% no 'pessoal empregado total' e redução de 0,29% no 'pessoal empregado na produção'. Os principais aumentos se deram em 'Minerais não Metálicos' (+9,52%) aumento da demanda de cimento e de revestimentos cerâmicos; 'Celulose, Papel e Produtos de Papel' (+1,52%) - aumento da produção de embalagens de papelão; e 'Máquinas, Aparelhos e Materiais Elétricos' (+1,26%) - reestruturação de empresas do setor. As maiores quedas se deram nos gêneros 'Fabricação e Montagem de Veículos Automotores' (-18,23%) - cortes na linha de produção de peças automotivas e reestruturação de empresa importante do setor; 'Móveis e Indústrias Diversas' (-10,52%) - queda generalizada nas empresas de médio e pequeno porte; e 'Material Eletrônico e de Comunicações' (-8,50%) - reestruturação de ➔



grande empresa do setor.

A massa salarial líquida apresentou, em janeiro contra dezembro, redução de 16,34% em decorrência do pagamento de décimo-terceiro salário e férias em dezembro; as horas trabalhadas caíram 0,14%; e a utilização da capacidade instalada caiu quatro pontos percentuais, situando-se em 77%.

Pelos números apresentados, as perspectivas para a indústria paranaense para este ano se apresentam mais alvissareiras. As boas notícias que vêm do campo desde o segundo semestre de 2006, já estão impactando positivamente o desempenho da indústria voltada para o fornecimento de uso agropecuário (implementos agrícolas, adubos, fertilizantes, etc.) e daquelas que usam matérias-primas como insumos (indústria alimentar). Do lado internacional, alguns setores da indústria paranaense parecem ter superado a valorização do Real frente às moedas de circulação global, através da agregação de mais valor a seus produtos e da abertura de novos mercados. Cabe ressaltar não estarem incluídos nestes setores aqueles dependentes, em sua maior parte, de insumos nacionais, que são intensivos em mão-de-obra e que têm seus produtos regidos por preços internacionais (commodities).

Como o final de 2006 fora um período de bom desempenho para a indústria paranaense, ficando apenas abaixo do desempenho registrado em 2002 (-1,48%), este primeiro semestre deve se constituir em período de boa performance, com a perspectiva de, ao término de 2007, finalmente se conseguir superar o nível de vendas ocorrido em 2002. Há de se registrar que, para este ano, estão programados investimentos significativos na economia paranaense, principalmente ligados à área de combustíveis, fenômeno que deve espalhar efeitos positivos sobre outros setores.

Vendas Industriais

» Por gêneros, as vendas reais (deflacionadas pelo IPA-OG-FGV de cada atividade) da indústria em Janeiro/07, comparadas com o mês anterior, apresentaram desempenho positivo mais alto nos gêneros:

Gênero industrial	Varição no mês
Material Eletrônico e de Comunicações	1715,84%
Produtos Têxteis	49,00%
Couros, Artefatos de Couro e Calçados	30,50%

» Os resultados negativos mais altos foram registrados nos gêneros:

Gênero industrial	Varição no mês
Móveis e Indústrias Diversas	-32,66%
Produtos de Minerais não Metálicos	-21,63%
Confecção de Artigos do Vestuário e Acessórios	-20,27%

» Tabela 1

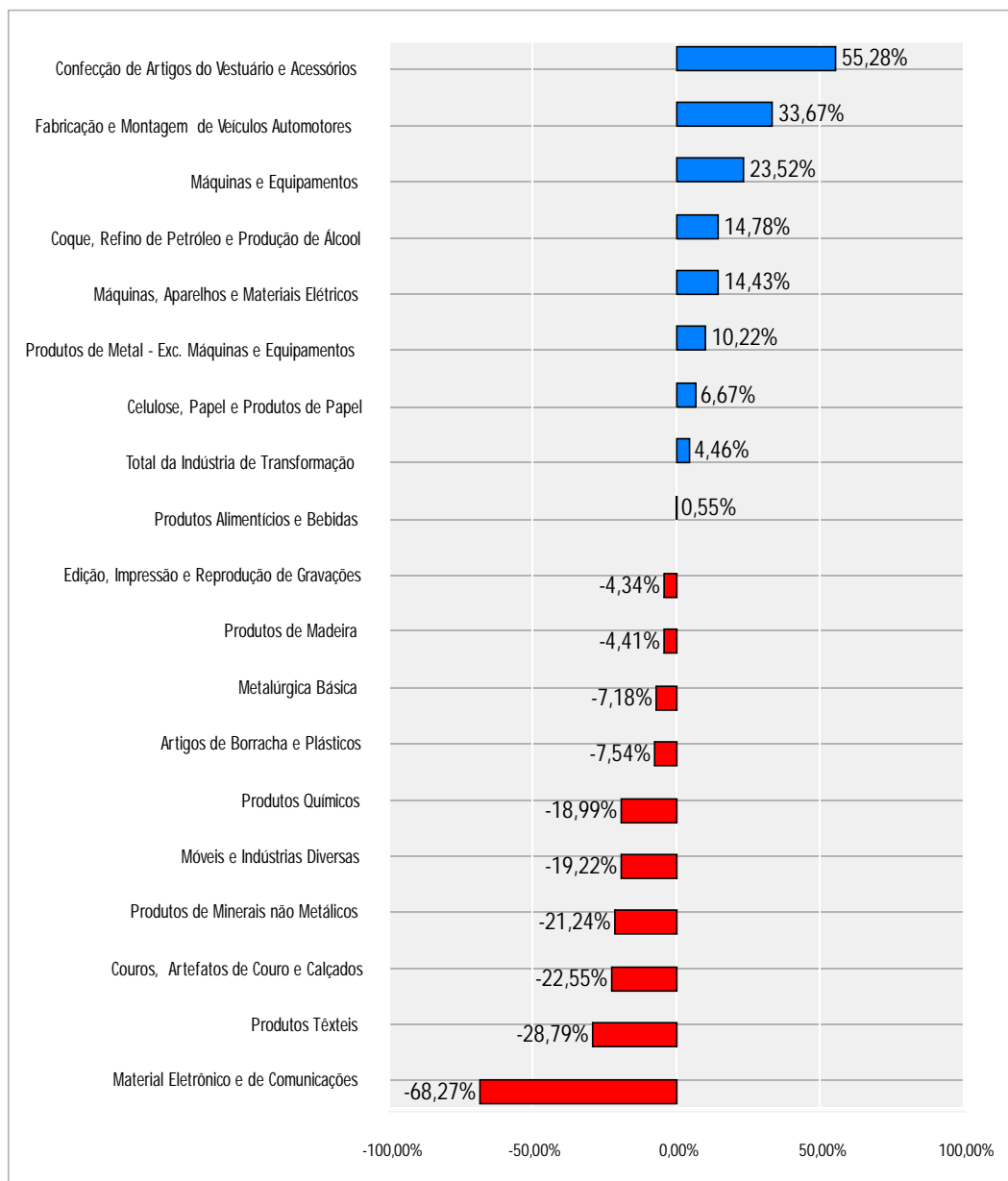
Varição Percentual por Gênero das Vendas Reais da Indústria Paranaense – 2006

Nº-GÊNEROS DE ATIVIDADE	VARIÇÃO SOBRE O MÊS ANTERIOR			VARIÇÃO SOBRE IGUAL MÊS DO ANO ANTERIOR			VARIÇÃO SOBRE IGUAL PERÍODO DO ANO ANTERIOR		
	Nov	Dez	Jan	Nov	Dez	Jan	Nov	Dez	Jan
Produtos Alimentícios e Bebidas	-1,24%	2,60%	-16,15%	14,83%	9,00%	0,55%	27,29%	25,35%	0,55%
Produtos Têxteis	-11,29%	-44,90%	49,00%	-10,13%	-40,44%	-28,79%	-13,71%	-15,20%	-28,79%
Confecção de Artigos do Vestuário e Acessórios	1,94%	-8,47%	-20,27%	-15,45%	53,84%	55,28%	-13,01%	-9,17%	55,28%
Couros, Artefatos de Couro e Calçados	-4,06%	-36,49%	30,50%	44,00%	33,91%	-22,55%	62,61%	61,03%	-22,55%
Produtos de Madeira	-4,27%	-7,02%	-0,98%	13,72%	4,75%	-4,41%	-3,02%	-2,46%	-4,41%
Celulose, Papel e Produtos de Papel	-4,11%	-4,78%	-1,41%	10,25%	8,00%	6,67%	6,23%	6,38%	6,67%
Edição, Impressão e Reprodução de Gravações	20,37%	-11,02%	-9,85%	12,80%	-4,34%	-4,34%	-4,72%	-4,69%	-4,34%
Coque, Refino de Petróleo e Produção de Alcool	-3,21%	-0,93%	-9,43%	26,17%	21,69%	14,78%	13,46%	14,12%	14,78%
Produtos Químicos	-8,75%	-25,63%	-12,90%	-34,58%	-19,80%	-18,99%	-16,17%	-16,44%	-18,99%
Artigos de Borracha e Plásticos	1,86%	-13,52%	-2,72%	15,55%	-2,38%	-7,54%	10,75%	9,62%	-7,54%
Produtos de Minerais não Metálicos	-2,22%	-5,89%	-21,63%	-1,81%	7,61%	-21,24%	-11,59%	-10,28%	-21,24%
Metalúrgica Básica	6,04%	-20,94%	1,58%	5,33%	8,89%	-7,18%	0,52%	1,07%	-7,18%
Produtos de Metal - Excl. Máquinas e Equipamentos	6,90%	-22,56%	14,16%	2,03%	-18,88%	10,22%	5,06%	2,82%	10,22%
Máquinas e Equipamentos	6,87%	-5,52%	-9,45%	13,20%	19,22%	23,52%	4,07%	5,33%	23,52%
Máquinas, Aparelhos e Materiais Elétricos	9,64%	-14,93%	-0,39%	8,12%	-9,52%	14,43%	-5,69%	-6,02%	14,43%
Material Eletrônico e de Comunicações	-16,68%	-32,07%	1715,84%	-98,00%	-98,75%	-68,27%	-54,09%	-58,66%	-68,27%
Fabricação e Montagem de Veículos Automotores	7,10%	2,95%	-12,25%	0,20%	7,39%	33,67%	-10,73%	-9,26%	33,67%
Móveis e Indústrias Diversas	8,64%	-7,92%	-32,66%	39,08%	4,16%	-19,22%	12,43%	11,58%	-19,22%
Total da Indústria de Transformação	-0,83%	-3,36%	-11,95%	3,45%	4,06%	4,46%	6,25%	6,06%	4,46%

Nota: Deflatores específicos para cada gênero: IPA-OG-FGV

» Gráfico 1

Varição acumulada das Vendas Industriais Reais por Gêneros de Janeiro de 2007 sobre Janeiro de 2006



Compras de insumos industriais

» Por gêneros, as compras de insumos (deflacionadas pelo IPA-OG-FGV de cada atividade) da indústria em Janeiro/07, comparadas com o mês anterior, apresentaram desempenho positivo mais alto nos gêneros:

Gênero industrial	Varição no mês
Produtos de Minerais não Metálicos	167,75%
Produtos Têxteis	24,76%
Máquinas e Equipamentos	19,28%

» Os resultados negativos mais altos foram registrados nos gêneros:

Gênero industrial	Varição no mês
Material Eletrônico e de Comunicações	-68,21%
Couros, Artefatos de Couro e Calçados	-22,63%
Produtos Químicos	-18,13%

» Tabela 2

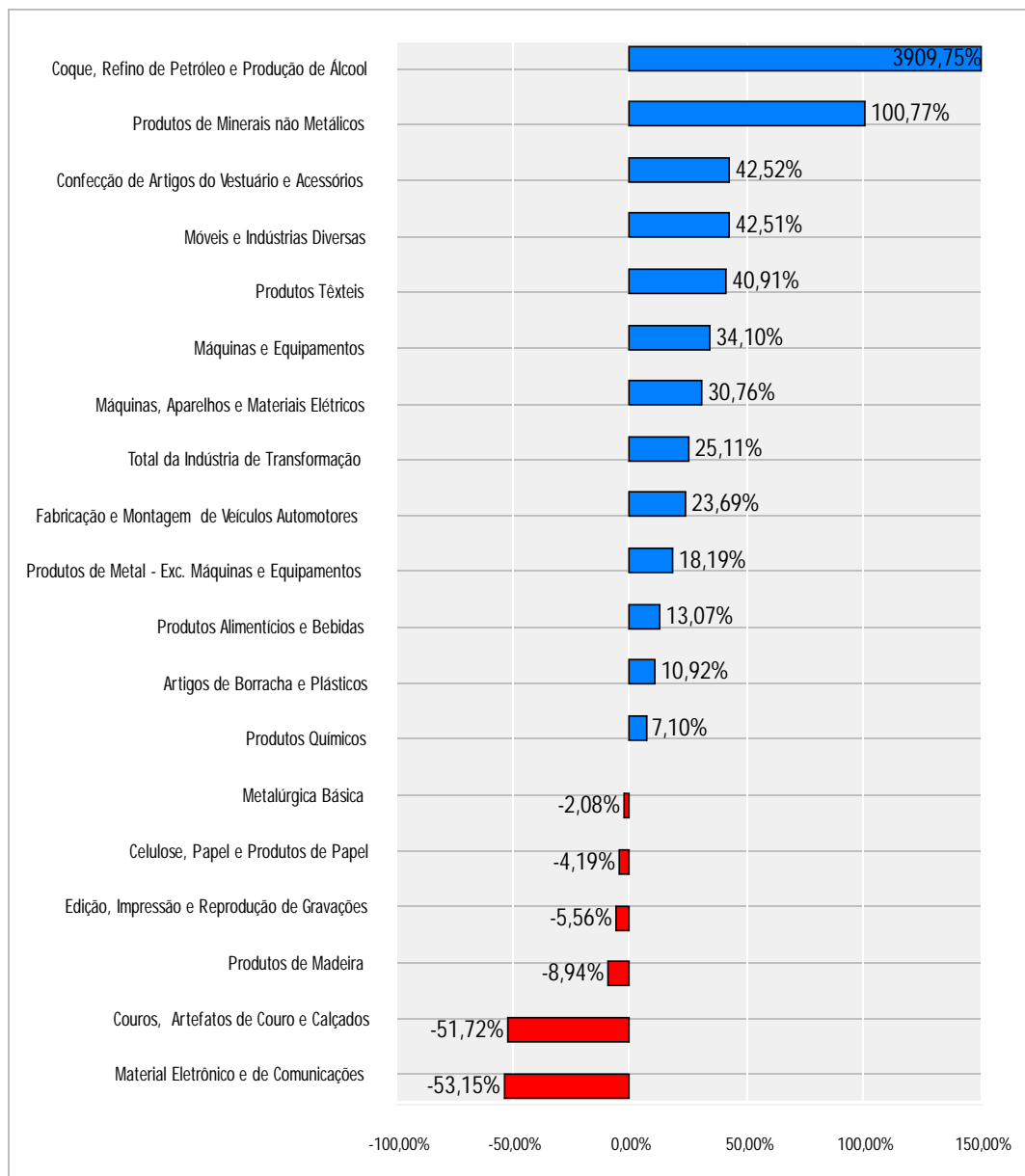
Varição Percentual por Gênero das Compras Reais da Indústria Paranaense – 2006-2007

Nº-GÊNEROS DE ATIVIDADE	VARIÇÃO SOBRE O MÊS ANTERIOR			VARIÇÃO SOBRE IGUAL MÊS DO ANO ANTERIOR			VARIÇÃO SOBRE IGUAL PERÍODO DO ANO ANTERIOR		
	Nov	Dez	Jan	Nov	Dez	Jan	Nov	Dez	Jan
Produtos Alimentícios e Bebidas	1,69%	-2,17%	-13,69%	25,05%	22,86%	13,07%	10,74%	11,71%	13,07%
Produtos Têxteis	39,66%	-31,40%	24,76%	28,48%	1,16%	40,91%	8,14%	7,53%	40,91%
Confecção de Artigos do Vestuário e Acessórios	9,22%	-21,81%	-3,92%	-28,34%	35,28%	42,52%	-25,03%	-22,37%	42,52%
Couros, Artefatos de Couro e Calçados	5,59%	-1,95%	-22,63%	15,02%	24,64%	-51,72%	50,76%	48,95%	-51,72%
Produtos de Madeira	-0,57%	4,34%	4,34%	4,14%	17,38%	-8,94%	-7,52%	-6,00%	-8,94%
Celulose, Papel e Produtos de Papel	-1,29%	-15,41%	-15,12%	27,48%	3,83%	-4,19%	7,43%	7,12%	-4,19%
Edição, Impressão e Reprodução de Gravações	-14,05%	-7,80%	-5,59%	0,57%	-10,97%	-5,56%	-4,81%	-5,32%	-5,56%
Coque, Refino de Petróleo e Produção de Alcool	-29,48%	-8,70%	4,35%	1143,46%	2284,58%	3909,75%	1809,90%	1830,03%	3909,75%
Produtos Químicos	-14,00%	1,87%	-18,13%	0,10%	12,59%	7,10%	-6,30%	-4,95%	7,10%
Artigos de Borracha e Plásticos	5,66%	-11,06%	6,97%	19,44%	5,65%	10,92%	10,74%	10,31%	10,92%
Produtos de Minerais não Metálicos	-4,57%	-9,22%	167,75%	-17,89%	-12,02%	100,77%	-13,65%	-13,53%	100,77%
Metalúrgica Básica	-6,02%	-15,80%	8,15%	16,50%	-4,96%	-2,08%	-3,16%	-3,29%	-2,08%
Produtos de Metal - Excl. Máquinas e Equipamentos	0,45%	-15,77%	16,10%	-7,65%	-13,11%	18,19%	-0,72%	-1,76%	18,19%
Máquinas e Equipamentos	-1,67%	-16,06%	19,28%	33,93%	33,68%	34,10%	10,24%	11,76%	34,10%
Máquinas, Aparelhos e Materiais Elétricos	-6,43%	-16,38%	-6,67%	46,26%	18,83%	30,76%	6,34%	7,29%	30,76%
Material Eletrônico e de Comunicações	-11,92%	-16,03%	-68,21%	47,25%	21,08%	-53,15%	-20,64%	-16,92%	-53,15%
Fabricação e Montagem de Veículos Automotores	4,56%	-13,56%	12,03%	-4,76%	-17,30%	23,69%	-20,46%	-20,23%	23,69%
Móveis e Indústrias Diversas	11,90%	-8,47%	-2,30%	33,14%	-4,43%	42,51%	-2,03%	-2,28%	42,51%
Total da Indústria de Transformação	-2,58%	-6,61%	-6,31%	25,49%	20,84%	25,11%	14,80%	15,27%	25,11%

Nota: Deflatores específicos para cada gênero: IPA-OG-FGV

» Gráfico 2

Varição acumulada das Compras Industriais Reais por Gêneros de Janeiro de 2007 sobre Janeiro de 2006.



Horas trabalhadas na produção

» Por gêneros, as horas trabalhadas na produção (relativas ao pessoal empregado na produção) em Janeiro/07, comparadas com o mês anterior, apresentaram desempenho positivo mais alto nos gêneros:

Gênero industrial	Varição no mês
Produtos Têxteis	42,23%
Confecção de Artigos do Vestuário e Acessórios	18,38%
Produtos de Minerais não Metálicos	13,22%

» Os resultados negativos mais altos foram registrados nos gêneros:

Gênero industrial	Varição no mês
Móveis e Indústrias Diversas	-32,63%
Edição, Impressão e Reprodução de Gravações	-32,13%
Máquinas, Aparelhos e Materiais Elétricos	-7,37%

» Tabela 3

Varição Percentual por Gênero das Horas Trabalhadas na Produção na Indústria Paranaense – 2006-2007

Nº-GÊNEROS DE ATIVIDADE	VARIÇÃO SOBRE O MÊS ANTERIOR			VARIÇÃO SOBRE IGUAL MÊS DO ANO ANTERIOR			VARIÇÃO SOBRE IGUAL PERÍODO DO ANO ANTERIOR		
	Nov	Dez	Jan	Nov	Dez	Jan	Nov	Dez	Jan
Produtos Alimentícios e Bebidas	0,00%	-7,03%	-5,57%	30,64%	30,13%	11,45%	11,57%	12,88%	11,45%
Produtos Têxteis	-4,12%	-34,85%	42,23%	-15,22%	-23,16%	39,86%	-23,72%	-23,69%	39,86%
Confecção de Artigos do Vestuário e Acessórios	0,85%	-34,43%	18,38%	0,70%	-32,50%	-14,94%	-8,08%	-9,95%	-14,94%
Couros, Artefatos de Couro e Calçados	-7,06%	-6,99%	10,02%	-2,37%	-6,60%	-13,42%	-1,23%	-1,63%	-13,42%
Produtos de Madeira	-1,97%	-5,62%	-2,66%	-22,39%	-10,78%	-17,25%	-19,72%	-19,13%	-17,25%
Celulose, Papel e Produtos de Papel	-1,98%	-18,74%	1,88%	-10,30%	-29,83%	-28,37%	-1,59%	-4,14%	-28,37%
Edição, Impressão e Reprodução de Gravações	2,06%	1,29%	-32,13%	5,85%	2,86%	-33,08%	-0,20%	0,05%	-33,08%
Coque, Refino de Petróleo e Produção de Alcool	-48,81%	-51,49%	-1,40%	143,10%	29,98%	29,97%	21,89%	22,11%	29,97%
Produtos Químicos	-5,47%	-9,69%	4,22%	0,79%	-5,11%	-1,93%	2,89%	2,23%	-1,93%
Artigos de Borracha e Plásticos	-2,35%	-1,19%	3,65%	-0,17%	-3,85%	1,36%	0,93%	0,53%	1,36%
Produtos de Minerais não Metálicos	2,27%	-2,14%	13,22%	-19,87%	-24,18%	9,56%	-26,96%	-26,75%	9,56%
Metalúrgica Básica	-1,56%	1,38%	10,74%	-1,97%	10,75%	17,85%	-0,04%	0,76%	17,85%
Produtos de Metal - Excl. Máquinas e Equipamentos	4,29%	-10,13%	-2,54%	7,95%	7,59%	-12,44%	-2,77%	-2,01%	-12,44%
Máquinas e Equipamentos	-0,78%	-17,38%	2,63%	18,74%	0,69%	14,99%	-5,02%	-4,60%	14,99%
Máquinas, Aparelhos e Materiais Elétricos	-3,86%	-21,75%	-7,37%	-11,54%	-21,99%	7,72%	-6,96%	-8,16%	7,72%
Material Eletrônico e de Comunicações	13,29%	-3,53%	5,79%	-64,11%	-60,79%	-84,67%	-29,76%	-31,81%	-84,67%
Fabricação e Montagem de Veículos Automotores	0,37%	-17,44%	-1,54%	-10,63%	-19,77%	-8,93%	-13,68%	-14,13%	-8,93%
Móveis e Indústrias Diversas	1,19%	-1,65%	-32,63%	17,25%	12,61%	-28,80%	12,81%	12,79%	-28,80%
Total da Indústria de Transformação	-2,10%	-13,17%	-0,14%	8,12%	2,81%	1,79%	-1,99%	-1,65%	1,79%

Produção

» A Tabela 4 mostra o percentual médio de utilização da capacidade instalada, a média das horas trabalhadas por funcionário no mês de referência e os salários líquidos médios da produção por gênero da indústria paranaense.

» Tabela 4

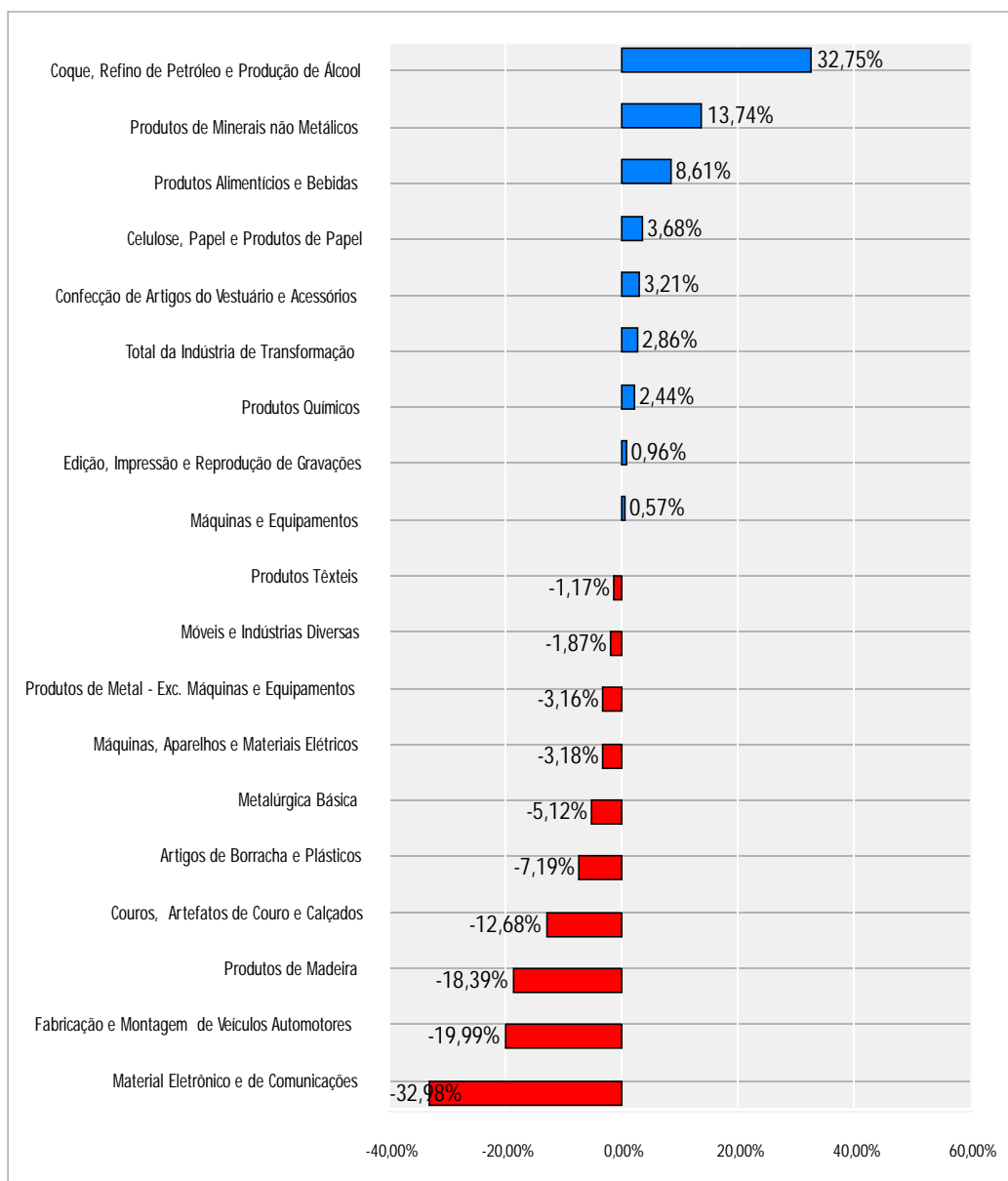
Informações sobre a produção na indústria paranaense – 2006-2007

Nº-GÊNEROS DE ATIVIDADE	% DE UTILIZAÇÃO DE CAPACIDADE INSTALADA			HORAS TRABALHADAS MENSAL- MENTE POR FUNCIONÁRIO			SALÁRIOS LÍQUIDOS MÉDIOS DA PRODUÇÃO [R\$]		
	Nov	Dez	Jan	Nov	Dez	Jan	Nov	Dez	Jan
	Produtos Alimentícios e Bebidas	78,17	79,26	74,99	210,50	193,10	185,52	644,20	794,70
Produtos Têxteis	83,31	90,48	83,82	261,85	171,87	244,70	497,26	546,16	396,60
Confecção de Artigos do Vestuário e Acessórios	91,56	87,09	79,64	247,45	163,93	194,57	476,49	381,80	391,21
Couros, Artefatos de Couro e Calçados	76,08	71,50	76,11	226,54	211,68	237,65	735,74	776,90	620,70
Produtos de Madeira	75,49	73,19	73,19	247,00	234,56	247,96	594,99	560,78	516,92
Celulose, Papel e Produtos de Papel	88,32	88,46	87,21	236,90	192,25	195,67	992,02	943,49	935,53
Edição, Impressão e Reprodução de Gravações	95,91	95,73	94,99	297,24	286,61	195,57	845,70	836,22	800,07
Coque, Refino de Petróleo e Produção de Alcool	86,23	90,09	89,03	223,98	126,20	119,78	1.329,15	1.499,63	1.140,87
Produtos Químicos	83,83	81,92	76,34	308,19	282,01	306,64	1.215,89	1.372,53	1.190,53
Artigos de Borracha e Plásticos	78,39	79,75	73,36	198,78	199,17	220,36	985,92	1.078,71	717,08
Produtos de Minerais não Metálicos	74,30	75,10	76,62	202,29	207,88	196,00	930,62	1.093,62	799,77
Metalúrgica Básica	86,43	56,95	58,96	161,03	163,11	185,26	794,18	1.003,43	1.115,24
Produtos de Metal - Excl. Máquinas e Equipamentos	82,38	76,91	72,93	180,79	161,84	163,28	813,19	999,07	640,63
Máquinas e Equipamentos	80,88	72,93	81,72	223,98	186,44	196,58	847,88	934,65	894,05
Máquinas, Aparelhos e Materiais Elétricos	74,20	74,12	74,47	182,18	144,44	132,98	1.160,10	1.442,63	1.272,31
Material Eletrônico e de Comunicações	60,00	60,00	60,00	46,49	47,84	55,33	1.692,09	1.829,88	1.506,15
Fabricação e Montagem de Veículos Automotores	72,89	73,89	72,15	142,98	123,59	148,05	1.415,44	1.437,56	1.343,78
Móveis e Indústrias Diversas	79,01	73,27	74,90	230,57	223,41	168,20	555,58	667,07	544,37
Total da Indústria de Transformação	80,41	78,86	76,69	220,67	191,65	196,91	724,21	819,62	680,37

Nível de emprego total

» Gráfico 3

Varição acumulada do Nível de Emprego Total por Gêneros de Janeiro de 2007 sobre Janeiro de 2006



» Por gêneros, o nível de emprego total (pessoal da administração e piso fábrica) em Janeiro/07, comparado com o mês anterior, apresentou desempenho positivo mais alto nos gêneros:

Gênero industrial	Varição no mês
Produtos de Minerais não Metálicos	9,52%
Celulose, Papel e Produtos de Papel	1,52%
Máquinas, Aparelhos e Materiais Elétricos	1,26%

» Os resultados negativos mais altos foram registrados nos gêneros:

Gênero industrial	Varição no mês
Fabricação e Montagem de Veículos Automotores	-18,23%
Móveis e Indústrias Diversas	-10,33%
Material Eletrônico e de Comunicações	-8,50%

» Tabela 5

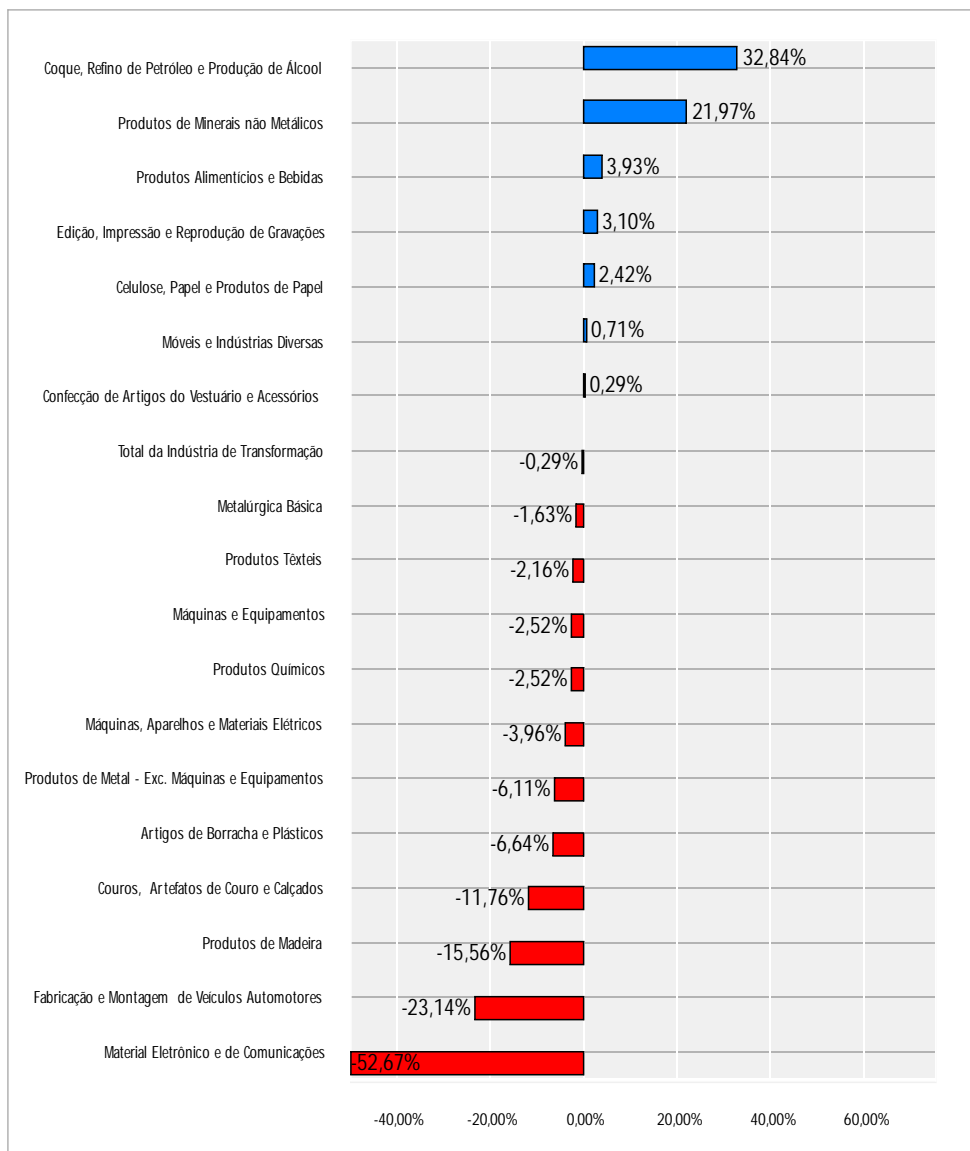
Varição Percentual por Gênero do Nível de Emprego Total da Indústria Paranaense – 2006-2007

Nº-GÊNEROS DE ATIVIDADE	VARIÇÃO SOBRE O MÊS ANTERIOR			VARIÇÃO SOBRE IGUAL MÊS DO ANO ANTERIOR			VARIÇÃO SOBRE IGUAL PERÍODO DO ANO ANTERIOR		
	Nov	Dez	Jan	Nov	Dez	Jan	Nov	Dez	Jan
Produtos Alimentícios e Bebidas	0,41%	0,25%	-2,10%	9,64%	9,11%	8,61%	5,13%	5,46%	8,61%
Produtos Têxteis	-0,61%	-0,75%	-0,09%	-2,21%	0,47%	-1,17%	-12,09%	-11,18%	-1,17%
Confeção de Artigos do Vestuário e Acessórios	0,63%	-0,90%	-0,26%	8,14%	-3,40%	3,21%	-8,65%	-8,23%	3,21%
Couros, Artefatos de Couro e Calçados	-3,70%	-0,06%	-2,28%	-1,92%	-0,20%	-12,68%	6,51%	5,95%	-12,68%
Produtos de Madeira	-0,91%	-1,99%	-8,30%	-7,48%	-7,35%	-18,39%	-15,16%	-14,61%	-18,39%
Celulose, Papel e Produtos de Papel	-0,30%	-0,33%	1,52%	3,17%	1,79%	3,68%	0,07%	0,21%	3,68%
Edição, Impressão e Reprodução de Gravações	1,69%	4,58%	-0,55%	-0,36%	2,63%	0,96%	-5,84%	-5,15%	0,96%
Coque, Refino de Petróleo e Produção de Álcool	-0,62%	-8,44%	-0,92%	33,05%	30,15%	32,75%	10,57%	11,89%	32,75%
Produtos Químicos	0,20%	-0,80%	-1,98%	-2,44%	-2,86%	2,44%	-5,85%	-5,60%	2,44%
Artigos de Borracha e Plásticos	-0,14%	-0,47%	-8,27%	3,55%	1,79%	-7,19%	3,66%	3,50%	-7,19%
Produtos de Minerais não Metálicos	0,76%	-3,17%	9,52%	1,69%	-0,90%	13,74%	-8,78%	-8,16%	13,74%
Metalúrgica Básica	-0,06%	0,19%	-3,04%	-1,59%	-0,96%	-5,12%	0,26%	0,16%	-5,12%
Produtos de Metal - Excl. Máquinas e Equipamentos	-0,58%	-0,70%	-4,09%	-7,88%	-7,47%	-3,16%	-4,33%	-4,60%	-3,16%
Máquinas e Equipamentos	0,58%	-0,72%	-3,96%	5,60%	6,53%	0,57%	-9,37%	-8,20%	0,57%
Máquinas, Aparelhos e Materiais Elétricos	-1,52%	-1,30%	1,26%	-14,20%	-14,93%	-3,18%	-2,75%	-3,75%	-3,18%
Material Eletrônico e de Comunicações	-3,72%	-0,34%	-8,50%	9,06%	8,69%	-32,98%	-2,10%	-1,22%	-32,98%
Fabricação e Montagem de Veículos Automotores	-0,13%	-0,53%	-18,23%	-2,33%	-1,42%	-19,99%	-1,45%	-1,45%	-19,99%
Móveis e Indústrias Diversas	5,78%	0,88%	-10,33%	11,27%	12,11%	-1,87%	2,14%	2,96%	-1,87%
Total da Indústria de Transformação	0,31%	-0,37%	-2,93%	3,69%	3,08%	2,86%	-2,32%	-1,89%	2,86%

Nível de emprego na Produção

» Gráfico 4

Varição acumulada do Nível de Emprego na Produção por Gêneros de Janeiro de 2007 sobre Janeiro de 2006.



» Por gêneros, o nível de emprego na produção (emprego total menos pessoal da administração) em Janeiro/07, comparado com o mês anterior, apresentou desempenho positivo mais alto nos gêneros:

Gênero industrial	Variação no mês
Produtos de Minerais não Metálicos	20,09%
Coque, Refino de Petróleo e Produção de Álcool	3,89%
Máquinas, Aparelhos e Materiais Elétricos	0,62%

» Os resultados negativos mais altos foram registrados nos gêneros:

Gênero industrial	Variação no mês
Fabricação e Montagem de Veículos Automotores	-17,81%
Móveis e Indústrias Diversas	-10,52%
Material Eletrônico e de Comunicações	-8,51%

» Tabela 6

Variação Percentual por Gênero do Nível de Emprego na Produção da Indústria Paranaense – 2006-2007

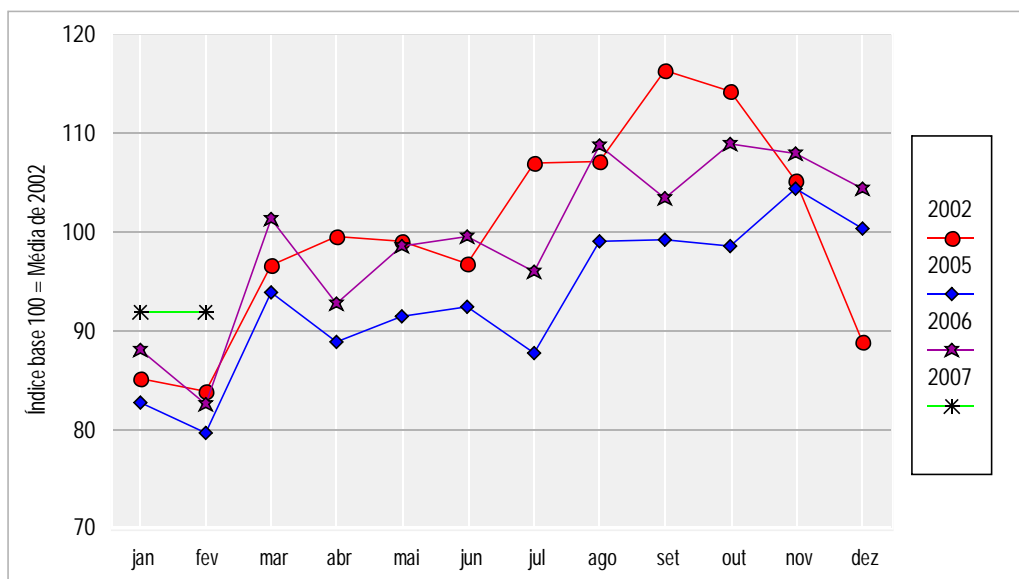
Nº-GÊNEROS DE ATIVIDADE	VARIÇÃO SOBRE O MÊS ANTERIOR			VARIÇÃO SOBRE IGUAL MÊS DO ANO ANTERIOR			VARIÇÃO SOBRE IGUAL PERÍODO DO ANO ANTERIOR		
	Nov	Dez	Jan	Nov	Dez	Jan	Nov	Dez	Jan
Produtos Alimentícios e Bebidas	0,52%	1,35%	-1,72%	3,82%	4,02%	3,93%	2,72%	2,83%	3,93%
Produtos Têxteis	-0,92%	-0,74%	-0,10%	-1,95%	0,02%	-2,16%	-11,92%	-11,05%	-2,16%
Confeção de Artigos do Vestuário e Acessórios	0,63%	-1,03%	-0,26%	5,53%	-6,13%	0,29%	-10,22%	-9,89%	0,29%
Couros, Artefatos de Couro e Calçados	-3,43%	-0,47%	-2,00%	-1,73%	-0,10%	-11,76%	9,92%	9,07%	-11,76%
Produtos de Madeira	-1,12%	-0,61%	-7,92%	-6,49%	-4,04%	-15,56%	-16,64%	-15,77%	-15,56%
Celulose, Papel e Produtos de Papel	-0,45%	0,13%	0,09%	0,03%	-0,40%	2,42%	-0,74%	-0,71%	2,42%
Edição, Impressão e Reprodução de Gravações	1,70%	5,05%	-0,54%	3,83%	7,37%	3,10%	-2,81%	-1,99%	3,10%
Coque, Refino de Petróleo e Produção de Álcool	-2,03%	-13,91%	3,89%	50,14%	37,74%	32,84%	21,64%	22,70%	32,84%
Produtos Químicos	-0,64%	-1,31%	-4,15%	-4,83%	-4,68%	-2,52%	-6,37%	-6,23%	-2,52%
Artigos de Borracha e Plásticos	-0,35%	-1,38%	-6,31%	2,85%	-0,28%	-6,64%	2,88%	2,61%	-6,64%
Produtos de Minerais não Metálicos	0,44%	-4,77%	20,09%	1,00%	-2,97%	21,97%	-9,63%	-9,11%	21,97%
Metalúrgica Básica	-0,08%	0,08%	-2,50%	3,42%	4,20%	-1,63%	3,51%	3,56%	-1,63%
Produtos de Metal - Excl. Máquinas e Equipamentos	-0,21%	0,39%	-3,39%	-5,14%	-4,38%	-6,11%	0,48%	0,07%	-6,11%
Máquinas e Equipamentos	0,38%	-0,75%	-2,67%	4,97%	5,46%	-2,52%	-10,84%	-9,66%	-2,52%
Máquinas, Aparelhos e Materiais Elétricos	-0,95%	-1,31%	0,62%	-8,84%	-10,25%	-3,96%	-1,55%	-2,27%	-3,96%
Material Eletrônico e de Comunicações	-2,23%	-6,27%	-8,51%	3,24%	-3,52%	-52,67%	-6,37%	-6,13%	-52,67%
Fabricação e Montagem de Veículos Automotores	2,37%	-4,49%	-17,81%	3,67%	0,34%	-23,14%	3,01%	2,79%	-23,14%
Móveis e Indústrias Diversas	6,86%	1,50%	-10,52%	13,78%	15,29%	0,71%	2,18%	3,26%	0,71%
Total da Indústria de Transformação	0,43%	-0,03%	-2,81%	0,51%	-0,01%	-0,29%	-4,48%	-4,12%	-0,29%

Vendas Industriais

» Gráfico 5

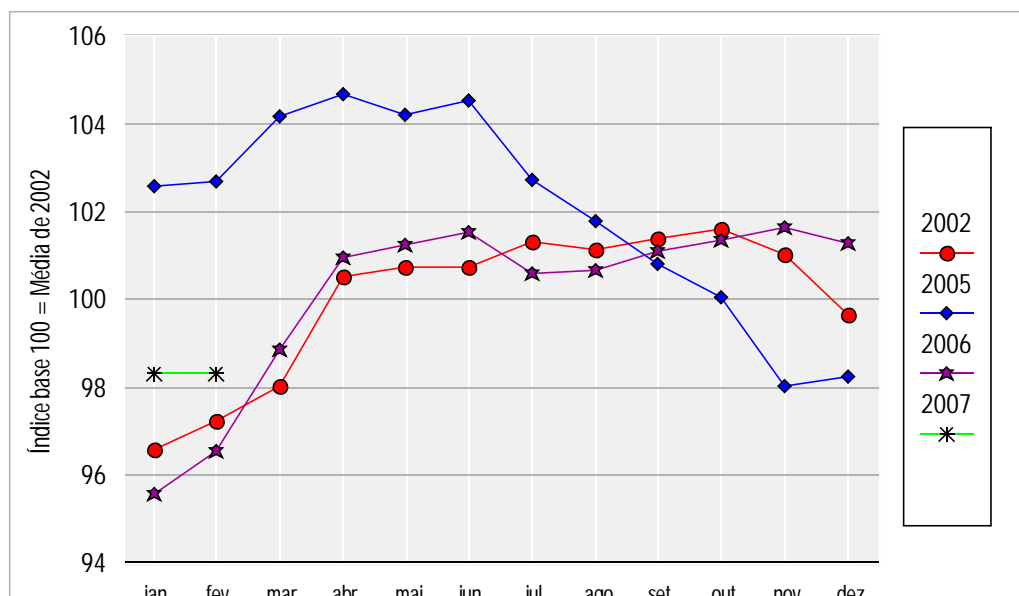
Índice de evolução das vendas reais da Indústria Paranaense 2002 e 2005 - 2007

91,88852 91,88852



» Gráfico 6

Índice de evolução do nível de emprego total da Indústria Paranaense 2002 e 2005 - 2007



» A Tabela 7 mostra a evolução histórica das vendas reais mensais da indústria paranaense desde janeiro de 2002.

» Tabela 7

Índices de evolução das vendas reais da Indústria Paranaense – 2002-2007

ESTADO DO PARANÁ						
Mês	2002	2003	2004	2007	2006	2007
JAN	85,1274	77,0311	76,2147	82,6763	87,9692	91,8885
FEV	83,8551	80,7427	72,1745	79,6845	82,5489	
MAR	96,5474	83,4746	90,0368	93,8554	101,3745	
ABR	99,5087	84,7679	92,2007	88,7893	92,7453	
MAI	99,0820	86,9309	89,5239	91,4402	98,5048	
JUN	96,8522	81,0453	103,0873	92,4593	99,4748	
JUL	107,0468	86,0621	101,9108	87,6842	96,0485	
AGO	107,1590	89,6405	107,6149	99,0861	108,6952	
SET	116,4140	94,6200	103,3646	99,1962	103,4108	
OUT	114,2357	101,5483	99,9700	98,6164	108,8973	
NOV	105,2678	96,8457	101,7691	104,3862	107,9907	
DEZ	88,9038	91,4328	95,2299	100,2886	104,3596	
Media	100,0000	87,8452	94,4248	93,1802	99,3350	91,8885

» A Tabela 8 mostra a evolução histórica do nível de emprego total mensal da indústria paranaense desde janeiro de 2002.

» Tabela 8

Índices de evolução do nível de emprego da Indústria Paranaense –2002-2007

ESTADO DO PARANÁ						
Mês	2002	2003	2004	2007	2006	2007
JAN	96,5989	99,1081	94,8676	102,5746	95,5825	98,3209
FEV	97,2179	100,4108	95,7187	102,7094	96,5535	
MAR	98,0175	102,8857	102,4802	104,1848	98,8600	
ABR	100,5342	104,4530	106,2610	104,6785	100,9736	
MAI	100,7359	105,2301	107,0461	104,2103	101,2518	
JUN	100,7305	105,8599	107,7630	104,5480	101,5440	
JUL	101,3069	106,5521	108,0874	102,7117	100,6039	
AGO	101,1544	107,5411	108,4717	101,7840	100,6605	
SET	101,3961	107,7244	109,4821	100,8262	101,1076	
OUT	101,6057	107,8520	109,6263	100,0441	101,3448	
NOV	101,0442	107,5935	111,0597	98,0367	101,6558	
DEZ	99,6578	106,2252	109,4436	98,2561	101,2842	
Media	100,0000	105,1197	105,8590	102,0470	100,1185	98,3209

Nota: Para calcular a variação entre dois índices de períodos diferentes, basta dividir o índice do período mais recente pelo índice do período a ser comparado. Do valor encontrado subtrai-se 1, multiplica-se por 100 e tem-se assim a taxa de variação entre os dois períodos considerados.

METODOLOGIA E AMPLITUDE DA PESQUISA

» A Pesquisa Conjuntural da Indústria é realizada a partir de informações prestadas por empresas que representam mais de 90% do faturamento e mais de 40% do número de empregados da indústria paranaense. Ela integra os Indicadores Industriais - CNI, realizada pela Confederação Nacional da Indústria, ao lado de pesquisas de outros estados e que dão um panorama da situação nacional nos diversos segmentos industriais. O número de empresas (espaço amostral) que participa da Pesquisa no Paraná foi determinado pela técnica de Amostragem Estratificada Ótima Corrigida de Neyman. São 18 gêneros industriais pesquisados, segundo a Classificação Nacional de Atividades Econômicas: Fabricação de Produtos Alimentícios e Bebidas; Fabricação de Produtos Têxteis; Confeção de Artigos do Vestuário e Acessórios; Preparação de Couros e Fabricação de Artefatos de Couro, Artigos de Viagem e Calçados; Fabricação de Produtos de Madeira; Fabricação de Celulose, Papel e Produtos de Papel; Edição, Impressão e Reprodução de Gravações; Fabricação de Coque, Refino de Petróleo, Elaboração de Combustíveis Nucleares e Produção de Álcool; Fabricação de Produtos Químicos; Fabricação de Artigos de Borracha e Plásticos; Fabricação de Produtos de Minerais não Metálicos; Metalúrgica Básica; Fabricação de Produtos de Metal - Excluídas Máquinas e Equipamentos; Fabricação de Máquinas e Equipamentos; Fabricação de Máquinas, Aparelhos e Materiais Elétricos; Fabricação de Material Eletrônico e de Aparelhos e Equipamentos de Comunicações; Fabricação e Montagem de Veículos Automotores, Reboques e Carrocerias; e, Fabricação de Móveis e Indústrias Diversas.

**IMPRESSO
ESPECIAL**

3600152221/2002-DR/PR

FIEP

...CORREIOS...

Publicação da Federação das Indústrias do Estado do Paraná - FIEP - Departamento Econômico - DEC.

Equipe Técnica: Maurílio Leopoldo Schmitt, Roberto Antônio Peredo Zürcher, Fábio Requião Portugal e Daniel Mauricio Fedato. Colaboração: Departamento de Comunicação Social - DECOM. Jornalista Responsável: Luiz Henrique Weber (Mtb 2.441/PR). Projeto Gráfico: Amanda Mafioletti. Federação das Indústrias do Estado do Paraná - FIEP - Av. Cândido de Abreu, 200 - 6.º Andar - Curitiba - PR - CEP 80530-902

Nota: Permitida a reprodução parcial ou total desde que citada a fonte.